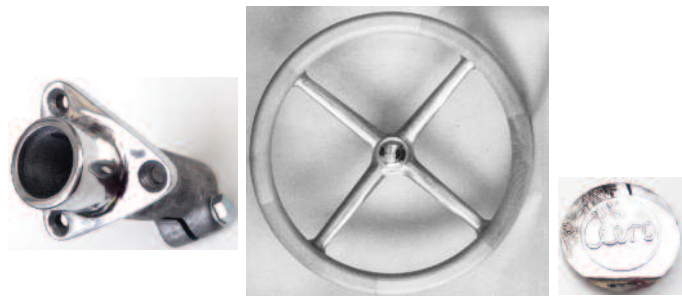


Volanty - Lenkrad - steering wheels - AERO , TATRA

AERO 500 , 662 , 1000



A5053

A3043+A3045+A3046

(A3043)

A(3043) Kč1080,- Víčko volantu s nápisem AERO-niklované

Lenkraddeckel mit Aufschrift "AERO" Nickel

A(3045) Kč 3120,- Odlitek volantu (neopracovaný)-jen vrtaný

Lenkradnabe mit Speichen (Gussteil ohne Bearbeitung)

A(3046) Kč 1860,- Dřevěný kruh volantu prům.385/325 mm

Holzring des Lenkrades durchm.385/325 mm

A 5053 Kč 3240,- Ložisko volantu hliníkové,- Lager der

Lenkstange am Armaturenbrett



A 3042-Ni Kč 12440,- Volant pérový, bez tlačíka -niklovaný,-

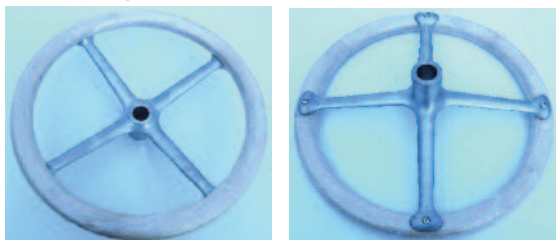
Lenkrad elastisch, ohne hupe-Knopf - vrnickelt

A 3042-Ch Kč 12240,- Volant pérový,bez tlačíka -chromovaný

Lenkrad elastisch, ohne hupe-Knopf - vrchromt

A 3042/b Kč 1880,- Dřevěný kruh k volantu prům.387/341 mm

Holzring des Lenkrades durchm.387/341 mm



A3045 - obroušený (geschliffen) +A3046 = 6680,-Kč

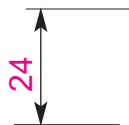


A3045 - obroušený a vyleštěný (geschliffen und poliert)

+A3046 = 8550,-Kč



A3045 - obroušený a vyleštěný +A3046+A3043 = 9930,-Kč



Díly k volantu A3042

A 3042-K Kč 330,- Kontakt klaksonu,- Autohupe-Kontakt

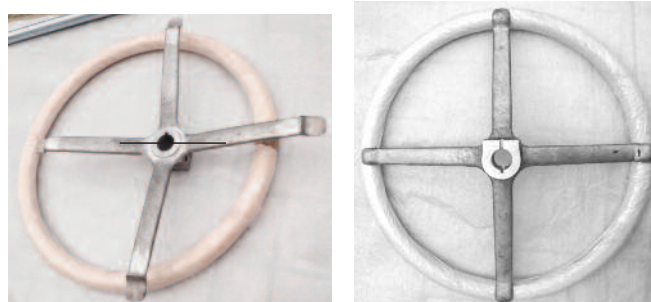
A 3042-P Kč 55,- Pružina klaksonu,- Feder

A 3042-T Kč 330,- Tlačítko klaksonu,- Horndruckknopf

A 3042-T- AERO Kč 330,- Tlačítko klaksonu s nápisem , -
hupe-Knopf mit der Aufschrift : AERO,-

A 3042-T-TATRA Kč 330,- Tlačítko klaksonu s nápisem,-
hupe-Knopf mit der Aufschrift : TATRA,-

TATRA 11,12,30



TATRA-O-274660 3300,- Kč

Odlitek volantu (neopracovaný) - jen vrtaný

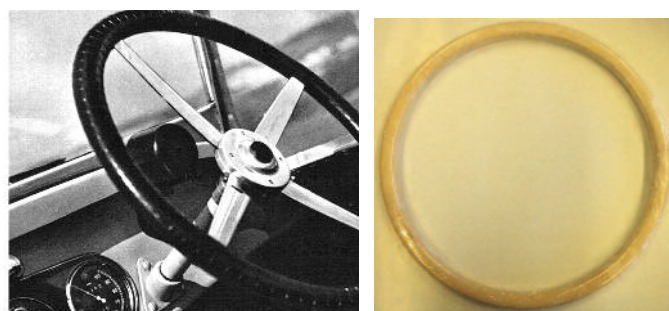
Lenkradnabe mit Speichen (gussteil ohne Bearbeitung)

TATRA-DK-274660 1880,- Kč

Dřevěný kruh volantu prům. 423/363 mm

Holzring des Lenkrades durchm. 423/363 mm

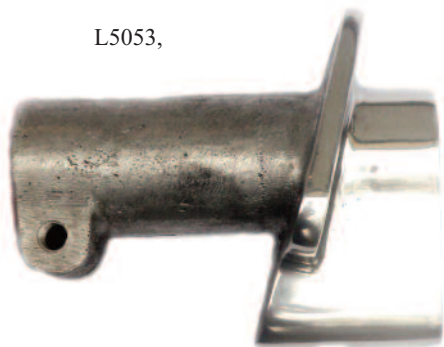
AERO 662 , 1000



AERO 30 , 50



L5053,



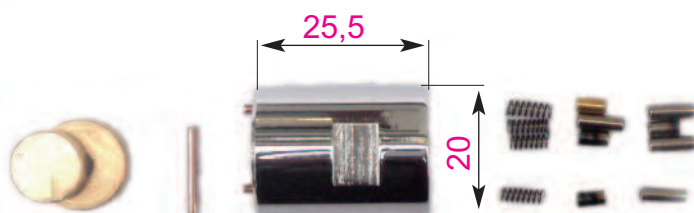
L5086,



L5064



- L5053** Kč 3550,- Volantové ložisko-3 šrouby (bez zámku)
Lager der Steuersäule ohne Schloss (für 3 Schrauben)
L5086 Kč 240,- Zápodka zámku řízení, *Schnapper des Lenkradschlusses*
L5064 Kč 460,- Klíček zámku řízení -polotovar,
Lenkradschlüssel-abgus



- L5088** Kč 4560,- Zámek řízení se dvěma klíčky,
Lenkradschloss mit 2-Schlüsseln



AERO 30, 50



- 1934-35 model 1936 1935-47
Volant používaný na vozích AERO 30,- *Lenkrad auf Wagen AERO 30 verwendet*



1936-41 V-1-4- drátový prům. 420 mm

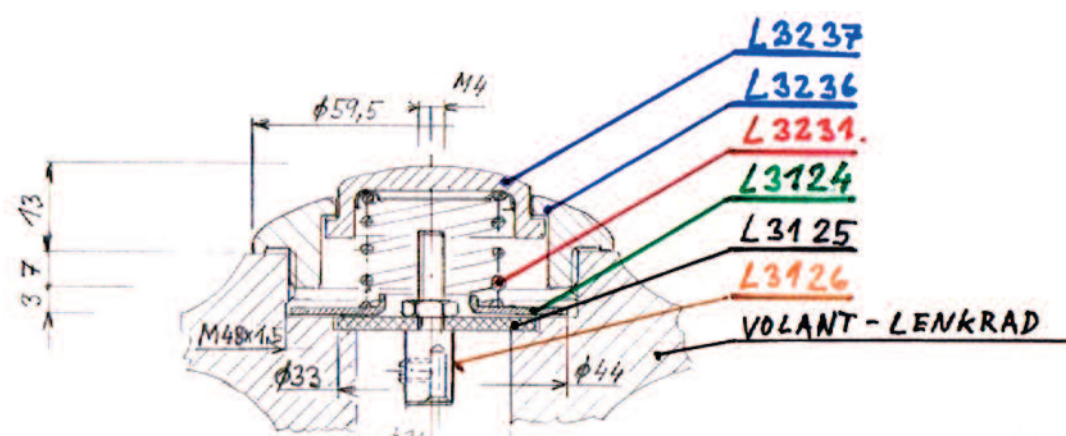
AERO 30,50 ,- příplatková varianta

Drátěné, pérové, americké,.....volanty se začínají montovat jako příplatkové varianty od roku 1936,- Als Zuzahlungsvariante wurde die Lenkräder aus Draht, Feder und US-Ausführung ... ab 1936 montiert.

V-1-4- drátový Kč 8120,- volant černý nebo bílý ,-Lenkrad
schwarz oder weiß

V-1-4- vrtaný na kuželové kolíky -systém AERO

V-1-4-0 -ne vrtaný na kuželové kolíky



Sestava klaksonu,-

Díly volantů



V-V. Kč 555,- víčko volantu (M48x1,5), bílé, nebo černé,-
Lenkrad Kappe (M48x1, 5), weiß oder schwarz



VV - K Kč 330,- Kontakt klaksonu (L3125+6),-
Autohupe-Kontakt

VV - Podl. Kč 100,- Podložka pružiny klaksonu (L3124),-
Unterlegscheibe Hupe-feder

VV - P Kč 50,- Pružina klaksonu (L3231),- Feder

V-V. Kč 555,- víčko volantu (M48x1,5), bílé, nebo černé
(L3236+7),- Lenkrad Kappe (M48x1, 5), weiß oder schwarz



TATRA - volanty prům. 420 mm Lenkrad durchm. 420 mm



V-V. Kč 555,- víčko volantu (M48x1,5), bílé, nebo černé,-
Lenkrad Kappe (M48x1, 5), weiß oder schwarz



V-2-4- drátový
TATRA 57,75

V-2-5- drátový
TATRA 87

V-2-4- drátový Kč 8330,- volant černý nebo bílý ,-Lenkrad
schwarz oder weiß

V-2-5- drátový Kč (9530),- volant černý nebo bílý ,-Lenkrad
schwarz oder weiß -5-Draht-Ausführung

volanty V2 jde objednat také s průměrem otvoru 25 mm

V-2 -4 (5) - 0 -nevyvrtaný na šroub jako pro TATRU



V-3-4- drátový
TATRA 57,75

V-3-5- drátový
TATRA 87

V-4-5- drátový
TATRA 600

ŠKODA

V-3-4- drátový Kč(8650),- volant černý nebo bílý ,-Lenkrad
schwarz oder weiß -4-Draht-Ausführung

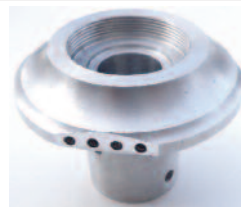
V-3-5- drátový Kč (9900),- volant černý nebo bílý ,-Lenkrad
schwarz oder weiß -5-Draht-Ausführung

volanty V3 jde objednat také s průměrem otvoru 25 mm

V-3 -4 - 0 -nevyvrtaný na šroub jako pro TATRU ,

pro vozy ŠKODA

V-4-5- drátový Kč (9800),- volant černý nebo bílý ,-Lenkrad
schwarz oder weiß -5-Draht-Ausführung



(V-1-4- drátový)
pr. 26 / 91 x 70 mm



(V-2-4- drátový) (V-2-5- drátový)
pr. 26 (25) / 84 x 62 mm

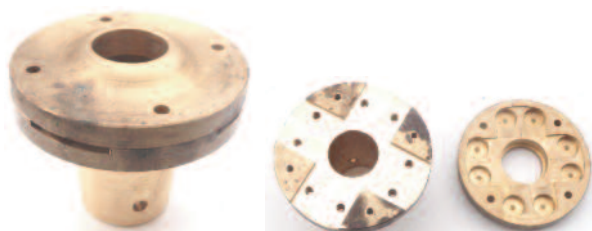


(V-3-4- drátový) (V-3-5- drátový)
pr. 26 (25) / 120 x 62 mm



(V-4-5- drátový)
kužel / 99 x 41 mm

Přehled středů volantů,- Überblick über die Lenkradnabe



A 3042-Ni (Volant s tlačítkem pérový)
pr. 26 / 80 x 68 mm

Classic Show Brno

Výstava a veletrh historických vozidel

17.–19. 3. 2017

BVV Brno • Pavilon A

Pořádá Atelier Kupka, vydavatel časopisu Motor Journal

w w w . C l a s s i c S h o w . c z

