

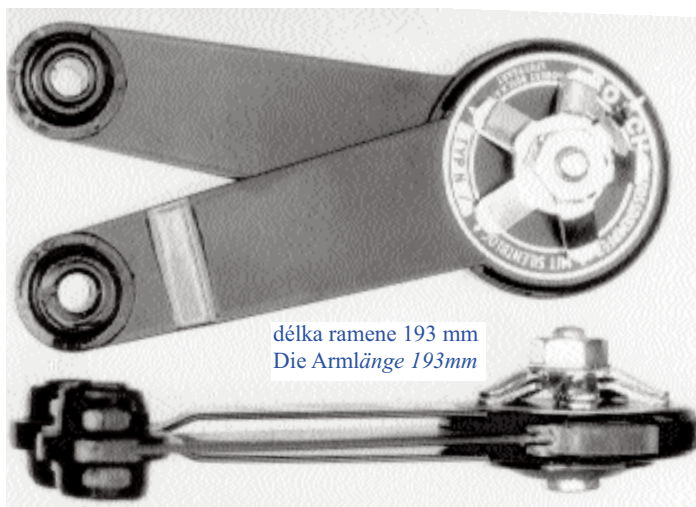
Třecí tlumiče - Stoßdämpfer - Friktion dampers



DOKO

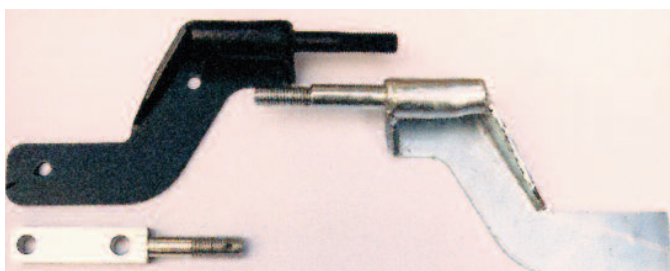
délka ramene 200 mm
Die Armlänge 200mm

A10120 5370,- Kč
AERO 500, 662, 1000, Tatra 11, 12



délka ramene 193 mm
Die Armlänge 193mm

T125295 5480,-Kč TATRA 11,12
A10108 AERO 500, 662, 1000



A10112(-pr.12 mm) , A10113-(prům.14mm)- , A10110

A10112, 3,Kč 1760,- Levý a pravý horní držák tlumiče (DOKO pr.12 mm , nebo BOSCH pr.14 mm)-Linke und rechte Halter desDämpfers(Doko d.12 mm oder Bosch durchm.14 mm)

A10110 Kč 475,- Držák tlumiče Doko , nebo (Bosch-pr. 14)- dolní Unterer Stoßdämpferhalter Doko , oder (Bosch)-14 mm



Podložka,-
Kč 430,-

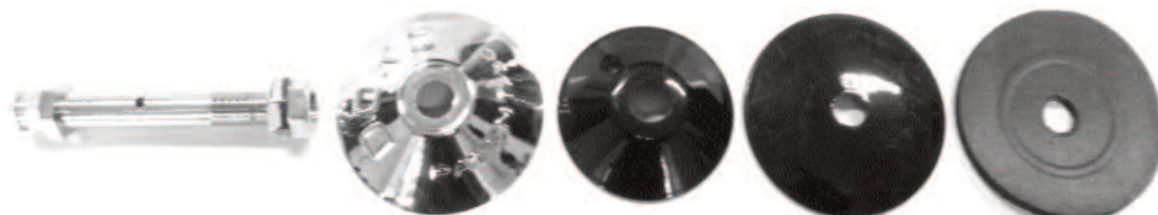
Třecí obložení,-
Kč 395,-
pr.92/38x5 mm

Štítek BOSCH,-
Kč 450,-

Pružina dvoudílná,-
Zweiteiligefeder
Kč 950,-

Šroub + matice (6HR 27, nebo
22mm),-Schraube + Mutter
Kč 910,-

Šipka 27mm, nebo 22mm,-
Kč 440,-



Víčko DOKO,-
Kč 790,-

Pružina dvoudílná,-
Zweiteiligefeder
Kč 690,-

Třecí obložení jednodrážkové,-
Kč 460,-
pr.80/14 x 4 mm

Třecí tlumiče - Stoßdämpfer - Friktion dampers



TATRA 17,31

Kč 7100,-

jeden kus na vozidle

délka ramene 225 mm
Die Armlänge 225mm

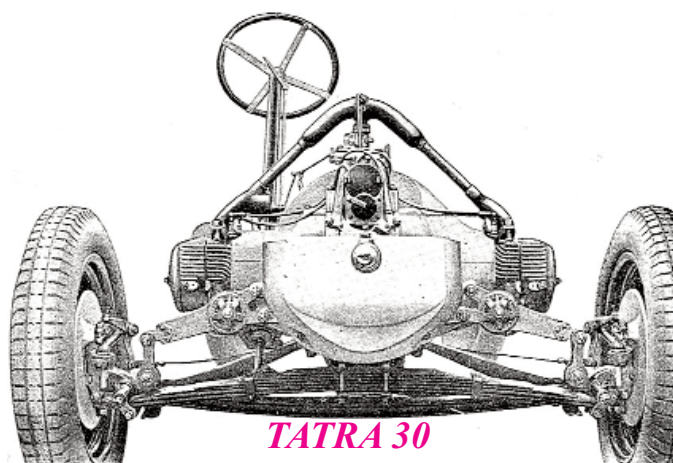


délka ramene 195 mm
Die Armlänge 195mm
arm length

TATRA 30

T305295

Kč 6240,-



TATRA 30

Třecí tlumiče - Stoßdämpfer - Friktion dampers...AERO 30,50



Kč6790,-

Přední tlumič Doko (1934-35),-Vorderer Stoßdämpfer Doko Aero 30



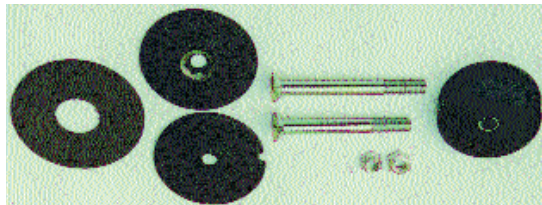
L4481



L4789

L4481 Kč 4860,- Aero 30,50-Přední tlumič (1935-37 do 10.serie)
 Vorderer Stoßdämpfer(1935-37 bis zu 10.Serie)

L4789 Kč 4750,- Aero 30,50-Přední tlumič (od 10.serie 1937) -
 držák je součástí chassis-Vorderer Stoßdämpfer ab 10.Serie 1937



L4465 L4466 L4697 T4333 L4471 L4484

L4466, (L4697) Kč 460,- Litá podložka tlumiče pérování,-
 Gußunterlage des Stoßdämpfers

L 4465 Kč 400,- Třecí kotouč tlumiče pérování,-
 Reibungsscheibe des Stoßdämpfers

L4484 Kč 970,-třídílné -3-Teilige-Miskové pero tlumiče nárazů,-
 Tellerfeder für Stoßdämpfer



L4482

L4788

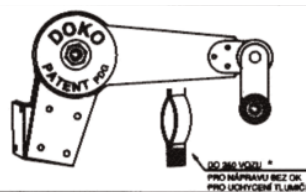
L4482 Kč 5050,- Aero 30,50 -Zadní tlumič pérování;-
 Hinterer Stoßdämpfer

L4788 Kč5230,- Aero 30,50 -Zadní tlumič pérování - od -von 10
 serie 1937 Hinterer Stoßdämpfer

Aero 30 (1934-35)

Přední tlumič
 Vorderer Stoßdämpfer

* do 250. vozu
 * bis zur 250. Wagen

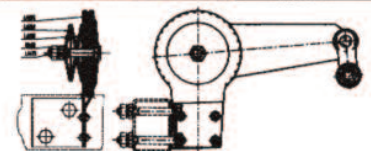


Aero 30, 50 (1934-37)

Přední tlumič
 Vorderer Stoßdämpfer

L 4481

do 10 serie
 bis zum 10 Serie

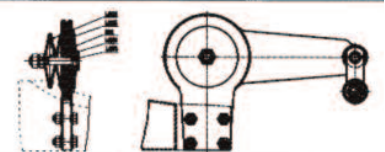


Aero 30, 50

Přední tlumič
 Vorderer Stoßdämpfer

L 4789

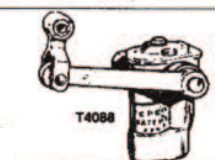
od 10 serie 1937
 von 10 Serie 1937



Aero 30, 50

Přední olejový tlumič
 Vorderer Öl-Stoßdämpfer

L 4088



Přední tlumiče pro vozy Aero 30 , 50
 Vordere Stoßdämpfers für Wagen Aero 30 , 50



OTVOR PRO MONTÁŽ TLUMIČŮ (OD 250 VOZU)