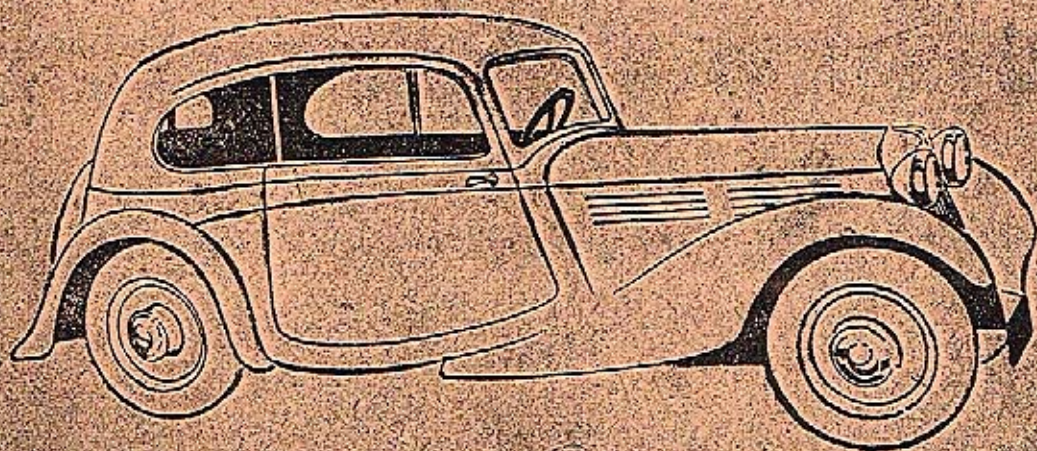


ČESKOMORAVSKÁ KOLBEN-DANĚK

Aktiengesellschaft

PRAHA X., KARLOVA ULICE

AUTOMOBILABTEILUNG PRAHA X.



ERSATZTEILLISTE

für Personenwagen Type

PRAGA BABY

$\frac{5}{22}$ HP

IX. — X. Serie.

1937.

ČESKOMORAVSKÁ - KOLBEN - DANĚK

Aktiengesellschaft

PRAHA X., KARLOVA UL.

AUTOMOBILABTEILUNG.

Hauptfabriksniederlagen:

PRAHA X., Karlova

Interurbane Tel. 25841-5

Prager Tel. 25351-5, 32251-5

TELEGRAMMADRESSE: „Čekndecent“ Praha

POSTSPARKASSENKONTO: Praha Nr. 10083

FRACHTEN: Praha, Masarykovo nádr.

POSTSENDUNGEN: Praha X.

Filial - Fabriksniederlagen:

Brno,

Na Špitálsce č. 23. Tel. 11839-90

Bratislava,

Mlýnské Nivy 21. Tel. 2609

Košice,

Bočskay-ho 16. Tel. 2581, 2582

Reichenberg,

Adlergasse 1. Tel. 2320

Mor. Ostrava,

Revoluční tř. Jáma Šalamouna.
Tel. 3434

Uherské Hradiště,

Palackého nám. 487. Tel. 100

Sämtliche Bestandteile erhalten Sie ausser in den angeführten Niederlagen auch bei allen unseren Vertretern.



ERSATZTEILLISTE

für Personenwagen „Praga“ Type „Baby“

⁵/₂₂ HP - IX. - X. Serie.

Erzeugungsnummer: 48.411 - 48.910, 49.431, - 49.930.

1937.

An die geehrten Besitzer von Praga-Automobilen.

Durch den Ankauf eines Praga-Wagens haben Sie uns **Ihr Vertrauen** geschenkt, das wir hoch einschätzen, und auch für die Zukunft unter allen Umständen **erhalten wollen**. Dabei halten wir an dem Grundsatz fest, daß auch durch den Verkauf eines Wagens allein und die bloße Eintragung des Kunden in das Verzeichnis von Praga-Besitzern, unsere Aufgabe dem Kunden gegenüber nicht erfüllt ist.

Es ist uns sehr daran gelegen, die Besitzer von Praga-Automobilen jederzeit zufriedengestellt zu sehen; wir wissen besonders gut, daß **Ihre Zufriedenheit** mit dem Wagen von dessen **billigen Erhaltungskosten** abhängt und daß nur der billige Betrieb mit unserem Wagen uns die Gunst des Kunden sichern kann.

Wir sind uns auch dessen bewußt, daß ein billiger Betrieb **billige Ersatzteile** voraussetzt, weshalb **unsere ganze Kalkulation** nur auf dieser Tatsache basiert; selbstverständlich darf aber die Billigkeit nicht auf Kosten der Qualität gehen.

Unsere Ersatzteile werden ausschließlich aus **allerbestem Material**, auf denselben Maschinen und von denselben Arbeitern in ursprünglicher Ausführung und ursprünglicher Qualität hergestellt und ist daher zweifellos, daß nur durch den Ankauf von **Originalbestandteilen** der einwandfreie Betrieb Ihres Wagens erzielt werden kann.

Unsere Praga-Bestandteile gewährleisten Ihnen **Qualität, Fahr-sicherheit, Verlässlichkeit und Sparsamkeit**.

Zur gefl. Beachtung!

TELEGRAMMSCHLÜSSEL.

Jede Bestellung von Ersatzteilen muss unbedingt die richtige Bezeichnung, welche in der ersten Kolonne angeführt ist und die Wagenerzeugungsnummer, welche auf der Motorplatte links eingepreßt ist, sowie die Anzahl der Bestandteile enthalten.

Die Art des Versandes wird für telegraphische Bestellungen durch folgende kurze Bezeichnung vorgeschrieben:

Fax	bedeutet	Sendet per Post!
Plus	»	Sendet per Postexpress!
Pedel	»	Sendet per Frachtgut!
Perfekt	»	Sendet per Passagiergut!
Prinzip	»	Sendet per Eilgut!

Zum Beispiel: Wir wollen für den Wagen Erzeugungsnummer 46.105 zwei Ventile 02-3944 per Postexpress bestellen, so telegraphieren wir:

»ČEKADECENT PRAHA«

für Wagen 46.105 Plus zwei 02-3944. — N. N.»

Es ist sehr erwünscht, eine telegraphische Bestellung sofort durch einen ausdrücklich als Telegrammbestätigung bezeichneten Brief zu bestätigen, wodurch jeder Irrtum ausgeschlossen ist. Die Preise in der Liste sind Detailpreise per Stück netto, loco unserer Fabrik, ohne Verpackung und Porto.

PREISÄNDERUNGEN VORBEHALTEN!

In der zweiten Listenspalte ist zwecks Orientierung die Tafel angeführt, auf welcher das betreffende Detail dargestellt ist.

» P R A G A «
ČESKOMORAVSKÁ-KOLBEN-DANĚK
Aktiengesellschaft
PRAHA X.

INHALTSVERZEICHNIS.

Nummer	Gruppe	Seite
I. Motor.		
1. Zylinder mit Stifschrauben und Ventilführungen		1
2. Zylinderkopf mit Stifschrauben		1
3. Zylinder- und Zylinderkopf-Zubehörteile		1
4. Ventile		1
5. Ventilhebel		1
6. Saug- und Auspuffrohrleitung mit Dichtung		2
7. Wasserrohr mit Dichtung		2
8. Karburator		2
9. Luftfilter		2
10. Kurbelgehäuse-Oberteil mit Schrauben, Röhren usw.		2
11. Schwungradkammer mit d. hinteren Lager		3
12. Kurbelgehäuse-Unterteil		3
13. Stirnwand d. Motors		3
14. Kurbelgehäuse-Stirnteile		3
15. Zwischenschrauben f. d. Kurbelgehäuse-Unterteil		3
16. Dichtungen und Packungen d. Obertheiles		4
17. Kurbelwelle mit Schwungrad		4
18. Pleuellstange		4
19. Kolben mit Kolbenringe und Bolzen		4
20. Nockenwelle mit Schraubenrad		4
21. Dynamo mit Riemenscheibe		5
22. Dynamolagerung und Spannspreize		5
23. Ölpumpenkammer		5
24. Zahnräder d. Ölpumpe		5
25. Rad f. d. Ölpumpenantrieb mit Welle		5
26. Sicherheitsventil d. Ölpumpe		5
27. Rohrleitung f. d. Ölpumpe		6
28. Ölfilter		6
29. Wasserpumpe		6
30. Ventilatorlager mit Welle und Packung		6
31. Ventilator mit Riemenscheibe und Riemen		6
32. Ölstandzeiger		7
33. Öleinfüllstutzen		7
34. Unterbrecher mit Ansatz und Welle		7
35. Verteilersicherung		7

II. Kupplung.

1. Kupplungsscheibe mit Nabe und Belag	7
2. Kupplungsdrücker	8
3. Kupplungslager	8
4. Teller, Schrauben, Federn und Schale	8

III. Wechselgetriebe.

1. Kupplungskammer	8
2. Zwischenschrauben f. d. Kupplungskammer	8
3. Ausrückungshebel d. Kupplung	8
4. Getriebegehäusekammer	8
5. Deckel f. d. Getriebegehäusekammer	8
6. Zwischenschraube f. d. Hinterdeckel	8
7. Pfropfschrauben	9
8. Dichtungen und Packungen	9

Nummer	Gruppe	Seite
9. Vorderwelle		9
10. Kugellager f. d. Vorderwelle		9
11. Keilwelle mit Räder		9
12. Kugellager f. d. Keilwelle		9
13. Hintere Aufhängung f. d. Getriebegehäuse		9
14. Rad f. d. Tachometerantrieb		10
15. Büchse f. d. Rad d. Tachometerantriebes		10
16. Stern f. d. federnde Gelenk		10
17. Vorgelegerräder mit Welle		10
18. Rücklaufgrad		10
19. Schaltgabel mit Sicherung		10
20. Schaltgabelstange		10
21. Schaltendhebel		10

IV. Hinterachse.

1. Kardanwelle	11
2. Federnde Scheibe mit Schrauben	11
3. Hinterachsgehäuse mit Schrauben	11
4. Hinterachsgehäusedeckel und Packung	11
5. Zwischenschrauben und Pfropfschrauben	11
6. Aufhängung f. d. Hinterachsgehäuse	11
7. Differentialgehäuse	12
8. Zahnräder d. Differentials	12
9. Kegelräder	12
10. Mitnehmer und Ionengetriebe f. d. Hinterradwelle	12
11. Kugellager f. d. Differentialgehäuse	12
12. Regulierbeilage f. d. Kugellager	13
13. Lagerung f. d. kleine Kegelrad	13
14. Beilagscheibe f. d. Kugellager d. kleinen Kegelrades	13
15. Hinterer Gelenksterne	13
16. Lager f. d. Hinterradbolzen mit Deckel	13
17. Schmierbüchse u. Dichtung f. d. Lager d. Hinterradbolzens	13
18. Bolzen mit d. äusseren Gelenk f. d. Hinterradwelle	13
19. Kugellager f. d. Bolzen d. Hinterrades	14
20. Hinterradwelle und Gabel f. d. äussere Gelenk	14
21. Hinterradnabe	14
22. Dichtungen u. Beilagen	14
23. Schrauben und Radmutter	14
24. Räder und Pacus	14
25. Radnabendeckung	14
26. Hinterfeder	15
27. Hinterfederdämpfer	15
28. Ständer f. d. Hinterfeder	15
29. Befestigung f. d. Hinterfeder	15
30. Schwingarm d. Rades	15
31. Bolzen f. d. Hinterfeder und Schwingarm	15
32. Bremsbackenhalter	16
33. Bremsbacken mit Belag	16
34. Hinterbremschlüssel	16
35. Bowden mit Gabel und Kupplung	16
36. Bremsscheibe	16
37. Pratze f. d. Hebel	16

V. Vorderräder und Bremse.

1. Drehbolzen	17
2. Bremsbackenhalter	17
3. Hebel f. d. Drehbolzen	17

Nummer	Gruppe	Seite
4.	Vertikalbolzen mit Schwingarm-Aufhängung	17
5.	Bremsbacken mit Belag	17
6.	Vorderbremschlüssel	18
7.	Bowden mit Gabel und Kupplung	18
8.	Radnabe mit Deckel	18
9.	Lager f. d. Radnabe u. Distanzrohr	18
10.	Schrauben und Radmütern	18
11.	Bremscheibe	18
12.	Räder und Pneus	18
13.	Radnabendeckung	19

VI. Lenkung.

1.	Lenkungsgehäuse	19
2.	Deckel f. d. Lenkungsgehäuse mit Zubehörteile	19
3.	Lenkungszahntange mit Doppelaug	19
4.	Zahnrad d. Lenkung	19
5.	Handradwelle d. Lenkung	19
6.	Handrad d. Lenkung	20
7.	Hupendrucker	20

VII. Pedale und Bremsübertragung.

1.	Kupplungspedal	20
2.	Bremspedal	20
3.	Bremsübertragungswelle	20
4.	Bremshandhebel mit Zahnsegment	20
5.	Akzeleratorübertragung	21

VIII. Rahmen.

1.	Rahmenlängs- und Querträger	21
2.	Vorderfeder	21
3.	Auspufftopf mit Stirn- und Zwischenwänden	21
4.	Auspuffrohr hinter d. Motor und Auspufftopf	21

IX. Kühler, Haube, Querwand usw.

1.	Kühler, Kühlerblock und Stutzen	21
2.	Kühler-Zubehörteile	22
3.	Abnehmbarer Kühlermantel	22
4.	Emblem mit Löweleinmarke	22
5.	Haube	22
6.	Bleche unter d. Haube	22
7.	Querwand	22
8.	Schalttafel	22
9.	Pedal-Akzelerator	22
10.	Benzinbehälter	23
11.	Benzinbehälter-Zubehörteile	23
12.	Schutzbleche	23
13.	Vorderkotflügel	23
14.	Vorderkotflügelhalter	23
15.	Unteres Motorschutzblech mit Befestigung	23

X. Montageeile.

1.	Motor	23
----	-------	----

Nummer	Gruppe	Seite
2.	Getriebegehäuse	24
3.	Kardanwelle	24
4.	Hinterachse und hinterer Längsträger d. Karosserie	24
5.	Schwingbegrenzer f. d. Hinterfeder und Hinterfederpuffer	24
6.	Schwingarm d. Vorderrades	24
7.	Bolzen f. d. Vorderradhalter und Schwingarm	24
8.	Lenkungsstange und Kugelzapfen	25
9.	Lenkung	25
10.	Wellenlager f. d. Handrad d. Lenkung	25
11.	Kupplungspedal	25
12.	Bremspedal	25
13.	Bremshandhebel	26
14.	Vorderbremsübertragung	26
15.	Hinterbremsübertragung	26
16.	Ölführung f. d. Manometer	26
17.	Akzeleratorübertragung	26
18.	Vorderfeder	26
19.	Auspufftopf	27
20.	Kühler	27
21.	Haubenschliesser	27
22.	Querwandstütze	27
23.	Distanzstange f. d. Kühler und Querwand	27
24.	Manuelle Zündmomentverstellung	27
25.	Regulierung d. Anlassvorrichtung d. Karburators	28
26.	Typentafel mit Firma	28
27.	Benzinbehälter	28
28.	Vorderkotflügel	28

XI. Elektrische Anlage.

1.	Scheinwerfer	28
2.	Scheinwerferhalter	28
3.	Vordere Nummertafel	28
4.	Hintere Nummertafel	29
5.	Hintere Lampe	29
6.	Batterie mit Klemme und Befestigungsschraube	29
7.	Schaltkästchen f. d. Licht	29
8.	Zündungsausschalter	29
9.	Umschalter f. d. Richtungszeiger	29
10.	Kontrollampe f. d. elektrische Einrichtung	29
11.	Anlasserdrucker	29
12.	Kombinierte Tachometer	30
13.	Sicherungsdose	30
14.	Induktionsspule	30
15.	Anlasser	30
16.	Anlasserbefestigung	30
17.	Elektrische Hupe	30
18.	Reserverad	30
19.	Nabendeckung f. d. Reserverad	30
20.	Reserveradhalter	30
21.	Andrehkurbel	31
22.	Reserveteile	31
23.	Schlüssel	31
24.	Geräte und Werkzeuge	31

XII. Ausstattung.

1.	Fahrtrichtungszeiger mit Befestigung	32
2.	Fensterabwischer vor d. Lenker	32

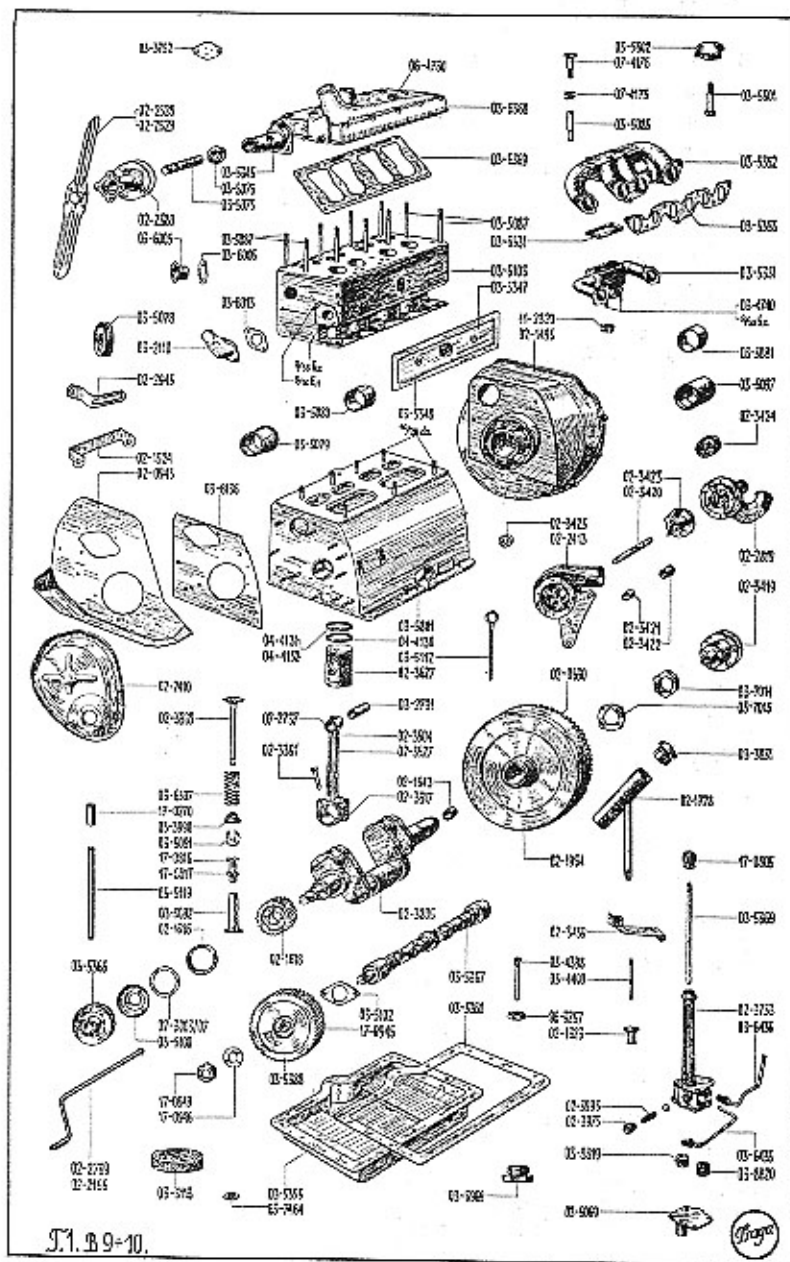
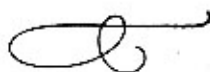
Nummer	Gruppe	Seite
3. Gummiteppich f. d. Fußboden vor d. Lenker		32
4. Rückblickspiegel mit Halter		32
5. Schildchen auf d. Karosserie		32
6. Vordere Stosstange		32

XIII. Offene Karosserie.

1. Fensterglasscheibe vor d. Lenker	32
2. Hinterkotflügel	32

XIV. Viertürige, geschlossene Karosserie.

1. Fensterglasscheibe	32
2. Hinterkotflügel	32



Bezeichnung Nr.	Bild auf der Tafel Nr.	Stückzahl für 1 Wagen	Benennung des Gegenstandes und der Gruppe	Serie
I. MOTOR.				
1. Zylinder mit Stiftschrauben u. Ventillführungen.				
03-6103	1	1	Zylinderblock	
03-5085	1	8	Ventilführung	
8/90 kz	—	2	Befestigungsschraube f. d. Ventilsfederdeckel	
—	—	2	Gewöhnliche Mutter M 8	
8/22 kz	—	7	Befestigungsschraube f. d. Saug- und Auspuffrohr	
—	—	7	Messingmutter M 8	
—	—	3	Federring $\varnothing 9 \times 15 \times 3$	
03-2348	—	4	Glatte Unterlage	
03-5087	1	16	Befestigungsschraube f. d. Zylinderkopf	
—	—	16	Gewöhnliche Mutter M 12	
—	—	16	Glatte Unterlage $\varnothing 12,2 \times 24 \times 3,5$	
17-0552	—	3	Blechpfropfen	
1/20 kz	—	1	Befestigungsschraube f. d. Wasserzuleitungsrohr	
8/55 kz	—	1	Befestigungsschraube f. d. Wasserzuleitungsrohr	
—	—	2	Gewöhnliche Mutter M 8	
—	—	2	Federring $\varnothing 9 \times 15 \times 3$	
—	—	2	Pfropfschraube f. d. Zylinderkopf	
2. Zylinderkopf mit Stiftschrauben.				
03-6368	1	1	Zylinderkopf	
06-4760	1	4	Büchse f. d. Zündkerze	
17-0802	—	1	Blechpfropfen $\varnothing 20$	
8/33 dz	—	1	Längere Befestigungsschraube f. d. Ventilatorlager	
8/20 dz	—	2	Kürzere Schraube f. d. Ventilatorlager	
—	—	3	Gewöhnliche Mutter M 8	
—	—	3	Federring $\varnothing 9 \times 15 \times 3$	
3. Zylinder- u. Zylinderkopf-Zubehörtelle.				
03-6369	1	1	Dichtung zwischen Zylinder und Kopf	
03-5347	1	1	Kammerdeckel f. d. Ventilsfeder	
02-3616	—	1	Korkdichtung f. d. Deckel	
—	—	4	Zündkerze »Champion 13«	
—	—	4	Kupferasbestdichtung $\varnothing 18 \times 24 \times 2$	
03-7733	—	4	Zündkerzenansatz	
04-7191	—	4	Vertikalansatz f. d. Zündkerzen	
4. Ventile.				
02-3989	1	8	Ventil	
03-6537	1	8	Ventilsfeder	
02-3990	1	8	Ventilsfederteller	
02-3991	—	16	Sicherungskonus-Hälfte	
5. Ventilheber.				
03-5092	1	8	Ventilheber	
17-0816	1	8	Stellschraube f. d. Ventilstößel	
17-0817	1	8	Mutter f. d. Stellschraube	

Bei jeder Bestellung geben Sie immer die Wagenerzeugungsnummer an.

Bezeichnung Nr.	Bild auf der Tafel Nr.	Stückzahl für 1 Wagen	Benennung des Gegenstandes und der Gruppe	Serie
6. Saug- u. Auspuffrohrleitung mit Dichtung.				
03-5351	1	1	Saugrohr	
03-4740	1	1	Befestigungsschraube f. d. Karburator	
8/20 kz	1	1	Befestigungsschraube f. d. Karburator	
11-2320	1	1	Mutter f. d. Schraube d. Karburators	
16-0205	1	1	Mutter f. d. Karburatorbefestigung	
—	—	2	Federring \varnothing 9X15X3	
03-5352	1	1	Auspuffrohr	
03-6531	1	1	Dichtung zwischen Saug- und Auspuffrohr	
8/69 s	—	3	Verbindungsschraube f. d. Saug- und Auspuffrohr	
—	—	3	Federring \varnothing 9X15X3	
03-5353	1	1	Dichtung f. d. Saug- und Auspuffrohr	
7. Wasserrohr mit Dichtung.				
02-2110	1	1	Wasserzuleitungsstutzen	
03 6013	1	1	Dichtung f. d. Stutzen	
8. Karburator.				
03-5751	—	1	Karburator »Zenith« 26 T	
04-1050	—	1	Dichtung f. d. Karburator	
03-3753	—	1	Dichtung f. d. Karburator und Blende	
03-3752	1	1	Blende f. d. Karburatorstutzen	
9. Luftfilter.				
03-5602	1	1	Kompletter Luftfilter	
4,10 Lkn	—	1	Schraube f. d. Bügel	
—	—	1	Löwenherzmutter \varnothing 4	
02-4578	—	1	Luftfilter	
10. Kurbelgehäuse-Oberteil mit Schrauben, Röhren usw.				
03-5881	1	1	Kurbelgehäuse-Oberteil m. Röhren f. d. Ölführung	
03-5094	—	1	Ölführungsröhren f. d. vordere Nockenwelle	
10/28 dz	—	7	Befestigungsschraube f. d. Zylinderblock u. Oberteil	
—	—	7	Gewöhnliche Mutter M 10	
—	—	7	Federring \varnothing 14X17X3	
8/18 dz	—	6	Befestigungsschraube f. d. Schwungrad u. Oberteil	
—	—	6	Gewöhnliche Mutter M 8	
—	—	6	Federring \varnothing 9X15X3	
8.20 dz	—	2	Befestigungsschraube f. d. Ölpumpe	
—	—	2	Gewöhnliche Mutter M 8	
—	—	2	Federring \varnothing 9X15X3	
6/13 dz	—	2	Befestigungsschraube f. d. Stützplatte d. Nockenwelle	
—	—	2	Gewöhnliche Mutter M 6	
—	—	2	Federring \varnothing 7X11X2	
6/15 dz	—	6	Befestigungsschraube f. d. Kurbelgehäuse-Stirnseite	
—	—	6	Gewöhnliche Mutter M 6	
—	—	6	Federring \varnothing 7X11X2	
6/12 dz	—	8	Befestigungsschraube f. d. Kurbelgehäuse-Unterteil	
—	—	8	Gewöhnliche Mutter M 6	

Bei jeder Bestellung geben Sie immer die Wagenerzeugungsnummer an.

Bezeichnung Nr.	Bild auf der Tafel Nr.	Stückzahl für 1 Wagen	Benennung des Gegenstandes und der Gruppe	Serie
—	—	8	Federring \varnothing 6.4X10.8X1.5	
—	—	8	Glatte Unterlage \varnothing 6.2X12X1.5	
03-5079	1	1	Büchse f. d. vordere Kurbelwellenlager	
03-5096	—	1	Sicherungsstift f. d. Büchse	
03-5080	1	1	Büchse f. d. vordere Nockenwellenlager	
03-5081	1	1	Büchse f. d. hintere Nockenwellenlager	
10/16 dz	—	3	Befestigungsschraube f. d. Stirnblech d. Motors	
—	—	3	u. Oberteil	
—	—	3	Gewöhnliche Mutter M 10	
—	—	3	Federring \varnothing 11X17X3	
8/12 dz	—	3	Befestigungsschraube f. d. Stirnblech d. Motors	
—	—	3	u. Oberteil	
16-0205	—	3	Mutter M 8	
—	—	3	Federring \varnothing 9X15X3	
11. Schwungradkammer mit d. hinteren Lager.				
02-1495	1	1	Schwungradkammer	
03-5087	—	1	Büchse f. d. hintere Lager d. Kammer	
03-5093	—	1	Sicherungsstift f. d. Büchse	
03-3737	—	1	Pfropfschraube f. d. hintere Lager	
8/25 dz	—	6	Befestigungsschraube f. d. Kupplungskammer	
—	—	6	Gewöhnliche Mutter M 8	
—	—	6	Federring \varnothing 8.4X14.4X2	
12. Kurbelgehäuse-Unterteil.				
03-5355	1	1	Kompletter Kurbelgehäuse-Unterteil	
13. Stirnwand d. Motors.				
02-0943	1	1	Komplette Stirnwand d. Motors	
02-3296	—	1	Aufhängung f. d. linke Seite d. Motors	
14. Kurbelgehäuse-Stirnseite.				
02-2410	1	1	Kompletter Kurbelgehäuse-Stirnseite	
02-2417	—	1	Korkdichtung f. d. Stirnseite	
15. Zwischenschrauben f. d. Kurbelgehäuse-Unterteil.				
6/15 s	—	1	Verbindungsschraube f. d. Kurbelkammer u. Stirnblech d. Motors	
—	—	1	Gewöhnliche Mutter M 6	
—	—	1	Federring \varnothing 7X11X2	
03-6909	1	1	Pfropfschraube f. d. Unterteil	
—	—	1	Dichtung \varnothing 32X24X2 f. d. Ablasspfropfschraube	
02-1558	—	1	Halter f. d. Feder d. Akkeleratorübertragung	
03-6686	—	1	Unterlage f. d. Anschlussstück	
02-3000	—	1	Anschlussstück f. d. Öldruckführung zu d. Manometer	
6/24 s	—	8	Verbindungsschraube f. d. Kurbelgehäuse-Oberteil und Unterteil	
—	—	8	Gewöhnliche Mutter M 6	
—	—	8	Federring \varnothing 6.4X10.8X1.5	
—	—	8	Glatte Unterlage \varnothing 6.2X12X1.5	

Bei jeder Bestellung geben Sie immer die Wagenerzeugungsnummer an.

Bezeichnung Nr.	Bild auf der Tafel Nr.	Stückzahl für 1 Wagen	Benennung des Gegenstandes und der Gruppe	Serie
8/38 s	—	2	Verbindungsschraube f. d. Oberteil, Unterteil und Aufhängung	
—	—	2	Gewöhnliche Mutter M 8	
8/15 s	—	1	Verbindungsschraube f. d. Aufhängung	
—	—	1	Federring \varnothing 8,4×14,4×2	
16. Dichtungen u. Packungen d. Obertheiles.				
03-5360	1	1	Dichtung f. d. Kurbelgehäuse-Unterteil	
03-6136	1	1	Dichtung f. d. Stirnwaad d. Motors	
02-1516	—	1	Packung f. d. hintere Lager d. Kurbelwelle	
17. Kurbelwelle mit Schwungrad.				
02-3805	1	1	Kurbelwelle	
04-0053	—	4	Pfropfschraube	
03-2695	—	1	Pfropfschraube	
02-1715	—	1	Komplettes Schwungrad bestehend aus:	
02-1964	1	1	Schwungrad	
02 0630	1	1	Zahnkranz f. d. Schwungrad	
16 k	—	1	Keil f. d. Schwungrad	
03-7014	1	1	Befestigungsmutter f. d. Schwungrad	
03-7015	1	1	Sicherungsunterlage	
5/16 Kkr	—	2	Zentrierstift	
02-1618	1	1	Schraubenrad f. d. Nockenwellenantrieb	
15 c	—	1	Keil f. d. Schraubenrad	
8/25040	—	1	Axiales Kugellager PI 40	
02-1616	1	1	Ring f. d. Kugellager	
03-5100	1	1	Abspritzblech	
03-5366	1	1	Riemenscheibe f. d. Klampe	
03-5101	—	1	Distanzring f. d. Riemenscheibe	
5 f	—	1	Konischer Stift f. d. Riemenscheibe	
02-3003/07	1	—	Regulierscheiben d. Kugellagers	
18. Pleuelstange.				
02-3527	1	4	Komplette Pleuelstange bestehend aus:	
02-3504	1	4	Pleuelstange	
02-3317	1	4	Pleuelstangendeckel	
03-2737	1	4	Obere Pleuelstangenbüchse	
02-3391	1	8	Schraube f. d. Pleuelstange	
03-3841	—	8	Schraubenmutter	
—	—	8	Splint \varnothing 2×20	
19. Kolben mit Ringe u. Bolzen.				
02-3627	1	4	Kolben (Siehe Tafel 03-5865)	
04-4131	1	4	Dichtungsring mit rechtem Schnitt	
04-4132	1	4	Dichtungsring mit linkem Schnitt	
04-4130	1	4	Ölstreifring	
03-2731	1	4	Kolbenbolzen	
04-5550	—	8	Sicherung »Seeger« \varnothing 18 f. d. Kolbenbolzen	
20. Nockenwelle mit Schraubenrad.				
03-5367	1	1	Nockenwelle	

Bei jeder Bestellung geben Sie immer die Wagenerzeugungsnummer an.

Bezeichnung Nr.	Bild auf der Tafel Nr.	Stückzahl für 1 Wagen	Benennung des Gegenstandes und der Gruppe	Serie
03-5102	1	1	Stützplatte d. Nockenwelle	
03-5388	1	1	Schraubenrad d. Nockenwelle	
17-0945	1	1	Schraubenradnabe	
13 e	—	1	Keil f. d. Schraubenrad	
17-0949	1	1	Mutter auf d. Wellenende	
17-0946	1	1	Sicherungsunterlage f. d. Mutter	
21. Dynamo mit Riemenscheibe.				
03-5104	—	1	Dynamo »Bosch«	
03-5078	1	1	Riemenscheibe f. d. Dynamoantrieb	
22. Dynamolagerung u. Spannspreize.				
02-1524	1	1	Halter f. d. Drehbolzen des Dynamos	
8/20 s	—	2	Befestigungsschraube f. d. Halter und Oberteil	
—	—	2	Federring \varnothing 9×15×3	
02-2943	1	1	Spannspreize f. d. Keilriemen	
8/24 s	—	1	Befestigungsschraube f. d. Spreize u. Stirnblech d. Motors	
51-0886	—	1	Mutter f. d. Schraube	
—	—	1	Glatte Unterlage \varnothing 8,2×16×2	
8/27 s	—	2	Befestigungsschraube f. d. Dynamo und Halter	
—	—	2	Gewöhnliche Mutter M 8	
—	—	2	Federring \varnothing 9×15×3	
03-6971	—	1	Verbindungsschraube f. d. Spreize u. Dynamoflansch	
—	—	1	Glatte Unterlage \varnothing 8,2×16×2	
23. Ölpumpenkammer.				
02-3729	1	1	Ölpumpenkammer	
03-5105	—	1	Bolzen f. d. getriebene Rad	
03 5069	1	1	Kammerdeckel	
6/13 s	—	4	Befestigungsschraube f. d. Kammerdeckel	
—	—	4	Federring \varnothing 7×11×2	
—	—	4	Federring \varnothing 6,2×12×1,5	
24. Zahnräder d. Ölpumpe.				
03-8819	1	1	Getriebenes Rad d. Ölpumpe	
03-8820	1	1	Treibendes Rad d. Ölpumpe	
11-2095	—	1	Keil f. d. treibende Rad	
25. Rad f. d. Ölpumpenantrieb mit Welle.				
17-0805	1	1	Schraubenrad f. d. Ölpumpenantrieb	
03-5369	1	1	Welle f. d. treibende Ölpumpenrad	
—	—	1	Stift Kkr \varnothing 5×24	
26. Sicherungsventil d. Ölpumpe.				
—	—	1	Kugel \varnothing 10 mm f. d. Sicherungsventil	
02-3093	1	1	Feder f. d. Sicherungsventil	
02-3975	1	1	Verschluss f. d. Sicherungsventil	
—	—	1	Federring \varnothing 18×24×2	
02-3938	—	1	Sicherungsventilkugelführung	

Bei jeder Bestellung geben Sie immer die Wagenerzeugungsnummer an.

Bezeichnung Nr.	Bild auf der Tafel Nr.	Stückzahl für 1 Wagen	Benennung des Gegenstandes und der Gruppe	Serie
27. Rohrleitung f. d. Ölpumpe.				
03-6435	1	1	Komplettes Rohr zwischen d. Ölpumpe u. vorderen Kurbelwellenlager	
03-6436	1	1	Komplettes Rohr zwischen d. Ölpumpe u. vorderen Kurbelwellenlager	
03-7340	—	4	Dichtung f. d. Ölrohrleitung	
03-7464	—	2	Überwurfmutter	
28. Ölfilter.				
03-5113	1	1	Kompletter Ölfilter	
—	—	1	Splint \varnothing 3,5×30	
29. Wasserpumpe.				
02-2413	1	1	Wasserpumpenkammer	
02-3703	—	1	Kompletter Wasserpumpendeckel bestehend aus:	
02-2819	1	1	Wasserpumpendeckel	
02-3421	1	1	Büchse f. d. Deckel	
02-3422	1	1	Innere Büchse f. d. Deckel	
6/12 on	—	4	Befestigungsschraube f. d. Deckel	
—	—	4	Federring \varnothing 6,4×10,8×1,5	
03-6640	—	1	Komplette Schmierbüchse	
02-3423	1	1	Wasserpumpenwelle	
02-3420	1	1	Schaufelrad	
3 a	—	1	Konischer Stift	
02-3424	—	1	Mutter f. d. Packung	
02-3419	1	1	Riemenscheibe f. d. Wasserpumpe	
3 a	—	1	Konischer Stift f. d. Riemenscheibe	
02-3425	1	1	Beilage f. d. Packung	
8/22 s	—	3	Befestigungsschraube f. d. Wasserpumpe u. Stirnblech d. Motors	
—	—	3	Gewöhnliche Mutter M 8	
—	—	3	Federring \varnothing 8,4×14,4×2	
—	—	1	Gummschlauch \varnothing 35/45, 80 mm lang	
—	—	2	Lasche \varnothing 45 f. d. Gummschlauch	
02-3426	—	—	Regulierbeilage f. d. Schaufelrad	
30. Ventilatorlager mit Welle u. Packung.				
02-2471	1	1	Ventilatorlager	
—	—	1	Staufferschmierbüchse Nr. 1	
02-2379	1	1	Ventilatorwelle	
8179015	—	2	Kugellager SKF 6202	
02-2378	—	1	Distanzrohr f. d. Kugellager	
02-2692	—	1	Kronenmutter	
—	—	1	Splint \varnothing 2,5×25	
02-2381	—	1	Sicherung f. d. Kugellager	
02-2383	—	1	Filzpackung f. d. Ventilatorlager	
02-2382	—	1	Dichtung f. d. Ventilatorlager	
02-2950	—	—	Regulierscheibe f. d. Ventilatorlager	
02-2951	—	—	Regulierscheibe f. d. Ventilatorlager	
50-0743	—	—	Regulierscheibe f. d. Ventilatorlager	
31. Ventilator mit Riemenscheibe u. Riemen.				
02-2380	1	1	Riemenscheibe f. d. Ventilator	

Bei jeder Bestellung geben Sie immer die Wagenerzeugungsnummer an.

Bezeichnung Nr.	Bild auf der Tafel Nr.	Stückzahl für 1 Wagen	Benennung des Gegenstandes und der Gruppe	Serie
02-2529	1	1	Oberer Ventilatorflügel	
02-2528	1	1	Unterer Ventilatorflügel	
02-2419	—	1	Gummiringen f. d. Ventilatorantrieb (keilförmig)	
2 e	—	1	Konischer Stift	
6/13 s	—	4	Befestigungsschraube f. d. Ventilatorflügel u. Nabe	
—	—	4	Federring \varnothing 6,4×10,8×1,5	
32. Ölstandzeiger.				
03-5112	1	1	Ölstandzeiger	
33. Öleinfüllstutzen.				
02-1728	1	1	Kompletter Öleinfüllstutzen	
03-3831	1	1	Kompletter Deckel f. d. Stutzen	
34. Unterbrecher mit Ansatz u. Welle.				
—	—	1	Unterbrecher mit Verteiler VE 4 AS 109	
03-5119	1	1	Welle f. d. Unterbrecherantrieb	
17-0270	1	1	Unterbrecherkupplung mit Welle	
03-5120	—	1	Kompletter Kabelsatz f. d. Kerzen	
04-3101	—	4	Kabelmarke Nr. 1—4	
—	—	4	Gummiküppchen f. d. Kabel	
03-4897	—	1	Bowdenbolzen f. d. Zündmomentregulation	
3/7 Lon	—	1	Schraube f. d. Bolzen	
—	—	1	Glatte Unterlage \varnothing 4×8×4	
—	—	1	Splint \varnothing 1,5×5	
02-3459	1	1	Kompletter Halter f. d. Bowden auf d. Zylinderkopf	
6/13 s	—	1	Befestigungsschraube f. d. Halter	
—	—	1	Federring \varnothing 6,4×10,8×1,5	
35. Verteilersicherung.				
07-4176	1	1	Schraube f. d. Verteilersicherung	
06-4175	1	1	Feder f. d. Verteiler	
—	—	1	Glatte Unterlage \varnothing 8,2×16×2	
—	—	1	Gewöhnliche Mutter M 6	
II. KUPPLUNG.				
1. Kupplungsscheibe mit Nabe u. Belag.				
02-3502	—	1	Komplette Nabe mit Scheibe, Belag u. Zubehörteile bestehend aus:	
02-3503	2	1	Komplette Kupplungsscheibe mit Versteifungsbleche u. Belag	
02-3314	—	1	Nabe f. d. Kupplungsscheibe	
02-3316	—	2	Halter f. d. Umfangsfeder	
—	—	4	Verbindungsniet \varnothing 6×16 f. d. Nabe u. Halter	
03-8169	—	4	Umfangsfeder	
02-1707	2	2	Belag f. d. Kupplungsscheibe	
02-3348	—	4	Bolzen f. d. Kupplungsscheibe	

Bei jeder Bestellung geben Sie immer die Wagenerzeugungsnummer an.

Bezeichnung Nr.	Bild auf der Tafel Nr.	Stückzahl für 1 Wagen	Benennung des Gegenstandes und der Gruppe	Serie
02-3394	—	4	Feder f. d. Bolzen	
—	—	4	Splint \varnothing 2X15 f. d. Bolzen	
2. Kupplungsdrücker.				
02-2853	2	1	Kupplungsdrücker	
02-1518	2	1	Mutter f. d. Kupplungsdrücker	
02-1519	2	1	Sicherungssplint	
3. Kupplungslager.				
02-1520	2	1	Komplettes Kugellager f. d. Kupplung	
4. Teller, Schrauben, Federn u. Schale.				
02-2854	2	1	Teller f. d. Kupplungsfeder	
8/18 s	—	6	Befestigungsschraube f. d. Teller	
—	—	6	Federring \varnothing 8.4X14.4X2	
02-1522	2	6	Schale f. d. Kupplungsfeder	
02-3361	2	6	Kupplungsfeder	
02-2921	2	3	Führungsbolzen f. d. Drücker	
02-2009	—	3	Mutter f. d. Bolzen	
—	—	3	Glatte Unterlage	
III. WECHSELGETRIEBE.				
1. Kupplungskammer.				
02-2156	2	1	Komplette Kupplungskammer	
2. Zwischenschrauben f. d. Kupplungskammer.				
8/22 s	—	6	Befestigungsschraube f. d. Kupplungskammer und Getriebegehäuse	
—	—	6	Federring \varnothing 8.4X14.4X2	
3. Ausrückungshebel d. Kupplung.				
02-1718	2	1	Ausrückungshebel d. Kupplung	
02-1528	2	1	Bolzen f. d. Ausrückungshebel	
—	—	2	Splint \varnothing 2.5X20	
4. Getriebegehäusekammer.				
02-3585	2	1	Getriebegehäusekammer	
5. Deckel f. d. Getriebegehäusekammer.				
02-0617	2	1	Kompletter, oberer Deckel f. d. Getriebegehäusekammer	
02-2290	2	1	Anlasseranschlag	
02-3671	2	1	Hinterdeckel f. d. Getriebegehäusekammer	
6. Zwischenschraube f. d. Hinterdeckel.				
8/15 s	—	2	Hinterer Befestigungsschraube f. d. oberen Deckel	
—	—	4	Federring \varnothing 8.4X14.4X2	

Bei jeder Bestellung geben Sie immer die Wagenerzeugungsnummer an.

Bezeichnung Nr.	Bild auf der Tafel Nr.	Stückzahl für 1 Wagen	Benennung des Gegenstandes und der Gruppe	Serie
8/22 s	—	2	Befestigungsschraube f. d. hinteren Deckel	
—	—	2	Federring \varnothing 8.4X14.4X2	
8/18 s	—	2	Vordere Befestigungsschraube f. d. oberen Deckel	
7. Pfropfschrauben.				
03-6967	2	2	Einfüll- u. Ablasspfropfen f. d. Getriebegehäuse	
—	—	2	Federring \varnothing 18X16X2	
8. Dichtungen u. Packungen.				
02-0791	2	1	Dichtung f. d. oberen Deckel d. Getriebegehäuse	
02-0766	2	1	Ledermanschette f. d. hinteren Deckel d. Getriebegehäuse	
03-3884	2	1	Feder f. d. Manschette	
02-0765	2	1	Packungsdeckel f. d. oberen Deckel	
9. Vorderwelle.				
02-3702	2	1	Komplette Vorderwelle bestehend aus:	
02-3701	—	1	Vorderwelle	
02-0759	—	1	Büchse f. d. Vorderwelle	
8190044	—	1	Wellenlager »Hyach«	
02-3418	—	1	Ring f. d. Lager	
10. Kugellager f. d. Vorderwelle.				
8179030	—	1	Kugellager f. d. Vorderwelle	
17-9947	2	2	Beilagscheibe f. d. Kugellager	
02-0788	2	1	Sicherung d. Kugellagers auf d. Vorderwelle	
02-0789	2	1	Sicherung f. d. Kugellager in d. Getriebegehäuse	
11. Keilwelle mit Räder.				
02-3601	2	1	Komplette Keilwelle bestehend aus:	
02-3602	—	1	Keilwelle	
02-0764	—	1	Büchse f. d. Keilwelle	
02-0751	2	1	Zahnrad f. d. I. Geschwindigkeit u. Rücklauf	
02-0752	2	1	Zahnrad f. d. II. Geschwindigkeit	
02-0769	2	1	Stützring f. d. Rad d. II. Geschwindigkeit	
02-0770	2	1	Sicherung f. d. Stützring	
02-0776	2	1	Komplette Nabe f. d. synchrone Kupplung bestehend aus:	
02-0772	—	1	Nabe f. d. synchrone Kupplung	
02-0775	—	2	Reibungsbüchse	
02-0773	2	1	Kraus d. synchrone Kupplung	
—	2	6	Sicherungskugel f. d. synchrone Kupplung	
02-0785	2	6	Feder f. d. Kugel	
12. Kugellager f. d. Keilwelle.				
8179025	—	1	Kugellager f. d. Keilwelle	
02-2511/13	2	—	Hilfsregulierscheibe f. d. Kugellager	
02-3355	—	1	Zentrierling	
02-3972,74	—	—	Beilagscheibe f. d. Zentrierling	
13. Hintere Aufhängung f. d. Getriebegehäuse.				
02-3577	—	1	Komplette Aufhängung	

Bei jeder Bestellung geben Sie immer die Wagenerzeugungsnummer an.

Bezeichnung Nr.	Bild auf der Tafel Nr.	Stückzahl für 1 Wagen	Benennung des Gegenstandes und der Gruppe	Serie
14. Rad f. d. Tachometerantrieb.				
02-3357	2	1	Treibrad f. d. Tachometerantrieb	
02-3939	2	1	Getriebenes Rad f. d. Tachometerantrieb	
15. Büchse f. d. Rad d. Tachometerantriebes.				
02-3940	2	1	Büchse f. d. getriebene Rad	
03-3797	2	1	Sicherungsschraube f. d. Büchse	
—	1	1	Federring $\varnothing 6,4 \times 10,8 \times 2,2$	
16. Stern f. d. federnde Gelenk.				
02-3350	2	1	Vorderer Stern f. d. Vorgelagerter Gelenk	
02-1560	2	1	Sicherung f. d. Kugelmutter	
03-8550	2	1	Kugelmutter auf d. Keilwellenende	
17. Vorgelegerräder mit Welle.				
02-0672	2	1	Komplette Vorgelegerräder bestehend aus:	
02-0626	—	1	Vorgelegerräder	
02-0750	—	2	Büchse f. d. Vorgelegerräder	
02-0749	2	1	Reilagscheibe f. d. Vorgelegerräder	
02-0756	2	1	Bolzen f. d. Vorgelegerräder	
18. Rücklaufad.				
02-0673	2	1	Komplettes Rücklaufad bestehend aus:	
02-0786	—	1	Rücklaufad	
02-0787	—	1	Büchse f. d. Rücklaufad	
02-0758	2	1	Bolzen f. d. Rücklaufad	
19. Schaltgabel mit Sicherung.				
02-0761	2	1	Schaltgabel f. d. I. Geschwindigkeit u. Rücklauf	
02-0632	2	1	Schaltgabel f. d. II. u. III. Geschwindigkeit	
—	—	2	Sicherungskugel $\varnothing 5/10$ f. d. Gabel	
02-2917	2	2	Feder f. d. Sicherungskugel	
20. Schaltgabelstange.				
02-2945	2	1	Schaltgabelstange f. d. I. Geschwindigkeit und Rücklauf	
02-2946	2	1	Schaltgabelstange f. d. II. u. III. Geschwindigkeit	
06-3257	2	4	Mutter f. d. Schaltgabelstange	
02-0757	2	2	Sicherungselemente f. d. Mutter	
21. Schalthebel.				
02-0674	2	1	Kompletter Schalthebel	
04-6361	2	1	Schalthebelgriff	
04-6362	—	1	Büchse f. d. Handgriff	
—	—	1	Federring $\varnothing 9 \times 15 \times 3$	
17-0407	2	1	Aussenteil d. Deckels f. d. Schalthebelständer	
02-0783	2	1	Innenteil d. Deckels f. d. Schalthebelständer	

Bei jeder Bestellung geben Sie immer die Wagenerzeugungsnummer an.

Bezeichnung Nr.	Bild auf der Tafel Nr.	Stückzahl für 1 Wagen	Benennung des Gegenstandes und der Gruppe	Serie
04-1375	2	1	Feder f. d. Deckel	
02-2919	2	1	Ledermanschette f. d. Schalthebel	
IV. HINTERACHSE.				
1. Kardanwelle.				
02-3617	4	1	Komplette Kardanwelle	
2. Federnde Schelbe mit Schrauben.				
02-1509	4	1	Gummischeibe f. d. Gelenk	
03-2994	4	3	Schraube f. d. federnde Gelenk	
—	—	3	Kronenmutter M 10	
—	—	3	Splint $\varnothing 2 \times 20$	
02-2322	4	6	Regulierungslage	
3. Hinterachsgehäuse mit Schrauben.				
02-3283	4	1	Komplettes Hinterachsgehäuse bestehend aus:	
02-3309	—	1	Hinterachsgehäuse	
10/15 kz	—	3	Befestigungsschraube f. d. Hinterachsgehäuse und Aufhängung	
—	—	3	Gewöhnliche Mutter M 10	
—	—	3	Federring $\varnothing 40,5 \times 17,5 \times 2,2$	
4. Hinterachsgehäusedeckel u. Packung.				
02-3310	4	1	Hinterachsgehäusedeckel	
02-0914	3	1	Kompletter Deckel f. d. Kugellager d. kleinen Kegelrades	
26-0124	4	2	Komplette Packung f. d. Hinterachsgehäusedeckel	
5. Zwischenschrauben u. Pfropfschrauben.				
8/20 s	—	7	Befestigungsschraube f. d. Hinterachsgehäusedeckel	
—	—	7	Federring $\varnothing 8,4 \times 14,4 \times 2$	
02-0797	—	2	Kürzere Regulationsschraube f. d. Lager	
02-3046	—	1	Längere Regulationsschraube f. d. Lager	
—	—	3	Gewöhnliche Mutter M 8	
8/18 s	—	4	Befestigungsschraube f. d. Deckel d. Kegelrades	
—	—	4	Federring $\varnothing 8,4 \times 14,4 \times 2$	
03-6967	4	2	Einfüll- u. Ablasspfropfschraube	
—	4	2	Federring $\varnothing 18 \times 26 \times 2$	
02-3010	4	1	Pfropfschraube f. d. Hinterachsgehäuse bei d. Kegelrädern	
02-3011	4	1	Unterlage f. d. Pfropfschraube	
6. Aufhängung f. d. Hinterachsgehäuse.				
02-3248	4	1	Komplette Aufhängung f. d. Hinterachsgehäuse	

Bei jeder Bestellung geben Sie immer die Wagenerzeugungsnummer an.

Bezeichnung Nr.	Bild auf der Tafel Nr.	Stückzahl für 1 Wagen	Benennung des Gegenstandes und der Gruppe	Serie
7. Differentialgehäuse.				
02-3047	4	1	Sicherung f. d. Mutter	
02-3297	—	1	Komplette linke Differentialgehäuse-Hälfte bestehend aus:	
02-3295	4	1	Linke Differentialgehäuse-Hälfte	
6/30 kz	—	6	Verbindungsschraube f. d. Hälfte	
—	—	6	Gewöhnliche Mutter M 8	
02-3294	4	1	Rechte Differentialgehäuse-Hälfte	
8. Zahnräder d. Differentials.				
02-3955	4	2	Zentralrad f. d. Differential	
15 g	—	2	Keil f. d. Zentralrad	
02-3021	4	2	Mutter	
—	—	2	Splint \varnothing 3X35	
03-3100	4	2	Satellit d. Differentials	
03-5153	4	1	Satellitbolzen	
03-5180	—	1	Sicherungsstift f. d. Bolzen	
03-3201	4	2	Reibungsbüchse f. d. Satellit	
03-3740	4	2	Reibungsbüchse f. d. Zentralrad	
9. Kegelräder.				
02-1826	4	1	Grosses Kegelrad	
02-0810	4	8	Befestigungsschraube f. d. grosse Kegelrad	
14-3163	4	8	Sicherung f. d. Schraube	
02-1827	4	1	Kleines Kegelrad	
02-1562	4	1	Kugelmutter f. d. kleine Kegelrad	
02-1559	4	1	Sicherung f. d. Kugelmutter	
10. Mitnehmer u. Innengelenk f. d. Hinterradwelle.				
02-4424	4	1	Rechter Flansch f. d. Zentralrad d. Differentials	
02-4425	4	1	Linker Flansch f. d. Zentralrad d. Differentials	
02-3312	—	2	Dichtungsring	
02-3036	4	8	Schraube f. d. Flansch	
11-4550	4	8	Niedrige Mutter \varnothing 10	
—	—	8	Splint \varnothing 2X22	
02-3149	4	2	Gabel f. d. Flansch	
02-3160	4	2	Komplette Gabel d. Innengelenkes	
02-3029	4	2	Kreuz f. d. Gelenk	
02-3031	4	8	Hülse f. d. Nadel	
02-3030	4	144	Lagerungsnadel f. d. Kreuz d. Gelenkes	
02-3038	4	8	Deckring f. d. Nadelhülse	
02-3037	4	8	Dichtungsring f. d. Nadelhülse	
16-5261	4	8	Sicherung f. d. Nadelhülse	
03-4480	4	2	Komplette Schmierbüchse f. d. Gelenkgabel	
02-3049	4	2	Ledermanschette f. d. Gelenkgabel	
11. Kugellager f. d. Differentialgehäuse.				
8179050	—	2	Kugellager f. d. Differentialgehäuse	
12. Regulierbeilage f. d. Kugellager.				
43-0164	4	—	Regulierbeilage f. d. Kugellager	

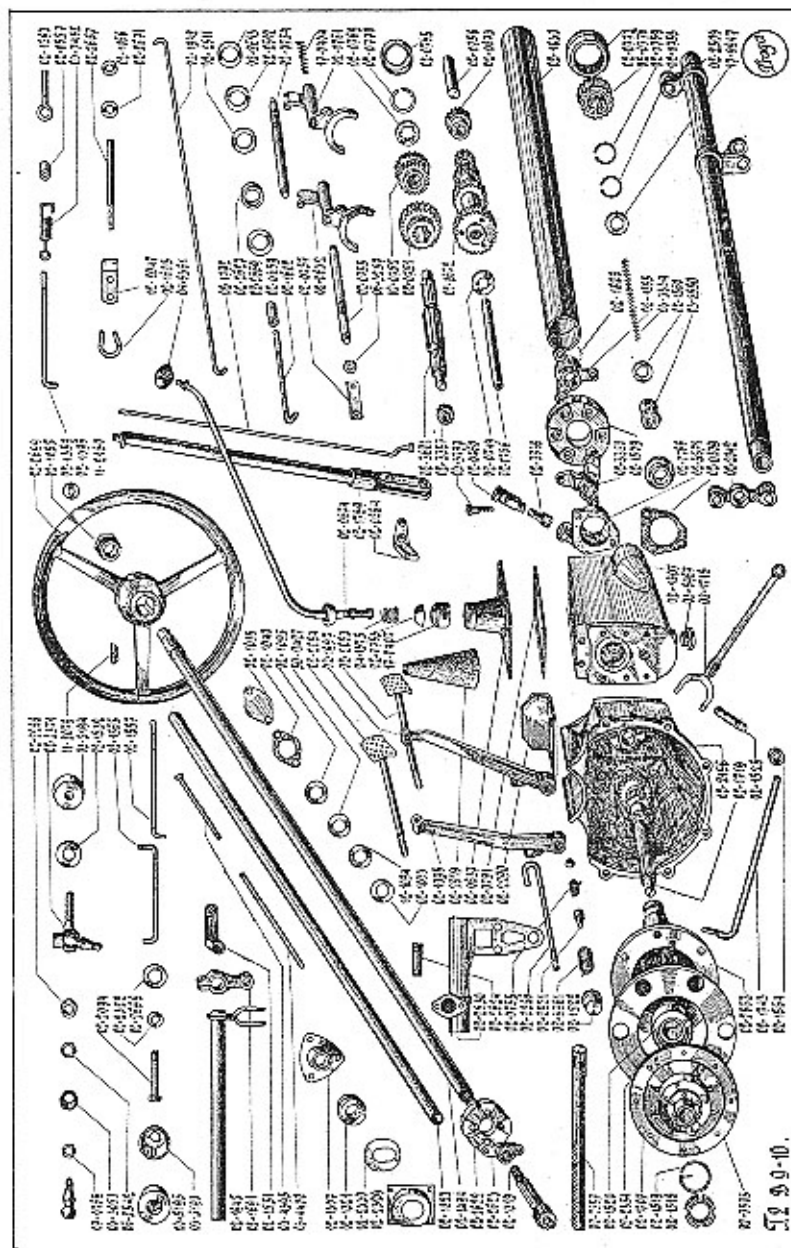
Bei jeder Bestellung geben Sie immer die Wagenerzeugungsnummer an.

Bezeichnung Nr.	Bild auf der Tafel Nr.	Stückzahl für 1 Wagen	Benennung des Gegenstandes und der Gruppe	Serie
06-4410	4	—	Regulierbeilage f. d. Kugellager	
43-0165	4	—	Regulierbeilage f. d. Kugellager	
06-4412	4	—	Regulierbeilage f. d. Kugellager	
13. Lagerung f. d. kleine Kegelrad.				
8107025	—	1	Inneres Kugellager B 25	
8280020	—	1	Ausseres Kugellager SKO 304 dy	
02-0802	4	1	Distanzrohr f. d. Kugellager	
02-4439	4	1	Stützring f. d. Kugellager	
14. Beilagscheibe f. d. Kugellager d. kleinen Kegelrades.				
50-0104	4	1	Beilage f. d. äussere Kugellager	
50-0114	4	—	Regulierbeilage f. d. äussere Kugellager	
50-0109	4	—	Regulierbeilage f. d. äussere Kugellager	
50-0105	4	—	Regulierbeilage f. d. äussere Kugellager	
15. Hinterer Gelenksterm.				
02-1684	3	1	Hinterer Gelenksterm	
02-1509	4	1	Gummischeibe f. d. hintere, federnde Gelenk	
03-2994	4	5	Befestigungsschraube f. d. Scheibe u. Stern	
—	—	3	Kronenmutter M 10	
—	—	3	Splint \varnothing 2X20	
02-2322	4	6	Regulierunterlage	
16. Lager f. d. Hinterradbolzen mit Deckel.				
02-3595	—	1	Rechtes Lager f. d. Hinterrad	
02-3597	—	1	Linkes Lager f. d. Hinterrad	
02-3368	4	1	Kompletter Deckel f. d. Bolzenlager d. Hinterrades	
16-3216	4	2	Splint f. d. Deckel	
17. Schmierbüchse u. Dichtung f. d. Lager d. Hinterradbolzens.				
02-3371	4	2	Füllring f. d. Hülse in d. Deckel	
—	—	2	Stauerschmierbüchse Nr. 1	
02-3400	—	2	Dichtungsring f. d. Kugellagerdeckel	
18. Bolzen mit äusserem Gelenk f. d. Hinterradwelle.				
02-3604	4	2	Hinterradbolzen	
17-1509	4	2	Mutter f. d. Bolzen	
—	—	2	Splint \varnothing 3X35	
02-3363	—	2	Mutter f. d. Bolzen	
02-3029	4	2	Kreuzgelenk	
02-3031	4	8	Hülse f. d. Nadel	
02-3030	4	144	Lagerungsnadel f. d. Kreuzgelenk	
02-3038	4	8	Deckel f. d. Nadelhülse	
02-3037	4	8	Dichtungsring f. d. Nadelhülse	
16-5261	4	8	Sicherung f. d. Nadelhülse	

Bei jeder Bestellung geben Sie immer die Wagenerzeugungsnummer an.

Bezeichnung Nr.	Bild auf der Tafel Nr.	Stückzahl für 1 Wagen	Benennung des Gegenstandes und der Gruppe	Serie
02-3064	4	1	Regulierbüchse f. d. Bolzen	
02-3034	4	2	Bolzen f. d. Feder	
14-1016	4	2	Kronenmutter f. d. Bolzen	
25-0172	4	2	Unterlage f. d. Bolzen	
—	—	2	Splint \varnothing 3X30	
02-3335	—	2	Bolzen f. d. Schwingarm u. Schwinglager d. Rades	
02-3061	—	2	Pfropfen f. d. Bolzen	
3 h	—	4	Konischer Stift f. d. Bolzen	
32. Bremsbackenhalter.				
02-3606	4	1	Kompletter rechter, hinterer Bremsbackenhalter	
02-3608	4	1	Kompletter linker, hinterer Bremsbackenhalter	
02-2028	4	4	Befestigungsschraube f. d. Backenhalter	
02-3372	4	8	Sicherung f. d. Schraube	
33. Bremsbacken mit Belag.				
02-2123	4	4	Komplette Bremsbacke mit Belag bestehend aus:	
02-2122	—	4	Bremsbacke	
02-2046	—	4	Bremsbackenbelag	
03-1234	—	24	Niet f. d. Belag	
02-2095	4	4	Feder f. d. Bremsbacken	
—	—	2	Glatte Unterlage \varnothing 14,2X28X2,5	
—	—	2	Splint \varnothing 2,5X20	
34. Hinterbrems Schlüssel.				
02-2096	4	1	Kompletter linker Brems Schlüssel	
02-2097	4	1	Kompletter rechter Brems Schlüssel	
—	—	2	Unterlage \varnothing 16,5X30X3 f. d. Bolzen	
—	—	2	Splint \varnothing 3X25	
35. Bowden mit Gabel u. Kupplung.				
02-3570	4	2	Komplettes Seil f. d. Hinterbremse	
02-3685	—	2	Kompletter, biegsamer Schlauch f. d. Bowden	
03-4480	4	2	Komplette Schmierbüchse f. d. Schlauch	
02-2091	—	2	Feder zwischen d. Gabel u. biegsamen Schlauch	
02-3025	4	1	Rechter Halter f. d. Bowdenschlauch	
02-3026	4	1	Linker Halter f. d. Bowdenschlauch	
8/12 s	—	2	Befestigungsschraube f. d. Halter	
—	—	2	Federring \varnothing 8,4X14,4X2	
36. Brems Scheibe.				
02-3151	4	2	Brems Scheibe	
6/12 zn	—	4	Befestigungsschraube f. d. Brems Scheibe	
37. Pratze f. d. Heber.				
02-3039	4	1	Rechte Pratze f. d. Heber	
02-3040	4	1	Linke Pratze f. d. Heber	
10/18 s	—	4	Befestigungsschraube f. d. Pratze	
—	—	4	Federring \varnothing 10,5X17,5X2,2	

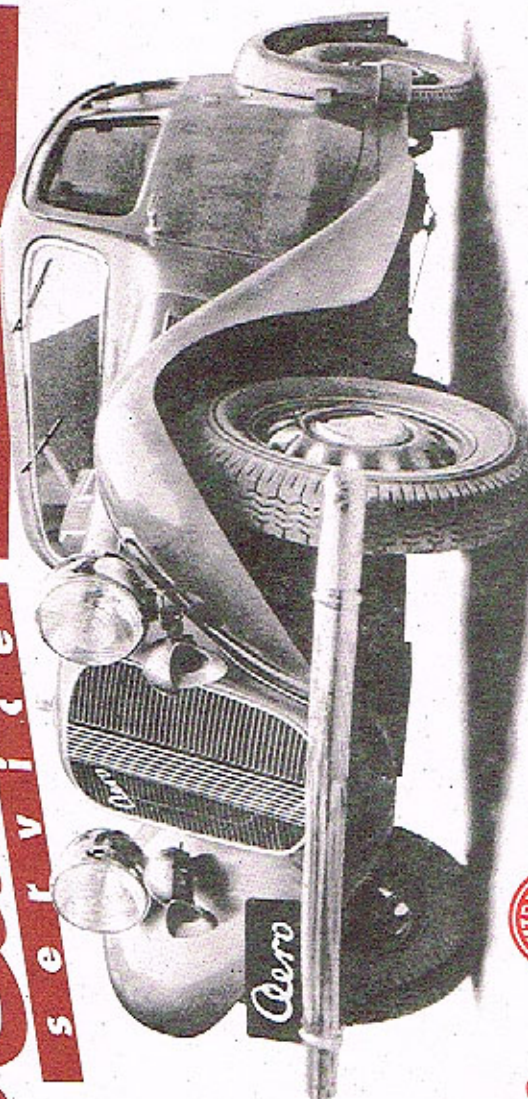
Bei jeder Bestellung geben Sie immer die Wageneinzelnummer an.



52 9-10.

Aktuální nabídka
www.veteranservice.cz

Veteran
service



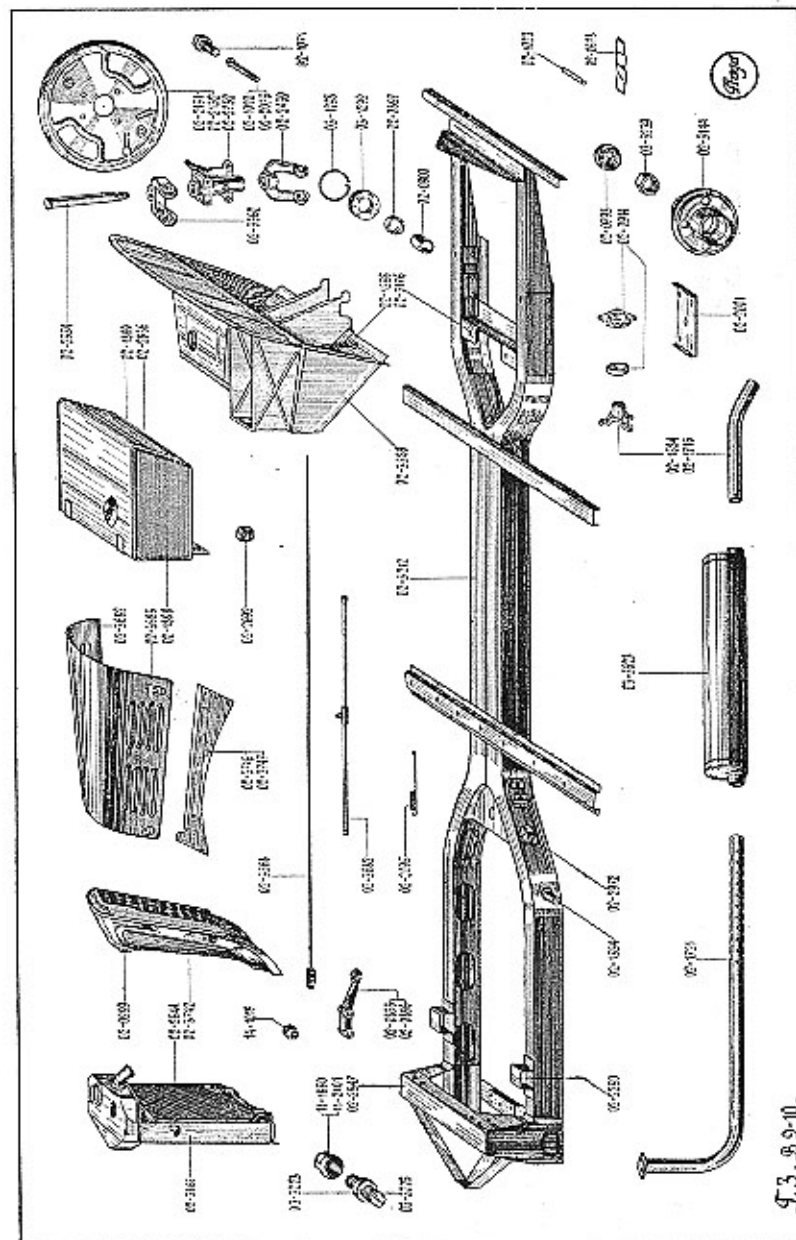
Výroba dobového příslušenství, profilových těsnění
na historická vozidla a náhradních dílů na vozy Aero a Tatra



Bezeichnung Nr.	Bild auf der Tafel Nr.	Stückzahl für 1 Wagen	Benennung des Gegenstandes und der Gruppe	Serie
V. VORDERRÄDER UND BREMSE.				
1. Drehbolzen.				
02-2752	3	2	Kompletter Drehbolzen bestehend aus:	
02-2426	—	2	Drehbolzen	
02-2293	—	2	Obere Büchse f. d. Drehbolzen	
02-2280	—	2	Untere Büchse f. d. Drehbolzen	
03-4480	4	2	Schmierbüchse f. d. Drehbolzen	
14-1016	3	2	Mutter f. d. Drehbolzen	
—	—	2	Splint Ø 3X30	
2. Bremsbackenhalter.				
02-2131	3	1	Kompletter, rechter Bremsbackenhalter	
02-2132	3	1	Kompletter, linker Bremsbackenhalter	
10/20 s	—	4	Befestigungsschraube f. d. Hebel u. Bremsbackenhalter	
—	—	4	Kronenmutter M 10	
—	—	4	Federring Ø 10,5X17,5X2,2	
3. Hebel f. d. Drehbolzen.				
02-0855	3	1	Rechter Hebel f. d. Drehbolzen	
02-0856	3	1	Linker Hebel f. d. Drehbolzen	
02-1020	3	4	Befestigungsschraube f. d. Hebel u. Bremsbackenhalter	
—	—	4	Kronenmutter M 10	
—	—	4	Splint Ø 2X55	
4. Vertikalbolzen mit Schwingarm-Aufhängung.				
02-2354	3	2	Vertikalbolzen	
02-3362	3	2	Aufhängung f. d. Schwingarm	
8/28 s	3	2	Schraube f. d. Aufhängung d. Schwingarmes	
—	—	2	Federring Ø 8,4X14,4X2	
02-2349	3	2	Vorderfederhalter	
13 f	—	2	Nail f. d. Halter	
02-2692	3	2	Kronenmutter f. d. Bolzen	
—	—	2	Glatte Unterlage Ø 12,5X24X2,5	
—	—	2	Splint Ø 2,5X25	
02-1021	—	—	Regulierunterlage f. d. Halter	
02-1022	—	—	Regulierunterlage f. d. Halter	
02-1348	—	—	Regulierunterlage f. d. Halter	
03-7311	—	2	Unterlage f. d. Vertikalbolzen	
5. Bremsbacken mit Belag.				
02-2123	4	4	Komplette Bremsbacke bestehend aus:	
02-2122	—	4	Bremsbacke	
02-2046	—	4	Belag f. d. Bremsbacke	
03-1234	—	24	Niet f. d. Belag	
02-2095	—	4	Feder f. d. Bremsbacke	
—	—	2	Glatte Unterlage Ø 14,5X28X2,5	
—	—	2	Splint Ø 2,5X20	

Bezeichnung Nr.	Bild auf der Tafel Nr.	Stückzahl für 1 Wagen	Benennung des Gegenstandes und der Gruppe	Serie
6. Vorderbremschlüssel.				
02-2097	4	1	Kompletter, rechter Vorderbremschlüssel	
02-2096	4	1	Kompletter, linker Vorderbremschlüssel	
—	—	2	Unterlage $\varnothing 16,5 \times 30 \times 3$ f. d. Bolzen	
—	—	2	Splint $\varnothing 3 \times 25$	
7. Bowden mit Gabel u. Kupplung.				
02-3568	3	2	Komplettes Vorderbremsseil	
02-3682	3	2	Kompletter biegsamer Bowdenschlauch	
02-2091	—	2	Feder zwischen d. Gabel u. Bowdenschlauch	
03-4480	4	2	Schmierbüchse f. d. Bowdenschlauch	
02-3025	4	1	Rechter Halter f. d. Bowdenschlauch	
02-3026	4	1	Linker Halter f. d. Bowdenschlauch	
8/12 s	—	2	Befestigungsschraube f. d. Halter	
—	—	2	Federling $\varnothing 8,4 \times 14,4 \times 2$	
8. Radnabe mit Deckel.				
02-3144	3	2	Vorderradnabe	
03-1299	3	2	Innendeckel f. d. Nabe	
03-1298	3	2	Splint f. d. Deckel	
02-0795	3	2	Aussendeckel f. d. Nabe	
02-0796	—	2	Dichtung f. d. Deckel	
02-1651	—	2	Filzpackung	
9. Lager f. d. Radnabe u. Distanzrohr.				
8107025	—	2	Inneres Kugellager B 25	
8107017	—	2	Ausseres Kugellager B 17	
02-0897	3	2	Stützrohr f. d. Kugellager	
02-0900	3	2	Stützrohr f. d. Kugellager	
10. Schrauben u. Radmuttern.				
03-3223	3	4	Befestigungsschraube f. d. Radnabe mit rechtem Gewinde	
03-3225	3	4	Befestigungsschraube f. d. Radnabe mit linkem Gewinde	
03-3230	—	8	Sicherungsstift f. d. Schraube	
03-3239	3	8	Innenmutter f. d. Schraube	
11-1860	3	4	Aussendeckmutter f. d. Schraube mit rechtem Gewinde	
11-2401	3	4	Aussendeckmutter f. d. Schraube mit linkem Gewinde	
11. Brems Scheibe.				
02-3151	3	2	Brems Scheibe	
6/12 zn	—	4	Befestigungsschraube f. d. Brems Scheibe	
12. Räder u. Pneus.				
02-3869	—	2	Speichenrad 3.25 D \times 16 (auf besondere Bestellung)	
03-6870	—	2	Rad mit vertieftem Reifen 3.25 D \times 16	
—	—	2	Gummimantel 5.25 \times 16	

Bei jeder Bestellung geben Sie immer die Wagenerzeugungsnummer an.



J.3. 9-10.

Bezeichnung Nr.	Bild auf der Tafel Nr.	Stückzahl für 1 Wagen	Benennung des Gegenstandes und der Gruppe	Serie
—	—	2	Gummischlauch 5,25X16	
—	—	2	Unterlage f. d. Schlauch	
13. Radnabendeckung.				
03-5831	—	2	Komplette Radnabendeckung bestehend aus:	
03-5395	4	2	Kompletter Trommel f. d. Deckung	
07-4956	4	2	Kompletter Deckel f. d. Radnabendeckung	
VI. LENKUNG.				
1. Lenkungsgehäuse.				
02-2530	2	1	Komplettes Lenkungsgehäuse bestehend aus:	
02-2440	—	1	Lenkungsgehäuse	
02-1330	—	1	Büchse f. d. Lenkungsgehäuse	
02-1513	—	1	Komplette Hülse f. d. Zahnstange	
02-1093	—	2	Sicherungsschraube f. d. Hülse	
2. Deckel f. d. Lenkungsgehäuse mit Zubehörtelle.				
02-1035	2	1	Deckel f. d. Lenkungsgehäuse	
02-1040	2	1	Dichtung f. d. Deckel	
8/15 s	—	2	Befestigungsschraube f. d. Deckel u. Gehäuse	
—	—	2	Federring \varnothing 8,4X14,4X2	
03-4480	—	1	Schmierbüchse f. d. Lenkungsgehäuse	
3. Lenkungszahnstange mit Doppelauge.				
02-2527	2	1	Lenkungszahnstange	
02-2202	—	1	Keil f. d. Führung d. Zahnstange	
4 d	—	2	Konischer Sicherungstift f. d. Keil	
4. Zahnrad d. Lenkung.				
02-1319	2	1	Zahnrad d. Lenkung	
02-1043	2	1	Reibungsring f. d. Zahnrad	
02-1094	2	—	Regulierunterlage f. d. Reibungsring	
50-0427	2	—	Regulierunterlage f. d. Reibungsring	
02-1095	2	—	Regulierunterlage f. d. Reibungsring	
5. Handradwelle d. Lenkung.				
02-1494	2	1	Komplette Handradwelle d. Lenkung	
02-2623	2	2	Mitnehmer f. d. federnde Kupplung d. Lenkung	
8/35 s	—	2	Schraube f. d. Mitnehmer	
—	—	2	Federring \varnothing 9X15X3	
—	—	2	Gewöhnliche Mutter M 8	
02-2622	2	1	Federnde Kupplung f. d. Lenkung	
02-2963	—	4	Schraube f. d. federnde Kupplungsscheibe	
—	—	4	Kronenmutter M 8	
—	—	4	Splint \varnothing 2X20	
02-2959	—	1	Komplettes Kabel f. d. Drückererdschluss	

Bei jeder Bestellung geben Sie immer die Wagenerzeugungsnummer an.

Bezeichnung Nr.	Bild auf der Tafel Nr.	Stückzahl für 1 Wagen	Benennung des Gegenstandes und der Gruppe	Serie
2. Kühler-Zubehörteile.				
03-6523	—	1	Kompletter Einfüllstutzendeckel	
11-9906	—	1	Komplette Fabrikmarke	
3. Abnehmbarer Kühlermantel.				
02-3742	3	1	Kompletter, abnehmbarer Kühlermantel (f. geschlossene Wagen)	
02-3749	—	1	Kompletter, abnehmbarer Kühlermantel (f. offene Wagen)	
02-3614	—	1	Komplettes Gitter vor den Kühler (für offene Wagen)	
4. Emblem mit Löwleinmarke.				
02-0999	4	1	Kompletter Emblem f. d. Kühlermantel	
—	—	2	Gewöhnliche Mutter M 6	
06-4478	4	1	Löwleinmarke	
03-6059	4	2	Gepresste Unterlage	
5. Haube.				
02-3862	3	1	Kompletter, rechter Haubenteil f. geschlossene Wagen	
02-3863	3	1	Kompletter, linker Haubenteil f. geschlossene Wagen	
02-3864	—	1	Kompletter, rechter Haubenteil f. offene Wagen	
02-3865	—	1	Kompletter, linker Haubenteil f. offene Wagen	
02-2674	—	1	Draht f. d. Haubenscharnier	
6. Bleche unter d. Haube.				
02-3746	3	1	Komplettes, rechtes Blech unter d. Haube	
02-3747	—	1	Komplettes, linkes Blech unter d. Haube	
02-2265	3	6	Blechstoßfänger unter d. Haube (aus Gummi)	
7. Querwand.				
02-3589	3	1	Komplette Querwand f. offene Wagen	
98-2849	—	1	Kompletter Blechvorderteil mit Querwand (f. geschlossene Wagen)	
8. Schalttafel.				
02-3868	—	1	Komplette Schalttafel (f. geschlossene Wagen)	
02-2994	—	2	Komplette Schraube f. d. Verbandszeiger	
03-4383	—	2	Schraube f. d. Drückerbügel d. Anlassers	
02-3551	—	1	Komplette Schalttafel f. offene Wagen	
9. Pedal-Akzelerator.				
02-1566	3	1	Kompletter Pedal-Akzelerator	
03-3756	—	1	Pedal-Akzelerator	
02-3976	—	1	Scharnier f. d. Pedal-Akzelerator	
11-2301	—	1	Draht f. d. Scharnier	
03-3757	—	1	Zugstangenlager f. d. Pedal	
02-2848	—	1	Deckel f. d. Schalthebel	

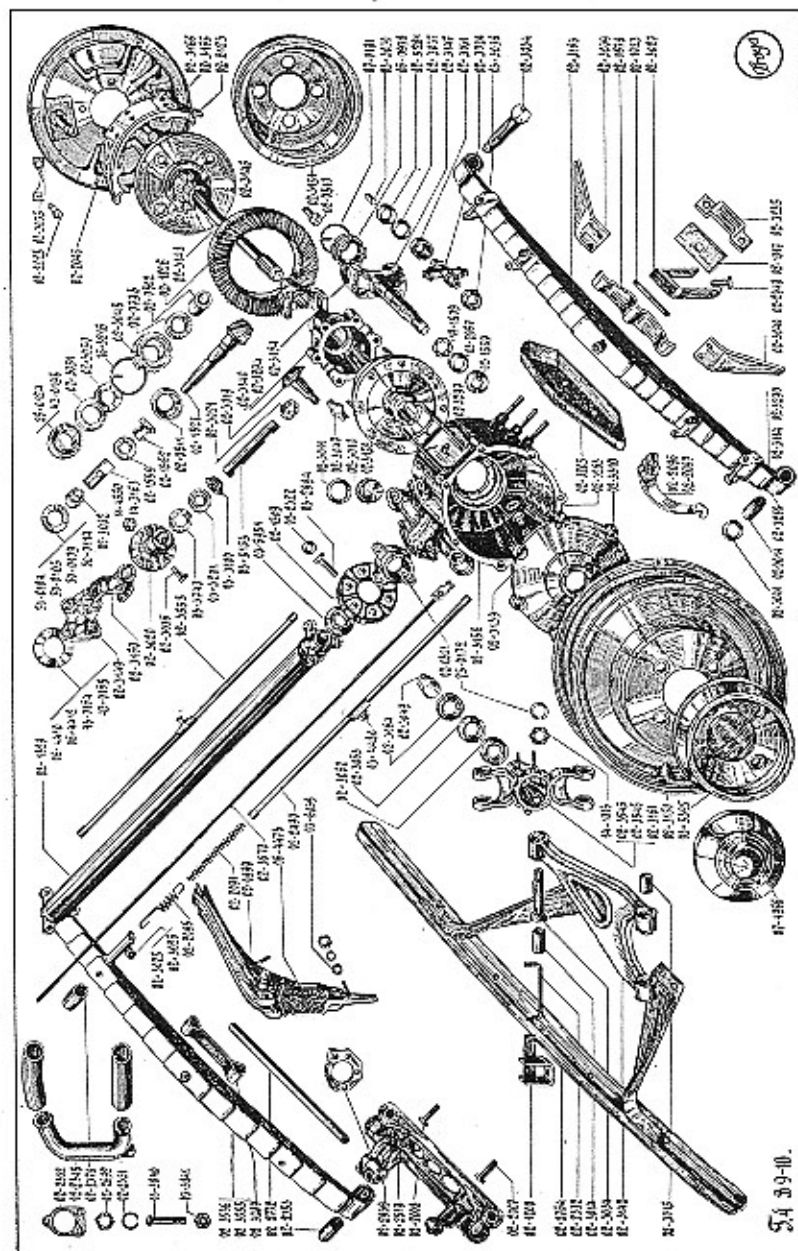
Bei jeder Bestellung geben Sie immer die Wagenerzeugungsnummer an.

Bezeichnung Nr.	Bild auf der Tafel Nr.	Stückzahl für 1 Wagen	Benennung des Gegenstandes und der Gruppe	Serie
10. Benzinbehälter.				
02-2836	3	1	Kompletter Benzinbehälter f. geschlossene Wagen	
02-2837	—	1	Benzinbehältermantel	
03-5692	—	1	Einfüllstutzen f. d. Benzinbehälter	
11-3770	—	1	Ablasstutzen	
02-1899	3	1	Kompletter Benzinbehälter f. offene Wagen	
02-1900	3	1	Benzinbehältermantel	
11. Benzinbehälter-Zubehörteile.				
03-6523	—	1	Kompletter Deckel f. d. Einfüllstutzen	
03-5673	—	1	Dichtung f. d. Deckel	
03-4331	—	1	Hahn f. d. Benzinbehälter	
11-4118	—	1	Einfüllstuzensieb	
12. Schutzbleche.				
02-3547	—	1	Komplettes, rechtes Seitenblech d. Motors	
02-3548	—	1	Komplettes, linkes Seitenblech d. Motors	
02-2847	—	1	Komplettes Motorschutzblech	
02-3180	—	1	Komplettes Kühlerschutzblech	
13. Vorderkotflügel.				
02-1201	—	1	Kompletter, rechter Vorderkotflügel	
02-1202	—	1	Kompletter, linker Vorderkotflügel	
14. Vorderkotflügelhalter.				
02-2553	—	—	Kompletter, rechter Vorderkotflügelhalter	
02-2554	—	—	Kompletter, linker Vorderkotflügelhalter	
15. Unteres Motorschutzblech mit Befestigung.				
(Nur auf besondere Bestellung).				
02-2744	—	1	Unteres Motorschutzblech	
6/12 s	—	10	Befestigungsschraube f. d. Schutzblech	
—	—	10	Gewöhnliche Mutter M 6	
—	—	10	Federring Ø 6,4×10,8×2,2	
X. MONTAGETEILE.				
1. Motor.				
03-3077	—	1	Komplette Unterlage f. d. Flankenaufhängung d. Motors	
12/15 s	—	1	Befestigungsschraube f. d. Unterlage u. Rahmen	
8/12 s	—	2	Befestigungsschraube f. d. Unterlage u. Rahmen	
02-3319	—	2	Komplette, vordere Unterlage f. d. Motor	
—	—	1	Kautschukschlauch Ø 45×55, 135 mm lang, f. d. oberen Kühlerstützen	
—	4	1	Kautschukschlauch f. d. unteren Kühlerstützen	
—	—	—	Ø 35×45, 68 mm lang	
—	4	1	Kautschukschlauch Ø 35×45, 175 mm lang, f. d. Wasserpumpenkaie	

Bei jeder Bestellung geben Sie immer die Wagenerzeugungsnummer an.

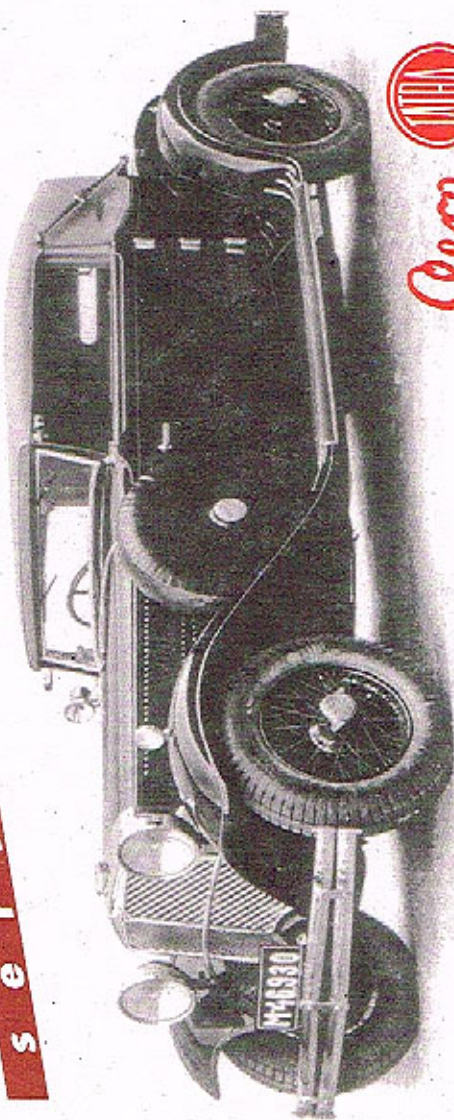
Bezeichnung Nr.	Bild auf der Tafel Nr.	Stückzahl für 1 Wagen	Benennung des Gegenstandes und der Gruppe	Serie
—	—	6	Lasche f. d. Schlauch \varnothing 53 mm	
02-2845	4	1	Sauganie f. d. Wasserpumpe	
03 6633	—	1	Kompletter Ablasshahn	
—	—	1	Fiberring \varnothing 14x20x2	
2. Getriebegehäuse.				
02-3346	—	2	Komplette, hintere Gummunterlage	
3. Kardanwelle.				
03-2994	2	6	Verbindungsschraube f. d. federnde Gelenk u. Stern	
—	—	6	Kronenmutter M 10	
—	—	6	Splint \varnothing 2x25	
—	—	3	Glatte Unterlage \varnothing 10.3x20x2	
4. Hinterachse u. hinterer Längsträger d. Karosserie.				
02-3055	—	8	Unterlage f. d. Hinterachsgehäuse u. Hinterachsaufhängung	
02-3070	—	8	Schale f. d. Unterlage	
02-3071	—	2	Schraube f. d. Aufhängung d. Hinterachsgehäuses	
—	—	2	Kronenmutter M 12	
02-3059	—	4	Distanzrohr	
02-3072	—	2	Schraube f. d. vordere Pratze d. Hinterachsgehäuses	
—	—	2	Kronenmutter M 12	
02-3069	—	4	Schale f. d. Gummunterlage bei d. zweiten Quere	
02-3306	—	2	Zentrierung f. d. Schale	
02-3380/1	—	—	Regulierunterlage f. d. Hinterachsgehäuse-Pratze	
5. Schwingbegrenzer f. d. Hinterfeder u. Hinterfederpuffer.				
02-3089	4	2	Band f. d. Schwingbegrenzer	
02-1187	—	2	Büchse f. d. Band	
02-1023	3	2	Bolzen f. d. Band	
04-5938	—	2	Gummipuffer	
6/12 s	—	4	Befestigungsschraube f. d. Halter u. Querträger	
—	—	4	Gewöhnliche Mutter M 6	
—	—	4	Federling \varnothing 6.4x10.8x1.5	
02-3332	4	2	Bügel f. d. Schwingbegrenzer	
—	—	4	Gewöhnliche Mutter M 8	
—	—	4	Federling \varnothing 8.4x14.4x2	
02-3331	4	2	Halter f. d. Hinterfederpuffer	
6. Schwingarm d. Vorderrades.				
02-3152	4	2	Kompletter Schwingarm	
02-2353	4	2	Längere Büchse f. d. Schwingarm	
02-4288	4	4	Kürzere Büchse f. d. Schwingarm	
7. Bolzen f. d. Vorderradhalter u. Schwingarm.				
02-4287	4	2	Bolzen f. d. Schwingarm	
02-0834	—	2	Pfropfen f. d. Bolzen	

Bei jeder Bestellung geben Sie immer die Wagenerzeugungsnummer an.



Aktuální nabídka
www.veteranservice.cz

Veteran
service



Výroba dobového príslušenství, profilových těsnění na historická vozidla
a náhradních dílů na vozy Aero a Tatra

Bezeichnung Nr.	Bild auf der Tafel Nr.	Stückzahl für 1 Wagen	Benennung des Gegenstandes und der Gruppe	Serie
02-2372	4	4	Bolzen f. d. Halter	
03-4480	6	6	Schmierbüchse f. d. Bolzen	
02-2366	4	4	Reibungsbüchse	
02-2307	4	4	Reibungseinlage	
02-2092	4	4	Kronenmutter	
02-2341	4	4	Unterlage f. d. Federbolzen	
8. Lenkungsstange u. Kugelzapfen.				
02-2371	2	4	Kompletter Kopf f. d. Lenkzugstange	
02-2370	4	4	Kopfdeckel f. d. Lenkzugstange	
02-1178	1	1	Ring f. d. Zugstangenkopf	
02-2692	4	4	Kronenmutter f. d. Kugelzapfen	
02-2694	4	4	Feder f. d. Kopf d. Lenkzugstange	
03-0223	2	4	Bolzen f. d. Kopf	
02-2772	2	2	Lenkzugstange	
02-3307	2	2	Feder f. d. Bowden	
03-3053	4	4	Lochdeckel	
06-2542	4	4	Sicherungsmutter	
03-4480	4	4	Schmierbüchse f. d. Kopf	
9. Lenkung.				
02-2329	2	1	Lochdeckel f. d. Lenkungsstange	
02-2330	2	1	Dichtung f. d. Loch d. Lenkungsstange	
02-3889	4	1	Lager f. d. verzahnte Lenkungsstange u. Schwingarm	
10/40 s 514/3	2	2	Schraube f. d. Nabe d. Lenkungsstange	
02-2007	1	1	Klapphalter f. d. Nabe	
02-2008	4	8	Schraube f. d. Quere u. Lenkungsstange	
—	4	8	Schraube f. d. Pratze d. Lenkungsstange	
02-3341	10	10	Gewöhnliche Mutter M 10	
—	1	1	Doppellager d. Lenkung	
10. Wellenlager f. d. Handrad d. Lenkung.				
02-1307	2	2	Lagerhälfte f. d. Handradwelle (f. d. off. Wagen)	
02-1321	2	1	Büchse f. d. Wellenlager (f. offene Wagen)	
02-2729	1	1	Äußere Lagerhälfte f. d. Handrad (f. geschlossene Wagen)	
02-2730	1	1	Innere Lagerhälfte f. d. Handrad (f. geschlossene Wagen)	
02-1321	1	1	Büchse f. d. Wellenlager (f. geschlossene Wagen)	
11. Kupplungspedal.				
02-0888	2	1	Zugstange f. d. Kupplungspedal	
03-3039	2	1	Mutter f. d. Zugstange	
23-0109	2	1	Rücklauffeder f. d. Ausrückungshebel	
12. Bremspedal.				
03-7482	2	1	Feder f. d. Bremspedal	
02-1389	2	1	Zugstange f. d. Bremspedal	
11-3696	2	2	Unterlage f. d. Zugstange	
02-1588	2	1	Zugstangenkugel f. d. Bremspedal	

Bezeichnung Nr.	Bild auf der Tafel Nr.	Stückzahl für 1 Wagen	Benennung des Gegenstandes und der Gruppe	Serie
13. Bremsbandhebel.				
8/22 s	—	3	Befestigungsschraube f. d. Segment	
14. Vorderbremsübertragung.				
02-1346	2	1	Rücklauffeder f. d. Übertragung	
02-0853	—	1	Bolzen f. d. Hebel	
02-1066	2	1	Unterlage f. d. Bolzen	
02-0857	2	1	Bolzen f. d. Hebel d. Übertragung	
02-2671	2	2	Unterlage f. d. Feder	
02-1049	2	2	Mutter f. d. Seilende	
02-3024	—	2	Linke Hälfte f. d. Bowdenschlauchhalter	
04-8290	2	2	Ledermanschette f. d. Bremsseil	
02-2047	2	2	Rechte Hälfte f. d. Bowdenschlauchhalter	
02-2915	—	2	Kompletter Seilansatz	
02-2691	—	2	Feder f. d. Seilansatz	
02-2050	—	1	Linke Hälfte d. rechten Bowdenschlauchhalters	
02-2051	—	1	Rechte Hälfte d. linken Bowdenschlauchhalters	
15. Hinterbremsübertragung.				
02-0857	2	1	Bolzen f. d. Hinterbremsübertragungshebel	
02-1049	2	2	Mutter f. d. Seilende	
02-3022	—	1	Rechte Hälfte d. rechten Halters	
02-3023	—	1	Linke Hälfte d. linken Halters	
8/20 s	—	4	Befestigungsschraube f. d. Halter u. Rahmen	
—	—	4	Gewöhnliche Mutter M 8	
02-0853	—	1	Bolzen f. d. Hebel	
02-1066	2	1	Unterlage f. d. Bolzen	
02-2671	2	2	Unterlage f. d. Feder	
02-2691	—	2	Feder f. d. Ansatz	
02-2915	—	2	Kompletter Seilansatz	
04-8290	—	2	Ledermanschette	
16. Ölführung f. d. Manometer.				
02-3130	—	1	Ölführungsröhrchen f. d. Manometer	
11-3209	—	2	Dichtungsring	
11-3214	—	2	Überwurfmutter	
17. Akzeleratorübertragung.				
02-1565	2	1	Zugstange zwischen Übertragung u. Pedalakzelerator	
02-1557	2	1	Zugstange zwischen d. Akzeleratorübertragung und Karburator	
25-0536	2	1	Gabel f. d. Zugstange zwischen d. Übertragung und Pedal	
02-1568	2	1	Bolzen f. d. Gabel	
03-4766	2	1	Glatte Unterlage	
02-2384	—	1	Feder f. d. Akzeleratorübertragung	
18. Vorderfeder.				
02-1017	4	1	Unterlage f. d. Vorderfeder	
02-2001	3	1	Unterlage f. d. Schraube d. Vorderfeder	
02-2076	3	4	Befestigungsschraube f. d. Vorderfeder	
—	—	4	Gewöhnliche Mutter M 12	

Bei jeder Bestellung geben Sie immer die Wagenerzeugungsnummer an.

Bezeichnung Nr.	Bild auf der Tafel Nr.	Stückzahl für 1 Wagen	Benennung des Gegenstandes und der Gruppe	Serie
19. Auspufftopf.				
06-3884	—	1	Dichtung f. d. Auspuffrohr	
8/32 s	—	2	Verbindungsschraube f. d. Auspuffröhre	
—	—	2	Gewöhnliche Messingmutter	
02-3068	—	1	Rohrhalter hinter d. Auspufftopf	
02-3067	—	2	Unterlage f. d. Halter	
6/20 s	—	2	Befestigungsschraube f. d. Unterlage	
6/25 s	—	1	Schraube f. d. Halter	
—	—	3	Gewöhnliche Mutter M 6	
03-6059	—	4	Unterlage	
6/18 s	—	1	Verbindungsschraube f. d. Halter	
—	—	1	Gewöhnliche Mutter M 6	
20. Kühler.				
02-2641	—	2	Unterlage f. d. Kühler	
02-1060	—	2	Befestigungsschraube f. d. Kühler	
—	—	2	Kronenmutter M 10	
11-1436	—	2	Feder f. d. Schraube d. Kühlers	
—	—	4	Glatte Unterlage Ø 10,3×20×2	
21. Haubenschliesser.				
02-2087	—	4	Kompletter Haubenschliesser	
02-1669	—	4	Anschlag f. d. Haubenschliesser	
08-2076	—	2	Kabelhalter f. d. Schraube d. hinteren Schliessers	
22. Querwandstütze.				
02-1844	—	1	Linke Querwandstütze	
02-3603	—	1	Rechte Querwandstütze	
8/18 s	—	8	Befestigungsschraube f. d. Stütze u. Rahmen	
—	—	8	Gewöhnliche Mutter M 8	
23. Distanzstange f. d. Kühler u. Querwand.				
02-2548	—	1	Distanzstange f. d. Kühler u. Querwand f. offene Wagen	
02-2842	—	1	Distanzstange f. d. Kühler u. Querwand f. Cabrioletswagen	
17-0874	—	2	Gummieinlage f. d. Querwand	
03-2706	—	2	Gummieinlage f. d. Querwand	
02-2283	—	4	Befestigungsschraube f. d. Schalthebendeckel	
02-2284	—	4	Mutter f. d. Schraube	
—	—	4	Gewöhnliche Mutter M 5	
03-2693	—	2	Gummieinlage f. d. Querwand	
02-2637	—	2	Lochdeckel f. d. Innenseite	
02-3582	—	1	Rechter Deckel f. d. Pratze	
02-3356	—	1	Linker Deckel f. d. Pratze	
24. Manuelle Zündmomentverstellung.				
03-4398	2	1	Komplette Stangenführung f. d. Zündmomentverstellung	
04-4753	2	1	Unterlage f. d. Stangenführung	
06-3257	2	1	Mutter f. d. Stangenführung	
03-4400	2	1	Stange f. d. Zündmomentverstellung	
02-1323	2	1	Stangenknopf	

Bei jeder Bestellung geben Sie immer die Wagenerzeugungsnummer an.

Bezeichnung Nr.	Bild auf der Tafel Nr.	Stückzahl für 1 Wagen	Benennung des Gegenstandes und der Gruppe	Serie
03-5675	—	1	Stahlseil f. d. Zündmomentverstellung	
03-4896	—	1	Bowdenbügel f. d. Zündmomentverstellung	
6/10 s	—	1	Befestigungsschraube f. d. Bowdenbügel	
—	—	1	Gewöhnliche Mutter M 6	
05-0200	—	1	Biegsamer Drahtschlauch	
25. Regulierung d. Anlassvorrichtung, d. Karburators.				
03-4398	2	1	Komplette Stangenführung f. d. Regulierung	
04-4753	2	1	Unterlage f. d. Stangenführung	
06-3257	2	1	Mutter f. d. Stangenführung	
03-4400	2	1	Stange f. d. Regulierung	
02-1323	2	1	Stangenknopf	
02-1324	—	1	Biegsamer Drahtschlauch	
02-1325	—	1	Stahlseil	
26. Typentafel mit Firma.				
11 4553	—	1	Typentafel mit Firma	
27. Benzinbehälter.				
8/15 s	—	4	Befestigungsschraube f. d. Benzinbehälter	
—	—	4	Gewöhnliche Mutter M 8	
02-1170	—	2	Unterlage f. d. Benzinbehälter	
02-1171	—	1	Unterlage f. d. Benzinbehälter	
02-1172	—	2	Unterlage f. d. Benzinbehälter	
03-4856	—	1	Anschlusskonus	
04-6664	—	1	Mutter f. d. Anschluss	
02-2625	—	1	Benzinführungsrohrchen	
02-2931	—	1	Gummischlauchanschluss f. d. Karburator	
02-2952	—	2	Sicherungsring f. d. Gummischlauch	
28. Vorderkotflügel.				
02-1932	—	1	Komplette Distanzstange f. d. Vorderkotflügel	
6/15 s	—	4	Befestigungsschraube f. d. Distanzstange	
02-2247	—	2	Längerer Halter f. d. Kotflügelschürze	
XI. ELEKTRISCHE ANLAGE.				
1. Scheinwerfer.				
—	—	2	Scheinwerfer »Bosch« E 200X2 CS 134	
—	—	2	Glühbirne 25/15 W, 6 V	
—	—	2	Kugelglühbirne 6 V, 5 W	
2. Scheinwerferhalter.				
02-1751	—	2	Scheinwerferhalter	
02-2252	—	2	Unterlage f. d. Halter	
8/22 kn	—	8	Befestigungsschraube f. d. Halter u. Kotflügel	
—	—	8	Gewöhnliche Mutter M 8	
3. Vordere Nummertafel.				
02-1838	—	1	Vordere Nummertafel	

Bei jeder Bestellung geben Sie immer die Wagenrezeugungsnummer an.

Bezeichnung Nr.	Bild auf der Tafel Nr.	Stückzahl für 1 Wagen	Benennung des Gegenstandes und der Gruppe	Serie
02-2666	—	2	Unterlage zwischen d. Kotflügel u. Tafel	
5/12 kn	—	2	Befestigungsschraube f. d. Nummertafel	
—	—	2	Gewöhnliche Mutter M 5	
98-274	—	1	Tafel »CS« (auf besondere Bestellung)	
4. Hintere Nummertafel.				
03-5220	—	1	Kombinierte hintere Nummertafel für 1 Reserverad	
04-4865	—	1	Halter f. d. Nummertafel u. Stoplampe	
5. Hintere Lampe.				
03-3571	—	1	Stoplampe samt Befestigung	
02-3942	—	1	Stopausschalter	
6. Batterie mit Klemme u. Befestigungsschraube.				
03-5229	—	1	Batterie 6 V, 75 Ampst. mit Deckel	
04-5230	—	1	Komplette Batterieklemme f. d. Positivpol	
04-5231	—	1	Komplette Batterieklemme f. d. Negativpol	
02-1169	—	1	Unterlage f. d. Batterie	
11-1589	—	2	Unterlage f. d. Batterieaufhängung	
02-2205	—	2	Schraube f. d. Batteriebefestigung	
—	—	4	Gewöhnliche Mutter M 8	
02-1701	—	1	Komplette, vordere Befestigungspratze f. d. Batterie (f. geschlossene Wagen)	
02-1702	—	1	Komplette, hintere Befestigungspratze f. d. Batterie (f. geschlossene Wagen)	
6/15 s	—	3	Befestigungsschraube f. d. vordere Pratze	
—	—	3	Gewöhnliche Mutter M 6	
6/12 s	—	3	Befestigungsschraube f. d. hintere Pratze	
—	—	3	Gewöhnliche Mutter M 6	
7. Schaltkästchen f. d. Licht.				
—	—	1	Schaltkästchen »Bosch« HQ 1 f. d. Licht	
8. Zündungsausschalter.				
—	—	1	Zündungsausschalter »Bosch« SSH 4/3 z	
9. Umschalter f. d. Richtungszeiger.				
—	—	1	Umschalter f. d. Richtungszeiger Bosch SSH 38/2 z	
10. Kontrollampe f. d. elektrische Einrichtung.				
—	—	1	Kontrollampe »Bosch« JJ 5/1 f. d. elektr. Einrichtung	
—	—	1	Glühbirne 6 V	
11. Anlasserdrücker.				
—	—	1	Anlasserdrücker »Bosch« SSH 505/2 z	
03-4405	—	1	Bügel f. d. Anlasserdrücker	
06-6318	—	1	Deckel f. d. Anlasserdrücker	

Bei jeder Bestellung geben Sie immer die Wagenrezeugungsnummer an.

Bezeichnung Nr.	Bild auf der Tafel Nr.	Stückzahl für 1 Wagen	Benennung des Gegenstandes und der Gruppe	Serie
12. Kombinierte Tachometer.				
02-3122	—	1	Kombinierte Tachometer bestehend aus: Tachometer, Uhr u. innere Beleuchtung	
—	—	2	Softglühbirne Osram 6 V, 5 W	
02-5347	—	1	Biegsame Welle f. d. Tachometerantrieb	
03-4816	—	2	Befestigungsband f. d. biegsame Welle	
02-2706	—	1	Büchse f. d. biegsame Welle	
13. Sicherungsdose.				
04-5710	—	1	Sicherungsdose mit 8 Sicherungen	
02-1644	—	2	Unterlage f. d. Sicherungsdose	
14. Induktionsspule.				
—	—	1	Induktionsspule Bosch TE 6/1	
02-2012	—	1	Komplettes Hochspannungskabel Nr. 4 f. d. Induktionsspule	
02-2013	—	1	Komplettes Kabel Nr. 1 zwischen d. Induktionsspule u. Verteiler	
15. Anlasser.				
—	—	1	Anlasser »Bosch« BGC 0.4/6, L 3, linkslaufend	
16. Anlasserbefestigung.				
02-0685	—	1	Befestigungsband f. d. Anlasser	
03-7417	—	1	Bolzen f. d. Band	
03-7418	—	1	Bolzen f. d. Band	
03-7415	—	1	Schraube f. d. Bolzen	
—	—	1	Gewöhnliche Sicherungsmutter M 8	
17. Elektrische Hupe.				
—	—	1	Elektrische Hupe CKD 6 V	
02-2567	—	1	Unterlage f. d. Hupe	
8/40 s	—	2	Befestigungsschraube f. d. Hupe	
18. Reserverad.				
03-6870	—	1	Rad mit vertieftem Reifen 3.25×D 16	
—	—	1	Gummimantel 5.25×16	
—	—	1	Gummischlauch 5.25×16	
—	—	1	Gummiunterlage f. d. Schlauch	
02-3869	—	1	Speichenrad 3.25 D×16 (auf besondere Bestellung)	
19. Nabendeckung f. d. Reserverad.				
03-5831	—	1	Komplette Nabendeckung f. d. Reserverad	
03-5395	—	1	Kompletter Trommel f. d. Deckung	
07-4966	—	1	Kompletter Deckel f. d. Trommel	
20. Reserveradhalter.				
(Für geschlossene u. Cabrioletwagen.)				
98-2866	—	1	Kompletter Halter f. d. Reserverad	
03-3239	—	4	Innenmutter f. d. Schraube	
11-1860	—	4	Aussenmutter f. d. Schraube	
—	—	4	Glatte Unterlage Ø 16.5×30×3	
Für Wagen mit 1 Reserverad gilt:				
02-2976	—	4	Befestigungsschraube f. d. Reserverad mit Stift	
Für Wagen mit 2 Reserveräder gilt:				
(Nur auf besondere Bestellung.)				
98-2596	—	4	Befestigungsschraube f. d. Reserverad mit Stift	

Bei jeder Bestellung geben Sie immer die Wagenerzeugungsnummer an.

Bezeichnung Nr.	Bild auf der Tafel Nr.	Stückzahl für 1 Wagen	Benennung des Gegenstandes und der Gruppe	Serie
03-6575	—	4	Distanzbüchse f. d. Reserveräder (Für offene Wagen.)	
98-2891	—	1	Kompletter Halter f. d. Reserverad	
03-1981	—	2	Anschlag f. d. Reserverad	
03-2963	—	2	Unterlage f. d. Schraube	
21. Andrehkurbel.				
(Für Wagen ohne Stosstange.)				
02-2155	1	1	Komplette Andrehkurbel	
Für Wagen mit d. vorderen Stosstange:				
(Nur auf besondere Bestellung.)				
02 2769	1	1	Komplette Andrehkurbel	
22. Reserveteile.				
—	—	1	Zündkerze »Champion« 13	
11-1860	3	2	Aussenmutter f. d. Radschraube m. recht. Gewinde	
11-2401	3	2	Aussenmutter f. d. Radschraube mit linken Gewinde	
—	—	4	Verschiedene Schrauben je 1 Stück: 6/15 s, 8/20 s, 8/30 s, 10/25 s	
—	—	3	Verschiedene Kronenmutter je 1 Stück: Ø 6, 8, 10 mm	
—	—	3	Verschiedene Kronenmutter je 1 Stück: Ø 6, 8, 10 mm	
—	—	6	Verschiedene Federringe je 2 Stücke Ø 7×9×11 mm	
—	—	6	Verschiedene Spläne je 2 Stücke Ø 1/5×15, 2×20, 2×25	
—	—	—	Eisendraht Ø 1 mm, 2 m lang	
—	—	—	Isolierband 2 m lang	
23. Schlüssel.				
02-1118	—	1	Flacher Doppelschlüssel 10×12	
02-1119	—	1	Flacher Doppelschlüssel 14×17	
03-2664	—	1	Steckschlüssel — 26 f. d. Zündkerzen	
04-5383	—	1	Stange 280 mm lang f. d. Schlüssel	
04-5733	—	1	Grosser Universalschlüssel — 60 mm	
—	—	1	Karburatorschlüssel	
04-5727	—	1	Brustleier f. d. Radmutter	
03-6520	—	1	Schlüssel f. d. Deckel d. Benzinbehälters	
04-7794	—	1	Steckschlüssel 19 mm f. d. Zylinderschraubenmutter	
04-7793	—	1	Flacher Schlüssel 19×22 f. d. Einfüllpfropfen	
16-5286	—	1	Steckschlüssel f. d. Einfüllpfropfen d. Hinterachse	
08-0660	—	1	Ventilstößelschlüssel	
08-0661	—	1	Ventilstößelschlüssel	
08-0662	—	1	Ventilstößelschlüssel	
24. Geräte u. Werkzeuge.				
—	—	1	Ölspritzkanne	
04-5510	—	1	Schilhammer ¼ kg	
04-5506	—	1	Flachmeissel	
04-5635	—	1	Schraubenzieher 200 mm lang	
04-5501	—	1	Kombinierte Zange	
—	—	1	Ventilfederzange (SPE 702)	
04-5505	—	1	Durchschlag Ø 2 mm	
04-5365	—	1	Blechlehre f. d. Ventilstößelführung	

Bei jeder Bestellung geben Sie immer die Wagenerzeugungsnummer an.

Bezeichnung Nr.	Bild auf der Tafel Nr.	Stückzahl für 1 Wagen	Benennung des Gegenstandes und der Gruppe	Serie
04-5731	—	1	Luftdruckpumpe Ø 35 mm	
04-5509	—	1	Luftschlauch mit Anschlusskonusen	
—	—	1	Manometer	
02-2497	—	1	Druckschmierpumpe	
04-5841	—	1	Pneumontierhebel	
—	—	1	Aridometer f. d. Batterie	
03-6810	—	1	Einfache Emballage f. d. Werkzeuge	
—	—	1	Certifikattasche usw.	
—	—	1	Blechkasten f. d. Arzneimittel	
—	—	1	Wagenbedienungsanweisungen	
—	—	1	Ersatzteilliste	
04-5730	—	1	Wagenheber	
04-8927	—	1	Wagenheberstange	
XII. AUSSTATTUNG.				
1. Fahrtrichtungszeiger mit Befestigung.				
—	—	2	Richtungszeiger »Scintilla« mit Glühbirnen	
2. Fensterabwischer vor d. Lenker.				
02-1626	—	1	Elektrischer Abwischer	
02-1628	—	1	Befestigungsschraube f. d. Bürstenarm	
3. Gummiteppich f. d. Fußboden vor d. Lenker.				
02-2851	—	1	Rechter Gummiteppich	
02-2852	—	1	Linker Gummiteppich	
4. Rückblickspegel mit Halter.				
03-5815	—	1	Kompletter Rückblickspegel	
02-1625	—	1	Spiegelhalter	
5. Schildchen auf d. Karosserie.				
03-1190	—	1	Schildchen auf d. Karosserie	
6. Vordere Stosstange.				
02-3630	4	1	Komplette, vordere Stosstange	
XIII. OFFENE KAROSSERIE.				
1. Fensterglasscheibe vor d. Lenker.				
98-2261	—	1	Fensterglasscheibe vor d. Lenker	9
02-4478	—	1	Fensterglasscheibe vor d. Lenker	10
2. Hinterkotflügel.				
98-2262	—	1	Rechter Hinterkotflügel	
98-2263	—	1	Linker Hinterkotflügel	
XIV. VIERTÜRIGE GESCHLOSSENE KAROSSERIE.				
1. Fensterglasscheibe.				
98-2588	—	2	Fensterglasscheibe in d. Hinterwand	
02-2394	—	1	Fensterglasscheibe vor d. Lenker	
02-2635	—	2	Fensterglasscheibe f. d. Türe	
02-2638	—	2	Fensterglasscheibe f. d. Hintersitze	
2. Hinterkotflügel.				
02-3193	—	1	Rechter Hinterkotflügel	
02-3194	—	1	Linker Hinterkotflügel	

Bei jeder Bestellung geben Sie immer die Wagenerzeugungsnummer an.