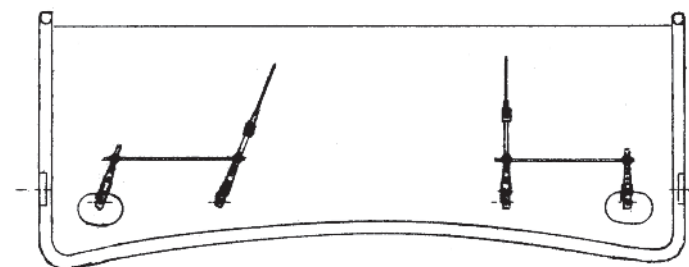
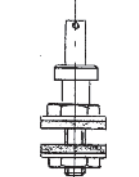
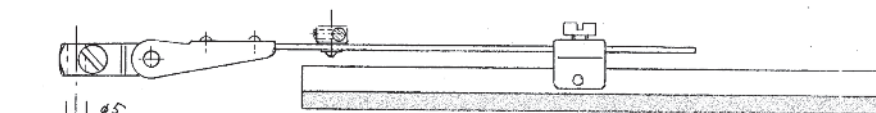
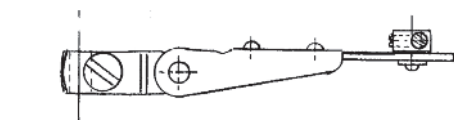
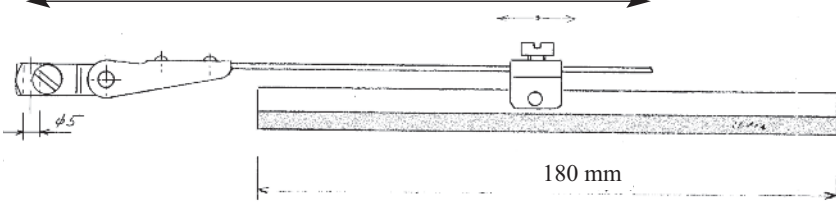


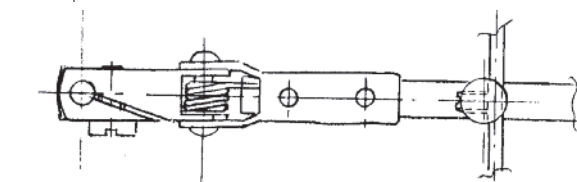
## Stěrače - Scheibenwischer - Windscreen wipers (-1928 - 1950 -)



190 mm ( D = +40 mm)



oska pro upevnění druhého stěrače do skla nebo karoserie  
Welle zur Befestigung eines zweiten Wischerarm in Glas oder Karosserie



Umístění na vozech AERO 30 a 50  
Installation auf den Wagen Aero 30 und 50  
Lokation in the cars AERO 30 and 50

TYP KAROSERIE : ROADSTER a SPORTOVNÍ  
Type of body : ROASTER and SPORTCAR

**RS-1 Kč 1460,-**

**RS-1D Kč 1630,-**

Raménko stěrače úplné chromované ;  
Kompletter Wischerarm verchromt  
(RS1-N -Kč 1460 Raménko stěrače úplné niklonné; Kompletter Wischerarm verniklt)  
Arm of wiper complete chrome plated  
(RS1-N Arm of wiper complete nickel plated)

**RS-2 Kč 1270,-**

Krátké raménko náhonu s kloubem propojky  
Kurzer Wischerarm mit Verbindungsgelenk  
Short arm of drive with joint-interkonektion

**RS-3 Kč 1640,-**

**RS-3D Kč 1810,-**

Raménko stěrače s kloubem propojky  
Wischerarm mit Verbindungsgelenk  
Arm of wiper with joint-interkonektion

**RS-4 Kč 400,-**

Oska druhého stěrače  
Achse für zweiten wischer  
Axis of second wiper

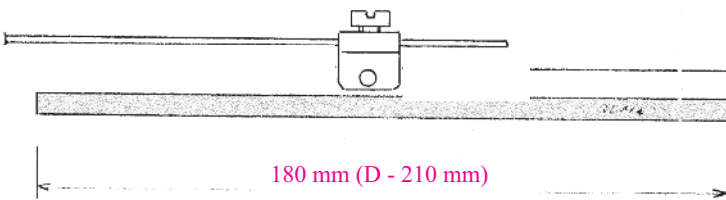
**RS-5 Kč 350,-** Propojka stěračů pr.3mm x 250 mm -chromovaná  
Verbindungsteil aus Draht (3mmx250) -verchromt  
Interkonektion of wipers (wire)

**RS-5-d-500 Kč 420,-** Propojka stěračů pr.3mm x 500 mm

**RS-5-d-800 Kč 510,-** Propojka stěračů pr.3mm x 800 mm

**RS-5-d-970 Kč 550,-** Propojka stěračů pr.3mm x 970 mm  
- chromovaný nerezový drát

**RS - 1-D , RS - 3-D :** Raménka stěračů prodloužená (190 mm na 230 mm) , pouze chromované provedení cena +170 Kč  
Wischerarm verlängert ( von 190 bis 230 mm) nur verchromte Ausführung , elongate +170 Kč

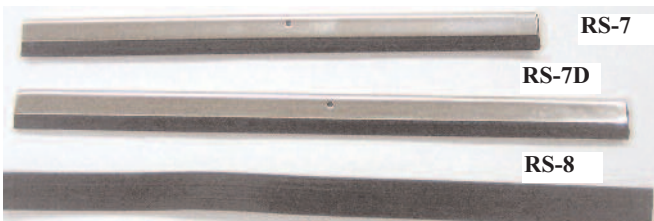


**RS-6 Kč 650,-**

Náhradní lišta stěrače chromovaná 180 mm  
Brett von Wischer verchromt  
Strip of wiper chrome  
náhradní-ersatzt-spare

**RS-6-D Kč 690, prodloužená 210 mm**

**RS-6-K Kč 650,- zkrácená 160 mm**



**RS-7 -180 mm Kč 440,-** Lišta stěrače nerezová ,-Brett von Wischer Anticoro,-Strip of wiper,- náhradní-ersatzt-spare

**RS-7K -160 mm Kč 440,-**

**RS-7D -210 mm Kč 480,-**

**RS-7-CH -180 mm Kč 650,-** Lišta stěrače chromovaná ,-Brett von Wischer verchromt,-Strip of wiper -chromed,- náhradní-ersatzt-spare

**RS-7K-CH-160 mm Kč 650,-**

**RS-7D-CH -210 mm Kč 710,-**



**RS-8 Kč 55,-** Náhradní gumka lišty -sila 3 mm !  
Erzatz Gummi - Breit 3 mm !

Černě zinkované provedení, Schwarz Zink Ausführung,

**RS-1-C Kč 1250,-**

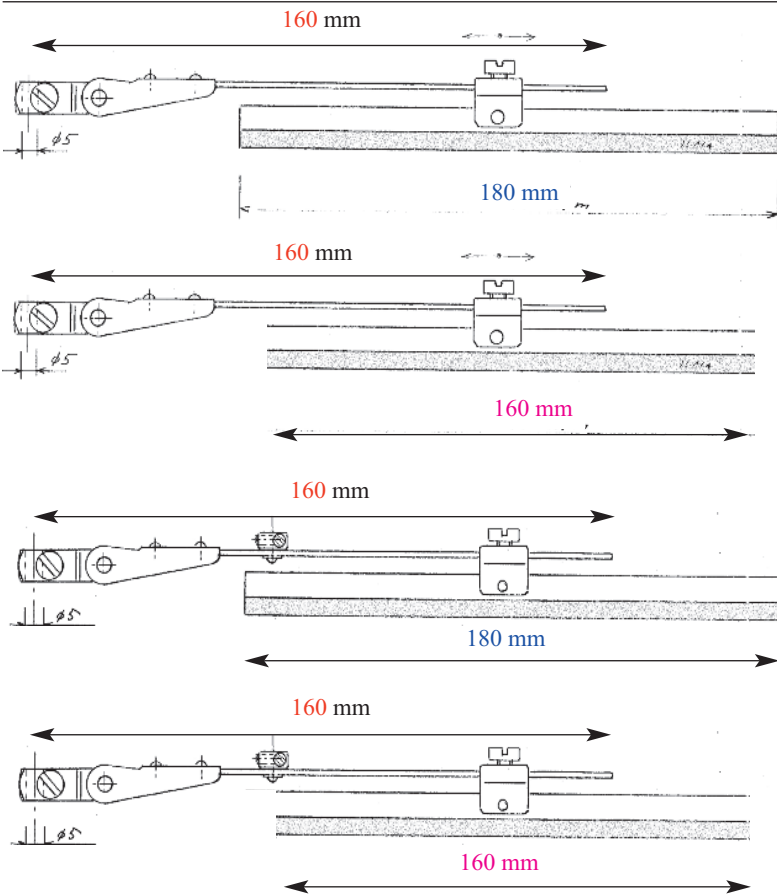
**RS-2-C Kč 950,-**

**RS-3-C Kč 1290,-**

**RS-4-C Kč 350,-**

Typ:C -Doprodej

## Stěrače - Scheibenwischer - Windscreen wipers (-1928 - 1950 -)



**RS-1K Kč 1460,-**  
 Raménko stěrače úplné chromované ;  
 Kompletter Wischerarm verchromt  
 Arm of wiper complete chrome plated

Zkrácené raménko ,-kürzere Wischerm,-  
 abbreviated wiper arm

**RS-1KK Kč 1460,-**  
 Raménko stěrače úplné chromované ;  
 Kompletter Wischerarm verchromt  
 Arm of wiper complete chrome plated

kratší raménko stěrače i lišta,-kürzere Wischerarm  
 und Brett,-shorter wiper arm and Strip

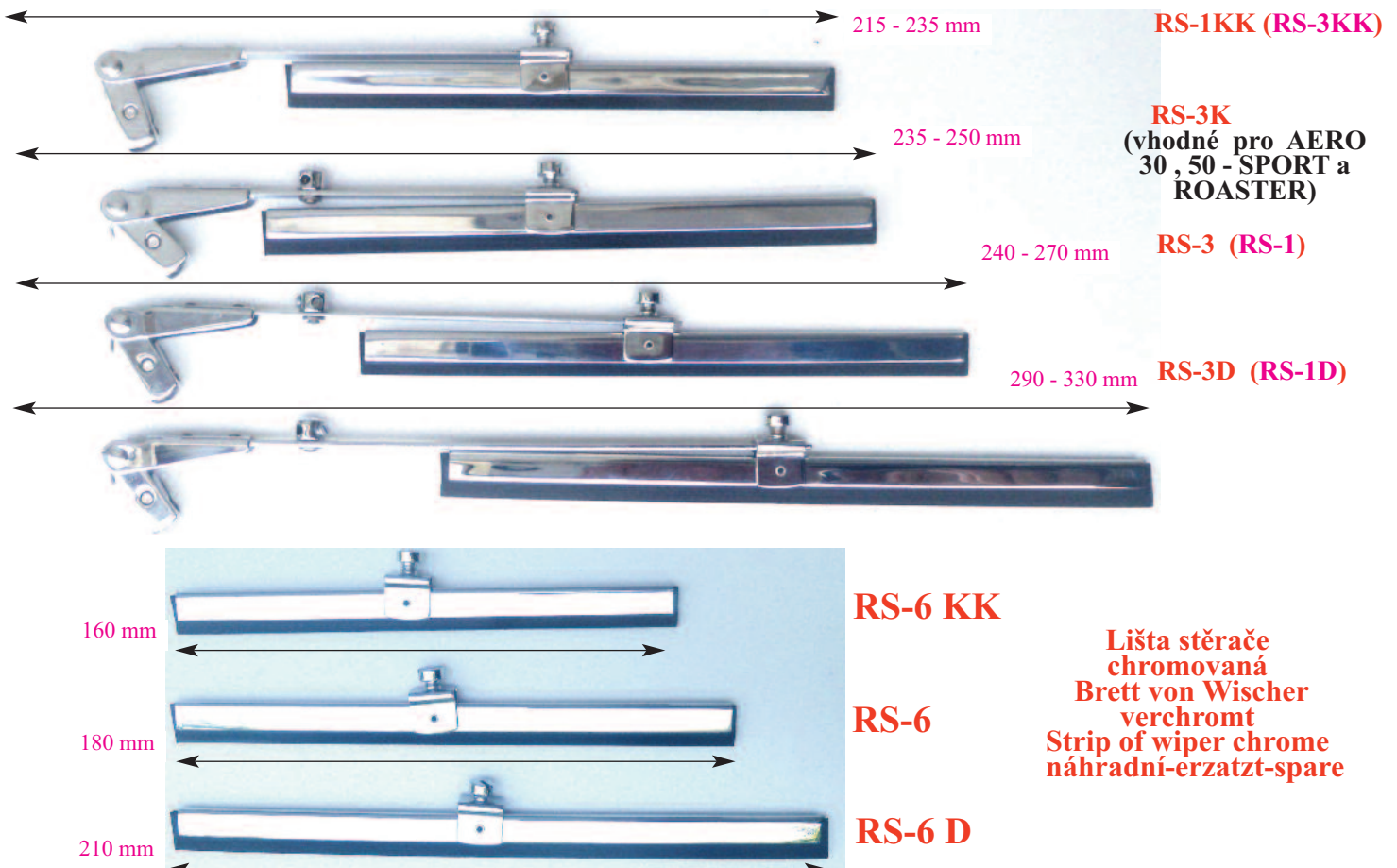
**RS-3K Kč 1640,-**  
 Raménko stěrače s kloubem propojky  
 Wischerarm mit Verbindungsgelenk  
 Arm of wiper with joint-interkonektion

Zkrácené raménko ,-kürzere Wischerm,-  
 abbreviated wiper arm

**RS-3KK Kč 1640,-**  
 Raménko stěrače s kloubem propojky  
 Wischerarm mit Verbindungsgelenk  
 Arm of wiper with joint-interkonektion

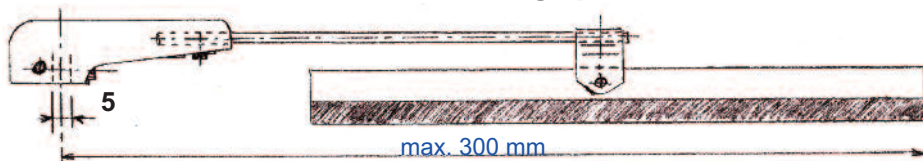
kratší raménko stěrače i lišta,-kürzere Wischerarm  
 und Brett,-shorter wiper arm and Strip

## Přehled použitelnosti,- Übersicht über Einsatz,- Overview of use,-



## Stěrače - Scheibenwischer - Windscreen wipers (-1939 - 1985 -)

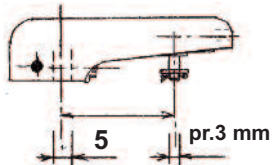
**MATERIÁL : Zinkové odlitky + nerez,- Material: Zink + Edelstahlguss,-zinc die castings + stain less steel. - C = Odlitky černě lakované + nerez,- - C = Zink schwarz lackiert + Edelstahl,- - C = castings painted black + stain less steel.**



**RS-11 Kč1350,- (RS-11-C Kč1400,-)**

Raménko stěrače úplné ,-  
Kompletter Wischerarm ,-  
Arm of wiper complete ,-

**RS-11-D Kč 1380,-  
(RS-11-C-D Kč 1430,-)**



**RS-22**



**RS-22 -C**

**RS-22 Kč950,- (RS-22-C Kč 980,-)**

Krátké raménko náhonu s čepem propojky ,-  
Kurzer Wischerarm mit  
Verbindungsbolzen,-  
Short arm of drive with joint-  
interkonektion,-



**RS-33 Kč 1400,- (RS-33-C Kč 1450,-)**

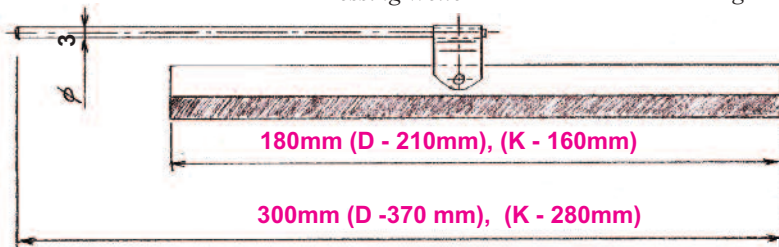
Raménko stěrače s čepem propojky,-  
Wischerarm mit Verbindungsbolzen,-  
Arm of wiper with joint-interkonektion

**RS-33-D Kč 1430,-  
RS-33-C-D Kč 1480,-**



**RS-44 Kč 450,-**  
Oska druhého stěrače  
Achse für zweiten wischer  
Axis of second wiper  
Materiál-leštěný  
hliník+mosazná oska  
Material-poliertem Aluminium  
+ Messing Welle

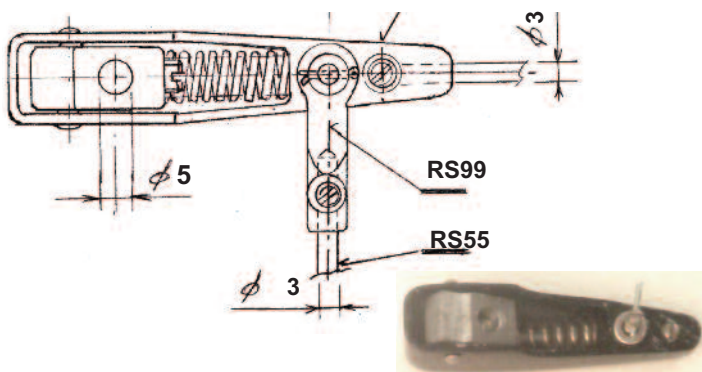
**RS-45 Kč 540,-**  
Oska druhého stěrače  
Achse für zweiten wischer  
Axis of second wiper  
Materiál-leštěný  
hliník+mosazná průchodka  
Material-poliertem Aluminium  
+ Messingbuchse



**RS-77 -180 mm Kč 570,-**

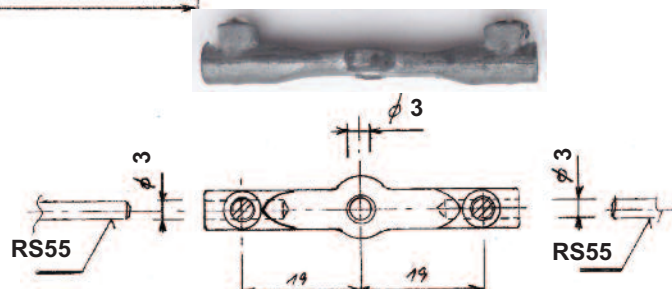
Lišta stěrače nerezová -náhradní  
Brett von Wischer Anticoro-ersatz  
Strip of wiper -spare

**RS-77K -160 mm Kč 590,-  
RS-77D -210 mm Kč 650,-**

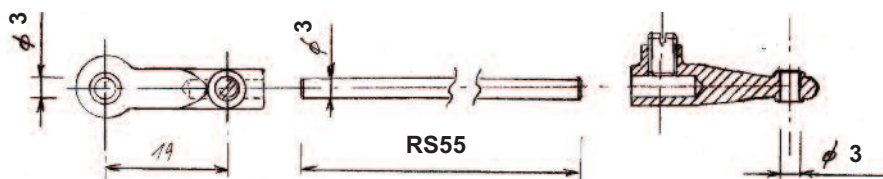


**RS99**

**RS55**



**RS-992 Kč 300,-** kloub propojky dvojitý ,-  
gemeinsamen Doppel Jumper



**RS-99**

**RS-55**

**RS-99**



**RS-99 Kč 220,-**  
kloub propojky ,-  
Joint-Jumper

**RS-55** - Propojka stěračů pr.3mm nerezový drát,- Verbindungsteil aus Draht (3mm),- Interkonektion of wipers (wire)

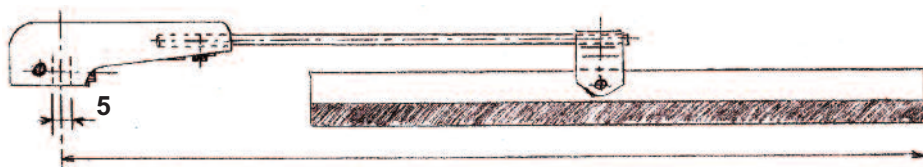
**RS-55-d-300** Kč 120,- Propojka stěračů -nerezový drát pr.3mm x300 mm ,- Schaltdraht Edelstahl-Wischer

**RS-55-d-500** Kč 150,- Propojka stěračů -nerezový drát pr.3mm x 500 mm

**RS-55-d-800** Kč 180,- Propojka stěračů -nerezový drát pr.3mm x 800 mm

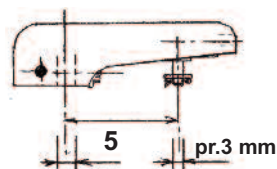
## Stěrače - Scheibenwischer - Windscreen wipers (-1939 - 1985 -)

**MATERIÁL :** Chromovaný mosazný odlitek + nerez,- **Material:** Verchromte Messing gegossen + Edelstahl ,-**Material:** Chrome plated cast brass + stainless steel -

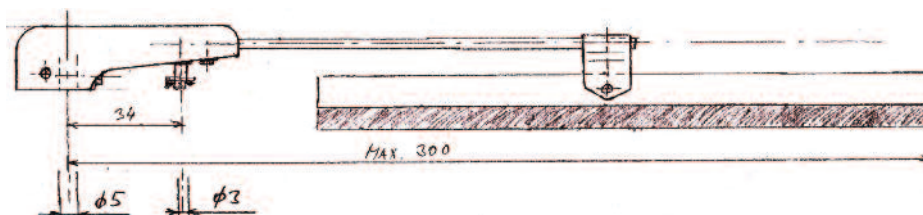


**RS-111** Kč1650,-  
Raménko stěrače úplné ,-  
Kompletter Wischerarm ,-  
Arm of wiper complete ,-

**RS-111 -K** Kč1650,-  
**RS-111 -D** Kč 1680,-



**RS-222** Kč 1250,-  
Krátké raménko náhonu s čepem propojky ,-  
Kurzer Wischerarm mit  
Verbindungsbolzen,-  
Short arm of drive with joint-  
interkonektion,-



**RS-333** Kč 1750,-  
Raménko stěrače s čepem propojky,-  
Wischerarm mit Verbindungsbolzen,-  
Arm of wiper with joint-interkonektion

**RS-333 -K** Kč 1750,-  
**RS-333 -D** Kč 1780,-



**RS-444** Kč 700,-Oška druhého stěrače,- *Achse für zweiten wischer,-Axis of second wiper,-*  
**Materiál- chromovaná mosaz + mosazná oška,-**  
**Material - Messing verchromt + Messing Welle,-**  
**Material - Chrome-plated brass + brass shaft of**



**RS-455** Kč 810,-Oška druhého stěrače,- *Achse für zweiten wischer,-Axis of second wiper,-*  
**Materiál- chromovaná mosaz**  
**Material- Messing verchromt**  
**Material - Chrome-plated brass**



**RS-466** Kč 100,-Matice motorku stěrače (M9x0,75) stěrače,-*Wischermotor Mutter (M9x0, 75)*  
*Scheibenwischer - Wiper motor nut (M9x0, 75) wipers*  
**Materiál- chromovaná mosaz- Material - Messing verchromt ,-Material - Chrome-plated brass**

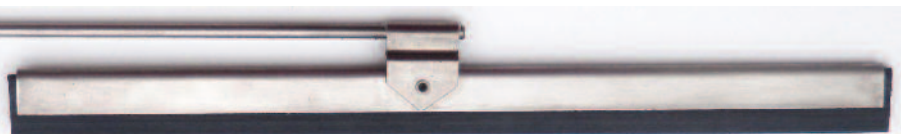
**RS-46** Kč 70,- **Materiál- leštěný hliník,- Material - Aluminium poliert, - M. - tumbled aluminum**



**RS-477** Kč 240,-**Koncová** matice motorku stěrače (M9x0,75) stěrače,- *End Wischermotor Mutter*  
*(M9x0, 75) ,- End wiper motor nut (M9x0, 75)*  
**Materiál- chromovaná mosaz- Material - Messing verchromt ,-Material - Chrome-plated brass**

**RS-47** Kč 130,- **Materiál- hliník,- Material - Aluminium , - M. - aluminum**

**RS -77**  
**RS -77K**  
**RS -77D**



180 mm, -(160mm),- (210 mm)

300 mm, -(280mm),- (370 mm)

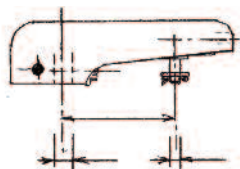
**RS-77** -180 mm Kč 670,-  
**RS-77K** -160 mm Kč 670,-  
**RS-77D** -210 mm Kč 710,-

Lišta stěrače nerezová -náhradní,- Brett von Wischer Anticoro-ersatzt,- Strip of wiper -spare

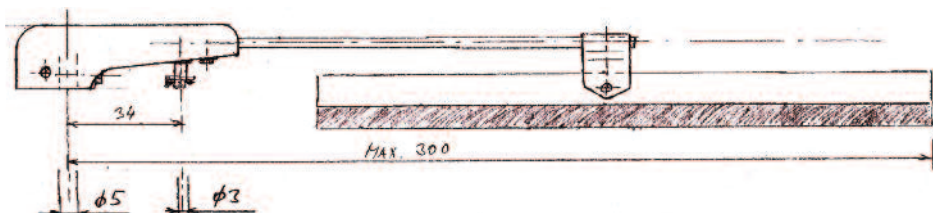
## Stěrače - Scheibenwischer - Windscreen wipers (-1939 - 1985 -) Chromovaný kompletně.- Vollständig verchromt.- Completely chromed



**RS-1111** Kč1960,-  
 Raménko stěrače úplné ,-  
 Kompletter Wischerarm ,-  
 Arm of wiper complete ,-  
**RS-1111 -K** Kč1960,-  
**RS-1111 -D** Kč 1990,-

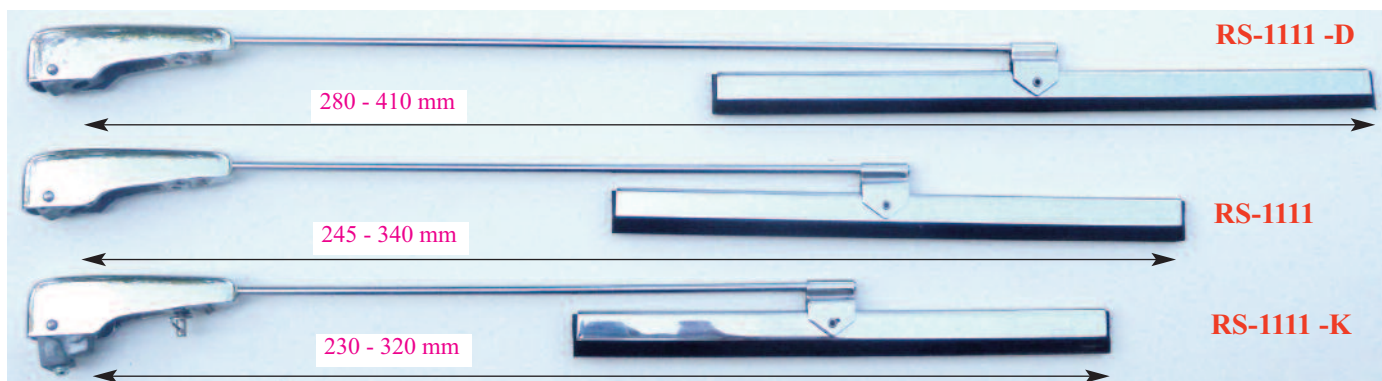


**RS-222** Kč 1250,-  
 Krátké raménko náhonu s čepem propojky ,-  
 Kurzer Wischerarm mit  
 Verbindungsbolzen,-  
 Short arm of drive with joint-  
 interkonektion,-

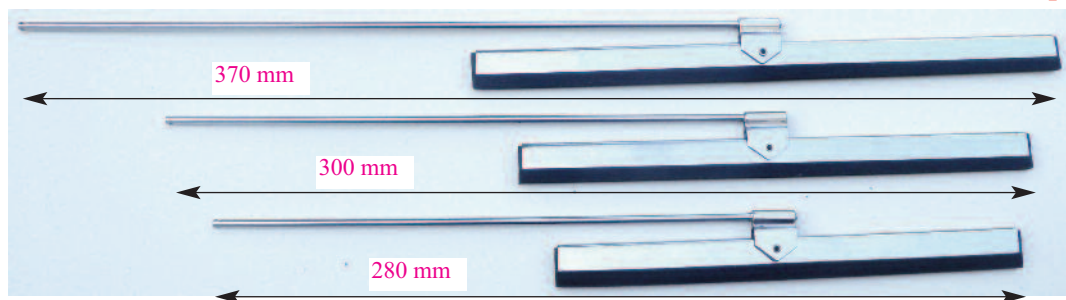


**RS-3333** Kč 2060,-  
 Raménko stěrače s čepem propojky,-  
 Wischerarm mit Verbindungsbolzen,-  
 Arm of wiper with joint-interkonektion  
**RS-3333 -K** Kč 2060,-  
**RS-3333 -D** Kč 2090,-

## Přehled použitelnosti,- Übersicht über Einsatz,- Overview of use,-



## Lišta stěrače chromovaná -náhradní,- Brett von Wischer verchromt -ersatz,- Strip of wiper-chromed, -spare



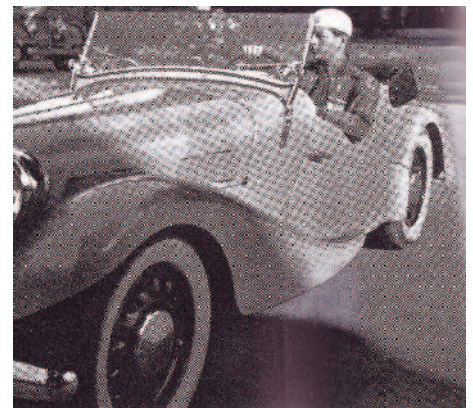
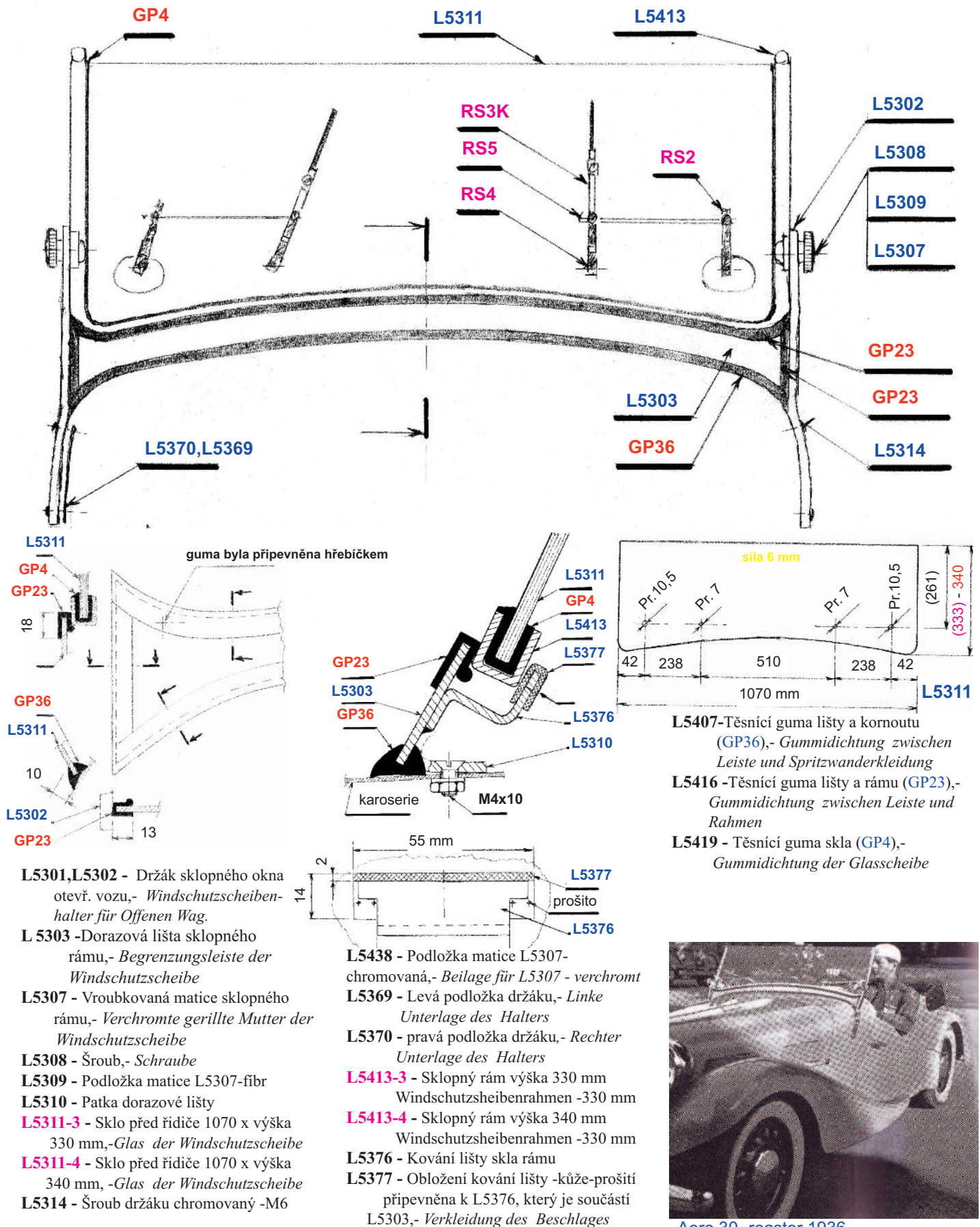
**RS - 777-D** - 210mm  
 .....Kč 1020  
**RS - 777** - 180mm  
 .....Kč 980  
**RS - 777 -K** - 160mm  
 .....Kč 980

## Lišta stěrače chromovaná -náhradní,- Brett von Wischer verchromt -ersatz,- Strip of wiper-chromed, -spare



**RS - 7D-CH** - 210mm  
 .....Kč 630  
**RS - 7-CH** - 180mm  
 .....Kč 570  
**RS - 7K-CH** - 160mm  
 .....Kč 570

## Přední okno AERO 30,50 (karoserie SPORT, nebo ROASTER) a umístění stěračů,- Vorne Windows Aero 30,50 (SPORT Körper oder Röster) und Lage der Wischer



Aero 30-roaster 1936

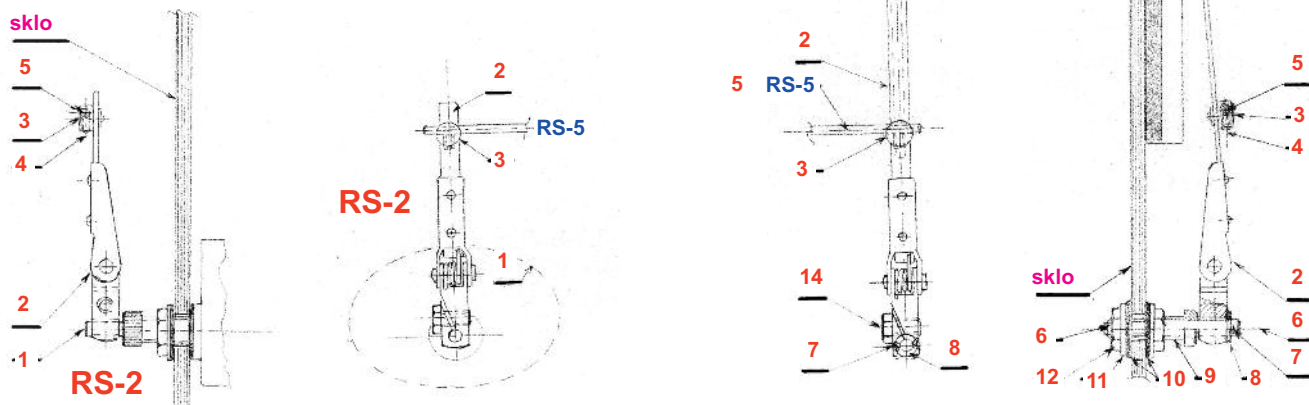
## Stěrače - Scheibenwischer - Windscreen wipers

**RS-2** - Krátké raménko náhonu s kloubem propojky,- Kurzer Wischerarm mit Verbindungsgelenk,- Short arm of drive with joint-interkonektion  
-používá se na motorku jako pohon stěrače umístěným před řidičem

**RS-3** - Raménko stěrače s kloubem propojky,- Wischerarm mit Verbindungsgelenk,- Arm of wiper with joint-interkonektion  
- používá se na motorku jako pohon dalších stěračů

**RS-4** - Osa druhého stěrače,- Achse für zweiten wischer,- Axis of second wiper

**RS-5** - Propojka stěračů pr.3mm -chromovaná nerez,- Verbindungsteil aus Draht (3mm) -verchromt,- Interkonektion of wipers (wire)  
- délky : x 400,- 500,- 800,- 970 mm



- 1- (Osa) motoru
- 2- Raménko stěrače
- 3- Kloub propojky
- 4- Propojka
- 5- pojišťovací šroubek propojky
- 6- Osa (RS-4)
- 7- Závlačka
- 8- Podložka
- 9- Vymezovací váleček
- 10- Pryžová podložka
- 11- Chromovaná podložka
- 12- Chromovaná matice
- 13- Pojišťovací šroub stírací lišty
- 14- Pojišťovací šroub stěrače na osce motoru

### Montáž a použití stěračů,-

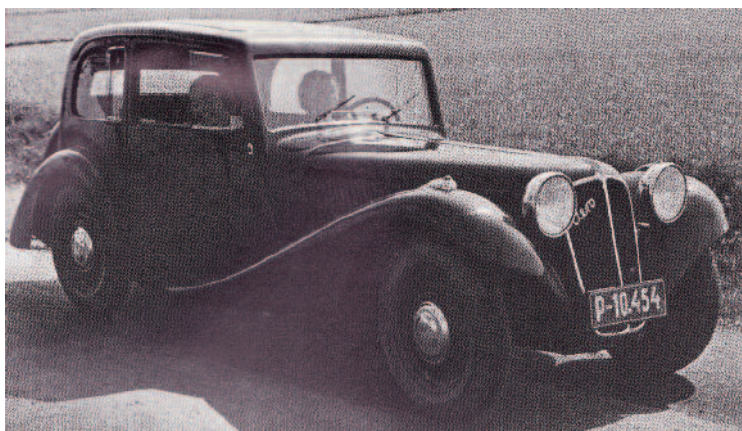
**RS2** -se používá jako náhonové raménko v případě , že stěrač **RS3** není umístěn přímo na motorku **1**. Na raménku **2** je umístěn otočný kloub **3** , přes který prochází propojka **5** pojištěná šroubkem **4** (červík).

**RS3** - raménko stěrače se používá v případě , že je stěrač poháněn přes propojku **5** , nebo pohání další stěrač umístěný na osce **RS4**. Na raménku **2** je umístěn otočný kloub **3** a posuvně stírací lišta, která je v potřebné poloze pojištěna šroubkem **13**,

**RS4** - osa stěrače, který je poháněn přes propojku **5**. Osa **6** je upevněna na pevně (neotočně) v karoseri, nebo skle. Na osce **6** jsou chromované matice **12**, chromované podložky **11** a pryžové podložky **10** pro upevnění ve skle. Dále je na osce **6** navléknuta trubička **9**, která slouží k dosažení stejné výšky jako náhonového stěrače **RS2,RS3**, který je umístěn na motorku **1** (nebo v případě montáže do plechu karoserie slouží jako okrasná průchodka).

Stěrač **RS3** je na osce **6** navléknut a šroub **14** není dotažen, takže se může na osce otáčet, proti posuvu je zajištěn podložkou **8** a závlačkou **7**.

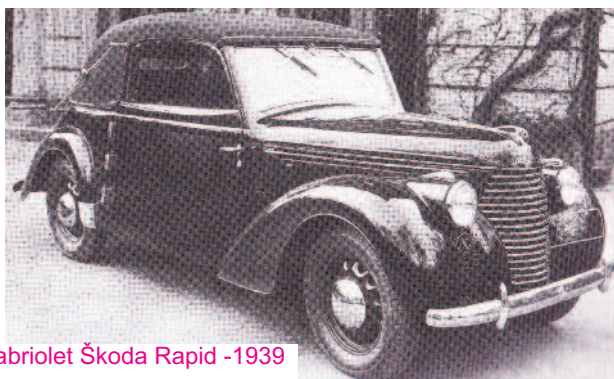
**RS5** - propojka stěrače (pro **AERO 30,50** je používána délka **250 mm**) je chromovaný nerezový drát **průměr 3 mm**, takže lze bez problémů zkrátit na potřebnou délku.



Limusína Aero 30 - 1934

Příklad použití jednoduché montáže stěračů do skla - jeden motorek se stěračem(**RS3**) + propojka(**RS5**) + osa(**RS4**) + druhý stěrač(**RS3**). Beispiel für die Verwendung einfache Montage Wischer auf dem Glas - eines der Wischermotor (**RS3**) + Jumper (**RS5**) + Achse (**RS4**) + zweiten Wischer (**RS3**).

příklad použití krátkého náhonového raménka(**RS2**) umístěného na motorku uprostřed vozidla a dvou stěračů(**RS3**), všechna tři raménka jsou propojena propojkou. Beispielsweise verwenden kurze Schenkel Wischer (R2) an dem Kraftfahrzeug in der Mitte und zwei Wischer (RS3) angeordnet ist, werden alle drei Arme durch den Verbindungsdraht verbunden.



Kabriolet Škoda Rapid -1939