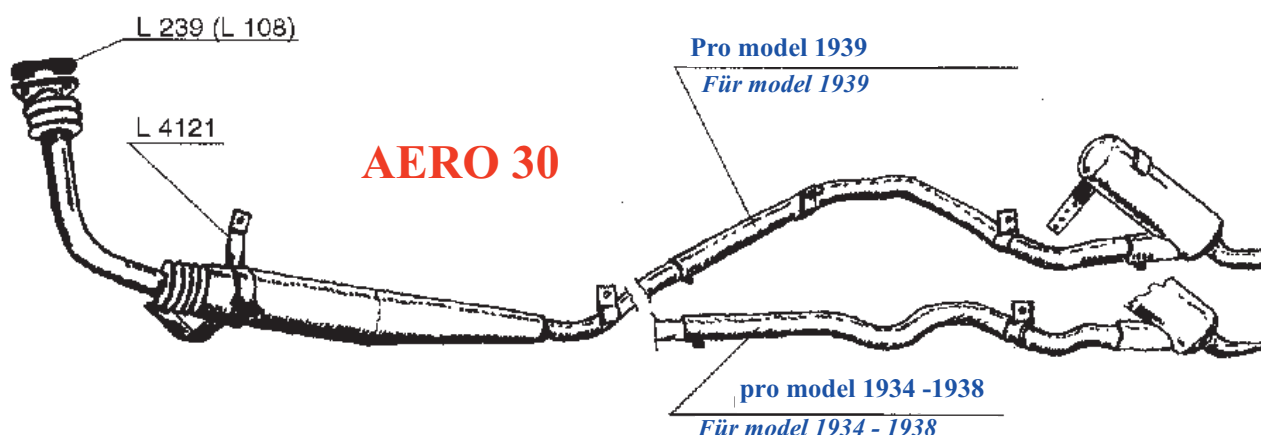


Výfuky

AERO

Auspuff



Kč 22150,- **Aero 30** - Komplettní výfuk (tři díly); *Aero 30 - Auspuff komplett (3 Teile)*
 bez držáku předního tlumiče (ohne L4121)

L 4121 Kč 535,-

Držák tlumiče výfuku (A30,50)
Halter für Auspuffdämpfer (A30,50)

AERO 30 - Kč 9550,-

AERO 50 - Kč 11250,-

Přední tlumič bez potrubí

AERO 30,50 - Kč 2580,-

Trubka bez koncovek -Kč1520

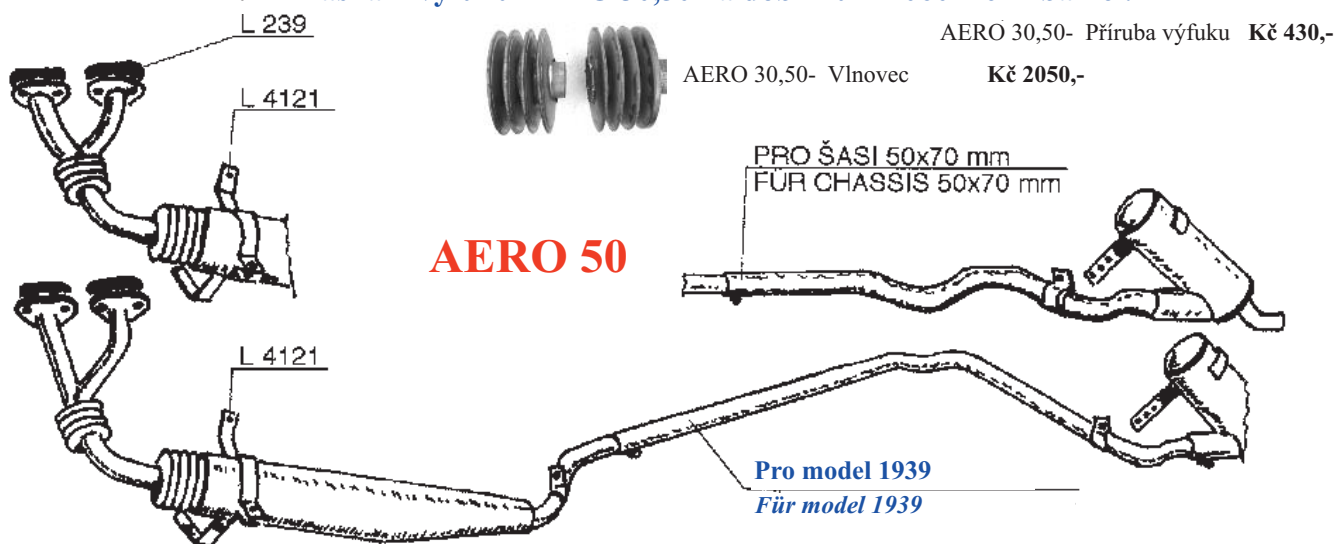
,-Prostřední díl výfuku

AERO 30 - Kč 5540,-

AERO 50 - Kč 7140,-

Zadní tlumič *Hinterer Auspufftopf komplett*

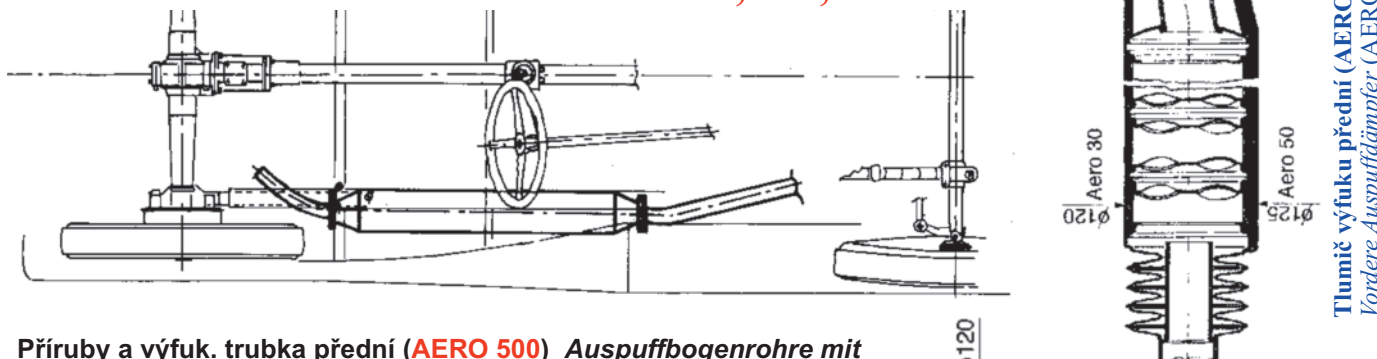
! Při zasílání výfuků AERO 30,50 na dobírku + 1060 Kč = balné !



Kč 27560,-

Aero 50 - Komplettní výfuk (tři díly); *Aero 50 - Auspuffskomplett (3 Teile)*
 bez držáku předního tlumiče (ohne L4121)

AERO 500,662,1000



Příruby a výfuk. trubka přední (AERO 500) Auspuffbogenrohre mit Flansche Kč6740,-

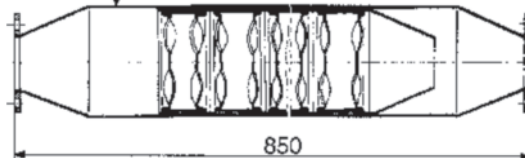
Příruby a výfuk. trubka přední (AERO 662) Auspuffbogenrohre mit Flansche Kč1350,

Příruby a výfuk. trubka přední (AERO 1000)

Auspuffbogenrohre mit Flansche Kč1350,-

Tlumič výfuku (A500,A662,A1000),Auspuffdämpfer Kč8760,-

Zadní koleno výfuku s přírubou,Hintere Auspuff (Bogenrohr) mit Flansch Kč550,-
 (AERO 500,A662,A1000),



Ing. Šilhán Zbyněk

U Mlýna 13, 66451 Kobylnice u Brna, Česká republika

tel.: +420 547 356 020 , mobil 603 266 348 , www.Veteranservice.cz

Zbynek.silhan@seznam.cz

strana :2 - V

Výfuky

AERO

Auspuff

AERO 500,662,1000 -Výfuky - Auspuff



8460Kč,- Tlumičvýfuku(A500,A662,A1000),Auspuffdämpfer

1350Kč, Příruby a výfuk. trubka přední (A662)

Auspuffbogenrohre mit Flansche (A662)

1350Kč, Příruby a výfuk. trubka přední (A1000)

Auspuffbogenrohre mit Flansche (A1000)

A417 185Kč,- Těsnění přírub výfuku,- Dichtung für Auspuffflansch

550Kč,- Zadní koleno výfuku s přírubou,Hintere Auspuff (Bogenrohr)
mit Flansch (A500,A662,A1000),

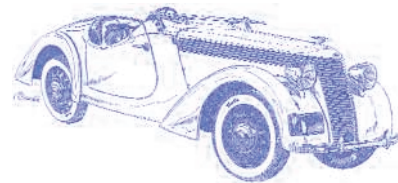
6650Kč, Příruby a výfuk. trubky přední (A500)

Auspuffbogenrohre mit Flansche

Výfuk

JAWA-MINOR 1

Auspuff



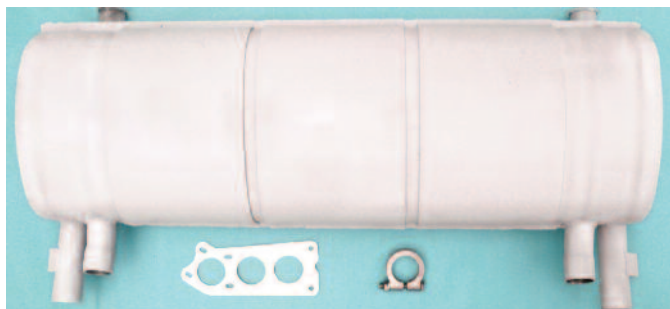
Tlumič výfuku JAWA-MINOR-1, Auspuffdämpfer Kč 9990,-

Výfuky

TATRA

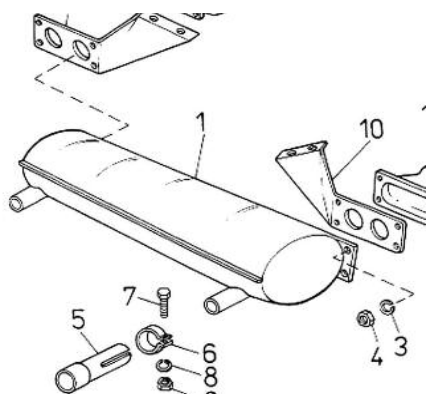
Auspuff

TATRA 613



(1+1), (1+1), 2x, (1+1) -díly výfuku,- Auspuffteile TATRA 613

441 0 7590 056 Kč 26100,- Tlumič výfuku,- Auspuffdämpfer
 441 0 3222 052 4 Kč 450,- Konzola tlumiče výfuku -nerez,-
 Konsole zum Auspuffdämpfer
 441 0 2939 055 4 Kč 490,- Svorka -nerez,- Klemme



2x, 2x, 4x, 2x, 2x, 2x, (4x, (4+4+4), (2+4),)



6x, 6x,

(2x - katalyzátor)

107 590 0654 Kč 24400,- Tlumič výfuku,- Auspuffdämpfer
 103 224 0014 Kč xxx,- Konzola tlumiče výfuku pravá -nerez,-
 Konsole zum Auspuffdämpfer-rechte
 103 224 0024 Kč xxx,- Konzola tlumiče výfuku levá -nerez,-
 Konsole zum Auspuffdämpfer-linke



Výfuková klapka,- Auspuffklappen



Prům.Durchm. 40 mm

115496 Kč 6240,- Vyfuková klapka používaná vozy TATRA- 11,
 12,30,57, - Auspuffklappen

Výfukové soustavy dvoutaktních motorů

Vlastníci těchto vozidel jistě vědí jak často se skutečná spotřeba liší od uváděné výrobcem a přitom ve 30-letech se jezdilo na lihobenzín s nižší výhřevností než čistý benzín (dnes jezdíme rychleji, což znamená větší spotřebu, ale dohromady s vyší výhřevností jsme opět přibližně na původních hodnotách).

V 70-letech jsem si koupil první aero 30 jezdil jsem za 10-12 litrů (při prům. rychl. asi 75 km/h), později jsem si pořídil i aero 50 a byl jsem překvapen spotřeba byla stejná.

Koncem 80-let jsem začal vyrábět díly na aerovky a zabývat se tím jak vše bylo v originále a také některé díly zkoušet.

Dělali jsme i zkoušku spotřeby vozu AERO 50 -limusína model 1939 s karburátorem solex 30. Toto vozidlo bylo vybaveno původním tlumičem sání a replikou originálního výfuku.

Při průměrné rychlosti 88 km/h na trase 305 km (Brno - Chrudim a zpět = dálnice, vrchovina, rovina - při dodržení 60. v obci) - naměřeno jen 10,5 l/100km což v postatě odpovídá údajům výrobce - 10,3 - proč ?

Výfuky dvoutaktních vozidel tvoří celek s motorem. Výfuk a motor byl u výrobce v průběhu výroby a zkoušek doladován a jeho záměna za jiný typ vede obvykle k prudkému nárustu spotřeby a ztrátě výkonu.

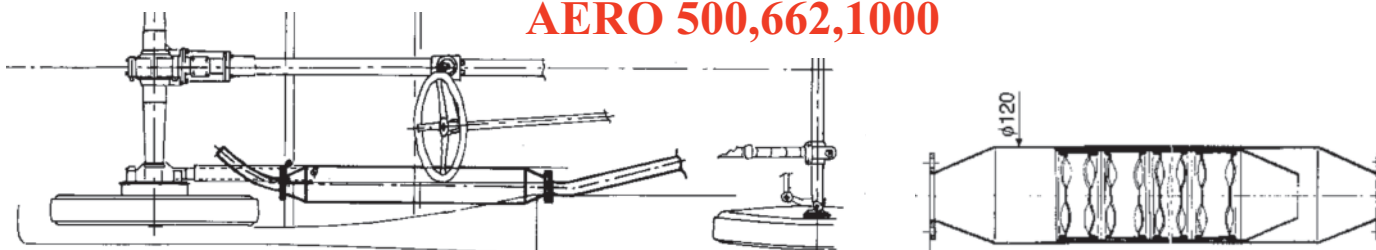
Výfukové plyny opouštějící válec motoru vytváří tlakové vlny, které se šíří rychlostí zvuku výfukovým potrubím a na každé překážce (změna průměru potrubí, tlumicí přepážka...) vytváří zpětný odraz, který postupuje proti směru spalin zpět do motoru.

Nevhodným načasováním těchto tlakových vln dochází k poruchám průtoku plynů motorem. Snahou výrobců bylo najít optimální vzdálenost tlumiče od motoru, aby nedocházelo v potřebných otáčkách k propadu výkonu motoru. K zajištění nejlepšího chodu motoru hledali také optimální odpor a snažili se o vyrovnaní průběhu výkonu v závislosti na otáčkách (u vozů aero k tomu využívali rotaci výfukových plynů, což vytvářelo sací efekt a podporovalo plynulost chodu motoru). Zadní tlumiče sloužily převážně ke kultivaci chodu zvuku, u dvouválce hlavně k jeho vyrovnaní.

AERO 500,662,1000

tato vozidla tvoří samostatnou skupinu, která se liší z hlediska dnešního tématu jen typem motoru a prvním dílem výfukového potrubí. U pětistovky byl tvořen dvojicí trubek, které se spojují v jednu těsně před tlumičem. Na motorech 662 a 1000 ,je roura pouze jedna. První díl je ukončen přírubou, pak následuje těsnění před přepážkou karoserie, která tvoří držák tlumče, další těsnění a následuje tlumič, jehož příruba má otvory pro šrouby proříznuty pro snazší montáž. Tlumiče jsou pro všechny modely stejné. Vnitřek je tvořen soustavou vrtulí (18ks) pospojovaných do dvojic (připomínající konzervy) ovinutých páskem azbestu. Poslední díl je opět tvořen rourou směřující pod vůz na rozvodovku. Od r.1933 je možné za příplatek přikoupit další tlumič umístěný vzadu napříč (válcový tlumič tvořený pouze vstupním a výstupním potrubím bez dalších přepážek) - došlo pouze k vyrovnaní zvuku).

AERO 500,662,1000

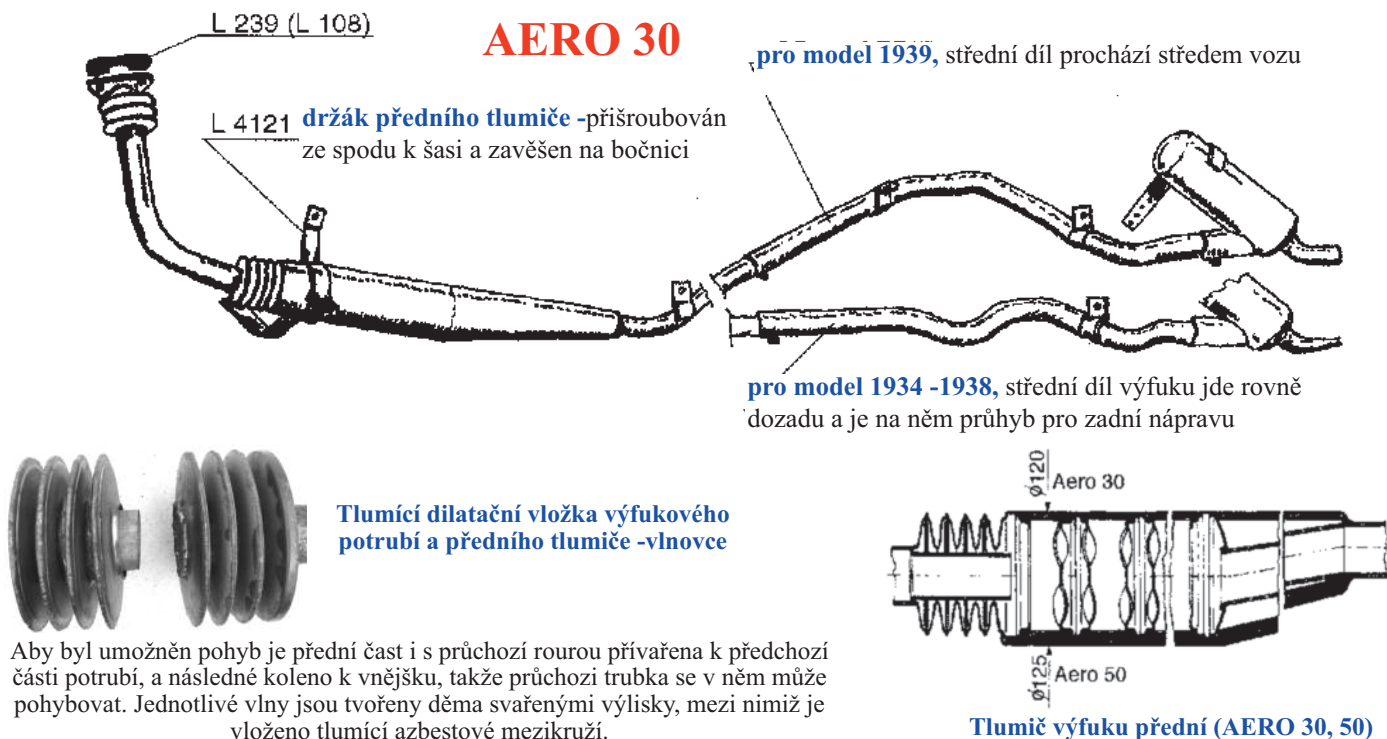


samostatná vrtule

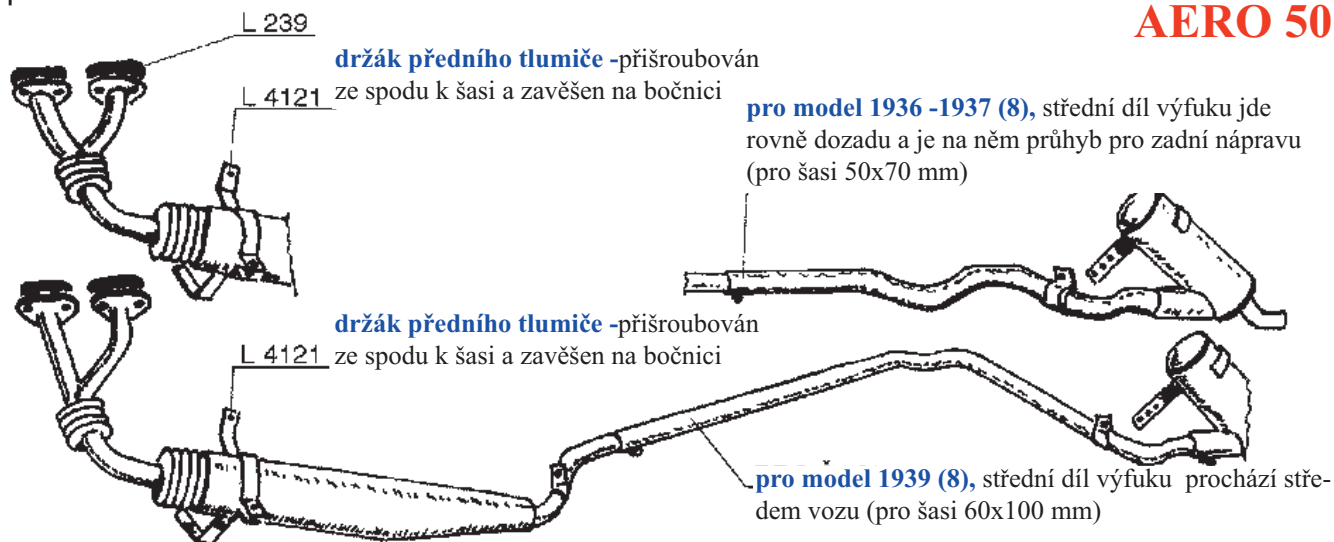
dvojice tlumících vrtulí - AERO, která se obalí páskem azbestu, (aero 500,662,100 -9ks, aero 30,50 -7 ks.)

AERO 30 - převzalo osvědčený princip tlumiče od menších aerovek, ale pevné spojení tlumiče s motorem bez tlumící- dilatační vložky se neosvědčilo a továrna zvala zákazníky do servisu a starý typ výfuku nahradila novějším s vlnovcem (později i dvěma).

Od poloviny roku 1934 je třicítka vybavena i druhým tlumičem pro vyrovnání zvuku (uvnitř válcového tlumiče je jedna přepážka-vrtulka podobná těm z př. tl.) umístěným pod zadním blatníkem.



AERO 50 -vychází aerovky 30, tlumiče jsou vybaveny pro lepší tepelnou izolaci dalším azbestovým obalem a zadní tlumič nemá pro snížení odporu tlumící přepážku, ale má pouze vstupní a výstupní rouru.



Zásady výběru typu výfuků aero a montáž :

- u aero 500,662,1000 se u prvního dílu výfuku zakrátí délky podle konkrétního auta a příruby přivaří na vozidle,
- u aero 30,50 přední tlumič je **pevně** pomocí držáku L4121 spojen s karoserií -montáž přes silenbloky je nepřipustná
- u aero 30 jsou kamínka na motoru s **dvouděrovou přírubou** (šrouby 8, nebo 10mm), nebo s **3-děrovou přírubou** (pozor kamínka jsou ve třech **délkách** asi (10 - 12), 24, asi 70 cm
- u aero 50 je přední část potrubí ve tvaru pravidelného V, nebo nepravidelného -vzájemně nezaměnitelné (jiné úhly a hlavně délky)
- montáž se provádí 1.-první díl, 2.-zadní díl, 3.-upraví se délka výstupu s předního tlumiče a zakrátí konec středního dílu. Držáky se navaří podle otvorů v šasi. Zadní tlumič se zakrátí asi na 2 cm za blatníkem, aby případný olej neznečisťoval blatník.