

1.

L4114 Kč 230,- první díl podlahy,- erste- Teil- Boden

Tyto díly najdete v souboru :

Diese Teile können in der Datei zu finden:

These parts can be found in the file:

- 40. Kličky dveří, zámky a vodítka dveří,- Türgriffe, Türschlösser und Führungen,- Door handles, door locks and guides
- 41. Volanty,- Lenkräder,- Steering wheels
- 42. Profilové těsnění,- Gummidichtung,- Profile seals

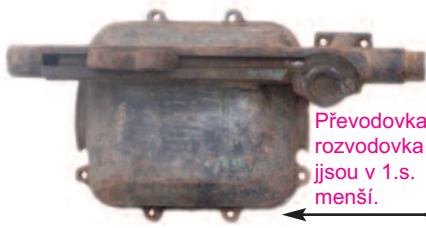
- 43. Pryžové díly,- Gummiteile,- Rubber parts
- 44. Hlavní reflektory,- Hauptreflektor,- Main reflectors
- 45. Nárazníky,- Stoßstangen,- Bumpers
- 46. Poklice,- Radkappen,- Covering of wheels
- 47. Gumové zástěrky, pneumatiky,- Radschürze, Reifen,- Rubber protective apron
- 48. Odrazky, stoplamps, směrová světla,- Rückstrahler, Stopplampen, Fahrtrichtungsanzeiger,- Reflectors, stoplamps, directional lights
- 49. Výfuky,- Auspuffe,- Exhausts
- 50. Stěrače,- Scheibenwischer,- Windscreen wipers
- 51. Zpětná zrcátka a držáky,- Rückblicksiegel,- Driving mirrors and holders

2. Uložení přední nápravy AERO 30 ,50

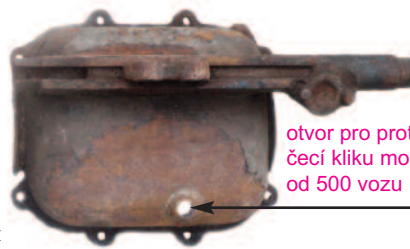
1. série 1934

2. série 1934 - 7.s.1935

7. série 1935 - 58.s.1947



Převodovka i rozvodovka jsou v 1.s. menší.

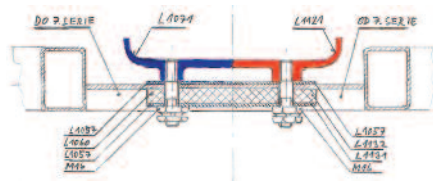


otvor pro protáčení kliku motoru, od 500 vozu



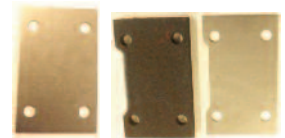
tento typ víka rozvodovky již vyžaduje vybrání v předním mostu šasi pro výztužný oblouk skříňě.

Uložení rozvodovky AERO 30 (1.s.1934 - 10.série 1936)



L1057 + L1060 + L1057

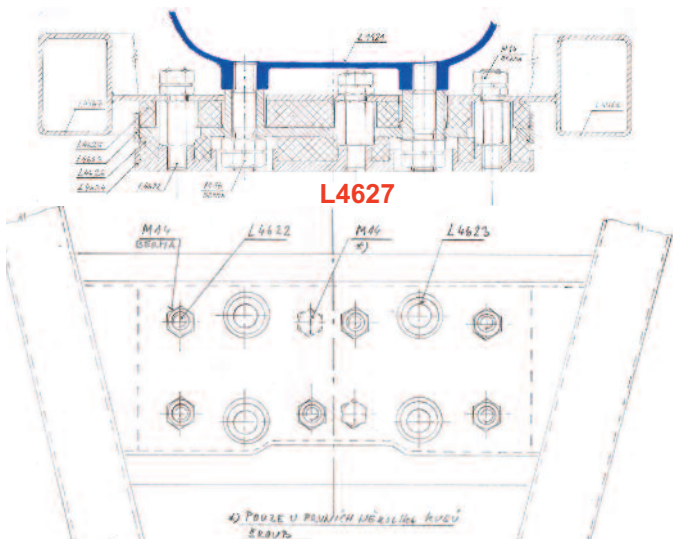
- na rovném spojovacím mostě rámu je položena výztužná ocelová podložka
- L1057 a pod ním dřevěná L1060, která je k mostu přitažena přes stejnou ocelovou podložku L1057.
- Používalo se pro starší typ skříňe L1071.



L1057 + L1132 + L1131

- na zúženém spojovacím mostě rámu je položena výztužná ocelová podložka L1057 a pod ním zúžená dřevěná L1132, která je k mostu přitažena přes ocelovou podložku L1131.
- Používalo se pro novější typ zesílené skříňe L1121, která se začala používat v 7.sérii 1935.

Uložení rozvodovky na gumě - AERO 30,50 (9.s.1935 - 15.série 1937)



L4627



L4622

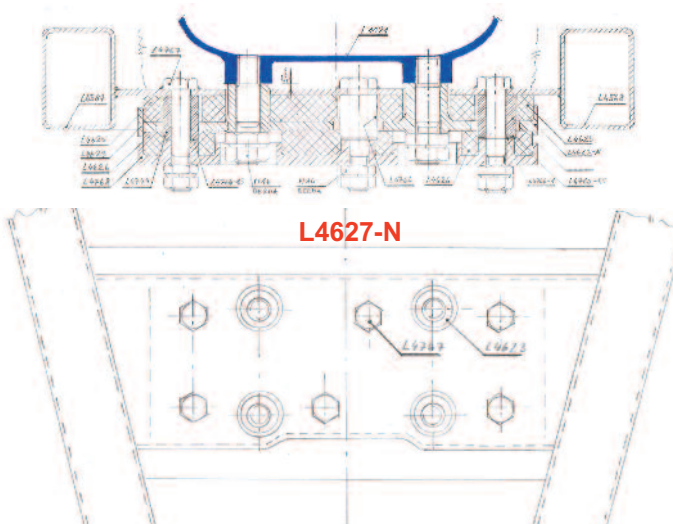
L4624+L4622

L4626

L4623

L4625

- L4627 - původní provedení má navíc i dva šrouby M14, které jsou později zrušeny. (pryžové desky L4625-S a L4626-S dodáváme i s otvory pro dva *) - šrouby M14).
- do spodní desky L4624 je zašroubováno 6 šroubů L4622, které jsou ukořteny do mostu rámu.
- horní deska L4623 je svarek (ke kterému je ukotvena rozvodovka), stažený mezi pryž. deskami L4625 a L4626, vyčnívá přes otvory v mostu rámu 5mm.



L4627-N



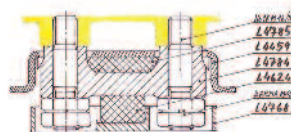
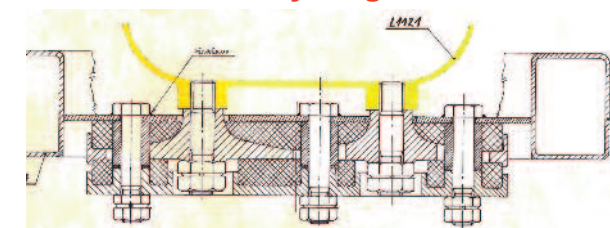
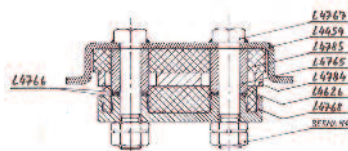
L4768

L4626

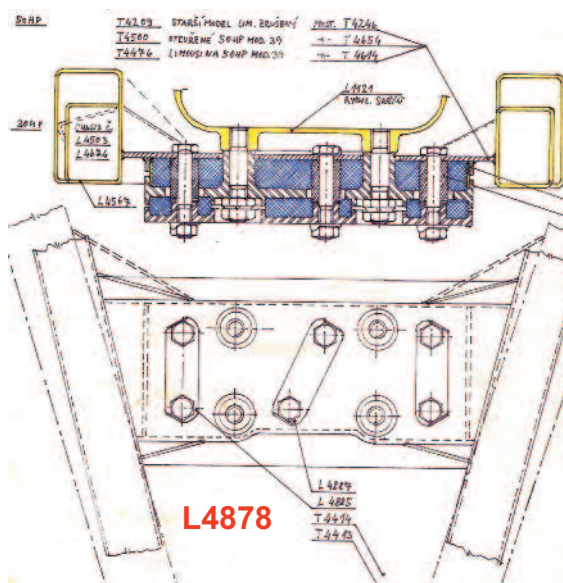
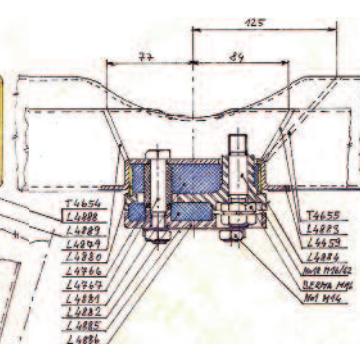
L4623

L4625

- L4627-N - novější provedení ve spodní desce L4623 jsou zrušeny závitové a nahrazeny otvory pro šrouby L4767 - má nové katalogové číslo L4768.
- šrouby L4622 jsou nahrazeny šesti šrouby L4767 (a pro zajištění polohy horní desky vyčnívající s rámu 5mm) jsou na nich navléknuty rozpěrné trubky L4765 a 1 kus stavěcího kroužku L4766 (síla 1,5mm) a podle potřeby případně i L4766 - 1mm.
- pryžové desky L4625 a L4626 jsou stejné jako u staršího provedení.
- poslední kusy horní desky L4623 již nejsou svarky, ale odlitky.

Uložení rozvodovky na gumě - AERO 30,50 (15.s.1937 - 28.série 1939)**L4664****L4768****L4784****L4785****L4765
L4766-1,5
L4765-1**

- modernizovaná verze L4627 s vlnovou horní deskou, postupně nahrazuje starší provedení
- spodní deska L4768 a spodní gumová deska L4624 jsou stejné, horní deska L4784 je zesílena kvůli rostoucí váze vozidel. Vytváří charakteristický vlnový tvar zesilující uchycení rozvodovky, horní gumová deska L4785 je také zvlněná
- u modelů 38,39, vyráběných v roce 37 se již objevuje novější provedení dle sestavy L4878

Uložení rozvodovky na gumě - AERO 30,50 (29.s.1939 - 58.série 1945)**L4878****L4886****L4882****L4884****L4881****L4889****L4765-1,5****L4765-1****L4885 L4887**

- L4878 - další zesílení a zvětšení uložení rozvodovky na gumě používaná pro modely 1938,39
- most je vyztužen odspodu výztuhami L4888, nebo T4654, později i dalšími trojúhelníkovými vzpěrami k podélníkům šasi L4883, L4879
- od roku 1942 jsou zrušeny Berma matice M14 a nahrazeny obyčejnými s použitím dalších sad pojišťovacích plechů L4886 + L4887
- L4992 = přední příčná rozpěra = spojení obou podélníků šasi před mostem - koncem roku 39 u vozů AERO 30

**Uložení rozvodovky na gumových sílemblocích
AERO ,50
(model 39 - některé kabriolety a limusímy)
1938-40****T4459**

- Stále rostoucí váha vozidel vede v roce 1938 u vozů AERO 50 k hledání ještě tužšího uložení rozvodovky. U některých vozidel se vyskytuje přední spojovací (masivní svarek T4516) most připevněný k podélníkům šasi přes 2 gumové sílembloky T5113.

Uložení přední nápravy , Befestigung der Vorderachse



L1057 + L1060 + L1057

L1057 + L1132 + L1131

1934 -35,- uložení převodovky v rámu bez odpružení , - 1935 - 36

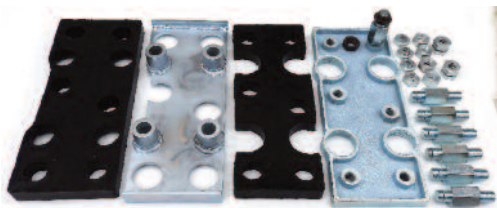
L1057 Kč 520,-Plechová podložka skříně (horní)- na šasi,
-Obere Metallplatte

L1060 Kč 530,- Podložka skříně dřevěná -pod nosníkem,-
Untere Holzplatte

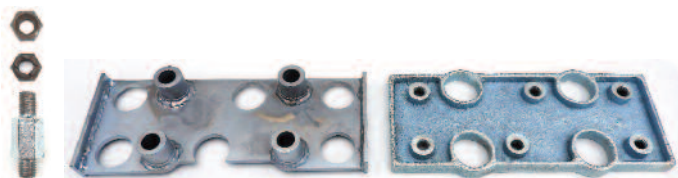
L1131 Kč 520,-Plechová podložka skříně (dolní) (od 1428 vozu),
-Untere Metallplatte

L1132 Kč 530,-Podložka skříně dřevěná (od 1428 vozu),-
Untere Holzplatte (bis 1428 Wagen)

Berma M16 Kč 295,- Dvoudílná pojistná matice,-Zweiteilige MutterM16



L4627



L4622 Kč 265,-Hlavní šroub gum.uložení (6 ks-na vozidle),-Schraube
der Gummilagerung

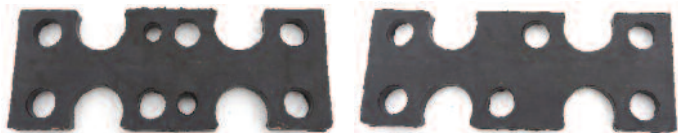
L4623 Kč 3300,-Ocelová deska horní,- Obere Metallplatte

L4624 Kč 3555,-Litinová deska spodní se závitem,-Untere
Metallplatte mit Gewinde



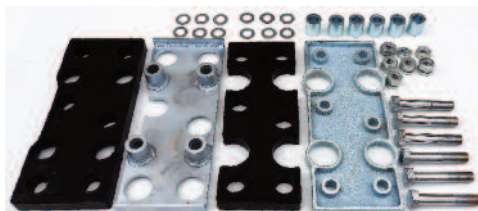
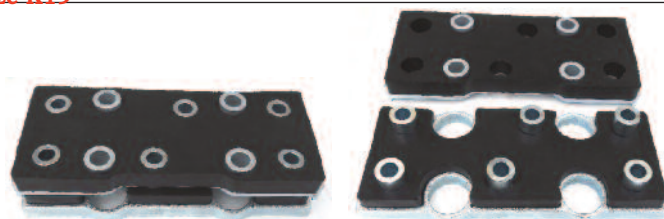
L4625 -S Kč 1270,-Gumová deska horní- starší provedení,-Obere
Gummiplatte - ältere Version (273x114x20 mm)

L4625 Kč 1250,-Gumová deska horní,-Obere Gummiplatte
(273x114x20 mm)

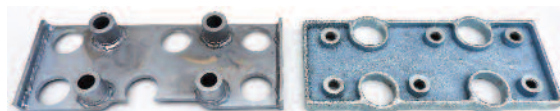


L4626 -S Kč1270,-Gumová deska spodní -starší provedení,-Untere
Gummiplatte - ältere Version (273x102x18,5 mm)

L4626 Kč 1250,-Gumová deska spodní,-Untere Gummiplatte
(273x102x18,5 mm)



L4627 N



L4623 Kč 3300,-Ocelová deska horní,- Obere Metallplatte

L4768 Kč 3500,-Litinová deska spodní bez závitu,-Untere
Metallplatte ohne Gewinde



L4625 Kč 1250,-Gumová deska horní,-Obere Gummiplatte
(273x114x20 mm)

L4626 Kč 1250,-Gumová deska spodní,-Untere Gummiplatte
(273x102x18,5 mm)

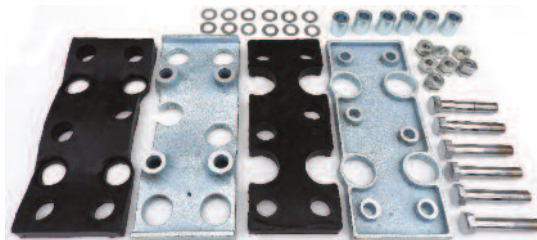
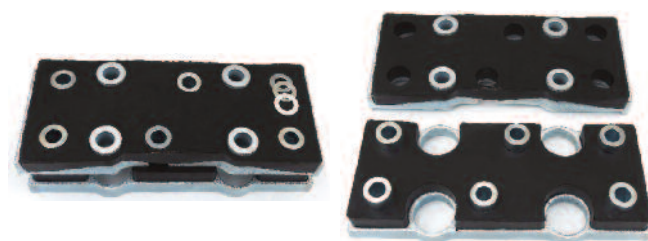
L4664 Kč (35,-) šroub M14x72mm,- Schraube

L4665 Kč 95,-Rozpěrná trubka -29mm (6 ks-na vozidle),-Distanzrohr

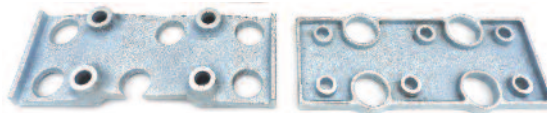
L4666 -1,5 Kč 15,-Stavěcí kroužek síla 1,5mm (6 ks-na vozidle),-
Stellring Stärke von 1,5 mm

L4666 -1 Kč 15,-Stavěcí kroužek síla 1mm (dle potřeby(6)),
Stellring Stärke von 1 mm

Berma M14 Kč 280,- Dvoudílná pojistná matice ,-Zweiteilige
MutterM14



L4664



L4784 Kč 3715,-Litinová deska horní vlnovitá,- Gewellte obere
Gussplatte der vorderen Gummilagerung

L4768 Kč 3500,-Litinová deska spodní bez závitu,-Untere
Metallplatte ohne Gewinde



L4626 Kč 1250,- Gumová deska spodní, -Untere Gummiplatte
(273x102x18,5 mm)

L4785 Kč 1270,- Gumová deska horní vlnovitá, -Gewellte obere
Gummiplatte der vorderen Gummilagerung

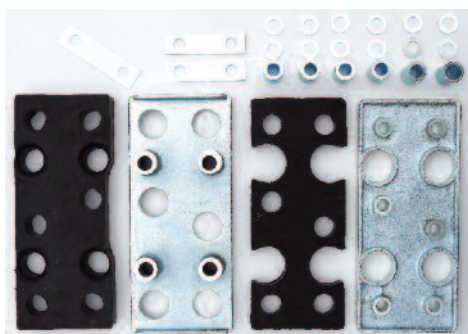
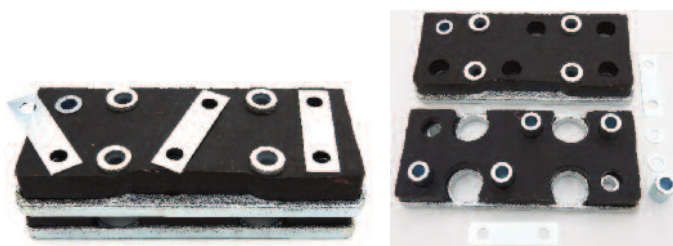
L4664 Kč (35,-) šroub M14x72mm, - Schraube

L4665 Kč 95,- Rozpěrná trubka -29mm (6 ks-na vozidle), -Distanzrohr

L4666 -1,5 Kč 15,- Stavěcí kroužek síla 1,5mm (6 ks-na vozidle), -
Stellring Stärke von 1,5 mm

L4666 -1 Kč 15,- Stavěcí kroužek síla 1mm (dle potřeby(6)), -
Stellring Stärke von 1 mm

Berma M14 Kč 280,- Dvoudílná pojistná matice , -Zweiteilige MutterM14



L4878



L4881 Kč 1270,- Gumová deska horní, -Obere Gummiplatte
(282x113x27 mm)

L4882 Kč 1270,- Gumová deska spodní, -Untere Gummiplatte
(280x114x17 mm)



L4884 Kč 3670,- Horní kovová deska; Obere Metallplatte

L4885 Kč 30,- Pojištění vnějších matic (2(4) ks-na vozidle), -
Versicherungen äußeren Muttern

L4886 Kč 3670,- Spodní kovová deska; Untere Metallplatte

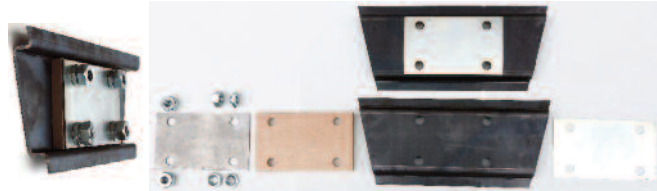
L4887 Kč 30,- Pojištění vnitřních matic (1(2) ks-na vozidle), -
Versicherungen Innen Muttern

L4889 Kč 95,- Rozpěrná trubka - 34mm, -Distanzrohr

L4666 -1,5 Kč 15,- Stavěcí kroužek síla 1,5mm (6 ks-na vozidle), -
Stellring Stärke von 1,5 mm

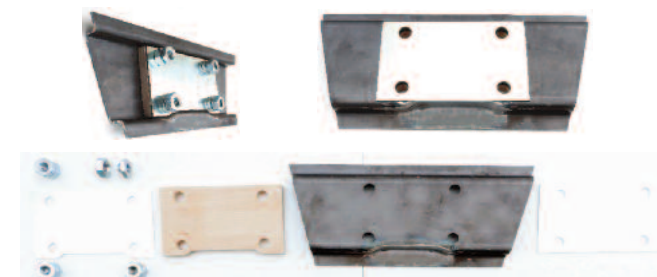
L4666 -1 Kč 15,- Stavěcí kroužek síla 1mm (dle potřeby(6)), -
Stellring Stärke von 1 mm

Berma M14 Kč 280,- Dvoudílná pojistná matice , -Zweiteilige
MutterM14



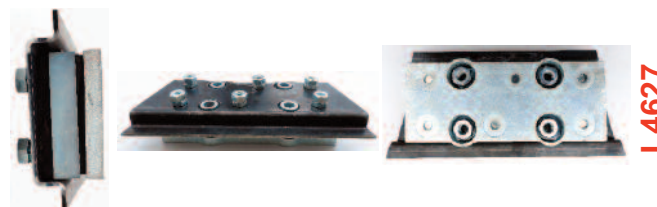
L4459-ST-34

L4459-ST-34 Kč 1380,- Přední most rámu **rovný**, - vorderen
Chassisbrücke - **geradeaus**

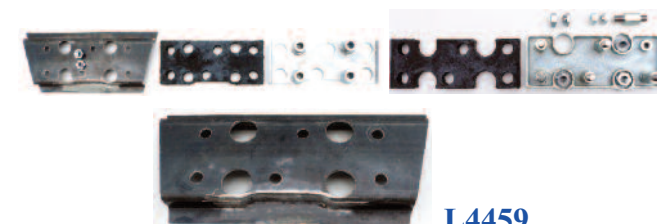


L4459-ST-35

L4459-ST-35 Kč 1925,- Přední most rámu **zúžený** (pro nový typ
rozvodovky), - Vordere Brücke Chassis - Verschmälerung eines
neuen Typs Achse

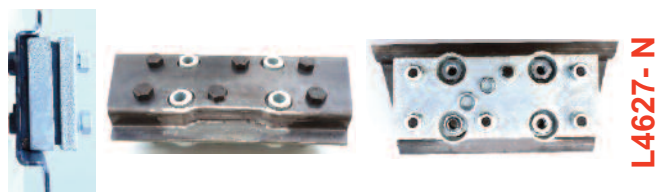


L4627



L4459

L4459 Kč 2595,- Přední most rámu (pro uložení na gumě
L4627, L4664), - Vordere Brücke Chassis (zu spären auf Gummi)



L4627- N



L4459

L4459 Kč 2595,-Přední most rámu (pro uložení na gumě **L4627**,
L4664),- Vordere Brücke Chassis (zu sparn auf Gummi)



L4664



L4459

L4459 Kč 2595,-Přední most rámu (pro uložení na gumě **L4627**,
L4664),- Vordere Brücke Chassis (zu sparn auf Gummi)



L4459-39

L4459 - 39 Kč 3190,-Přední most rámu - **vyztužený** (pro uložení
na gumě **L4887**),- Führende Brücke verstärkte Chassis (zu sparn
auf Gummi **L4887**)

Přední pera,- Vordere Wagenfeder

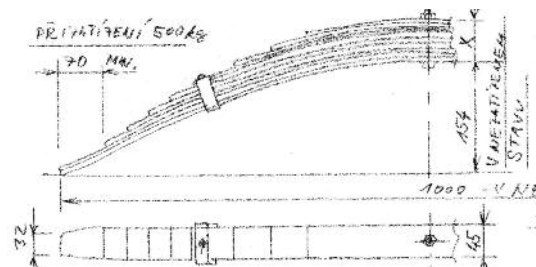


L3072, T3006

L3072 Kč 450 Podložka pera,- *Beilage der vorderen Wagenfeder*

T3006 Kč 450 Podložka pera pro upevnění kornoutu ventilátoru
Beilage der vorderen Wagenfeder (für befestigung -Windfang)

Berma M16 Kč 295,- Dvoudílná pojistná matice,-*Zweiteilige Mutter M16*



přední

PP-X=52 Kč (13750,-) přední pero **AERO30-1934-5** renovované
doprodej,-*Vordere Wagenfeder;-Schlusverkauft*

PP-X=58 Kč (14550,-) přední pero **A30-limulina a kabriolet 1936 -**
,AERO50 -všechny typy,- renovované,doprodej,-
Vordere Wagenfeder(A30-Limusine and Cabriolet 1936
- ,AERO50 -1937-Schlussverkauft

PP-X=70 Kč (15515,-) přední pero **AERO50- rozšířená limusina a**
kabriolet 1938,- renovované,doprodej
Vordere Wagenfeder(AERO50 -Breite-(Limusine und
Cabriolet) 1938 -Schlusverkauft

PP-X=76 Kč (16560,-) přední pero **A50- limusina a kabriolet**
1939,-Vordere Wagenfeder AERO50 -Limusine and
Cabriolet ,-Schlusverkauft



L3075 395 Kč,- Podložka konců předního pera (pertainax-45,5 x
34,5 mm),-*Unterlage des vorderen Wagenfederendes*

L3200 335 Kč,- Podložka středu předního pera (dřevo - 160 x 45
mm),-*Unterlegscheibe Mitte der vorderen Blattfeder*
(Holz - 160 x 45 mm)

při objednávce uvádějte :

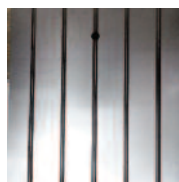
- **katalogové číslo + název**

- **adresu + mobilní telefonní číslo**

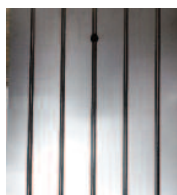
- u mnoha zásilek lze vybrat doručování v
dopoledních, nebo odpoledních hodinách

- díly jsou zasílány jako balík do ruky, nebo
na poštu (při uvedení t.č. vám pošta zašle
oznámení o termínu doručení - a ten si mů
žete dle potřeby změnit).

- ceník dobírek je v dodacích podmínkách

3.**750x705mm****AERO 30**

2180,- Kč

**770x785mm****AERO 50**

2540,- Kč

**1000x1000mm****AERO 50 mod.1939**

2770,- Kč

1 mm plech - podlaha - AERO pod motor,-

1 mm Blech - Boden - AERO unter dem Motor

tyto díly nelze zasílat na dobírku !

Diese Teile können nicht per Post verschickt werden!

4.**1200x1630mm****AERO 30,50**

roaster a sport

3515,- Kč

**1200x1830mm****AERO 30,50**

limusina-prodloužená

3600,- Kč

**1350x1900mm****AERO 50 mod.1939**

rozšířená karoserie

4340,- Kč

1 mm plech - podlaha - AERO - střední díl,-

1 mm Blech - Boden - AERO - Mittelteil

tyto díly nelze zasílat na dobírku !

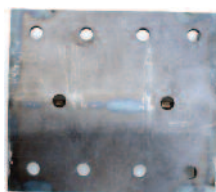
Diese Teile können nicht per Post verschickt werden!

5.

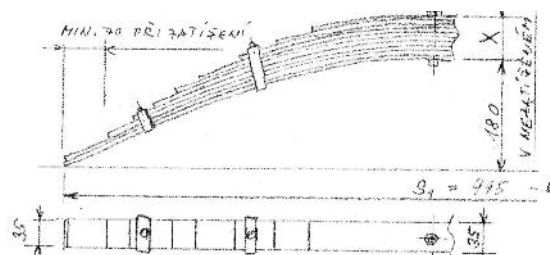
zadní díl podlahy šasi,-Rückseite Boden-Chassis- 1300,-Kč

tyto díly nelze zasílat na dobírku !

Diese Teile können nicht per Post verschickt werden!

6.**L4055-1934****L4055-1935-37****L4055 + L2154+L2155****L4055-1937-47(AERO30)****L4055-34** Kč 1870,- Zadní most rámu (rovný),-Der hintere
Fahrgestell Rahmenbrücke (gerade) -**L4055-35** Kč 1870,- Zadní most rámu (rovný),-Der hintere
Fahrgestell Rahmenbrücke (gerade) -(u rovného mostu jsou nutné podložky per L2154+5),-(Für eine
gerade Brückenrahmen benötigt Scheiben L2154+5)**L4055-37** Kč 1990,- Zadní most rámu (prohnutý),-Der hintere
Fahrgestell Rahmenbrücke (gebogen) -**Ceník čepů zadní osy najdete v souboru : AERO 30,50**
Preishinterachse-bolzen sind in der Datei zur
Verfügung: AERO 30,50**L4118 (1934 - 1937)****L4118**uložení zadní nápravy - rovný zadní nosník
Hinterachse Montage- gerader hinterer Träger**L4118** 1890 Kč,- Spojnice šasi,- Verbindungs Chassis**L4118-39 L4118-38****(1937 - 1947)****L4118-P**uložení zadní nápravy - prohnutý zadní nosník
Hinterachse Montage- verbogen hinterer Träger**L4118-38** 2100 Kč,- Spojnice šasi levá,- Verbindungs Chassis -
links**L4118-P** 1990 Kč,- Spojnice šasi pravá,- Verbindungs Chassis -
rechts

Zadní pera,- Hintere Wagenfeder



zadní

PP-X=41 Kč (13890,-) zadní pero A30-1934
renovované,doprodej,-

Hintere Wagenfeder AERO 30 -1934 ,-Schlusverkauft

PP-X=49 Kč (14945,-) zadní pero A30-1939 (limusina)
renovované,doprodej,- Hintere Wagenfeder AERO 30 -
1939 (Limusine) ,-Schlusverkauft**PP-X=49** Kč (15780,-) zadní pero - delší A30-1939-rozšířený
kabriolet- renovované,doprodej,- Hintere Wagenfeder
AERO 30 -1939 Breite Cabriolet,-Schlusverkauft
(langausführung)**PP-X=70** Kč (16790,-) zadní pero - delší AERO 50-1939-
Rozšířený kabriolet (limusina) renovované,doprodej,-
AERO 50 -1939 Breite (Cabriolet und Limusine),-
(langausführung) -Schlusverkauf

20.



22.

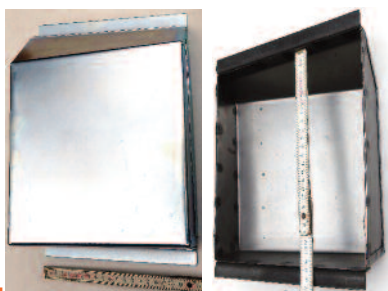
L4245 Kč 455,- Krycí plech předku chassis pravý,- *Rechtes Verdeckungsblech des Fahrgestell-Vorderteiles (AERO 30,50)*

L4246 Kč 455,- Krycí plech předku chassis levý,-*Linkes Verdeckungsblech des Fahrgestell-Vorderteiles*

L4245-Mod.39 Kč 465,- Krycí plech předku chassis pravý,-*Rechtes Verdeckungsblech des Fahrgestell-Vorderteiles (AERO 30)*

L4246-Mod.39 Kč 465,- Krycí plech předku chassis levý,- *Linkes Verdeckungsblech des Fahrgestell-Vorderteiles*

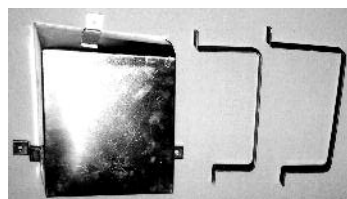
21.



AERO 30,50 -1935-1938

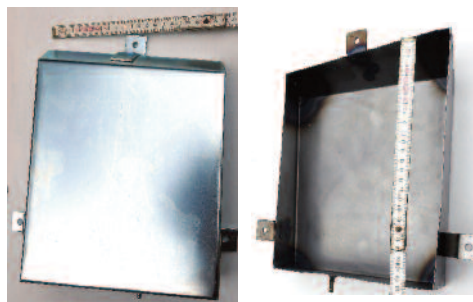
L4292 Kč 2770,- Zákryt baterie -*zinkováno,- Akkumulatorverkleidung - verzinkt*

L4292 Kč 2670,- Zákryt baterie,-*Akkumulatorverkleidung 260 x 205 mm*



AERO 30,50 1937 - 1947

L4292, L4291, L4292



260 x 205 mm

L4292 Kč 2870,- Zákryt akumulátoru -*zinkováno,- Akkumulatorabdecken - verzinkt*

L4292 Kč 2770,- Zákryt akumulátoru,-*Akkumulatorabdecken*

L4290+L4291 Kč (575),- Třímen akumulátoru horní+dolní,-*Halter*



(L4386+L10048)

L4361

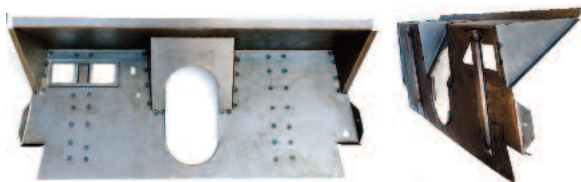
AERO 30,50 - 1935-1947

L4361 KČ 645,- držák boydenové hadicebrzdy,-Halter Bowden
Schlauch-bremse



(L7201-DP) KČ xxxx,- Dřevěná podložka pro uložení předního
sedadla ,-Der Holzsockel, um den vorderen Sitz zu halten -
(1130 x 420 mm)

23.



L4309 KČ(7895,-) pedálová podlaha **AERO 30** (od modelu 1936),-
AERO 30 Bodenpedal (Modell 1936-1947), -

L4309 KČ xxxx,- pedálová podlaha **AERO 50** (model 1936-37),-
AERO 50 Bodenpedal (Modell 1936-1937), -



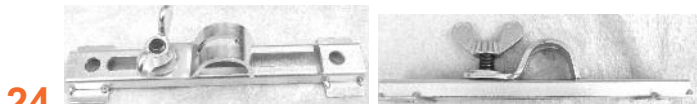
L4309 KČ 190,- Těsnící deska pedálů (A30 mod.34-35)- rozteč pedálů
101mm,- *Dichtungsplatte Pedale*

L4600 KČ 215,- Těsnící deska pedálů (A30,50 mod.36-37)- rozteč
pedálů 101mm,- *Dichtungsplatte Pedale (101 mm Abstand Pedale)*

L4601 KČ 215,- Těsnění pedálů -pryž (A30,50 mod.36-37)- rozteč
pedálů 101mm,- *Dichtung Pedale -Gummi (101 mm Abstand Pedale)*

L4600-37 KČ 210,- Těsnící deska pedálů (A30,50 mod.37-47)- rozteč
pedálů 110mm,- *Dichtungsplatte Pedale (110 mm Abstand Pedale)*

L4601-37 KČ 210,- Těsnění pedálů -pryž (A30,50 mod.37-47)- rozteč
pedálů 110mm,-*Dichtung Pedale -Gummi (110 mm Abstand Pedale)*



24.

L7038/a KČ 1020,-

Držák trubkového sedadla,- *Rohrsitzhalterung*



L7201 KČ (8920,-) Kovový rám pro uložení předního sedadla bez
dřeva,- *Der Metallrahmen um das Vordersitz ohne Holz halten,*
1150 x 440 mm, nebo 1120 x 440 mm

25.



P-víko-zp. KČ 1650,- Západka + držák + pero závěru víka pravý
Der Zwischenspeicher + Halter+ Feder das rechte des Deckels

L-víko-zl. KČ 1650,- Západka + držák + pero závěru víka levý
Der Zwischenspeicher + Halter+ Feder das linke des Deckels

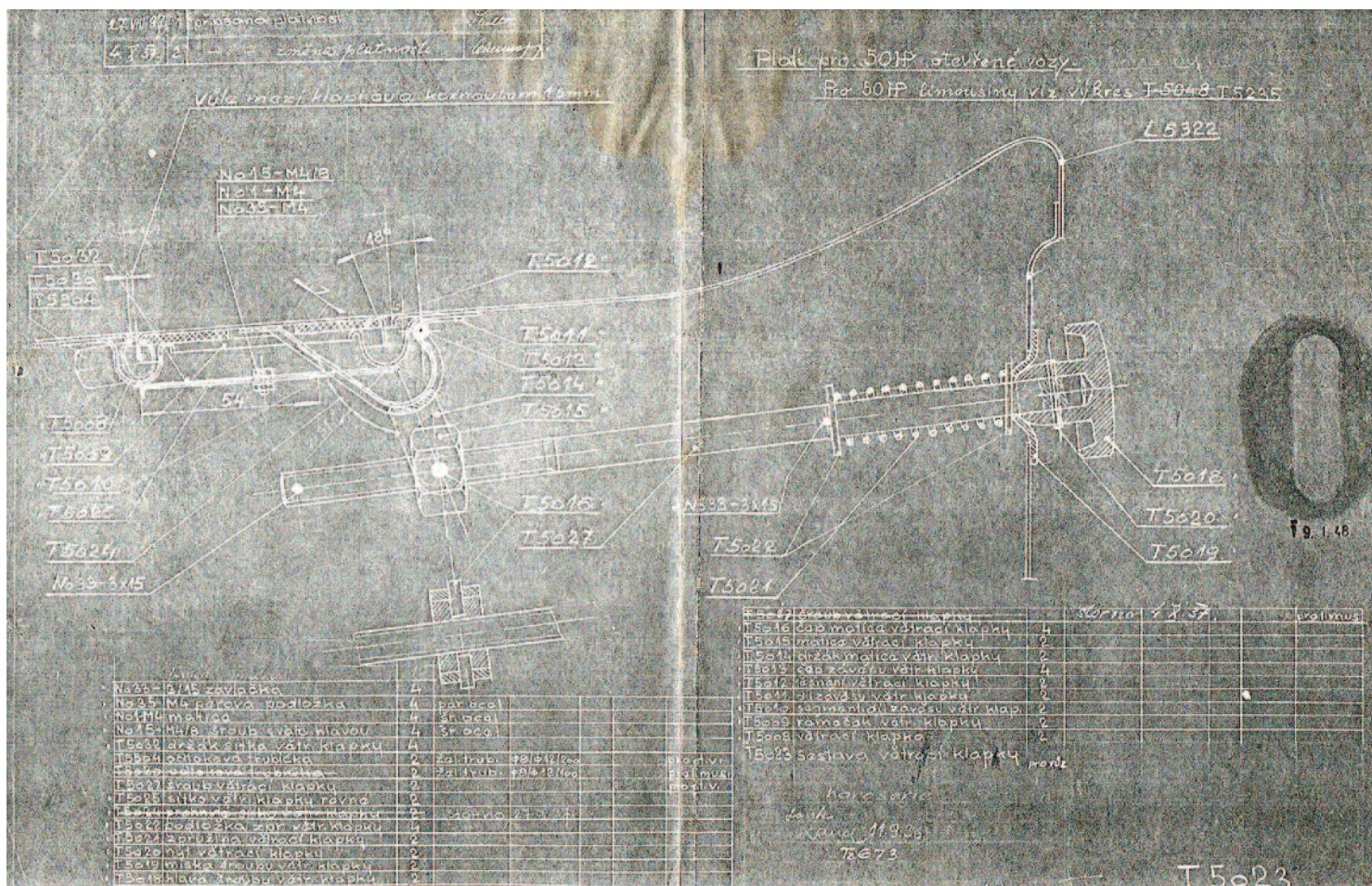
L5541 KČ 385,- Pero uzávěru víka karoserie roasteru levé,-

L5542 KČ 385,- Pero uzávěru víka karoserie roasteru pravé,-
rechte Feder

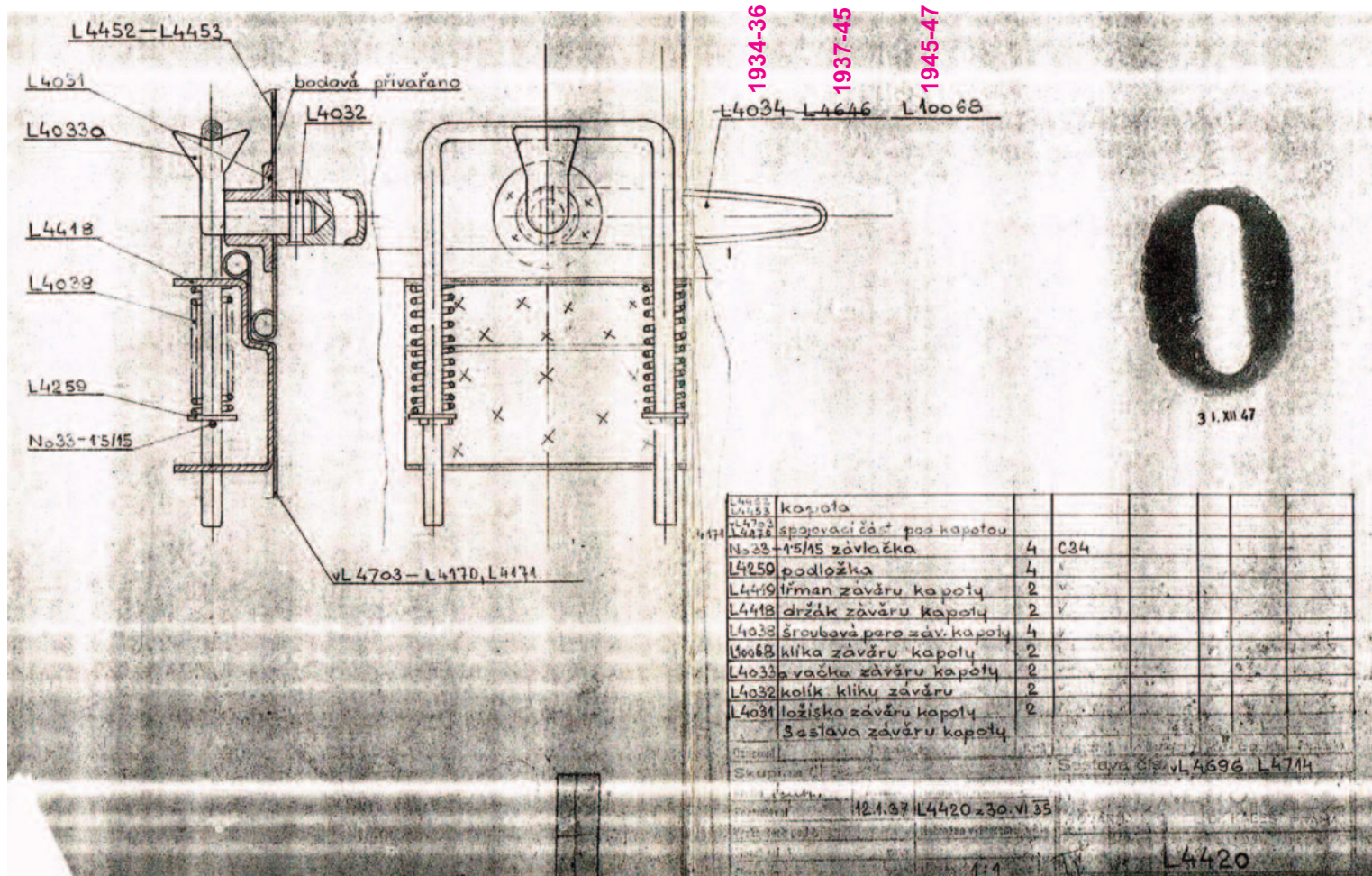
P-víko-zp. KČ 3030,- Západka + držák + pero závěru víka pravý-
chromovaný,- -verchromt

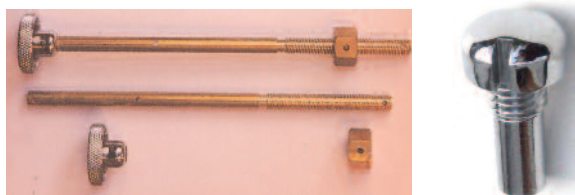
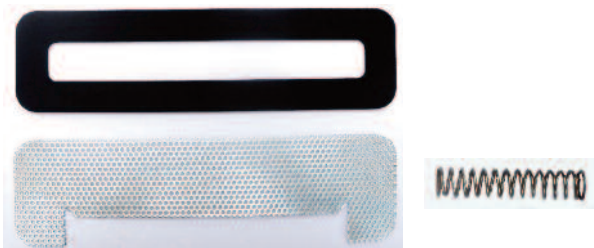
L-víko-zl. KČ 3030,- Západka + držák + pero závěru víka levý-
chromovaný,- -verchromt

30. Sestava větrací klapky pro vozy AERO 50 - 1936-7, (AERO 30)



31. Sestava závěru kapoty pro vozy AERO 30, 50



30.**T5018 Kč (2090,-) (Aero 50-1936-38)**-Hlava šroubu větrací klapky , - Kopf von Ventilationschraube**T5027+.. Kč 2815,-** Šroub větrací klapky s maticí ; Ventilationschraube mit Mutter**L5358 Kč 1020,-** Horní šroub závěsu dveří chromovaný
obere Schranke für Türsekarrier verchromt**T5012 Kč 240,-** Těsnění větrací klapky,- *Dichtung Lufklappen***T5025 Kč 265,-** Sítko větrací klapky,- *Sieb Lüftungskappen***T5021 Kč 195,-** Pružina větrací klapky,-*Feder für Lüftungsklappe***31.**

-nerez,-Edelstahl

L4419 Kč 570,- Trmen závěru kapoty+(L4259,+No33-1,5/15),-
*Steigbügel Ende der Motorhaube***L4038 Kč 205,-** Pero závěru kapoty (nerez),-*Feder des Motorhaubenverschlusses*

-nerez,-Edelstahl

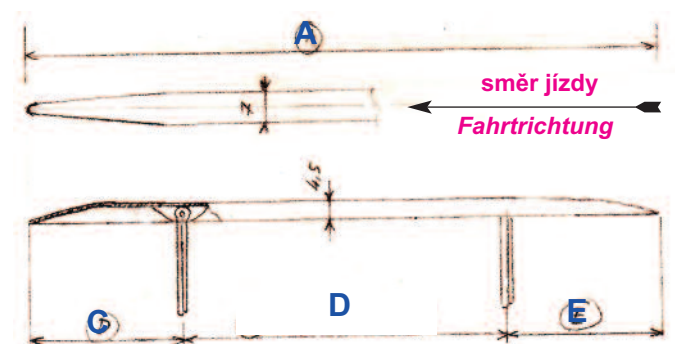
L4296 Kč 270,- Podpěra kapoty pravá,-*Unterstützung Motorhaube rechts***L4299 Kč 270,-** Podpěra kapoty levá,-*U.M. links*

L4033

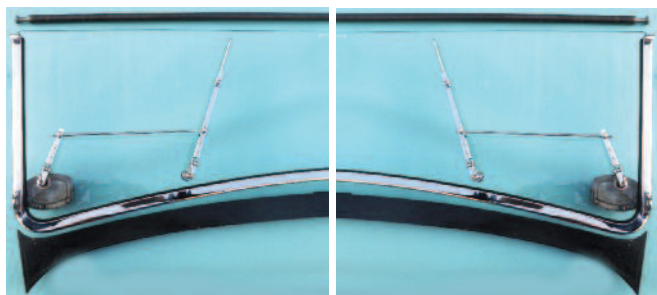
L4038

L4646

T5172

L4033 Kč 835,- Vačka závěsu kapoty prům.-durchm. -10;10,5;11 mm -*Nocke des Motorhaubenverschlusses***L4038 Kč 2560,-** Aero 30 1934 - 36Klika stahováku kapoty,- *Kl inke des Motorhaubenverschlusses***L4646 Kč 2560,-** Aero 30,50 -1937 - 38-, 41-47Klika stahováku kapoty,- *Kl inke des Motorhaubenverschlusses***T5172 Kč xxxx,-** Aero 30,50 -mod.1939 -Klika stahováku kapoty , - *Kl inke des Motorhaubenverschlusses***32.****T4032 Kč 3995,-** Znak lišty kapoty,- *50 Schilder Motorhaube***Další najdete v souboru : Nápis na chladič, tachomertry, hodiny,-****33. Ozdobné lišty karoserie,-
Zierleisten Karosseri****Lišta-1-CH Kč (2480),-** Horní lišta kapoty AERO 50 mod. 1937 (6x) , 1938(4x) - chromovaná, - *Die obere Leiste Motorhaube Aero 50 mod.1937(6x) , 1938(4x)***A=890mm,, C=45mm, D=3x200+195mm, E=50mm,****Lišta-2-CH Kč (1940),-** Spodní lišta kapoty přední AERO 50 mod. 1937 (2x) - chromovaná, - *Die untere Zeile der Fronthaube Aero 50 mod. 1937 (2x) - verchromt***A=430mm,, C=45mm, D=200+135mm, E=50mm,****Lišta-3-CH Kč (1940),-** Spodní lišta kapoty zadní AERO 50 mod. 1937 (2x) - chromovaná, - *Die untere Zeile untere Linie der Motorhaube hinten Aero 50 mod. 1937 (2x) - chrom***A=425mm,, C=45mm, D=165+165mm, E=50mm,****Lišta-4-CH Kč (1860),-** Lišty bočnice AERO 50 mod. 1937 (4x) - chromované, -*Seitenzeilen Aero 50 mod. 1937 (4x) - chrom***A=330mm,, C=45mm, D=135+100mm, E=50mm,****Lišta-5-CH Kč (1860),-** Lišty bočnice AERO 50 mod. 1938 (4x) - chromované, -*Seitenzeilen Aero 50 mod. 1938 (4x) - chrom***A=320mm,, C=40mm, D=135+100mm, E=45mm,****Lišta-6-CH Kč (3065),-** Lišta stupačky AERO 30 mod. 1939 - sport, nebo roaster (2x) - chromovaná (**L5462**), Bar Schritten Aero 30 mod. 1939 - Sport, oder Röster (2x) - verchromt (**L5462**)**A=900mm,, C=30mm, D=6x140mm, E=30mm,****Lišta-7-CH Kč (2740),-** Lišta stupačky AERO 30 mod. 1939 - sport, nebo roaster (2x) - chromovaná (**L5463**), Bar Schritten Aero 30 mod. 1939 - Sport, oder Röster (2x) - verchromt (**L5463**)**A=530mm,, C=25mm, D=4x120mm, E=25mm,****Lišta-8-CH Kč (3750),-** Lišta stupačky AERO 30 mod. 1939 - limusína (2x) - chromovaná (**L5745**), Bar Schritten Aero 30 mod. 1939 - Limusine (2x) - Chrom (**L5745**)**A=1100mm,, C=25mm, D=7x150mm, E=25mm,****Lišta-9-CH Kč (2840),-** Lišta stupačky AERO 30 mod. 1939 - limusína (2x) - chromovaná (**L5746**), Bar Schritten Aero 30 mod. 1939 - Limusine (2x) - Chrom (**L5746**)**A=700mm,, C=30mm, D=4x160mm, E=30mm,****Lišta-10-CH Kč (3545),-** Lišta stupačky AERO 50 mod. 1939 - sport, nebo roaster (2x) - chromovaná (**T5554**), Bar Schritten Aero 50 mod. 1939 - Sport, oder Röster (2x) - verchromt (**T5554**)**A=950mm,, C=25mm, D=6x150mm, E=25mm,****Lišta-11-CH Kč (2850),-** Lišta stupačky AERO 50 mod. 1939 - sport, nebo roaster (2x) - chromovaná (**T5554**), Bar Schritten Aero 50 mod. 1939 - Sport, oder Röster (2x) - verchromt (**T5554**)**A=630mm,, C=25mm, D=4x145mm, E=25mm,****Doporučujeme přeměřit ozdobné lišty použité na vašem vozidle,- Empfohlen Messlänge von Beschnitt an Ihrem Fahrzeug verwendet -**

34.



Stěrače : RS2 + RS5 + RS3K + RS4 : Scheibenwischer



L5392 Kč 1455,- Trubka střechy,- Rohr der Spannvorrichtung des Verdeckes - Pr.20 x 1089 mm

L5392-CH Kč 2930,- Trubka střechy -chromovaná,- Rohr der Spannvorrichtung des Verdeckes - verchromt

L5311-3 Kč 3030,- Sklo před řidiče 1070 x výška 330 mm,-Glas der Windschutzscheibe -330 mm

L5311-4 Kč 3030,- Sklo před řidiče 1070 x výška 340 mm,-Glas der Windschutzscheibe -340 mm

L5413-3 Kč 18930,- Sklopný rám výška 330 mm,- doprodej Windschutzscheibenrahmen -330 mm

L5413-4 Kč 18930,- Sklopný rám výška 340 mm,- doprodej Windschutzscheibenrahmen -340 mm

L5377 Kč ,- Obložení kování lišty -kůže,- Verkleidung des Beschlages

L5407 ,- Těsnící guma lišty a kornoutu (GP36),- Gummidichtung zwischen Leiste und Spritzwandrkleidung

L5416 ,- Těsnící guma lišty a rámu (GP23),-Gummidichtung zwischen Leiste und Rahmen

L5419 ,- Těsnící guma skla (GP4),- Gummidichtung der Glasscheibe



L 5303

L 5303 Kč 1925,- Dorazová lišta sklopného rámu
Begrenzungsleiste der Windschutzscheibe 1060 x 155 mm

Další najdete v souboru,- Eine weitere in der Datei gefunden werden,- Another you can find in the file :
Stěrače,- Scheibenwischer,- Windscreen wipers

37.



L5312 Kč 38820,- Úplná postranice chromovaná levá a pravá - doprodej,-Kompletter linker Seitenteil - verchromt, links und rechts - doprodej

L5374 Kč (220),- Těsnící guma rohu postranice,- Die Gummidichtungs Eckfenster

g70 GP120 Těsnící guma,- Gummidichtung

T5308 Kč (570),- Lišta přední gumy,- Leiste Vordergummidichtung

L5373 Kč (450),- Pásek rohu postranice,- Leiste - Eckfenster



L 5301+L5302 Kč 8100,- Držák sklopného okna otevř. vozu pravý a levý,-Rechter und linker Windschutzscheibenhalter für Offenen Wag.

L5369 Kč 235,- Levá podložka držáku,- Linke Unterlage des Halters

L5370 Kč 235,- pravá podložka držáku,- Rechter Unterlage des Halters

L5314 Kč 6,- Šroub držáku chromovaný -M6

L5307 Kč 2135,- Vroubkovaná matice sklopného rámu
Verchromte gerillte Mutter der Windschutzscheibe

L5438 Kč (145),- Podložka matice L5307-chromovaná,- Beilage für L5307 - verchromt

L5309 Kč ,- Podložka matice L5307-fibr

L5308 Kč 1125,- Šroub vroubkované matice L5307,- Verchromte Schraube für L5307

35.



L5387,-L5388,-L5389,-L5386

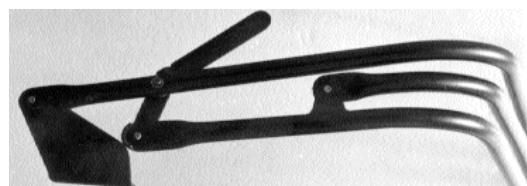
Kč 16740,- Aero 30,50-Trubk.konstr.střechy sportovní 4.sic (A30,50) ,-Rohrhalterung für Stoffdach-Sport 4 Sitcer

L5386 Kč (1200),- Lůžko střechy levé ,- Linkes Lager des Bogens

L5387 Kč (1200),- Lůžko střechy pravé ,- Rechtes Lager des Bogens

L5388 Kč (1200),- Napínák střechy pravý ,- Rechtes Dachspanner

L5389 Kč (1200),- Napínák střechy levý ,- Linker Dachspanner



L5566,-L5564,-L5564,-L5567

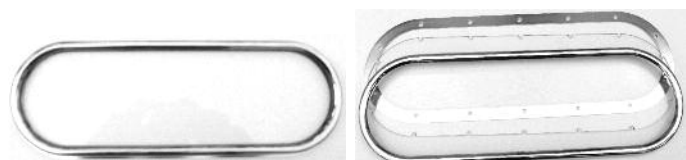
Kč 15950,- Aero 30,50 - Trubková konstrukce střechy roaster (2+1) ,- Rohrhalterung für Stoffdach - Roadster

L5566 Kč (1190),- Napínák střechy levý ,- Linker Dachspanner

L5564 Kč (700),- Levé lůžko střechy ,- Linkes Lager des Bogens

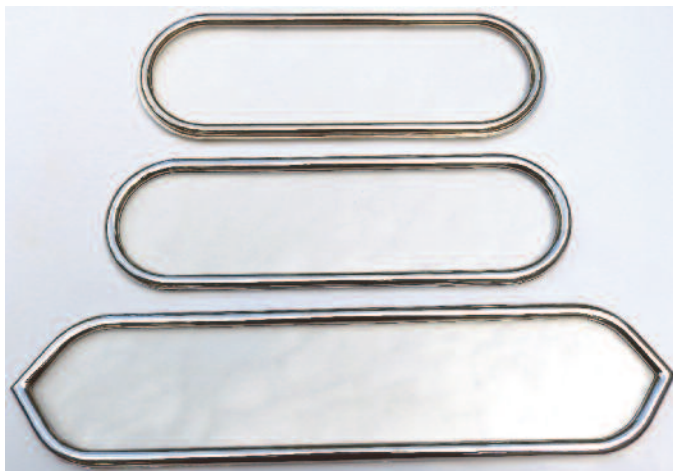
L5565 Kč (700),- Pravé lůžko střechy ,- Rechtes Lager des Bogens

L5567 Kč (1190),- Napínák střechy pravý ,- Rechtes Dachspanner

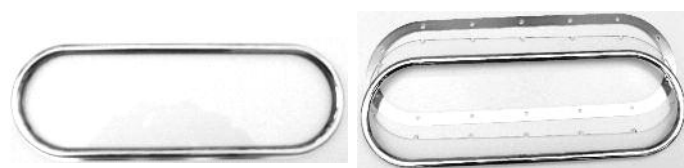


Kč 7650,- Z-Okénko do plátěné střechy (chromovaný rámeček + plexi + vnitřní rámeček)- 400x135 mm,-Fenster zum Stoffdach

Okénka do plátěné střechy, Fenster zum Stoffdach



TYP : Z1 400x135 mm, **Z2** 430x130 mm, **Z3** 560x130 mm



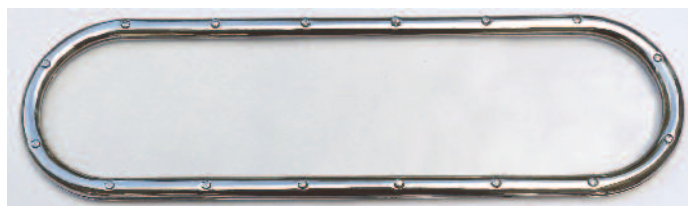
Kč 7650,- Z1-Okénko do plátěné střechy (chromovaný rámeček + plexi + vnitřní rámeček)- 400x135 mm,-Fenster zum Stoffdach
Chromovaný, nebo niklovaný,- Verchromt oder vernickelt



Kč 8450,- Z2-Okénko do plátěné střechy (chromovaný rámeček + plexi + vnitřní rámeček)- 430x130 mm,-Fenster zum Stoffdach-verchromt



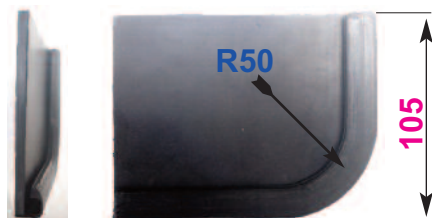
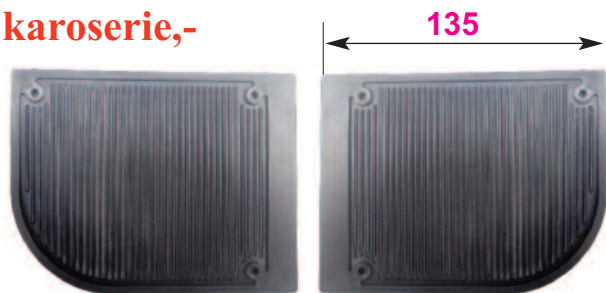
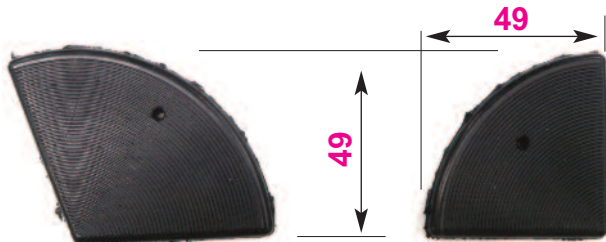
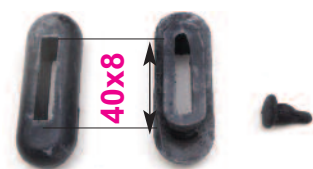
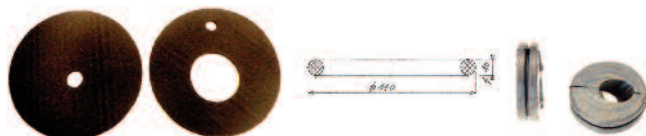
Kč 9750,- Z3-Okénko do plátěné střechy (chromovaný rámeček + plexi + vnitřní rámeček)- 560x130 mm,-Fenster zum Stoffdach-verchromt



Kč 11650,- Z22-Okénko do plátěné střechy- oboustrané (chromovaný rámeček + plexi + vnitřní rámeček)- 430x130 mm,- Fenster zum Stoffdach-verchromt



Kč 12450,- Z33-Okénko do plátěné střechy- oboustrané (chromovaný rámeček + plexi + vnitřní rámeček)- 560x130 mm,- Fenster zum Stoffdach-verchromt

35. Ozdobné a ochranné pryžové díly**karoserie,-****L5162 Kč 390,-** Chránič pravého zadního blatníku,- *Rechter**Gummischutz des hinteren Kotflügels***L5161 Kč 390,-** Chránič levého zadního blatníku,-*Linker**Gummischutz des hinteren Kotflügels***L5123 Kč 5,-** **M3x15** - Šroub chráničů zadních blatníků,-**L8042 Kč 285,-** Zadní růžek kapoty (A30,50 mod.1936-39),-
*Die hintere Ecke der Motorhaube***L8041 Kč 285,-** Přední růžek kapoty (A30,50 mod.1936-39),-
Die vordere Ecke der Motorhaube**G -L4783 Kč 355,-** Gumová průchodka držáku nárazníku
(T4667) -**Aero 30,50- mod.1938,9** ,-Gummifassung des
Stosstangenhalters**G -L4284 Kč 35,-**Gumová nárazka kapoty **Aero 30,50,-**
Gummipuffer der Motorhaube**G-KL-1 Kč 90,-**Náhradní pryž.podl.kličky dveří(Aero 30,50 -
mod.1934,37,-*Ersatz Gummi-Unterlegscheibe- Türklinke***G-KL-2 Kč 90,-**,Náhradní pryž.podl.kličky dveří(Aero 30,50 -
mod.1936,-*Ersatz Gummi-Unterlegscheibe- Türklinke***g.klínek**
š=42 mm
d=39 mm
v=12 mm**Kč xxx +Kč xx,-** Plechové vodítko černé, nebo nerezové + gumový
klínek dveří -AERO30,50 - mod.1939 -,*Blech- Türführung und*
Gummieinlage**G - L4564 Kč 255,-**Těsnění díry volantové trubky v nádrži
(pr.170mm) ,- *Gummidichtung der Steuersäule***G-L4658 Kč 255,-**Těsnění díry kolem ložiska řazení v nádrži
(pr.170mm),,- *Gummidichtung des Treibstoffbehälters***G-L4409 Kč 95,-**Těsnící pěnová guma kolem benz. kohoutu,-
*Dichtungsschaumgummi um den Benzinhahn***G - L4409-S Kč 110,-**Těsnící guma-silikon kolem benz.
kohoutu,- *Silikon- Schaumgummi um den Benzinhahn***G - L4631 Kč 125,-**Průchodka přívodu benzínu (**v pedálové**
podlaze),-*Dichtungsschaumgummi um den*
Benzinschlauch (30/13 x 9 mm)**G - L4601 Kč 215,-** Těsnění pedálů -pryž (A30,50 mod.36-37) -
rozteč pedálů 101mm,-*Gummi-Dichtungssplatte der Pedale, - Pedalabstand 101 mm***G - L4601-37 Kč 215,-** Těsnění pedálů -pryž (A30,50 mod.37-47)-
rozteč pedálů 110mm,-*Gummi-Dichtungssplatte der Pedale, -Pedalabstand 101 mm***G - L4071 Kč 90,-** Gumová Podložka chladiče,- Gummi-
Unterlegscheibe Kühler**50...TATRA 12,30,57,75.....Z 4.....****L5854 Kč 420,-**Gumová manžeta horního čepu vzpěry nůžek
střechy kabrioletu,- *Kurze Manschette des Spannerbolzens -*
*Cabrio-Verdecke***L5855 Kč 510,-**Gumová manžeta dolního čepu vzpěry nůžek
střechy kabrioletu,- *Lange Manschette des Spannerbolzen***T5012 Kč 240,-** Těsnění větrací klapky,- *Dichtung*
Lüftungsklappen

Karoserie - Karosserie



L4503, L4674, (Kčxxxxxxx,-) Chassis, Chassis AERO 30 -1938

tyto díly nelze zasílat na dobírku !

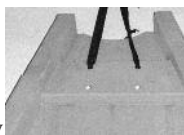
Máme skladem :

1, L4503 model 1934 -(xxxxxx),-Kč -otevřený vůz, nebo limusína
(v současnosti doprodáno)



- přední most pro uchycení převodovky 4-děrový
- otvory pro uchycení čepů zadní nápravy 16 mm -náprava se kývá na čepích

2, L4503 model 1934-35 -(xxxxxx),-Kč -otevřený vůz, nebo krátká limusína
(doprodáno)



- přední most pro uchycení převodovky 4-děrový
- otvory pro uchycení čepů zadní nápravy 32 mm nové provedení - čepý jsou pevně uchyceny v nápravě a kývají se v ložiscích v rámu
 - závity pro upevnění T4122 -vedení lan nožní brzdy

3, L4503 model 1936 -(xxxxxx),-Kč -otevřený vůz, nebo krátká limusína
(doprodáno)



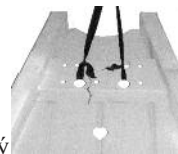
- přední most pro uchycení převodovky -10 děrový
- pro uložení na silenbloku (L4884,6)
- otvory pro uchycení čepů zadní nápravy 32 mm nové provedení - čepý jsou pevně uchyceny v nápravě a kývají se v ložiscích v rámu
- závity pro upevnění T4122 -vedení lan nožní brzdy

4, L4503 model 1937 -(xxxxxx),-Kč -otevřený vůz,
(doprodáno)



- přední most pro uchycení převodovky -10 děrový
- pro uložení na silenbloku (L4884,6)
- otvory pro uchycení čepů zadní nápravy 32 mm nové provedení - čepý jsou pevně uchyceny v nápravě a kývají se v ložiscích v rámu
- závity pro upevnění T4122 -vedení lan nožní brzdy
- otvor pro napínák lana ruční brzdy (L4563)

4, L4503 model 1938 -(xxxxx),-Kč -otevřený vůz,
(doprodáno)



- přední most pro uchycení převodovky -10 děrový
- pro uložení na silenbloku (L4884,6)
- otvory pro uchycení čepů zadní nápravy 32 mm nové provedení - čepý jsou pevně uchyceny v nápravě a kývají se v ložiscích v rámu
- otvor pro napínák lana ruční brzdy (L4563)
- otvory pro páčku nožní brzdy L4753

5, L4674 model 1938 -(xxxxx),-Kč -limusína -prodloužená
(od modelu 1936),
(doprodáno)



- přední most pro uchycení převodovky -10 děrový
- pro uložení na silenbloku (L4884,6)
- otvory pro uchycení čepů zadní nápravy 32 mm nové provedení - čepý jsou pevně uchyceny v nápravě a kývají se v ložiscích v rámu
- otvor pro napínák lana ruční brzdy (L4563)
- otvory pro páčku nožní brzdy L4753



aero 30,50

UZN-AERO 1934-37 Kč 7910,-

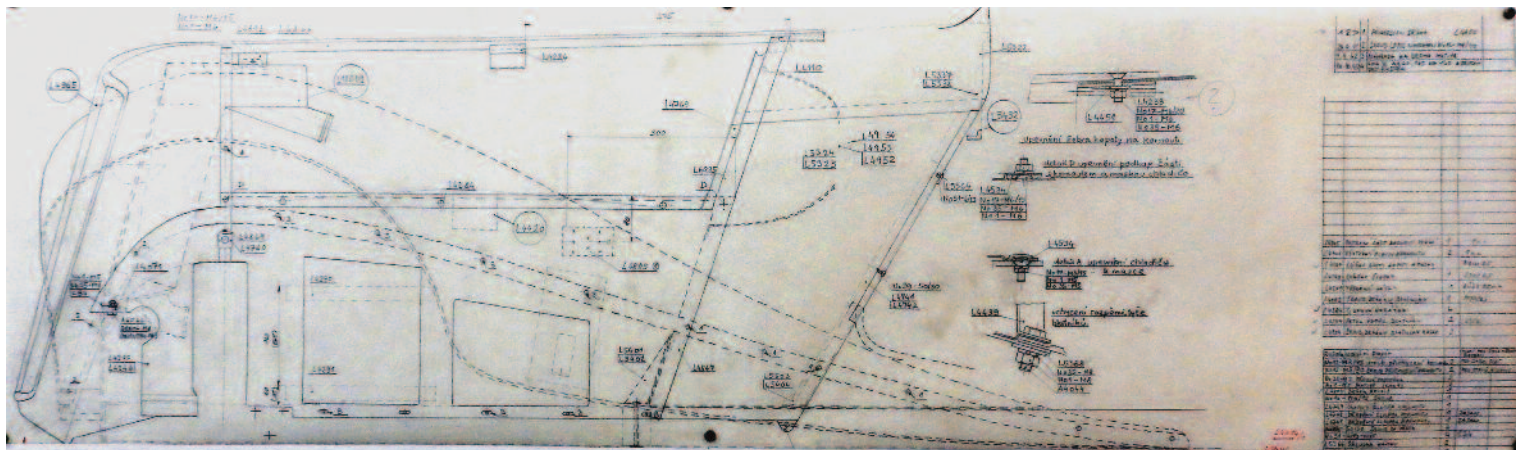
uložení zadní nápravy - rovný zadní nosník
Hinterachse Montage- gerader hinterer Träger



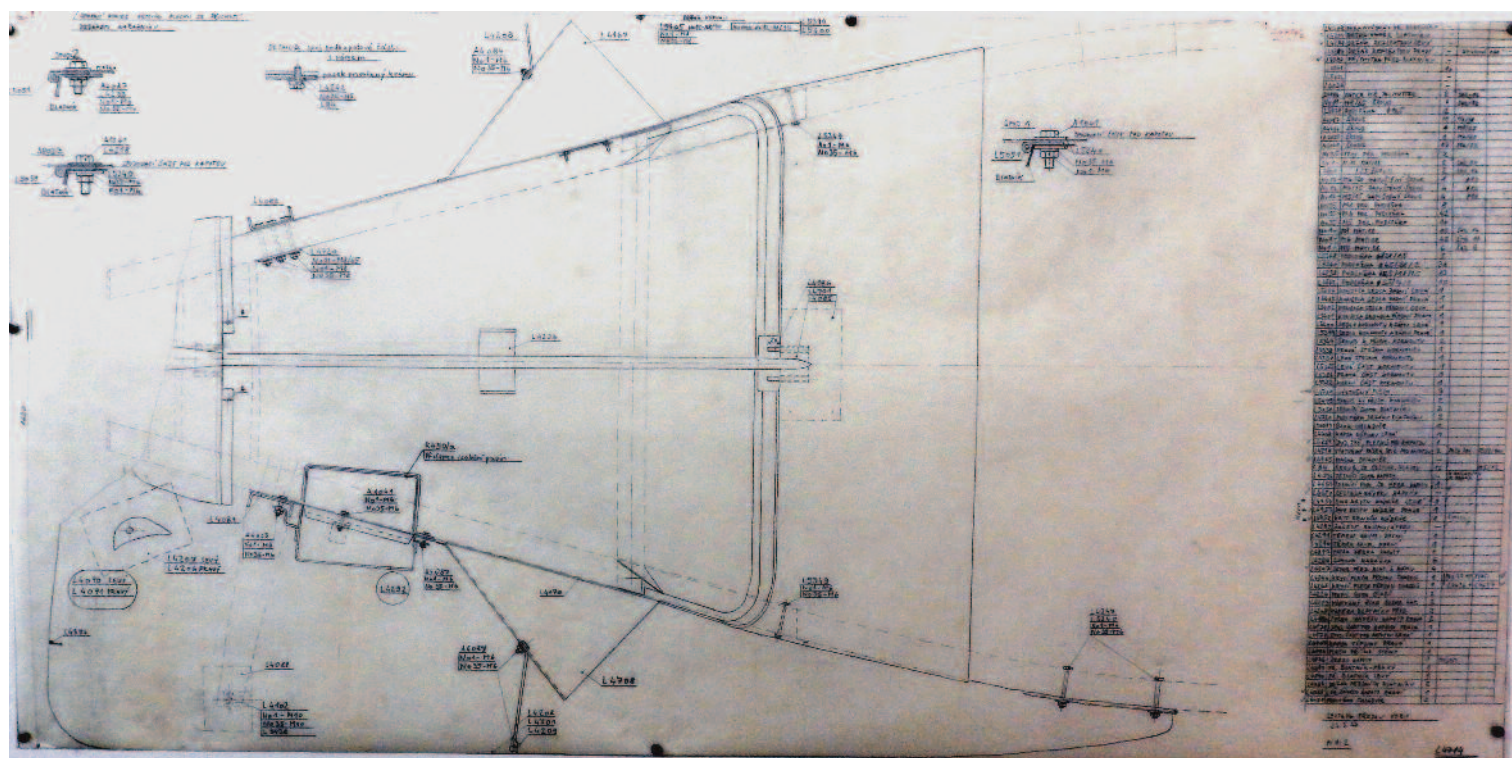
aero 30,

UZN-AERO 1937 - 47 Kč 8110,-

uložení zadní nápravy - prohnutý zadní nosník
Hinterachse Montage- verbogen hinterer Träger



Sestava předku karoserie AERO 30 model 1937 ,
Aufbau vordere tei karosserie AERO 30 Modell 1937



při objednávce uvádějte :

- katalogové číslo + název
- adresu + mobilní telefonní číslo
- u mnoha zásilek lze vybrat doručování v dopoledních, nebo odpoledních hodinách
- díly jsou zasílány jako balík do ruky, nebo na poštu (při uvedení t.č. vám pošta zašle oznámení o termínu doručení - a ten si můžete dle potřeby změnit).
- ceník dobírek je v dodacích podmínkách

Bei der Bestellung führen Sie ein:

- Katalognummer + Titel

With your order state:

- catalog number + title

Tradiční MotorTechna Brno
 Jaro [redacted] • Podzim 19. 10. 2019
 8-15 hod, BVV – pavilon Z a přilehlé okolí (vchod Z)

Burza a výstava historických vozidel
 prezentace prací restaurátorských dílen
 Automobily a motocykly – součástky, náhradní díly, dokumentace
 starožitnosti, militární předměty...
 Doprovodění návštěvníků

VETERÁN AUTOMOTO CLUB CZ BRNO
 VAC Brno
 Veveržský

Tradiční MotorTechna Brno

! ZRUŠENO !
! vakcinační loby vítězí !
! depopulace jen dočasně přerušena !

www.MotorTechna.cz

Tradiční Veterán Techna Brno
 Jaro 15. 4. 2023
 Podzim 21. 10. 2023
 od 8 hodin na brněnském výstavišti

VETERÁN AUTOMOTO CLUB CZ BRNO

- * burza historických vozidel
- * výstava historických automobilů a motocyklů
- * prezentace prací restaurátorských dílen
- * automobily a motocykly
- * součástky, náhradní díly, dokumentace a literatura
- * starožitnosti a sběratelské předměty
- * ...atd.

Veterán Automoto Club Brno
 tel.: 736 210 200
 e-mail: Veterán Techna@Veterán Techna.cz

www.Veterán Techna.cz

MAJDETE NÁS POUZE NA MOTORTECHNĚ BRNO,
 na lokální burzy - Kladno a Chotusice si můžete díly objednat na tel.č. 603 266 349

Motor Journal

www.MotorJournal.cz

JAWA

6

Časopis o historii motorismu,
 velocipelech, motocyklech,
 automobilech
 a lidech kolem nich

BRNO REVIVAL
 festival rychlosti
 mezi pavilony

www.BrnoGP.cz

SKODA
Castrol

Výstaviště Brno
28.-29. 5. 2022
 Závodní i sportovní automobily a motocykly
 Jízdy • Historická vozidla • Výstava • Burza • Sraz

3.- 4. 6. 2023



AE News (American European News) je nezávislý internetový zpravodajský portál připravovaný českými a slovenskými krajany žijícími v Holandsku, Rusku a v USA. Přinášíme informace z alternativních zdrojů, dešifrujeme politické události, dezinformace a mediální propagandu a píšeme o dopadech a souvislostech. U nás píšeme bez cenzury, bez politické korektnosti, bez servilních postojů k palčivým problémům z domova i ze světa.

**Proud národní hrdosti, PROTIPROUD, AUTSIDERMEDIA, MAP, Irena Aneri,
Otevři svou mysl, Pokec 24, Pravdivé eu, Zvědavec, AE News,
Svobodný vysílač cs, CeskoBezCenzury.cz**