

**1.**

L4114 Kč 240,- první díl podlahy,- erste- Teil- Boden

**Tyto díly najdete v souboru :**

**Diese Teile können in der Datei zu finden:**

**These parts can be found in the file:**

- 40. Kliky dveří, zámky a vodítka dveří,- Türgriffe, Türschlösser und Führungen,- Door handles, door locks and guides
- 41. Volanty,- Lenkräder,- Steering wheels
- 42. Profilové těsnění,- Gummidichtung,- Profile seals

- 43. Pryžové díly,- Gummiteile,- Rubber parts
- 44. Hlavní reflektory,- Hauptreflektor,- Main reflectors
- 45. Nárazníky,- Stoßstangen,- Bumpers
- 46. Poklice,- Radkappen,- Covering of wheels
- 47. Gumové zástěrky, pneumatiky,- Radschürze, Reifen,- Rubber protective apron
- 48. Odrazky, stoplamps, směrová světla,- Rückstrahler, Stopplampen, Fahrtrichtungsanzeiger,- Reflectors, stoplamps, directional lights
- 49. Výfuky,- Auspuffe,- Exhausts
- 50. Stěrače,- Scheibenwischer,- Windscreen wipers
- 51. Zpětná zrcátka a držáky,- Rückblicksiegel,- Driving mirrors and holders

## 2. Uložení přední nápravy AERO 30 ,50

### 1. série 1934

### 2. série 1934 - 7.s.1935

### 7. série 1935 - 58.s.1947



Převodovka i rozvodovka jsou v 1.s. menší.

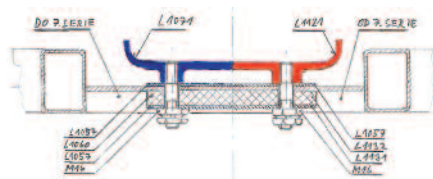


otvor pro protáčení kliku motoru, od 500 vozu



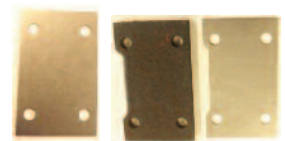
tento typ víka rozvodovky již vyžaduje vybrání v předním mostu šasi pro výztužný oblouk skříňě.

## Uložení rozvodovky AERO 30 (1.s.1934 - 10.série 1936)



L1057 + L1060 + L1057

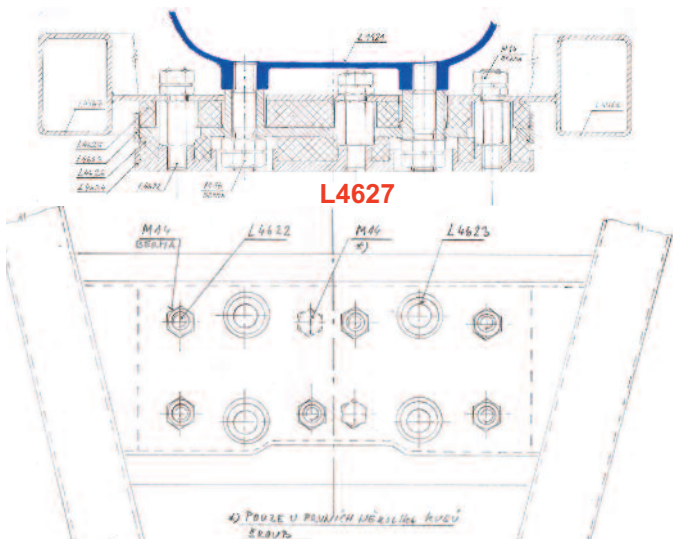
- na rovném spojovacím mostě rámu je položena výztužná ocelová podložka
- L1057 a pod ním dřevěná L1060, která je k mostu přitažena přes stejnou ocelovou podložku L1057.
- Používalo se pro starší typ skříňě L1071.



L1057 + L1132 + L1131

- na zúženém spojovacím mostě rámu je položena výztužná ocelová podložka L1057 a pod ním zúžená dřevěná L1132, která je k mostu přitažena přes ocelovou podložku L1131.
- Používalo se pro novější typ zesílené skříňě L1121, která se začala používat v 7.sérii 1935.

## Uložení rozvodovky na gumě - AERO 30,50 (9.s.1935 - 15.série 1937)



L4627



L4622

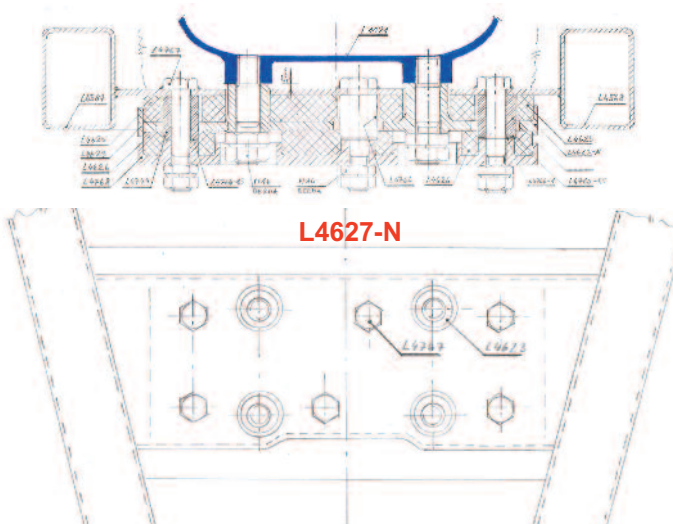
L4624+L4622

L4626

L4623

L4625

- L4627 - původní provedení má navíc i dva šrouby M14, které jsou později zrušeny. (pryžové desky L4625-S a L4626-S dodáváme i s otvory pro dva \*) - šrouby M14).
- do spodní desky L4624 je zašroubováno 6 šroubů L4622, které jsou ukořteny do mostu rámu.
- horní deska L4623 je svarek (ke kterému je ukotvena rozvodovka), stažený mezi pryž. deskami L4625 a L4626, vyčnívá přes otvory v mostu rámu 5mm.



L4627-N



L4768

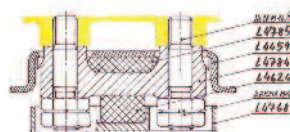
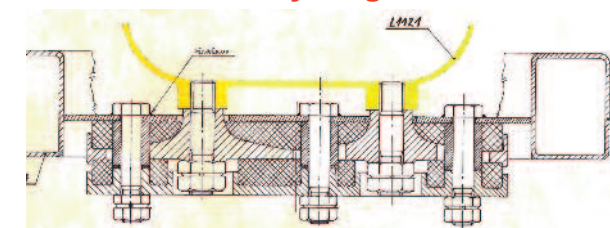
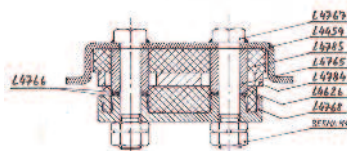
L4626

L4623

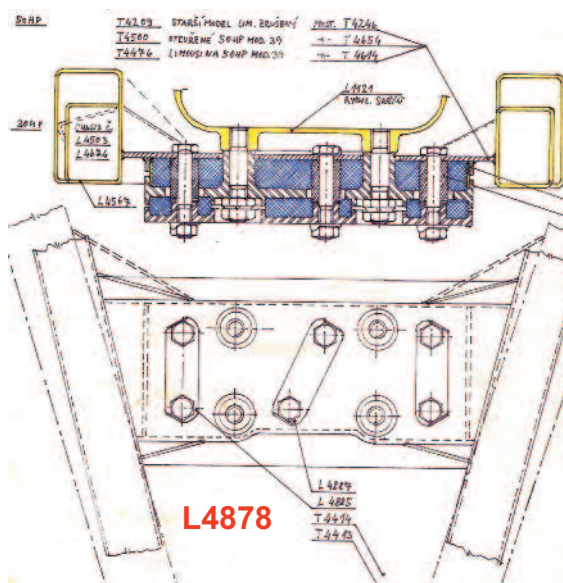
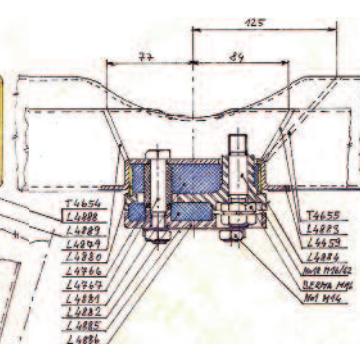
L4625

- L4627-N - novější provedení ve spodní desce L4623 jsou zrušeny závitové a nahrazeny otvory pro šrouby L4767 - má nové katalogové číslo L4768.
- šrouby L4622 jsou nahrazeny šesti šrouby L4767 (a pro zajištění polohy horní desky vyčnívající s rámu 5mm) jsou na nich navléknuty rozpěrné trubky L4765 a 1 kus stavěcího kroužku L4766 (síla 1,5mm) a podle potřeby případně i L4766 - 1mm.
- pryžové desky L4625 a L4626 jsou stejné jako u staršího provedení.
- poslední kusy horní desky L4623 již nejsou svarky, ale odlitky.



**Uložení rozvodovky na gumě - AERO 30,50 (15.s.1937 - 28.série 1939)****L4664****L4768****L4784****L4785****L4765  
L4766-1,5  
L4765-1**

- modernizovaná verze L4627 s vlnovou horní deskou, postupně nahrazuje starší provedení
- spodní deska L4768 a spodní gumová deska L4624 jsou stejné, horní deska L4784 je zesílena kvůli rostoucí váze vozidel. Vytváří charakteristický vlnový tvar zesilující uchycení rozvodovky, horní gumová deska L4785 je také zvlněná
- u modelů 38,39, vyráběných v roce 37 se již objevuje novější provedení dle sestavy L4878

**Uložení rozvodovky na gumě - AERO 30,50 (29.s.1939 - 58.série 1945)****L4878****L4886****L4882****L4884****L4881****L4885****L4887****L4889****L4765-1,5****L4765-1**

- L4878 - další zesílení a zvětšení uložení rozvodovky na gumě používaná pro modely 1938,39
- most je vyztužen odspodu výztuhami L4888, nebo T4654, později i dalšími trojúhelníkovými vzpěrami k podélníkům šasi L4883, L4879
- od roku 1942 jsou zrušeny Berma matice M14 a nahrazeny obyčejnými s použitím dalších sad pojišťovacích plechů L4886 + L4887
- L4992 = přední příčná rozpěra = spojení obou podélníků šasi před mostem - koncem roku 39 u vozů AERO 30

**T4459****Uložení rozvodovky na gumových sílemblocích  
AERO ,50  
(model 39 - některé kabriolety a limusímy)  
1938-40**

- Stále rostoucí váha vozidel vede v roce 1938 u vozů AERO 50 k hledání ještě tužšího uložení rozvodovky. U některých vozidel se vyskytuje přední spojovací (masivní svarek T4516) most připevněný k podélníkům šasi přes 2 gumové sílembloky T5113.



## Uložení přední nápravy , - Befestigung der Vorderachse



L1057 + L1060 + L1057

L1057 + L1132 + L1131

1934 -35,- uložení převodovky v rámu bez odpružení , - 1935 - 36

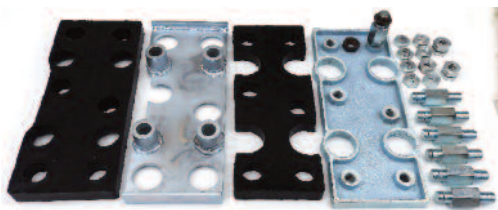
L1057 Kč 530,-Plechová podložka skříně (horní)- na šasi,  
-Obere Metallplatte

L1060 Kč 550,- Podložka skříně dřevěná -pod nosníkem,-  
Untere Holzplatte

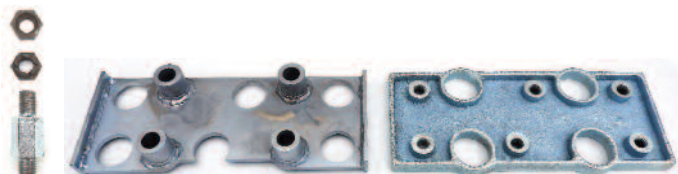
L1131 Kč 530,-Plechová podložka skříně (dolní) (od 1428 vozu),  
-Untere Metallplatte

L1132 Kč 550,-Podložka skříně dřevěná (od 1428 vozu),-  
Untere Holzplatte (bis 1428 Wagen)

Berma M16 Kč 300,- Dvoudílná pojistná matice,-Zweiteilige MutterM16



**L4627**



L4622 Kč 295,-Hlavní šroub gum.uložení (6 ks-na vozidle),-Schraube  
der Gummilagerung

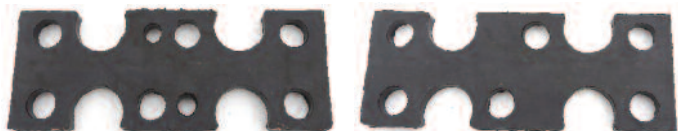
L4623 Kč 3420,-Ocelová deska horní,- Obere Metallplatte

L4624 Kč 3795,-Litinová deska spodní se závitem,-Untere  
Metallplatte mit Gewinde



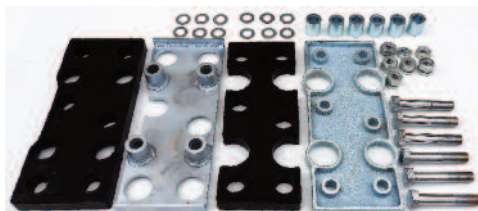
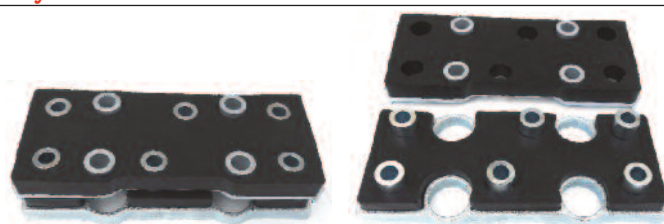
L4625 -S Kč 1310,-Gumová deska horní- starší provedení,-Obere  
Gummiplatte - ältere Version (273x114x20 mm)

L4625 Kč 1290,-Gumová deska horní,-Obere Gummiplatte  
(273x114x20 mm)



L4626 -S Kč1310,-Gumová deska spodní -starší provedení,-Untere  
Gummiplatte - ältere Version (273x102x18,5 mm)

L4626 Kč 1290,-Gumová deska spodní,-Untere Gummiplatte  
(273x102x18,5 mm)



**L4627 N**



L4623 Kč 3420,-Ocelová deska horní,- Obere Metallplatte

L4768 Kč 3700,-Litinová deska spodní bez závitu,-Untere  
Metallplatte ohne Gewinde



L4625 Kč 1290,-Gumová deska horní,-Obere Gummiplatte  
(273x114x20 mm)

L4626 Kč 1290,-Gumová deska spodní,-Untere Gummiplatte  
(273x102x18,5 mm)

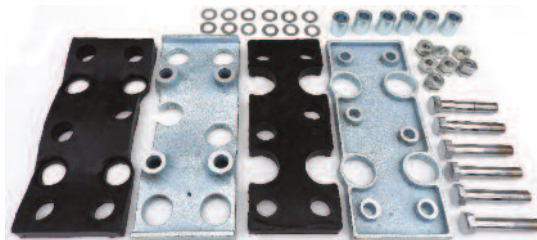
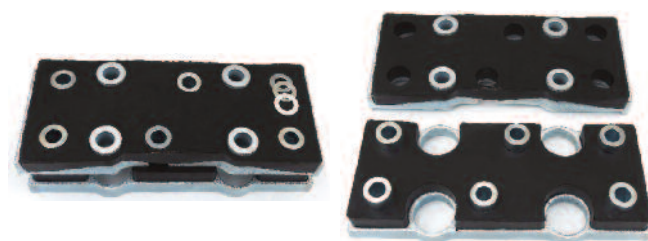
L4664 Kč (35,-) šroub M14x72mm,- Schraube

L4665 Kč 135,-Rozpěrná trubka -29mm (6 ks-na vozidle),-Distanzrohr

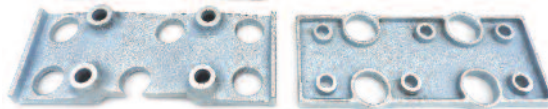
L4666 -1,5 Kč 20,-Stavěcí kroužek síla 1,5mm (6 ks-na vozidle),-  
Stellring Stärke von 1,5 mm

L4666 -1 Kč 20,-Stavěcí kroužek síla 1mm (dle potřeby(6)), -  
Stellring Stärke von 1 mm

Berma M14 Kč 280,- Dvoudílná pojistná matice ,-Zweiteilige  
MutterM14



**L4664**



L4784 Kč 3865,-Litinová deska horní vlnovitá,- Gewellte obere  
Gussplatte der vorderen Gummilagerung

L4768 Kč 3700,-Litinová deska spodní bez závitu,-Untere  
Metallplatte ohne Gewinde





**L4626 Kč 1290,-** Gumová deska spodní, -Untere Gummiplatte  
(273x102x18,5 mm)

**L4785 Kč 1310,-** Gumová deska horní vlnovitá, -Gewellte obere  
Gummiplatte der vorderen Gummilagerung

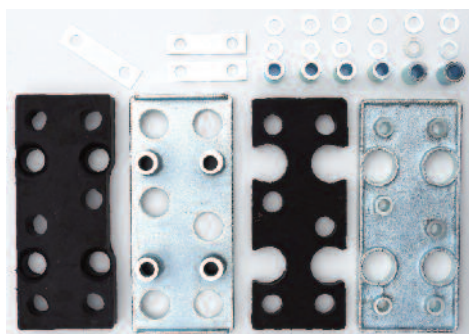
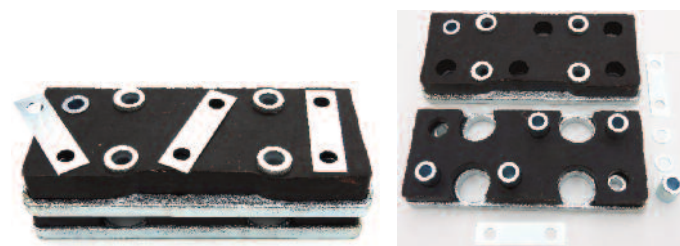
**L4664 Kč (35,-)** šroub M14x72mm, - Schraube

**L4665 Kč 135,-** Rozpěrná trubka -29mm (6 ks-na vozidle), -Distanzrohr

**L4666 -1,5 Kč 20,-** Stavěcí kroužek síla 1,5mm (6 ks-na vozidle), -  
Stellring Stärke von 1,5 mm

**L4666 -1 Kč 20,-** Stavěcí kroužek síla 1mm (dle potřeby(6)), -  
Stellring Stärke von 1 mm

**Berma M14 Kč 280,-** Dvoudílná pojistná matice , -Zweiteilige MutterM14



**L4878**



**L4881 Kč 1310,-** Gumová deska horní, -Obere Gummiplatte  
(282x113x27 mm)

**L4882 Kč 1310,-** Gumová deska spodní, -Untere Gummiplatte  
(280x114x17 mm)



**L4884 Kč 3820,-** Horní kovová deska; Obere Metallplatte

**L4885 Kč 30,-** Pojistění vnějších matic (2(4) ks-na vozidle), -  
Versicherungen äußeren Muttern

**L4886 Kč 3820,-** Spodní kovová deska; Untere Metallplatte

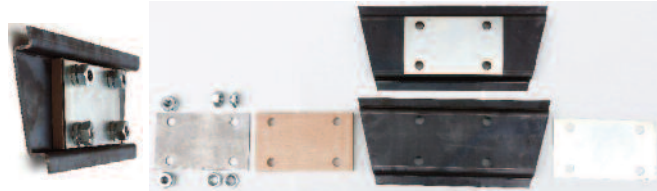
**L4887 Kč 30,-** Pojistění vnitřních matic (1(2) ks-na vozidle), -  
Versicherungen Innen Muttern

**L4889 Kč 135,-** Rozpěrná trubka - 34mm, -Distanzrohr

**L4666 -1,5 Kč 20,-** Stavěcí kroužek síla 1,5mm (6 ks-na vozidle), -  
Stellring Stärke von 1,5 mm

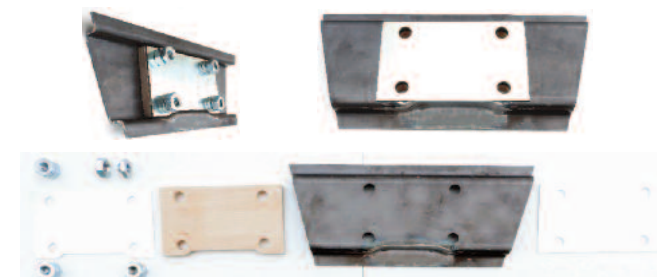
**L4666 -1 Kč 20,-** Stavěcí kroužek síla 1mm (dle potřeby(6)), -  
Stellring Stärke von 1 mm

**Berma M14 Kč 280,-** Dvoudílná pojistná matice , -Zweiteilige  
MutterM14



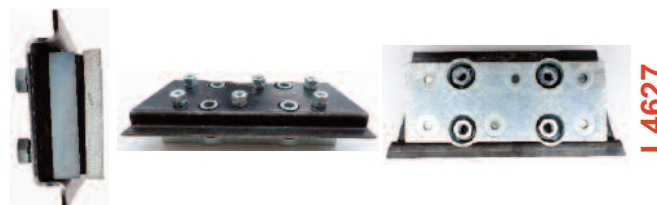
**L4459-ST-34**

**L4459-ST-34 Kč 1420,-** Přední most rámu **rovný**, - vorderen  
Chassisbrücke - **geradeaus**

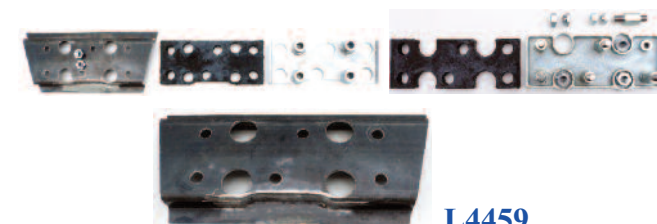


**L4459-ST-35**

**L4459-ST-35 Kč 1965,-** Přední most rámu **zúžený** (pro nový typ  
rozvodovky), - Vordere Brücke Chassis - Verschmälerung eines  
neuen Typs Achse

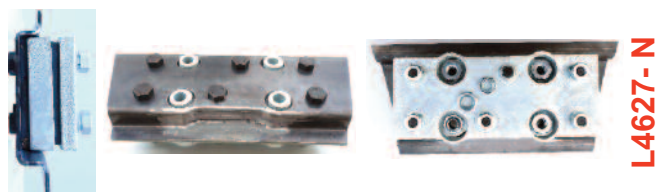


**L4627**



**L4459**

**L4459 Kč 2635,-** Přední most rámu (pro uložení na gumě  
**L4627, L4664**), - Vordere Brücke Chassis (zu sparen auf Gummi)



**L4627- N**



**L4459**

**L4459 Kč 2635,-**Přední most rámu (pro uložení na gumě **L4627**,  
**L4664**),- Vordere Brücke Chassis (zu sparen auf Gummi)



**L4664**



**L4459**

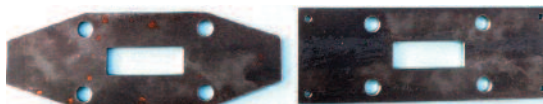
**L4459 Kč 2355,-**Přední most rámu (pro uložení na gumě **L4627**,  
**L4664**),- Vordere Brücke Chassis (zu sparen auf Gummi)



**L4459-39**

**L4459 - 39 Kč 3230,-**Přední most rámu - **vyztužený** (pro uložení  
na gumě **L4887**),- Führende Brücke verstärkte Chassis (zu sparen  
auf Gummi **L4887**)

## Přední pera,- Vordere Wagenfeder

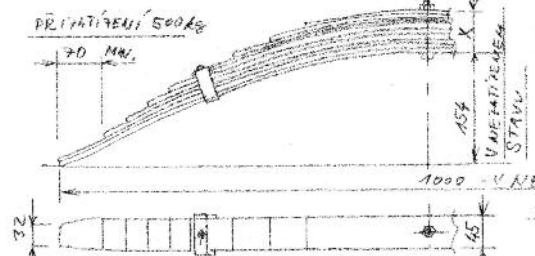


**L3072, T3006**

**L3072 Kč 450** Podložka pera,- Beilage der vorderen Wagenfeder

**T3006 Kč 450** Podložka pera pro upevnění kornoutu ventilátoru  
Beilage der vorderen Wagenfeder( für befestigung -Windfang)

**Berma M16 Kč 300,-** Dvoudílná pojistná matice,-Zweiteilige Mutter M16



přední

**PP-X=52 Kč (xxxx,-)** přední pero **AERO30-1934-5** renovované  
,doprodej,-Vordere Wagenfeder,-Schlusverkauft

**PP-X=58 Kč (xxxx,-)** přední pero **A30-limulina a kabriolet 1936 -**  
**,AERO50 -všechny typy,-** renovované,doprodej,-  
Vordere Wagenfeder(**A30-Limusine and Cabriolet 1936**  
**-,AERO50 -1937-Schlusverkauft**

**PP-X=70 Kč (xxxx,-)** přední pero **AERO50- rozšířená limulina a**  
**kabriolet 1938,-** renovované,doprodej  
Vordere Wagenfeder(**AERO50 -Breite-(Limusine und**  
**Cabriolet) 1938 -Schlusverkauft**

**PP-X=76 Kč (xxxx,-)** přední pero **A50- limulina a kabriolet**  
**1939,-Vordere Wagenfeder AERO50 -Limusine and**  
**Cabriolet ,,-Schlusverkauft**



**L3075 415 Kč,-** Podložka konců předního pera (pertainax-45,5 x  
34,5 mm),-Unterlage des vorderen Wagenfederendes

**L3200 375 Kč,-** Podložka středu předního pera (dřevo - 160 x 45  
mm),-Unterlegscheibe Mitte der vorderen Blattfeder  
(Holz - 160 x 45 mm)

## při objednávce uvádějte :

- **katalogové číslo + název**

- **adresu + mobilní telefonní číslo**

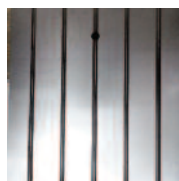
- u mnoha zásilek lze vybrat doručování v  
dopoledních, nebo odpoledních hodinách

- díly jsou zasílány jako balík do ruky, nebo  
na poštu (při uvedení t.č. vám pošta zašle  
oznámení o termínu doručení - a ten si mů  
žete dle potřeby změnit).

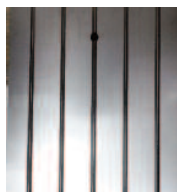
- ceník dobírek je v dodacích podmínkách



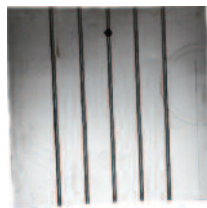
3.



**750x705mm**  
**AERO 30**  
2580,- Kč



**770x785mm**  
**AERO 50**  
2940,- Kč



**1000x1000mm**  
**AERO 50 mod.1939**  
3170,- Kč

1 mm plech - podlaha - AERO pod motor,-  
1 mm Blech - Boden - AERO unter dem Motor

tyto díly nelze zasílat na dobírku !

Diese Teile können nicht per Post verschickt werden!

L4055-37 Kč 1990,- Zadní most rámu (prohnutý),-Der hintere  
Fahrgestell Rahmenbrücke (gebogen) -

Ceník čepů zadní osy najdete v souboru : AERO 30,50  
Preishinterachse-bolzen sind in der Datei zur  
Verfügung: AERO 30,50

4.



**1200x1630mm**  
**AERO 30,50**  
roaster a sport  
(3815,- Kč)



**1200x1830mm**  
**AERO 30,50**  
limusina- prodloužená  
4000,- Kč



**1350x1900mm**  
**AERO 50 mod.1939**  
rozšířená karoserie  
4740,- Kč

1 mm plech - podlaha - AERO - střední díl,-  
1 mm Blech - Boden - AERO - Mittelteil

tyto díly nelze zasílat na dobírku !

Diese Teile können nicht per Post verschickt werden!

L4118

(1934 - 1937)

L4118

uložení zadní nápravy - rovný zadní nosník

Hinterachse Montage- gerader hinterer Träger

L4118 1590 Kč,- Spojnice šasi,- Verbindungs Chassis



5.



zadní díl podlahy šasi,-Rückseite Boden-Chassis- 1500,-Kč

tyto díly nelze zasílat na dobírku !

Diese Teile können nicht per Post verschickt werden!

L4118-39 L4118-38

(1937 - 1947)

L4118-P

uložení zadní nápravy - prohnutý zadní nosník

Hinterachse Montage- verbogen hinterer Träger

L4118-38 1600 Kč,- Spojnice šasi levá,- Verbindungs Chassis -  
links

L4118-P 1600 Kč,- Spojnice šasi pravá,- Verbindungs Chassis -  
rechts

6.



**L4055-1934**



**L4055-1935-37**



**L4055 + L2154+L2155**



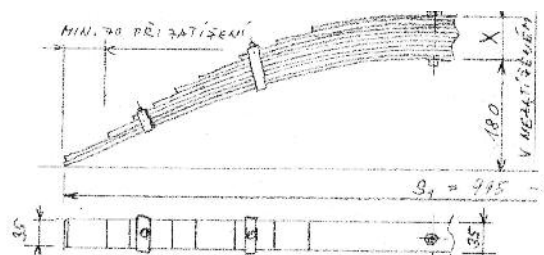
**L4055-1937-47(AERO30)**

L4055-34 Kč 1870,- Zadní most rámu (rovný),-Der hintere  
Fahrgestell Rahmenbrücke (gerade) -

L4055-35 Kč 1870,- Zadní most rámu (rovný),-Der hintere  
Fahrgestell Rahmenbrücke (gerade) -

(u rovného mostu jsou nutné podložky per L2154+5),-(Für eine  
gerade Brückenrahmen benötigt Scheiben L2154+5)

## Zadní pera,- Hintere Wagenfeder



zadní

PP-X=41 Kč (xxxx,-) zadní pera A30-1934 renovované,doprodej,-  
Hintere Wagenfeder AERO 30 -1934 ,-Schlusverkauft

PP-X=49 Kč (xxxx) zadní pera A30-1939 (limusina)  
renovované,doprodej,- Hintere Wagenfeder AERO 30 -  
1939 (Limusine ) ,-Schlusverkauft

PP-X=49 Kč (xxxx) zadní pera - delší A30-1939-rozšířený  
kabriolet- renovované,doprodej,- Hintere Wagenfeder  
AERO 30 -1939 Breite Cabriolet,-Schlusverkauft  
(langausführung)

PP-X=70 Kč (xxxx) zadní pera - delší AERO 50-1939-  
Rozšířený kabriolet ( limusina) renovované,doprodej,-  
AERO 50 -1939 Breite (Cabriolet und Limusine),-  
(langausführung) -Schlusverkauf



**L2106 395 Kč,-** Podložka konců zadního pera (pertinax - 35,5 x 31,5 mm), - *Unterlage des hinteren Wagenfederendes*  
**L2154+2155 115Kč,-** Podložka středu zadního pera (110x35mm), - *Unterlegscheibe Mitte der hinteren Blattfeder*  
(do poloviny roku 1937,- bis Mitte-1937)



Kryt zadních per do modelu 1938,- *Abdeckung hinten Feder bis Modell 1938*



Kryt zadních per od modelu 1938,- *Abdeckung hinten Feder von Modell 1938*



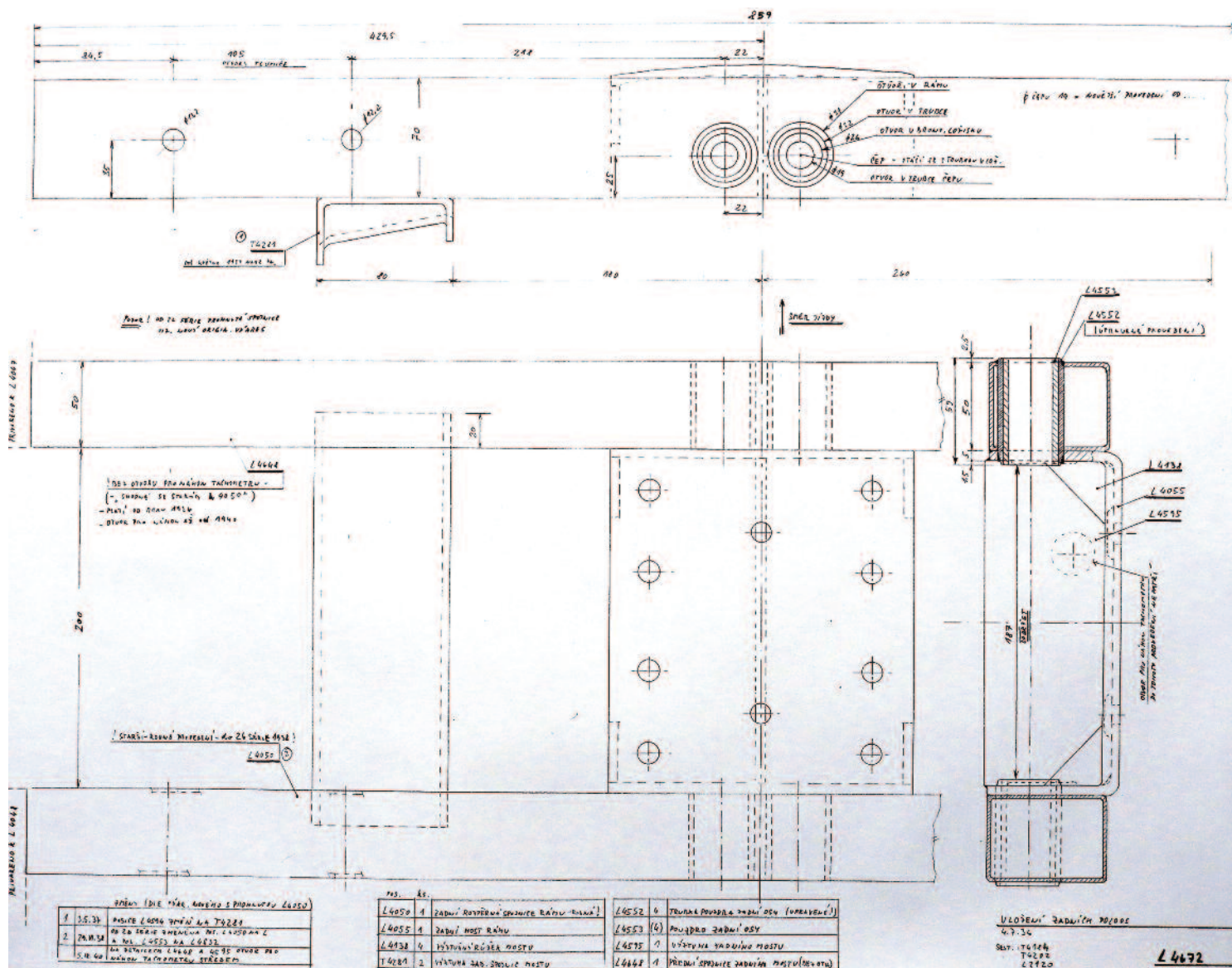
**L4177 1640 Kč,-** Spodní část krytu zadních per **948x220-76 mm,-**  
*Der untere Teil der Hinterachse Gehäuse*

**L4177 820 Kč,-** Zasouvátko krytu zadních per **497x220 mm,-**  
*Deckel für Rückenfedern* (Aero 30,50)

**L4177 1640 Kč,-** Spodní část krytu zadních per **948x208-76 mm,-**  
*Der untere Teil der Hinterachse Gehäuse*

**L4177 820 Kč,-** Zasouvátko krytu zadních per **497x206 mm,-**  
*Deckel für Rückenfedern* (Aero 30,50)

## Uložení zadní nápravy (od modelu 1936) ,- *Befestigung der Hinterachse (ab Modell 1936)*





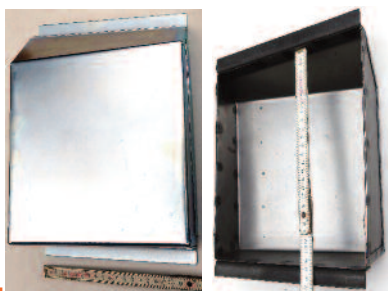
**22.**

**20.**



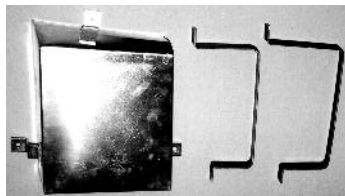
- L4245 Kč 465,-** Krycí plech předku chassis pravý,- *Rechtes Verdeckungsblech des Fahrgestell-Vorderteiles* (AERO 30,50)  
**L4246 Kč 465,-** Krycí plech předku chassis levý,-*Linkes Verdeckungsblech des Fahrgestell-Vorderteiles*  
**L4245-Mod.39 Kč 475,-** Krycí plech předku chassis pravý,-*Rechtes Verdeckungsblech des Fahrgestell-Vorderteiles* (AERO 30)  
**L4246-Mod.39 Kč 475,-** Krycí plech předku chassis levý,- *Linkes Verdeckungsblech des Fahrgestell-Vorderteiles*

**21.**



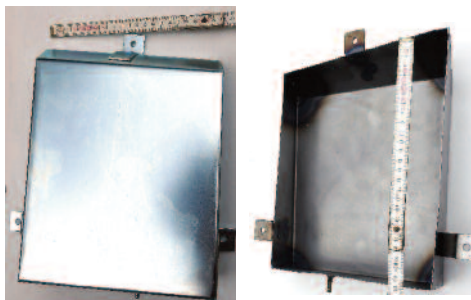
AERO 30,50 -1935-1938

- L4292 Kč 2820,-** Zákryt baterie -*zinkováno,-*  
*Akkumulatorverkleidung - verzinkt*  
**L4292 Kč 2720,-** Zákryt baterie,-*Akkumulatorverkleidung*  
*260 x 205 mm*



AERO 30,50 1937 - 1947

L4292, L4291, L4292



*260 x 205 mm*

- L4292 Kč 2930,-** Zákryt akumulátoru -*zinkováno,-*  
*Akkumulatorabdecken - verzinkt*  
**L4292 Kč 2830,-** Zákryt akumulátoru,-*Akkumulatorabdecken*  
**L4290+L4291 Kč (675),-** Těmen akumulátoru horní+dolní,-*Halter*



(L4386+L10048)

L4361

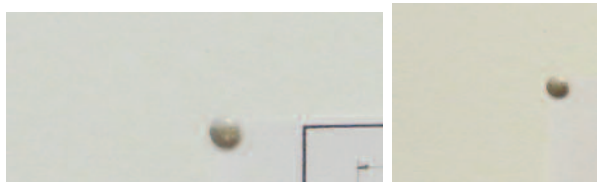
AERO 30,50 - 1935-1947

**L4361 Kč 645,-** držák bovdenové hadicebrzdy,-Halter Bowden  
*Schlauch-bremse*



**(L7201-DP) Kč xxxx,-** Dřevěná podložka pro uložení předního  
sedadla ,-Der Holzsockel, um den vorderen Sitz zu halten -  
(1130 x 420 mm)

**23.**



**L4309 Kč( 8995,-)** pedálová podlaha **AERO 30** (od modelu 1936),-  
*AERO 30 Bodenpedal (Modell 1936-1947), -*

**L4309 Kč xxxx,-** pedálová podlaha **AERO 50** (model 1936-37),-  
*AERO 50 Bodenpedal (Modell 1936-1937), -*



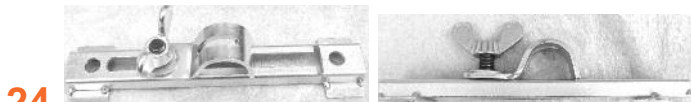
**L4309 Kč 190,-** Těsnicí deska pedálů (A30 mod.34-35)- rozteč pedálů  
101mm,- *Dichtungsplatte Pedale*

**L4600 Kč 225,-** Těsnicí deska pedálů (A30,50 mod.36-37)- rozteč  
pedálů 101mm,- *Dichtungsplatte Pedale (101 mm Abstand Pedale)*

**L4601 Kč 225,-** Těsnění pedálů -pryž (A30,50 mod.36-37)- rozteč  
pedálů 101mm,- *Dichtung Pedale -Gummi (101 mm Abstand Pedale)*

**L4600-37 Kč 225,-** Těsnicí deska pedálů (A30,50 mod.37-47)- rozteč  
pedálů 110mm,- *Dichtungsplatte Pedale (110 mm Abstand Pedale)*

**L4601-37 Kč 225,-** Těsnění pedálů -pryž (A30,50 mod.37-47)- rozteč  
pedálů 110mm,-*Dichtung Pedale -Gummi (110 mm Abstand Pedale)*



**24.**

**L7038/a Kč 1030,-**

Držák trubkového sedadla,- *Rohrsitzhalterung*



**L7201 Kč (xxxx,-)** Kovový rám pro uložení předního sedadla bez  
dřeva,- *Der Metallrahmen um das Vordersitz ohne Holz halten,*  
1150 x 440 mm, nebo 1120 x 440 mm

**25.**



**P-víko-zp. Kč 1690,-** Západka + držák + pero závěru víka pravý

*Der Zwischenspeicher + Halter+ Feder das rechte des Deckels*

**L-víko-zl. Kč 1690,-** Západka + držák + pero závěru víka levý

*Der Zwischenspeicher + Halter+ Feder das linke des Deckels*

**L5541 Kč 405,-** Pero uzávěru víka karoserie roasteru levé,-

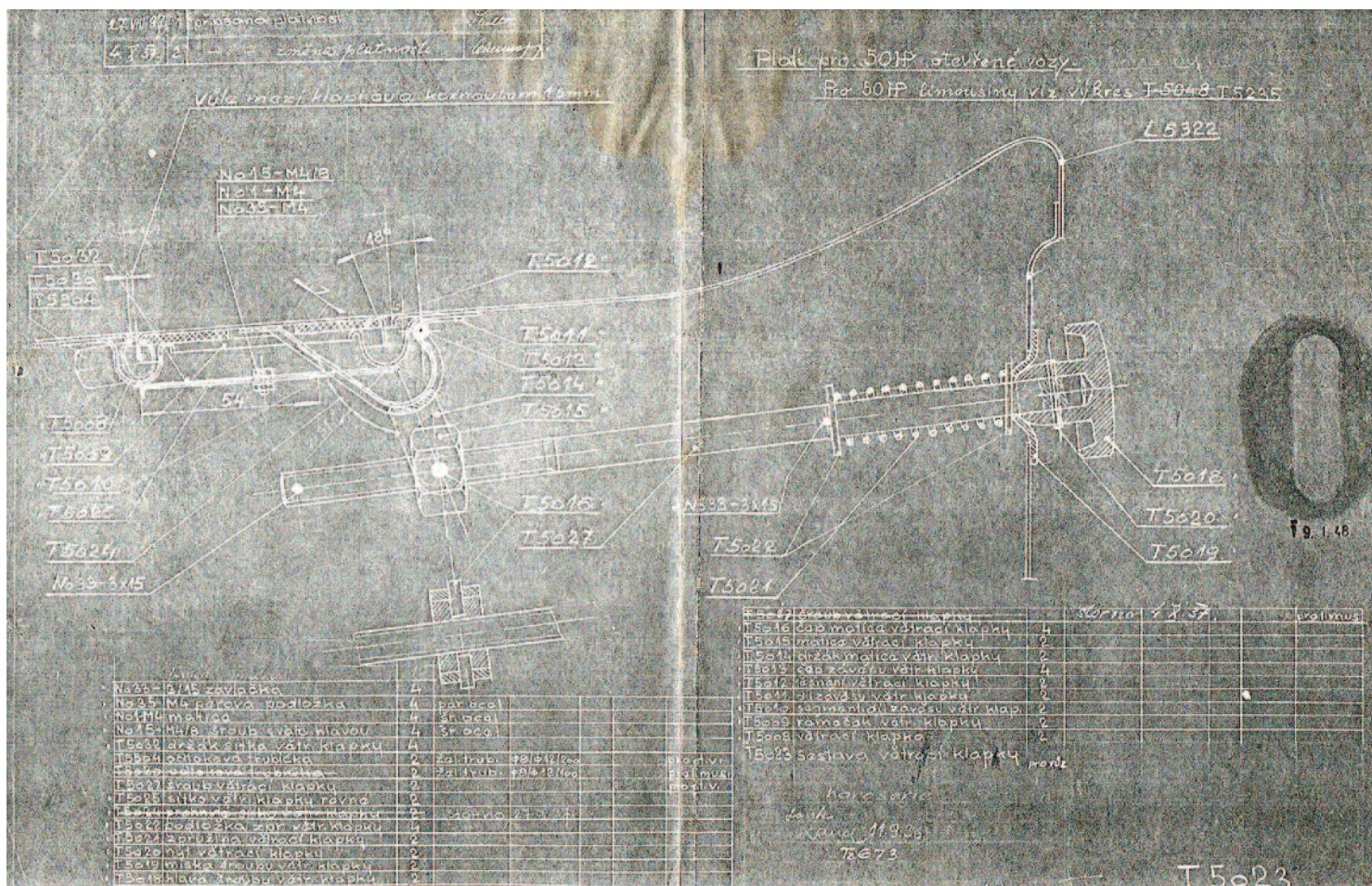
**L5542 Kč 405,-** Pero uzávěru víka karoserie roasteru pravé,-  
*rechte Feder*

**P-víko-zp. Kč 3150,-** Západka + držák + pero závěru víka pravý-  
chromovaný,- - .....verchromt

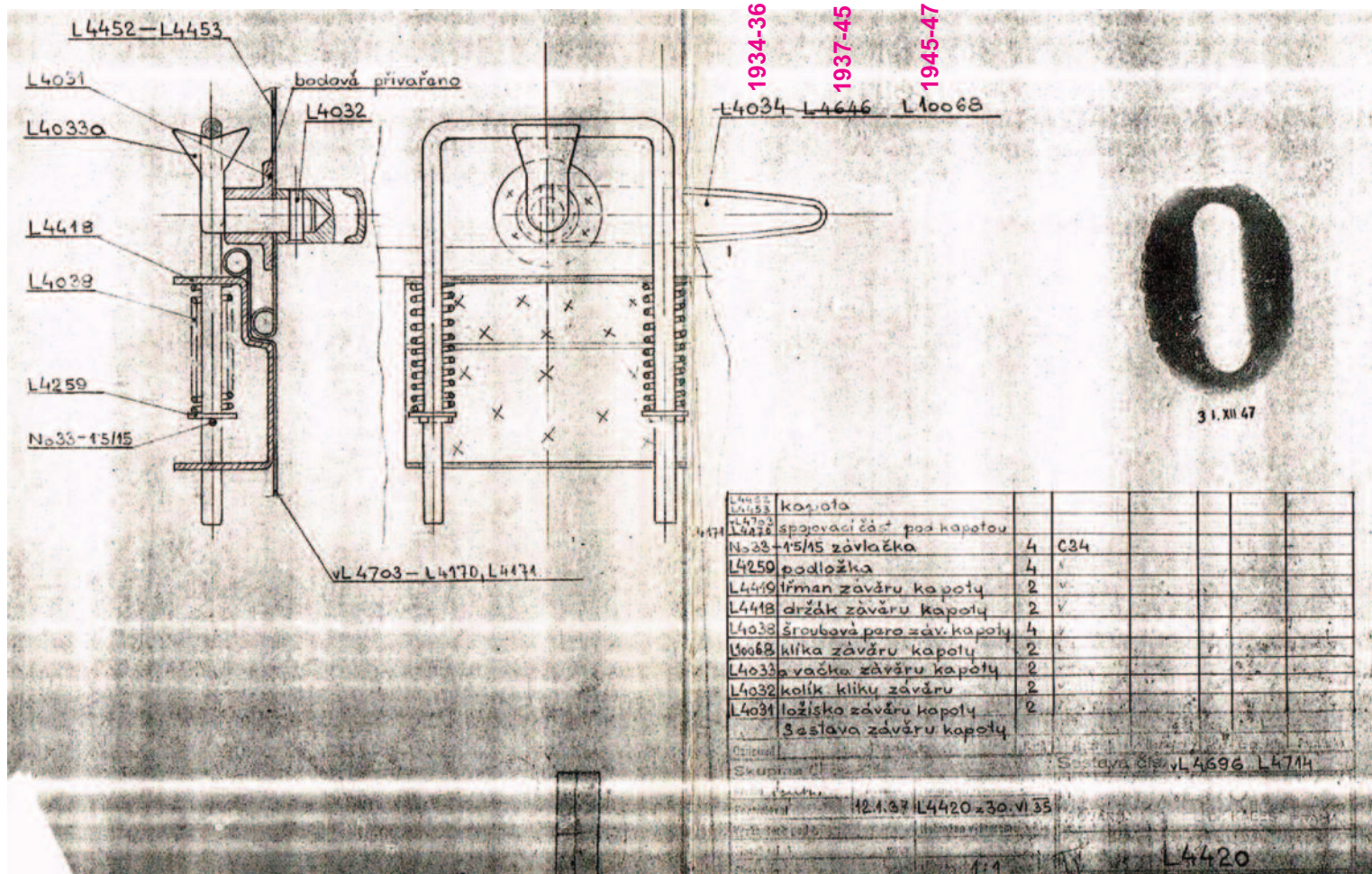
**L-víko-zl. Kč 3150,-** Západka + držák + pero závěru víka levý-  
chromovaný,- - .....verchromt



### 30. Sestava větrací klapky pro vozy AERO 50 - 1936-7, (AERO 30)

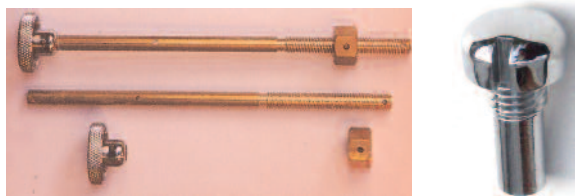


### 31. Sestava závěru kapoty pro vozy AERO 30, 50





## 30.



**T5018 Kč (2210,-)** (Aero 50-1936-38)-Hlava šroubu větrací klapky, - Kopf von Ventilationschraube

**T5027+.. Kč 2935,-** Šroub větrací klapky s maticí ; Ventilationschraube mit Mutter

**L5358 Kč 1060,-** Horní šroub závěsu dveří chromovaný obere Schranke für Türsekarnier verchromt



**T5012 Kč 290,-** Těsnění větrací klapky, - Dichtung Lufklappen

**T5025 Kč 315,-** Sítko větrací klapky, - Sieb Lüftungskappen

**T5021 Kč 215,-** Pružina větrací klapky, - Feder für Lüftungsklappe



-nerez,-Edelstahl

**L4419 Kč 590,-** Trmen závěru kapoty+(L4259,+No33-1,5/15), - Steigbügel Ende der Motorhaube

**L4038 Kč 215,-** Pero závěru kapoty (nerez), - Feder des Motorhaubenverschlusses



-nerez,-Edelstahl

**L4296 Kč 300,-** Podpěra kapoty pravá, -Unterstützung Motorhaube rechts

**L4299 Kč 300,-** Podpěra kapoty levá, -U.M. links



L4033 L4038 L4646 T5172

**L4033 Kč 975,-** Váčka závěsu kapoty prům.-durchm. -10;10.5;11 mm -Nocke des Motorhaubenverschlusses

**L4038 Kč 2710,-** Aero 30 1934 - 36

Klika stahováku kapoty, - Kl inke des Motorhaubenverschlusses

**L4646 Kč 2710,-** Aero 30,50 -1937 - 38-, 41-47

Klika stahováku kapoty, - Kl inke des Motorhaubenverschlusses

**T5172 Kč xxxx,-** Aero 30,50 -mod.1939 -

Klika stahováku kapoty, - Kl inke des Motorhaubenverschlusses

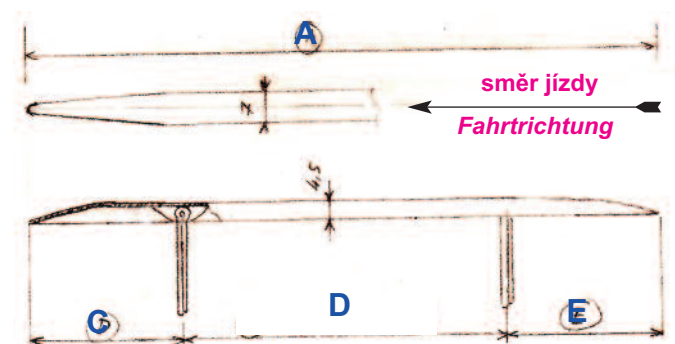


## 32.

**T4032 Kč 4115,-** Znak lišty kapoty, - 50 Schilder Motorhaube

**Další najdete v souboru : Nápis na chladič, tachomertry, hodiny,-**

## 33. Ozdobné lišty karoserie,-



## Zierleisten Karosseri



**Lišta-1-CH Kč (2620),-** Horní lišta kapoty AERO 50 mod. 1937 (6x) , 1938(4x) - chromovaná, - Die obere Leiste Motorhaube Aero 50 mod.1937(6x) , 1938(4x)

A=890mm,, C=45mm, D=3x200+195mm, E=50mm,

**Lišta-2-CH Kč (2080),-** Spodní lišta kapoty přední AERO 50 mod. 1937 (2x) - chromovaná, - Die untere Zeile der Fronthaube Aero 50 mod. 1937 (2x) - verchromt

A=430mm,, C=45mm, D=200+135mm, E=50mm,

**Lišta-3-CH Kč (2080),-** Spodní lišta kapoty zadní AERO 50 mod. 1937 (2x) - chromovaná, - Die untere Zeile untere Linie der Motorhaube hinten Aero 50 mod. 1937 (2x) - chrom

A=425mm,, C=45mm, D=165+165mm, E=50mm,

**Lišta-4-CH Kč (1860),-** Lišty bočnice AERO 50 mod. 1937 (4x) - chromované, -Seitenzeilen Aero 50 mod. 1937 (4x) - chrom

A=330mm,, C=45mm, D=135+100mm, E=50mm,

**Lišta-5-CH Kč (2000),-** Lišty bočnice AERO 50 mod. 1938 (4x) - chromované, -Seitenzeilen Aero 50 mod. 1938 (4x) - chrom

A=320mm,, C=40mm, D=135+100mm, E=45mm,

**Lišta-6-CH Kč (3205),-** Lišta stupačky AERO 30 mod. 1939 -

sport, nebo roaster (2x) - chromovaná (L5462), Bar Schritten Aero

30 mod. 1939 - Sport, oder Röster (2x) - verchromt (L5462)

A=900mm,, C=30mm, D=6x140mm, E=30mm,

**Lišta-7-CH Kč (2880),-** Lišta stupačky AERO 30 mod. 1939 - sport, nebo roaster (2x) - chromovaná (L5463), Bar Schritten Aero

30 mod. 1939 - Sport, oder Röster (2x) - verchromt (L5463)

A=530mm,, C=25mm, D=4x120mm, E=25mm,

**Lišta-8-CH Kč (3890),-** Lišta stupačky AERO 30 mod. 1939 -

limusína (2x) - chromovaná (L5745), Bar Schritten Aero 30 mod.

1939 - Limusine (2x) - Chrom (L5745)

A=1100mm,, C=25mm, D=7x150mm, E=25mm,

**Lišta-9-CH Kč (2980),-** Lišta stupačky AERO 30 mod. 1939 -

limusína (2x) - chromovaná (L5746), Bar Schritten Aero 30 mod.

1939 - Limusine (2x) - Chrom (L5746)

A=700mm,, C=30mm, D=4x160mm, E=30mm,

**Lišta-10-CH Kč (3685),-** Lišta stupačky AERO 50 mod. 1939 -

sport, nebo roaster (2x) - chromovaná (T5554), Bar Schritten Aero

50 mod. 1939 - Sport, oder Röster (2x) - verchromt (T5554)

A=950mm,, C=25mm, D=6x150mm, E=25mm,

**Lišta-11-CH Kč (2990),-** Lišta stupačky AERO 50 mod. 1939 -

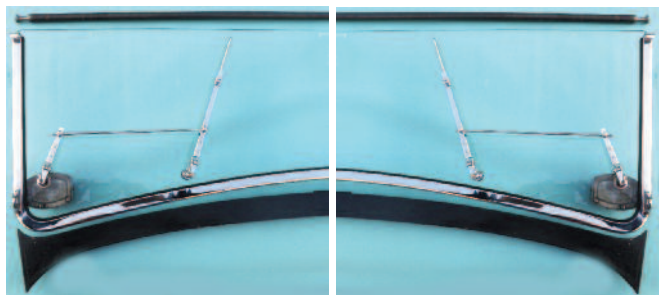
sport, nebo roaster (2x) - chromovaná (T5554), Bar Schritten Aero

50 mod. 1939 - Sport, oder Röster (2x) - verchromt (T5554)

A=630mm,, C=25mm, D=4x145mm, E=25mm,

Doporučujeme přeměřit ozdobné lišty použité na vašem vozidle, - Empfohlen Messlänge von Beschnitt an Ihrem Fahrzeug verwendet -

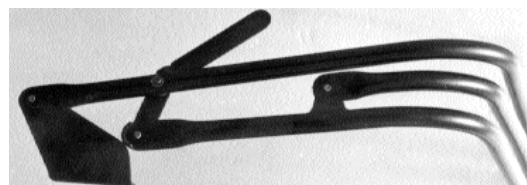


**34.**

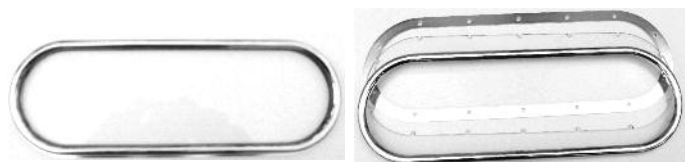
Stěrače : RS2 + RS5 + RS3K + RS4 : Scheibenwischer

**L 5301+L5302 Kč 8600,-** Držák sklopného okna otevř. vozu pravý a levý,-Rechter und linker Windschutzscheiben-halter für Offenen Wag.**L5369 Kč 245,-** Levá podložka držáku,- Linke Unterlage des Halters**L5370 Kč 245,-** pravá podložka držáku,- Rechter Unterlage des Halters**L5314 Kč 6,-** Šroub držáku chromovaný -M6**L5307 Kč 2255,-** Vroubkovaná matice sklopného rámu  
Verchromte gerillte Mutter der Windschutzscheibe**L5438 Kč (145)-** Podložka matice L5307-chromovaná,- Beilage für L5307 - verchromt**L5309 Kč ,-** Podložka matice L5307-fibr**L5308 Kč 1205,-** Šroub vroubkované matice L5307,- Verchromte Schraube für L5307**35.**

L5387,-L5388,-L5389,-L5386

**Kč 17240,-** Aero 30,50-Trubk.konstr.střechy sportovní 4.sic  
(A30,50) ,-Rohrhalterung für Stoffdach-Sport 4 Sitcer**L5386 Kč (1250),-** Lůžko střechy levé ,- Linkes Lager des Bogens**L5387 Kč (1250),-** Lůžko střechy pravé ,- Rechtes Lager des Bogens**L5388 Kč (1250),-** Napínák střechy pravý ,- Rechtes Dachspanner**L5389 Kč (1250),-** Napínák střechy levý ,- Linker Dachspanner

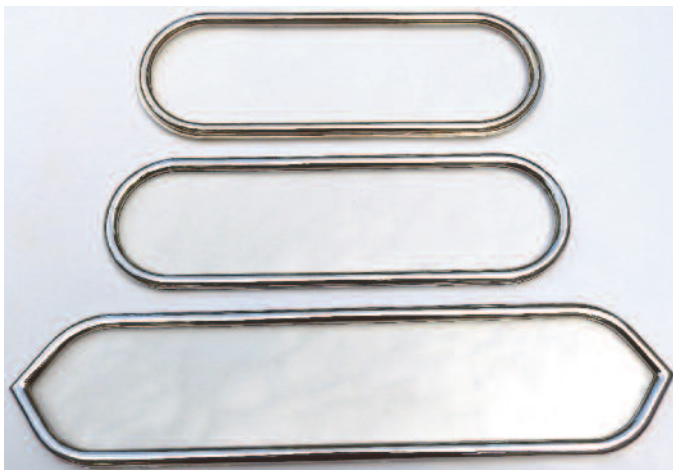
L5566,-L5564,-L5564,-L5567

**Kč 16650,-** Aero 30,50 - Trubková konstrukce střechy  
roaster (2+1) ,- Rohrhalterung für Stoffdach - Roadster**L5566 Kč (1200),-** Napínák střechy levý ,- Linker Dachspanner**L5564 Kč (700),-** Levé lůžko střechy ,- Linkes Lager des Bogens**L5565 Kč (700),-** Pravé lůžko střechy ,- Rechtes Lager des Bogens**L5567 Kč (1200),-** Napínák střechy pravý ,- Rechtes Dachspanner**Kč 8700,-** Z1-Okénko do plátěné střechy (chromovaný rámeček +  
plexi + vnitřní rámeček)- 400x135 mm,-Fenster zum Stoffdach**L5392 Kč 1475,-** Trubka střechy,- Rohr der Spannvorrichtung des Verdeckes - Pr.20 x 1089 mm**L5392-CH Kč 3040,-** Trubka střechy -chromovaná,- Rohr der Spannvorrichtung des Verdeckes - verchromt**L5311-3 Kč 4130,-** Sklo před řidiče 1070 x výška 330 mm,-Glas der Windschutzscheibe -330 mm**L5311-4 Kč 3630,-** Sklo před řidiče 1070 x výška 340 mm,-Glas der Windschutzscheibe -340 mm**L5413-3 Kč 19630,-** Sklopný rám výška 330 mm,- doprodej  
Windschutzscheibenrahmen -330 mm**L5413-4 Kč 19630,-** Sklopný rám výška 340 mm,- doprodej  
Windschutzscheibenrahmen -340 mm**L5377 Kč ,-** Obložení kování lišty -kůže,- Verkleidung des Beschlages**L5407 ,-** Těsnící guma lišty a kornoutu (GP36),- Gummidichtung zwischen Leiste und Spritzwunderkleidung**L5416 ,-** Těsnící guma lišty a rámu (GP23),-Gummidichtung zwischen Leiste und Rahmen**L5419 ,-** Těsnící guma skla (GP4),- Gummidichtung der Glasscheibe

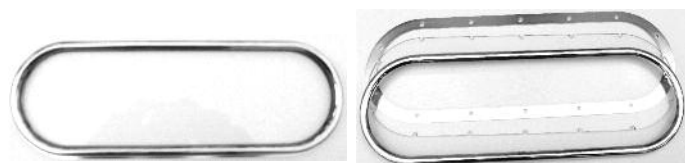
L 5303

**L 5303 Kč 2175,-** Dorazová lišta sklopného rámu  
Begrenzungsleiste der Windschutzscheibe 1060 x 155 mm**Další najdete v souboru,- Eine weitere in der Datei  
gefunden werden,- Another you can find in the file :  
Stěrače,- Scheibenwischer,- Windscreen wipers****37.****L5312 Kč (40000,-)** Úplná postranice chromovaná levá a pravá -  
doprodej,-Kompletter linker Seitenteil - verchromt, links undrechts  
- doprodej**L5374 Kč (230),-** Těsnící guma rohu postranice,-  
Die Gummidichtungs Eckfenster**g70 GP120** Těsnící guma,- Gummidichtung**T5308 Kč (590),-** Lišta přední guma,- Leiste Vordergummidichtung**L5373 Kč (470),-** Pásek rohu postranice,- Leiste - Eckfenster

**Okénka do plátěné střechy, Fenster zum Stoffdach**



**TYP : Z1** 400x135 mm, **Z2** 430x130 mm, **Z3** 560x130 mm



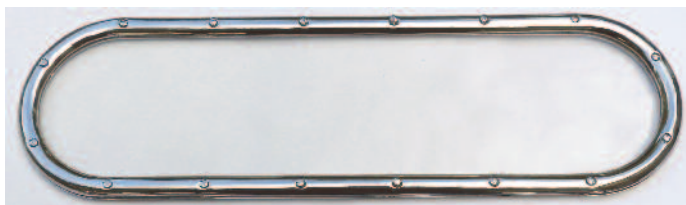
**Kč 8700,- Z1-Okénko do plátěné střechy** (chromovaný rámeček + plexi + vnitřní rámeček) - 400x135 mm, -Fenster zum Stoffdach  
Chromovaný, nebo niklovaný, - Verchromt oder vernickelt



**Kč 9400,- Z2-Okénko do plátěné střechy** (chromovaný rámeček + plexi + vnitřní rámeček) - 430x130 mm, -Fenster zum Stoffdach-verchromt



**Kč 10820,- Z3-Okénko do plátěné střechy** (chromovaný rámeček + plexi + vnitřní rámeček) - 560x130 mm, -Fenster zum Stoffdach-verchromt

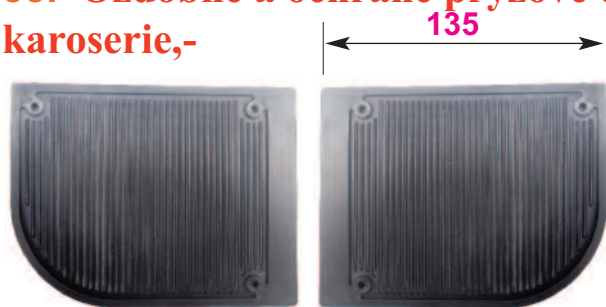
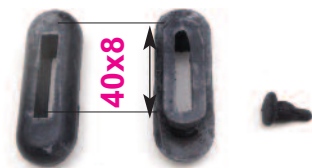
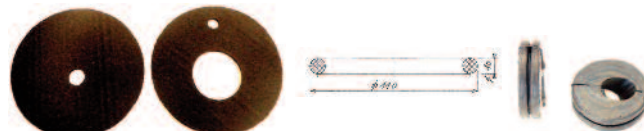


**Kč 12050,- Z22-Okénko do plátěné střechy- oboustrané** (chromovaný rámeček + plexi + vnitřní rámeček) - 430x130 mm, -Fenster zum Stoffdach-verchromt



**Kč 13050,- Z33-Okénko do plátěné střechy- oboustrané** (chromovaný rámeček + plexi + vnitřní rámeček) - 560x130 mm, -Fenster zum Stoffdach-verchromt



**35. Ozdobné a ochranné pryžové díly  
karoserie,-****L5162 Kč 410,-** Chránič pravého zadního blatníku,- *Rechter**Gummischutz des hinteren Kotflügels***L5161 Kč 410,-** Chránič levého zadního blatníku,-*Linker**Gummischutz des hinteren Kotflügels***L5123 Kč 5,-** **M3x15** - Šroub chráničků zadních blatníků,-**L8042 Kč 315,-** Zadní růžek kapoty (A30,50 mod.1936-39),-  
*Die hintere Ecke der Motorhaube***L8041 Kč 315,-** Přední růžek kapoty (A30,50 mod.1936-39),-  
*Die vordere Ecke der Motorhaube***G -L4783 Kč 385,-** Gumová průchodka držáku nárazníku  
(T4667) -**Aero 30,50- mod.1938,9** ,-Gummifassung des  
Stosstangenhalters**G -L4284 Kč 35,-**Gumová nárazka kapoty **Aero 30,50,-**  
*Gummipuffer der Motorhaube***G-KL-1 Kč 90,-**Náhradní pryž.podl.kličky dveří(Aero 30,50 -  
mod.1934,37,-*Ersatz Gummi-Unterlegscheibe- Türklinke***G-KL-2 Kč 90,-**,Náhradní pryž.podl.kličky dveří(Aero 30,50 -  
mod.1936,-*Ersatz Gummi-Unterlegscheibe- Türklinke***Kč xxx +Kč xx,-** Plechové vodítko černé, nebo nerezové + gumový  
klínek dveří -AERO30,50 - mod.1939 ,*-Blech- Türführung und  
Gummieinlage***G - L4564 Kč 250,-**Těsnění díry volantové trubky v nádrži  
(pr.170mm) ,- *Gummidichtung der Steuersäule***G-L4658 Kč 255,-**Těsnění díry kolem ložiska řazení v nádrži  
(pr.170mm),,- *Gummidichtung des Treibstoffbehälters***G-L4409 Kč 95,-**Těsnící pěnová guma kolem benz. kohoutu,-  
*Dichtungsschaumgummi um den Benzinhahn***G - L4409-S Kč 110,-**Těsnící guma-silikon kolem benz.  
kohoutu,- *Silikon- Schaumgummi um den Benzinhahn***G - L4631 Kč 125,-**Průchodka přívodu benzínu (v pedálové  
podlaze),-*Dichtungsschaumgummi um den  
Benzinschlauch (30/13 x 9 mm)***G - L4601 Kč 225,-** Těsnění pedálů -pryž (A30,50 mod.36-37) -  
rozeč pedálů 101mm,-*Gummi-Dichtungssplatte der Pedale, -Pedalabstand 101 mm***G - L4601-37 Kč 225,-** Těsnění pedálů -pryž (A30,50 mod.37-47)-  
rozeč pedálů 110mm,-*Gummi-Dichtungssplatte der Pedale, -Pedalabstand 101 mm***G - L4071 Kč 130,-** Gumová Podložka chladiče,- Gummi-  
Unterlegscheibe Kühler**50...TATRA 12,30,57,75.....Z 4.....****L5854 Kč 460,-**Gumová manžeta horního čepu vzpěry nůžek  
střechy kabrioletu,- *Kurze Manschette des Spannerbolzens -  
Cabrio-Verdecke***L5855 Kč 550,-**Gumová manžeta dolního čepu vzpěry nůžek  
střechy kabrioletu,- *Lange Manschette des Spannerbolzen***T5012 Kč 290,-** Těsnění větrací klapky,- Dichtung  
Lüftungsklappen

## Karoserie - Karosserie



L4503, L4674, (Kčxxxxxxx,-) Chassis, Chassis AERO 30 -1938

tyto díly nelze zasílat na dobírku !

**Máme skladem :**

1, L4503 model 1934 -(xxxxxx),-Kč -otevřený vůz, nebo limusína  
( v současnosti doprodáno)



- přední most pro uchycení převodovky 4-děrový  
- otvory pro uchycení čepů zadní nápravy 16 mm -náprava se kývá na čepích

2, L4503 model 1934-35 -(xxxxxx),-Kč -otevřený vůz, nebo krátká limusína  
( doprodáno)



přední most pro uchycení převodovky 4-děrový  
- otvory pro uchycení čepů zadní nápravy 32 mm nové provedení -  
čepý jsou pevně uchyceny v nápravě a kývají se v ložiscích v rámu  
- závit pro upevnění T4122 -vedení lan nožní brzdy

3, L4503 model 1936 -(xxxxxx),-Kč -otevřený vůz, nebo krátká limusína  
( doprodáno)



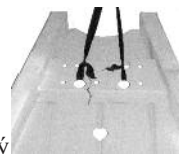
-přední most pro uchycení převodovky -10 děrový  
-pro uložení na silenbloku (L4884,6)  
- otvory pro uchycení čepů zadní nápravy 32 mm nové provedení -  
čepý jsou pevně uchyceny v nápravě a kývají se v ložiscích v rámu  
- závit pro upevnění T4122 -vedení lan nožní brzdy

4, L4503 model 1937 -(xxxxxx),-Kč -otevřený vůz,  
( doprodáno)



-přední most pro uchycení převodovky -10 děrový  
-pro uložení na silenbloku (L4884,6)  
- otvory pro uchycení čepů zadní nápravy 32 mm nové provedení -  
čepý jsou pevně uchyceny v nápravě a kývají se v ložiscích v rámu  
- závit pro upevnění T4122 -vedení lan nožní brzdy  
-otvor pro napínák lana ruční brzdy (L4563)

4, L4503 model 1938 -(xxxxxx),-Kč -otevřený vůz,  
( doprodáno)



-přední most pro uchycení převodovky -10 děrový  
-pro uložení na silenbloku (L4884,6)  
- otvory pro uchycení čepů zadní nápravy 32 mm nové provedení -  
čepý jsou pevně uchyceny v nápravě a kývají se v ložiscích v rámu  
-otvor pro napínák lana ruční brzdy (L4563)  
-otvory pro páčku nožní brzdy L4753

5, L4674 model 1938 -(xxxxxx),-Kč -limusína -prodloužená  
(od modelu 1936),  
( doprodáno)



-přední most pro uchycení převodovky -10 děrový  
-pro uložení na silenbloku (L4884,6)  
- otvory pro uchycení čepů zadní nápravy 32 mm nové provedení -  
čepý jsou pevně uchyceny v nápravě a kývají se v ložiscích v rámu  
-otvor pro napínák lana ruční brzdy (L4563)  
-otvory pro páčku nožní brzdy L4753

UZN-AERO 1934-37 Kč 6910,-

uložení zadní nápravy - rovný zadní nosník  
Hinterachse Montage- gerader hinterer Träger



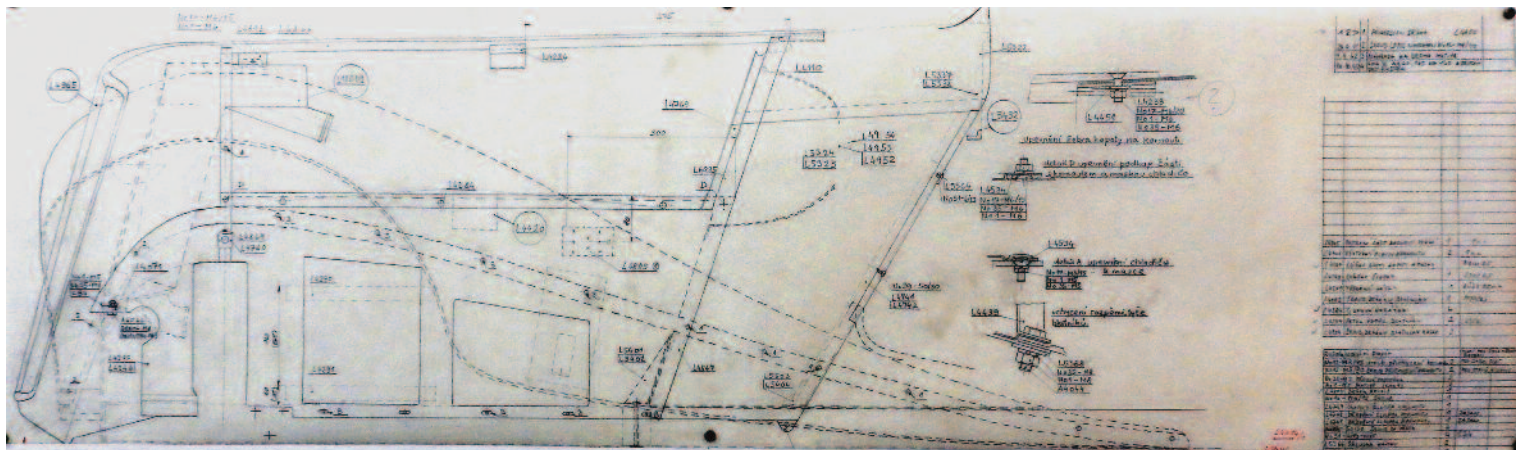
aero 30,50

UZN-AERO 1937 - 47 Kč 7110,-

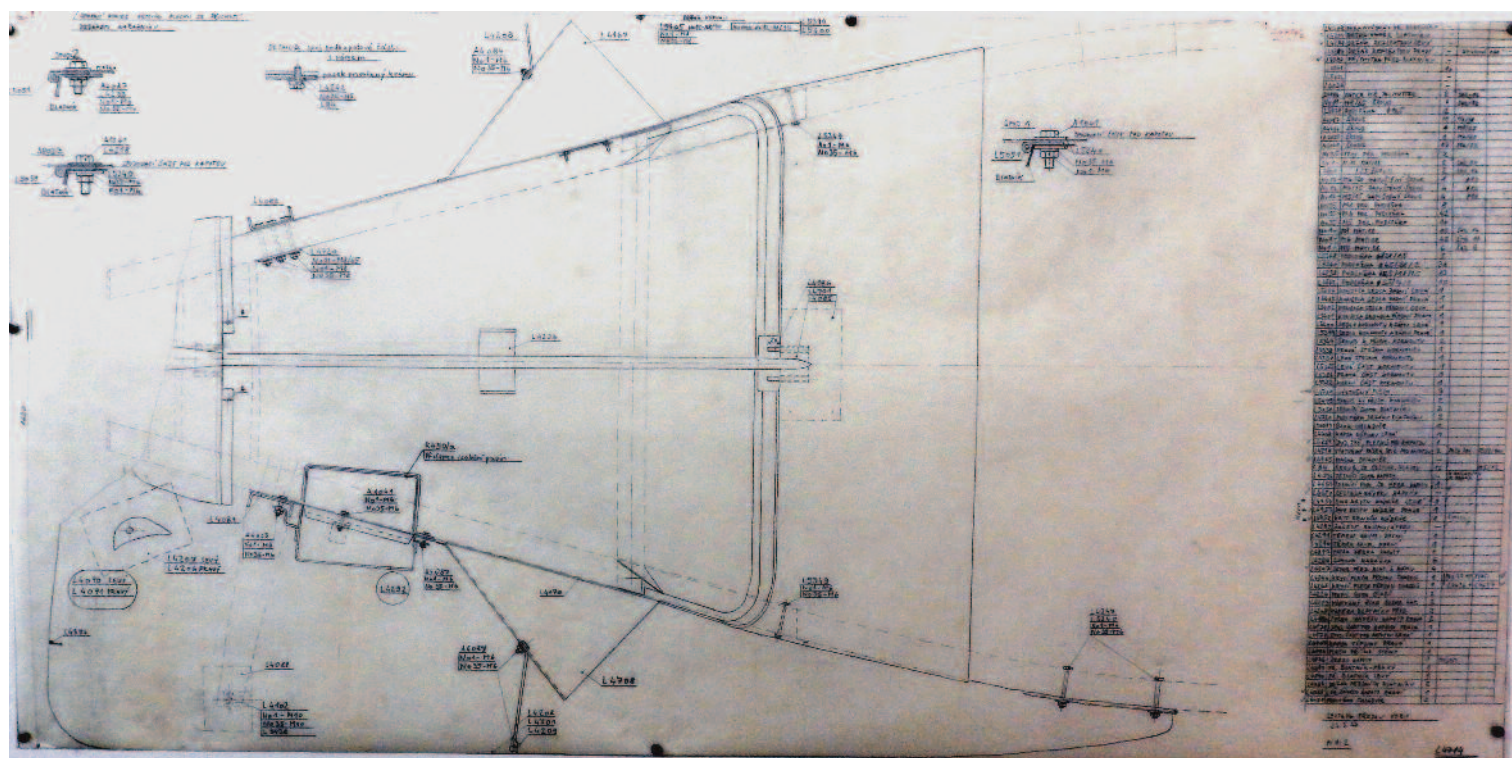
uložení zadní nápravy - prohnutý zadní nosník  
Hinterachse Montage- verbogen hinterer Träger

aero 30,





Sestava předku karoserie AERO 30 model 1937 ,  
*Aufbau vordere tei karosserie AERO 30 Modell 1937*



### při objednávce uvádějte :

- katalogové číslo + název
- adresu + mobilní telefonní číslo
- u mnoha zásilek lze vybrat doručování v dopoledních, nebo odpoledních hodinách
- díly jsou zasílány jako balík do ruky, nebo na poštu (při uvedení t.č. vám pošta zašle oznámení o termínu doručení - a ten si můžete dle potřeby změnit).
- ceník dobírek je v dodacích podmínkách

### Bei der Bestellung führen Sie ein:

- Katalognummer + Titel

### With your order state:

- catalog number + title



**Tradiční Veterán Techna Brno**  
**Jaro 20.4.2024**  
**Podzim 19.10.2024**  
 od 8 hodin na brněnském výstavišti



- \* burza historických vozidel
- \* výstava historických automobilů a motocyklů
- \* prezentace prací restaurátorských dílen
- \* automobily a motocykly
- \* součástky, náhradní díly, dokumentace a literatura
- \* starožitnosti a sběratelské předměty
- \* ...atd.

Veteran Automoto Club Brno  
 tel.: 736 210 200  
 e-mail: VeteránTechna@VeteránTechna.cz

**www.VeteránTechna.cz**

**Motor Journal**



www.MotorJournal.cz

Časopis o historii motorismu,  
 velocipedech, motocyklech,  
 automobilech  
 a lidech kolem nich

**MAJDETE NÁS POUZE NA MOTORTECHNĚ BRNO,**  
 na lokální burzy - Kladno a Chotusice si můžete díly objednat na tel.č. 603 266 349

**SVOBODNÝ VYSÍLAČ CS**

NECENZUROVANÉ NEZÁVISLÉ VYSÍLÁNÍ SILNĚ STRANÍCÍ VÁM...

**www.svobodny-vysilac.cz**

AE News (American European News) je nezávislý internetový zpravodajský portál připravovaný českými a slovenskými krajany žijícími v Holandsku, Rusku a v USA. Přinášíme informace z alternativních zdrojů, dešifrujeme politické události, dezinformace a mediální propagandu a píšeme o dopadech a souvislostech. U nás píšeme bez cenzury, bez politické korektnosti, bez servilních postojů k palčivým problémům z domova i ze světa.

**ODYSSEE- proud národní hrdosti, PROTIPROUD, MAP, Pravdivé.eu, VK.COM / Irenaaneri, Infovojna, Zem a vek, Skrytá pravda Otevři svou mysl, Necenzurovaná pravda, aeronet news, Svobodný vysílač cs, Badatel, CS.topwar, ....**



## Tak už jsme dospěli do doby postpravdivé.

Pokud vynecháme bohatě dotované studie, tak zjistíme, že jsme opět na na minimu plynu CO<sub>2</sub> v atmosféře a další snižování vede k zániku života. Obsah tohoto plynu života v atmosféře je asi 0,04% a v dobách kdy se planeta celá planeta zazelenala a i živočichové byly na vzestupu ho bylo násobně více. Vrtý v ledovcích prokázaly, že nárůst množství tohoto plynu ná zpoždění za zvýšením teploty desítky až stovky let. I rozbor izotopů tohoto plynu v atmosféře jednoznačně potvrdil, že množství neovlivňuje člověk.

Výsledkem tohoto zeleného běsnění je jen devastace přírody a ptáků větrníky, solárními panely, likvidace zemědělství ... Tyto tak zvané obnovitelné zdroje jsou schopny nahradit nyní používané zdroje energie jen v řádu několika procent a to pouze za ideálních podmínek. Ale je to velký byznis na úkor daňových poplatníků pro korporace a uživí nespočet neziskovek.

Je samozřejmě známo, že se přirozeně bez vlivu člověka se střídají doby ledové s vymíráním druhů a teplejší období - nárůst počtu obyvatel (doba říma, přelom letopočtu - islad zelená země, 14-století...). Ví se, že změna osy rotace planety, cyklická změna oběžné dráhy kolem slunce a jeho měnící se aktivita a pohyb naší sluneční soustavy ve vesmíru mají oproti aktivitě člověka nesrovnatelně větší vliv - ale nedají se zpoplatnit.

Metody zotročení lidstva používané po staletí vyvolávání válek, strachu, zadlužování ... jsou nyní doplňovány o další vyšší stupeň - vytvoření pravidel diktovaných nevolenými strukturami WHO, mezin. měn. fond, svět. ekonom. forum, evropská unie, ....

- deseti minutová města - opuštění zóny pokuta
- zákaz pěstování rostlin a domácího zvířectva i mazlíčků - uhlíková stopa ... postih
- zákaz ekologických spalovacích motorů a nahrazení neekologickými elektro - ovšem snadno kontrolovatelnými
- klimatické - zákaz pohybu a pandemické lokdauny s depopulačním tkzv. očkováním
- zdanění za účelem vyvlastnění a vytvoření otrocké závislosti na systému a v případě nevhodných názorů vyčlenění a likvidace zamezení přístupu ke zdrojům prostřednictvím digitální společnosti

- novinkou je za účelem vyvlastnění schválení ekologických štítků evropským parlamentem pro nemovitosti, kdo nebude mít milionové zdroje na nákladnou rekonstrukci, pokuta, zákaz využívání, zákaz prodeje, vyvlastnění - bezdomovec...

V parlamentu nemáme žádného nezávislého poslance. Žijeme v koloniálním systému, ten původní s bičem byl nahrazen ekonomickým - rozprodání veškerého majetku státu nadnárodnímu kapitálu a tím i ztrátě jakékoli možnosti rozhodovat o vlastním osudu - rozhodují o nás vlastníci.

Nyní probíhá úplné zotročení - nákup nejdražšího nepoužitelného vojenského mat. od zbrojařů a hnaní do války za záchranu systému našeho konečného zotročení a vyhubení.

**Neúčast ve volbách a volba kterékoliv parlamentní strany je vlastizrada !**

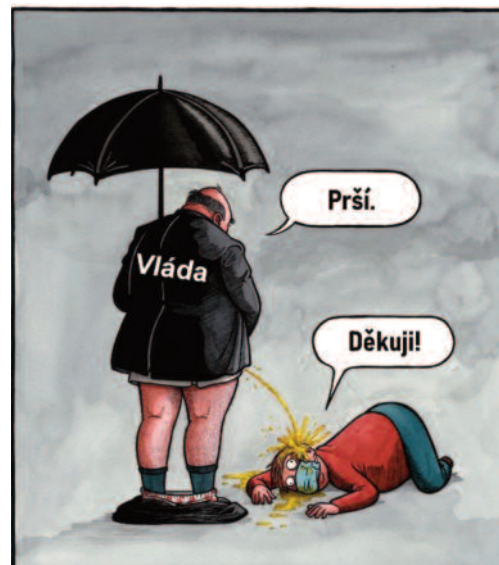
**Znamená to vzít budoucnost sobě a dokonce našim dětem.**

Všechny v televizi propagované strany a organizace jsou jejich - ne občanů této země! Setrvání v nato i eu znamená náš konec. Kdo uteče dřív a přidá se k svobodnější většině světa - vyhraje, nyní jde o naše přežití, pokud nechceme skončit v mohylách na bojišti bratrovražedné války či v deindustrializované eu přeměněné v islámský chlířát.

## Už jste se probudili?

1960 - Ropa dojde do 10 let  
1970 - Do 10 let začne druhá doba ledová  
1980 - Kyselý déšť zničí do 10 let veškeré plodiny  
1990 - Ozónová vrstva do 10 let zmizí  
2000 - Ledový příkrov do 10 let zmizí

Nic z toho se nestalo, ale důsledkem je ničivá politika Green Dealu a uhlíkové daně.



**Jde o všechno - probud'me se!**