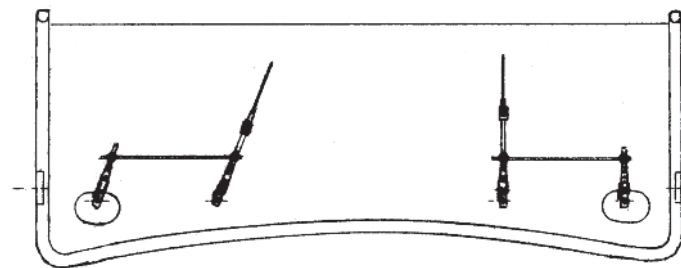
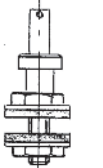
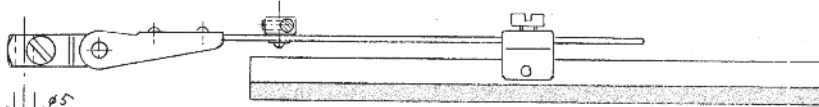
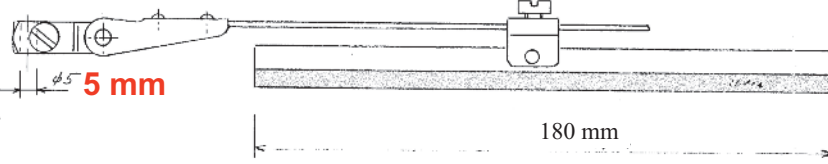
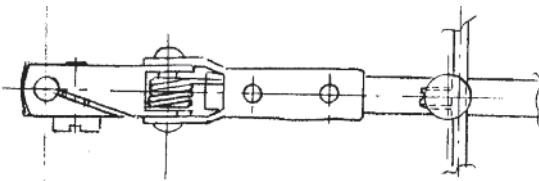


**Stěrače - Scheibenwischer - Windscreen wipers (-1928 - 1950 -)**

190 mm ( D = +40 mm)

oska pro upevnění druhého stěrače do skla nebo karoserie  
Welle zur Befestigung eines zweiten Wischerarm in Glas oder Karosserie

Umístění na vozech AERO 30 a 50

Installation auf den Wagen Aero 30 und 50

Lokation in the cars AERO 30 and 50

TYP KAROSERIE : ROADSTER a SPORTOVNÍ

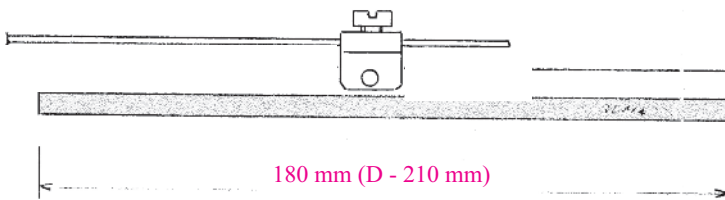
Type of body : ROASTER and SPORTCAR

**RS -1 Kč 2130,- RS-1D Kč 2380,-**Raménko stěrače úplně chromované ;  
Kompletter Wischerarm verchromt

Arm of wiper complete chromed plated

**RS-1-Ni -Kč( 2130,-) RS-1D-Ni -Kč 2380,-**Raménko stěrače úplně niklované;  
Kompletter Wischerarm verniklt,  
Arm of wiper complete nickel plated**RS -2 Kč1860,-**Krátké raménko náhonu s kloubem propojky  
Kurzer Wischerarm mit Verbindungsgelenk  
Short arm of drive with joint-interkonektion**RS -3 Kč 2410,- RS-3D Kč 2515,-**Raménko stěrače s kloubem propojky  
Wischerarm mit Verbindungsgelenk

Arm of wiper with joint-interkonektion

**RS -3 -Ni Kč 2410,- RS-3D - Ni Kč 2515,-**Raménko stěrače s kloubem propojky - niklované;  
Wischerarm mit Verbindungsgelenk - verniklt  
Arm of wiper with joint-interkonektion - nickel plated**RS-4 Kč 670,-** Oska druhého stěrače  
Achse für zweiten wischer,-Axis of second wiper**RS-5 Kč 540,-** Propojka stěračů pr.3mm x 250 mm -chromovaná  
Verbindungsstiel aus Draht (3mmx250 mm) -verchromt  
Interkonektion of wipers - chromed plated**RS-5-d-500 Kč 620,-** Propojka stěračů pr.3mm x 500 mm**RS-5-d-800 Kč 725,-** Propojka stěračů pr.3mm x 800 mm**RS-5-d-970 Kč 765,-** Propojka stěračů pr.3mm x 970 mm  
- chromovaný nerezový drát**RS -1-D , RS -3-D :** Raménka stěračů prodloužená (190 mm na 230 mm) ,  
Wischarm verlängert (von 190 bis 230 mm)**RS-6 Kč 995,-**Náhradní lišta stěrače chromovaná 180 mm  
Brett von Wischer verchromt  
Strip of wiper chrome  
náhradní-ersatzst-spare**RS-6-D Kč 1075, prodloužená na 210 mm****RS-6 -K Kč 995,- zkrácená na 160 mm**

RS-7

RS-7D

RS-8

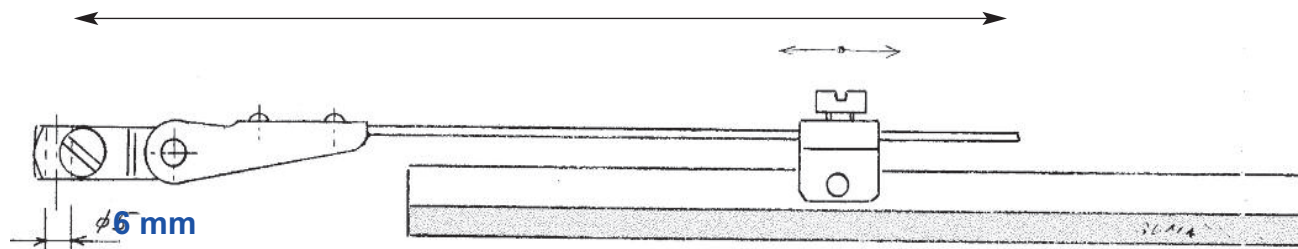
**RS-7 -180 mm Kč 570,-** Lišta stěrače nerezová , -Brett von  
Wischer Anticoro,-Strip of wiper,- náhradní-ersatzst-spare**RS-7K -160 mm Kč 570,-****RS-7D -210 mm Kč 690,-****RS-7-CH -180 mm Kč (970),- Lišta stěrače chromovaná , -Brett von  
Wischer verchromt,-Strip of wiper -chromed,- náhradní-ersatzst-spare****RS-7K-CH-160 mm Kč (970),-****RS-7D-CH -210 mm Kč (1020,-)**

RS-1-D

RS-1

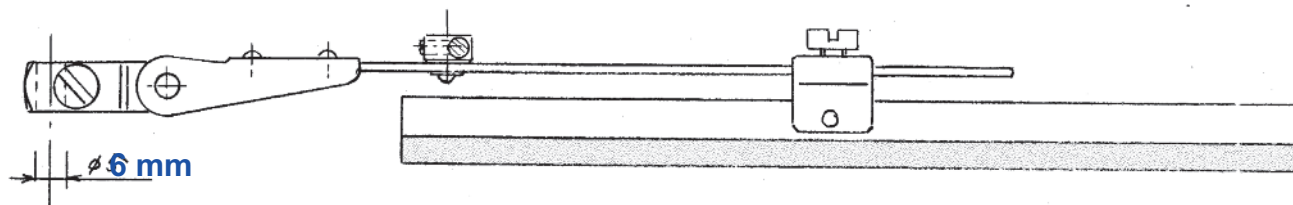
**RS-8 Kč 80,-** Náhradní gumka lišty -síla 3 mm ! do původních nejde  
vložit  
Erzatz Gummi - Breit 3 mm !**Černě zinkované provedení, Schwarz Zink Ausführung,****RS-1-C Kč 2130,-****RS-2-C Kč 1860,-****RS-3-C Kč 2410,-****RS-4-C Kč 670,-****Typ:C -Doprodej**

190 mm ( D = +40 mm)



**RS -1-6mm Kč 2230,-** Raménko stěrače úplné chromované  
Kompletter Wischerarm verchromt  
Arm of wiper complete chromed plated

**RS -1D-6mm Kč 2480,-**  
Raménko stěrače úplné chromované ;  
Kompletter Wischerarm verchromt  
Arm of wiper complete chromed plated



**RS-3D - 6mm Kč 2615,-**  
Raménko stěrače s kloubem propojky  
Wischerarm mit Verbindungsgelenk

**Tradiční Veterán Techna Brno**  
**Jaro 20.4.2024**  
**Podzim 19.10.2024**  
od 8 hodin na brněnském výstavišti

**\* burza historických vozidel**  
\* výstava historických automobilů a motocyklů  
\* prezentace prací restaurátorských dílen  
\* automobily a motocykly  
\* součástky, náhradní díly, dokumentace a literatura  
\* starožitnosti a sběratelské předměty  
\* ...atd.

Veteran Automoto Club Brno  
tel.: 736 210 200  
e-mail: [VeteranTechna@VeteranTechna.cz](mailto:VeteranTechna@VeteranTechna.cz)

**[www.VeteranTechna.cz](http://www.VeteranTechna.cz)**

**Motor Journal**

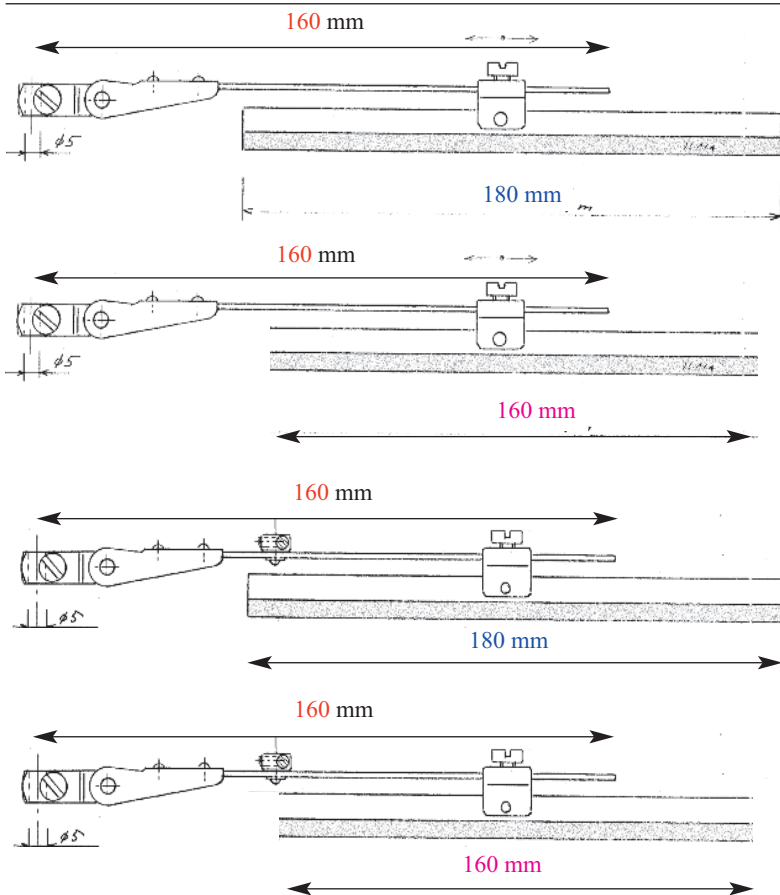
**JAWA**

Časopis o historii motorismu,  
velocipedech, motocyklech,  
automobilech  
a lidech kolem nich

**MAJDETE NÁS POUZE NA MOTORTECHNĚ BRNO,**  
na lokální burzy - Kladno a Chotusice si můžete díly objednat na  
tel.č. 603 266 349



## Stěrače - Scheibenwischer - Windscreen wipers (-1928 - 1950 -)



**RS-1K Kč 2130,-**  
Raménko stěrače úplné chromované ;  
*Kompletter Wischerarm verchromt*  
Arm of wiper complete chrome plated

*Zkrácené raménko ,-kürzere Wischarm,-  
abbreviated wiper arm*

**RS-1KK Kč 2130,-**  
Raménko stěrače úplné chromované ;  
*Kompletter Wischerarm verchromt*  
Arm of wiper complete chrome plated

*kratší raménko stěrače i lišta,-kürzere Wischerarm  
und Brett,-shorter wiper arm and Strip*

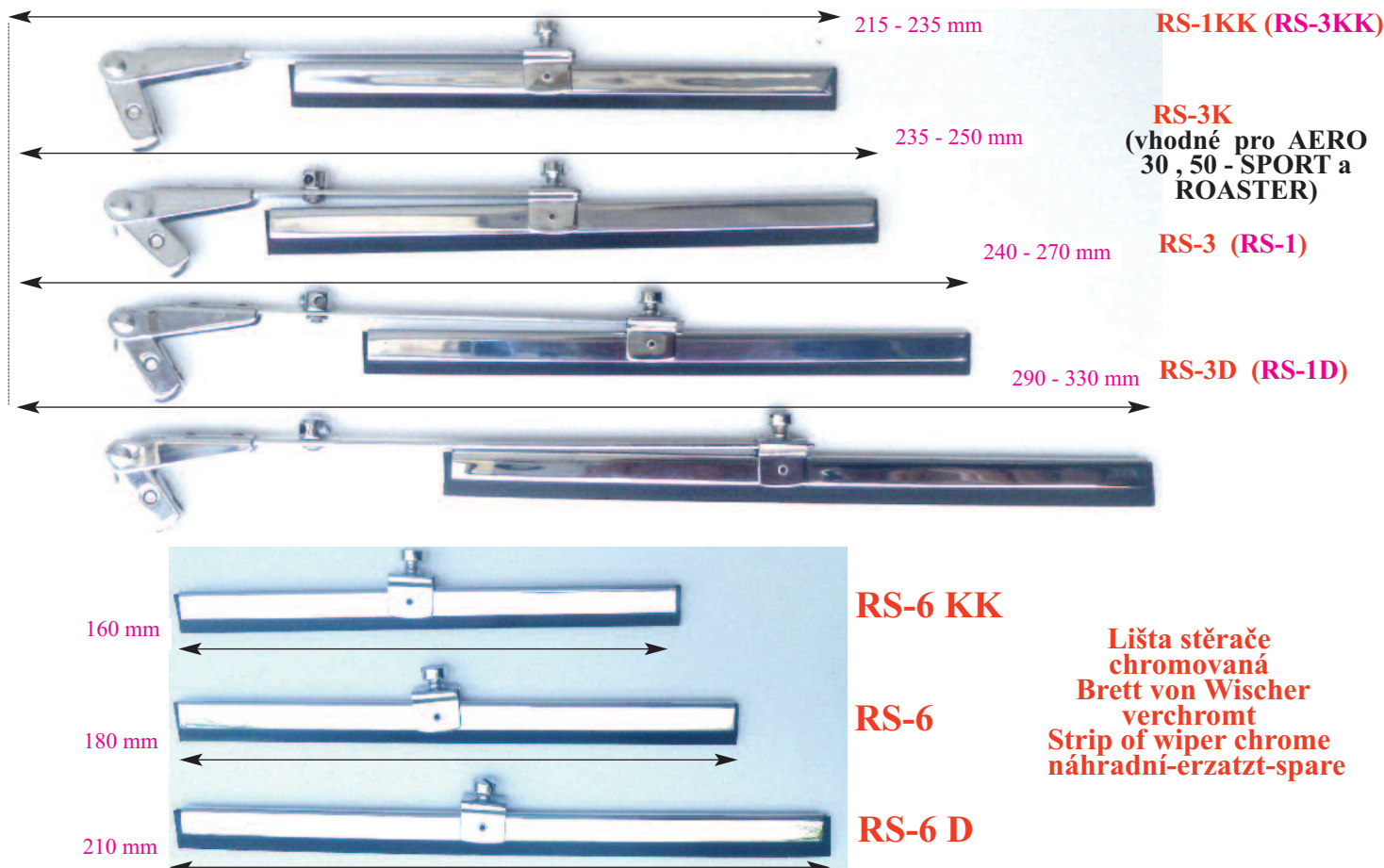
**RS-3K Kč 2410,-**  
Raménko stěrače s kloubem propojky  
*Wischerarm mit Verbindungsgelenk*  
Arm of wiper with joint-interkonektion

*Zkrácené raménko ,-kürzere Wischarm,-  
abbreviated wiper arm*

**RS-3KK Kč 2410,-**  
Raménko stěrače s kloubem propojky  
*Wischerarm mit Verbindungsgelenk*  
Arm of wiper with joint-interkonektion

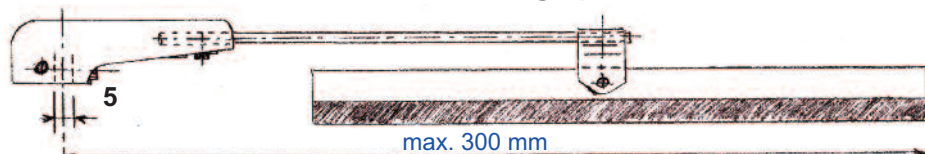
*kratší raménko stěrače i lišta,-kürzere Wischerarm  
und Brett,-shorter wiper arm and Strip*

## Přehled použitelnosti,- Übersicht über Einsatz,- Overview of use,-

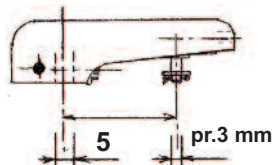


**Stěrače - Scheibenwischer - Windscreen wipers (-1939 - 1985 -)**

**MATERIÁL : Zinkové odlitky + nerez,- Material: Zink + Edelmetallguss,-zinc die castings +stain less steel. - C = Odlitky černě lakované + nerez,- - C = Zink schwarz lackiert + Edelstahl,- - C = castings painted black + stain less steel.**



**RS-11 Kč xxxx (RS-11-C Kč2330,-)**  
Raménko stěrače úplné ,**-doprodej**  
Kompletter Wischerarm ,**-Schlussverkauf**  
Arm of wiper complete ,  
**(RS-11-C-D Kč 2465,-)**

**RS-22****RS-22 -C**

**RS-22-C Kč (1990,-)**  
Krátké raménko náhonu s čepem propojky ,  
Kurzer Wischerarm mit Verbindungsbolzen ,  
Short arm of drive with joint-interkonektion ,  
**-doprodej,-Schlussverkauf,-**

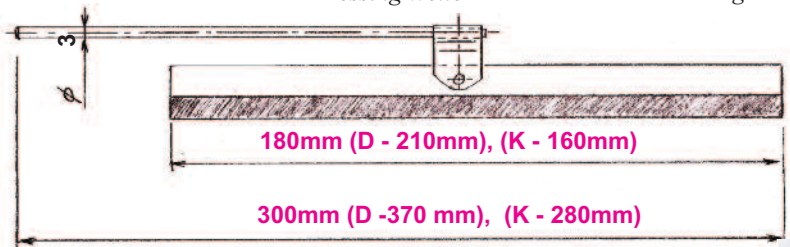


**RS-33-C Kč (2460,-)**  
Raménko stěrače s čepem propojky ,**-doprodej**  
Wischerarm mit Verbindungsbolzen ,  
Arm of wiper with joint-interkonektion

**Doprodej,- Schlussverkauf**

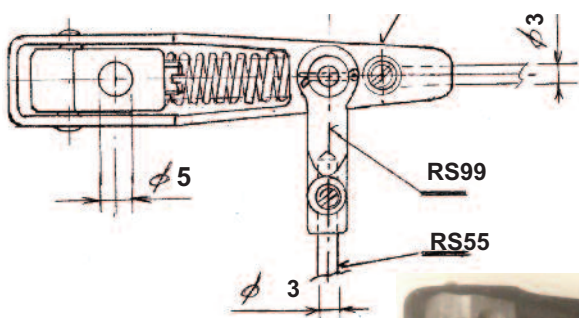
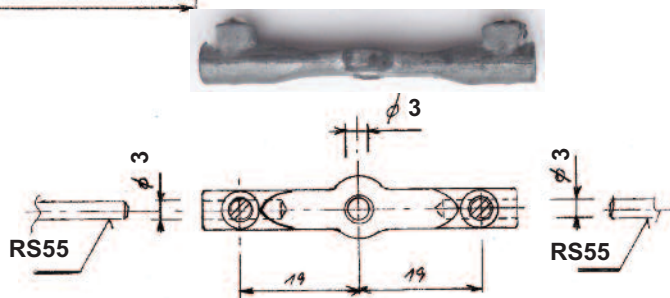
**RS-44 Kč 760,-**  
Oska druhého stěrače  
Achse für zweiten wischer  
Axis of second wiper  
Materiál-leštěný  
hliník+mosazná oska  
Material-polierem Aluminium  
+ Messing Welle

**RS-45 Kč 1170,-**  
Oska druhého stěrače  
Achse für zweiten wischer  
Axis of second wiper  
Materiál-leštěný  
hliník+mosazná průchodka  
Material-polierem Aluminium  
+ Messingbuchse



**RS-77 -180 mm Kč 1120,-**  
Lišta stěrače nerezová -náhradní  
Brett von Wischer Anticoro-ersatz  
Strip of wiper -spare

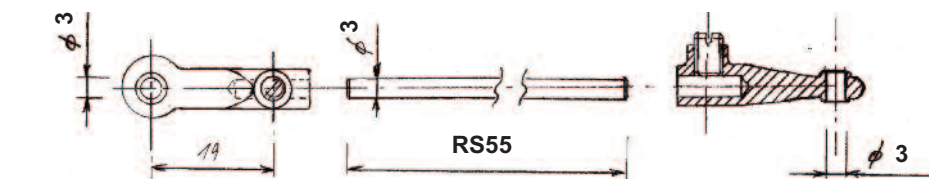
**RS-77K -160 mm Kč 1120,-**  
**RS-77D -210 mm Kč 1220,-**

**RS-99****RS-55**

**RS-992 Kč 230,-** kloub propojky dvojité ,  
gemeinsamen Doppel Jumper



**RS-99 Kč 190,-**  
kloub propojky ,  
Joint-Jumper

**RS-99**

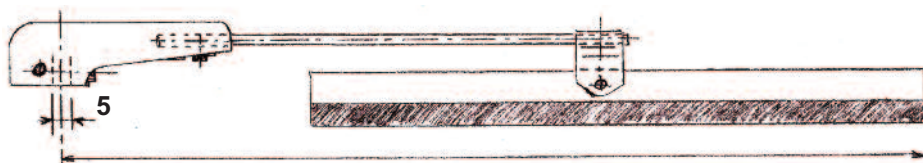
**RS-55 - Kč 90,-** Propojka stěračů pr.3mmx250mm nerezový drát,- Verbindungsteil aus Draht (3mm ),- Interkonektion of wipers (wire)

**RS-55-d-300 Kč 150,-** Propojka stěračů -nerezový drát pr.3mm x300 mm ,- Schaltdraht Edelstahl-Wischer

**RS-55-d-500 Kč 180,-** Propojka stěračů -nerezový drát pr.3mm x 500 mm

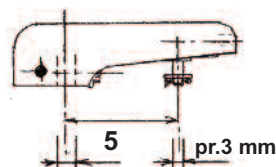
**RS-55-d-800 Kč 210,-** Propojka stěračů -nerezový drát pr.3mm x 800 mm



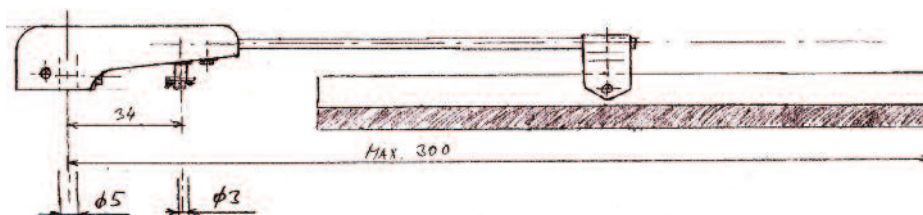
**Stěrače - Scheibenwischer - Windscreen wipers (-1939 - 1985 -)****MATERIÁL : Chromovaný mosazný odlitek + nerez,- Material: Verchromte Messing gegossen + Edelstahl ,-Material: Chrome plated cast brass + stainless steel -**

**RS-111 KČ 3580,-**  
 Raménko stěrače úplné,-  
 Kompletter Wischerarm,-  
 Arm of wiper complete,-

**RS-111 -K KČ 3580,-**  
**RS-111 -D KČ 3900,-**



**RS-222 KČ 3090,-**  
 Krátké raménko náhonu s čepem propojky,-  
 Kurzer Wischerarm mit  
 Verbindungsbolzen,-  
 Short arm of drive with joint-  
 interkonektion,-



**RS-333 KČ 3700,-**  
 Raménko stěrače s čepem propojky,-  
 Wischerarm mit Verbindungsbolzen,-  
 Arm of wiper with joint-interkonektion

**RS-333 -K KČ 3700,-**  
**RS-333 -D KČ 3995,-**



**RS-444 KČ 1455,-**Oska druhého stěrače,- Achse für zweiten wischer,-Axis of second wiper,-  
 Materiál- chromovaná mosaz + mosazná oska,-  
 Material - Messing verchromt + Messing Welle,-  
 Material - Chrome-plated brass + brass shaft of



**RS-455 KČ 1950,-**Oska druhého stěrače,- Achse für zweiten wischer,-Axis of second  
 wiper,-  
 Materiál- chromovaná mosaz  
 Material- Messing verchromt  
 Material - Chrome-plated brass



**RS-466 KČ 340,-**Matice motorku stěrače (M9x0,75) stěrače,- Wischermotor Mutter (M9x0, 75)  
 Scheibenwischer - Wiper motor nut (M9x0, 75) wipers

Materiál- chromovaná mosaz- Material - Messing verchromt ,-Material - Chrome-plated brass

**RS-46 KČ 150,-** Materiál- leštěný hliník,- Material - Aluminium poliert, - M. - tumbled aluminum



**RS-477 KČ 555,-Koncová** matice motorku stěrače (M9x0,75) stěrače,- End Wischermotor Mutter  
 (M9x0, 75) ,- End wiper motor nut (M9x0, 75)

Materiál- chromovaná mosaz- Material - Messing verchromt ,-Material - Chrome-plated brass

**RS-477-Ni KČ 505,-Koncová** matice motorku stěrače (M9x0,75) stěrače - niklovaná,- vernickelt,-

**RS-47 KČ 270,-** Materiál- hliník,- Material - Aluminium ,- M. - aluminum



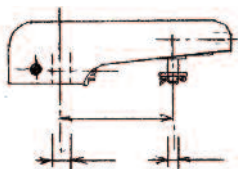
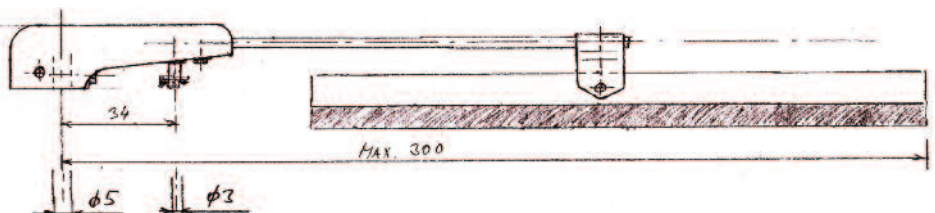
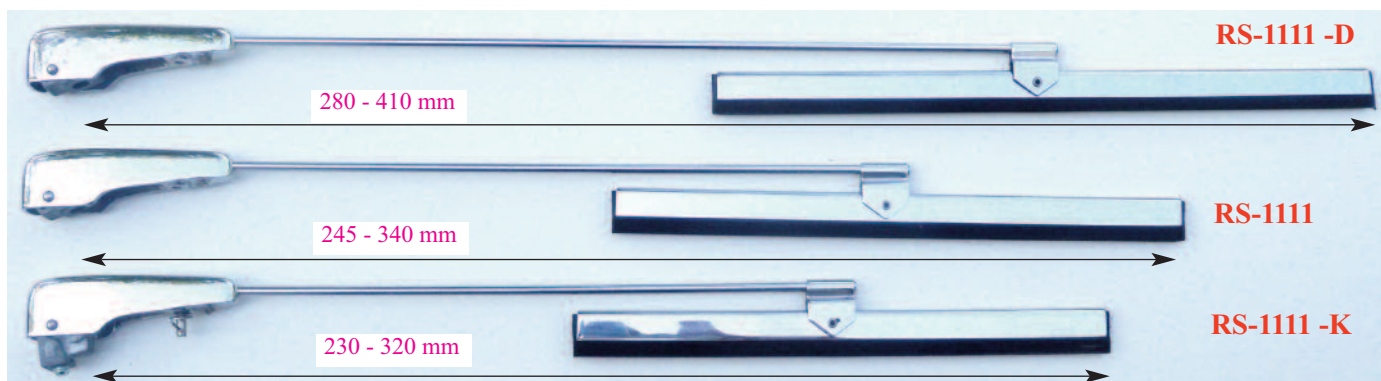
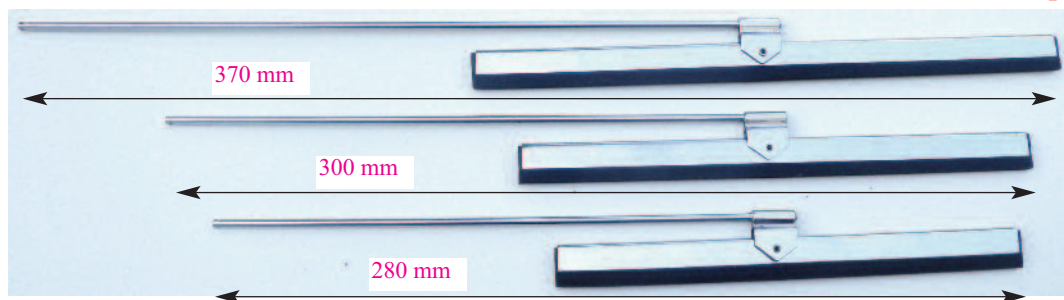
**RS -77**  
**RS -77K**  
**RS -77D**

**180 mm,-(160mm),- (210 mm)**

**300 mm,- (280mm),- (370 mm)**

**RS-77 -180 mm KČ 1120,-**  
**RS-77K -160 mm KČ 1120,-**  
**RS-77D -210 mm KČ 1220,-**

Lišta stěrače nerezová -náhradní,- Brett von Wischer Anticoro-ersatz,- Strip of wiper -spare

**Stěrače - Scheibenwischer - Windscreen wipers (-1939 - 1985 -)****Chromovaný kompletně.- Vollständig verchromt .- Completely chromed****RS-1111 Kč 3830,-**Raménko stěrače úplné , -  
Kompletter Wischerarm , -  
Arm of wiper complete , -**RS-1111 -K Kč 3830,-****RS-1111 -D Kč 4150,-****RS-222 Kč 3090,-**Krátké raménko náhonu s čepem propojky , -  
Kurzer Wischerarm mit  
Verbindungsbolzen , -  
Short arm of drive with joint-  
interkonektion , -**RS-3333 Kč 3950,-**Raménko stěrače s čepem propojky , -  
Wischerarm mit Verbindungsbolzen , -  
Arm of wiper with joint-interkonektion**RS-3333 -K Kč 3950,-****RS-3333 -D Kč 4245,-****Přehled použitelnosti,- Übersicht über Einsatz,- Overview of use,-****Lišta stěrače chromovaná -náhradní,- Brett von Wischer verchromt -erzatz,- Strip of wiper-chromed, -spare****RS - 777-D - 210mm**

.....Kč 1880,-

**RS - 777 - 180mm**

.....Kč 1805,-

**RS - 777 -K - 160mm**

.....Kč 1805,-

**Lišta stěrače chromovaná -náhradní,- Brett von Wischer verchromt -erzatz,- Strip of wiper-chromed, -spare****210 mm****RS - 7D-CH - 210mm**

.....Kč (1020,-)

**180mm****RS - 7-CH - 180mm**

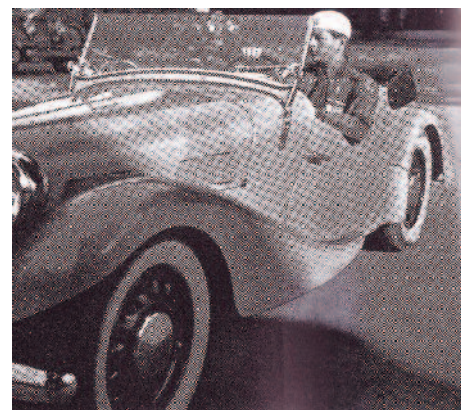
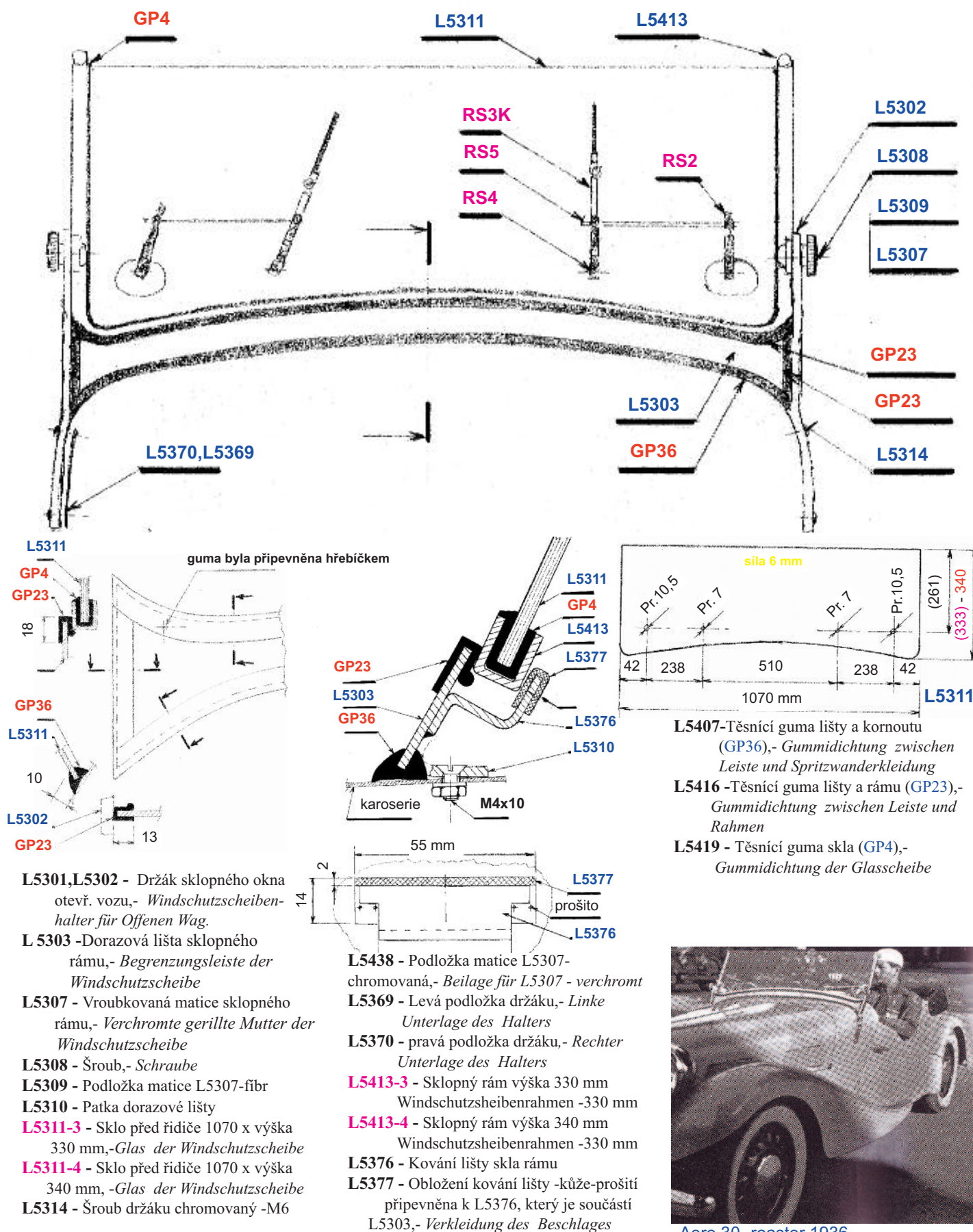
.....Kč (970,-)

**160mm****RS - 7K-CH - 160mm**

.....Kč (970,-)



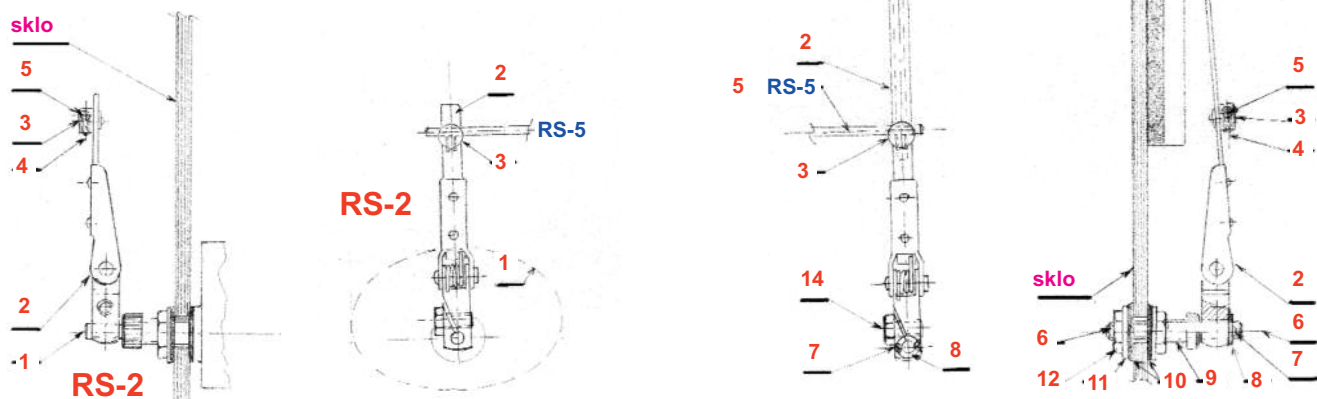
# Přední okno AERO 30,50 (karoserie SPORT, nebo ROASTER) a umístění stěračů,- Vorne Windows Aero 30,50 (SPORT Körper oder Röster) und Lage der Wischer



Aero 30-roaster 1936

## Stěrače - Scheibenwischer - Windscreen wipers

- RS-2** - Krátké raménko náhonu s kloubem propojky,- Kurzer Wischerarm mit Verbindungsgelenk,- Short arm of drive with joint-interkonektion  
 -používá se na motorku jako pohon stěrače umístěným před řidičem
- RS-3** - Raménko stěrače s kloubem propojky,- Wischerarm mit Verbindungsgelenk,- Arm of wiper with joint-interkonektion  
 - používá se na motorku jako pohon dalších stěračů
- RS-4** - Oska druhého stěrače,- Achse für zweiten wischer,- Axis of second wiper
- RS-5** - Propojka stěračů pr.3mm -chromovaná nerez,- Verbindungsteil aus Draht (3mm) -verchromt,- Interkonektion of wipers (wire)  
 - délky : x 400,- 500,- 800,- 970 mm



- 1- (Oska) motoru  
 2- Raménko stěrače  
 3- Kloub propojky  
 4- Propojka  
 5- pojišťovací šroubek propojky  
 6- Oska (RS-4)  
 7- Závlačka  
 8- Podložka  
 9- Vymezovací váleček  
 10- Pryžová podložka  
 11- Chromovaná podložka  
 12- Chromovaná matice  
 13- Pojišťovací šroub stírací lišty  
 14- Pojišťovací šroub stěrače na osce motoru

### Montáž a použití stěračů,-

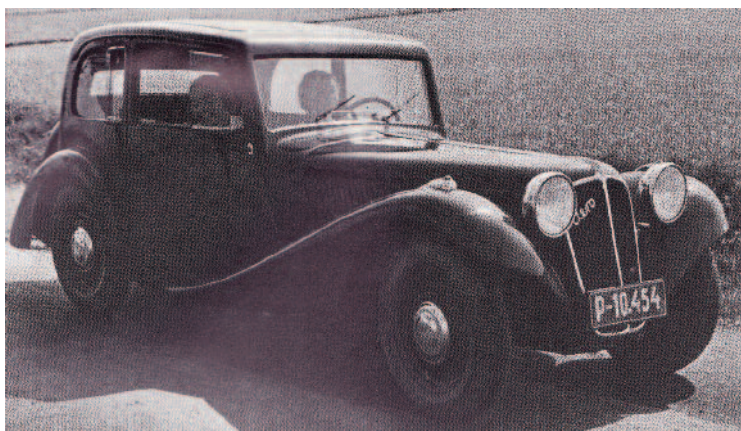
**RS2** -se používá jako náhonové ramínko v případě , že stěrač **RS3** není umístěn přímo na motorku **1**. Na ramínku **2** je umístěn otočný kloub **3** , přes který prochází propojka **5** pojištěná šroubkem **4** (červík).

**RS3** - raménko stěrače se používá v případě , že je stěrač poháněn přes propojku **5** , nebo pohání další stěrač umístěný na osce **RS4**. Na raménku **2** je umístěn otočný kloub **3** a posuvné stírací lišta, která je v potřebné poloze pojištěná šroubkem **13**,

**RS4** - oska stěrače, který je poháněn přes propojku **5**. Oska **6** je upevněna na pevně (neotočně) v karoseri, nebo skle. Na osce **6** jsou chromované matice **12**, chromované podložky **11** a pryžové podložky **10** pro upevnění ve skle. Dále je na osce **6** navléknuta trubička **9**, která slouží k dosažení stejné výšky jako náhonového stěrače **RS2,RS3**, který je umístěn na motorku **1** (nebo v případě montáže do plechu karoserie slouží jako okrasná průchodka).

Stěrač **RS3** je na osce **6** navléknut a šroub **14** není dotažen, takže se může na osce otáčet, proti posuvu je zajištěn podložkou **8** a závlačkou **7**.

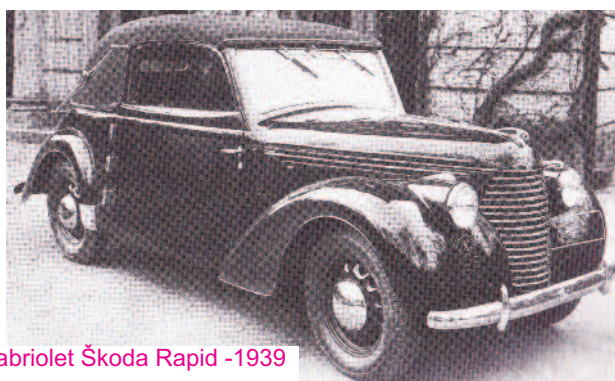
**RS5** - propojka stěrače (pro **AERO 30,50** je používána délka **250 mm**) je chromovaný nerezový drát **průměr 3 mm**, takže lze bez problémů zkrátit na potřebnou délku.



Limusína Aero 30 - 1934

Příklad použití jednoduché montáže stěračů do skla - jeden motorek se stěračem(**RS3**) + propojka(**RS5**) + oska(**RS4**) + druhý stěrač(**RS3**). Beispiel für die Verwendung einfache Montage Wischer auf dem Glas - eines der Wischermotor (**RS3**) + Jumper (**RS5**) + Achse (**RS4**) + zweiten Wischer (**RS3**).

příklad použití krátkého náhonového ramínka(**RS2**) umístěného na motorku uprostřed vozidla a dvou stěračů(**RS3**), všechna tři raménka jsou propojena propojkou. Beispielsweise verwenden kurze Schenkel Wischer (**R2**) an dem Kraftfahrzeug in der Mitte und zwei Wischer (**RS3**) angeordnet ist, werden alle drei Arme durch den Verbindungsdraht verbunden.



Kabriolet Škoda Rapid -1939



## Tak už jsme dospěli do doby postpravdivé.

Pokud vynecháme bohatě dotované studie, tak zjistíme, že jsme opět na na minimu plynu CO<sub>2</sub> v atmosféře a další snižování vede k zániku života. Obsah tohoto plynu života v atmosféře je asi 0,04% a v dobách kdy se planeta celá planeta zazelenala a i živočichové byly na vzestupu ho bylo násobně více. Vrtý v ledovcích prokázaly, že nárůst množství tohoto plynu ná zpoždění za zvýšením teploty desítky až stovky let.

Výsledkem tohoto běsnění je jen devastace přírody a ptáků větrníky, solárními panely, likvidace zemědělství ... Tyto tak zvané obnovitelné zdroje jsou schopny nahradit nyní používané zdroje energie jen v řádu několika procent a to pouze za ideálních podmínek.

Ale je to velký byznys na úkor daňových poplatníků pro korporace a neziskovky.

Je samozřejmě známo, že se přirozeně bez vlivu člověka se střídají doby ledové s vymíráním druhů a teplejší období - nárůst počtu obyvatel(doba říma, přelom letopočtu-islad zelená země, 14-století...). Ví se, že změna osy rotace planety, cyklická změna oběžné dráhy kolem slunce a jeho měnicí se aktivita a pohyb naší sluneční soustavy ve vesmíru mají oproti aktyvitě člověka ne-srovnatelně větší vliv - ale nedají se zpoplatnit.

Metody zotročení lidstva používané po staletí vyvolávání válek, strachu, zadlužování ... jsou nyní doplňovány o další vyšší stupeň- vytvoření pravidel diktovaných nevolenými strukturami WHO, mezin. měn. fond, svět.ekonom.forum,evropská unie,....

- deseti minutová města - opuštění zóny pokuta
- zákaz pěstování rostlin a domácího zvířectva i mazlíčků-uhlíková stopa ... postih
- zákaz ekologických spalovacích motorů a nahrazení neekologickými elektro - ovšem snadno kontrolovatelnými
- klimatické - zákaz pohybu a pandemické lokdauny s depopulačním tkzv. očkováním
- zdanění za účelem vyvlastnění a vytvoření otrocké závislosti na systému a v případě nevhodných názorů vyčlenění a likvidace zamezení přístupu ke zdrojům prostřednictvím digitální společnosti

- novinkou je za účelem vyvlastnění schválení ekologických štítků evropským parlamentem pro nemovitosti, kdo nebude mít milionové zdroje na nákladnou rekonstrukci, pokuta, zákaz využívání, zákaz prodeje, vyvlastnění - bezdomovec...

V parlamentu nemáme žádného nezávislého poslance. Žijeme v koloniálním systému, ten původní s bičem byl nahrazen ekonomickým - rozprodání veškerého majetku státu nadnárodnímu kapitálu a tím i ztrátě jakékoli možnosti rozhodovat o vlastním osudu - rozhodují o nás vlastníci.

Nyní probíhá úplné zotročení- nákup nejdražšího nepoužitelného vojenského mat.od zbrojařů a hnaní do války za záchranu systému našeho konečného zotročení a vyhubení.

**Neúčast ve volbách a volba kterékoliv parlamentní strany je vlastizrada !**

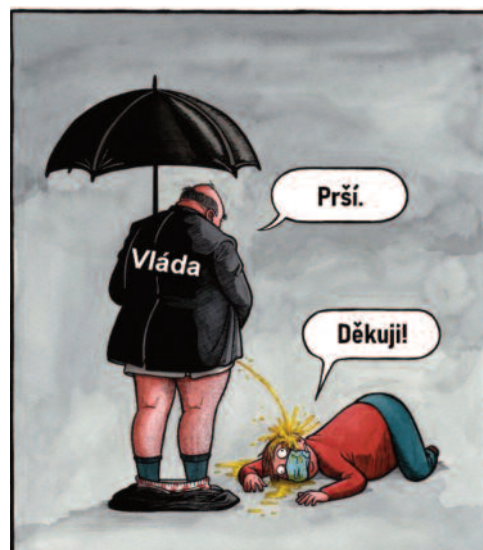
**Znamená to vzít budoucnost sobě a dokonce našim dětem.**

Všechny v televizi propagované strany a organizace jsou jejich - ne občanů této země! Setrvání v nato i eu znamená náš konec. Kdo uteče dřív a přidá se k svobodnější většině světa - vyhraje, nyní jde o naše přežití, pokud nechceme skončit v mohylách na bojišti bratrovražedné války či v deindustrializované eu přeměněné v islámský chlífát.

## Už jste se probudili?

1960 - Ropa dojde do 10 let  
1970 - Do 10 let začne druhá doba ledová  
1980 - Kyselý déšť zničí do 10 let veškeré plodiny  
1990 - Ozónová vrstva do 10 let zmizí  
2000 - Ledový příkrov do 10 let zmizí

Nic z toho se nestalo, ale důsledkem je ničivá politika Green Dealu a uhlíkové daně.



**Jde o všechno - probud'me se!**