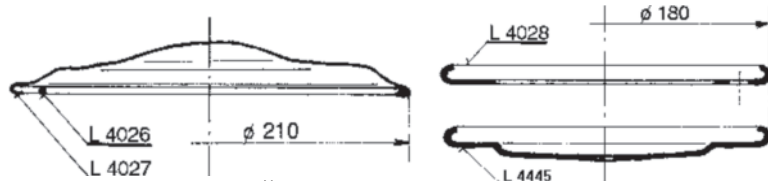


Poklice - Radkappe - Covering of wheels - AERO 30**1934 - 1935****AERO 30 - model 1934****L 4026 + L 4027 Kč 5230,-**Snímací kryt náboje kola chromovaný
Verchromte Radkappe (1934-35)
Durchm. 210 mm

prům. 210 mm

**L 4028****L 4445****L 4026+L 4027****L 4028 Kč 1730,-**Příložka kola (pro L4026,.7)
*Radkappehalterung (für L4026,.7)***L 4445 Kč 1890,-**Příložka rezervního kola (pro L4026)
Radkappehalterung für Ersatzrad
(für L4026,.7)

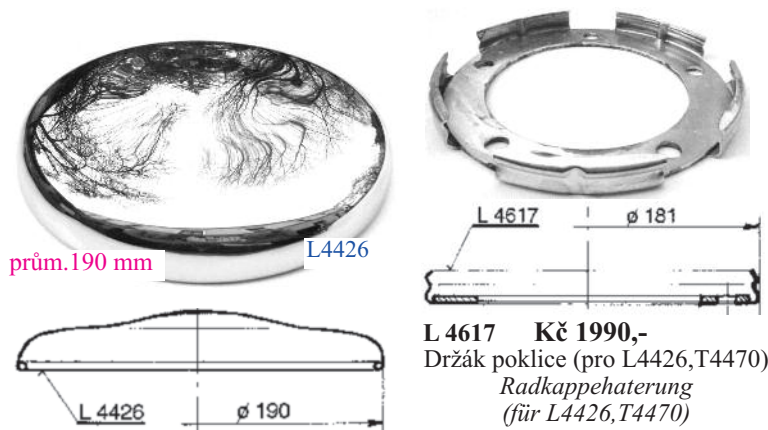
Poklice L4027 se používala v roce 1934 pro **AERO 30** - plná kola na držáku **L4028** a **L4445** pro rezervu. V roce 1937 byla použita znovu ,ale na děrovaných kolech i pro vozy **AERO 50**, tentokrát na držácích :**L4617** a **L5054** pro rezervu.

Komplette Runde auf L4028 L4445 und Halter zu reservieren - Covers L4027 wurde 1934 für die Aero 30 verwendet. Im Jahr 1937 wurde wieder verwendet, sondern die hohlen Felgen für Autos Aero 50, diesmal auf den Bergen: L4617 L5054 und für die Reserve.

Poklice - Radkappe - Covering of wheels - AERO 30, 50**1935 - 1939**

Poklice L4426 se objevila poprvé na modelu 1935 na paprskových plných kolech a později i na modelu 1936..... - děrovaná kola - na držácích : **L4617**, **L4617-S**, **L10093**

L4426 Deckel erschien auf dem Modell 1935 zuerst auf Fernlicht und späteren Runden des 1936-Modell - Perforierte Räder - auf den Bergen: **L4617**, **L4617-S**, **L10093**

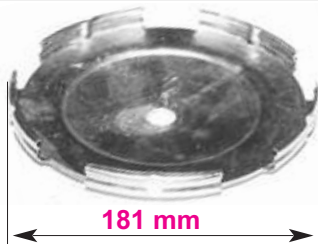


prům. 190 mm

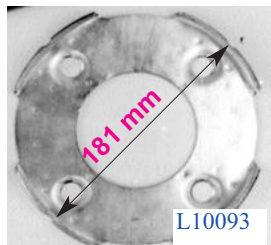
L4426**L 4617 Kč 1990,-**
Držák poklice (pro L4426,T4470)
Radkappehalterung
(für L4426,T4470)**L 4426 -Mosazné/mesing/ Kč 4340,-**Snímatelný kryt náboje kola
(prům.190) chromovaný
Verchromte Radkappe
(durchm.190)(1935-38)

L 4617 - S používaly se při výměně paprskových kol za hvězdicová kvůli délce šroubů, později u těžkých modelů **AERO 50** mod. 1939 pro vztužení ráku kola.

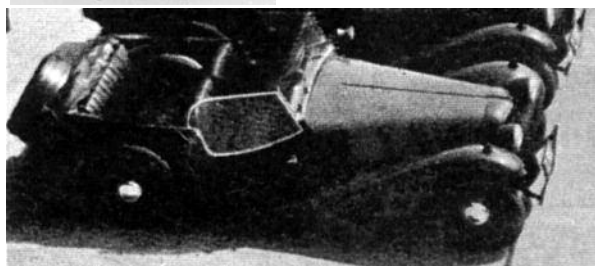
L 4617 -S Kč 2140,-
Držák poklice (pro L4426,T4470)
Radkappehalterung
(für L4426,T4470)
plech příložka - síla 8 mm**AERO 30 - model 1935 - kabriolet****AERO 50 - model 1938 - kabriolet****AERO 50 - model 1939 - kabriolet**



L5054 Kč 2180,- Držák poklice
reservního kola pro L4426, T4470, (L4027)
Radkappehalterung für Ersatzrad



L 10093 Kč 1950,-
Držák poklice kola (4-děrová)
pro L4426 a L4470
Halter der Radkappe (4 Loch)



AERO 30 - model 1936 - vojenská

Držák poklice **L10093** byl poprvé použit v roce 1936 na vojenských AERO 30, kde byla použita 4-děrová kola jako na Tatře 57, dále na přívěsných vozících AERO a limusínách AERO 30 vyrobených po roce 1945.

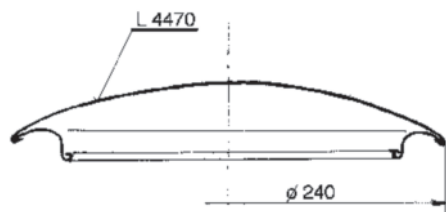
L10093 Halter Deckel wurde erstmals im Jahre 1936 über militärische AERO 30, wo es in 4-Loch-like This Räder auf Tatra 57, weitere Anhänger und Lkw Aero Aero limusínách 30 nach 1945 produziert wurde verwendet.

Poklice - Radkappe - Covering of wheels - AERO 30, 50

1939 - 1947

Poklice T4470 je určena pro **AERO 30 a 50 model 1939** a používala se až do konce výroby 1947 pro děrovaná kola na **držácích** : L4617, L4617-S, L10093

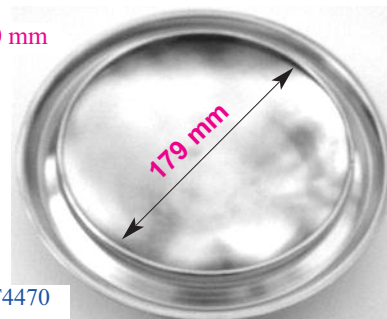
Deckel T4470 ist für **Aero 30 und 50 Modell 1939** entworfen und verwendet werden, bis Ende 1947 für die Herstellung von perforierten Räder auf den Mounts: **L4617, L4617-S, L10093**



T 4470 6020,-Kč
Snímatelný kryt náboje kola (prům.240)
Verchromte Radkappe durchm.240 mm
(mod.1939)



T4470



T4470



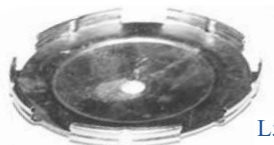
L4617



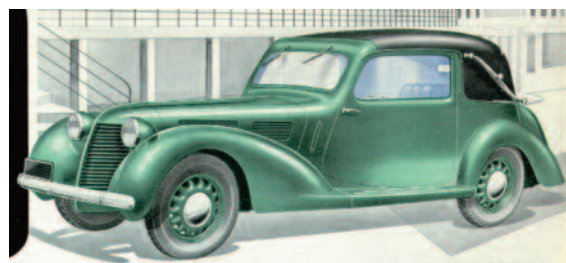
L4617 - S



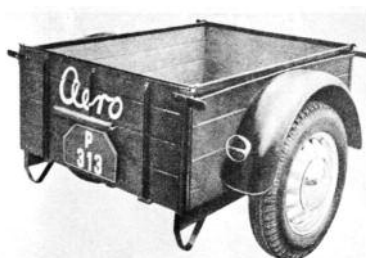
L10093



L5054



AERO 30 - model 1939 - kabriolet

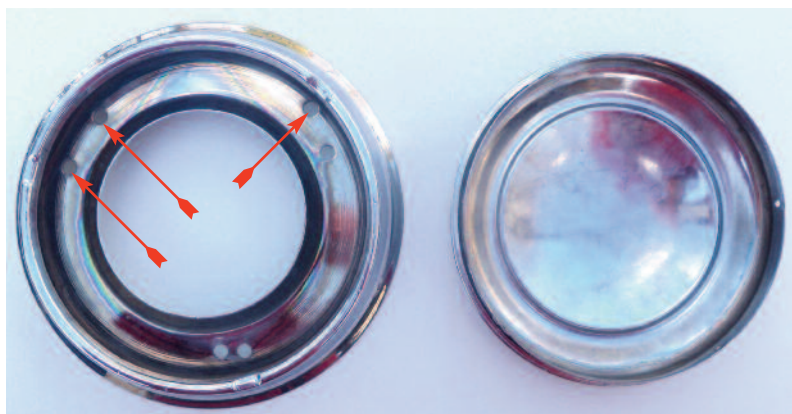
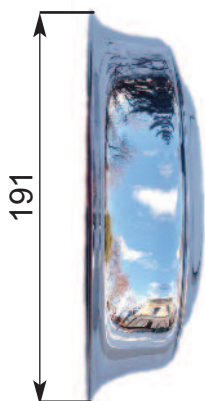


AERO - přívěs - Anhänger - 1939



AERO 50 - model 1939 - kabriolet

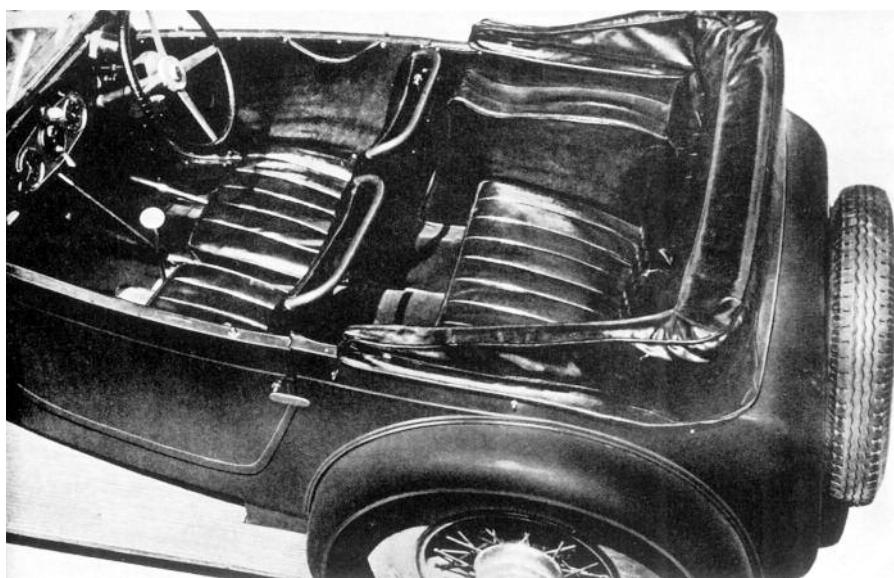
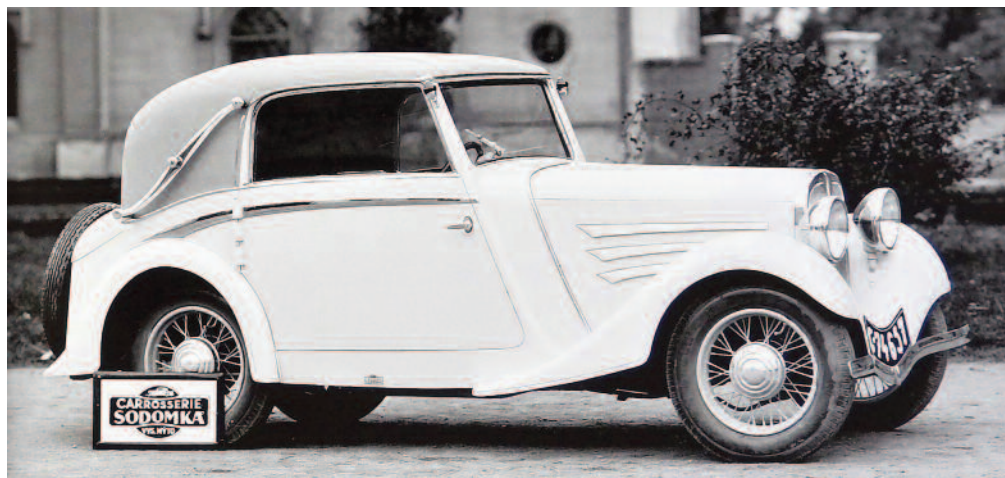
Poklice - Radkappe - Covering of wheels - AERO 500,662,1000



A10082 Kč (7970,-)

Chromovaná puklice kola , -
Verchromte Radkappe

Aero 1000 - 1933



Aero 1000 - 1933

držák poklice je přidrátován k drátům kola



Poklice - Radkappe - Covering of wheels

TATRA 12,30,52,54



T-POKL-T30 -Z



T-POKL-T30 -P

T-POKL-T30 -Z Kč 5670,-

Snímatelný kryt náboje kola zadní - **výška 45 mm**
(**průměr 195 mm**) chromovaný s nápisem TATRA
Verchromte Radkappe - hinten

T-POKL-T30 -P Kč 5670,-

Snímatelný kryt náboje kola přední - **výška 80 mm**
(**průměr 195 mm**) chromovaný s nápisem TATRA
Verchromte Radkappe - vorne

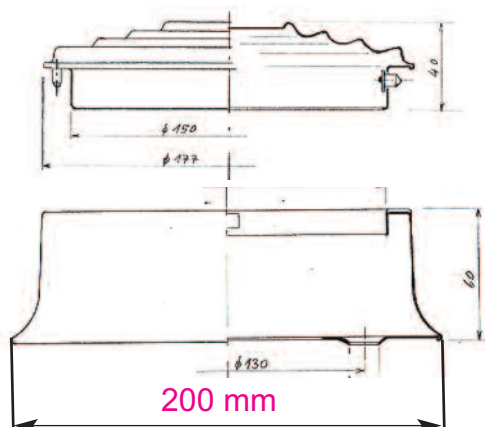
Znak TATRA (,PRAGA,...) je přínýtován po nachromování - TATRA Zeichen (, Praga, ...) ist nach der Verchromt
Deckel vernietet - TATRA emblem (, Praga, ...) is riveted after plating Covering of wheels

Časopis o historii motorismu,
velocipedech, motocyklech,
automobilech
a lidech kolem nich

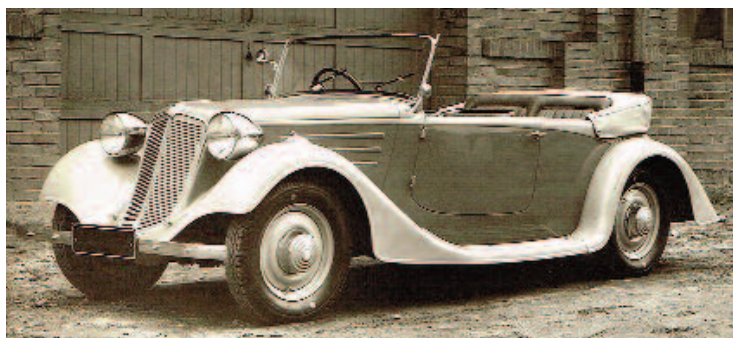
při objednávce uvádějte :

- katalogové číslo + název
- adresu + mobilní telefonní číslo
- u mnoha zásilek lze vybrat doručování v dopoledních, nebo odpoledních hodinách
- díly jsou zasílány jako balík do ruky, nebo na poštu (při uvedení t.č. vám pošta zašle oznámení o termínu doručení - a ten si můžete dle potřeby změnit).
- ceník dobírek je v dodacích podmínkách

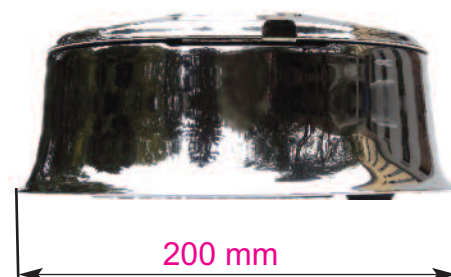
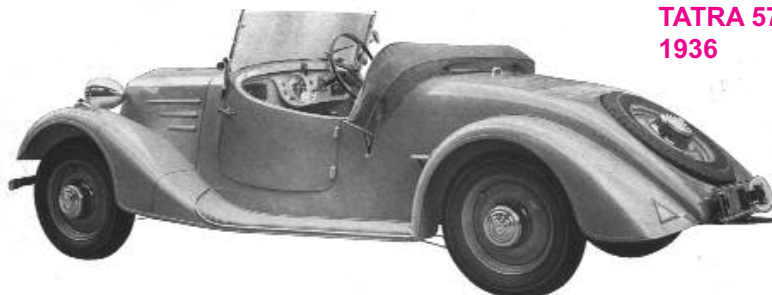
Poklice - Radkappe - Covering of wheels - **TATRA 75 (57,A,B)**



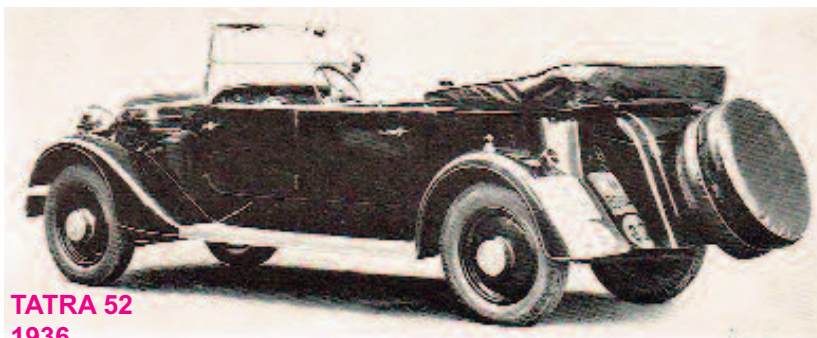
TATRA 75
1935



TATRA 57
1936



TATRA 52
1936



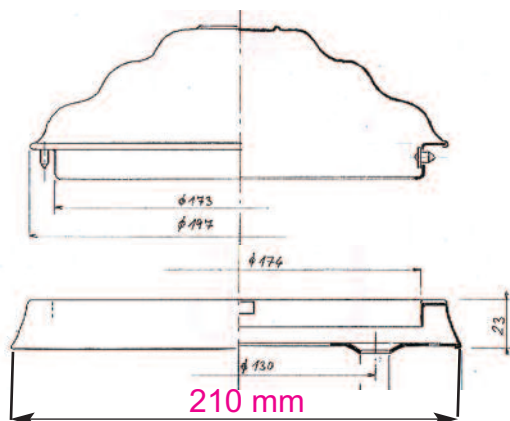
T-POKL-T75 Kč (xxxx,-)

Snímatelný kryt náboje kola s držákem - chromovaný s nápisem TATRA,-
Verchromte Radkappe mit Halter
pro plná i hvězdíková kola,- für alle Typen Räder

- **(xxxx)** - neznámá dostupnost,- unbekannte Zeit der Verfügung
- **(cena v závorce)**- posledních několik kusů, - (Preis in den Klammern) ein Paar letzte Stücke

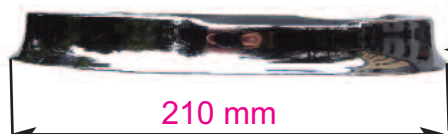
Poklice - Radkappe - Covering of wheels - TATRA

TATRA 57A,B, (75)

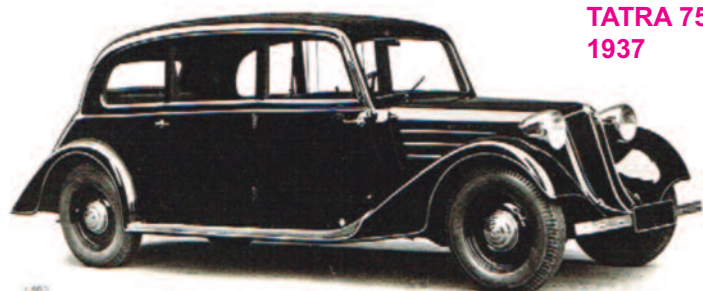


Pro plná kola,- (für Vollräder) - T-POKL-T57-P

(plná kola,- Vollräder)



držák poklice
pro plná kola,-
Halter für Vollräder



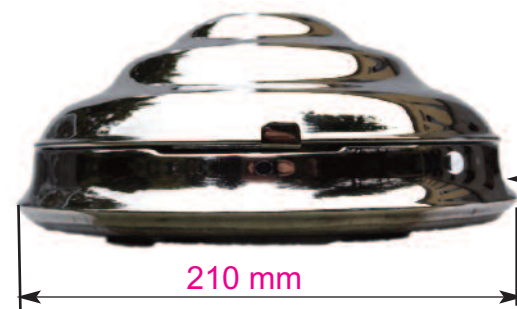
TATRA 75
1937



TATRA 57
1936

T-POKL-T57-P Kč (xxxx,-) (pro plná kola,- für Vollräder)

Snímatelný kryt náboje kola s držákem - chromovaný s nápisem TATRA,- Verchromte Radkappe mit Halter



držák poklice
pro hvězdicová kola,-
Halter für Sternräder

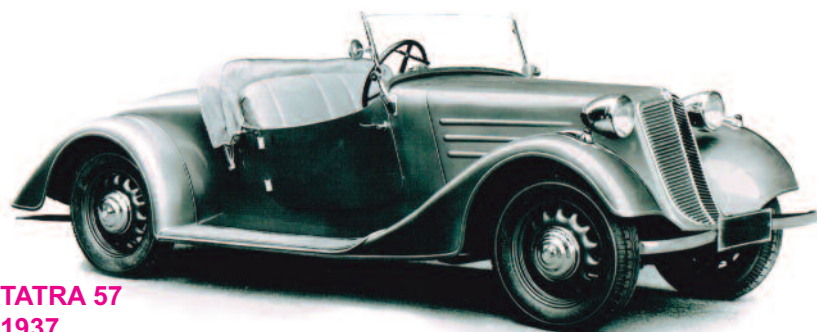
TATRA 57A,B, (75)

T-POKL-T57-H Kč (xxxx,-) (pro hvězdicové kolo,- für Sternräder)

Snímatelný kryt náboje kola s držákem - chromovaný s nápisem TATRA,- Verchromte Radkappe mit Halter



(hvězdicové kolo,- Sternräder)



TATRA 57
1937

Poklice - Radkappe - Covering of wheels - TATRA

TATRA 87 , 97



T-POKL-T87-P

T-POKL-T87-H

T-POKL-T87-P Kč 9220,- (pro plná kola,-für Vollräder)
Snímatelný kryt náboje kola s držákem - chromovaný
Verchromte Radkappe mit Halter

T-POKL-T87-H Kč 9220,- (pro hvězdicové kolo)
Snímatelný kryt náboje kola s držákem - chromovaný
Verchromte Radkappe mit Halter (für Sternräder)



TATRA 97 : T-POKL-T87-P



TATRA 87 : T-POKL-T87-H



AE News (American European News) je nezávislý internetový zpravodajský portál připravovaný českými a slovenskými krajany žijícími v Holandsku, Rusku a v USA. Přinášíme informace z alternativních zdrojů, dešifrujeme politické události, dezinformace a mediální propagandu a píšeme o dopadech a souvislostech. U nás píšeme bez cenzury, bez politické korektnosti, bez servilních postojů k palčivým problémům z domova i ze světa.

**ODYSSEE- proud národní hrdosti, PROTIPOUD, MAP, Pravdivé.eu,
VK.COM / Irenaaneri, Infovojna, Zem a vek, Skrytá pravda
Otevři svou mysl, Necenzurovaná pravda, aeronet news,
Svobodný vysílač cs, Badatel, CS.topwar,**

Poklice - Radkappe - Covering of wheels - TATRA



1948 - 1949

TATRA 600

T-POKL-T600 -N Kč 6730,-

Snímatelný kryt náboje kola - chromovaný s nápisem
TATRAPLAN- **nízká**
*Verchromte Radkappe TATRAPLAN - **niedrig***

Držák poklice je stejný jako u T603-1 a je držen na náboji
kolovými matkami -*Halter Deckel ist dieselbe wie T603-1
und ist an dem Nabenrad Mutter gehalten -*



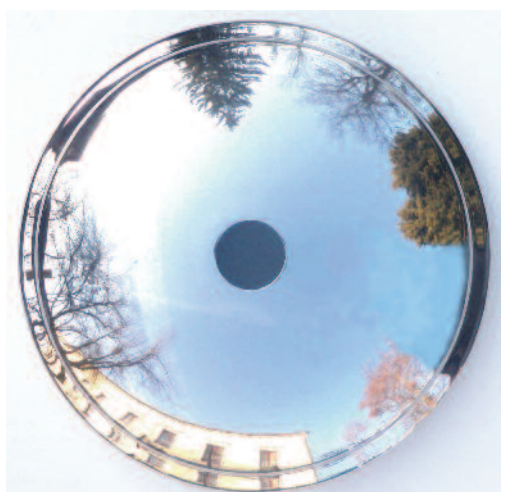
1950 - 1952

TATRA 600

T-POKL-T600 -V Kč 6730,-

Snímatelný kryt náboje kola - chromovaný s nápisem
TATRAPLAN- **vysoká**
*Verchromte Radkappe TATRAPLAN - **hoch***

v roce 1950-52 jsou montovány nové náboje kola, kde jsou
ložiska dále od sebe -



1948 - 1952

TATRA 600

T-POKL-T600 -Z Kč 6730,-

Snímatelný kryt náboje kola - chromovaný zadní
s otvorem pro mazání
*Hinterräder des Deckels TATRAPLAN
mit Loch für Schmierung*

Poklice - Radkappe - Covering of wheels - TATRA



TATRA 603 - 1

TATRA 603 - 2

T-POKL-T603 - 1,2 Kč 6730,-

Snímatelný kryt náboje kola - chromovaný s
nápisem TATRA,-
Verchromte Radkappe

Držák poklice je u novějšího provedení součástí kola - *Halter Deckel ist die neue Version an der Radfelge befestigt ist* -
Holder Covers is the newer version secured to the wheel rim



TATRA 603 - 2

T-POKL-T603 - 2 Kč 6730,-

Snímatelný kryt náboje kola - chromovaný s
nápisem TATRA,-
Verchromte Radkappe

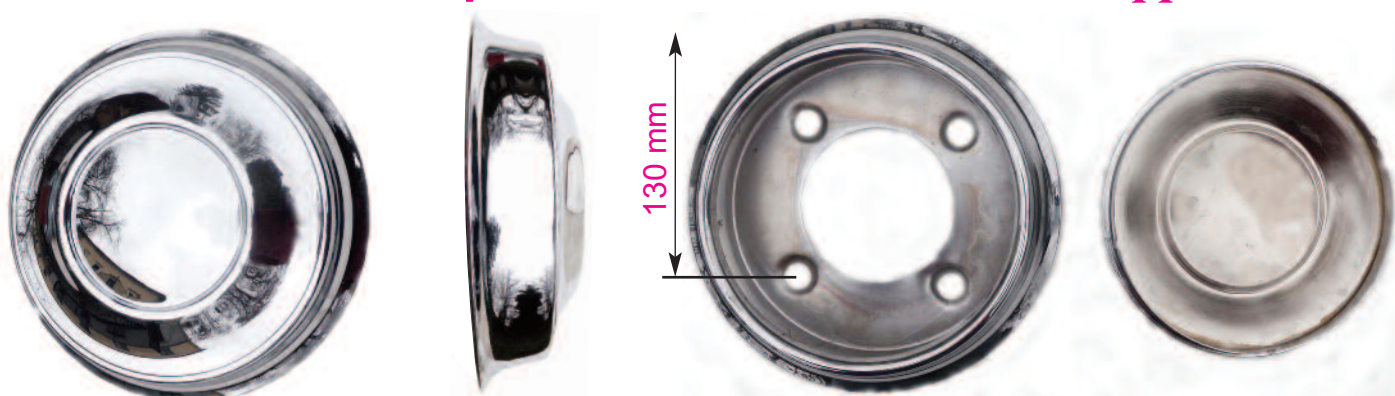


T-POKL-T603 - 1,2



T-POKL-T603 - 2

ŠKODA , "Z", Praga ,Tatra ,... - 1932 - 1935 - Univerzální poklice,- *Universal - Radkappe,-*



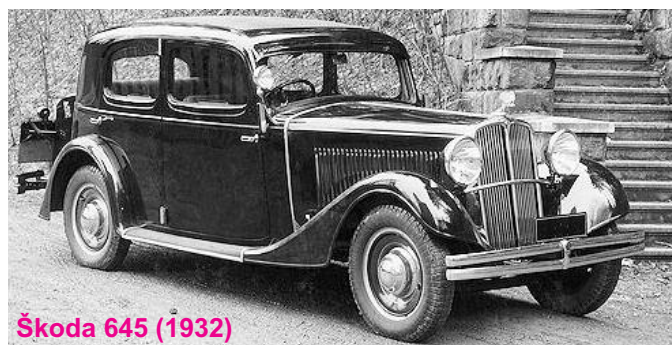
POKL-UN -PK. Kč (10160,-)

Snímatelný kryt náboje kola s držákem - výška 70 mm , (průměr 218 mm) chromovaný pro plná kola,-
Verchromte Radkappe -für Vollräder

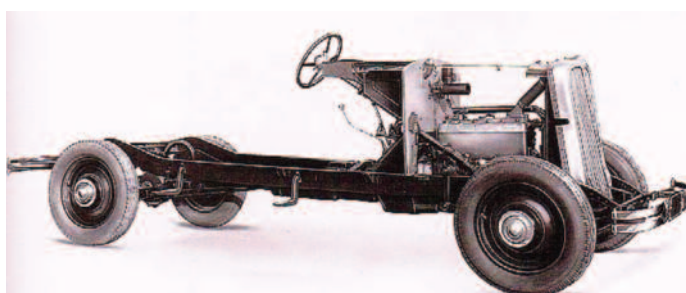


POKL-UN -HK. Kč (10160,-)

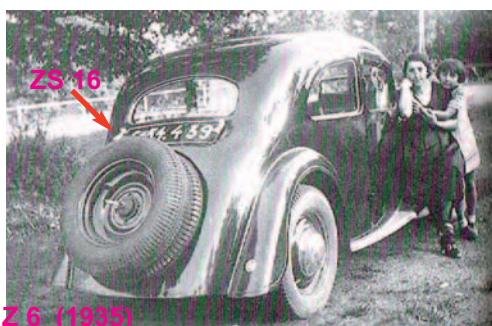
Snímatelný kryt náboje kola s držákem - výška 70 mm , (průměr 218 mm) chromovaný (pro hvězdicové kolo),-
Verchromte Radkappe - (für Sternräder)



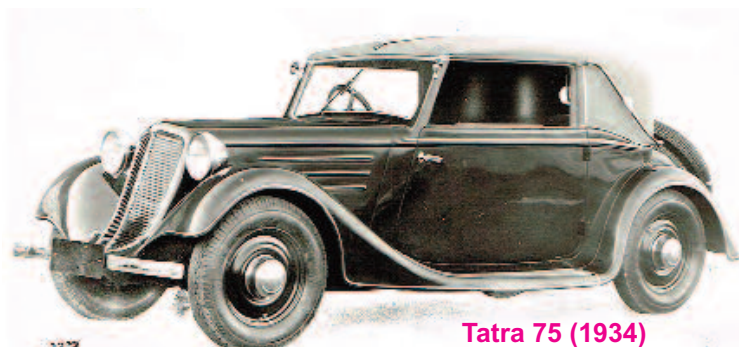
Škoda 645 (1932)



Praga Piccolo 1 I. (1932)

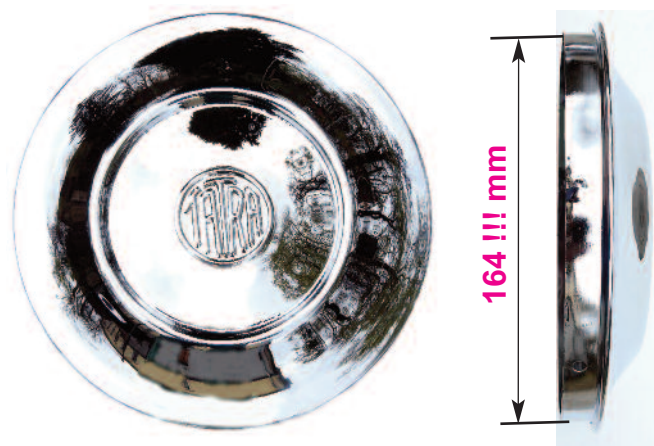


ZS 16 (1935)



Tatra 75 (1934)

Poklice - Radkappe - Covering of wheels - Škoda, Tatra Univerzální s logem Tatra , Škoda ...-1930-1936-

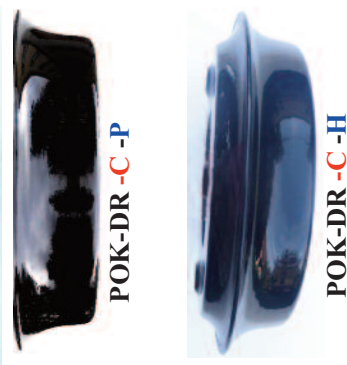
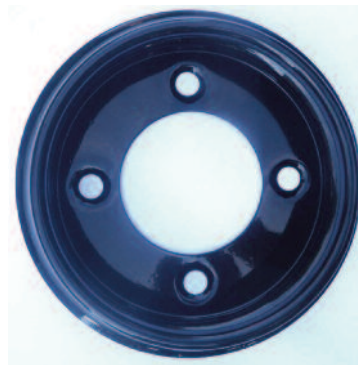


POKL-UN -Tatra Kč (5560),-
Snímatelný kryt náboje kola,-
Verchromte Radkappe



POKL-UN -Škoda - L Kč (5560),-
Snímatelný kryt náboje kola levý,-
Verchromte Radkappe - links

POKL-UN -Škoda - P Kč (5560),-
Snímatelný kryt náboje kola pravý,-
Verchromte Radkappe - rechts



POK-DR -CH -P Kč (4600,-) chromovaný - verchromt
Držák poklice,- Radkappehalterung (pro plná kola,-für Vollräder)

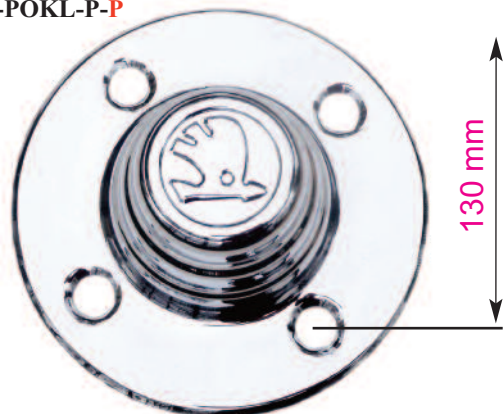
POK-DR -CH -H Kč (4600,-) chromovaný - verchromt
Držák poklice,- Radkappehalterung
(pro hvězdíkové kolo,- für Sternräder)

POK-DR -C -P Kč (3460),- černý - schwarz lackiert
Držák poklice,- Radkappehalterung (pro plná kola,-für Vollräder)

POK-DR -C -H Kč (3460),- černý - schwarz lackiert
Držák poklice,- Radkappehalterung
(pro hvězdíkové kolo,- für Sternräder)-

Poklice - Radkappe - Covering of wheels - ŠKODA ŠKODA POPULÁR -1932-35-

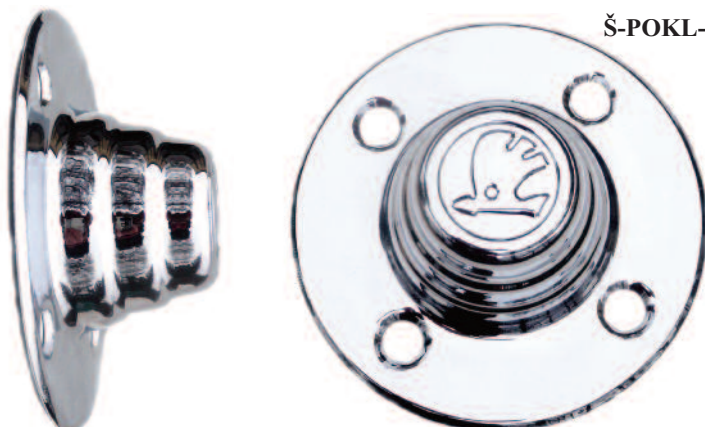
Š-POKL-P-P



Š-POKL-P-P Kč 5670,-

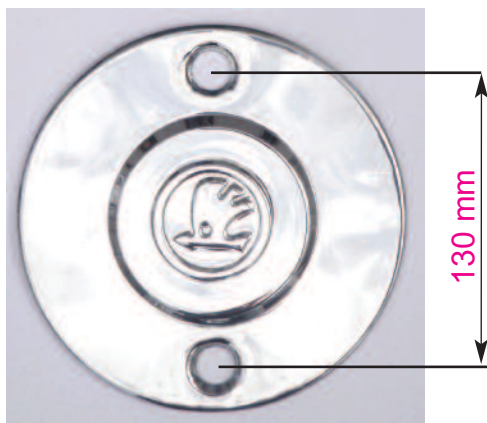
Snímatelný kryt náboje kola pravý - výška 65 mm
(průměr 175 mm) chromovaný s znakem ŠKODA
Verchromte Radkappe - rechts

Š-POKL-P-L



Š-POKL-P-L Kč 5670,-

Snímatelný kryt náboje kola levý - výška 65 mm
(průměr 175 mm) chromovaný s znakem ŠKODA
Verchromte Radkappe - links

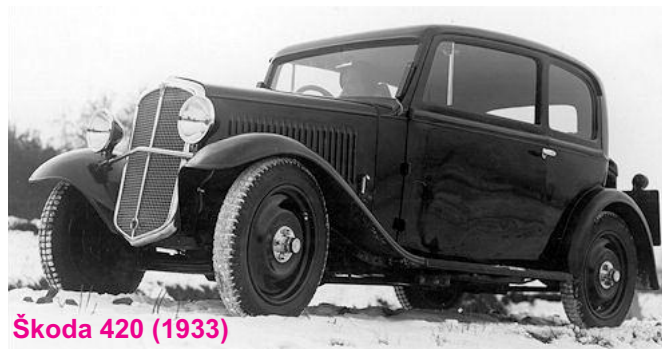


Š-POKL-P-LR Kč 4320,-

Kryt kola rezervy
(průměr 175 mm) chromovaný s znakem ŠKODA
Verchromte - Radabdeckung Reserven



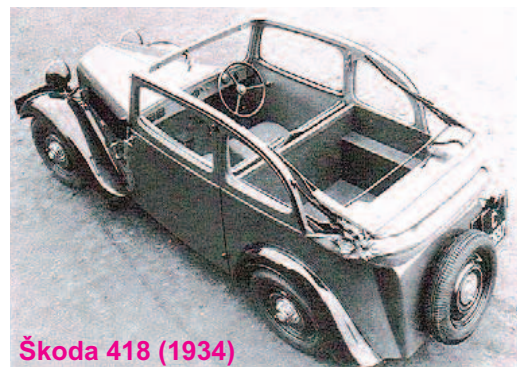
Škoda 633 (1932)



Škoda 420 (1933)



Škoda 418 (1934)



Škoda 418 (1934)

Poklice - Radkappe - Covering of wheels - ŠKODA

ŠKODA RAPID, POPULÁR, SUPERB, -1935 - 1938-

Š-POKL-PR-L



Š-POKL-PR-L + POK-DR-4 -PR-C

Š-POKL-PR-L Kč (5560),-

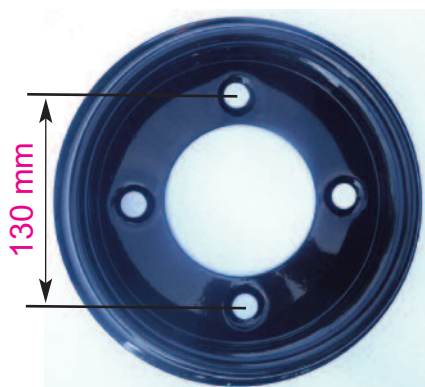
Snímatelný kryt náboje kola pravý - výška 42 mm
(průměr 179 mm) chromovaný s známkou ŠKODA
Verchromte Radkappe - rechts

Š-POKL-PR-P



Š-POKL-PR-P Kč (5560),-

Snímatelný kryt náboje kola levý - výška 42 mm
(průměr 179 mm) chromovaný s známkou ŠKODA
Verchromte Radkappe - links



POK-DR-4 -PR-C -P



POK-DR-4 -PR-C -H

POK-DR-4 -C -P Kč (3460),- -černý
Držák poklice - POPULÁR, RAPID
Radkappehalterung für - POPULAR, RAPID
(pro plná kola,-für Vollräder) - schwarz lackiert

POK-DR-4 -C -H Kč (3460),- -černý
Držák poklice - POPULÁR, RAPID
Radkappehalterung für - POPULAR, RAPID
(pro hvězdicové kolo,- für Sternräder)-
schwarz lackiert



POK-DR-4 -CH -P



POK-DR-4 -CH -H

POK-DR-4 -CH -P Kč (4600,-) -chromovaný
Držák poklice - POPULÁR, RAPID
Radkappehalterung für - POPULAR, RAPID
(pro plná kola,-für Vollräder) - verchromt

POK-DR-4 -CH -H Kč (4600,-) -chromovaný
Držák poklice - POPULÁR, RAPID
Radkappehalterung für - POPULAR, RAPID
(pro hvězdicové kolo,- für Sternräder)-verchromt



Š-POKL-PR-L + POK-DR-4 -CH



Š-POKL-PR-L + POK-DR-4 -CH -P
(plná kola,- Vollräder)



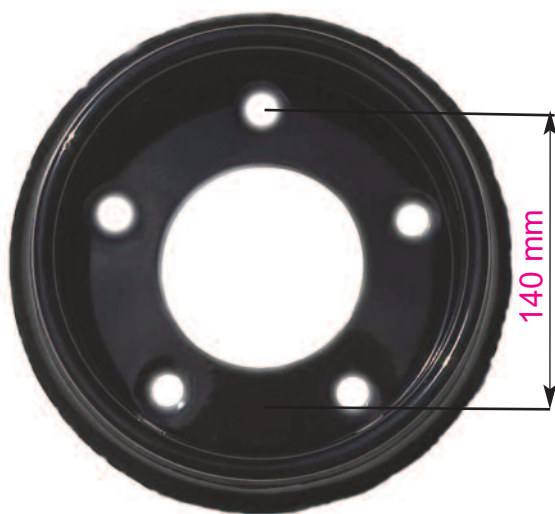
Š-POKL-PR-L + POK-DR-4 -CH -H
(hvězdicové kolo,- Sternräder)

Na rezervní kolo se používá pokud nemá kryt rezervy poklice Š-POKL-P-LR, nebo POK-DR + Š-POKL-PR

Poklice - Radkappe - Covering of wheels - ŠKODA ŠKODA Favorit, Superb, - 1935 - 1938 -



Š-POKL-PR-P + POK-DR - 5 -C -H



POK-DR-5 -C -H Kč 3560,- -černý
Držák poklice - **FAVORIT, SUPERB**
Radkappehalterung für - **FAVORIT, SUPERB**
(pro hvězdíkové kolo,- für Sternräder)-
schwarz lackiert



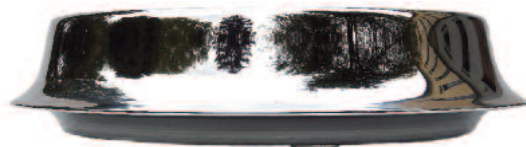
POK-DR -5-C -P Kč (xxxx,-) -černý
Držák poklice - **FAVORIT, SUPERB**
Radkappehalterung für - **FAVORIT, SUPERB**
(pro plná kola,-für Vollräder) - schwarz lackiert

Tradiční Veterán Techna Brno
Jaro 20.4.2024
Podzim 19.10.2024
od 8 hodin na brněnském výstavišti

*** burza historických vozidel**
* výstava historických automobilů a motocyklů
* prezentace prací restaurátorských dílen
* automobily a motocykly
* součástky, náhradní díly, dokumentace a literatura
* starožitnosti a sběratelské předměty
* ...atd.

Veteran Automoto Club Brno
tel.: 736 210 200
e-mail: VeteranTechna@VeteranTechna.cz
www.VeteránTechna.cz

MAJDETE NÁS POUZE NA MOTORTECHNĚ BRNO,
na lokální burzy - Kladno a Chotusice si můžete díly ob-
jednat na tel.č. 603 266 349



POK-DR-5 -C -H Kč xxxx,- -chromovaný
Držák poklice - **FAVORIT, SUPERB**
Radkappehalterung für - **FAVORIT, SUPERB**
(pro hvězdíkové kolo,- für Sternräder)-
verchromt

Pouze na objednávku - asi do 3 měsíců,



POK-DR -5-C -P Kč (xxxx,-) -chromovaný
Držák poklice - **FAVORIT, SUPERB**
Radkappehalterung für - **FAVORIT, SUPERB**
(pro plná kola,-für Vollräder) - verchromt

Pouze na objednávku - asi do 3 měsíců,

Poklice - Radkappe - Covering of wheels - ŠKODA

Š-POKL-R-P



Š-POKL-R-L



Š-POKL-R-P Kč 5905,-

Snímatelný kryt náboje kola pravý - výška 60 mm
(průměr 230mm) chromovaný s znakem ŠKODA
Verchromte Radkappe - rechts

Š-POKL-R-L Kč 5905,-

Snímatelný kryt náboje kola levý - výška 60 mm
(průměr 230mm) chromovaný s znakem ŠKODA
Verchromte Radkappe - links

ŠKODA RAPID, POPULÁR, SUPERB, -1937- 40



Š-POK-DR -Pop. Kč (2580),-
Držák poklice - POPULÁR, RAPID
Radkappehalterung für - POPULAR, RAPID



Š-POK-DR -Sup. Kč (2680,-)
Držák poklice - SUPERB,-
Radkappehalterung für - SUPERB



Škoda Populár (1937)



Škoda Rapid (1939)



Škoda Rapid (1937)



Škoda Populár (1937)



Škoda 1100 (1938)



Škoda Populár (1939)



Škoda Superb (1936)



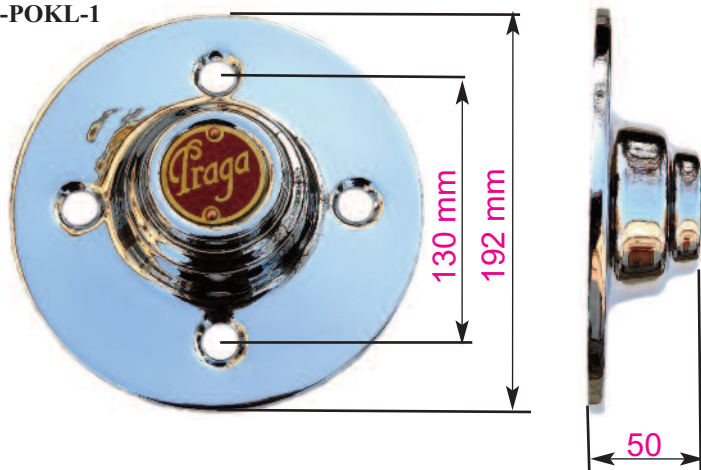
Škoda Superb (1936)



Škoda Superb (1939)

Poklice - Radkappe - Covering of wheels - PRAGA

P-POKL-1



P-POKL -1 - CH Kč 5935,-

Snímatelný kryt náboje kola **chromovaný** - výška 50 mm
(průměr 192mm) chromovaný se znakem PRAGA
Verchromte Radkappe - Praga

P-POKL-2

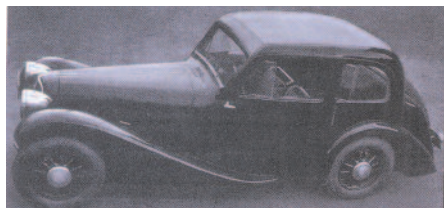


tkzv. americká piccola

P-POKL -2 - CH Kč 5935,-

Snímatelný kryt náboje kola **chromovaný** -
chromovaný se znakem PRAGA
Verchromte Radkappe - Praga

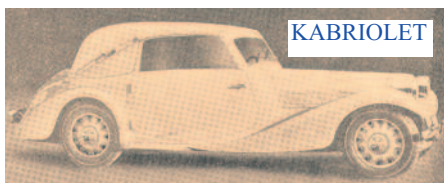
Typy karoserií vozů AERO :



LIMUSÍNA - Aero 30



SPORT

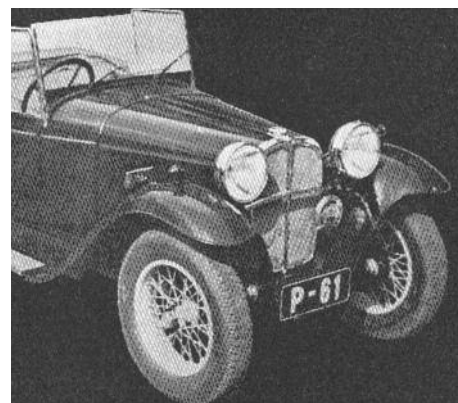


KABRIOLET



ROASTER

Umístění zrcátka ZR12 na voze AERO 1000



Typy kol a poklic používaných u vozů AERO 30 a 50 :

Arten von Rädern und Radkappen für Gebrauchtwagen Aero 30 und 50:

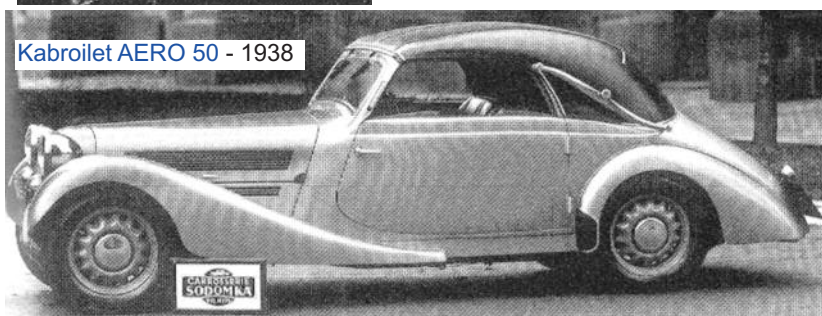


AERO 30 - 1934-5 plná kola s malou tuhostí snadno se deformují, poklice L4027 s drátěnou pružinou L4026 na držáku L4028 a L4445



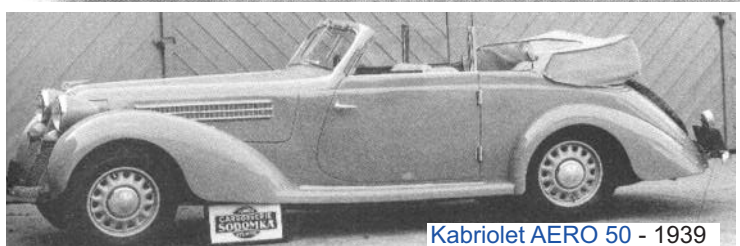
Kabriolet AERO 30 - 1936

AERO 30 - 1935-6 paprsková kola vytvořené dvěma sbodovanými vylisky - tyto kola při poškození- utržení některých bodů klapala, poklice L4426 na držácích L4617 a L5054



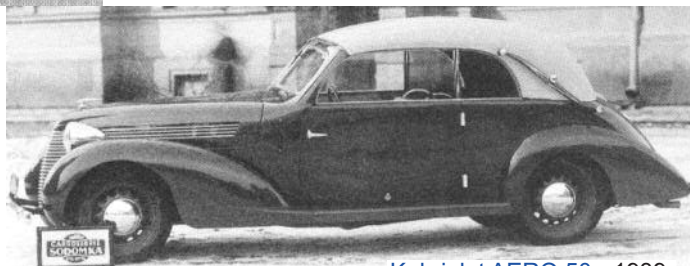
Kabriolet AERO 50 - 1938

AERO 30,50 - 1936-47 děrovaná kola nejčastější typ -nejodolnější ,poklice L4426 na držácích L4617 a L5054, nebo L10093 (u AERA 50 také poklice L4027 s drátěnou pružinou L4026 na držáku L4617 a L5054)



Kabriolet AERO 50 - 1939

AERO 30, 50 - 1937-40 děrovaná kola Michelin (ocelová, nebo hliníková) -kola jsou dnes většinou značně deformovaná ,poklice L4426 na držácích L4617 a L5054,



Kabriolet AERO 50 - 1939

AERO 30,50 - 1939-47 děrovaná kola nejčastější typ ,poklice T4470 na držácích L4617 a L5054, nebo L10093

Tak už jsme dospěli do doby postpravdivé!

Pokud vynecháme bohatě dotované studie, tak zjistíme, že jsme opět na na minimu plynu CO₂ v atmosféře a další snižování vede k zániku života. Obsah tohoto plynu života v atmosféře je asi 0,04% a v dobách kdy se planeta celá zelenala a i živočichové byly na vzestupu ho bylo násobně více. Vrtly v ledovcích prokázaly, že nárůst množství tohoto plynu ná zpoždění za zvýšením teploty desítky až stovky let.

Výsledkem tohoto běsnění je jen devastace přírody a ptáků větrníky, solárními panely, likvidace zemědělství ... Tyto tak zvané obnovitelné zdroje jsou schopny nahradit nyní používané zdroje energie jen v řádu několika procent a to pouze za ideálních podmínek.

Ale je to velký byznis na úkor daňových poplatníků pro korporace a neziskovky.

Je samozřejmě známo, že se přirozeně bez vlivu člověka se střídají doby ledové s vymíráním druhů a teplejší období - nárůst počtu obyvatel(doba říma, přelom letopočtu-islad zelená země, 14-století...). Ví se, že změna osy rotace planety, cyklická změna oběžné dráhy kolem slunce a jeho měnicí se aktivita a pohyb naší sluneční soustavy ve vesmíru mají oproti aktyvitě člověka nersrovnatelně větší vliv - ale nedají se zpoplatnit.

Metody zotročení lidstva používané po staletí vyvolávání válek, strachu, zadlužování ... jsou nyní doplňovány o další vyšší stupeň- vytvoření pravidel diktovaných nevolenými strukturami WHO, mezin. měn. fond, svět.ekonom.forum,evropská unie,....

- deseti minutová města - opuštění zóny pokuta
- zákaz pěstování rostlin a domácího zvířectva i mazlíčků-uhlíková stopa ... postih
- zákaz ekologických spalovacích motorů a nahrazení neekologickými elektro - ovšem snadno kontrolovatelnými
- klimatické - zákaz pohybu a pandemické lokdauny s depopulačním tkzv. očkováním
- zdanění za účelem vyvlastnění a vytvoření otrocké závislosti na systému a v případě nevhodných názorů vyčlenění a likvidace zamezení přístupu ke zdrojům prostřednictvím digitální společnosti

- novinkou je za účelem vyvlastnění schválení ekologických štítků evropským parlamentem pro nemovitosti, kdo nebude mít milionové zdroje na nákladnou rekonstrukci, pokuta, zákaz využívání, zákaz prodeje, vyvlastnění - bezdomovec...

V parlamentu nemáme žádného nezávislého poslance. Žijeme v koloniálním systému, ten původní s bičem byl nahrazen ekonomickým - rozprodání veškerého majetku státu nadnárodnímu kapitálu a tím i ztrátě jakékoli možnosti rozhodovat o vlastním osudu - rozhodují o nás vlastníci. Nyní probíhá úplné zotročení- nákup nejdražšího nepoužitelného vojenského mat.od zbrojařů a hnání do války za záchranu systému našeho konečného zotročení a vyhubení.

Neúčast ve volbách a volba kterékoliv parlamentní strany je vlastizrada !

Znamená to vzít budoucnost sobě a dokonce našim dětem.

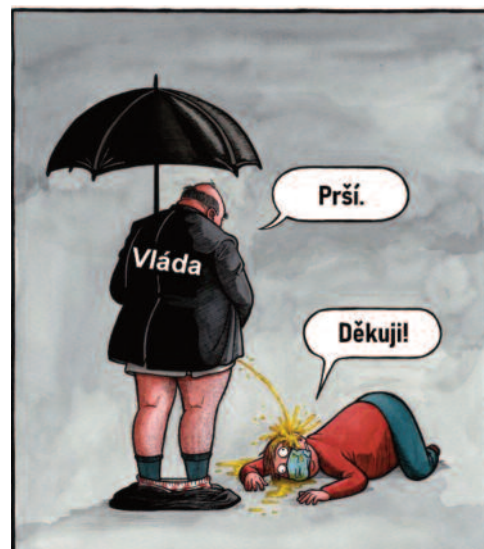
Všechny v televizi propagované strany a organizace jsou jejich - ne občanů této země!

Setrvání v nato i eu znamená náš konec. Kdo uteče dřív a přidá se k svobodnější většině světa - vyhraje, nyní jde o naše přežití, pokud nechceme skončit v mohylách na bojišti bratrovražedné války či v deindustrializované eu přeměněné v islámský chlífát.

Už jste se probudili?

1960 - Ropa dojde do 10 let
1970 - Do 10 let začne druhá doba ledová
1980 - Kyselý déšť zničí do 10 let veškeré plodiny
1990 - Ozónová vrstva do 10 let zmizí
2000 - Ledový příkrov do 10 let zmizí

Nic z toho se nestalo, ale důsledkem je ničivá politika Green Dealu a uhlíkové daně.



Jde o všechno - probud'me se!

Příklady použití poklic : Š-POKL-P (P,L,LR) (-1932-1935-)



Škoda 633 (1932)



Škoda 420 (1933)



Škoda 418 (1934)

Příklady použití poklic : Š-POKL-R (P,L) (-1937-194-)



Škoda Populár (1937)



Škoda Rapid (1939)



Škoda Rapid (1937)



Škoda Favorit (1937)



Škoda 1100 (1938)



Škoda Populár (1939)



Škoda Superb (1936)



Škoda Superb (1936)



Škoda Superb (1939)

Příklady použití poklic : Š-POKL-PR (P,L) (-1935-1938-)



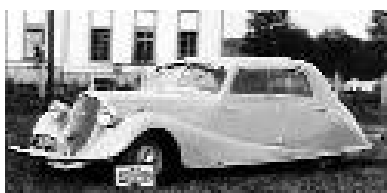
Škoda Populár7 (1936)



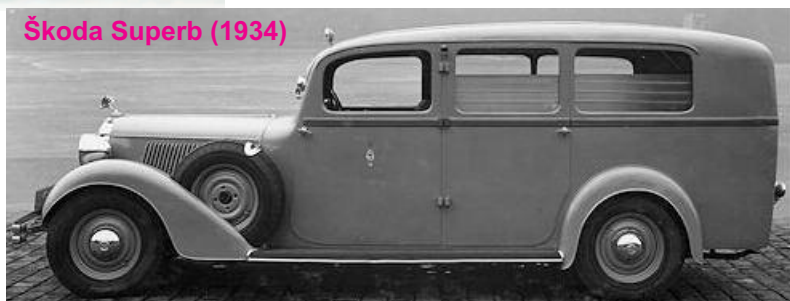
Škoda 633 (1934)



Škoda Rapid (1936)



Škoda Superb (1937)



Škoda Superb (1934)

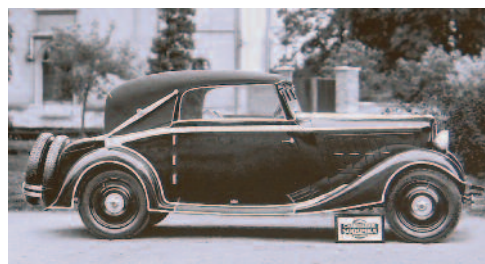
Příklady použití poklic : P-pokl-1 (-1926-1934-)



Praga Piccolo (1928)



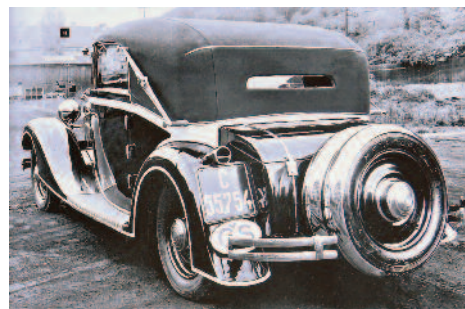
Praga Piccolo (1932)



Praga Alfa (1933)

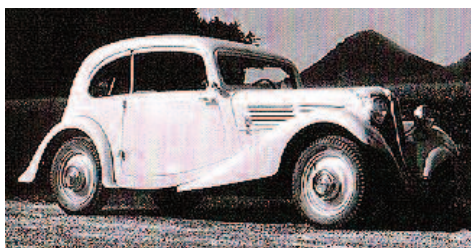


Praga Super Piccolo (1934)



Praga Alfa (1933)

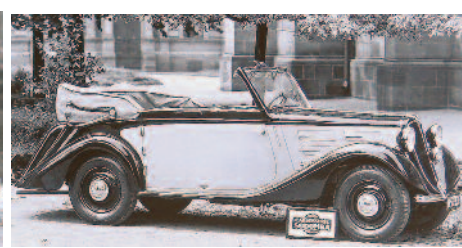
Příklady použití poklic : Š-POKL-UN (-1932 -1938-)



Praga Baby (1934)



Praga Lady (1935)



Praga Piccolo (1935)

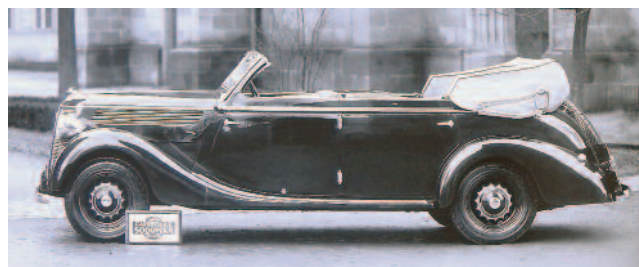


Praga Lady (1937)



Praga Lady (1937)

Příklady použití poklic : P-POKL-2 (-1937 -1940-)



Praga Alfa (1939)



Praga Piccolo (1938)



Praga Golden (1939)



Praga Lady (1939)



Praga Piccolo (1939)