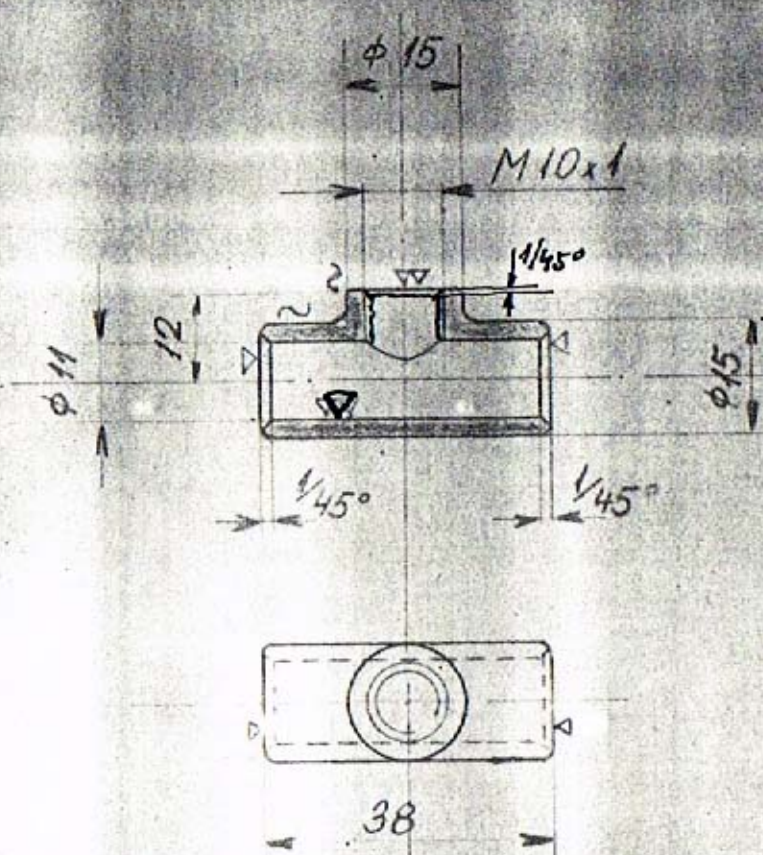


To. 5.39

1 | připsa^{na} poznámka platnosti / platí ihned / *Platí*

nová kóta 1/45.

14.V. 48 gaw



2. I. 48

Platnost obnovena, za T4169.

plati do 17 serie - 37 nahrazen T 4169

Náhrad. mater: temper. litina

Výroba: okamžitě (přechod. lhůta do 31. III. 1941)

Montáž: od 1. IV. 1941 (přech. lh.: 3 měs.) *kyš. 20. II. 1941.*

Obtížky bouden. hadice pro mazn. 2. úseku motoru

Chassis

sestava: VL 4702 - L4710

L4235

15. IX. 36

2001

L 4620

T 2046 Tato částička se brví v polovině kusů kola, u druhé poloviny kusů šara.

11. 12. 36 Kory, v poznámce

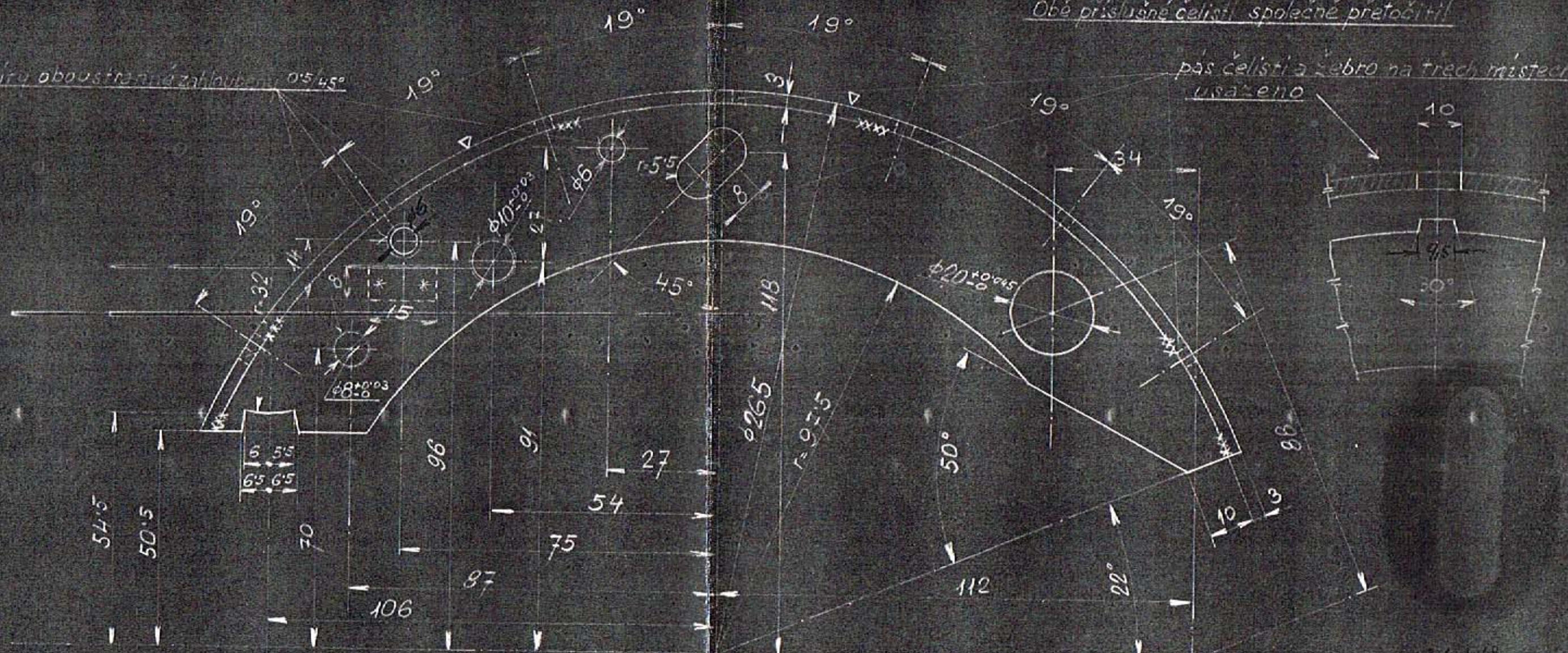


T 2034 naměřeno na letu vprava zadní čelisti

Obě příslušné čelisti společně přetočiti!

Nitro oboustranně zablouhny 0.5/45°

pás čelisti a žebro na třech místech usazeno

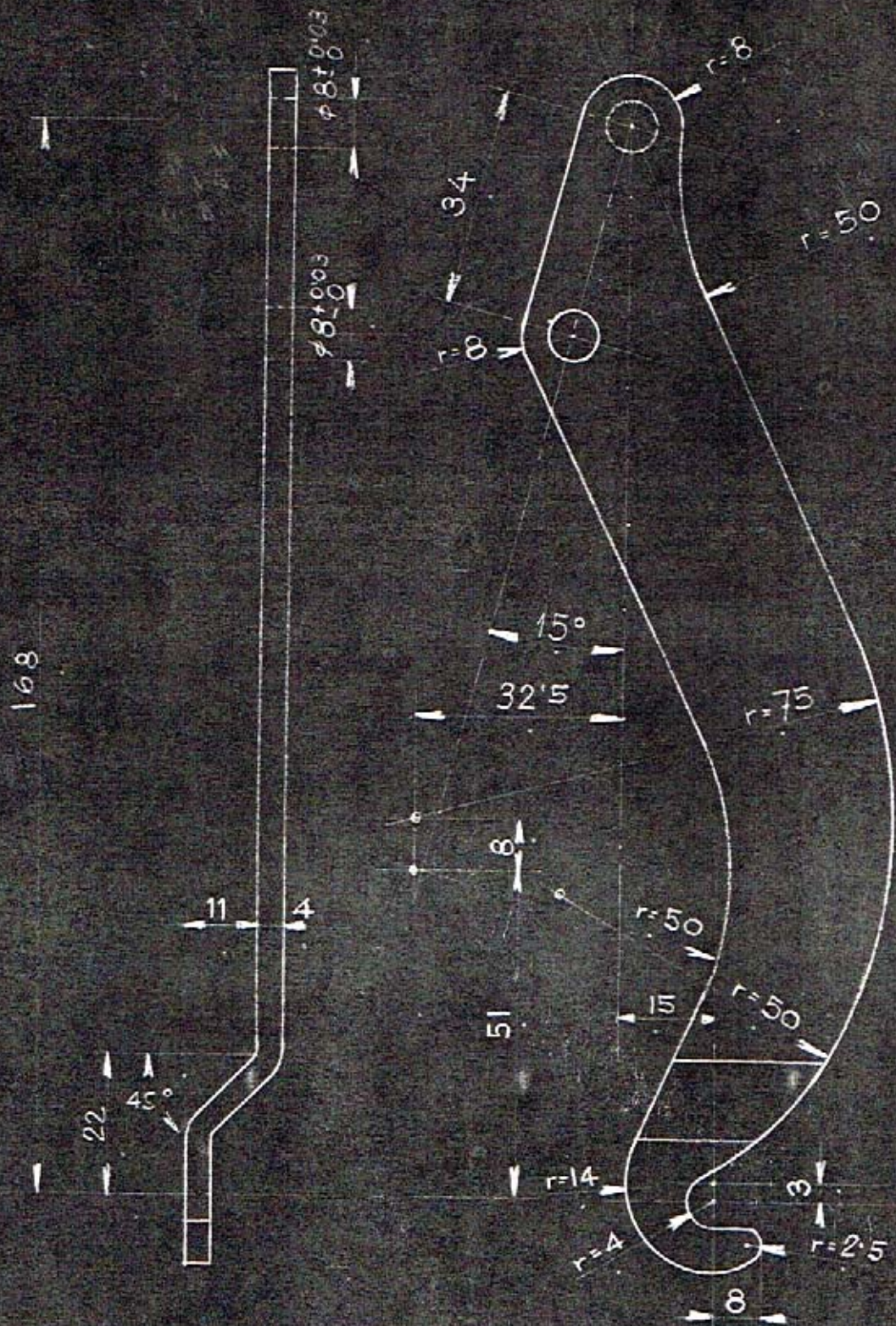


datum	č.	Změna	Pravost
10. 12. 36	1	na šířce 40% dolevo +0.5 -0.15	Vaj

T2046	příložka pera	8	žel. plech 3.15.4
T2018	pás čelistí	8	pásová žel. 4 ^{mm}
T2017	žebro čelistí	8	tvrďí plech 4 ^{mm}
Označení	Předst.	(mm)	části
Skupina olejo-mechan. brzdy			Sestava čís. T 2049, T 3027

Kreslil	Datum	Návrhová výkres
Kontroloval	19. XII. 36	T 2003
Vyrobena pod č.	Návrhová výkres:	

AERO
TOVÁRNA LETADEL DR. KABELA PRAHA.
T 2017



Klíč brzdny pravého zad. kola ocel 80 ÷ 90 kg

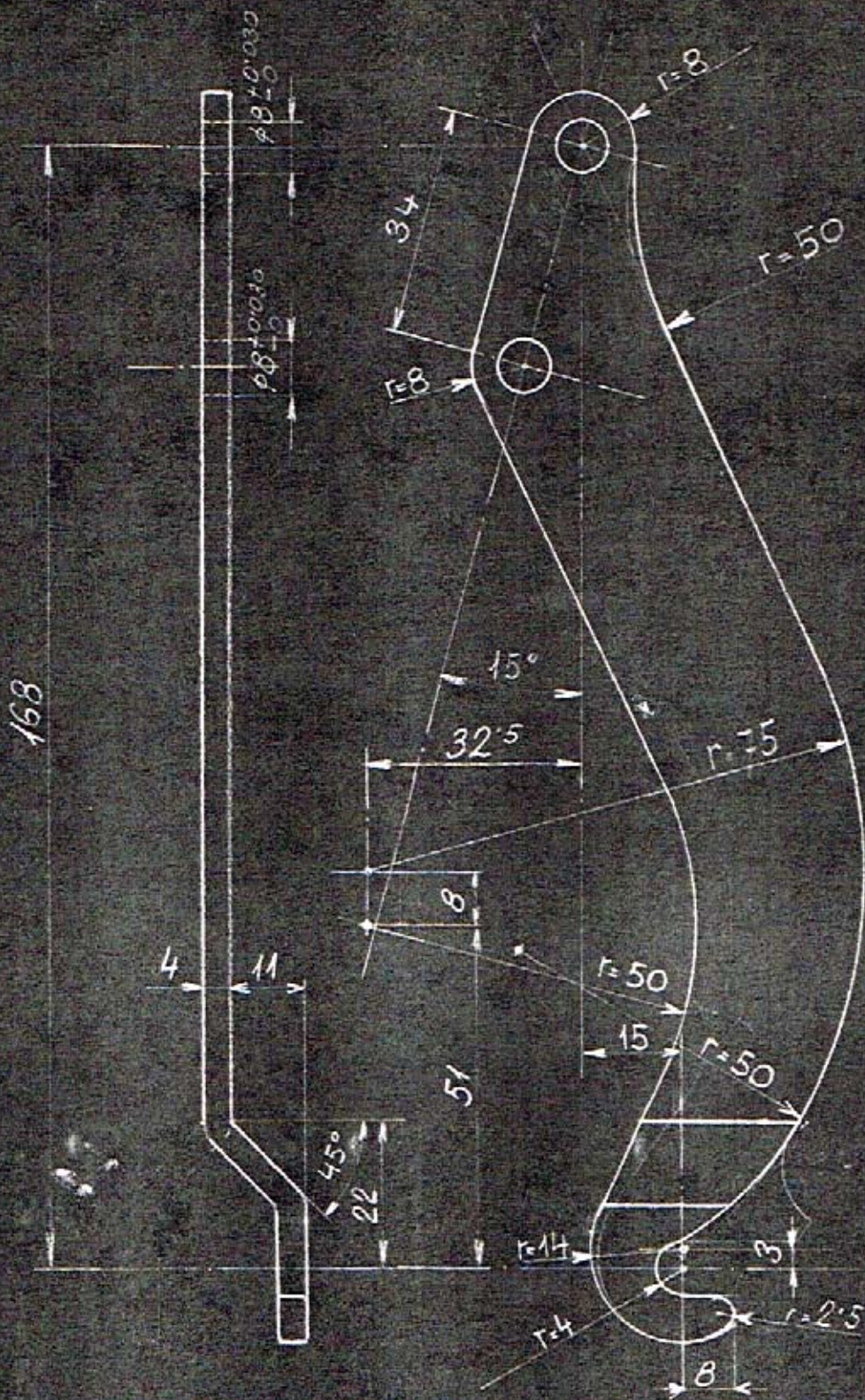
olejní-mechan. brzd

T2049

20.4.37

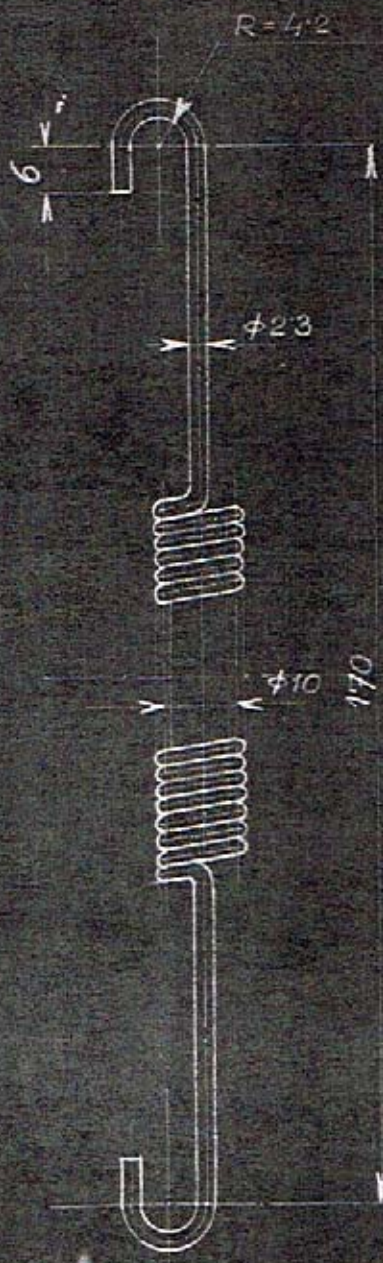
11 series-37

T2020



14. 1. 48

Kličník levého zad. kola		1	ocel 80 ÷ 90 kg
Skupina	olejo-mechanické	části	Sestava čis. T 2049
Číslo	18.XI.36		
11. srpna 1957			
			T 2021



20 závitů

Napnuté na délku 190 při zatížení 20-25 kg.

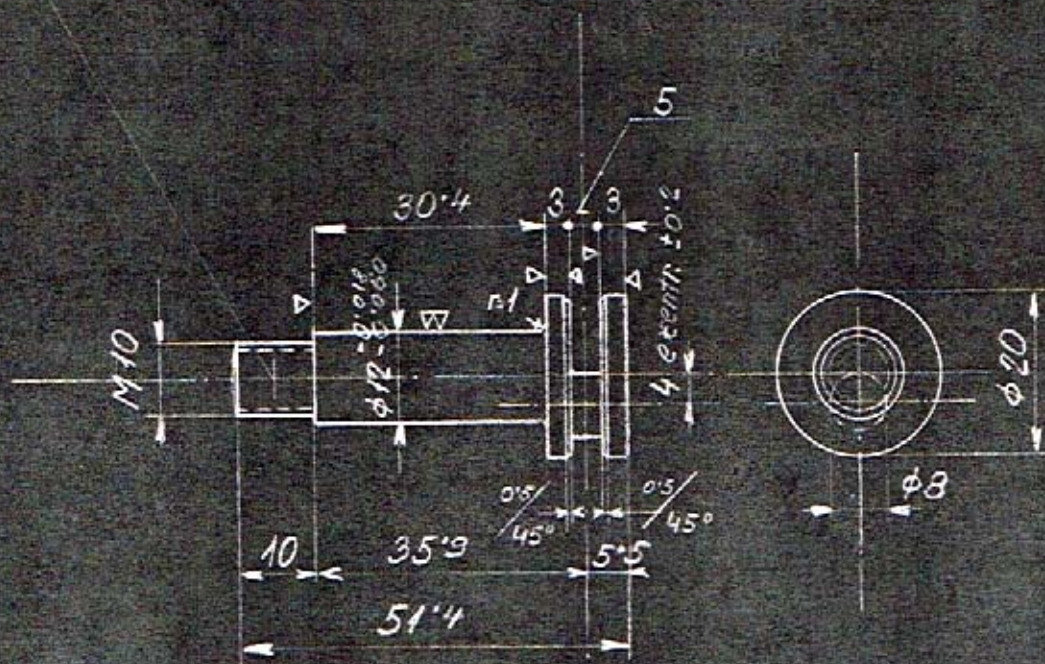
platí od spotřebování staré zásoby

Sp. povrch hladky, neobroběný
 Sm. - hladky, obroběný
 SSp. - hladky, obroběný
 SSSp. - nejhladší, obroběný

označení	Spirál. pero čelisti brzd		4	ocel			
	předmět		kusů	materiál	rozměry	váha	č.mod.
skupina:	olejo-mechan. brzdy		čís.sestavení: T 2049-T 3027				
kreslil: M. J.	datum: 2.11.37		nahrazuje výkres: T2022 ze dne 18.XII.36.				
kontroloval: J. J.			nahrazen výkresem:				
vyzkoušeno pod č.							
platné od	vozu						
platné do	vozu		měřítko: 1:1				

AERO
 TOVÁRNA LETADEL DR. KABEŠ PRAHA
 T 2022

Díra $\phi 3$ pro rýh. kolík K51 $\phi 3 \times 16$ vrtá se při montáži současně v matici M10-M10

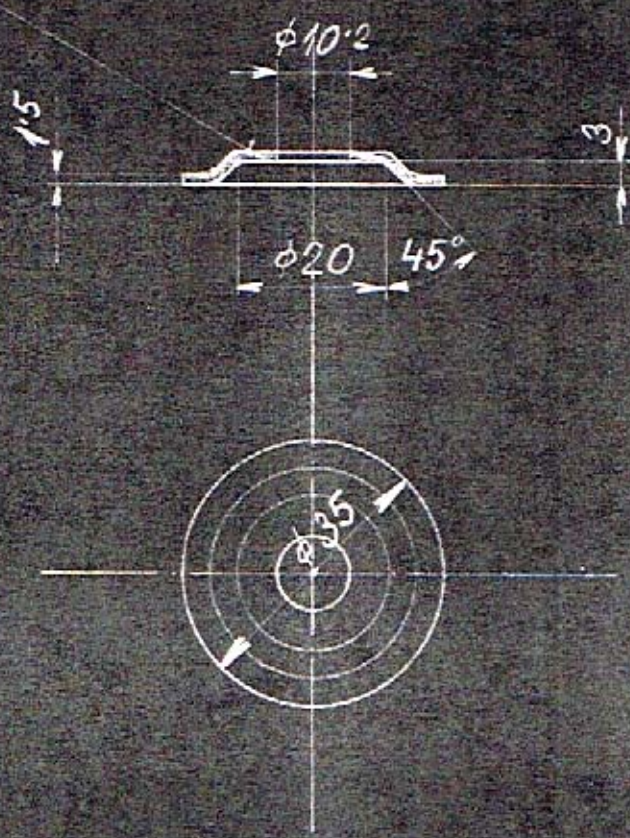


14.1.48

Excentrický doraz čelství		8	šroub. ocel
Číslo	Průměr	Pr. 3	Material
Skupina olejo-mechanické brzdy sestava: T2049, T3027			
Kreslí	Číslo	Mátrazuje výkres:	
Kontroluje	28.11.36		
Vypracoval pod č.	Lokálně vypracováno		
Průběh 11. srpna 37			
1:1		TOVA	URK 15-3 GAHA
		T 2023	

Priváriti přesně centricky a rovnoběžně s dosedací plochou
matice No 1 - M10.

viz sestavení T2049



12.11.36

Príloška excentr. dorazu čelství 8		tvrdý žel. plech 15			
Označení					
Skupina	olejo-mechan. brzdy	sestava: T2049, T3027			
Kreslil	Láda	Číslo kresby			
Kontrola	28.11.36	Skupina			
Vyrobil		Skupina			
Podpis	Misog				
					T 2024

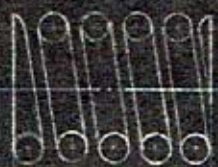
Veteran
service



Veteran Service
Ing. Zbyněk Šilhán

U Mlýna 13 (mlýn)
664 51 Kobylnice u Brna
Česká republika
tel.: 603 266 348
tel.: +420 547 35 60 20
zbynek.silhan@seznam.cz

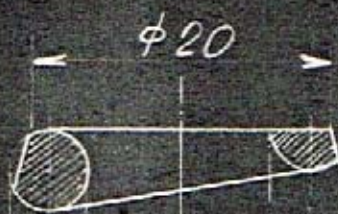
www.veteranservice.cz



≈ volný stav!

maxim stlačené pero 19 mm, výběhy srovnány!

Stlačené pero na 20% zatížením 200 - 240 kg.



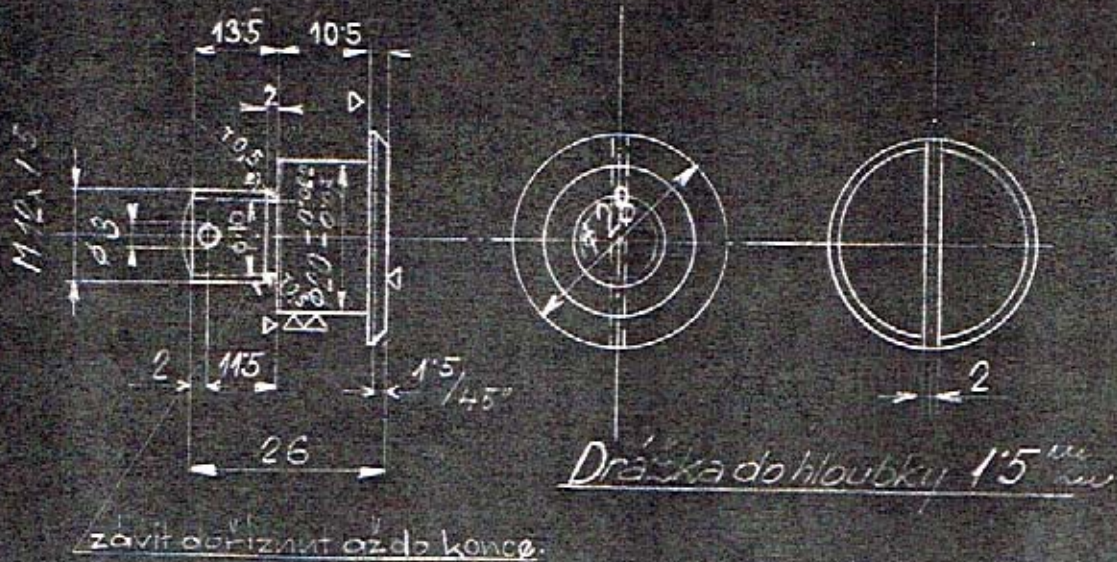
Sbroušení provede se pouze na jedné dosedací ploše pera.

30.9.37. 1 Provedeno sbroušení dosedací plochy Land

	Spirál: pero excentru čelistí	B	ocel	
SKUP	olejo-mechanické brzdy	56	stav: T 2044, T 3027	
Wentl	28.11.30			
TOV				
				T 2025

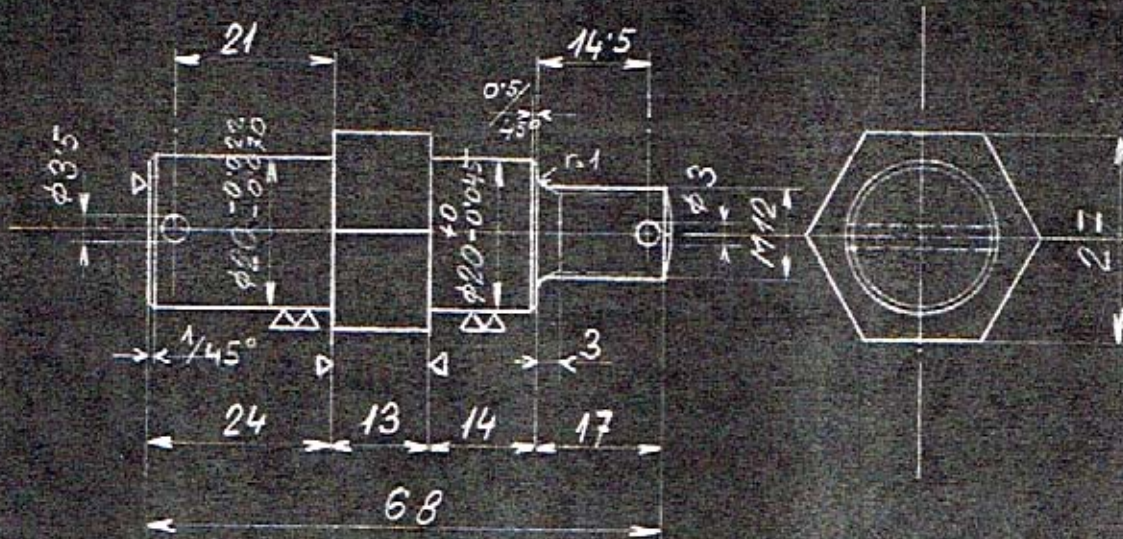
3.6.40. závit prodloužen z 12 mm na 13.5 mm
 31.10.40. 2) proveden zářích šíř 2, $\phi 10$, zaoblení r. 0,5.

Pučko



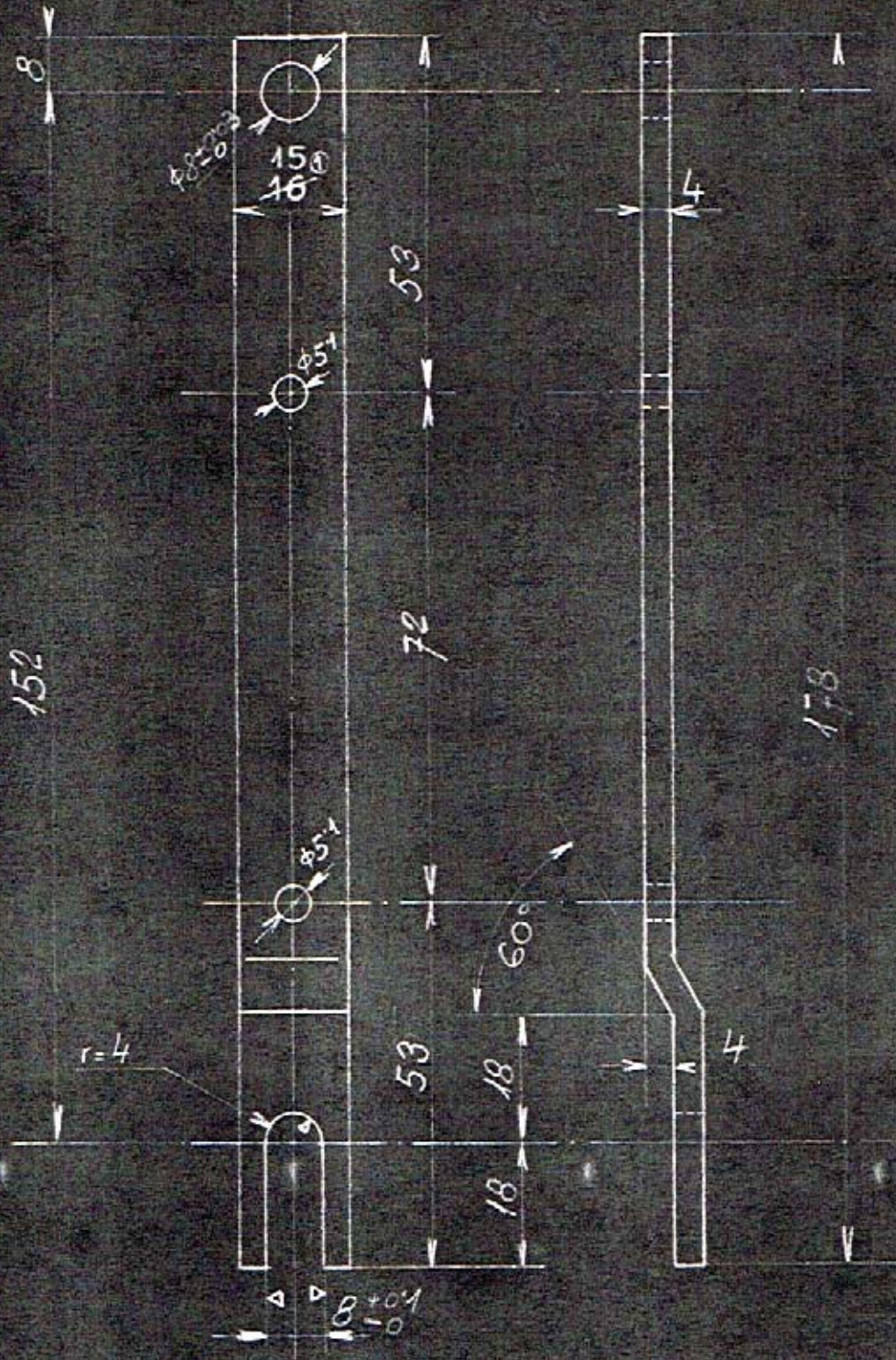
104.1.48

Volný čep čelové brzdy B		tažena S160 $\phi 28$	
Číslo dílu		Název dílu	
Skupina olejo-mechan. brzdy		Sestava T 2044, T 3017	
Prostředí	Datum: 27.10.36	Nahrazení výkres:	
Podpis: [Signature]		Nahrazení výřezem:	
Materiál 11. série z 1. dílu		TOMAS	
[Signature]		T 2029	



11.11.36

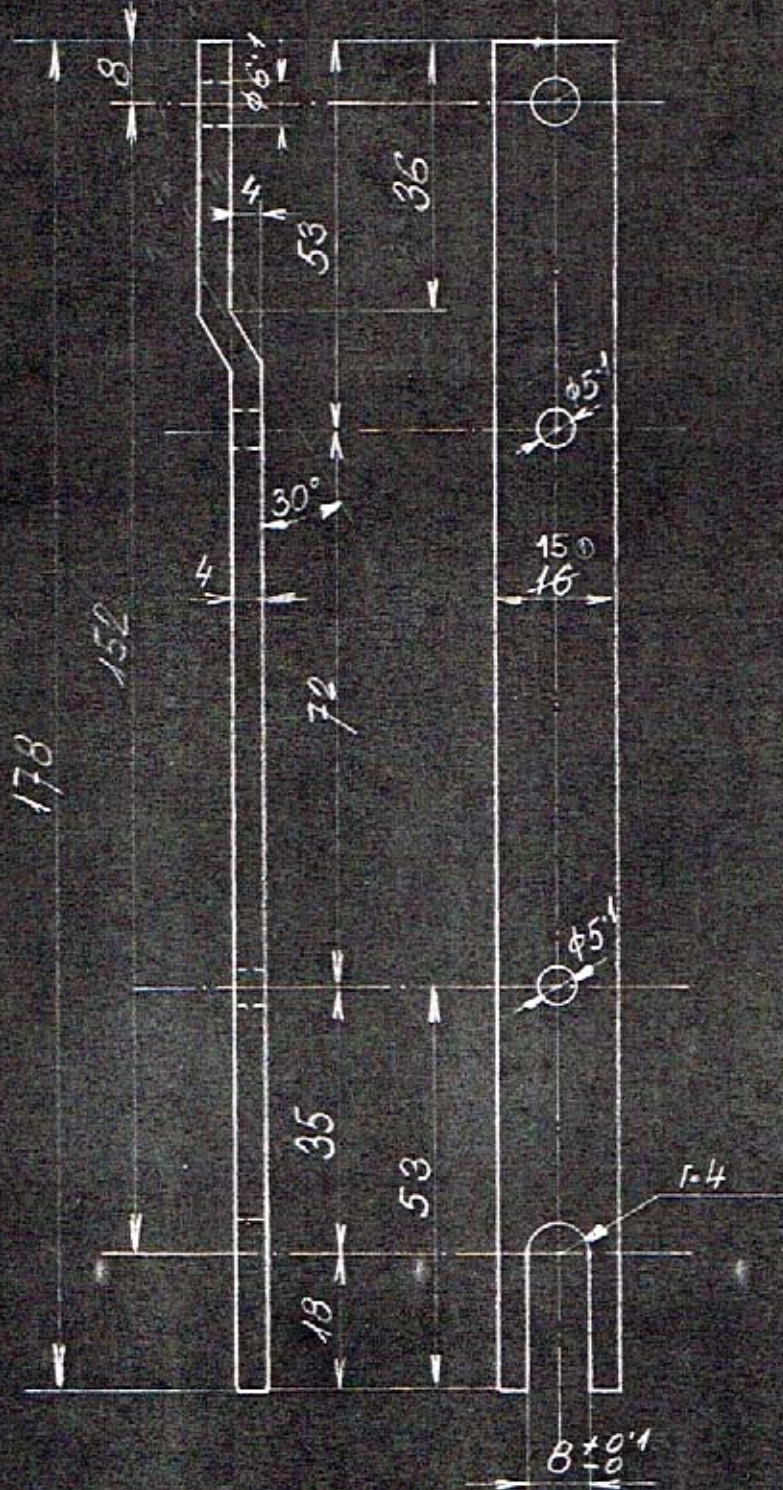
Pevný čep čelistí brzd		4	tažená SM60 $\phi 22$
Skupina	olejo-mechan. brzd	sada T 2040, T 3027	
Kreslil	<i>B. J.</i>	Perum:	Márazuje výřese
Kontroval	<i>B. J.</i>	27.11.36	
Vyžádáno pod č.			Del. vážen výřes. m.
Platná od	11. srpna 37		
Platná do			
			TOVA L. 1053 PRAHA T 2030



skit

17.VI.37. | materiál 16x4 na 15x4

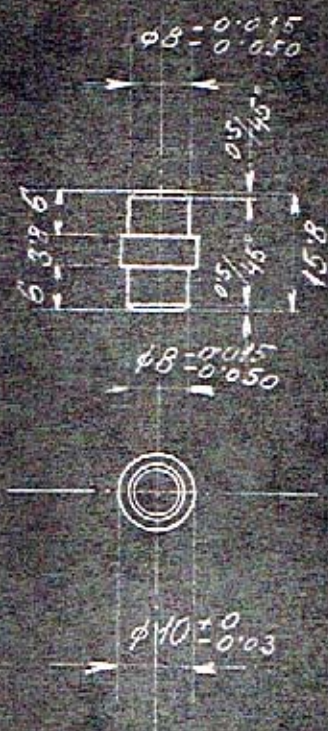
Prvý díl vzpery klíče brzd 2 pás. žel. 15x4					
Skupina	olejomechan. brzdy	sostava	T 2049		
Ročník	18.XII.36				
Číslo	37				
T 2031					



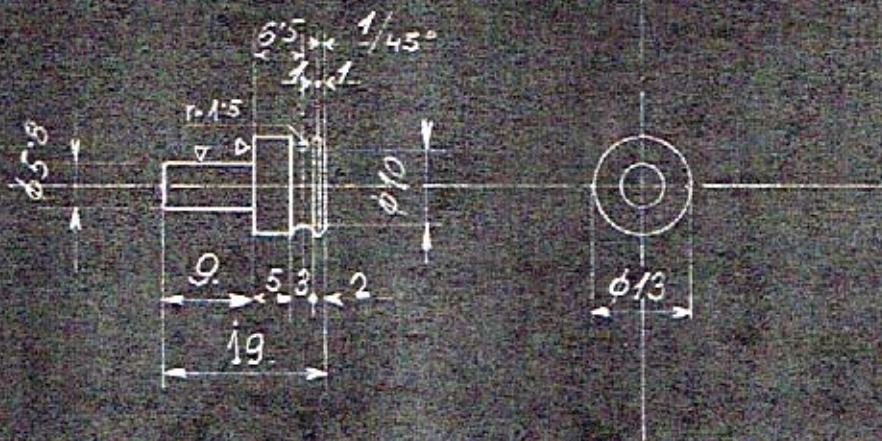
Šuk

17.VI.37 1 materiál 16x4 na 15x4

Druhý díl vzpěrné klíče brzdý 2 pás. š. 15x4		18.XII.36	
olejomechan. brzdý		sada T 2049	
11. srpna 37		1:1	
T 2032		T 2032	



Vodící čep vzpery klíče	2	SM 60		
olejomech. brzd		systava T 2040		
18.11.36				
11. srpna 37				
				T 2033

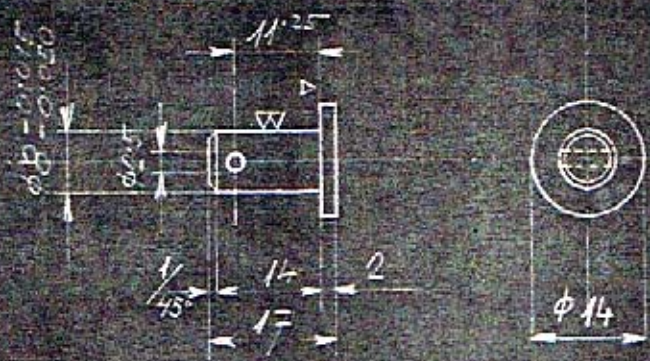


12. 8. 37 ; kot. 12 na 9. ; 22 na 19.

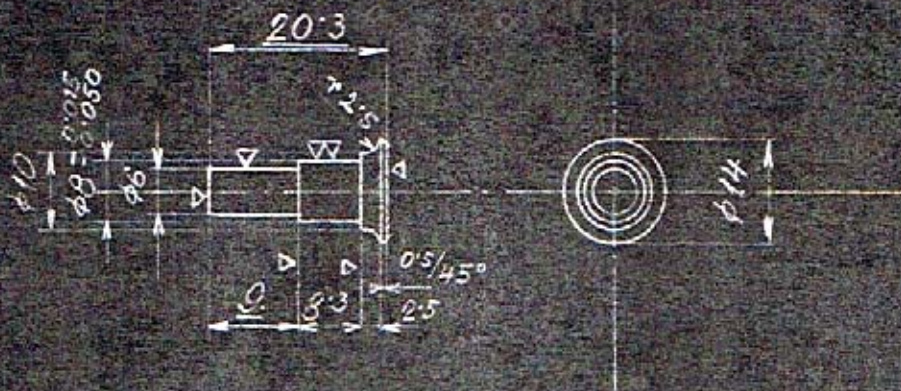


14. 148

Nýt celisti pro pero klice 2		nýt. žel.		
Označení				
Skupina	olejomechan. brzdy	Sestava čís. T 2049		
Kreslil		Datum:	Nahrazení výkres:	
Kontroloval		18.11.36		
Vyzkoušeno pod č.			Nahrazení výkresem:	
Název od				
Název do				
			TOVAR	
			T 2034	



Čepčelistia klíče brzdy		2	SM 60
Označení			1000
Skupina	olejo-mechan. brzdy		Sestava čís. T 2049
Profil	<i>10</i>	Podružka výrobce	
Kontrola	<i>18.11.36</i>		TOYOTA
Vyrobena pod č.		Nahrazení výrobem	
Platnost	11 serie 37		
Název	<i>11</i>		T 2035

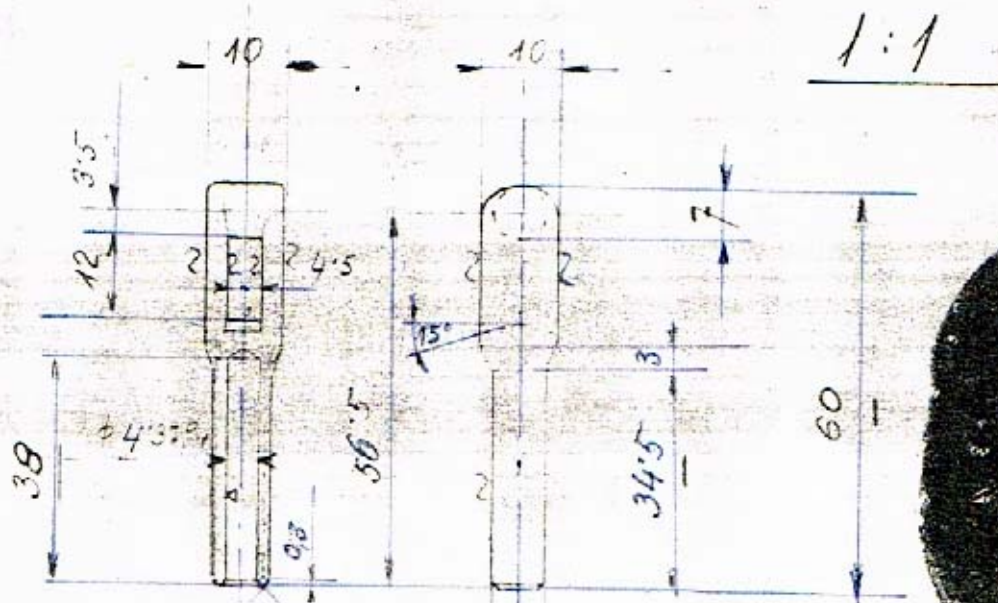


X. 37. 1 Kde 13 na 9. ; 24,3 na 20,3

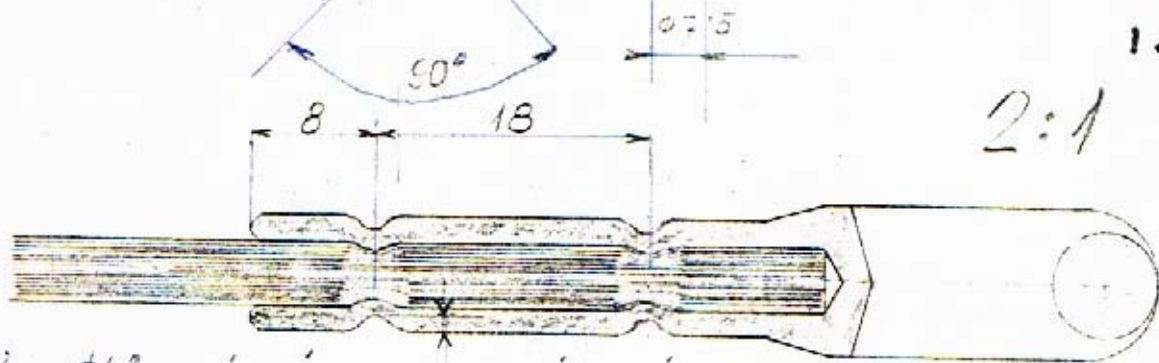
6h → 77'

14 1 58

Otočnú časť vzpery kľáče brzdy		2	SM 60		
Označení		číslo	materiál	č. modelu	poznámka
Skupina olejo-mechan. brzdy			sestava T 2049		
Model		číslo	práca výkres		
Autorka		18.11.36.			
Verzia kresla			maženie kresla		
Číslo kresla					
Číslo kresla		1:1		T 2039	



14.1.48



konec lana $\phi 4.5$ pročištěn

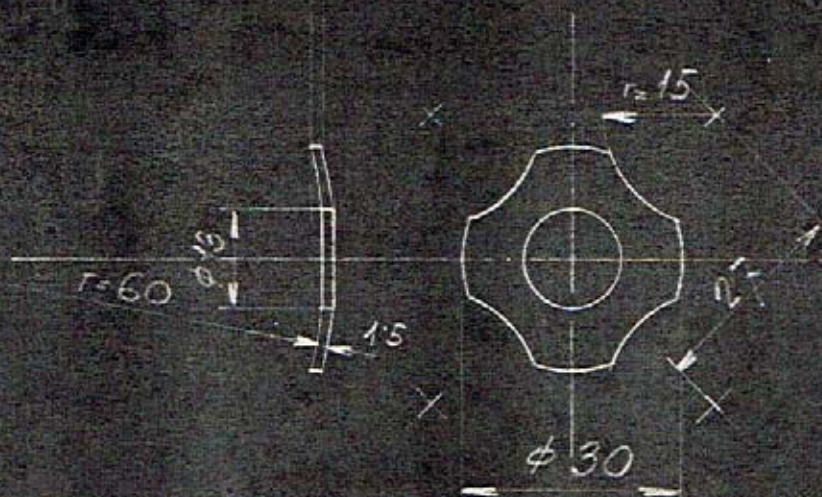
zaválcováno do hloubky 1.3



tvář zaválcování 10:1

Koncovka lana brzdy	2 SM 60 výlisek
olejo-mechan brzdy	T 2049
12.XII.36	
Platná od 11. srpna 37	
1:1	T 2040

prohnutí minim 15^{mm}



Veteran
service

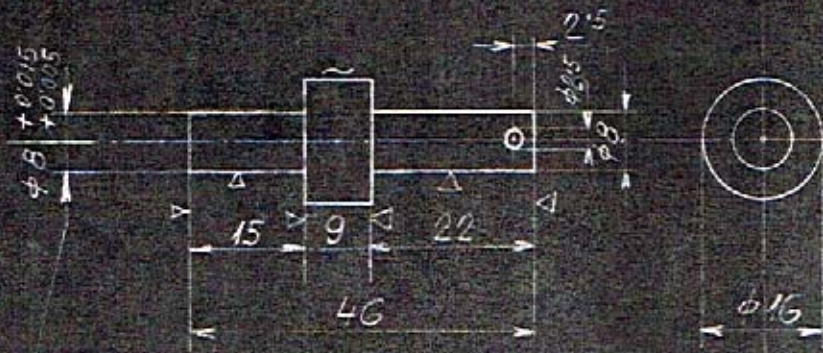


Výroba dílů
na vozy Aero a Tatra
profilová těsnění
dobové příslušenství
na historická vozidla

Aktuální nabídka
www.veteranservice.cz

Kaleno!

Pružná podložka volného čepu 8		pér. ocel			
Opisování		(Lč.)	Materiál	Formy	Váha č. modelu Poznámky
Stav	olejo-mechan. brzdy		Sestava čís. T 2044, T 3027		
Roční výroba	19.XI.36		AERO		
Platnost od	11. srpna 37		TOVÁRNA I. TABEL DR. KAREŠ PRAHA		
Platnost do			T 2043		



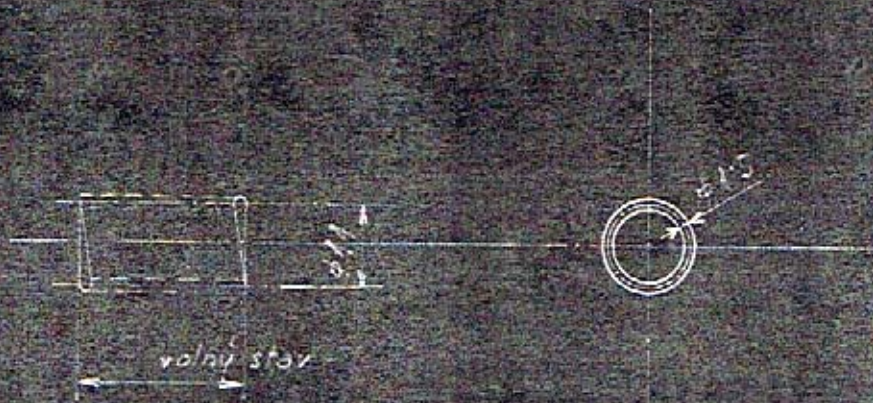
Naraženo do T-2015/46

Platná od 31. série

11.8.34	1	sřroub MB osazený na hloubku závitů v šír. 4 mm.	
2.8.35	2	zrušena díra $\phi 6$ a závit MB na 5 ± 0.015 připsána pozn. naraž. zruš. díra pro kolík	

Wahsel

Vodící čep čelisti brzd		8	sr. ocel hl. $\phi 16$		
Drahař		(Dr.)			
olejo-mechan. brzdy		Sestava čís. T 2049, T 3027			
Kreslil	13.11.56	Nakreslil výtisk	AERO		
Konstruktér		Nakreslil výtisk	TOVAR		
Výkresový odd.			FABRIKA DR. KABEŠ PRAHA		
11.8.34			T 2044		



9.5 ⓐ
 maxim. stlačené pero 11

Pri stlačení na 12" zatížením 4-5 kg

28.9.37

1.

rozměr 11 na 9.5

Laud

Vzorovina vodícího čepu čelisti

ocel, průměr 11.5

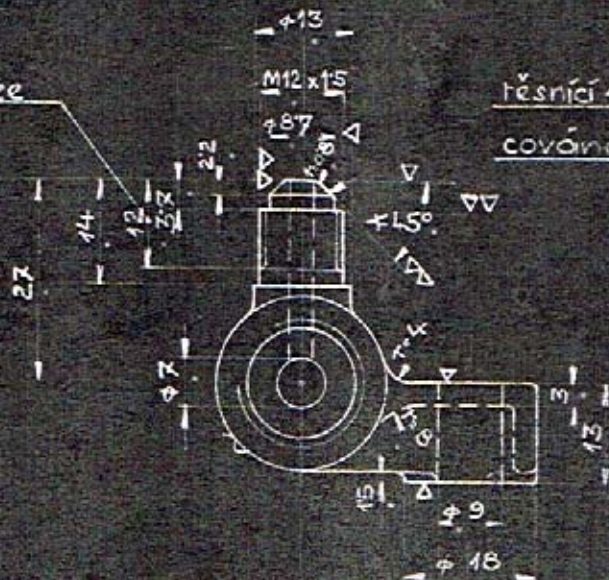
olejo-mechan. brzdy

Sestava čís. T2049, T3027

21.11.37

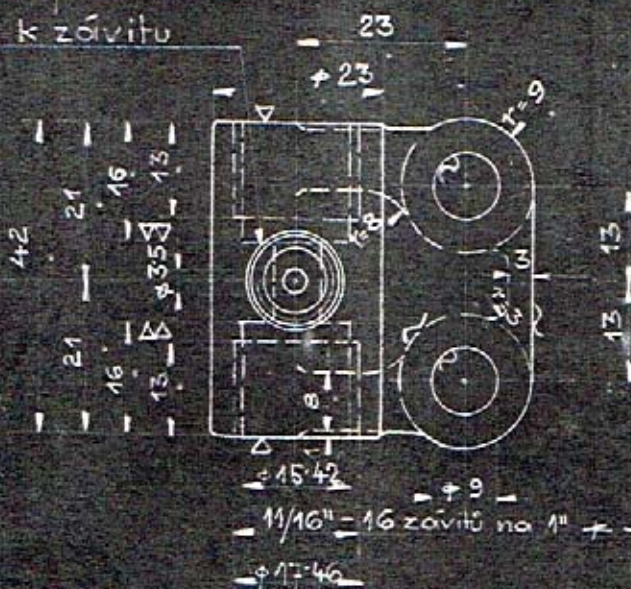
T 2045

čistý závit v dílece



těsnící plocha na $\alpha 45^\circ$ čistě opracovávána centricky se závitem!

těsnící plocha čistě opracovávána kolmo a centricky k závitu



$M/16'' = 16$ závitů na 1" $\alpha 55^\circ$ musí přesně souhlasit s hadicí od firmy Allma a Teves

T2058 rozvaděč tekutiny zad. brzd

litina měkká z dobré jakosti (neporézní)

hydraulické brzdě

Faurecia

číslo 29.0.35

14. srpna 57

1:1

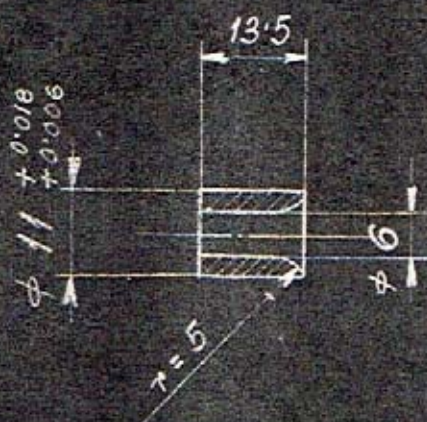
T

2058

Datum č.

Z M E N A

Provedl



Veteran
service



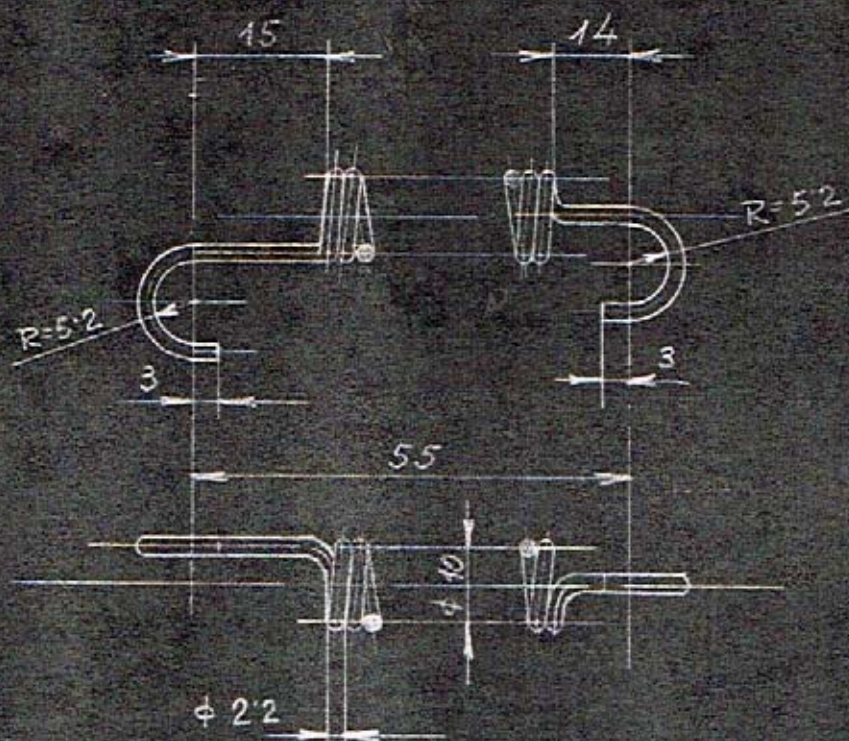
Veteran Service
Ing. Zbyněk Šilhán

U Mlýna 13 (mlýn)
664 51 Kobylnice u Brna
Česká republika
tel.: 603 266 348
tel.: +420 547 35 60 20
zbynek.silhan@seznam.cz
www.veteranservice.cz

Naráží se do T-2066/67

Nahrád. materiál.: šedá litina

oznčení	předmět	kusů	materiál	rozměry	váha	č.mod.	poznámka
	Vodítka lana ruč. brzdy	2	litina				
skupina:	oklajo. mechan. brzdy	čís. sestavení: T-2069					
kreslil:	Nahradil	datum:	nahrazuje výkres				
kontroloval:	Kouba	6.8.35	T-2041				
výzkoušeno pod č.		nahrazen výkresem:					
platné od	31. serie vozu	AERO TOVÁRNA LETADEL DR. KABEŠ PRAHA T-2068					
platné do	vozu						



11-12 zóvitů - napnuté páro na délku 67 při zatížení 17-20 kg.



14.1.48

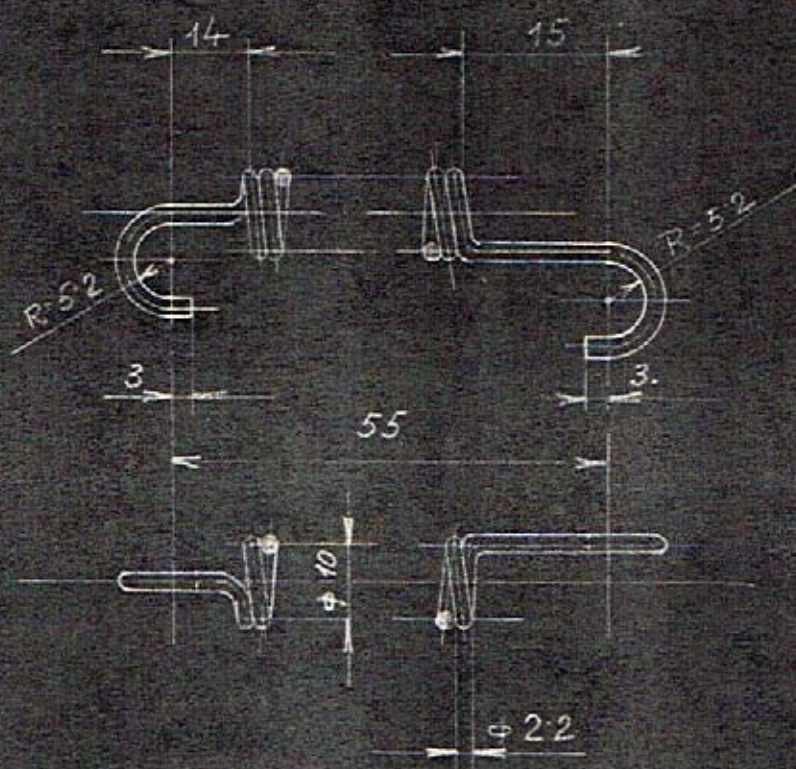
T2073	zpružina vzpěry a klíče	1	ocel. drát	φ 2.2			levá
označení	předmět	kusů	materiál	rozměry	váha	č. mod.	poznámka
skupina: olejo - mechan. brzdy			čís. sestavení: T 2069				
kreslil: Georgievskij	datum: 8.8.40	nahrazuje výkres T 2038					
kontroloval:		nahrazen výkresem:					
vyzkoušeno pod č.							
platné od 38 serie							
platné do	VOZU	měřítko: 1:1					
			AERO TOVÁRNA LETADEL Dr. KABEŠ PRAHA T 2073				

Veteran
service



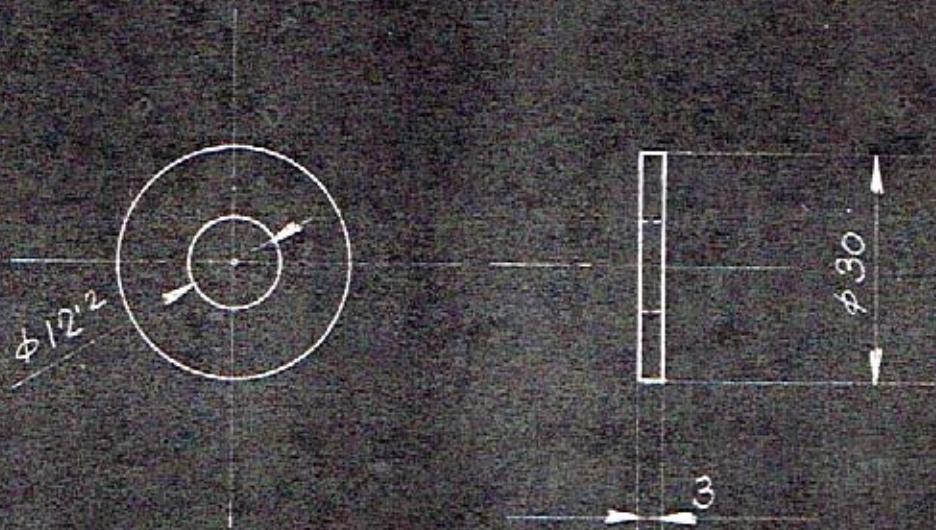
Výroba dílů
na vozy Aero a Tatra
profilová těsnění
dobové příslušenství
na historická vozidla

Aktuální nabídka
www.veteranservice.cz



11-12 závitů – napnuté péro na délku 67 při zatížení 17-20 kg.

T 2074	zpruzina vzpěry a klíče	1	ocel.drát	φ 2.2		pravá
označení	předmět	kusů	material	rozměry	váha	č.mod. poznámka
skupina: olejo - mechan. brzdy			čís. sestavení: T 2069			
kreslil: Georgiovy	datum: 8-8-40	nahrazení výkres		AERO		
kontroloval:		T 2057 2057		TOVÁRNA LETADEL DR. KÁBEŠ PRAHA		
vzkušeno pod č.		nahrazen výkresem:		T 2074		
platno od 38 serie	vozu	měřítko: 1:1				
platno do	vozu					



stávající řez

25.10.37 1 | změna mater. na pancéř. plech

podl. pevn. čepu čelisti brzd 2 pancéř. pl. 3^m

olejo-mechan. brzd 1 - před.

⊕

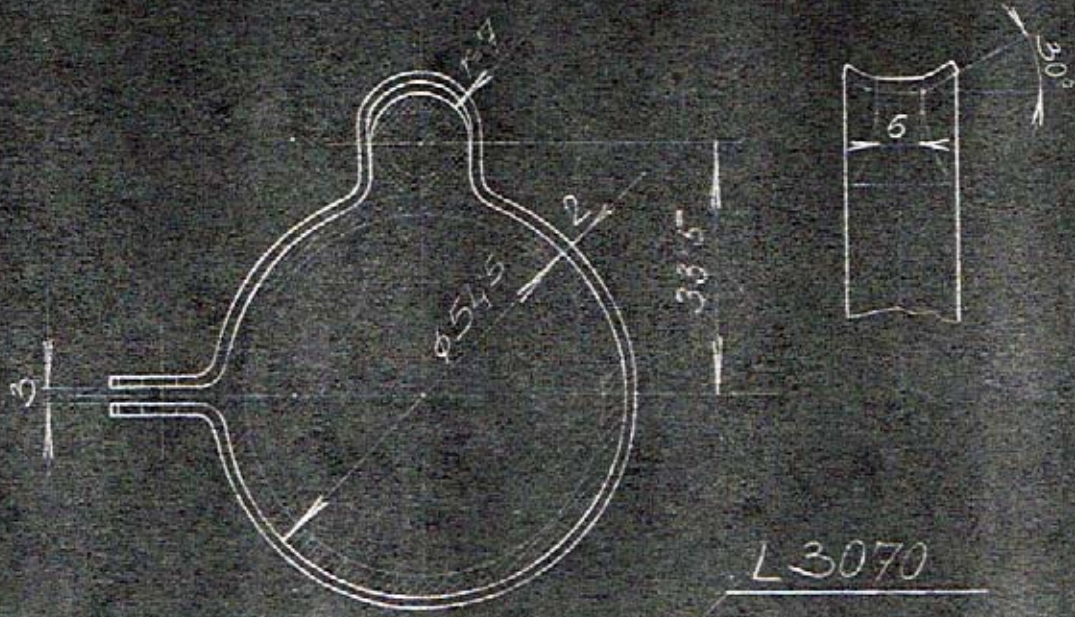
20.4.37

11. serie 37

1:1

T 3027

T 3028



L3070



15.148

Pláň pro 55 klm. s. m. 11^{te} serie a dále od 14^{te} serie

označení	Objímka hadice hydr. brzd	2	oc. pl. C34	15 x 2	235		
předmět		kusů	materiál	rozměry	váha	č. mod.	poznámky
skupina:	přední osa		čís. sestavení:				
kreslil:	<i>[Signature]</i>	datum:	nahrazuje výkres				
kontroloval:	<i>[Signature]</i>	3.11.37					
vyzkoušeno pod č.		nahrazení výkresem:					
platné od		vozu					
platné do	<i>[Signature]</i>	vozu	měřítko. 1:1				
			AERO TOVÁRNA LETADEL DR. KABEŠ PRAHA T3038				