

4-VÁLCOVÉ

AUTO TATRA

TYP 54

5/20 KS

TYP 54/30

6/24 KS



**Popis a předpisy pro obsluhu, poruchy
motoru a jejich příčiny, seznam
součástí a dodací podmínky.**

ZÁVODY TATRA

**akciová společnost pro stavbu automobilů
a železničních vozů.**

ZÁVOD:

Kopřivnice na Moravě - Československo.

OBSAH.

I. Popis vozu a předpisy pro obsluhu.

II. Seznam součástí.

III. Dodací a prodejní podmínky pro dodávky součástí
a opravy.

Nové vydání leden 1932.

I.

Vzduchem chlazený čtyřválec Tatra.

Popis a předpisy pro obsluhu.

Udržování vozu v dobrém stavu je základní podmínkou jistého provozu a přiměřeně dlouhého vydržení vozu. Sebelepší konstrukce a nejvybranější materiál co nejpřesněji zpracovaný nemohou zabránit předčasnému zničení vozu, není-li mu věnováno dosti péče a není-li udržován v dobrém stavu.

Ridič má před i po každé jízdě prohlédnouti aspoň nejdůležitější části vozu, a i při jízdě, zvláště na delších cestách, má každé zastávky použít k opravě všech nepravidelností za jízdy zpozorovaných, aby tak zabránil větším škodám.

Motor je vzduchem chlazený čtyřdobý čtyřválec.

Typ 54 má vrtání 70 mm, zdvih 95 mm, obsah válců 1.46 litru, daňový výkon 4 KS, výkon na brzdě asi 20 KS.

Typ 54/30 má vrtání 75 mm, zdvih 90 mm, obsah válců 1.68 litru, daňový výkon 6 KS, výkon na brzdě asi 24 KS.

Válce jsou litinové a jsou zasazeny vodorovně, po dvou proti sobě o 180°, v motorové skříni z lehkého kovu.

Klikový hřídel je dvakrát zalomen a je uložen v jednom kluzném a u setrvačníku v kuličkovém ložisku v motorové skříni. Účinek sem tam se pohybujících hmot je při všech otáčkách vyvážen protizávažími. Na čepu každého zalomení působí ojnice dvou protilehlých válců.

Váčkový hřídel je uložen ve spodní části klikové skříně, která slouží zároveň jako olejová nádržka, a pohybuje prostřednictvím rozvodových tyčí ventily, zavěšenými ve válci. Váčkový hřídel možno vymontovati v celku s rozvodovými pákami a jejich hřídelem, olejovou pumpou a ozubeným kolem.

Seřízení váčkového hřídele.

Při pohledu zpředu na motor při otevřené kapotě je otvory v motorové skříni viděti škálu, vyraženou na věnci ventilátoru. Škála má střední rysku označenou 0°, po jejíž obou stranách jsou rysky s označením 10°, 20° a 30°.

Shoduje-li se značka 0° s ryskou, viditelnou zřetelně na motorové skříni, jsou 2 písty nejdále a druhé 2 písty nejbližší ku středu motoru, v t. zv. mrtvých polohách; tyto tvoří výchozí polohy pro seřízení váčkového hřídele i zapalování.

Motor vyžaduje počátek ssání 6° po horní mrtvé poloze, a proto, je-li vačkový hřídel tak natočen, že právě počíná otvíratí ssací ventil prvního válce (při pohledu zpredu přední válec na pravo), musí ryska na motorové skřini odpovídati 6° na škále na ventilátoru.

Nesouhlasí-li stávající seřízení, sejme se spodní kryt, konsola a ozubené kolo na vačkovém hřídeli, a seřízení se opraví natočením tohoto kola oproti ozubenému kolu na klikovém hřídeli nebo i změnou naklínování (na vačkovém hřídeli jsou 3 klínové drážky). Na konec je třeba přezkoušeti znovu správnost seřízení.

Vůle mezi ventilovým vahadlem a ventilem má být asi 0.2 mm a seřizuje se stavěcím šroubem na vahadle; stavěcí šroub se ve správné poloze pojišťuje pojistnou maticí. Příliš velká vůle způsobuje silné klepání ventilových vahadel a tím předčasné vytlučení ventilů a snížení výkonu motoru; naopak menší vůle zabraňuje zavírání ventilů, ježto jejich dríky se ohřátím prodlouží. Seřízení správné ventilové vůle 0.2 mm provádí se proto na teplém motoru.

Je-li zvedací ústrojí správně seřizeno, ale motor přesto nedává plný výkon, je to zaviněno netěsnými ventily. (Válec se špatně dosedajícími ventily má malou nebo vůbec žádnou kompresi).

Netěsné ventily mají na dosedacích plochách černá místa. Netěsnost taková odstraní se zabroušením ventilů v jejich sedlech.

Splynovač: Motor je vyzbrojen svislým splynovačem. Seřízení jeho se provádí v továrně a vyhoví všem požadavkům správného provozu.

Jako palivo doporučujeme benzin o spec. váze 720—730.

Normální seřízení splynovače Zenith U 30:

| | |
|-------------------------|-------|
| Rozprašovač | 17 |
| hlavní tryska | 55—60 |
| kompensátor | 125 |

Seřízení a kontrola zapalování:

Seřízení nebo kontrola zapalování provádí se na prvním válci. Zapálení má nastati asi 8° před horní mrtvou polohou kompresního zdvihu. Kompresní zdvih se pozná, vyšroubuje-li se svíčka v prvním válci a vzniklý otvor se uzavře palcem. Při protočení motoru roztáčecí klikou projeví se kompresní zdvih tlakem na prst.

Při kontrole natočí se ventilátor na asi 8° před touto mrtvou polohou, sejme se víko rozdělovače a pozorují se kontakty přerušovače. Otočíme-li nyní velmi opatrně klikovým hřídelem (poklepáváním rukou na roztáčecí kliku), musí kontakty začítí ihned se zvedati. Nezvednou-li se, není zapalování seřizeno na 8° před horní mrtvou polohou.

Při opravě seřizení natočí se ventilátor na asi 8° před horní mrtvou polohou, pak uvolní se svěrací kroužek, kterým je skříňka rozdělovače pojistěna proti otočení, a skříňkou se opatrně pootáčí, až se kontakty přerušovače počnou zvedati. Tato poloha rozdělovače pojistí se opět stažením svěracího kroužku.

Chlazení je vzdušné. Lopátkové kolo, nasazené na setrvačnicku, a působící jako dmychadlo, prohání proud chladicího vzduchu dvěma kanály kolem válců, takže přední i zadní válce se stejně ochlazují.

Motor i stojícího vozu může běžeti na plné obrátky, aniž by se přehřál.

Při chladném počasí mohou se zavřítí klapky před válci, takže proud vzduchu vznikající jízdou nepůsobí na válce.

Rychlostní ústrojí má kulisové zasouvání se 4 rychlostmi vpřed a 1 vzad.

Zasouvací páka jest uprostřed vozu. Výhodou této úpravy jest možnost uspořádání dveří po obou stranách vozu, takže řidič může volně vystupovati.

Na zadní nápravu přenáší se síla spojovacím hřídelem bez kloubů, ve kterých se ztrácí značná část práce, jelikož těchto není zapotřebí při odperovaném zavěšení skříně zadní nápravy. Touto úpravou dosáhlo se příznivé účinnosti a veliké spolehlivosti v provozu.

Při event. výměně pouzdra E 225 h jest dbáti, aby vůle mezi hřídelem a pouzdrem byla 0,065—0,07 mm. Pouzdro musí býti zhotoveno z fosforového bronzu.

Při event. opravě neb výměně součástek rychlostního ústrojí je třeba vždy přezkoušet, zdali při přitažení předního víka převodové skříně nebyla příliš přitlačena opěrná kulička v drážkovaném hřídeli. Nutno pracovati šablonou a protišablonou či hloubkoměrem.

Spojka je suchá, vícamelová. Zabírá-li spojka při rozjíždění příliš náhle, vpraví se při sešlápnuté spojce trochu oleje smíchaného s grafitem mezi jednotlivé kotouče.

Správná poloha spojkového pedálu seřizuje se stavěcím šroubem. Z venku přístupné spojkové axiální ložisko maže se tukem pomocí Staufferovy maznice.

- | | | |
|-------------------------------|--------------------------------|---|
| B BATERIE 12V | L4 PŘENOSNÁ SVÍTILNA | V1 VYPÍNAČ PRO UKAZ. SMĚRU |
| D OSVĚTLOVACÍ DYNAMO 12V | L5 VNITŘNÍ OSVĚTLENÍ | V2 VYPÍNAČ P. VNITŘ. OSVĚTL. |
| S SPOUŠTEČ | L6 SVÍTILNA STOP-ZNAČ.TABUL. | V3 VYPÍNAČ P. STOP |
| K ROZVÁDĚCÍ SKŘÍŇKA | L7 SVÍTIL. KONTROLY MAZÁNÍ | U OKENNÍ STÍRAČ |
| R REGULÁTOR | L8 KONTROLNÍ SVÍL. UKAZ. SMĚRU | H HOUKAČKA |
| Z ZAPALOVACÍ CÍVKA | P POJISTKOVÉ POUZD. 6 POL. | C ZÁSUVKA |
| V ROZDĚLOVACÍ | A NOŽNÍ BRZDA | H ₁ ZAPOJOVACÍ SIGNAL. KRUH |
| L REFLEKTOR | F UKAZOVATEL SMĚRU | O KONTROL. PŘÍSTROJ MAZÁNÍ |
| L2 HLEDÁČKA | E PŘERUŠOVACÍ PRO UKAZ. | C ₁ ZÁSUVKA PRO PŘENOS. SVÍTILNU |
| L3 SVÍTILNA PŘÍSTROJOVÉ DESKY | SMĚRU | M HMOTA |

Řízení je samosvěrné. Otáčivý pohyb řídicího vřetene, opatřeného pravým a levým závitem, přenáší se dvěma polovičními maticemi a řídicí pákou, výkyvně uloženou ve skříní řízení, na řídicí tyčovi.

Vymezování vůle v řídicím ústrojí provádí se tak, že se povolí svěrací šroub na horním konci skříně řízení a hákovým klíčem se sloupek řízení otáčením v pravo šroubuje dolu, až vůle zmizí; čím více se přitahuje, tím tíže jde řízení. Po provedeném seřízení se opět utáhne svěrací šroub.

Zadní náprava jest poháněna přes čelní diferenciál bezhlučnými koly se spirálním ozubením. Výkyvné polonápravy s příčným pérem, které bude dále popsáno, umožňují ideální vyperování vozu, neboť obě zadní kola mohou nezávisle na sobě vykyvovati a přizpůsobiti se povrchu silnice. Oproti obvyklým konstrukcím pevných neodperovaných náprav nenastává přeskakování nerovností jízdní dráhy, nýbrž vyslovené převalování.

Zadní náprava maže se olejem C. Nikdy nemá olej býti míchán s tukem.

Aby se zabránilo zaolejování brzdových čelistí, musí býti hladina oleje při naplňování skříně olejem vždy kontrolována. Za tím účelem vyšroubuje se uzavírací šroub na pravě straně skříně zadní nápravy a olej se nalévá tak dlouho, až počne otvorem vytékat. Nedbá-li se tohoto předpisu, mohla by skříň býti přeplněna, což má za následek zaolejování brzd.

Kuličková ložiska kol mažou se olejnicemi, upevněnými na polosách. Jak často mazati, udává plán mazání.

Spouštěč: K roztáčení motoru slouží elektrický spouštěč, jako výpomoc ruční klika.

Osvětlení: elektrické, s osvětlovacím dynamem 12 volt.

Přední náprava jest nedělená, zavřená, se dvěma olejovými tlumiči nárazů.

Rozchod kol přední nápravy budiž občas kontrolován v některé správkárně. Špatně seřízená přední kola se špatně řídí a mají po případě abnormální opotřebení gum. Kola, natočená přímo vpřed, mají míti vpředu asi o 5 až 6 mm menší vzdálenost než vzadu.

Brzdy: Nožní brzda působí na všechna 4 kola.

Ruční brzda, jejíž páka jest uprostřed vozu, působí na zadní kola. Obě brzdové soustavy jsou na sobě nezávislé.

Seřízení brzd:

Ruční brzda: Po uvolnění lanových svorek u brzdových pák zadních kol seřídí se lano, načež se svorky opět utáhnou.

Nožní brzda: Pomocí stavěcího šroubu na úhlové páce brzdového pedálu.

Pera: Vpředu i vzadu je po jednom příčném peru. Zadní pero opírá se svými konci o brzdové držáky a přizpůsobuje se samočinně okamžitému zatížení vozu, t. j. s rostoucím zatížením zkracuje se délka pera a toto se stává tvrdším.

Upevňovací šrouby předního i zadního pera musí být občas přitaženy. Nejsou-li matice dosti utaženy, je tu nebezpečí, že se šrouby zlomí.

Někdy slyšitelné skřípání zadního pera je způsobeno nedostatečným mazáním. V tomto případě se pero odlehčí zvedákem podloženým pod skříň nápravy a mačká se na kožený obal pera, aby tuk mohl dobře vniknouti mezi jednotlivé listy pera.

Mazání je oběžné, pomocí zubové pumpy, která je upravena na konci vačkového hřídele. Olej přichází do pumpy sítím v olejové nádržce ve spodku motorové skříně a je tlačén olej. filtrem, dále kolem tenkých stěn ssací roury, kde ohřívá nassávanou směs a sám se ochlazuje, a odtud olejovým kontrolním přístrojem ke klikovému hřídeli.

Hladina oleje v motorové skříně kontroluje se ukazovatelem. Občas budiž otevřen kohout na filtru (při pracujícím motoru); nevytéká-li olej, je filtr zanesen.

Nemírné mazání způsobuje zaolejování svíček, válců a ventilů a kouření výfuku.

Příliš malé mazání může vésti k vyhlazení ojnicních ložisek nebo i k zadření pístů.

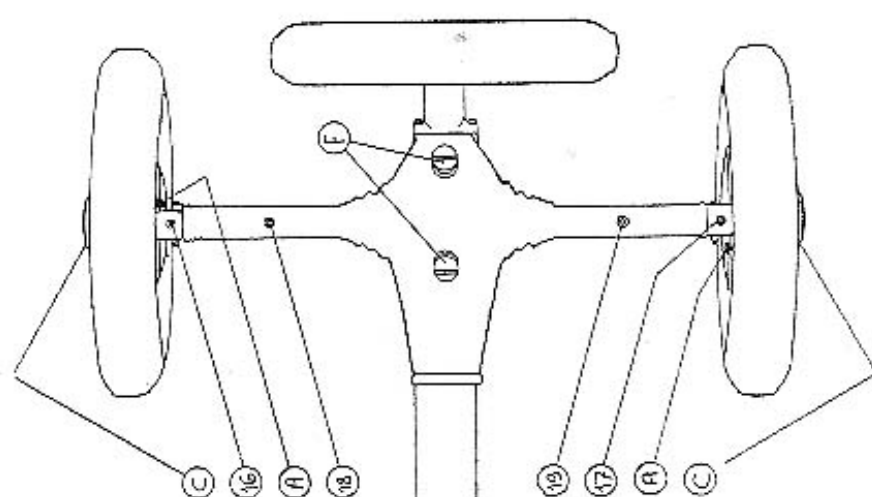
V přiloženém plánu mazání je udáno, jak často se mají mazati jednotlivé díly vozu.

Udržování vozu v zimě:

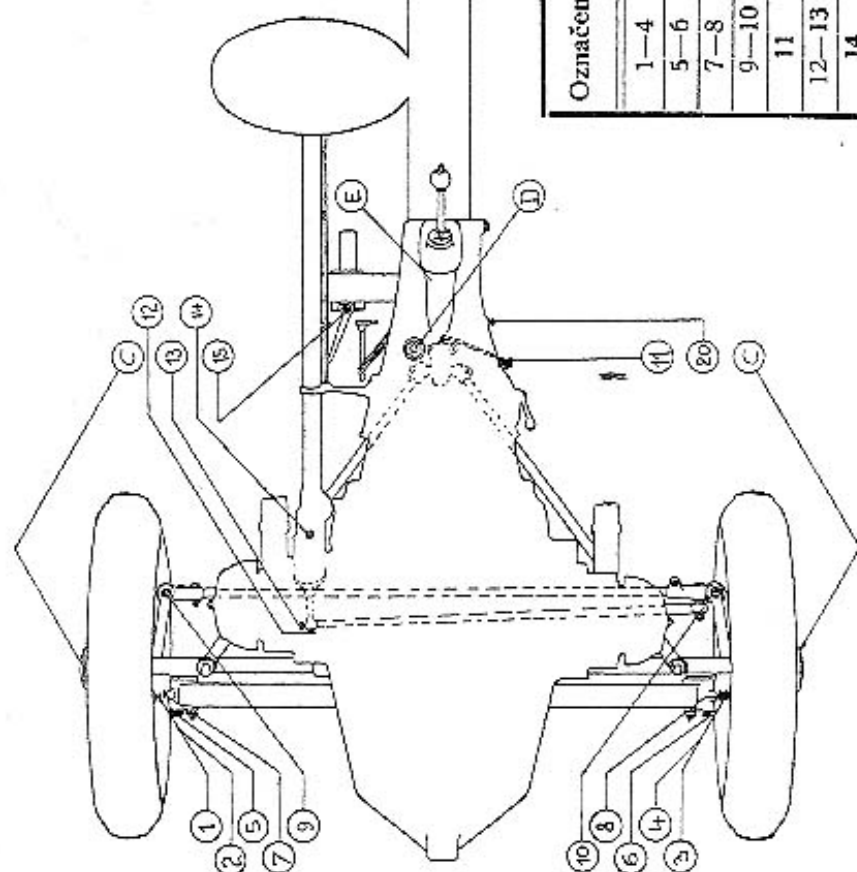
Klesne-li teplota v zimě na 5°C , nutno ventilační otvory v motorové kapotě uzavřít krycími plechy, dodávanými s vozem.

Klesne-li teplota pod 0°C , nutno kromě toho použití oleje s těmito vlastnostmi:

| | | | |
|-------------------------|---------------|---|-----------------------|
| Hustota | 0.925 | — | 0.960 |
| vazkost | 11.2 | — | 14.5 při 50° |
| bod vzplanutí | 235° | — | 240° |
| „ hoření | 260° | — | 301° |
| „ tuhnutí | -16° | — | -18° |



| Označení | Mazání u přednětu | Druh | naplniti po |
|----------|----------------------|-------------|----------------------------------|
| 1-4 | Čep před. kola | Técalémit | 400 km |
| 5-6 | Čep pera | " | " " |
| 7-8 | Závěsná spona | " | " " |
| 9-10 | Páka řízení | " | " " |
| 11 | Hlava vzpěry | " | " " |
| 12-13 | Spojovací tyč řízení | " | " " |
| 14 | Skříň řízení | " | " " |
| 15 | Pedál spojky | " | " " |
| 16-17 | Oko pera | " | " " |
| 18-19 | Zadní pero | " | " " |
| 20 | Převodová skříň | " | " " |
| A | Držák brzdy | Olejníčka | " 2000 |
| C | Kola | Uzáv.náboje | " 5000 |
| D | Převodová skříň | Zálka | vyměnit po 10.000 km jízdy |
| E | Převodová skříň | | |
| F | Skříň zad. nápravy | | |



Jelikož normální autoolej mrzne již při -2°C , musí býti pro vozy, které stojí v netopených garážích nebo dlouho venku, použit olej udaných vlastností, aby se nepoškodila olejová pumpa.

Zakrytím ventilačních otvorů dosáhne se, že není nassáván studený vzduch, nýbrž vzduch ohřátý na chladicích žebrech motoru. Oběh takto ohřátého vzduchu zvýší teplotu pod kapotou tak, že olej neztuhne a olejová pumpa nemůže selhat.

Kola jsou odnímací disková. Tlak v pneumatikách má býti zkoušen manometrem a má býti:

Přední kola max. $1\frac{3}{4}$ atm.

Zadní kola max. $2\frac{1}{4}$ atm.

Nádržka na palivo je uložena pod kapotou a pojme 45 litrů. Palivo přitéká do splynovače vlastním spádem.

Výzbroj: Se chassis se dodává: kapota s předními blatníky na ní upevněnými, 1 náhradní kolo s oráfováním, elektrické osvětlovací a spouštěcí zařízení, ruční houkačka, elektr. houkačka obsluhovaná kruhem na řídicím kole, hodiny, rychloměr s denním i celkovým počítadlem kilometrů, ukazatel kontroly mazání, přístrojová svítlna a všechny k vozu patřící náhradní součásti a nástroje podle zvláštního seznamu.

| Technické údaje: | Typ 54 | Typ 54/30 |
|---------------------------------------|---------------|-----------|
| Počet válců | 4 | 4 |
| Vrtání | 70 mm | 75 mm |
| Zdvih | 95 mm | 95 mm |
| Obsah válců | 1.46 l | 1.68 l |
| Výkon motoru | 5/20 KS. | 6/24 KS. |
| Spotřeba benzinu na 100 km | 12 l | 12.5 l |
| Spotřeba oleje na 100 km | 0.2 l | 0.2 l |
| Rozvor | 2820 mm | 2820 mm |
| Rozchod | 1300 mm | 1300 mm |
| Nejmenší vzdálenost od země | 220 mm | 220 mm |
| Váha chassis | 590 kg | 590 kg |
| Obsah nádržky na palivo | 45 l | 45 l |
| Obsah nádržky na olej | 5 l | 5 l |
| Největší rychlost | 80—90 km hod. | 80—90 km |

Obsluha vozu při jízdě: Před každou jízdou má se řidič přesvědčiti o obsahu benzinové a olejové nádržky a je-li třeba, doplniti.

Při plnění nádržek nutno vždy použiti síta v hrdle, aby se zamezilo znečištění obsahu a zanesení potrubí. Občas budiž otevřen vypouštěcí kohout na nádržce na palivo a na splynovači, a vypuštěna nečistota a voda.

Při spouštění motoru budiž postupováno takto:

1. Přesvědčiti se, zda-li je zasouvací páka vysunuta a benzinový kohout otevřen.

2. Plynová páčka na řídicím kole natočí se vpravo, čímž se zavře plyn; splynovač je připraven na volný chod motoru.

3. Startovací knoflík na přístrojové desce se vytáhne; pohyb se přenese táhlem ku splynovači, kde se klapkou omezí přístup vzduchu a docílí tím snadno zápalná výbušná směs. Při chladném počasí budiž též vyšlápnuta spojka, takže se motor odpojí od rychlostních převodů a nemusí přemáhati tak velký odpor proti roztočení.

4. Spouštění motoru při rozváděcí skříňce Bosch: Klíček se zasune do skříňky a stlačí se spouštěcí knoflík, kterým se uvede do pohybu spouštěč, jímž je motor roztočen.

4a. Spouštění motoru při rozváděcí skříňce Scintilla: Klíček se zasune do skříňky a otočí se jím v levo, čímž se spouštěč uvede v činnost.

5. Po spuštění motoru se opět otevře přístup vzduchu do splynovače zastrčením startovacího knoflíku. Po zapnutí spouštěče nesmí být ihned přidáván plyn; motor se nechá několikrát otočiti, aby se nejprve spotřebovala bohatá směs, vzniklá přiškrcením vzduchu při spouštění. Přidá-li se hned plyn, vznikne tak přesycená, těžko zápalná směs, že motor se zastaví.

6. Rozjezd: Levou nohou se silně stlačí spojkový pedál, čímž se odpojí motor od převodové skříňe, zasouvací páka se zasune na 1. rychlost a motor se poněkud zrychlí mírným sešlápnutím plynového pedálu pravou nohou. Dosud přitažená ruční páka brzdy se povolí pohybem vpřed až k narážce, čímž se povolí brzda. Současně se pomalu popouští spojkový pedál do původní polohy, tím se spojí motor s rychlostním ústrojím a vůz se dá do pohybu.

Zasunutí ostatních rychlostí pro jízdu vpřed provede se obvyklým způsobem.

Zpětná rychlost může se zasunouti jen tehdy, stiskne-li se knoflík na rukojeti zasouvací páky.

Zastavení motoru.

a) Při rozváděcí skříňce Bosch: Vytážením klíčku ze skříňky. Event. zapojená světla svítí dále.

b) Při rozváděcí skříňce Scintilla: Stlačením knoflíku nacházejícího se na skříňce, kterým se odpojí cívka zapalovače. Event. zapojená světla svítí dále.

Má-li býti při opuštění vozu vypnut motor i osvětlení, je třeba nejprve zhasiti světlo a pak zastaviti motor způsobem popsáním pod a) a b).

II.
SEZNAM SOUČÁSTÍ
PRO
4-VÁLCOVÉ AUTO TATRA.

Pokyny při objednávkách součástí.

Objednávky musí obsahovati následující udání: Množství kusů, číslo, pojmenování žádané součásti a výrobní číslo vozu. Není-li objednavatelem předepsán zvláštní způsob zásilky, vyhrazujeme si nejvhodnější způsob dopravy. Označení některých součástí „vpravo“ a „vlevo“ nebo „vpředu“ a „vzadu“ rozumí se ve směru jízdy. Při písemných objednávkách budiž uvedeno výrobní číslo vozu.

Při telegrafických objednávkách budiž udáno slovo telegramu příslušné součásti, uvedené v seznamu a množství kusů slovy. Pro příkazy zásilek budiž použito následujících codových slov:

| | | |
|---------|-----------------------------|--------|
| zásilka | poštou | posta |
| „ | poštou expres | postex |
| „ | rychlzboží | fraile |
| „ | nákladní zboží | fragu |
| „ | nákladní zboží s pojištěním | |
| | dodací lhůty | frasi |
| „ | s průvodcem | beglai |

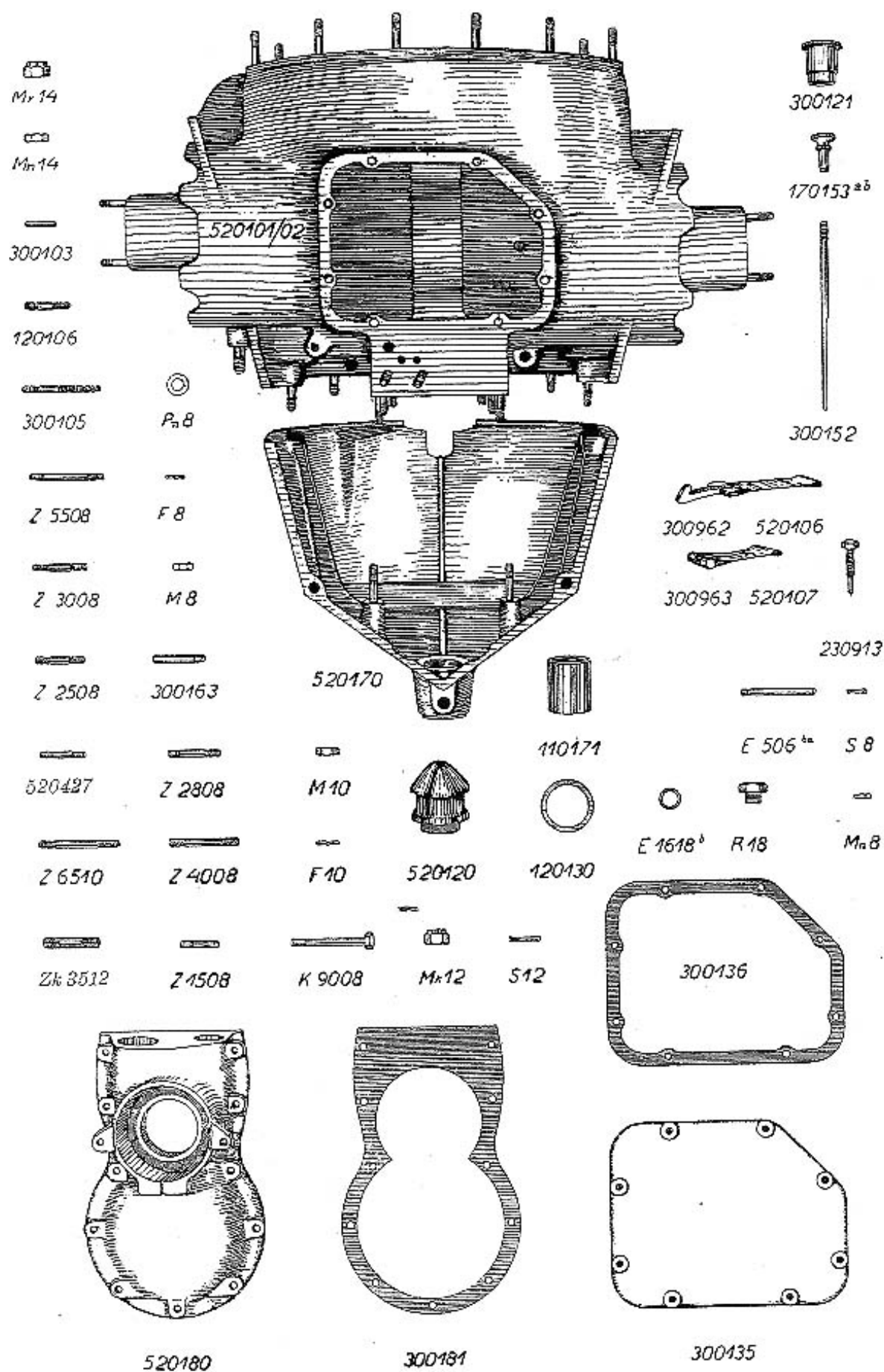
dále:

| | | |
|--------|--|--------|
| žádáme | vyslání montéra | monter |
| | dodací lhůta | termin |
| | zásobní součásti zašlete ihned, zbytek | |
| | po dohotovení | presto |

Prosíme, aby telefonické nebo telegrafické objednávky byly dodatečně písemně potvrzeny.

Doporučujeme, aby záslací adresa byla přesně udána.

TABULKA 1



540100 Motorová skříň.

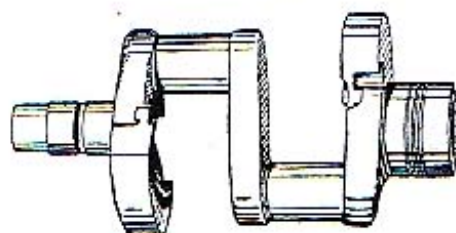
| | | |
|----------|----------|---|
| bradabad | 520101 | Motorová skříň pro řízení v pravo |
| bradabaf | 520102 | " " " " v levo s tou bude dodáno: |
| ladabag | 300103 | Kolík montážní |
| hadabap | 120106 | Zavrtaný šroub k převod. skříni |
| ladabam | 300105 | " " k perovému nosníku |
| azataf | Z 1808 | " " k pouzdru kuličk. ložiska |
| azagug | Z 6510 | " " k skříni olej. vedení |
| ezaneh | Zk 2512 | " " k tlumiči nárazů |
| azasef | Z 2808 | " " k ventilové komoře, k víku olej. síta a skříni pumpy |
| azanif | Z 4008 | " šroub ke konsole |
| azanof | Z 5508 | " " " " " " |
| azanef | Z 2508 | " šroub k vaně a víku kontrol. otvoru |
| azazef | Z 3008 | " šroub ke skříni olejové pumpy |
| brakabis | 520427 | Rozpěrný šroub |
| amef | M 8 | Matice |
| ufef | F 8 | Perovka |
| uvef | Pn 8 | Podložka |
| emek | Mk 14 | Korunová matice |
| useh | S 12 | Závlačka |
| anek | Mn 14 | Nízká matice |
| ameg | M 10 | Matice |
| ufeg | F 10 | Perovka |
| emei | Mk 12 | Korunová matice |
| bradabap | 520106 | Dlouhý upínací pás olej. čističe; s tímto bude dodáno: |
| lazadef | 300962 | Třmen |
| bradabas | 520107 | Krátký upínací pás olejového čističe; s tímto bude dodáno: |
| lazadeg | 300963 | Čep |
| mazabeg | 230913 | Upevňovací šroub |
| post | E 506 ha | Čep |
| anef | Mn 8 | Nízká matice |
| usef | S 8 | Závlačka |
| bradadob | 520180 | Konsola; s tou bude dodáno: |
| azazaf | Z 1508 | Zavrtaný šroub pro kons. zapal. cívky |
| bradabib | 520120 | Uplný větrák, skládá se ze: |
| hadabib | 120120 | Ventilové sedlo větráku |
| hadabip | 120126 | Čepička větráku |
| hadabit | 120128 | Součást síta větráku |
| hadabis | 120127 | Spodní díl čepičky |
| hadabob | 120130 | Těsnění |
| uwef | P 8 | Podložka |

K tabulce 1

| | | |
|-----------|----------|--|
| ladadod | 300181 | Těsnění |
| akezaf | K 9008 | Svěrací šroub ke konsole |
| bradadib | 520170 | Vana kapoty motoru, |
| | | s tou dodáme: |
| azazaf | | Z 1508 Zavrtaný šroub pro číslou tabulku |
| cadadib | | 110171 Vložka pro natáčecí kliku |
| ladadeg | | 300163 Kolík montážní |
| ladabom | 300135 | Víko kontrolního otvoru |
| ladabop | 300136 | Těsnění |
| ladadaf | 300152 | Tyč měřiče oleje, s tou dodáme: |
| badadagab | | 170153 ab Rukojeť |
| ladabid | 300121 | Pouzdro k vačkovému hřídeli |
| arem | R 18 | Zátka |
| melis | E 1618 b | Těsnění |

TABULKA 2

300218



300210



300211



F.S. A 80



E 1014^a



B 30



300255



300254



110204



F.S. B 15



520224

E 10ⁱ



300216



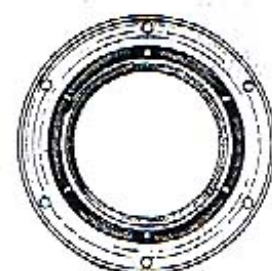
300214



300213



300212



520221

E 1610^a



520230/31



300243

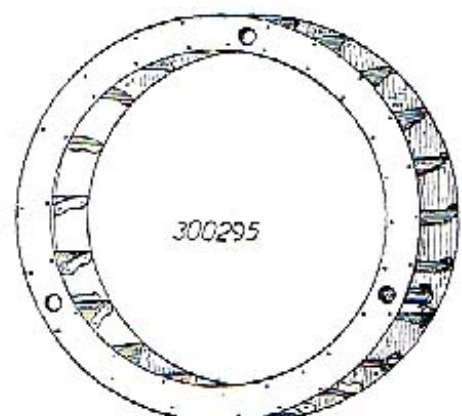
E 606^a/₂₅



520253

E 606^a/₂₀

M 8



300295



120241

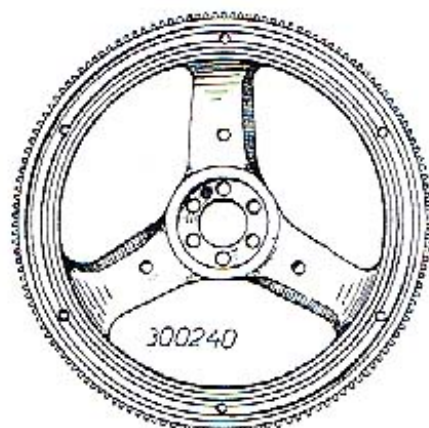


120244

F 10

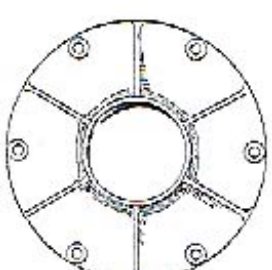


K 5008



300240

F 8



520222



540390

C 1005



300304/05



540810



540820



540821



540812

540818

540814



300222



520223



540393



300341



310305



58

540200 Klikový hřídel.

| | | | |
|----------|------------------------|--|-------------------|
| lafabeb | 300210 | Úplný klikový hřídel, | s tímto dodáme: |
| lafabek | 300214 | Zátka | |
| nigis | E 10 ¹ | " | |
| abev | B 30 | " | |
| mera | E 1610 ^a | Těsnění | |
| lafabep | 300216 | " | |
| lafabed | 300211 | Protizávaží | |
| lafabef | 300212 | Pojistný plech | |
| lafabeg | 300213 | Šroub | |
| aconad | C 1006 | Šroubek pro pojištění mrtvé polohy | |
| lafabet | 300218 | Uzavírací šroub | |
| musol | E 1014 ^{av} | Pojistný kroužek | |
| racemi | F. & S. B 15 | Kuličkové ložisko | |
| rabo | F. & S. A 80 | " | s plnicím otvorem |
| brafabid | 520221 | Pouzdro kuličkového ložiska | |
| lafabif | 300222 | Těsnění | |
| cafabak | 110204 | Dýnko k zadržení oleje | |
| brafabob | 520230/31 | Pouzdro ložiska klik. hřídele vylité komposicí | |
| porso | E 404/8 | Kolík | |
| brafabif | 520222 | Pouzdro kulič. ložiska | |
| brafabig | 520223 | Rozpěrný kroužek | |
| brafabik | 520224 | Příložný kroužek | |
| brafadag | 520253 | Kolečko pohonu rozdělovače | |
| lafabug | 300243 | Kolo k pohonu vačkového hřídele | |
| mindus | E 606 ^a /20 | Klín | |
| miner | E 606 ^a /25 | " | |
| lafabub | 300240 | Setrvačnick | |
| hafabud | 120241 | Šroub | |
| hafabuk | 120244 | Matice | |
| ufeg | F 10 | Perovka | |
| lafadum | 300295 | Ventilátor úplný, skládá se ze: | |
| cafadad | 110251 | Věnc ventilátoru na setrvačnicku | |
| lafadap | 300256 | Věnc ventilátoru | |
| lafadať | 300252 | Lopatka ventilátoru | |
| akagof | K 5008 | Šroub | |
| amef | M 8 | Matice | |
| ufef | F 8 | Perovka | |
| lafadag | 300254 | Šroub | |
| lafadam | 300255 | Rozpěrná trubka | |

540300 Ojnice a píst.

Pro typ 54:

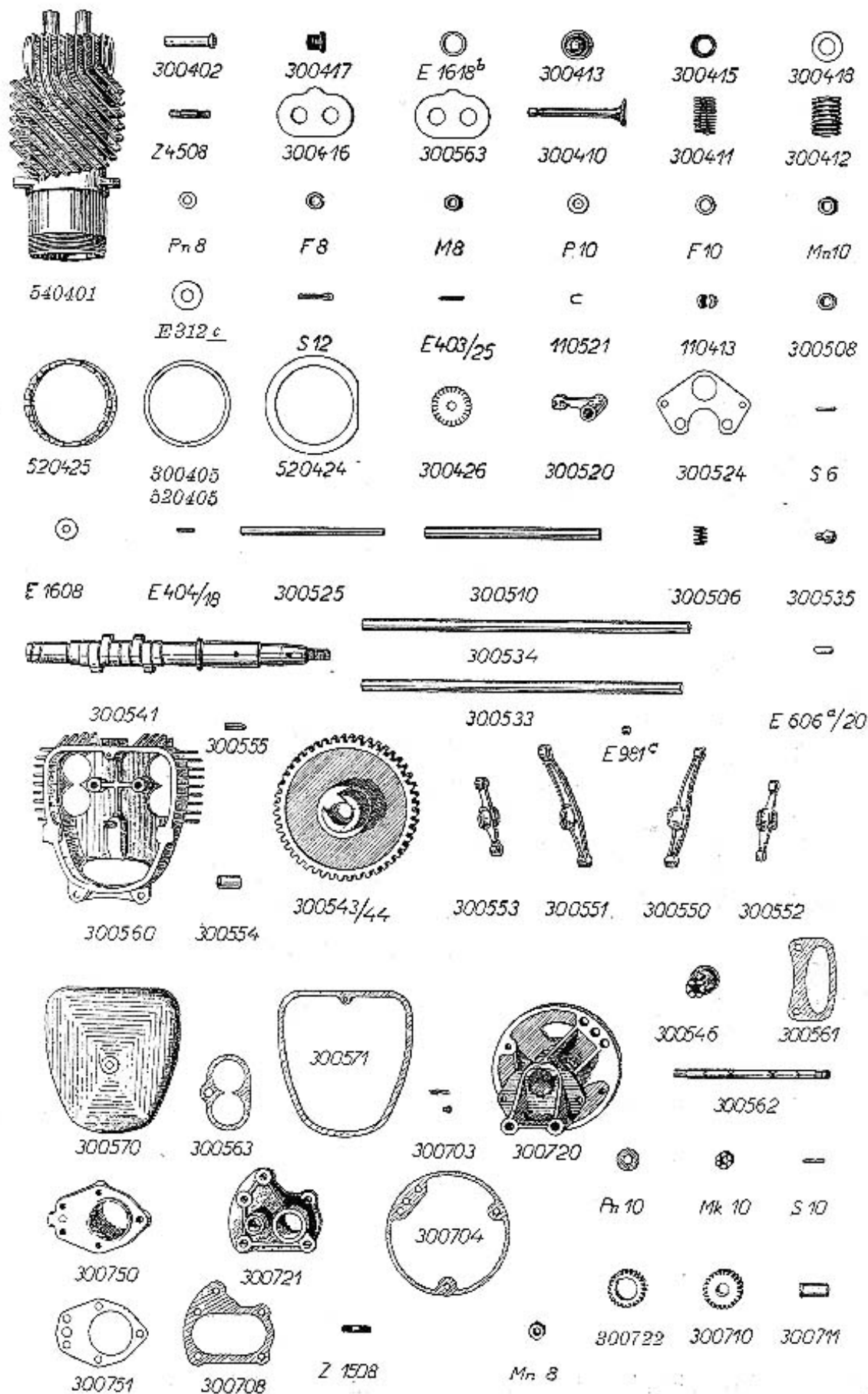
| | | | |
|-----------|-----------|--------|--------------------------------------|
| klagadub | 540390 | | Úplná ojnice, skládá se ze: |
| lagabad | | 300301 | Ojnice s víkem |
| klagabok | | 540333 | Vložka |
| lagabud | | 300341 | Šroub |
| kagabam | | 310305 | Matice |
| usef | | S 8 | Závlačka |
| lagabak | 300304/05 | | Půlka ojniční pánve vylitá komposicí |
| *klagabeb | 540310 | | Píst „Bohnalite“ |
| klagabef | 540312 | | Pístní kroužek |
| klagabeg | 540313 | | |
| klagabek | 540314 | | Zpružina k pístnímu kroužku |
| klagabib | 540320 | | Pístní čep |
| klagabid | 540321 | | Víčko pístního čepu |

Pro typ 54/30:

| | | | |
|----------|-----------|--------|--------------------------------------|
| logadub | 300390 | | Úplná ojnice, skládá se ze: |
| lagabad | | 300301 | Ojnice s víkem |
| lagabok | | 300333 | Vložka |
| lagabud | | 300341 | Šroub |
| kagabam | | 310305 | Matice |
| lagabak | 300304/05 | | Půlka ojniční pánve vylitá komposicí |
| *lagabob | 300330 | | Píst „Bohnalite“ |
| lagabos | 300337 | | Pístní kroužek |
| lagabot | 300338 | | |
| lagaboz | 300339 | | Zpružina k pístnímu kroužku |
| lagabim | 300325 | | Pístní čep |
| lagabop | 300336 | | Víčko pístního čepu |

U součástí označených * udejte číslo vyražené nadně pístu.

TABULKA 3



K tabulce 3

540400 Válec

| | | | |
|-----------|---------------------|--------|------------------------------------|
| *klakabad | 540401 | | Přední válec, s tímto bude dodáno: |
| lakabaf | | 300402 | Vodící pouzdro ventilu |
| azazif | | Z 4508 | Zavrtaný šroub k ventilové komoře |
| brakabam | 520405 | | Těsnění k válci |
| uvef | Pn 8 | | Podložka |
| ufef | F 8 | | Perovka |
| amef | M 8 | | Matice |
| brakabim | 520425 | | Matice k upevnění válce |
| lakabip | 300426 | | Pojistný plech k matici |
| brakabik | 520424 | | Podložka |
| aneg | Mn 10 | | Matice |
| uweg | P 10 | | Podložka |
| ufeg | F 10 | | Perovka |
| lakabep | 300416 | | Dno ventilové komory |
| lakabes | 300417 | | Uzavírací šroub otvoru pro svíčku |
| melis | E 1618 ^b | | Těsnění |
| lakabeb | 300410 | | Ventil |
| lakabed | 300411 | | Vnitřní pružina ventilu |
| lakabef | 300412 | | Vnější |
| cakabeg | 110413 | | Opěrný kužel talíře ventilu |
| lakabem | 300415 | | Spodní talíř pružiny |
| lakabet | 300418 | | Pružná podložka |
| lakabeg | 300413 | | Talíř ventilu |

540500 Rozvod

| | | | |
|---------|-----------------------|--------|---------------------------------|
| lamabeb | 300510 | | Čep rozvodových pák |
| lamabat | 300508 | | Rozpěrná vložka |
| lamabap | 300506 | | Zpružina |
| lamabib | 300520 | | Rozvodová páka, s tou dodáme: |
| camabid | | 110521 | Drátěný kroužek |
| pifago | E 312 ^c | | Podložka |
| useh | S 12 | | Závlačka |
| porika | E 403/25 | | Kolík |
| used | S 6 | | Závlačka |
| lamabog | 300533 | | Rozvodová tyčka ssacího ventilu |
| lamabok | 300534 | | výfukového ventilu |
| lamabom | 300535 | | Kulová čepička |
| lamabud | 300541 | | Váčkový hřídel |
| lamabug | 300543/44 | | Ozubené kolo s nábojem |
| mindus | E 606 ^{a/20} | | Klín |
| lamabup | 300546 | | Matice |
| lamadap | 300550 | | Vahadlo ssacího ventilu pravé |
| lamadad | 300551 | | " " " levé |
| lamadaf | 300552 | | " výfukového " pravé |
| lamadag | 300553 | | " " " levé |
| | | | s těmi dodáme: |

U součástí označených * udejte číslo vyražené nadně pístu.

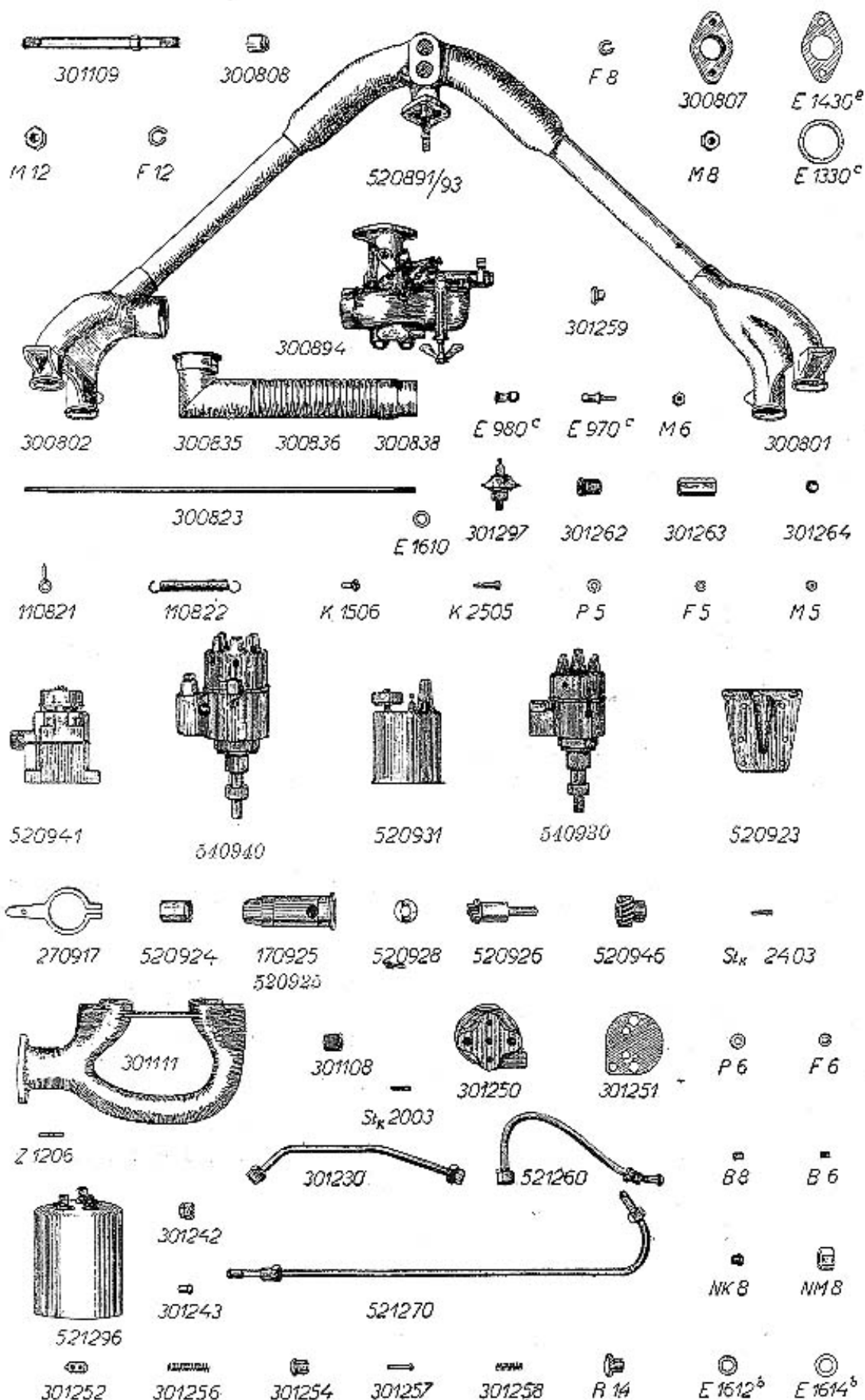
K tabulce 3

| | | | |
|----------|--------|----------|--------------------------------------|
| lamadak | | 300554 | Vložka |
| odoro | | E 981 c | Kulová pánev |
| lamadam | | 300555 | Stavěcí šroub |
| anef | | Mn 8 | Matice |
| lamadeb | 300560 | | Ventilová komora, s tou bude dodáno: |
| azazif | | Z 4508 | Zavrtaný šroub |
| poremba | | E 404/18 | Montážní kolík |
| amef | M 8 | | Matice |
| bramadem | 520565 | | Odvzdušňovací trubka |
| bramadum | 520595 | | Úplná ventil. komora pravá |
| bramadep | 520566 | | Odvzdušňovací trubka |
| bramadup | 520596 | | Úplná ventil. komora levá |
| lamabik | 300524 | | Vodící plech |
| lamabim | 300525 | | Tyč |
| lamaded | 300561 | | Těsnění |
| lamadeg | 300563 | | " |
| mesin | E 1608 | | " |
| lamadef | 300562 | | Čep vahadel |
| uveg | Pn 10 | | Podložka |
| emeg | Mk 10 | | Korunová matice |
| useg | S 10 | | Závlačka |
| lamadib | 300570 | | Víko ventilové komory |
| lamadid | 300571 | | Těsnění |

540700 Olejová pumpa

| | | | |
|---------|--------|--------|--------------------------------------|
| lasabib | 300720 | | Skříň olejové pumpy, s tou dodáme: |
| azazaf | | Z 1508 | Zavrtaný šroub |
| amef | M 8 | | Matice |
| lasabid | 300721 | | Víko |
| lasabaf | 300702 | | Ozubené kolo olejové pumpy |
| lasabag | 300703 | | Klín |
| lasabeb | 300710 | | Ozubené kolo olejové pumpy |
| lasabed | 300711 | | Čep |
| lasabak | 300704 | | Těsnění |
| lasabat | 300708 | | " |
| lasadab | 300750 | | Víko olejového síta, s tímto dodáme: |
| lasadaf | | 300752 | Olejové síto |
| abeg | | B 10 | Zátka |
| lasadad | 300751 | | Těsnění |

TABULKA 4



540800 Karburátor

| | | |
|----------|---------------------|-------------------------------------|
| lataduk | 300894 | Úplný karburátor „Zenith“ typ U 30 |
| meter | E 1430 ^e | Těsnění |
| bratadud | 520891 | Úplná ssací trubka, skládá se ze: |
| bratabag | | 520803/04 Ssací trubka |
| latabad | | 300801 Koleno plynového potrubí |
| latabaf | | 300802 |
| latabop | 300836 | Ohěbná trubka, s touto dodáme: |
| latabot | | 300838 Vložka k předehřívací trubce |
| latabom | | 300835 Vložka ke karburátoru |
| latabig | 300823 | Táhlo k plynové páčce |
| latados | 300887 | Příložka ke karburátoru |
| metela | E 1330 ^c | Těsnění |
| postam | E 980 ^c | Kulová pánev |
| amed | M 6 | Matice |
| pos | E 970 ^c | Kulový čep |
| catabid | 110821 | Držák zpružiny |
| catabif | 110822 | Zpružina |
| amef | M 8 | Matice |
| ufef | F 8 | Perovka |

540900 Zapalování

| | | |
|----------|----------|---------------------------------------|
| klazadug | 540993 | Rozdělovač Bosch 12 voltů VE 4/600 |
| brazabod | 520931 | Zapal. cívka Bosch 12 voltů TA 12 C 1 |
| klakaduk | 540994 | Rozdělovač Scintilla 12 voltů BN 4 |
| brazabud | 520941 | Zapal. cívka Scintilla 12 voltů B 4 |
| brazabig | 520923 | Konsola |
| akazad | K 1506 | Šroub |
| ufed | F 6 | Perovka |
| akanec | K 2505 | Šroub |
| ufec | F 5 | Perovka |
| uwec | P 5 | Podložka |
| amec | M 5 | Matice |
| zazabes | 270917 | Stavěcí páka pro rozdělovač Scintilla |
| brazabup | 520946 | Ožubené kolo k rozdělovači |
| brazabit | 520928 | Ozubec pro rozdělovač |
| stamez | Stk 2403 | Kolík |
| brazaduf | 520992 | Hřídel k pohonu rozdělovače, |
| | | skládá se ze: |
| brazabip | | 520926 Hřídel |
| cazadib | 110970 | Zapalovací svíčka, s tou dodáme: |
| merceo | | E 1218 Těsnění |

K tabulce 4

541100 Výfukové hrdlo

| | | | |
|---------|----------|--------|--------------------------------------|
| ledabed | 301111 | | Výfukové hrdlo, s tímto bude dodáno: |
| ledabat | | 301108 | Vložka |
| abed | | B 6 | Pojistná zátka |
| ledabaz | 301109 | | Čep |
| ufeh | F 12 | | Perovka |
| ameh | M 12 | | Matice |
| metela | E 1330 c | | Těsnění |
| ledabeb | 301110 | | Ochranný plech |

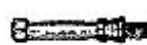
541200 Olejové potrubí

| | | | |
|----------|----------|----------|---|
| lefadab | 301250 | | Rozváděč oleje, s tím dodáme: |
| abef | | B 8 | Zátka |
| lefadad | 301251 | | Těsnění |
| lefadaf | 301252 | | Ventil |
| lefadap | 301256 | | Zpružina |
| arek | R 14 | | Zátka |
| metor | E 1614 b | | Těsnění |
| lefadas | 301257 | | Ventil |
| lefadad | 301258 | | Zpružina |
| lefadaz | 301259 | | Zátka |
| merum | E 1612 b | | Těsnění |
| lefabob | 301230 | | Olejová trubka k ssací trubce, s tou dod.: |
| lacosi | | E 706 kh | Přípojka |
| lefadak | | 301254 | Šroubová uzávěrka |
| brefabub | 521240 | | Olejová trubka od ssací trubky k rozváděči oleje, s tou dodáme: |
| lacosi | | E 706 kh | Přípojka |
| lefadak | | 301254 | Šroubová uzávěrka |
| mefabet | | 231218 | Přípojka T |
| brefadup | 521296 | | Olejový čistič |
| brefadeb | 521260 | | Olejová trubka k čističi, s tou dodáme: |
| kaf | | Nk 8 | Přípojka |
| maf | | NM 8 | Přesuvná matice |
| lefabug | | 301243 | Přípojka |
| lefabuf | | 301242 | Přesuvná matice |
| brefadib | 521270 | | Olejová trubka od čističe k rozváděči oleje, s tou dodáme: |
| lefabug | | 301243 | Přípojka |
| lefabuf | | 301242 | Přesuvná matice |
| lefadef | | 301262 | Šroubová uzávěrka |
| lacosi | | E 706 kh | Přípojka |
| lefadus | 301297 | | Kontrol. přístroj mazání „Solmitz“ |
| lefadeg | 301263 | | Mezikus |
| lefadek | 301264 | | Dvojitý těsnicí kužel |
| memo | E 1610 | | Těsnění |

TABULKA 5



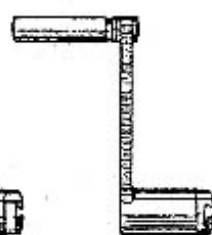
111402



311403



121401/02



121490



121410



121411



120705



111492



121403



301522



E 6^x



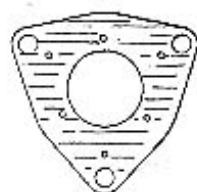
521515



521593



521594



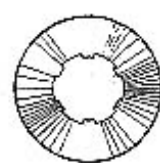
121620



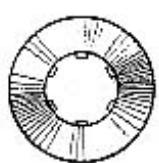
121630



121623



111613



111612



121603



121606



F 12



F.S. AJ 20



F.S. PJL 40



111610



111611



521516



301616

541400 Natáčecí klika

| | | |
|---------|----------|--|
| hekadub | 121490 | Úplná natáčecí klika, skládá se ze: |
| hekabad | 121401/2 | Natáčecí ozubec |
| hekabag | 121403 | Podložka |
| kekabag | 311403 | Čep rukojeti |
| cekabaf | 111402 | Rukojeť |
| hekabeb | 121410 | Šroub s kulovým vedením |
| hekabed | 121411 | Šroub s kulovou hlavou |
| hasabam | 120705 | Pojistná matice |
| cekaduf | 111492 | Chránítko |

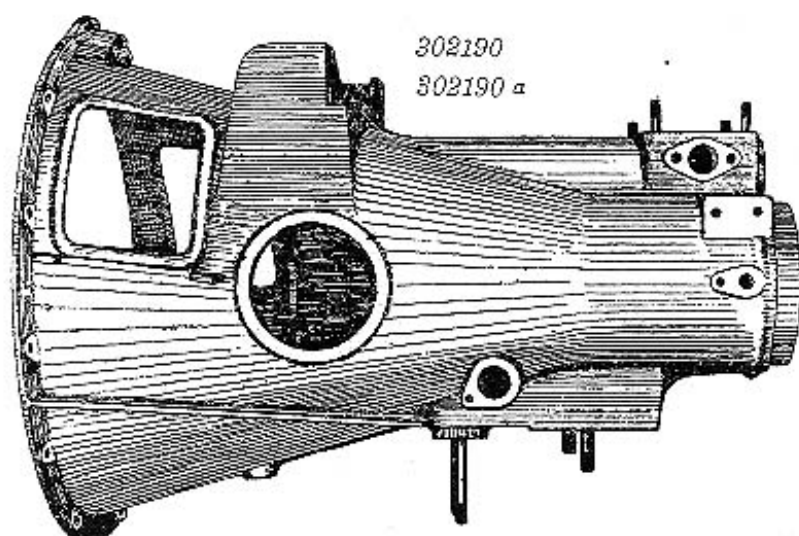
541500 Osvětlovací dynamo

| | | |
|----------|--------|--------------------------------------|
| bremadug | 521593 | Osvětlov. dynamo Bosch RJA 75/12 |
| lemaduk | 301594 | Osvět. dynamo Scintilla 12 V 60/80 W |
| bremabem | 521515 | Ozubec na straně motoru |
| lemabif | 301522 | " " " " natáčecí kliky |
| miton | E 6 x | Pojišťovací šroub |
| bremabep | 521516 | Matice u dynama Bosch |

541600 Spojka

| | | |
|---------|--------------|--|
| hepaduk | 121694 | Úplná lamela hnací, skládá se ze: |
| hepabib | 121620 | Lamela hnací |
| hepabig | 121623 | Třecí kotouč s nýty |
| hepadum | 121695 | Úplná opěrná lamela hnací, skládá se ze: |
| hepabob | 121630 | Opěrná lamela hnací |
| hepabig | 121623 | Třecí kotouč s nýty |
| hepabag | 121603 | Rozpěrná trubka |
| hepabap | 121606 | Šroub |
| ufeh | F 12 | Perovka |
| cepabed | 111611 | Zpružina spojky |
| rasito | F & S A J 20 | Tlačné ložisko |
| cepabeb | 111610 | Posuvná objímka |
| cepabef | 111612 | Lamela hnaná |
| cepabeg | 111613 | Opěrná lamela hnaná |
| ratus | F & S P J L | Tlačné ložisko |
| lepabep | 301616 | Příložný kroužek |

TABULKA 6



Z 1808

Z 2008

Z 2808

Zk 3012

Zk 7012

K 4508

K 5508



112112

472114^a

302117

302145 522145



112142



110130



112111



Mx12



M 8



E 1518



S12



F 8



112141



110131



R18



P 16



P.8



112145



120132^{ab}



E 6718



122121



112120



112143

122147

122148



122132



113121



113120



T4006



H1506



F 6



B 404/20



112110

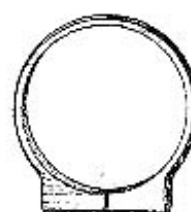


112115

112140



123323



123324

F16

E 6712

542000 Převod

542100 Převodová skříň

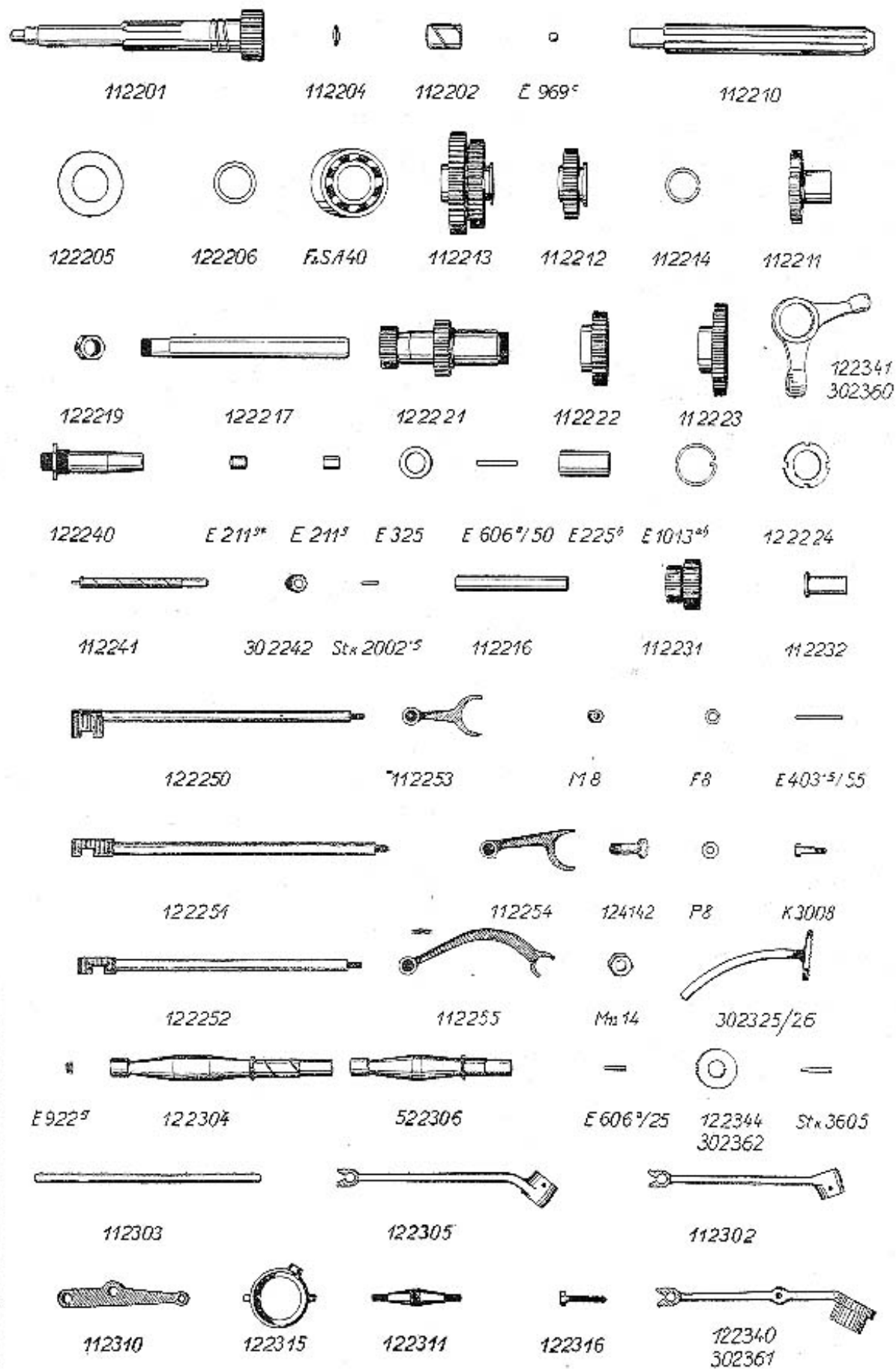
| | | |
|----------|----------|--|
| lidabub | 302190 | Úplná převodová skříň pro řízení v pravo, skládá se ze: |
| lidabad | 302101 | Převodová skříň |
| azagef | Z 2008 | Zavrtaný šroub k víku |
| azadef | Z 1808 | " " k vodícímu pouzdru |
| azasef | Z 2808 | " " k víku zasouv. ústrojí |
| ezanuh | ZK 7012 | " " k závěsu přední nápravy |
| ezazeh | ZK 3012 | " " k podpěře karoserie |
| kidadum | 312195 | Olejnička číslo 3 |
| lidaduba | 302190 a | Úplná převodová skříň pro řízení v levo, skládá se ze: |
| lidabaf | 302102 | Převodová skříň |
| azagef | Z 2008 | Zavrtaný šroub k víku |
| azadef | Z 1808 | " " k vodícímu pouzdru |
| azasef | Z 2808 | " " k víku zasouv. ústrojí |
| ezanuh | ZK 7012 | " " k závěsu přední nápravy |
| ezazeh | ZK 3012 | " " k podpěře karoserie |
| amef | M 8 | Matice |
| ufef | F 8 | Perovka |
| uvef | Pn 8 | Podložka |
| emeh | Mk 12 | Korunová matice |
| useh | S 12- | Závlačka |
| cidabud | 112141 | Vodící vložka, přední |
| cidabuf | 112142 | " " " " zadní |
| misek | E 6 v/18 | Pojišťovací šroub |
| arem | R 18 | Uzavírací šroub |
| mekul | E 1518 | Těsnění |
| akazif | K 4508 | Šroub k upevnění karoserie při elektr. zařízení „Bosch“ |
| akanof | K 5508 | Šroub k upevnění karoserie při elektr. zařízení „Scintilla“ |
| lidabes | 302117 | Trubka |
| cidabug | 112143 | Vložka k hřídeli spojky |
| hidabus | 122147 | " " " " pro řízení v pravo |
| hidabug | 122143 | " " " " pro řízení v levo |
| mis | E 6 v/12 | Šroub |
| cidabub | 112140 | Těsnění k víku |
| cidabeb | 112110 | Víko k převodu, s tímto bude dodáno: |
| cidabed | 112111 | Vložka |
| cidabem | 112115 | Čep k páce spojky |
| useh | S 12 | Závlačka |
| bidabeka | 172114 a | Kolík montážní |
| cidabef | 112112 | Pouzdro kuličkového ložiska |

K tabulce 6

| | | |
|-----------|------------|---|
| porta | E 404/20 | Pojistný kolík |
| lidabum | 302145 | Svěrací čep, pro řízení v pravo |
| bridabum | 522145 | Podložka " " " v levo |
| uwel | P 16 | Víko |
| cidabib | 112120 | Třmen |
| hidabid | 122121 | Šroub |
| atanad | T 1006 | Vložka pro zasouvací ústrojí |
| cidabum | 112145 | Víko kontrolního otvoru |
| cadabob | 110130 | Těsnění |
| cadabod | 110131 | Třmen |
| hadabofab | 120132 a b | Klíč, jen u řízení v pravo |
| hidabof | 122132 | Svěrací kroužek |
| hogabik | 123324 | Kulová podložka |
| hogabig | 123323 | Deska k pojišťovac. čepu, s tou dodáme: |
| codabid | 113121 | Pojišťovací čep |
| codabib | | Šroub |
| ahazad | H 1506 | Perovka |
| ufed | F 6 | |

113120

TABULKA 7



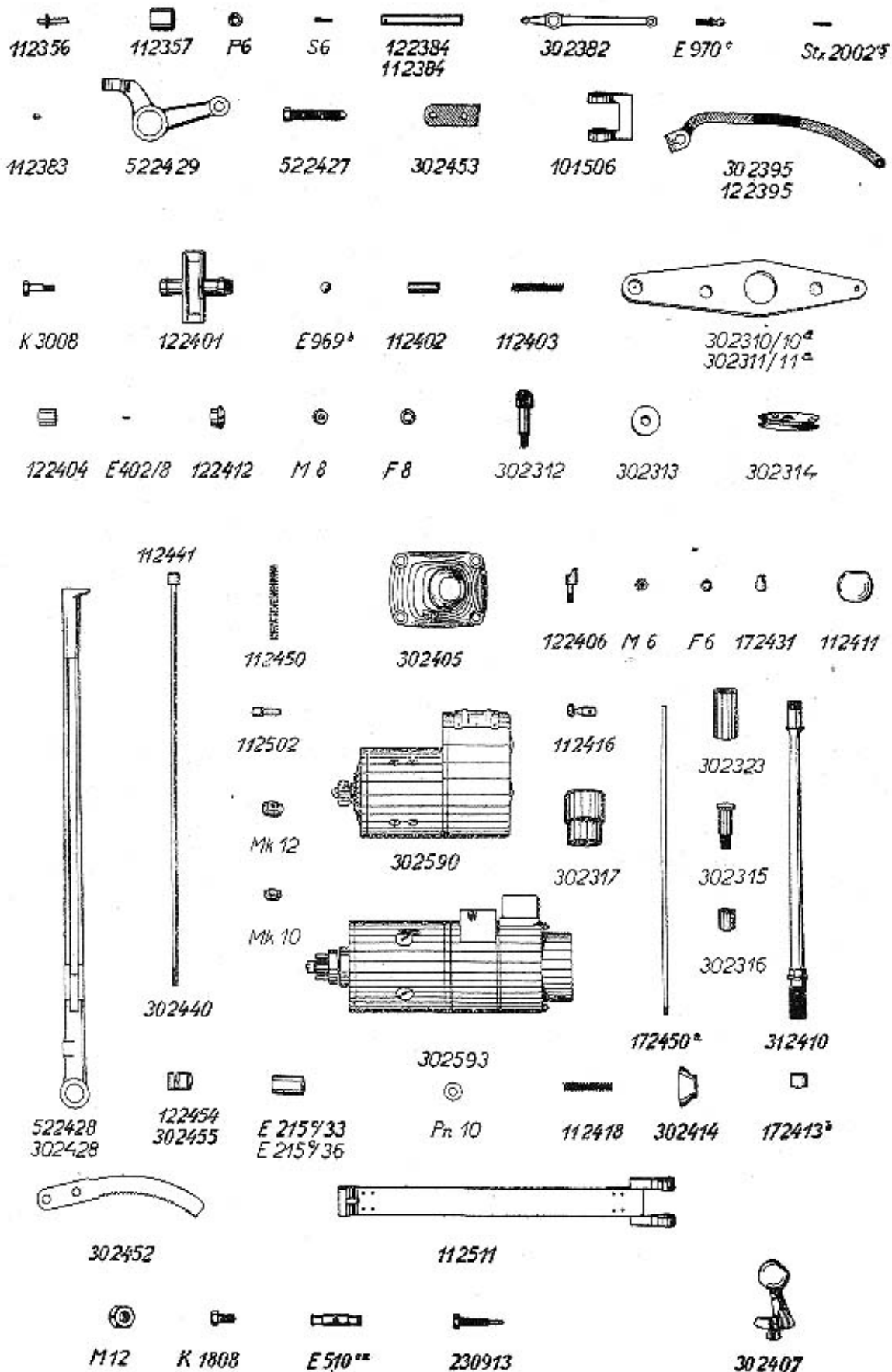
542200 Převodová kola — hřídele — zasouvací tyče.

| | | |
|---------|------------|--|
| cifabad | 112201 | Převodový hřídel |
| cifabaf | 112202 | Vložka k převodovému hřídeli |
| hifabam | 122205 | Odstříkovací plech |
| hifabap | 122206 | " |
| rak | F & S A 40 | Kuličkové ložisko |
| cifabak | 112204 | Opěrná podložka |
| cifabeb | 112210 | Drážkovaný hřídel |
| cifabed | 112211 | Šroubové kolo k pohonu tachometru |
| cifabef | 112212 | Ozubené kolo III. a IV. rychlosti |
| cifabeg | 112213 | Ozubené kolo I. a II. rychlosti |
| cifabek | 112214 | Pojistný kroužek |
| posetum | E 969 c | Kulička |
| hifabes | 122217 | Předlohový hřídel |
| hifabez | 122219 | Matice |
| piati | E 325 | Příložka |
| hifabid | 122221 | Ozubený hřídel I. a II. rychlosti |
| obligo | E 225 h | Vložka k ozubenému hřídeli |
| cifabif | 112222 | Ozubené kolo III. rychlosti |
| cifabig | 112223 | Hnací kolo na předlohovém hřídeli |
| minora | E 606 a/50 | Klín |
| hifabik | 122224 | Matice |
| muntos | E 1013 a h | Pojistný kroužek |
| cifabep | 112216 | Hřídel zpětného chodu |
| porno | E 403 5/55 | Pojistný drát |
| cifabod | 112231 | Kolo zpětného chodu, tímto dodáme: |
| cifabof | | 112232 Vložka |
| hifabub | 122240 | Pouzdro k hřídeli tachometru, s tímto dodáme: |
| oscedo | | E 211 g Vložka |
| oscari | | E 211 g a " |
| cifabud | 112241 | Hřídel tachometru |
| lifabuf | 302242 | Šroubové kolo pro pneu 13×45 a 14×45 |
| stagera | Stk 2002 5 | Kuželový kolík |
| hifadap | 122250 | Zasouvací tyč I. a II. rychlosti |
| hifadad | 122251 | " " III. a IV. rychlosti |
| hifadaf | 122252 | " " zpětného chodu |
| cifadag | 112253 | Zasouvací vidle I. a II. rychlosti |
| cifadak | 112254 | " " III. a IV. " |
| cifadam | 112255 | " " zpětného chodu |
| amef | M 8 | Matice |
| uwef | P 8 | Podložka |
| ufef | F 8 | Perovka |

542300 Spojkový pedál a táhloví

| | | |
|---------|------------|---|
| higabap | 122306 | Hřídel spojky pro řízení v pravo |
| higabak | 122304 | " " " " v levo |
| miner | E 606 a/25 | Klín pedálu |
| cigabaf | 112302 | Spojkový pedál pro řízení v pravo |
| higabam | 122305 | " " " " v levo |
| akazef | K 3008 | Svěrací šroub |
| stahic | Stk 3605 | Kuželový kolík |
| laciali | E 922 g | Maznička Tácalémit |
| uveh | P 12 | Podložka |
| ameh | Mk 12 | Korunová matice |
| useh | S 12 | Závlačka |
| cigabag | 112303 | Tlačná tyč |
| cigabeb | 112310 | Páka spojky |
| higabed | 122311 | Spojovací příčka vysouvacích pák |
| higabem | 122315 | Tlačný kroužek |
| higabep | 122316 | Tlačný šroub |
| ligabim | 302325 | Šlapká pedálu spojkového a brzdového pro řízení v pravo a pedálu spojkového pro řízení v levo |
| bigabip | 302326 | Šlapka brzdového pedálu pro řízení v levo |
| higabub | 122340 | Brzdový pedál |
| higabud | 122341 | Úhlová páka brzdov. pedálu |
| higabuk | 122344 | Podložka |
| ligaded | 302361 | Brzdový pedál |
| ligadeb | 302360 | Úhlová páka brzdov. pedálu |
| ligadef | 302362 | Podložka |
| higabuf | 122342 | Štávecí šroub |
| hudabuf | 124142 | Čočka |
| anek | Mn 14 | Matice |

TABULKA 8



542300 Pedály

| | | |
|----------|------------|---|
| ligadum | 302395 | Úplný plyn. pedál pro řízení v pravo |
| higadum | 122395 | Úplný plyn. pedál pro řízení v levo |
| cigadap | 112356 | Čep kladky |
| cigadas | 112357 | Kladka |
| akazef | K 3008 | Svěrací šroub |
| amef | M 8 | Matice |
| ufef | F 8 | Perovka |
| ligadof | 302382 | Dvojitá páka |
| cigadog | 112383 | Tlačná čočka |
| pos | E 970 c | Kulový čep |
| cigadok | 112384 | Hřídel plynového pedálu pro říz. v pravo |
| higadok | 122384 | " " " " v levo |
| stageta | Stk 2002*5 | Kuželový kolík |
| uved | P 6 | Podložka |
| used | S 6 | Závlačka |
| higabib | 122320 | Čep k ložisku brzdového segmentu |
| ligadud | 302391 | Úplný brzdový vyrovnávač pro řízení v pravo, skládá se ze: |
| ligabeb | 302310 | Horní spona vyrovnávače brzdy |
| ligabed | 302311 | Spodní " " " |
| ligabef | 302312 | Kulová pánev s čepem |
| ligabeg | 302313 | Podložka |
| ligabek | 302314 | Půlka kladky |
| ligabem | 302315 | Čep |
| ligabep | 302316 | Rozpěrací pouzdro |
| ligabes | 302317 | Ložisko vyrovnávače brzdy, s tím dodáme: |
| ligabig | 302323 | Vložka |
| ligaduda | 302391 a | Úplný brzdový vyrovnávač pro řízení v levo, skládá se ze: |
| ligabeba | 302310 a | Horní spona vyrovnávače brzdy |
| ligabeda | 302311 a | Spodní " " " |
| ligabef | 302312 | Kulová pánev s čepem |
| ligabeg | 302313 | Podložka |
| ligabek | 302314 | Půlka kladky |
| ligabem | 302315 | Čep |
| ligabep | 302316 | Rozpěrací pouzdro |
| ligabes | 302317 | Ložisko vyrovnávače brzdy, s tím dodáme: |
| ligabig | 302323 | Vložka |
| emeh | Mk 12 | Korunová matice |
| useh | S 12 | Závlačka |
| emeg | Mk 10 | Korunová matice |
| useg | S 10 | Závlačka |
| uveg | Pn 10 | Podložka |
| usep | S 22 | Závlačka |

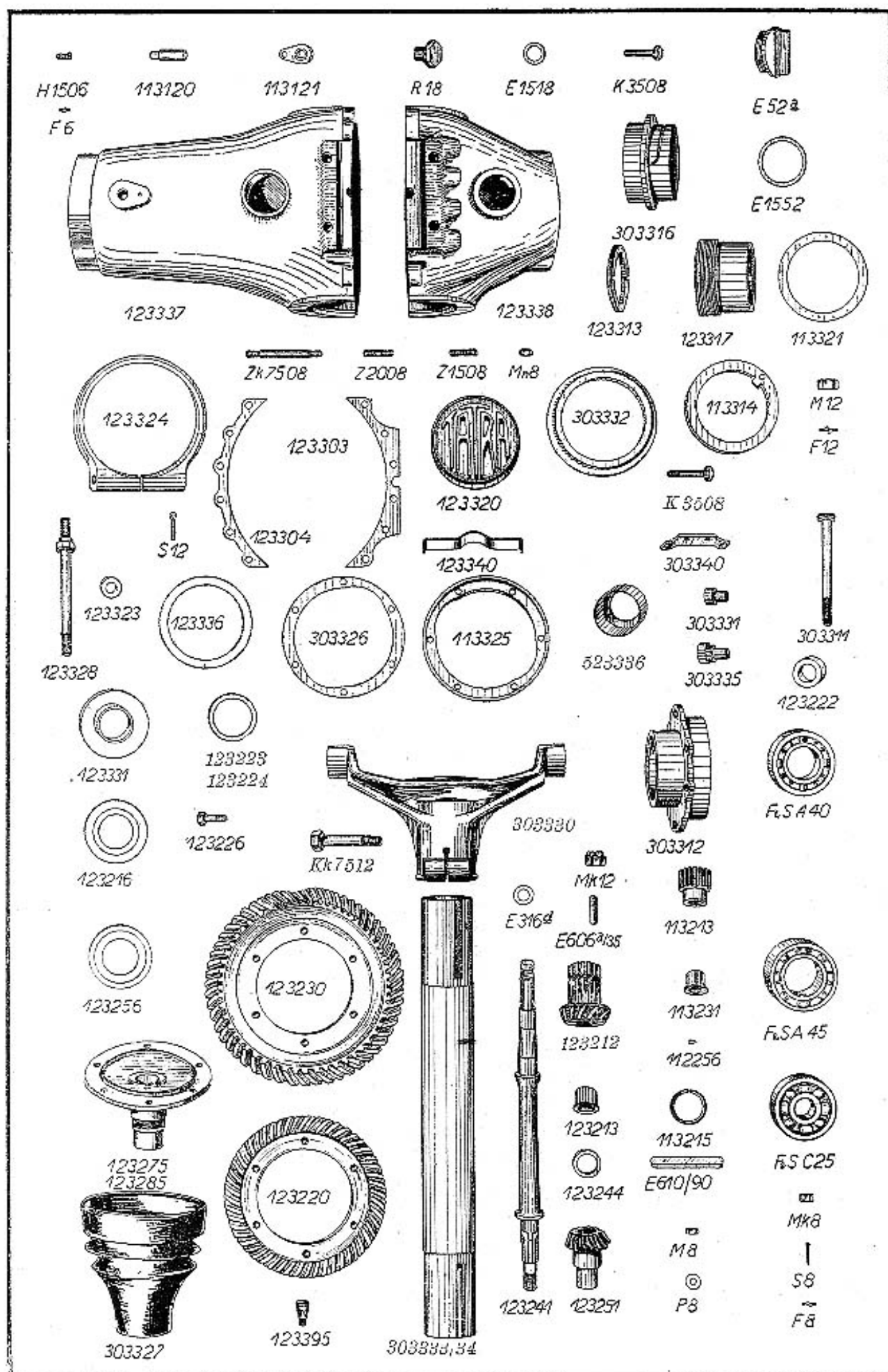
542400 Zasouvací ústrojí

| | | |
|----------|------------|---|
| hikabad | 122401 | Zasouvací rámeček |
| cikabaf | 112402 | Západka |
| regina | E 969 b | Kulička |
| cikabag | 112403 | Zpružina k západce |
| hikabag | 122404 | Víko k západce |
| likabam | 302405 | Víko zasouvacího ústrojí |
| hikabap | 122406 | Pojistný kolík zpětného chodu |
| porli | E 402 8 | Kolík |
| amed | M 6 | Matice |
| ufed | F 6 | Perovka |
| likabas | 302407 | Zasouvací segment |
| kikabeb | 312410 | Zasouvací páka |
| cikabed | 112411 | Koule zasouvací páky |
| hikabef | 122412 | Matice ke kouli |
| bikabegb | 172413 b | Rozpěrná trubka |
| likabek | 302414 | Kulová pánev |
| bikadaba | 172450 a | Spojovací tyč k západce, s tou dodáme: |
| cikabep | 112416 | Nárazný čep |
| bikabod | 172431 | Knoflík |
| cikabet | 112418 | Zpružina |
| likabit | 302428 | Páka brzdy, s tou dodáme: } do výrob. |
| abero | E 215 c/36 | Vložka } čís. 22210 |
| brikabit | 522428 | Páka brzdy, s tou dodáme: } |
| abero | E 215 c/33 | Vložka } od výrob. |
| brikabiz | 522429 | Regulační páka ruční brzdy } čís. 22211 |
| brikabis | 522427 | Regulační šroub |
| ameh | M 12 | Matice |
| likabub | 302440 | Spojovací tyč k západce, s tou dodáme: |
| cikabud | 112441 | Knoflík |
| cikadab | 112450 | Zpružina |
| likadam | 302455 | Západka k brzdě pro řízení v pravo |
| hikadak | 122454 | " " " " " " v levo |
| likadaf | 302452 | Ozubený segment |
| akadef | K 1808 | Šroub |
| likadag | 302453 | Narážka |

542500 Spouštěč

| | | |
|---------|-----------|-------------------------------------|
| limadug | 302593 | Spouštěč Scintilla |
| limadub | 302590 | Spouštěč „Bosch“ B G C 0'6/12 L z 7 |
| cimabaf | 112502 | Nárazný čep |
| cimabed | 112511 | Ocelový pás |
| postum | E 510 e a | Čep |
| postato | E 508 f | Čep |
| emabap | 101506 | Třmen |
| mazabeg | 230913 | Napínací šroub |
| uvef | P 8 | Podložka |

TABULKA 9



K tabulce 9

543200 Diferenciál a poháněcí ústrojí

| | | |
|---------|------------|---|
| hofadud | 123291 | Úplné malé kuželové kolo, skládá se ze: |
| hofabef | 123212 | Malé kuželové kolo |
| hofabeg | 123213 | Vložka |
| cofabod | 113231 | |
| hofabep | 123216 | Odšťikovací kroužek |
| rak | F & S A 40 | Kuličkové ložisko |
| cifadap | 112256 | Pojistný kolík |
| cofabem | 113215 | Pojišťovací kroužek |
| hofabuk | 123244 | Kroužek |
| hofabud | 123241 | Hnací hřídel |
| cofabeg | 113213 | Kolečko diferenciálu |
| minigo | E 606 a/35 | Klín |
| pirko | E 316 d | Podložka |
| penu | E 116 p | Drážková matice |
| usel | S 16 | Závlačka |
| hofadad | 123251 | Malé kuželové kolo zadní |
| hofadaf | 123252 | Středící pouzdro |
| hofadap | 123256 | Chránicí kroužek |
| hofadus | 123297 | Úplné velké kuželové kolo pravé, skládá se ze: |
| hofabib | 123220 | Pravé velké kuželové kolo |
| hofadim | 123275 | Pravá příruba kuželového kola |
| hofabip | 123226 | Upevňovací šroub |
| amef | M 8 | Matice |
| ufef | F 8 | Perovka |
| hofabig | 123223 | Příložka |
| hofabik | 123224 | |
| hofadut | 123298 | Úplné velké kužel. kolo levé, skládá se ze: |
| hofabob | 123230 | Levé velké kuželové kolo |
| hofadom | 123285 | Levá příruba kuželového kola |
| hofabip | 123226 | Upevňovací šroub |
| amef | M 8 | Matice |
| ufef | F 8 | Perovka |

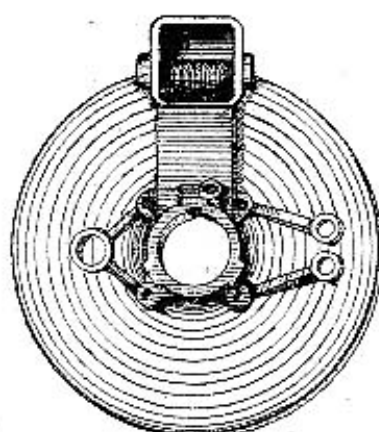
543300 Zadní náprava

| | | |
|---------|---------|--|
| logadug | 303393 | Úplná skříň zadní nápravy, skládá se ze: |
| hogabos | 123337 | Skříň zadní nápravy |
| hogabot | 123338 | Zadní část skříně zadní nápravy |
| hogabub | 123340 | Pojištění šroubu |
| logabub | 303340 | |
| ezazuf | Zk 7508 | Zavrtaný šroub pro skříň zadní nápravy |
| azazaf | Z 1508 | " " pro pouzdro kul. ložiska |
| azagef | Z 2008 | |
| logabed | 303311 | Šroub k zadnímu peru |
| akagif | K 3508 | Šroub |
| emeif | Mk 8 | Korunová matice |

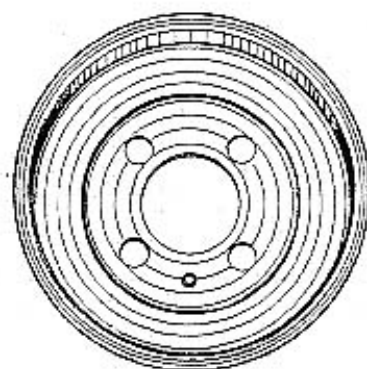
K tabulce 9

| | | | |
|----------|------------|--------|--------------------------------------|
| usef | S 8 | | Závlačka |
| uwef | P 8 | | Podložka |
| anef | Mn 8 | | Matice |
| hogabag | 123303 | | Těsnění |
| hogabak | 123304 | | " |
| ameh | M 12 | | Matice |
| ufeh | F 12 | | Perovka |
| logabef | 303312 | | Přední pouzdro kul. ložiska |
| logabep | 303316 | | Zadní |
| rap | F & S C 25 | | Kuličkové "ložisko" " |
| hogabes | 123317 | | Stavěcí pouzdro kul. ložiska |
| hogabeg | 123313 | | Pojišťovací matice |
| useh | S 12 | | Závlačka |
| cogabek | 113314 | | Pojišťovací kroužek, s tímto dodáme: |
| cogabem | | 113315 | Kolík |
| hogabop | 123336 | | Těsnění |
| hogabib | 123320 | | Zadní víko |
| cogabid | 113321 | | Těsnění |
| masis | E 52 a | | Víko kontrolního otvoru |
| hlogaboz | 543339 | | Šroubení |
| arem | R 18 | | Uzavírací šroub pro mazací díрку |
| metius | E 1552 | | Těsnění |
| mekul | E 1518 | | " |
| hogabit | 123328 | | Držák výfukového hrnce |
| emeh | Mk 12 | | Korunová matice |
| hogabig | 123323 | | Kulová podložka |
| hogabik | 123324 | | Svěrací kroužek |
| cogabim | 113325 | | Uzavírací kroužek |
| logabis | 303327 | | Kožený obal |
| logabip | 303326 | | Těsnění |
| logabob | 303330 | | Výkyvná vidle zadní nápravy |
| vinok | E 610 90 | | Klín k výkyvné vidli |
| logabod | 303331 | | Opěrná čocka |
| logabom | 303335 | | " |
| rakis | F & S A 45 | | Kuličkové "ložisko" |
| hogabod | 123331 | | Zachycovač oleje |
| logabof | 303332 | | Ložiskový kroužek k výkyvné vidli |
| ekazuh | Kk 7512 | | Svěrací šroub |
| logabog | 303333 | | Trubka zadní nápravy, v pravo |
| logabok | 303334 | | " " " v levo |
| hogadum | 123395 | | Olejnička |
| codabid | 113121 | | Pojišťovací deštička, s tou dodáme: |
| codabib | | 113120 | Čep |
| ahazad | H 1506 | | Šroub |
| ufed | F 6 | | Perovka |

TABULKA 10



123460/61



524252



123498



303471

113474



124138



123464



523419

Zk 5510

Mk10

S10

E922



124119

S16

E610/90

523465

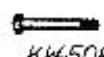


304137

F8

Mp8

523477



Kk4508

S8

T1006



433504



E5M/23



S12



124133



T1206



P10



173474



E216/24



123435



S22



E1014

E608

E1010

K2005

M6

F6



123447
123457



303486



114213
114214



123445



Mkf20



P20



S20

114212

114210, 114211



FSA50



123449
123459



113510
113511



E5M/23

P12



123456



303503
30053502



303480

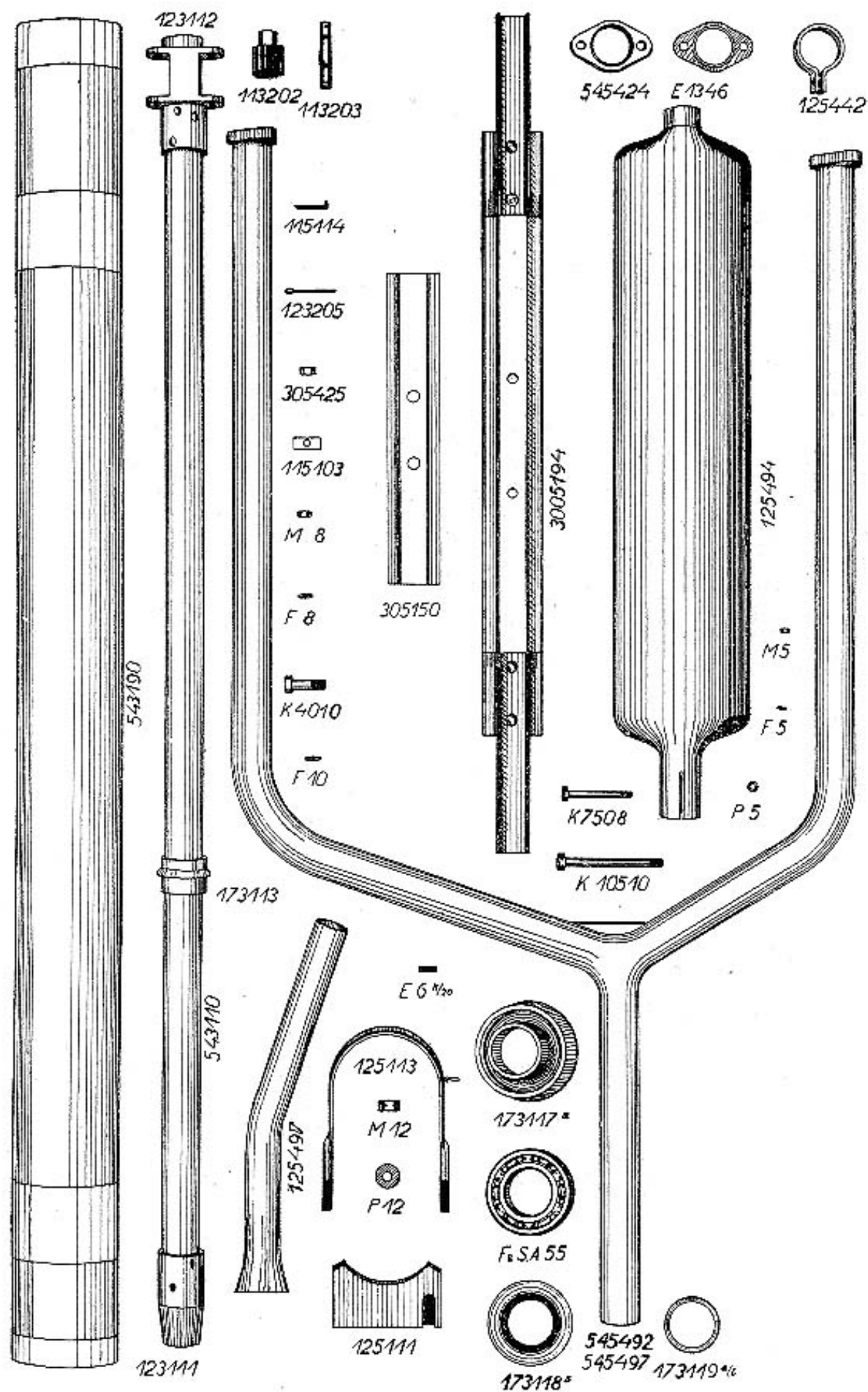
543400 Brzdy a náboj zadního kola

| | | | |
|----------|---------------------|--|-------------------|
| hokadeb | 123460 | Levý držák brzdy | } s tímto dodáme: |
| hokaded | 123461 | Pravý " " | |
| hudaboz | | 124139 Vložka | |
| ezanog | | Zk 5510 Zavrtaný šroub | |
| hokadek | 123464 | Uzávěrka zadní nápravy | |
| emeg | Mk 10 | Korunová matice | |
| useg | S 10 | Závlačka | |
| laciali | E 922 g | Maznička Técalémit | |
| hudabot | 124138 | Čep brzdové čelisti | |
| uweg | P 10 | Podložka | |
| ludabos | 304137 | Brzdový klíč | |
| hokaduta | 123498 _a | Úplná brzdová čelist, skládá se ze: | |
| hokadib | | 123470 Brzdová čelist | |
| lokadid | | 303471 Obložení brzdové čelisti | |
| lokadig | | 303473 Deštička k brzdové čelisti | |
| cokadik | | 113474 Nýt | |
| atarad | | T 1206 Šroubek | |
| cogabem | | 113315 Kolík | |
| bokadik | 173474 | Zpružina | |
| vinok | E 610/90 | Klín | |
| hudabog | 124133 | Spona | |
| ekazig | Kk 4510 | Svěrací šroub | |
| hokabez | 123419 | Brzdová páka | |
| somabak | 433504 | Okolo lana | |
| pososi | E 511/23 | Čep | |
| uweb | Pn 12 | Podložka | |
| rame | F & S A 50 | Kuličkové ložisko | |
| hokabuz | 123449 | Matice s pravým závitem | |
| hokadaz | 123459 | " s levým " | |
| hokadap | 123456 | — Pojistný kroužek | |
| porno | E 403-5/55 | Drát | |
| lokadus | 303497 | Úplný pravý hřídel zadního kola, skládá se ze: | |
| lokadop | | 303486 Hřídel zadní nápravy | |
| hokabus | | 123447 Pravý náboj zadního kola | |
| uwen | | P 20 Podložka | |
| omen | | Mkf 20 Korunová matice | |
| usel | | S 16 Závlačka | |
| vintar | | E 608 _e Klín | |
| hokabum | | 123445 Uzavírací plech | |
| mumol | | E 1014 _s Pojistovací kroužek | |
| lokadut | 303498 | Úplný levý hřídel zadního kola, skládá se ze: | |
| lokadop | | 303486 Hřídel zadní nápravy | |
| hokadas | | 123457 Levý náboj zadního kola | |
| uwen | | P 20 Podložka | |
| omen | | Mkf 20 Korunová matice | |
| usel | | S 16 Závlačka | |

K tabulce 10

| | | | |
|----------|---------------------|-----------------------|--------------------------------|
| vintar | | E 608 ^c | Klín |
| hokabum | | 123445 | Uzavírací plech |
| mumol | | E 1014 ^s | Pojišťovací kroužek |
| brufadaf | 524252 | | Brzdový buben |
| atanad | T 1006 | | Šroub |
| cufabeb | 114210 | | Šroub k pravému kolu |
| cufabed | 114211 | | „ k levému „ |
| cufabef | 114212 | | Matice |
| cufabeg | 114213 | | Uzavřená matice k pravému kolu |
| cufabek | 114214 | | „ „ k levému „ |
| klomabaf | 543502 | | Brzdové lanko k ruční brzdě |
| klomabad | 543501 | | „ „ k nožní brzdě |
| klomabag | 543503 | | „ „ „ „ „ |
| munov | E 1010 ^c | | Půlka svěrky |
| akaged | K 2006 | | Svěrací šroub |
| amed | M 6 | | Matice |
| ufed | F 6 | | Perovka |
| comabeb | 113510 | | Spona, s tou: |
| comabed | | 113511 | Trubka |
| pososi | E 511/23 | | Čep |
| uevh | Pn 12 | | Podložka |
| lomadob | 303480 | | Opěrná deska, s tou: |
| oberad | | E 216 ^{d/24} | Vložka |
| hokabom | 123435 | | Čep |
| usep | S 22 | | Závlačka |

TABULKA 11



K tabulce 11

543100 Spojovací trouba a hřídel

| | | | |
|-----------|------------|------------------------|------------------------------|
| klodadub | 543190 | Úplná spojovací trouba | skládá se se: |
| klodabad | | 543101 | Spojovací trouba |
| codabam | | 113105 | Vodící plech na zadní straně |
| hodabam | | 123105 | " " " přední straně |
| bodabesa | | 173117 a | Kroužek kuličkového ložiska |
| hodabes | | 123117 | Těsnící pás |
| hodabas | | 123107 | Klín |
| mifam | | E 6 K/20 | Šroubek |
| klodadud | 543191 | Úplný spojovací hřídel | skládá se ze: |
| klodabeb | | 543110 | Spojovací hřídel |
| hodabed | | 123111 | Spojovací vložka |
| hodabef | | 123112 | Skříň diferenciálu |
| bodabeg | | 173113 | Pouzdro |
| porkit | | E 406 a/60 | Kolík |
| rasa | F & S A 55 | | Kuličkové ložisko |
| bodabeta | 173118 a | | Odstřikovací kroužek |
| bodabezab | 173119 a b | | Příložný kroužek |
| cofabaf | 113202 | | Malé kolo diferenciálu |
| cofabag | 113203 | | Čep kola diferenciálu |
| hofabam | 123205 | | Závlačka |
| cofabek | 113214 | | Vložka |

545100 Nosník karoserie

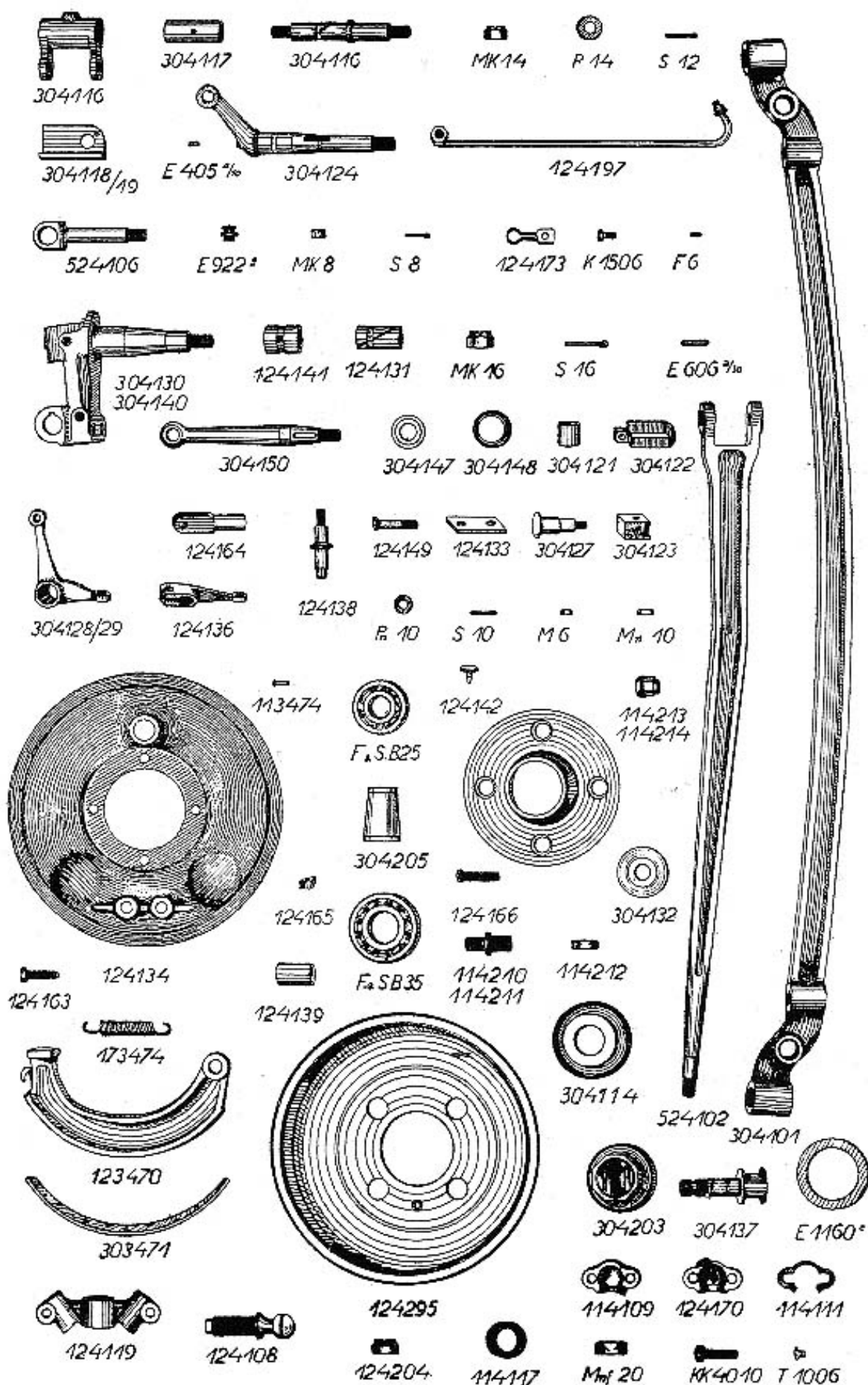
| | | |
|------------|---------|--|
| lamaadeduk | 305194 | Úplný příčný nosník, skládá se ze: |
| ladebad | 305101 | Příčný nosník |
| ladebub | 305140 | Nástavec nosníku |
| ladebud | 305141 | Nosný plech |
| ladebuf | 305142 | " " |
| ladebug | 305143 | " " |
| ladebuk | 305144 | " " |
| hadebed | 125111 | Vložka |
| akazuf | K 7508 | Šroub k upevnění karoserie u pevné limousiny |
| akezog | K 10510 | Šroub k upevnění karoserie |
| ameg | M 10 | Matice |
| uweg | P 10 | Podložka |
| ufeg | F 10 | Perovka |
| hadebeg | 125113 | Třmen pro upevnění nosníku |
| ameh | M 12 | Matice |
| uweh | P 12 | Podložka |
| cadebek | 115114 | Pojišťovací plech |
| cadebag | 115103 | Vedení lana |
| acanec | C 2505 | Šroubek |
| amec | M 5 | Matice |
| uwec | P 5 | Podložka |
| ufec | F 5 | Perovka |
| ladedap | 305150 | Nosník karoserie |
| ladedad | 305151 | Úhelník |

545400 Tlumič výfuku *)

| | | | |
|----------|--------|--------|--------------------------------|
| hakeduk | 125494 | | Úplný tlumič výfuku |
| hakebuf | 125442 | | Švřecí kroužek |
| akaneh | K 2512 | | Šroub s hlavou |
| ameh | M 12 | | Matice |
| ufeh | F 12 | | Perovka |
| hakebug | 125443 | | Zavěsný kroužek |
| akagef | K 2008 | | Šroub s hlavou |
| amef | M 8 | | Matice |
| uwef | P 8 | | Podložka |
| ufef | F 8 | | Perovka |
| klakedus | 545497 | | Úplná výfuková trubka, s tou : |
| lakebik | | 305424 | Příruba |
| merkurum | E 1346 | | Těsnění |
| akanig | K 4010 | | Šroub s hlavou |
| lakebim | 305425 | | Matice |
| hakedus | 125497 | | Úplná zadní výfuková trubka |

*) Při objednávkách náhradních součástí neopomíňte udati výrobní číslo.

TABULKA 12



544000 Přední náprava

544100 Přední náprava a čep kola

| | | |
|----------|---------|---|
| ludabad | 304101 | Přední náprava |
| brudabaf | 524102 | Vzpěra |
| brudabap | 524106 | Svěrací čep |
| uwel | P 16 | Podložka |
| ludabif | 304122 | Vedení lana |
| ludabig | 304123 | Šroub s hlavou |
| akagef | K 2008 | Matice |
| amef | M 8 | Perovka |
| ufef | F 8 | Korunová matice |
| emeh | Mk 12 | Závlačka |
| useh | S 12 | Závěsný čep pera |
| ludabem | 304115 | Podložka |
| uwek | P 14 | Korunová matice |
| emek | Mk 14 | Závěs, s tímto dodáme: |
| ludabep | 304116 | Vložka |
| ludabes | 304117 | Maznička Técalémit |
| lacali | E 922 g | Hlava vzpěry |
| hudabez | 124119 | Šroub s hlavou |
| ekanig | Kk 4010 | Korunová matice |
| emeg | Mk 10 | Závlačka |
| useg | S 10 | Čep s koulí |
| hudabat | 124108 | Matice |
| inen | Mnf 20 | Gumový kroužek |
| cudabes | 114117 | Vrchní kulová pánev |
| cudabaz | 114109 | Spodní " " |
| hudadib | 124170 | Příložka |
| cudabed | 114111 | Úplné mazání kulového čepu, skládá se ze: |
| hudabus | 124197 | |
| hudadid | 124171 | Přípojka |
| hudadif | 124172 | Trubka vedení, skládá se ze: |
| lusadef | 304762 | Mazací nástavec |
| hudadig | 124173 | Švorka |
| akazad | K 1506 | Šroub s hlavou |
| amed | M 6 | Matice |
| ufed | F 6 | Perovka |
| ludabik | 304124 | Čep přední nápravy |
| hudabid | 124121 | Ochranný kroužek |
| ludabit | 304128 | Pravá úhlová páka brzdy |
| ludabiz | 304129 | Levá " " " } s ní bude |
| ludabid | 304121 | Vložka |
| ludabis | 304127 | Čep k otočnému čepu |
| hudadeg | 124163 | Stavěcí šroub |
| eneg | Mp 10 | Matice |

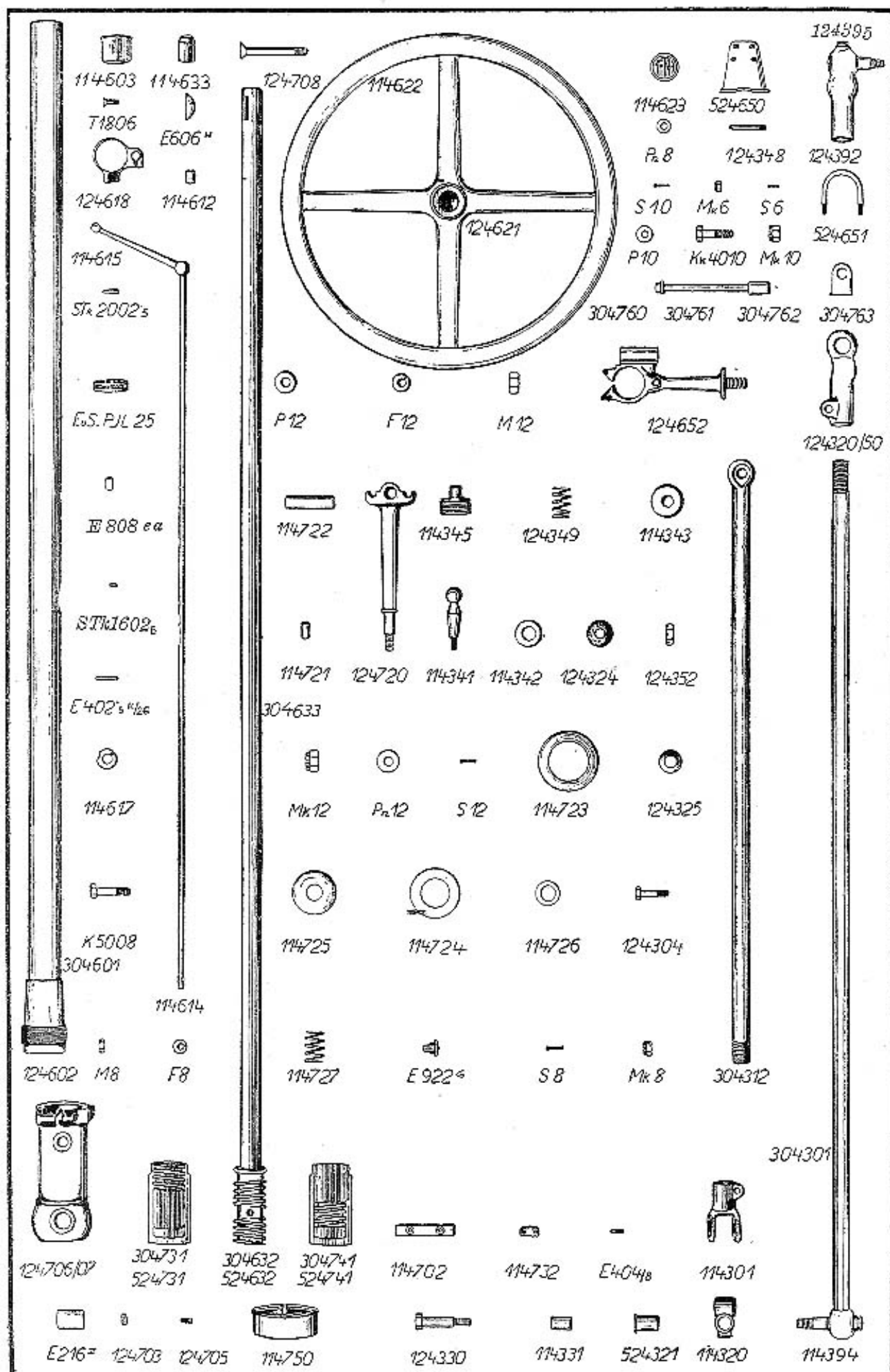
K tabulce 12

| | | |
|----------|------------|-------------------------------------|
| pig | E 310 f | Podložka |
| ineg | Mnf 10 | Matice |
| vinor | E 606 a/30 | Klín |
| hudadeg | 124164 | Vidlice k ustavování lana |
| hudadem | 124165 | Oko lana |
| hudadep | 124166 | Štavečí šroub lana |
| posasi | E 508 e/20 | Čep |
| uwef | P 8 | Podložka |
| usef | S 8 | Závlačka |
| klomabad | 543501 | Brzdové lano k nožní brzdě |
| klomabag | 543503 | Kužel. kolík " " " |
| budabod | 174181 | Krycí plech |
| ludabut | 304148 | Podložka k čepu přední nápravy |
| ludabuz | 304147 | Vložka k otočnému čepu |
| hudabef | 124112 | Korunová matice |
| emel | Mk 16 | Závlačka |
| usel | S 16 | Pravý čep kola } s tímto dodáme: |
| ludabob | 304130 | Levý " " } |
| ludabub | 304140 | Vrchní vložka |
| hudabud | 124141 | Spodní |
| hudabod | 124131 | Uzavírací kotouč, s tímto dodáme: |
| hudabok | 124134 | Vložka |
| hudaboz | 124139 | Šroub s hlavou |
| hudabuz | 124149 | Podložka |
| uveg | Pn 10 | Páka k čepu kola |
| ludadab | 304150 | Čočka |
| hudabuf | 124142 | Brzdový klíč |
| ludabos | 304137 | Čep brzdových čelistí |
| hudabot | 124138 | Podložka |
| uweg | P 10 | Páka brzdy |
| hudabop | 124136 | Šroub s hlavou |
| ekazig | Kk 4510 | Úplná brzdová čelist, skládá se ze: |
| hokaduta | 123498 a | Brzdová čelist |
| hokadib | 123470 | Deštička k brzdové čelisti |
| lokadig | 303473 | Kolík |
| cogabem | 113315 | Šroub |
| atarad | T 1206 | Obložení brzdové čelisti |
| lokadid | 303471 | Nýt |
| cokadik | 113474 | Zpružina |
| bokadik | 173474 | Spona |
| hudabog | 124133 | Nárazník pera pravý |
| ludabet | 304118 | levý |
| ludabez | 304119 | Pojistný kolík |
| pornako | E 405 a/10 | |

544200 Náboj předního kola

| | | |
|----------|------------|----------------------------------|
| lufabad | 304201 | Náboj předního kola |
| brufadum | 524295 | Brzdový buben, s tímto dodáme: |
| atanad | T 1006 | Šroubek |
| cufabeb | 114210 | Šroub k pravému kolu |
| cufabed | 114211 | „ k levému „ |
| cufabef | 114212 | Matice |
| cufabeg | 114213 | Uzavřená matice k pravému kolu |
| cufabek | 114214 | „ k levému „ |
| rad | F & S B 25 | Kuličkové ložisko |
| rameg | F & S B 35 | „ |
| nebato | E 1160 c | Těsnění |
| ludabek | 304114 | Chránicí kroužek k přednímu kolu |
| ludabof | 304132 | Podložka k přednímu kolu |
| emel | Mk 16 | Korunová matice |
| hufabak | 124204 | „ |
| lufabag | 304203 | Uzávěrka kola |
| lufabam | 304205 | Rozpěrná vložka |

TABULKA 13



544600 Řízení

| | | | |
|----------|--------------|------------|-------------------------------------|
| lupadub | 304690 | | Úplný sloupek řízení, skládá se ze: |
| lupabad | | 304601 | Sloupek řízení |
| hupabaf | | 124602 | Patka |
| cupabag | | 114603 | Vložka |
| hupabam | | 124605 | Stavěcí kroužek |
| lupabof | 304632 | | Hřídel řídicího kola |
| lupabof | | 304632 | Šroub řízení |
| lupabog | | 304633 | Hřídel řídicího kola |
| brupabof | | 524632 | Šroub řízení |
| cupabog | 114633 | | Zátka |
| rafero | F 8 SPJL 25 | | Axiální kuličkové ložisko |
| hupabet | 124618 | | Vodítko |
| cupabef | 114612 | | Vodící pouzdro |
| ataded | T 1806 | | Šroubek |
| cupabek | 114614 | | Hřídel páčky plynu, s tím: |
| cupabem | | 114615 | Páčka plynu |
| stageta | | Stk 2002'5 | Kuželový kolík |
| cupabes | 114617 | | Vačkový kotouč |
| porěmo | E 402'5 k/26 | | Kuželový kolík |
| macis | E 808 e a | | Rozpěrná trubka |
| stabeta | Stk 1602'5 | | Kuželový kolík |
| hupabid | 124621 | | Hvězdice kola řízení, s tou dodáme: |
| cupabif | | 114622 | Kruh kola řízení |
| vinum | E 606 w | | Klín Woodruff |
| ekagof | K 5008 | | Svěrací šroub |
| amef | M 8 | | Matice |
| ufef | F 8 | | Perovka |
| cupabig | 114623 | | Uzávěrka |
| uvef | Pn 8 | | Podložka |
| hupadaf | 124652 | | Opěra řízení |
| uweh | P 12 | | Podložka |
| ufeh | F 12 | | Perovka |
| ameh | M 12 | | Matice |
| brupadab | 524650 | | Upevňovací úhelník sloupku řízení |
| brupadad | 524651 | | Třmen ke sloupku řízení |
| emed | Mk 6 | | Korunová matice |
| used | S 6 | | Závlačka |

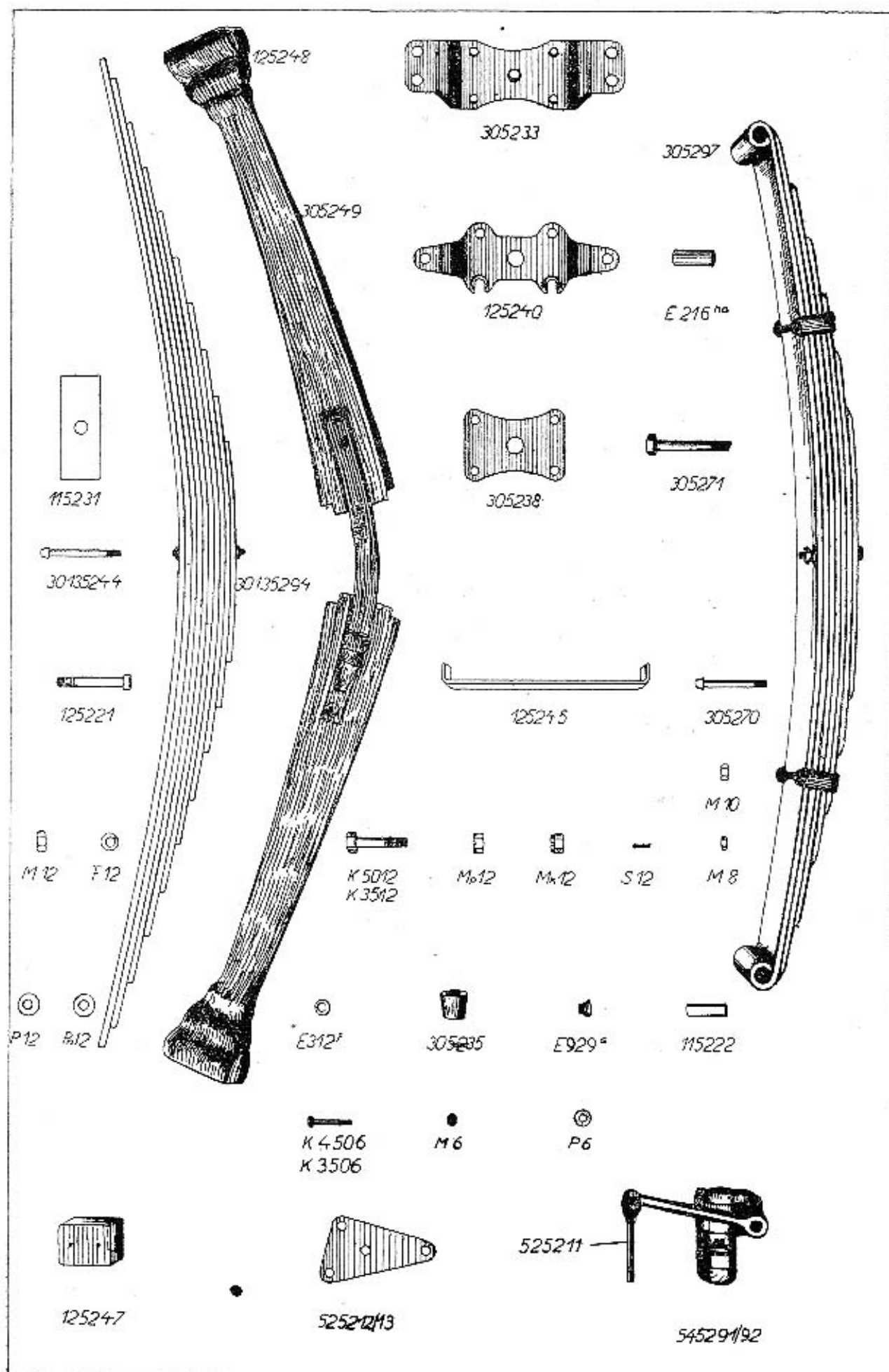
544300 Řídicí tyčové

| | | | |
|----------|---------|--------|--|
| lugabad | 304301 | | Spojovací tyč řízení, s tou dodáme: |
| cugaduk | | 114394 | Úplný kloub Faudi |
| hugaduf | 124392 | | Úplný dvojitý kloub Faudi pro řízení v pravo, skládá se ze: |
| hugabib | | 124320 | Těleso kloubu |
| cugabuf | | 114342 | Spodní kulová pánev |
| cugabug | | 114343 | Horní " " |
| cugabud | | 114341 | Kulový čep |
| cugabum | | 114345 | Uzavírací šroub s koulí |
| hugabuz | | 124349 | Zpružina |
| hugabuf | | 124348 | Pojištění |
| hugadum | 124395 | | Úplný dvojitý kloub Faudi pro řízení v levo, skládá se ze: |
| hugadab | | 124350 | Těleso kloubu |
| cugabuf | | 114342 | Spodní kulová pánev |
| cugabug | | 114343 | Vrchní " " |
| cugabud | | 114341 | Kulový čep |
| cugabum | | 114345 | Uzavírací šroub s koulí |
| hugabuz | | 124349 | Zpružina |
| hugabuf | | 124348 | Pojištění |
| cugabud | 114348 | | Podložka |
| hugabik | 124324 | | Gumový kroužek |
| hugabim | 124325 | | Plechový kroužek |
| hugadaf | 124352 | | Korunová matice |
| ekanig | Kk 4010 | | Šroub |
| lugabef | 304312 | | Řídicí tyč |
| cugabad | 114301 | | Vídlíce |
| hugabak | 124304 | | Svěrací šroub |
| emef | Mk 8 | | Korunová matice |
| usef | S 8 | | Závlačka |
| cugabib | 114320 | | Křížový kloub |
| brugabid | 524321 | | Vložka |
| hugabob | 124330 | | Čep |
| cugabod | 114331 | | Ocelová vložka |

544700 Skříň řízení

| | | |
|----------|---------|---|
| husadud | 124791 | Úplná skříň řízení pro řízení v pravo, skládá se ze: |
| husabap | | 124706 Skříň řízení |
| obta | | E 216 ¹ Vložka |
| husadub | 124790 | Úplná skříň řízení pro řízení v levo, skládá se ze: |
| husabas | | 124707 Skříň řízení |
| obta | | E 216 ¹ Vložka |
| cusabaf | 114702 | Klín ke skříni řízení s nýtem |
| husabag | 124703 | Zátka |
| lacali | E 922 g | Nástavec Téalémit |
| husabat | 124708 | Svěrací šroub |
| useg | S 10 | Závlačka |
| emeg | Mk 10 | Korunová matice |
| uweg | P 10 | Podložka |
| husabib | 124720 | Páka řízení |
| emeh | Mk 12 | Korunová matice |
| useh | S 12 | Závlačka |
| uweh | Pn 12 | Podložka |
| cusabig | 114721 | Kladka |
| cusabif | 114722 | Čep |
| husabam | 124705 | Pojistný šroub |
| cusabig | 114723 | Závěrný plech skříně řízení |
| cusabik | 114724 | " " " " |
| cusabim | 114725 | " " " " |
| cusabip | 114726 | Talíř pera |
| cusabis | 114727 | Pero |
| lusabod | 304731 | Matice řízení s pravým závitem do výrobn. čís. 22429 |
| brusabod | 524731 | Matice řízení s pravým závitem od výrobn. čís. 23200 |
| lusabud | 304741 | Matice řízení s levým závitem do výrobn. čís. 22429 |
| brusabud | 524741 | Matice řízení s levým závitem od výrobn. čís. 23200 |
| cusabof | 114732 | Opěrná deštička |
| porso | E 404/8 | Kolík |
| cusadab | 114750 | Kulové pouzdro |
| lusaded | 304761 | Mazací trubka, s tou dodáme: |
| lusadeb | 304760 | Přípojka |
| lusadef | 304762 | Hlava mazacího potrubí |
| lusadeg | 304763 | Opěrný plech |

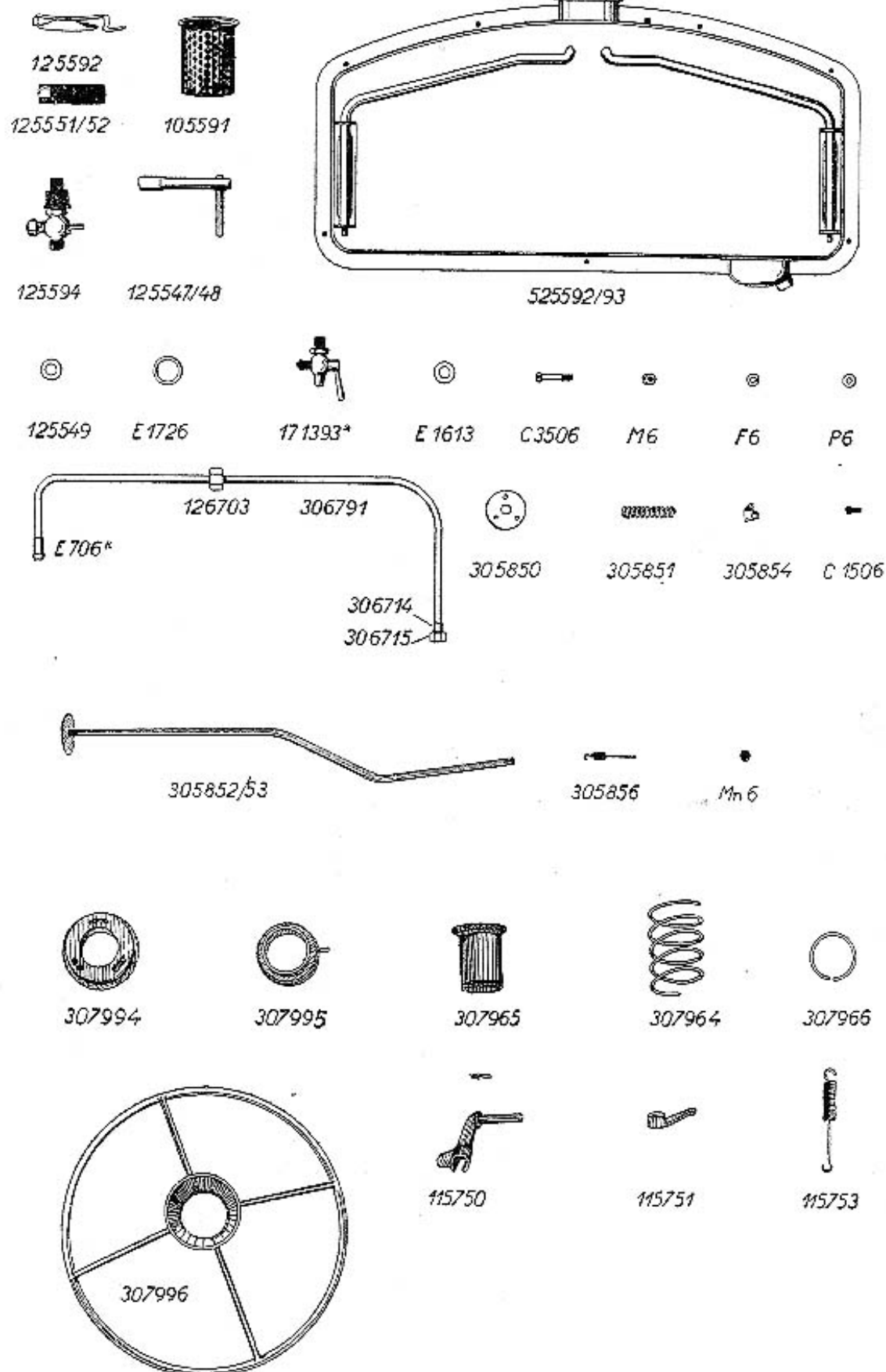
TABULKA 14



545200 Pera a tlumič nárazů

| | | | |
|------------|--------------------|----------------------|--|
| lafedus | 305297 | | Úplné přední pero, s tímto dodáme: |
| lafedib | | 305270 | Středový šroub |
| obnis | | E 216 ^{h a} | Vložka |
| ameg | | M 10 | Matice |
| lafebof | 305232 | | Podložka |
| lafebog | 305233 | | Nosník pera |
| lafebot | 305238 | | Deska předního pera |
| lafedid | 305271 | | Šroub |
| emeh | Mk 12 | | Korunová matice |
| uveh | Pn 12 | | Podložka |
| useh | S 12 | | Závlačka |
| lafebom | 305235 | | Gumový nárazník |
| cafebif | 115222 | | Ocelová vložka |
| hafebid | 125221 | | Perový čep |
| eneh | Mp 12 | | Matice |
| laciali | E 922 g | | Maznička Técalémit |
| brafebef | 525212 | | Upevňovací plech tlumiče nárazů, pravý |
| brafebeg | 525213 | | " " levý |
| klafedud | 545291 | | Úplný tlumič "nárazů" } s tím: |
| | | | "Monodraulik" pravý |
| | | | Úplný tlumič nárazů } s tím: |
| | | | "Monodraulik" levý |
| klafeduf | 545292 | | Špojnice |
| brafebed | | 525211 | Úplné zadní pero, s tímto dodáme: |
| legaafeduk | 30135294 | | Středový šroub |
| legaafebuk | | 30135294 | Matice |
| amef | | M 8 | Gumová podložka |
| hafebus | | 125247 | Kožený obal, s tímto dodáme: |
| hafebut | 125248 | | Kožená kamaše |
| lafebuz | | 305249 | Maznička Técalémit |
| laciali | | E 922 g | Česnění |
| mesin | | E 1608 | Podložka |
| pis | | E 304 | Šroub, do výrob. čís. 22230 |
| akazid | K 4506 | | " , od " " 22231 |
| akagid | K 3506 | | Matice |
| amed | M 6 | | Perovka |
| uwed | P 6 | | Nosník karoserie |
| hafebub | 125240 | | Podložka |
| uweh | P 12 | | " |
| pigmali | E 312 ^f | | Fibrová podložka |
| cafebod | 115231 | | Upevňovací deska ke karoserii |
| hafebum | 125245 | | Šroub, do výrob. čís. 22230 |
| akagoh | K 5012 | | " , od " " 22231 |
| akagih | K 3512 | | Matice |
| ameh | M 12 | | Perovka |
| ufeh | F 12 | | |

TABULKA 15



545500 Benzinová nádržka

| | | | |
|----------|-----------------------|---|----------------------------|
| bramedub | 525590 | Úplná benzinová nádrž | } do výrob. čísla 22330 |
| bramedud | 525591 | Úplná benzinová nádrž při řízení v pravo | |
| brameduf | 525592 | Úplná benzin. nádržka při řízení v levo | } od výrob. čísla 22331 |
| bramedug | 525593 | Úplná benzin. nádržka pro řízení v pravo | |
| amedud | 105591 | Úplná benzin. nádržka pro řízení v levo | |
| hameduf | 125592 | Úplné síto | |
| lamebod | 305531 | Úplné víko plnicího otvoru | |
| lamebof | 305532 | Otočná podpěra kapoty pravá | |
| usef | S 8 | Otočná podpěra kapoty levá | |
| acagid | C 3506 | Závlačka | |
| amed | M 6 | Šroub pro upevnění nádrže | |
| ufed | F 6 | Matic | |
| uwed | P 6 | Perovka | |
| hameduk | 125594 | Podložka | |
| hamebud | | Úplný vypouštěcí kohout, skládá se ze: | |
| hamebuk | 125541 | Těleso kohoutu | |
| pigasi | 125544 | Obrtlík kohoutu | |
| camebug | E 310 ^e | Podložka | |
| hamebum | 115543 | Zpružina | |
| mefis | 125545 | Matic | |
| hamedad | E 1726 | Těsnění kohoutu | |
| amedaf | 125551 | Kroužek síta, s tímto dodáme: | |
| used | S 6 | Síto | |
| hamebus | 125547 | Závlačka | |
| hamebut | | Trubka, s tou dodáme: | |
| hamebuz | 125549 | Rukojeť | |
| begaduga | 171393 ^a | Gumový kroužek | |
| | | Úplný kohout pro výpust kalu, | |
| | | skládá se ze: | |
| kegabob | 311330 | Těleso kohoutu | |
| posaro | E 706 ^{w a} | Obrtlík kohoutu | |
| portus | E 405 ^{K/45} | Kuželový kolík | |
| uwed | P 6 | Podložka | |
| agedaf | 105352 | Zpružina | |
| used | S 6 | Závlačka | |
| medor | E 1613 | Těsnění ke kohoutu | |

546700 Benzinové potrubí

| | | |
|---------|--------------------|---|
| lasidud | 306791 | Úplná trubka benzin. potrubí pro karburátor „Zenith“ U 30 pro řízení v pravo, skládá se ze: |
| lasibed | 306711 | Trubka |
| lacore | E 706 ^k | Přípojka |
| hasibag | 126703 | Přesuvná matice |
| lasibek | 306714 | Přípojka |
| lasibem | 306715 | Přesuvná matice |

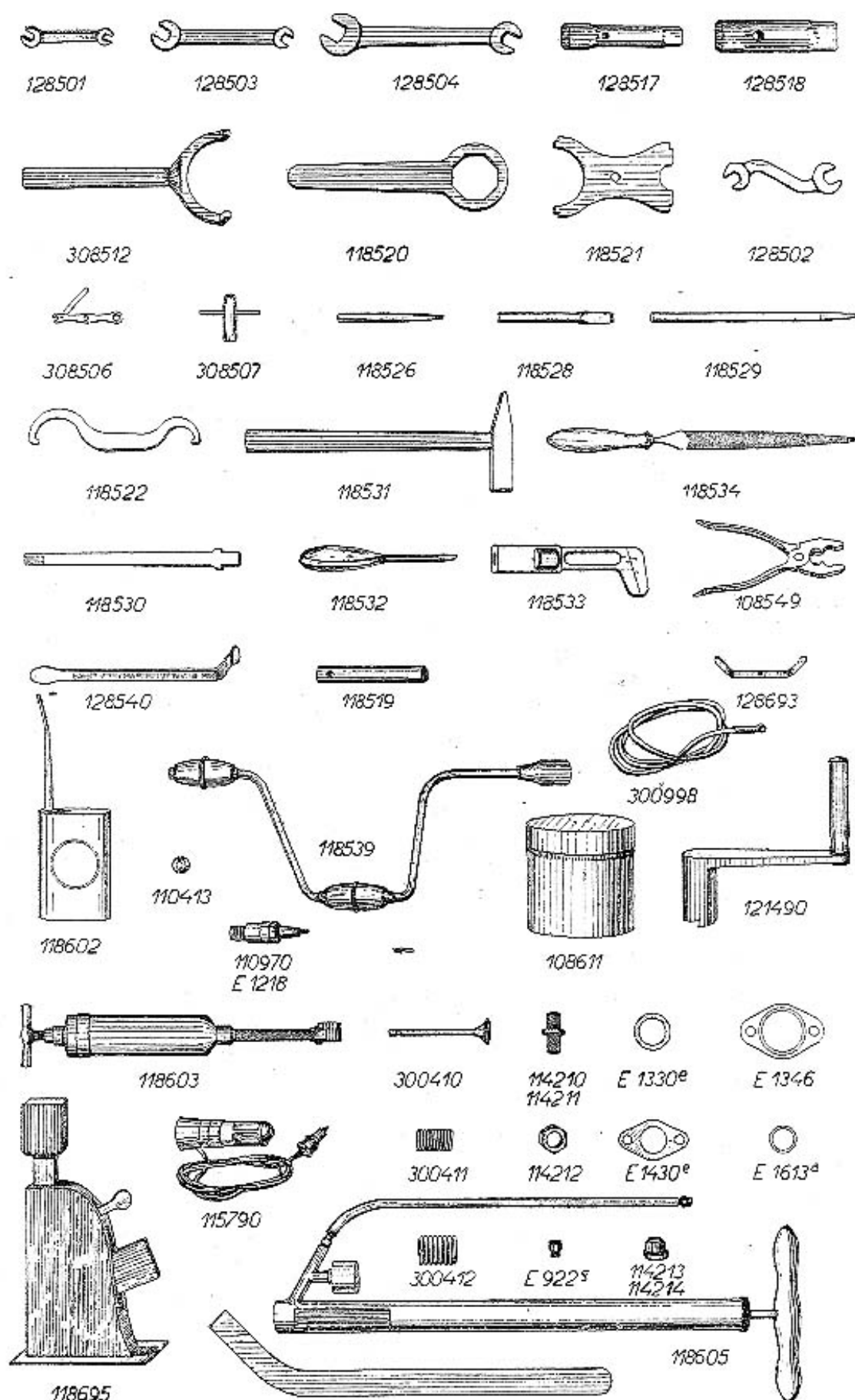
545800 Obsluha korektoru

| | | |
|---------|--------|---------------------------------|
| latedab | 305850 | Vodící plech tyče ke korektoru |
| latedad | 305851 | Zpružina |
| latedaf | 305852 | Tyč ke korektoru, s tou dodáme: |
| latedag | 305853 | Knoflík |
| latedak | 305854 | Vodící plech |
| latedap | 305856 | Zpružina |
| acazad | C 1506 | Šroub |
| aned | Mn 6 | Matice |

Různé součásti

| | | |
|---------|-----------------------|---|
| lazodus | 307997 | Úplný kroužek k ovládání signálního a osvětlovacího zařízení, skládá se ze: |
| lazoduk | 307994 | Úplný dotekový kroužek |
| acahab | C 604 | Svěrací šroub |
| acavab | C 1404 | Pojistný šroub |
| lazodum | 307995 | Úplný vypínací kroužek |
| lazodup | 307996 | Úplný ruční kroužek |
| lazodek | 307964 | Zpružina |
| lazodem | 307965 | Vložka |
| lazodep | 307966 | Pojistný kroužek |
| casedab | 115750 | Západka ke kapotě |
| casedad | 115751 | Pojistná páka ke kapotě |
| stapeta | E 402 ^{k/26} | Kuželový kolík |
| casedag | 115753 | Zpružina |

TABULKA 16



548500 Nářadí

| | | |
|----------|--------|-------------------------------------|
| hamubad | 128501 | Klíč 8/9 |
| hamubag | 128503 | " 11/14 |
| hamubak | 128504 | " 17/22 |
| hamubaf | 128502 | " 14/17 |
| camubez | 118519 | Nástrčkový klíč 14 |
| hamubes | 128517 | " " 14/22 |
| hamubet | 128518 | " " 27/26 pro svíčky |
| lamubef | 308512 | Vidlicový klíč pro matice válců |
| camubib | 118520 | Klíč k uzávěrci náboje |
| camubid | 118521 | Vidlicový klíč |
| camubif | 118522 | Hákový klíč |
| lamubap | 308506 | Klíč k magnetu |
| lamubas | 308507 | Klíč ke karburátoru |
| camubip | 118526 | Průbojník |
| camubit | 118528 | Dláto |
| camubiz | 118529 | Trn |
| camubob | 118530 | Zabrušovač ventilů |
| camubod | 118531 | Kladívko |
| camubof | 118532 | Šroubovák malý |
| camubog | 118533 | Francouzský klíč |
| camubok | 118534 | Pilník s násadkou |
| camubuz | 118549 | Kombinované kleště |
| hamubub | 128540 | Montovací páka |
| camuboz | 118539 | Náprsní kolovrátek |
| bramubek | 528514 | Klíč k tlumiči nárazů Monohydraulik |

548600 Výzbroj a náhradní díly

| | | | |
|----------|----------|--------|---|
| capubaf | 118602 | | Benzinová stříkací konvička |
| capubag | 118603 | | Stříkačka Técalémit |
| capudum | 118695 | | Zvedák vozu |
| capudaf | 118658 | | Náhradní pero k zvedáku |
| capubam | 118605 | | Hustilka |
| apubed | 108611 | | Plechová krabice s různými šrouby, maticemi, podložkami a j. |
| camodub | 117590 | | Elektrická ruční svítlna |
| hekadub | 121490 | | Natáčecí klika |
| cacadib | 110970 | | Zapalovací svíčka, s tou: |
| merceo | | E 1218 | Těsnění |
| brazadut | 520998 | | Kabel zapalování |
| cakabeg | 110413 | | Opěrný kužel |
| lakabeb | 300410 | | Ventil |
| lakabed | 300411 | | Vnitřní ventilové pero |
| lakabef | 300412 | | Vnější |
| laciali | E 922 g | | Maznička Técalémit |
| metela | E 1330 c | | Těsnění k ssacímu a výfukovému potrubí |
| meter | E 1430 e | | „ ke karburátoru |
| merkurum | E 1346 | | „ k výfukové trubce |
| cufabeb | 114210 | | Šroub k pravému kolu |
| cufabed | 114211 | | „ k levému kolu |
| cufabef | 114212 | | Matice |
| cufabeg | 114213 | | Uzavřená matice k pravému kolu |
| cufabek | 114214 | | „ k levému kolu |
| hapuduf | 128693 | | Ventilový kalibr |
| lasodad | 307751 | | Pojistka „Scintilla“ 15 A. |
| lasodaf | 307752 | | „ „Bosch“ 15 A. |
| latabop | 300836 | | Ohebná trubka |