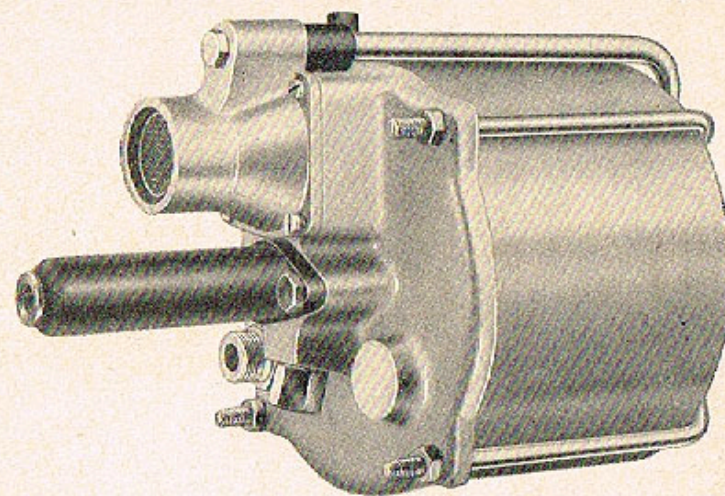


AUTOBRZDY JABLONEC, N. P., JABLONEC NAD NISOU



# PODTLAKOVÝ POSILOVAČ

OBCHODNĚ TECHNICKÁ SLUŽBA AUTOBRZDY JABLONEC, N. P.,  
JABLONEC NAD NISOU, SVAHOVÁ 6.



OBJEDNACÍ ČÍSLO: 03-9611.50  
OBCHODNÍ ČÍSLO MOTOTECHNY: 132-595013  
OBOROVÉ ČÍSLO: 443 613 050 000

VYRÁBÍ: **AUTOBRZDY JABLONEC**  
NARODNÍ PODNIK  
JABLONEC NAD NISOU

DODÁVA: **MOTOTECHNA, N. P.**

EXPORT: **MOTOKOV**

Podtlakový posilovač je zařízení, zapojené do soustavy kapalinové brzdy vozidla, které jako zdroj posílení využívá rozdílu mezi atmosférickým tlakem a podtlakem v sacím potrubí motoru vozidla.

Ovládání posilovače a tedy změna tohoto tlakového rozdílu se děje prostřednictvím hlav. válce kapalinové brzdy. Tím je zmenšována síla, kterou je působeno na brzdový pedál, snižuje se námaha řidiče a současně zvyšuje citlivost brzdění.

Vzhledem k těmto vlastnostem posilovače je jeho použití vhodné především u rychlých vozidel, kde běžná kapalinová brzda k dosažení potřebného brzdového účinku vyžaduje značné fyz. síly na pedál brzdy. Další výhodou posilovače tkví v tom, že v případě poruchy v jeho podtlakové části, nebo když je motor vozidla v klidu, není funkce vlastní brzdy narušena.

#### Popis:

Podtlakový posilovač se skládá z kapalinového pracovního válce (49) a posilovacího podtlakového válce (1), které jsou upraveny k tělesu (33). Při sešlápnutí pedálu brzdy se vyvodí tlak v hlavním kapal. válci, který proniká jednak do kapal. válce posilovače a dále k brzdovým válečkům a zároveň na ovládací píst (18), který tlačí na vypouštěč (21) a tím i záklonku (27). Jejím otevřením dojde pomocí spoj. trubičky ke spojení prostoru (A) nad pístem s atmosférou. Rozdílem tlaku v ovzduší a podtlaku, který působí pod pístem v prostoru (B) (spojen se sacím hrdlem) se vyvodí pohyb na tomto pístu, který se přenesení pomocí pístnice (7) na píst v kapal. válci (43) a tím se v něm zvýší tlak. Velikost posílení a celkový brzdový účinek je tedy přímo závislý na síle, kterou je působeno na brzdový pedál. Celkové posílení je v poměru 1 : 2,5.

#### Montáž, obsluha a udržování:

Posilovač lze umístit na libovolném místě vozidla tak, aby nedocházelo k zanášení protiprašné vložky (29) nečistotami v množství, které by zhoršilo správnou funkci přístroje. Veškeré přípoje posilovače vč. odvzdušňovacího šroubu musí být z hlediska montáže dobře přístupny. Podélná osa přístroje musí ležet ve vodorovné ose vozidla tak, aby odvzdušňovací šroub směřoval vzhůru. Zařízení se umístí kapalinovou částí mezi hlavní válec brzdy a kol. válečky. Podtlakové hrdlo se připojí k sacímu hrdlu motoru pomocí vzduchotlak. brzdové hadice.

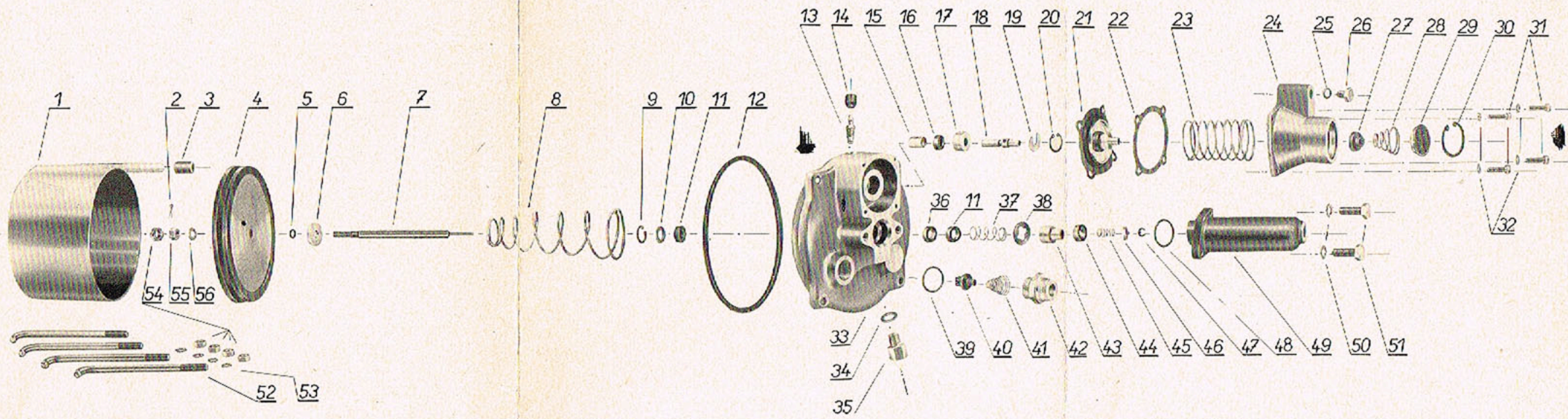
Obsluha přístroje za provozu je zaměřena na kontrolu jeho těsnosti, jakož i zbavování povrchu protiprašné vložky nečistot.

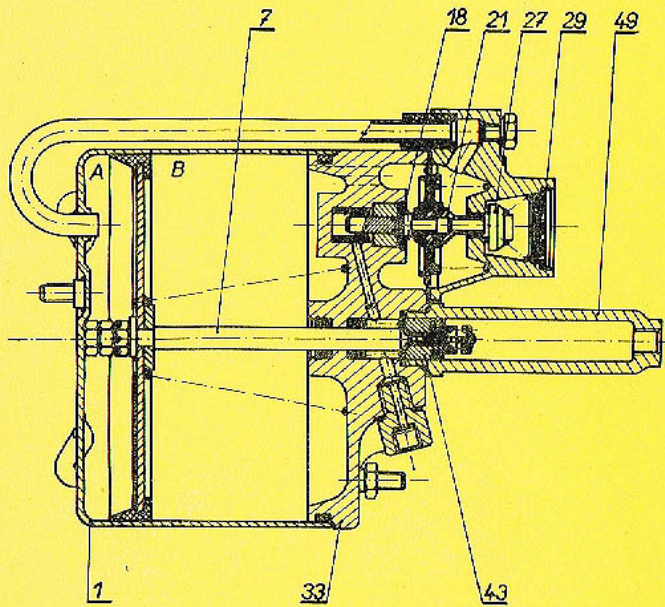
Údržba spočívá v tom, že po pěti letech provozu nebo po ujetí 100 000 km se musí přístroj rozebrat, vyměnit pryžové díly kapal. části, celkově vyčistit a prohlédnout. Čištění použitelných pryž. dílů provedeme lihem. Veškeré kluzné díly potíeme tukem NH 2. Tyto úkony nutno svěřit specializovaným opravám.

## SEZNAM NÁHRADNÍCH DÍLŮ:

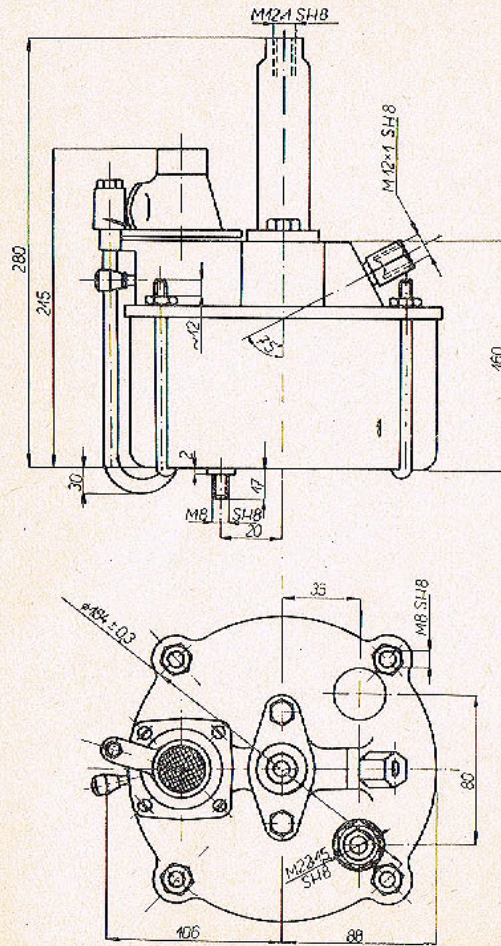
Poslání číslo:	Název:	Objednáací číslo:	Obchodní číslo Mototechny:	Počet kusů pro 1 provedení:
1	Těleso vzduchového válce	03-8000.12	132-595 100	1
2	Závlečka 2x18	CSN 02 1781.02	984-920 818	1
3	Spojovací hadice	03-7724.03	N	1
4	Talířová manžeta	03-8041.02	132-595 161	1
5	Kroužek 12x8	CSN 02 9280.1	933-012 081	1
6	Podložka	03-0900.96	132-595 780	1
7	Pístnice úplná	03-8032.23	132-595 240	1
8	Pružina	03-4505.19	132-595 670	1
9	Pojistný kroužek 18x1	CSN 02 2931	992-931 018	2
10	Podložka	03-5011.49	132-595 782	1
11	U manžeta 10x18	CSN 02 9260	933-510 180	2
12	Kroužek 140x5	CSN 02 9281.2	933-216 052	1
13	Odvzdušňovací šroub	09-0081.20	105-595 540	1
14	Cepička	09-7105.00	193-595 560	1
15	Trubka	03-6400.103	132-595 630	1
16	Manžeta 8x16	03-7715.10	N	1
17	Kroužek	03-6030.25	132-595 760	1
18	Ovládací pístek	03-6002.160	132-595 180	1
19	Dorez	03-5011.69	132-595 740	1
20	Pojistný kroužek 20	CSN 02 2931	992-931 020	1
21	Vypouštěč úplný	03-8022.15	132-595 280	1
22	Těsnění	03-4230.63	132-595 860	1
23	Pružina	03-4500.96	132-595 674	1
24	Komara záklopký	03-6900.87	N	1
25	Těsnící kroužek 8x12	CSN 02 9310.2	933-820 912	1
26	Šroub M8x10	CSN 02 1103.25	971-209 010	1
27	Záklepka	03-7714.11	303-504 620	1
28	Pružina	03-4505.20	132-595 671	1
29	Protiprašná vložka	03-8012.01	397-539 821	1
30	Pojistný kroužek 38	CSN 02 2928	992-928 038	1
31	Šroub M5x18	CSN 02 1131.25	974-185 010	4
32	Podložka 5,3	CSN 02 1745.05	992-745 495	4
33	Těleso	03-6900.86	N	1
34	Těsnící kroužek 14x18	CSN 02 9310.2	933-821 418	1
35	Přípojka	03-0060.09	352-595 510	1
36	Těsnění	03-7711.48	N	1
37	Pružina	03-4500.95	132-595 673	1
38	Podložka	03-5011.48	132-595 781	1
39	Těsnící kroužek 22x27	03-4200.08	933-892 227	1
40	Záklepka	03-7714.15	N	1
41	Pružina	03-4505.21	132-595 672	1
42	Dvojitě hrdlo M22x1,5	03-4026.28	132-595 520	1
43	Píst	03-6002.123	132-595 170	1
44	Manžeta 11x19	03-7715.07	N	1
45	Pružina	03-4500.94	390-358 110	1
46	Opěrka	03-6909.48	132-595 771	1
47	Kroužek 2,3	CSN 02 2929.02	992 929 001	1
48	Kroužek 25x2	CSN 02 9281	933-202 520	1
49	Pracovní válec ø 19	03-6930.11	132-595 060	1
50	Podložka 8,4	CSN 02 1745.05	992-745 488	1
51	Šroub M8x25	CSN 02 1103.25	971-288 025	1
52	Šroub	03-6041.05	132-595 590	2
53	Podložka 8,4	CSN 02 1745.05	992-745 488	2
54	Matice M8	CSN 02 1401.25	992-401 088	4
55	Matice M8	CSN 02 1411	992-411 088	4
56	Podložka 8,4	CSN 02 1702.05	992-702 498	6

Tučně tištěné díly lze objednat jako náhradní.





ROZMĚROVÝ NÁCRTEK:



VÝKONOVÝ DIAGRAM

