

A PDF Image To PDF Demo. Purchase from www.A-PDF.com to remove the watermark.
ČESKOMORAVSKÁ-KOLBEN-DANĚK AKC. SPOL.

V PRAZE

ODDĚLENÍ AUTOMOBILNÍ

Praga

SEZNAM

**NÁHRADNÍCH DÍLŮ K 1-TUNOVÉMU
NÁKLADNÍMU AUTOMOBILU „PRAGA“**

TYP „AN“ VIII.-X. SERIE

ČESKOMORAVSKÁ-KOLBEN-DANĚK AKC. SPOL. PRAHA VIII.
AUTOMOBILNÍ ODDĚLENÍ

Telefony 240-41, 240-42, 240-43, 240-44, 240-45, 260-51, 260-52, 260-53, 260-54, 260-55.

Adresa telegramů: „Českomoravská Praha“. - Poštovní úřad šekový čís. 16.033.

Náklady: Stanice Libeň, horní nádraží. - Poštovní zásilky: Praha VIII.

Sklady:

Praha II., Václavské nám., Palác Hvězda. Telefon 296-88.

Brno: Palackého třída 22. Telefon 979.

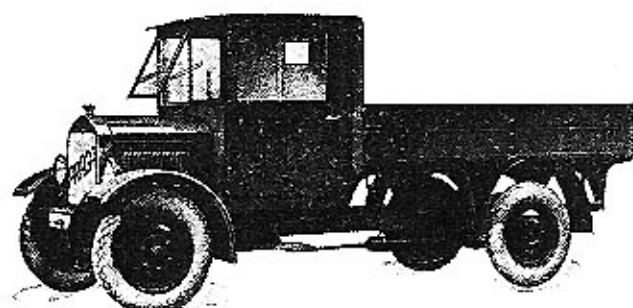
Bratislava: Kristínova 1. Telefon 2464, 2699.

SEZNAM
NÁHRADNÍCH DÍLŮ
KU

Praga

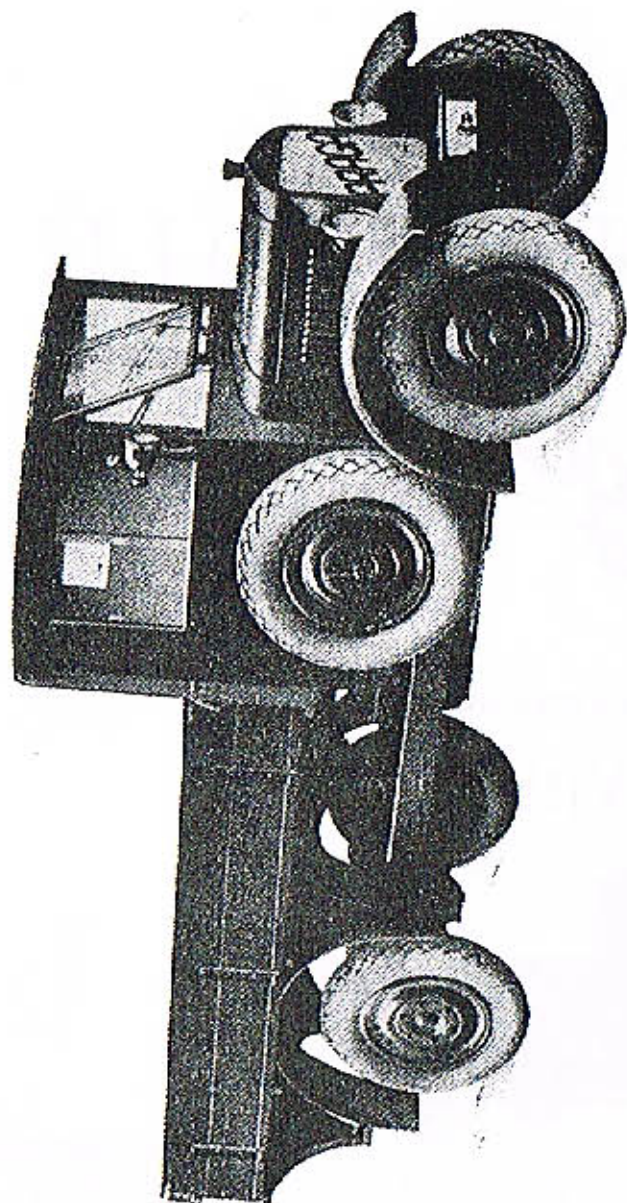
1-tunovému nákladnímu vozu

TYPU „AN“ – VIII.-X. SERIE



Čtyřválec 62×110

SEZNAM „AN“ VIII.-X. — 1928



Veteran
service



Výroba dílů
na vozy Aero a Tatra
profilová těsnění
dobové příslušenství
na historická vozidla

Aktuální nabídka
www.veteranservice.cz

OBSAH

Číslo Skupina Strana

I. MOTOR.

1. Válec se šrouby a ventily	9
2. Potrubí	9
3. Karburátor s filtrem	9
4. Zarážka akceleraace	10
5. Kliková komora s víky a šrouby	10
6. Pánve, vložky a zátky	11
7. Příslušenství klikové komory	11
8. Klikový hřídel s písty a ojnicemi	11
9. Rozvodový hřídel s příslušenstvím	12
10. Ventilátor	12
11. Olejová pumpa	13
12. Přerušovač a rozdělovač	13
13. Osvětlovací dynamo	13

II. SPOJKA.

1. Deska spojky s nábojem a obložením	13
2. Tlačítko a kuličkové ložisko spojky	14
3. Šrouby a zpružiny spojky	14

III. PŘEVODOVÁ SKŘÍŇ.

1. Komora s víky a šrouby	14
2. Vložky zátky a příslušenství	15
3. Přední hřídel	15
4. Drážkovaný hřídel	15
5. Převodový hřídel	16
6. Hřídel zpětného chodu	16
7. Pohon rychloměru	16
8. Zasouvací mechanismus	16
9. Převodová brzda	16

IV. ZADNÍ OSA.

1. Kardanový hřídel s kloubem a kardanová trouba	17
2. Skříň zadní osy se šrouby a zátkami	17

Číslo	Skupina	Strana
3.	Skříň redukčního převodu se šrouby	18
4.	Malé kuželové kolo a hnané kolo redukčního převodu s uložením	18
5.	Hnací kolo redukčního převodu s uložením	19
6.	Diferenciál s velkým kuželovým kolem a hřídeli zadních kol	19
7.	Kola s náboji	20
8.	Ruční brzda	20

V. PŘEDNÍ OSA.

1.	Přední náprava	20
2.	Ložisko s náboji kol	21
3.	Kola	21
4.	Páky a spojovací tyč	21

VI. ŘÍZENÍ.

1.	Těleso řízení s víky a vnější opěrná trubka řízení	22
2.	Zadní páka řízení a hřídel se šroubovým segmentem	22
3.	Šroub řízení s ručním kolem	22

VII. PEDÁLY, RUČNÍ PÁKY A PŘEVODY.

1.	Pedál spojky s ložiskem	23
2.	Vysouvací páka s hřídelem	23
3.	Pedál brzdy	23
4.	Pedál akceleratoru	23
5.	Převod akceleratoru	24
6.	Ruční páka zasouvací	24
7.	Ruční páka brzdy	24
8.	Převod zadní brzdy	24

VIII. RÁM, PERA, STUPAČKY, VÝFUKOVÝ HRNEC A UPEVNĚNÍ BATERIE.

1.	Nosníky a příčky rámu	25
2.	Přední pera	25
3.	Zadní pera	26
4.	Výfukový hrnec	26
5.	Stupačky	26
6.	Upevnění baterie	27

Číslo	Skupina	Strana
-------	---------	--------

IX. CHLADIČ, KAPOTA, PŘÍČNÁ STĚNA, BENZÍNOVÁ NÁDRŽKA, OCHRANNÉ PLECHY, PŘEDNÍ BLATNÍKY.

1.	Chladič	27
2.	Kapota	27
3.	Prodloužená kapota	28
4.	Příčná stěna a pedálová podlaha	28
5.	Benzínová nádržka	28
6.	Návěštní deska	29
7.	Ochranné plechy	29
8.	Přední blatníky	29

X. MONTÁŽNÍ ČÁSTI.

1.	Motor	29
2.	Převodová skříň	30
3.	Zadní osa	30
4.	Přední osa	30
5.	Řízení	30
6.	Pedál akceleratoru	30
7.	Převod akceleratoru	31
8.	Převod ruční brzdy	31
9.	Výfukový hrnec	31
10.	Chladič	31
11.	Kapota	31
12.	Prodloužená kapota	32
13.	Příčná stěna	32
14.	Pedálová podlaha	32
15.	Benzínová nádržka	32
16.	Ochranné plechy	33
17.	Přední blatníky	33

XI. KAROSERIE.

1.	Předek karoserie	33
2.	Ukazatel směru jízdy	33
3.	Valníková karoserie	33
4.	Úhelníky a pásy	34
5.	Závěsy stěn	34
6.	Rohové zámky	34
7.	Nástavec	34
8.	Plachta	34
9.	Zadní blatníky	34

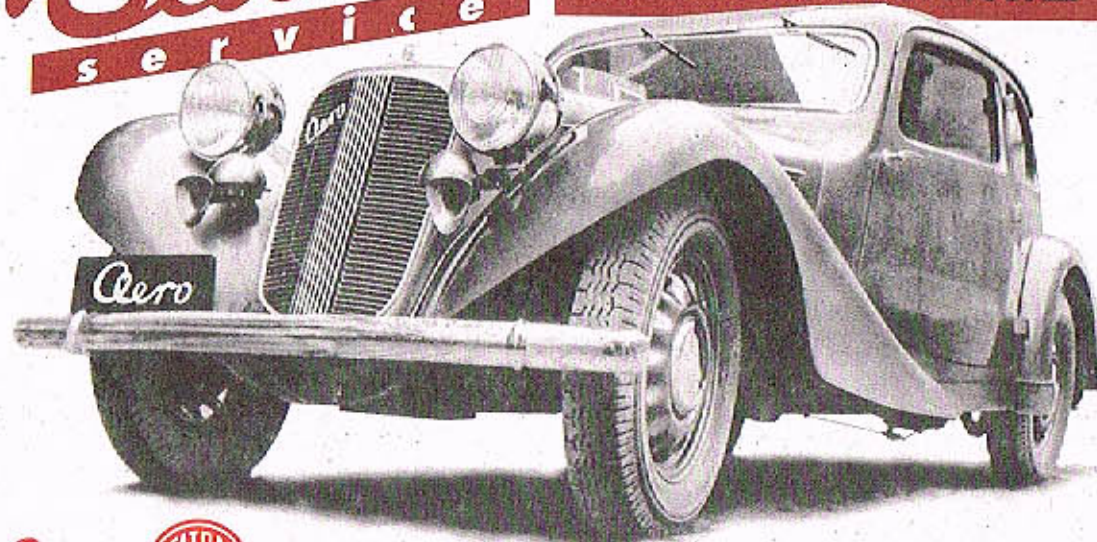
XII. ELEKTRIKA,
VÝBAVA, ZÁSOBNÍ DÍLY A NÁSTROJE.

1.	Reflektory s upevněním	35
2.	Zadní čísllová tabulka a zadní lampa	35
3.	Ohledací reflektor	35
4.	Baterie	35
5.	Zařadovací skřínka, hodiny, rychloměr a tabulka typu	36
6.	Houkačka	36
7.	Indukční cívka	36
8.	Spouštěč	36
9.	Kabely a isolační trubky ke světlu a spouštěči	36
10.	Zásobní kolo s držákem	37
11.	Roztáčecí klika	38
12.	Zásobní díly	38
13.	Kliče	39
14.	Nářadí a nástroje	39

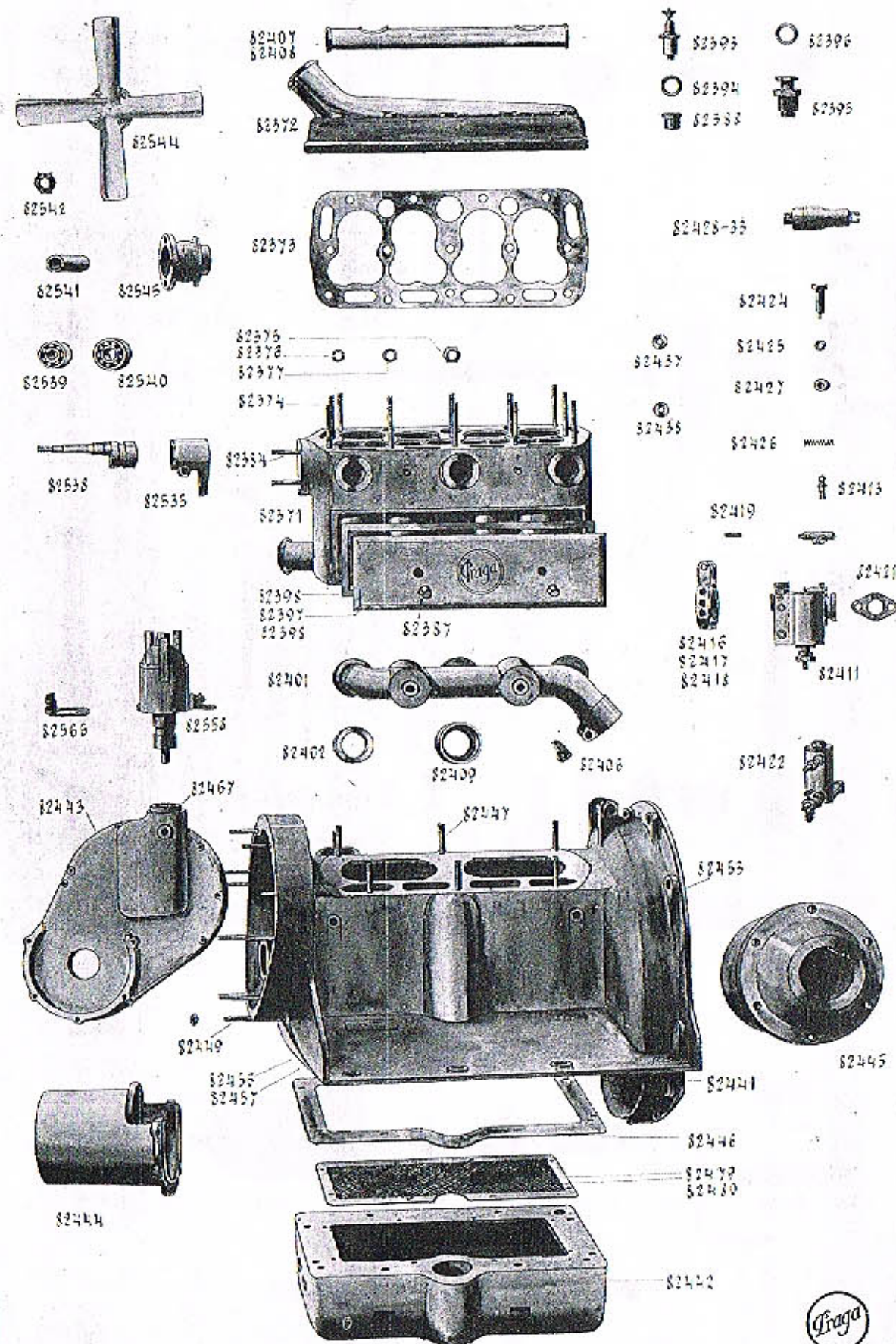


Veteran
service

Aktuální nabídka
www.veteranservice.cz



**Výroba dobového příslušenství, profilových těsnění
na historická vozidla a náhradních dílů na vozy Aero a Tatra**



§. 1. 191. 2-10.



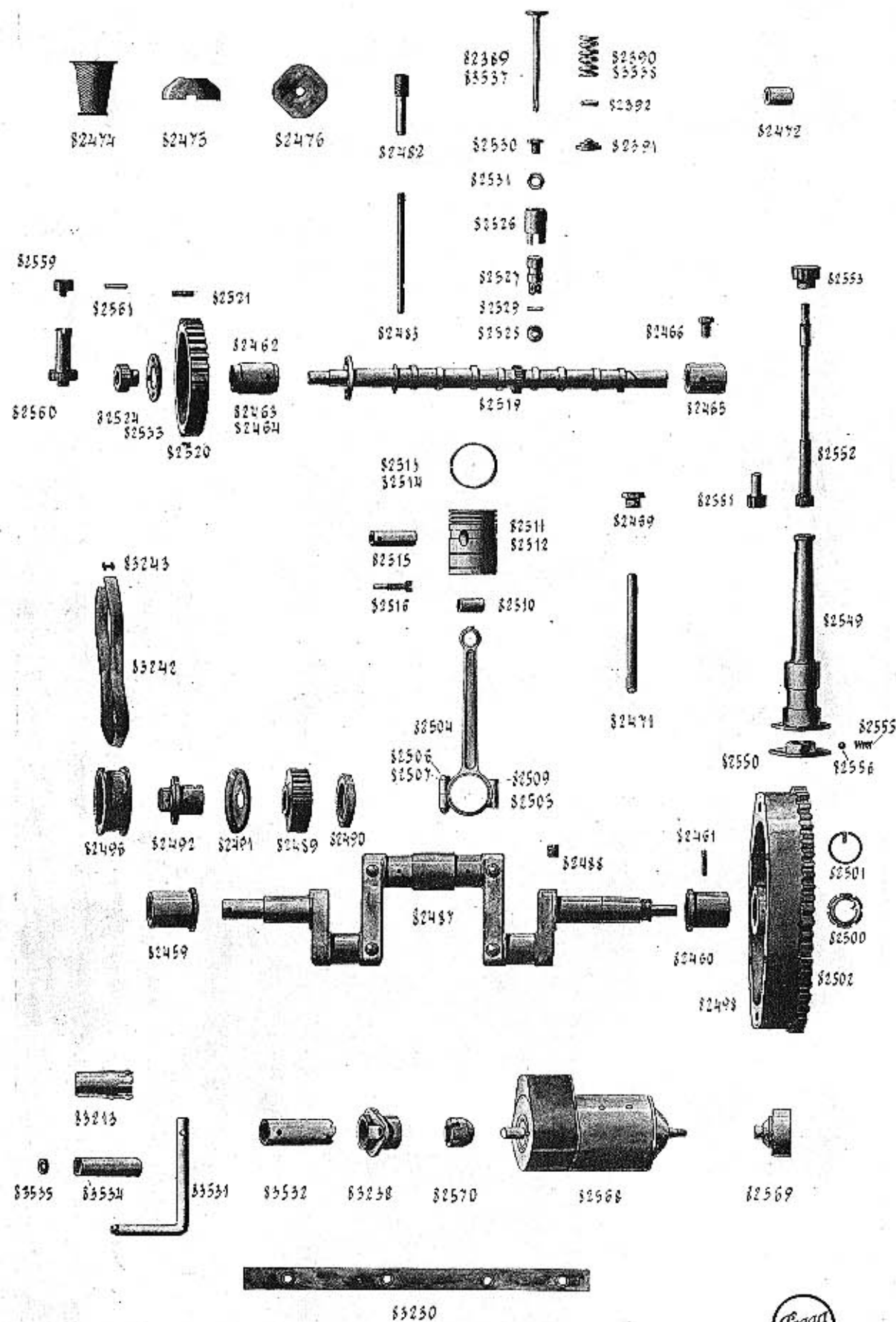


Fig. 2. 0918-10.

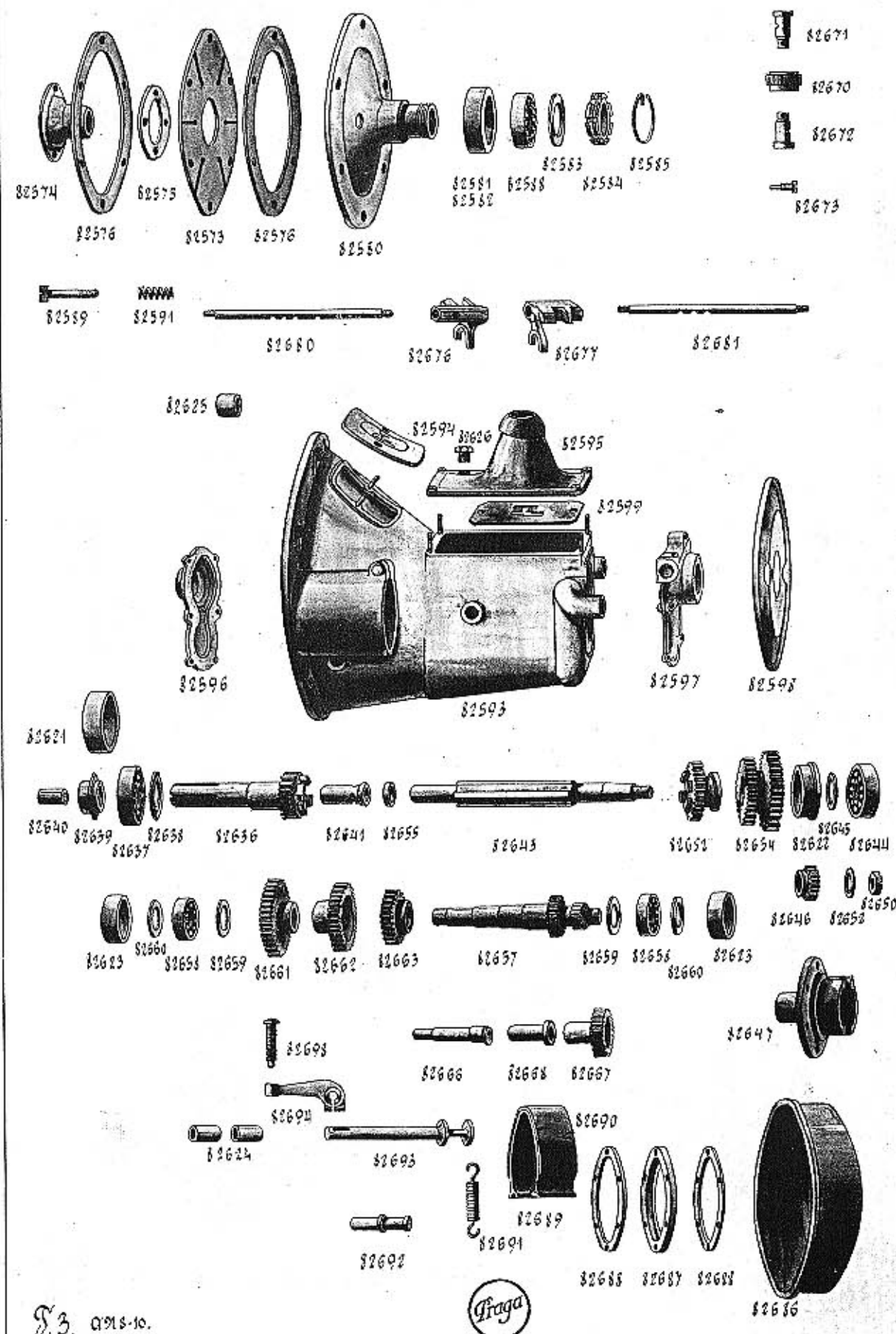


Fig. 3. 0918-10.

Označení předmětu	Objed- nací č.	Obrázek na tab. čís.	Počet kusů pro 1 vůz	Pojmenování předmětu a skupiny strojní	Serie	Cena za kus	
						Kč	h
I. MOTOR.							
1. VÁLCE SE ŠROUBY A VENTILY.							
A 2901	82371	1	1	Skupina válců se šrouby			
A 2902	82372	1	1	Hlava válců			
A 2903	82373	1	1	Těsnění mezi válce a hlavu			
M 3248	82374	1	14	Šroub k upevnění hlavy k válcům			
—	82375	1	14	Matka 10 SJ obyčejná			
—	82376	1	14	Pružná podložka $\varnothing 11 \times 17 \times 3$			
—	82377	1	14	Hladká podložka $\varnothing 10,2 \times 20 \times 2$			
8/22 kz	82378	—	2	Šroub k upevnění karburátoru			
—	82379	—	2	Matka 8 SJ obyčejná			
—	82380	—	2	Pružná podložka $\varnothing 9 \times 15 \times 3$			
10/79 kz	82381	—	2	Šroub k upevnění výfukové trouby			
—	82382	—	2	Matka 10 SJ mosazná obyčejná			
—	82383	—	2	Pružná podložka $\varnothing 11 \times 17 \times 3$			
10/22 kz	82384	1	2	Šroub k upevnění patky ventilátoru s matkou a pružnou podložkou			
8/16 dz	82385	—	2	Šroub k držáku kabelové trubky s matkou obyčejnou a pružnou podložkou			
8/78 kz	82386	—	2	Šroub k upevnění víka komory ventilových zpružin			
G 781	82387	1	2	Matka k šroubu víka komory ventilových zpružin			
G 2045	82388	1	8	Vložka do hlavy pro svíčku a dekompresní ventil			
A N 302	82389	2	8	Výfukový a ssací ventil			
M 3399	82390	2	8	Zpružina ventilu			
M 20	82391	2	8	Podložka zpružiny ventilu			
M 21	82392	2	8	Klínek ventilu			
—	82393	1	4	Svíčka zapalovací „Jiskra“			
—	82394	1	4	Těsnící podložka k svíčke $\varnothing 18/24$ metalopla- stická			
N 24	82395	1	4	Dekompresní ventil „Hansa“ se sedlem			
—	82396	1	4	Metaloplastická těsnící podložka $\varnothing 18 \times 24 \times 2$			
A 2934	82397	1	1	Víko komory ventilových zpružin			
A 2935	82398	1	1	Těsnění víka komory ventilových zpružin			
2. POTRUBÍ.							
A 2905	82401	1	1	Výfuková trouba			
C 56	82402	1	3	Těsnění k výfukové troubě			
8/51 s	82403	—	1	Šroub k výfukové troubě			
—	82404	—	1	Matka 8 SJ obyčejná mosazná			
—	82405	—	1	Pružná podložka $\varnothing 9 \times 15 \times 3$			
P 932	82406	1	1	Vložka do spáry výfukové trouby			
A 2906	82407	1	1	Kabelová trubka			
A 2941	82408	1	2	Držák kabelové trubky			
A 2939	82409	1	3	Ochranný plech těsnění výfukové trouby			
3. KARBURÁTOR S FILTREM.							
—	82411	1	1	Karburátor Zenith $\varnothing 26$ HAK doubledifuseur, horizontální			

Označení předmětu	Objed- nací č.	Obraz na tab. čís.	Počet kusů pro 1 vůz	Pojmenování předmětu a skupiny strojní	Serie	Cena za kus	
						Kč	h
A 1139	82412	1	1	Páčka klapky karburátoru			
M 1194	82413	1	1	Čep páčky karburátoru			
—	82414	—	1	Matka 6 SJ korunková se závlačkou $\varnothing 1,5 \times 15$			
4/12 Lon	82415	—	1	Šroub k páčce karburátoru			
A 1201	82416	1	1	Víko karburátoru pro přívod vzduchu . . }			
A 1206	82417	1	1	Síto k víku karburátoru }			
P 73	82418	1	1	Trubka do víka karburátoru pro odvod oleje ze zářky akceleraace			
A 1202	82419	1	2	Šroub k upevnění víka ke karburátoru . .			
6/36 s	82420	—	1	Šroub do víka karburátoru k upevnění komory pro tlakový olej zářky			
A 1050	82421	1	1	Těsnění ke karburátoru			
—	82422	1	1	Úplný filtr na benzin „Zenith Grand“ s ko- houtkem			
4. ZARÁŽKA AKCELERACE.							
A 1067	82424	1	1	Tyčinka narážky k zářce akceleraace . . .			
A 1068	82425	1	1	Narážka k zářce akceleraace			
A 1069	82426	1	1	Zpružinka k tyčince zářky			
A 1070	82427	1	1	Kroužek k držení zpružiny			
M 2569	82428	1	1	Komora pro tlakový olej zářky }			
A 1073	82429	1	1	Víčko komory }			
A 1074	82430	1	1	Těsnění k víku komory }			
M 3784	82431	1	1	Píst zářky akceleraace }			
M 3783	82432	1	1	Pístová tyč se zářkou }			
A 1078	82433	1	1	Zpružina pístu zářky akceleraace }			
A 2943	82434	—	1	Trubka k vedení oleje od motoru k zářce			
60080	82435	—	2	Konus přípojky			
60081	82436	—	2	Matka přípojky			
M 3717	82437	—	1	Matka pístní tyče			
M 3786	82438	—	1	Podložka pod matku			
5. KLIKOVÁ KOMORA S VÍKY A ŠROUBY.							
A 2907	82441	1	1	Svršek klikové komory			
A 2908	82442	1	1	Spodek klikové komory			
A 2909	82443	1	1	Celo klikové komory			
A 2928	82444	1	1	Ložisko dynama			
A 2910	82445	1	1	Zadní ložisko klikového hřídele			
A 2911	82446	1	1	Těsnění mezi svršek a spodek klikové komory			
10/31 dz	82447	1	6	Šroub k upevnění válců s obyčejnou matkou a pružnou podložkou			
8/63 dz	82448	—	8	Šroub k spojení svršku a spodku klikové komo- ry s obyčejnou matkou a pružnou podložkou			
8/42 dz	82449	1	4	Šroub k upevnění čela klikové komory s obyčej- nou matkou a pružnou podložkou			
8/63 dz	82450	—	4	Šroub k upevnění ložiska dynama a čela kli- kové komory s matkou a podložkou . . .			
8/24 dz	82451	—	1	Šroub k upevnění ložiska dynama k čelu s oby- čejnou matkou			
2 h	82452	—	2	Montovní kolík konický do čela			

Označení předmětu	Objed- nací č.	Obraz na tab. čís.	Počet kusů pro 1 vůz	Pojmenování předmětu a skupiny strojní	Serie	Cena za kus	
						Kč	h
8/18 dz	82453	—	6	Šroub k upevnění zadního ložiska s obyčejnou matkou a pružnou podložkou			
8/22 dz	82454	—	3	Šroub k upevnění olejové pumpy s obyčejnou matkou a pružnou podložkou			
10/73 s	82455	—	1	Šroub k upevnění dynama s obyčejnou matkou a pružnou podložkou			
A 2942	82456	1	1	Trubka pro vedení oleje ve svršku komory .			
A N 303	82457	1	1	Trubka pro vedení oleje ve svršku komory .			
6. PÁNVE, VLOŽKY A ZÁTKY.							
A 2932	82459	2	1	Přední vložka ložiska klikového hřídele . . .			
A 1129	82460	2	1	Zadní vložka ložiska klikového hřídele . . .			
A 26	82461	2	2	Količek k pojištění vložky			
A 2944	82462	2	1	Horní půlka pánve předního ložiska rozvodo- vého hřídele }			
A 1119	82463	2	1	Dolní půlka pánve předního ložiska rozvodo- vého hřídele }			
A N 304	82464	2	1	Dolní půlka pánve předního ložiska rozvodo- vého hřídele }			
A 1130	82465	2	1	Vložka zadního ložiska rozvodového hřídele .			
M 2523	82466	2	2	Pojišťovací šroub ložisek rozvodového hřídele			
M 3230	82467	1	1	Vložka ložiska rozdělovače s přerušovačem .			
A 1131	82468	—	2	Zátka k olejovému kanálu ve spodku			
A 1018	82469	2	1	Vypouštěcí zátka do spodku klikové komory			
—	82470	—	1	Fibrová podložka $\varnothing 24 \times 32 \times 2$			
A 2912	82471	2	2	Trubka olejového kanálu do spodku			
A 2933	82472	2	2	Vložka do hřídele převodu akcelérátoru . .			
7. PŘÍSLUŠENSTVÍ KLIKOVÉ KOMORY.							
A 1019	82474	2	1	Síto nalévacího hrdla			
A 1020	82475	2	1	Víko nalévacího hrdla			
A 1056	82476	2	1	Přepážkový plech do nalévacího hrdla . . .			
A 1021	82477	2	1	Šroub k víku nalévacího hrdla			
G 781	82478	2	1	Matka k šroubu nalévacího hrdla			
A 2913	82479	1	1	Filtrační plech oleje do spodku klikové komory			
A 2914	82480	1	1	Síto k filtračnímu plechu			
6/13 on	82481	—	8	Šroub k upevnění filtračního plechu			
A 1022	82482	2	1	Rukojeť ukazovatele hladiny oleje			
A 1054	82483	2	1	Tyčka ukazovatele hladiny oleje			
60082	82484	—	1	Přípojka trubky k zářce akceleraace			
—	82485	—	1	Fibrová podložka $\varnothing 14 \times 20 \times 2$			
8. KLIKOVÝ HŘÍDEL S PÍSTY A OJNICEMI.							
A 2916	82487	2	1	Klikový hřídel			
A 53	82488	2	5	Zátka do klikového hřídele			
A 2917	82489	2	1	Šroubové kolo k pohonu rozvodového hřídele			
A 1203	82490	2	1	Třecí vložka k šroubovému kolu			

Označení předmětu	Objed- nací č.	Obráz na tab. čís.	Počet kusů pro 1 vůz	Pojmenování předmětu a skupiny strojní	Serie	Cena za kus	
						Kč	h
M 2530	82491	2	1	Odstřikovací plech			
A 2915	82492	2	1	Ozubec spojky k pohonu dynama			
15 h	82493	—	1	Klín k šroubovému kolu a k ozubei			
4 h	82494	—	1	Konický kolík k ozubei			
A 2918	82495	2	1	Menový kotouč k pohonu ventilátoru			
6/13 s	82496	—	1	Šroub k upevnění kotouče k náboji			
—	82497	—	1	Pružná podložka $\varnothing 7 \times 11 \times 2$			
A 2919	82498	2	1	Setrvačnick			
16 k	82499	—	8	Klín k setrvačnicku			
M 978	82500	2	8	Matka k setrvačnicku			
G 191	82501	2	1	Závlačka k matce			
A 2920	82502	2	1	Ozubený věnec setrvačnicku			
8/30 z	82503	—	6	Šroub k upevnění ozubeného věnce			
A 2921	82504	2	4	Ojnice			
A 2922	82505	2	4	Viko ojnice			
A 1017	82506	2	8	Šroub do ojnice			
A 629	82507	2	8	Matka šroubu do ojnice			
—	82508	—	8	Závlačka $\varnothing 2 \times 20$			
A 2923	82509	2	8	Půlka ojnicí pánve			
A 1028	82510	2	4	Horní vložka do ojnice			
A 2929	82511	2	4	Píst			
A 2945	82512	2	4	Píst			
A 2930	82513	2	12	Pístní kroužek			
A 2946	82514	2	12	Pístní kroužek			
A 2931	82515	2	4	Čep pístu			
G 828	82516	2	4	Pojšťovací šroub pístního čepu			
—	82517	—	4	Závlačka $\varnothing 3 \times 25$			
9. ROZVODOVÝ HŘÍDEL S PŘÍSLUŠENSTVÍM.							
A 2924	82519	2	1	Rozvodový hřídel			
A 2925	82520	2	1	Šroubové kolo na rozvodový hřídel			
M N 364	82521	2	4	Šroub k upevnění šroubového kola			
—	82522	—	4	Matka 8 SJ korunová			
—	82523	—	4	Závlačka $\varnothing 2 \times 20$			
M 3247	82524	2	1	Šroubové kolečko k pohonu přerušovače na rozvodovém hřídeli			
3 c	82525	—	1	Konický kolík ke kolečku			
A 1392	82526	2	8	Vedení zdvihátka ventilu			
A 1087	82527	2	8	Zdvihátko ventilu			
A 2936	82528	2	8	Kladka zdvihátka			
A 1089	82529	2	8	Čep kladky zdvihátka			
A 1090	82530	2	8	Stavěcí šroub zdvihátka			
A 1091	82531	2	8	Matka stavěcího šroubu			
G 1022	82532	2	8	Pojšťovací šroub vedení nárazníků ventilů			
A 2938	82533	2	1	Plech pod šrouby k připevnění šroubového kola k rozvodovému hřídeli			
10. VENTILÁTOR.							
M 3214	82535	1	1	Patka ventilátoru			
10/55 s	82536	—	1	Šroub do patky s obyčejnou matkou a pružnou podložkou			

Označení předmětu	Objed- nací č.	Obráz na tab. čís.	Počet kusů pro 1 vůz	Pojmenování předmětu a skupiny strojní	Serie	Cena za kus	
						Kč	h
A 1245	82537	—	1	Maznice ventilátoru			
M 96	82538	1	1	Hřídel ventilátoru			
B 12	82539	1	1	Přední kuličkové ložisko ventilátoru			
B 15	82540	1	1	Zadní kuličkové ložisko ventilátoru			
M 97	82541	1	1	Rozpěrací trubka kuličkových ložisek			
G 768	82542	1	1	Matka na hřídel ventilátoru			
—	82543	—	1	Závlačka $\varnothing 2,5 \times 20$			
A 2926	82544	1	1	Ventilátor			
A 2927	82545	1	1	Náboj ventilátoru			
8/27 s	82546	—	4	Šroub k spojení náboje s ventilátorem			
—	82547	—	4	Pružná podložka $\varnothing 9 \times 15 \times 3$			
11. OLEJOVÁ PUMPA.							
A 1095	82549	2	1	Komora olejové pumpy			
A 1094	82550	2	1	Víka komory olejové pumpy			
A 1047	82551	2	1	Čerpací kolečko s čepem			
A 1048	82552	2	1	Čerpací kolečko s hřídelem			
A 1049	82553	2	1	Šroubové kolo k pohonu olejové pumpy			
2 b	82554	—	1	Konický kolík ke kolu			
A 52	82555	2	1	Zpružina kuličkového ventilu			
—	82556	2	1	Kulička ventilu 5/16"			
12. PŘERUŠOVAČ A ROZDĚLOVAČ.							
—	82558	1	1	Přerušovač s rozdělovačem Bosch VA 4 R 300 — AMZ 10/1, 6 V s automatickou regulací			
M 3227	82569	2	1	Ozub na hřídel přerušovače			
M 3226	82560	2	1	Šroubové kolečko k pohonu přerušovače			
M 3244	82561	2	1	Stavěcí šroub k šroubovému kolečku			
—	82562	—	1	Pojistná matka 8 SJ obyčejná			
—	82563	—	4	Úplné kabely od rozdělovače ke svíčkám			
—	82564	—	4	Nástrčka na svíčku „Esha“			
M 3251	82565	—	1	Stavěcí šroub k přerušovači			
M 3252	82566	1	1	Pojšťovací plech k přerušovači			
13. OSVĚTLOVACÍ DYNAMO.							
—	82568	2	1	Osvětlovací dynamo Bosch JAB 60/6, 900, L ₁ , levotočivé			
—	82569	2	1	Boschova pružná spojka BE 400 51 Z No BE 38.206			
A 2937	82570	2	1	Ozub roztáčecí kliky na hřídel dynama			
—	82571	—	1	Količek s matkou Bosch BE 40.116			
II. SPOJKA.							
1. DESKA SPOJKY S NÁBOJEM A OBLOŽENÍM.							
A 2951	82573	3	1	Deska spojky			
A 2952	82574	3	1	Náboj desky spojky			

Označení předmětu	Objed- nací č.	Obrázek na tab. čís.	Počet kusů pro 1 vůz	Pojmenování předmětu a skupiny strojní	Serie	Cena za kus	
						Kč	h
A 2953	82575	3	1	Příruba náboje desky spojky			
A 1116	82576	3	2	Obložení desky spojky			
—	82577	—	2	Mosazný nýt $\varnothing 5 \times 10$ s čepičkou			
—	82578	—	4	Trubkový nýt k spojení desky s obložením			
2. TLAČÍTKO A KULIČKOVÉ LOŽISKO SPOJKY.							
A 2954	82580	3	1	Tlačítko spojky			
A 2955	82581	3	1	Objímka kuličkového ložiska			
A 2962	82582	3	1	Objímka kuličkového ložiska			
A 2956	82583	3	1	Příložka kuličkového ložiska			
M 1712	82584	3	1	Matka kuličkového ložiska			
Z 423	82585	3	1	Závlačka k matce			
A 2963	82586	—	1	Košiček objímky kuličkového ložiska			
A 2964	82587	—	1	Rozpěrací trubka kuličkového ložiska			
A 50	82588	3	1	Kuličkové ložisko			
3. ŠROUBY A ZPRUŽINY SPOJKY.							
A 1665	82589	3	6	Šroub spojky			
—	82590	—	12	Matka 12 SJ obyčejná			
A 1654	82591	3	6	Zpružina spojky			
III. PŘEVODOVÁ SKŘÍŇ.							
1. KOMORA S VÍKY A ŠROUBY.							
A N 362	82593	3	1	Komora spojky a převodové skříně			
A 2972	82594	3	1	Víko komory spojky			
A 2975	82595	3	1	Horní víko komory převodové skříně			
A 2973	82596	3	1	Přední víko komory převodové skříně			
A 2974	82597	3	1	Zadní víko komory převodové skříně			
A 2987	82598	3	1	Ochranný plech čelistí převodové brzdy			
A 2977	82599	3	1	Kulisa zasouvací páky rychlostí			
8/33 dz	82600	—	2	Šroub k upevnění komory k motoru			
—	82601	—	2	Matka 8 SJ obyčejná			
—	82602	—	2	Pružná podložka $\varnothing 9 \times 15 \times 3$			
—	82603	—	2	Hladká podložka $\varnothing 8,2 \times 16 \times 2$			
8/18 dz	82604	—	1	Šroub k upevnění víka komory spojky			
8/22 dz	82605	—	1	Šroub k upevnění víka komory spojky			
—	82606	—	2	Matka 8 SJ obyčejná			
—	82607	—	2	Pružná podložka $\varnothing 9 \times 15 \times 3$			
8/24 dz	82608	—	4	Šroub k upevnění horního víka komory pře- vodové skříně s obyčejnou matkou a pružnou podložkou			
8/22 dz	82609	—	6	Šroub k upevnění předního víka ke komoře s obyčejnou matkou a pružnou podložkou			
8/42 dz	82610	—	3	Delší šroub k upevnění zadního víka ke komoře			
8/22 dz	82611	—	2	Kratší šroub k upevnění zadního víka ke komoře			
—	82612	—	5	Matka 8 SJ obyčejná			
—	82613	—	5	Pružná podložka $\varnothing 9 \times 15 \times 3$			
10 28 dz	82614	—	4	Šroub k upevnění ložiska čepu pedálů s oby- čejnou matkou a pružnou podložkou			

Označení předmětu	Objed- nací č.	Obrázek na tab. čís.	Počet kusů pro 1 vůz	Pojmenování předmětu a skupiny strojní	Serie	Cena za kus	
						Kč	h
8/27 s	82615	—	2	Šroub k upevnění kulisy zasouvací páky			
—	82616	—	2	Matka 8 SJ korunková			
—	82617	—	2	Závlačka $\varnothing 2 \times 20$			
10/20 dz	82618	—	2	Šroub k upevnění segmentu ruční páky brzdy s obyčejnou matkou a pružnou podložkou			
10/73 s	82619	—	1	Šroub k objímce pro spouštěč s obyčejnou matkou a pružnou podložkou			
2. VLOŽKY, ZÁTKY A PŘÍSLUŠENSTVÍ.							
A 2978	82621	3	1	Vložka ložiska předního hřídele			
A 2979	82622	3	1	Vložka ložiska drážkovaného hřídele			
A 189	82623	3	2	Vložka do ložiska převodového hřídele			
K 1102	82624	3	2	Vložka klíče převodové brzdy			
Q 63	82625	3	1	Vložka ke hřídeli vysouvací páky spojky			
A 1018	82626	3	2	Zátka nalévacího a vypouštěcího otvoru			
—	82627	—	2	Fibrová podložka $\varnothing 24 \times 32 \times 2$			
A 1245	82628	—	1	Maznice hřídele převodu brzdy a hřídele vy- souvací páky			
—	82629	—	1	Plstěné ucpání do zadního víka 10×10 , dl. 185 mm			
M 3320	82630	—	1	Vložka pro přetokovou zátku			
50127	82631	—	1	Přetoková zátku			
—	82632	—	1	Fibrová podložka $\varnothing 14 \times 20 \times 2$			
P 60	82633	—	1	Narážka spouštěče			
—	82634	—	2	Staufferova maznice č. 1 hřídele převodu brzdy a vysouvací páky			
3. PŘEDNÍ HŘÍDEL.							
A 2981	82636	3	1	Přední hřídel			
A A 40	82637	3	1	Kuličkové ložisko předního hřídele			
M 1022	82638	3	1	Příložka kuličkového ložiska			
A 2983	82639	3	1	Kotouč ucpávky předního hřídele			
K 1102	82640	3	1	Vložka do hřídele ke klikovému hřídeli			
A 141	82641	3	1	Vložka do hřídele k drážkovanému hřídeli			
4. DRÁŽKOVANÝ HŘÍDEL.							
A 2982	82643	3	1	Drážkovaný hřídel			
B 30	82644	3	1	Kuličkové ložisko drážkovaného hřídele			
M 256	82645	3	1	Příložka kuličkového ložiska			
A N 323	82646	3	1	Hnací kolečko k pohonu rychloměru			
A 1185	82647	3	1	Kulisa kloubu kardanového hřídele			
8/33 kz	82648	—	6	Šroub k upevnění kotouče k náboji s obyčej- nou matkou a pružnou podložkou			
15 i	82649	—	1	Klín ke kulise kloubu			
X 691	82650	3	1	Matka na konec drážkovaného hřídele			
—	82651	3	1	Závlačka $\varnothing 3,5 \times 40$			
—	82652	3	1	Hladká podložka $\varnothing 22,5 \times 44 \times 3,5$			
A 1210	82653	3	1	Ozubené kolo III. a IV. rychlostí na drážko- vaném hřídeli			

Označení předmětu	Objed- nací č.	Obrázek na tab. čís.	Počet kusů pro 1 vůz	Pojmenování předmětu a skupiny strojní	Serie	Cena za kus	
						Kč	h
A 1214	82654	3	1	Ozubené kolo I. a II. rychlostí na drážkovaném hřídeli			
M 184	82655	3	1	Třecí kroužek na drážkovaném hřídeli			
5. PŘEVODOVÝ HŘÍDEL.							
A 1213	82657	3	1	Převodový hřídel			
B 25	82658	3	2	Kuličkové ložisko převodového hřídele			
M 257	82659	3	2	Příložka kuličkového ložiska			
A 2980	82660	3	2	Opěrný kroužek kuličkového ložiska			
A 1386	82661	3	1	Kolo stálého záběru			
A 1387	82662	3	1	Kolo 3. rychlosti na převodovém hřídeli			
A 1215	82663	3	1	Kolo 2. rychlosti na převodovém hřídeli			
15 g	82664	—	3	Klín ke kolům			
6. HŘÍDEL ZPĚTNÉHO CHODU.							
A 2986	82666	3	1	Hřídel zpětného chodu			
A 1388	82667	3	1	Kolo zpětného chodu			
A 1159	82668	3	1	Vložka do kola zpětného chodu			
7. POHON RYCHLOMĚRU.							
A N 322	82670	3	1	Hnané kolečko k pohonu rychloměru			
A 2992	82671	3	1	Pravá vložka hnaného kolečka k pohonu rychloměru			
A 2993	82672	3	1	Levá vložka hnaného kolečka k pohonu rychlo- měru			
P 107	82673	3	2	Pojišťovací šroub vložky a hřídele pohonu rychloměru			
—	82674	—	2	Pružná podložka $\varnothing 7 \times 11 \times 2$			
8. ZASOUVACÍ MECHANISMUS.							
A 2989	82676	3	1	Zasouvací vidle 1. a 2. rychlosti a zpětného chodu			
A 2990	82677	3	1	Zasouvací vidle 3. a 4. rychlosti			
—	82678	—	2	Pojišťovací kuličky $\varnothing 3/8$			
A 1163	82679	—	2	Zpružina pojišťovací kuličky			
A 2994	82680	3	1	Tyč zasouvacích vidlí 1. a 2. rychlosti a zpět- ného chodu			
A 2995	82681	3	1	Tyč zasouvacích vidlí 3. a 4. rychlosti			
—	82682	—	4	Matka 10 SJ korunová k tyči			
—	82683	—	4	Hladká podložka $\varnothing 10 \times 20 \times 2$			
—	82684	—	4	Závlačka $\varnothing 2 \times 25$			
9. PŘEVODOVÁ BRZDA.							
A 1198	82686	3	1	Kotouč převodové brzdy			
A 1199	82687	3	1	Rozpěrací vložka ke kotouči brzdy			
A 1161	82688	3	3	Těsnění ke kotouči brzdy			

Označení předmětu	Objed- nací č.	Obrázek na tab. čís.	Počet kusů pro 1 vůz	Pojmenování předmětu a skupiny strojní	Serie	Cena za kus	
						Kč	h
A 1211	82689	3	2	Čelist brzdy			
A 1212	82690	3	2	Obložení čelistí brzdy			
M 354	82691	3	2	Zpružina čelistí brzdy			
A 2996	82692	3	1	Čep čelistí brzdy			
A 2988	82693	3	1	Klíč převodové brzdy			
A 2991	82694	3	1	Páka na klíč převodové brzdy			
14 e	82695	—	1	Klín k páce			
8/30 s	82696	—	1	Šroub k upevnění páky na klíč			
—	82697	—	1	Pružná podložka $\varnothing 9 \times 15 \times 3$			
A 168	82698	3	1	Šroub s čoučkou do páky převodové brzdy			
—	82699	—	1	Pojistná matka 10 SJ obyčejná			
IV. ZADNÍ OSA.							
1. KARDANOVÝ HŘÍDEL S KLOUBEM A KARDANOVÁ TROUBA.							
A N 332	82701	4	1	Nástavec kardanového hřídele			
A 1289	82702	4	1	Náboj s čepy kloubu			
A 198	82703	4	2	Vnitřní kámen kloubu			
A 187	82704	4	2	Vnější kámen kloubu			
A 1275	82705	4	1	Objímka kloubu			
A 1245	82706	4	1	Maznice „Pantof“ do objímky kloubu			
—	82707	—	2	Fibrová podložka $\varnothing 16 \times 24 \times 2$			
A 1234	82708	4	1	Viko ucpávky objímky kloubu			
A 1276	82709	4	1	Zpružina k ucpávce			
A 30	82710	4	1	Kuličkové ložisko nástavce kardan. hřídele			
A 213	82711	4	1	Příložka kuličkového ložiska			
A 207	82712	4	1	Víčko kardanové trouby			
A 1257	82713	4	2	Těsnící kroužek ke kardanové troubě			
A O 82	82714	—	1	Kardanový hřídel			
A N 337	82715	4	1	Kardanový hřídel			
15 m	82716	4	2	Klín ke koncům kardanového hřídele			
15 k	82717	—	1	Klín k zadnímu konci kardanového hřídele			
5 f	82718	—	2	Konický kolík			
A O 13	82719	4	1	Kardanová trouba			
V 304	82720	4	1	Zátka do objímky kloubu			
A O 83	82721	—	2	Přední a zadní nástavec kardanového hřídele			
A O 18	82722	4	1	Zadní nástavec kardanového hřídele			
2. SKŘÍŇ ZADNÍ OSY SE ŠROUBY A ZÁTKAMI.							
M 2697	82724	4	1	Pravá půlka skříně zadní osy			
M 2698	82725	4	1	Levá půlka skříně zadní osy			
M 2699	82726	4	2	Mostová trouba			
M 2700	82727	4	2	Kroužek na mostovou troubu k ložisku pera			
M 2701	82728	4	2	Držák čelistí ruční brzdy			
M 2774	82729	4	2	Ochranný plech brzdy v zadních kolech			
M 295	82730	4	2	Vložka do skříně zadní osy ke klíči brzdy			
M 992	82731	4	2	Vložka do držáku čelistí ke klíči brzdy			
10/135 s	82732	4	8	Delší šroub k spojení půlek skříně zadní osy			
10/79 s	82733	4	2	Kratší šroub k spojení půlek skříně zadní osy			

Označení předmětu	Objed- nací č.	Obráz na tab. čís.	Počet kusů pro 1 vůz	Pojmenování předmětu a skupiny strojní	Serie	Cena za kus	
						Kč	h
—	82734	—	10	Matka 10 SJ obyčejná			
—	82735	—	10	Pružná podložka $\varnothing 11 \times 17 \times 3$			
A N 166	82736	4	8	Šroub do skříně k upevnění skříně redukčního převodu			
—	82737	—	8	Matka 8 SJ korunová			
—	82738	—	8	Závlačka $\varnothing 2 \times 20$			
60845	82739	4	2	Zátka k nalévacímu a vypouštěcímu otvoru			
—	82740	—	2	Fibrová podložka $\varnothing 24 \times 32 \times 2$			
50127	82741	4	1	Zátka k přetokovému otvoru			
—	82742	—	1	Fibrová podložka $\varnothing 14 \times 20 \times 2$			
A 1245	82743	4	2	Vičko maznice „Pantof“ do držáku			
A N 335	82744	4	2	Podložka pod vičko maznice			
M 2703	82745	4	2	Vičko držáku čelistí brzdy			
6/13 s	82746	—	6	Šroub k upevnění víčka			
M 2704	82747	4	2	Horní půlka ložiska zadního pera			
M 2705	82748	4	2	Dolní půlka ložiska zadního pera			
M 2706	82749	4	2	Vložka do ložiska zadního pera			
10/70 k	82750	—	4	Šroub k spojení půlek ložiska zadního pera			
—	82751	—	4	Matka 10 SJ obyčejná			
—	82752	—	4	Pružná podložka $\varnothing 11 \times 17 \times 3$			
A N 339	82753	—	1	Těsnění skříně zadní osy			
A N 340	82754	—	2	Těsnění víčka držáku čelistí brzdy			
3. SKŘÍŇ REDUKČNÍHO PŘEVODU SE ŠROUBY.							
A N 161	82756	4	1	Skříň redukčního převodu			
A N 162	82757	4	1	Víko skříně redukčního převodu			
8/33 s	82758	—	9	Šroub k spojení víka se skříní s obyčejnou matkou a pružnou podložkou			
V 606	82759	4	2	Zátka k otvoru skříně redukčního převodu			
—	82760	—	2	Fibrová podložka $\varnothing 12 \times 20 \times 2$			
60451	82761	4	1	Zátka k otvoru skříně redukčního převodu			
—	82762	—	1	Fibrová podložka $\varnothing 20 \times 28 \times 2$			
14/74 s	82763	—	2	Šroub ke kardanové troubě			
—	82764	—	2	Matka 14 SJ obyčejná			
—	82765	—	2	Pružná podložka $\varnothing 15 \times 23 \times 4$			
A N 169	82766	4	1	Kroužek do skříně ke kardanové troubě			
A N 341	82767	—	1	Papírové těsnění ke skříní			
4. MALÉ KUŽELOVÉ KOLO A HNANÉ KOLO REDUKČNÍHO PŘEVODU S ULOŽENÍM.							
A O 15	82769	4	1	Malé kuželové kolo zadní osy - Gleason			
B 45	82770	4	1	Zadní kuličkové ložisko malého kuželového kola			
A N 272	82771	4	1	Hnané kolo redukčního převodu			
B 30	82772	4	1	Přední kuličkové ložisko malého kuželového kola			
P J 30	82773	4	1	Axiální kuličkové ložisko			
A N 13	82774	4	—	Rozpěrací vložka kuličkových ložisek			
N 2498	82775	4	—	Pomocná rozpěrací vložka			

Označení předmětu	Objed- nací č.	Obráz na tab. čís.	Počet kusů pro 1 vůz	Pojmenování předmětu a skupiny strojní	Serie	Cena za kus	
						Kč	h
A N 243	82776	4	—	Pomocná rozpěrací vložka			
A N 244	82777	4	—	Pomocná rozpěrací vložka			
M O 54	82778	—	1	Podložka kuličkového ložiska malého kuželo- vého kola			
M 1563	82779	4	1	Matka k pojištění kola			
Z 332	82780	4	1	Závlačka k matce			
A N 338	82781	4	1	Příložka kuličkového ložiska malého kuželo- vého kola			
A N 342	82782	4	1	Pomocná příložka kuličkového ložiska			
A N 343	82783	4	—	Pomocná příložka kuličkového ložiska			
A N 344	82784	4	—	Pomocná příložka kuličkového ložiska			
5. HNACÍ KOLO REDUKČNÍHO PŘEVODU S ULOŽENÍM.							
A N 271	82786	—	1	Hnací kolo redukčního převodu			
A N 336	82787	4	1	Hnací kolo redukčního převodu			
B 30	82788	4	1	Zadní kuličkové ložisko hnacího kola			
A A 30	82789	4	1	Přední kuličkové ložisko hnacího kola			
S 393	82790	—	1	Rozpěrací kroužek mezi kuličkové ložisko a kardanový hřídel			
6. DIFFERENCIÁL S VELKÝM KUŽE- LOVÝM KOLEM A HŘÍDELI ZADNÍCH KOL.							
M 2710	82792	4	1	Pravá půlka pouzdra diferenciálu			
M 2711	82793	4	1	Levá půlka pouzdra diferenciálu			
A O 16	82794	4	1	Velké kuželové kolo zadní osy — Gleason			
M 2714	82795	—	8	Šroub k spojení velkého kuželového kola a pouzdra diferenciálu			
—	82796	—	8	Matka 10 SJ korunová			
—	82797	—	8	Závlačka $\varnothing 2 \times 25$			
M 314	82798	4	2	Vložka do pouzdra diferenciálu			
A 55	82799	4	2	Kuličkové ložisko pouzdra diferenciálu			
A J 50	82800	4	2	Axiální kuličkové ložisko			
M 1123	82801	4	2	Příložka kuličkových ložisek			
M 1764	82802	4	2	Pomocná příložka kuličkových ložisek			
M 1765	82803	4	2	Pomocná příložka kuličkových ložisek			
M 2715	82804	4	1	Unášecí rameno satelitů diferenciálu			
G 199	82805	4	2	Satelit diferenciálu			
G 233	82806	4	2	Vložka satelitu			
M 2716	82807	4	2	Centrální kolo diferenciálu			
M 2712	82808	4	4	Klín k centrálnímu kolu			
M 1749	82809	4	2	Hřídel zadních kol			
M 1565	82810	4	2	Matka na hřídel zadních kol			
A A 50	82811	4	2	Kuličkové ložisko hřídele zadního kola			
M 1082	82812	4	2	Vložka kuličkového ložiska			
X 691	82813	4	2	Matka na vnější konec hřídele			
M 1107	82814	4	2	Podložka pod matku			
A N 282	82815	4	2	Pomocná příložka kuličkových ložisek			

Označení předmětu	Objed- nací č.	Obraz na tab. čís.	Počet kusů pro 1 vůz	Pojmenování předmětu a skupiny strojní	Serie	Cena za kus	
						Kč	h
7. KOLA S NÁBOJI.							
—	82817	6	2	Snímací kolo pro pneumatiky Ø 32" × 6'2" „Straight side“			
A 1332	82818	6	6	Šroub k upevnění kola k náboji s pravým závitem			
A 2778	82819	6	6	Šroub k upevnění kola k náboji s levým závitem			
S P 213	82820	6	12	Vnitřní matka šroubu k upevnění kola			
A 1333	82821	6	6	Vnější krytá matka šroubu k upevnění kola s pravým závitem			
A 2779	82822	6	6	Vnější krytá matka šroubu k upevnění kola s levým závitem			
A 2717	82823	4	2	Náboj zadního kola s kotoučem ruční brzdy			
15 i	82824	—	4	Klín k náboji zadního kola			
M 379	82825	4	2	Víčko náboje zadního kola			
M 403	82826	4	2	Těsnící podložka k víčku náboje			
—	82827	6	2	Duše Ø 32" × 6'2" s ventilkem „Straight side“			
—	82828	6	2	Plášť gumový Ø 32 × 6'2 „Straight side“			
8. RUČNÍ BRZDA.							
M 2664	82830	4	4	Čelist ruční brzdy			
M 2665	82831	4	4	Obložení čelistí ruční brzdy			
—	82832	4	28	Hliníkový nýt Ø 6 × 14 k obložení			
M 1089	82833	4	2	Čep čelistí ruční brzdy			
M 354	82834	4	4	Zpružina čelistí ruční brzdy			
M 1751	82835	4	1	Pravý klíč ruční brzdy			
M 1752	82836	4	1	Levý klíč ruční brzdy			
M 331	82837	4	2	Stavěcí kroužek na klíč brzdy			
—	82838	—	2	Závlačka Ø 3'5 × 40			
M 1093	82839	4	2	Páka na klíč ruční brzdy			
15 d	82840	—	2	Klín k páce			
8/39 s	82841	—	2	Šroub do páky na klíč brzdy			
—	82842	—	2	Matka 8 SJ obyčejná			
—	82843	—	2	Pružná podložka Ø 9 × 15 × 3			
M 233	82844	4	2	Vidlička k páce na klíč ruční brzdy			
M 344	82845	4	2	Čep do vidličky			
—	82846	—	2	Závlačka Ø 2 × 20			
V. PŘEDNÍ OSA.							
1. PŘEDNÍ NÁPRAVA.							
M 2741	82848	5	1	Přední náprava			
M 1161	82849	5	1	Pravý otočný čep			
M 1162	82850	5	1	Levý otočný čep			
X 691	82851	—	1	Matka k pravému otočnému čepu			
M 1593	82852	5	1	Matka k levému otočnému čepu			
—	82853	5	2	Hladká podložka Ø 22'5 × 44 × 3'5			
—	82854	—	2	Závlačka Ø 3'5 × 40			
M 1772	82855	5	2	Čep do vidle přední nápravy			
M 366	82856	5	2	Horní vložka čepu do vidle			

Označení předmětu	Objed- nací č.	Obraz na tab. čís.	Počet kusů pro 1 vůz	Pojmenování předmětu a skupiny strojní	Serie	Cena za kus	
						Kč	h
G 1022	82857	5	2	Pojišťovací šroub vložky			
M 1154	82858	5	2	Dolní vložka čepu do vidle			
A 1245	82859	5	2	Maznice čepu do vidle „Pantof“			
M 1775	82860	5	2	Podložka maznice			
M 1155	82861	5	2	Podložka k čepu do vidle			
—	82862	5	2	Koule k čepu do vidle			
M 1141	82863	5	2	Kulová pánev			
—	82864	—	2	Závlačka $\varnothing 4 \times 55$			
2. LOŽISKO A NÁBOJE KOL.							
B B 35	82866	5	2	Vnitřní kuličkové ložisko			
B 25	82867	5	2	Vnější kuličkové ložisko			
M 371	82868	5	2	Příložka vnitřního kuličkového ložiska			
M 1160	82869	5	2	Rozpěrací vložka kuličkových ložisek			
M 1163	82870	5	2	Náboj předního kola			
M 1164	82871	5	2	Přiruba náboje kola			
8/22 s	82872	5	12	Šroub k spojení přiruby a náboje kola			
—	82873	—	12	Matka 8 SJ obyčejná			
—	82874	—	12	Pružná podložka $\varnothing 9 \times 15 \times 3$			
M 379	82875	5	2	Víčko náboje kola			
M 403	82876	—	2	Těsnění k víčku			
3. KOLA.							
—	82878	6	2	Snímací kolo pro pneumatiky $\varnothing 32'' \times 6'2''$ „Straight side“			
—	82879	6	2	Duše $\varnothing 32'' \times 6'2''$ „Straight side“ s ventilkem			
—	82880	6	2	Gumový plášť $\varnothing 32'' \times 6'2''$ „Straight side“			
A 1332	82881	6	6	Šroub k upevnění kola k náboji s pravým závitem			
A 2778	82882	6	6	Šroub k upevnění kola k náboji s levým závitem			
S P 213	82883	6	12	Vnitřní matka šroubu k upevnění kola			
A 1333	82884	6	6	Vnější krytá matka šroubu s pravým závitem			
A 1779	82885	6	6	Vnější krytá matka šroubu s levým závitem			
4. PÁKY A SPOJOVACÍ TYČ.							
M 1145	82887	5	1	Páka pravého otočného čepu			
M 1138	82888	—	1	Páka levého otočného čepu			
15 f	82889	—	2	Klín do páky otočného čepu			
X 691	82890	—	2	Matka k páce			
—	82891	—	2	Hladká podložka $\varnothing 22'5 \times 44 \times 3'5$			
—	82892	—	2	Závlačka $\varnothing 3'5 \times 40$			
M 390	82893	5	3	Kulový čep do páky			
L 1016	82894	—	3	Matka ke kulovému čepu			
M 1773	82895	5	2	Hlava spojovací tyče pro kulový čep			
A N 38	82896	5	1	Trubka spojovací tyče			
M 1143	82897	5	2	Přední pánev kulového čepu			
M 1144	82898	5	2	Zadní pánev kulového čepu			
M 1774	82899	5	2	Regulační šroub			
M 401	82900	5	2	Příružná matka regulačního šroubu			

Označení předmětu	Objed- nací č.	Obráz na tab. čís.	Počet kusů pro 1 vůz	Pojmenování předmětu a skupiny strojní	Serie	Cena za kus	
						Kč	h
A 1245	82901	5	2	Víčko maznice regulačního šroubu „Pantof“			
—	82902	—	3	Gumová podložka $\varnothing 45 \times 12 \times 8$			
VI. ŘÍZENÍ.							
1. TĚLESO ŘÍZENÍ S VÍKY A VNĚJŠÍ OPĚRNÁ TRUBKA ŘÍZENÍ.							
A N 267	82904	5	1	Skříň řízení			
X 703	82905	5	1	Dolní víko skříně řízení			
A N 40	82906	5	1	Postranní víko skříně řízení			
8/24 z	82907	—	2	Šroub k postrannímu víku řízení			
A 336	82908	5	1	Těsnění k postrannímu víku			
V 293	82909	5	1	Pojišťovací šroub dolního víka			
8/48 s	82910	—	1	Stahovací šroub k horní části tělesa řízení			
—	82911	—	1	Matka 8 SJ obyčejná			
—	82912	—	1	Pružná podložka $\varnothing 9 \times 15 \times 3$			
A 1448	82913	5	2	Stavěcí šroub do vik			
—	82914	5	2	Matka 12 SJ obyčejná			
A 332	82915	5	1	Vložka do tělesa pro šroub řízení			
A N 268	82916	5	1	Vložka hřídele šroubového segmentu řízení			
A N 269	82917	5	1	Vnější vložka hřídele šroubového segmentu řízení			
A 1245	82918	5	1	Maznice řízení „Pantof“			
A N 347	82919	5	1	Vnější opěrná trubka řízení			
A N 349	82920	5	1	Ložisko sloupku řízení			
A N 346	82921	5	1	Hlava opěrné trubky řízení			
8/42 s	82922	—	1	Stahovací šroub k hlavě			
—	82923	—	1	Matka 8 SJ obyčejná			
—	82924	—	1	Pružná podložka $\varnothing 9 \times 15 \times 3$			
2. ZADNÍ PÁKA ŘÍZENÍ A HŘÍDEL SE ŠROUBOVÝM SEGMENTEM.							
A N 270	82926	5	1	Hřídel se šroubovým segmentem řízení			
A N 31	82927	5	1	Zadní páka řízení			
15 g	82928	—	1	Klín k zadní páce			
X 691	82929	5	1	Matka na hřídel k zadní páce			
—	82930	5	1	Hladká podložka $\varnothing 22,5 \times 44 \times 3,5$			
—	82931	—	1	Závlačka $\varnothing 3,5 \times 40$			
M 390	82932	5	1	Kulový čep do zadní páky řízení			
L 1016	82933	5	1	Matka kulového čepu			
3. ŠROUB ŘÍZENÍ S RUČNÍM KOLEM.							
A 1352	82935	5	1	Šroub řízení			
A N 348	82936	5	1	Hřídel ručního kola řízení			
A 339	82937	5	1	Nástavec hřídele ručního kola			
A 1353	82938	5	1	Ruční kolo řízení			
15 c	82939	5	1	Klín k ručnímu kolu			
A 349	82940	5	1	Matka k ručnímu kolu			

Označení předmětu	Objed- nací č.	Obráz na tab. čís.	Počet kusů pro 1 vůz	Pojmenování předmětu a skupiny strojní	Serie	Cena za kus	
						Kč	h
VII. PEDÁLY, RUČNÍ PÁKY A PŘEVODY.							
1. PEDÁL SPOJKY S LOŽISKEM.							
A N 361	82942	6	1	Ložisko čepu pedálů	8 9-10		
A N 362	82943	6	1	Čep pedálů			
M 33	82944	6	1	Pojišťovací šroub čepu pedálů			
—	82945	—	1	Pružná podložka $\varnothing 9,15 \times 3$			
A 3032	82946	6	1	Pedál spojky			
A 3039	82947	6	1	Vložka do pedálu			
M 222	82948	—	1	Šlapka pedálu spojky			
M 3459	82949	6	1	Šlapka pedálu spojky			
2. VYSOUVACÍ PÁKA S HŘÍDELEM.							
A 3034	82951	6	1	Hřídel vysouvací páky spojky			
X 597	82952	6	2	Vložka do hřídele			
A 3035	82953	6	1	Vysouvací páka spojky			
13 i	82954	—	1	Klín k vysouvací páce			
V 293	82955	6	1	Pojišťovací šroub do páky vysouvací			
A 3027	82956	6	1	Zpružina k vysouvací páce spojky			
A 3036	82957	6	1	Páka převodu spojky			
13 h	82958	—	1	Klín k páce			
V 293	82959	6	1	Pojišťovací šroub do páky			
A 168	82960	6	1	Šroub do páky převodu spojky			
A N 364	82961	6	1	Čep hřídele vysouvací páky spojky			
M N 120	82962	6	1	Pojišťovací šroub hřídele			
V 123	82963	6	1	Přítužná matka šroubu			
3. PEDÁL BRZDY.							
A N 363	82965	6	1	Pedál brzdy	8 9-10		
M 222	82966	6	1	Šlapka pedálu brzdy			
M 3459	82967	6	1	Šlapka pedálu brzdy			
N 436	82968	6	1	Vložka do pedálu brzdy			
A N 369	82969	6	1	Zpružina pedálu brzdy			
4. PEDÁL AKCELERÁTORU.							
A N 365	82971	6	1	Hřídel pedálu akcelérátoru			
A N 370	82972	6	2	Ložisko hřídele pedálu akcelérátoru			
M N 296	82973	6	1	Pedál akcelérátoru			
3 c	82974	—	1	Konický kolík do pedálu akcelérátoru			
M N 136	82975	6	1	Páka na hřídel pedálu akcelérátoru			
3 c	82976	—	1	Konický kolík k páce			
A 1426	82977	6	1	Stavěcí kroužek			
42516	82978	6	1	Vidlička k páce na pedálu akcelérátoru			
42517	82979	6	1	Čep do vidličky			
A N 366	82980	6	1	Zpružina páky na hřídel pedálu akcelérátoru			

Označení předmětu	Objed- nací č.	Obrázek na tab. čís.	Počet kusů pro 1 vůz	Pojmenování předmětu a skupiny strojní	Serie	Cena za kus	
						Kč	h
5. PŘEVOD AKCELERÁTORU.							
A N 367	82982	6	1	Hřídel převodu akcelérátoru			
M 2567	82983	6	1	Páka převodu akcelérátoru			
3 c	82984	—	1	Konický kolík do páky			
60514	82985	6	1	Vidlička k páce			
60513	82986	6	1	Čep do vidličky			
A 3015	82987	6	1	Páka převodu ke karburátoru			
A 3012	82988	6	1	Ozubec k páce			
3 f	82989	—	1	Konický kolík do ozubce			
A 3018	82990	6	1	Zpružina k páce k převodu ke karburátoru			
6. RUČNÍ PÁKA ZASOUVACÍ.							
A 3009	82992	6	1	Ruční páka zasouvací			
A 3045	82993	6	1	Rukojeť ruční páky zasouvací			
A 3046	82994	6	1	Víko k zasouvací páce			
A 3048	82995	6	1	Kolík ruční páky zasouvací			
A 3028	82996	6	1	Zpružina ruční páky zasouvací			
A 3047	82997	6	1	Podložka zpružiny			
7. RUČNÍ PÁKA BRZDY.							
A 3044	82999	6	1	Tyč ruční páky brzdy	8		
A 3007	83000	6	1	Tyč ruční páky brzdy	9-10		
M 3445	83001	6	1	Páka ruční brzdy			
M 3455	83002	6	1	Rukojeť ruční páky brzdy			
M 3450	83003	6	1	Západka ruční páky brzdy			
A 3026	83004	6	1	Táhlo západky ruční páky brzdy	8		
A 3008	83005	6	1	Táhlo západky ruční páky brzdy	9-10		
M 3446	83006	6	1	Zpružina západky ruční páky brzdy			
M 3448	83007	6	1	Čep ruční páky brzdy			
S P 281	83008	6	1	Matka čepu			
—	83009	6	1	Hladká podložka $\varnothing 14 \times 28 \times 2,5$			
—	83010	—	1	Závlačka $\varnothing 2,5 \times 30$			
M 233	83011	6	1	Vidlička k ruční páce brzdy			
M 344	83012	6	1	Čep do vidličky			
M N 20	83013	6	1	Ozubený segment ruční páky brzdy			
M 3457	83014	6	1	Knoflík k páce ruční brzdy			
M 4490	83015	6	1	Vložka se závitem do knoflíku ruční páky brzdy			
8. PŘEVOD ZADNÍ BRZDY.							
A N 368	83017	6	1	Hřídel převodu zadní brzdy			
A 231	83018	6	2	Ložisko hřídele převodu zadní brzdy			
—	83019	6	2	Matka 14 SJ obyčejná			
—	83020	6	2	Pružná podložka $\varnothing 15 \times 23 \times 4$			
A 230	83021	6	3	Páka na hřídel převodu zadní brzdy			
15 d	83022	—	1	Klín k pravé páce			
15 l	83023	—	1	Klín k levé páce			
M 233	83024	6	2	Vidlička k zadnímu táhlu převodu zadní brzdy			
M 344	83025	6	3	Čep do vidličky			
G 269	83026	6	1	Vidlička k přednímu táhlu převodu zadní brzdy			

Označení předmětu	Objed- nací č.	Obrázek na tab. čís.	Počet kusů pro 1 vůz	Pojmenování předmětu a skupiny strojní	Serie	Cena za kus	
						Kč	h
VIII. RÁM, PERA, STUPAČKY, VÝFUKOVÝ HRNEC A UPEVNĚNÍ BATERIE.							
1. NOSNÍKY A PŘÍČKY RÁMU.							
A O 1	83028	7	1	Podélný nosník pravý			
A O 2	83029	7	1	Podélný nosník levý			
A O 79	83030	7	1	Přední příčka rámu			
A O 3	83031	7	1	Střední příčka rámu			
A O 4	83032	7	1	Zadní příčka rámu			
A N 384	83033	7	2	Pravý a levý podpěrný plech motoru			
A N 385	83034	7	1	Pravý závěs podpěrného plechu			
A N 386	83035	7	1	Levý závěs podpěrného plechu			
A N 198	83036	7	1	Pravá výztuha rámu u předního držáku před- ního pera			
A N 199	83037	7	1	Levá výztuha rámu u předního držáku před- ního pera			
10/26 s	83038	7	4	Šroub k připevnění výztuhy k přední příčce			
10/26 z	83039	—	2	Šroub k připevnění výztuhy k rámu			
—	83040	—	6	Matka 10 SJ obyčejná			
—	83041	—	6	Pružná podložka $\varnothing 11 \times 17 \times 3$			
A O 14	83042	7	1	Výztužná příčka			
A O 11	83043	7	2	Patka výztužné příčky			
10/26 s	83044	—	6	Šroub k připevnění páčky s obyčejnou matkou a pružnou podložkou			
2. PŘEDNÍ PERA.							
A O 78	83046	7	2	Přední pero			
G 1153	83047	7	2	Vložka do oka předního pera			
M 2857	83048	7	2	Šroub předního pera			
—	83049	—	2	Matka 8 SJ obyčejná			
A N 25	83050	7	1	Pravý přední držák předního pera			
A N 26	83051	7	1	Levý přední držák předního pera			
10/26 kz	83052	7	2	Šroub k upevnění předního držáku předního pera			
10/34 s	83053	—	2	Šroub k upevnění předního držáku předního pera			
—	83054	—	4	Matka 10 SJ obyčejná			
—	83055	—	4	Pružná podložka $\varnothing 11 \times 17 \times 3$			
A N 27	83056	7	2	Zadní držák předního pera			
10/28 s	83057	7	4	Šroub k upevnění zadních držáků předních per			
—	83058	—	4	Matka 10 SJ obyčejná			
—	83059	—	4	Pružná podložka $\varnothing 11 \times 17 \times 3$			
M 481	83060	7	2	Vložka do zadního držáku předního pera			
M 475	83061	7	2	Závěs předního pera			
A 1514	83062	7	6	Čep předního pera			
G 768	83063	7	6	Matka k čepu pera			
A 1515	83064	7	6	Víčko maznice čepu pera			
—	83065	7	6	Uzavírací kulička $\varnothing 5/16''$			
A 1516	83066	7	6	Zpružinka uzavírací kuličky			

Označení předmětu	Objed- nací č.	Obráz na tab. čís.	Počet kusů pro 1 vůz	Pojmenování předmětu a skupiny strojní	Serie	Cena za kus	
						Kč	h
3. ZADNÍ PERA.							
A O 10	83068	7	2	Zadní pero			
A N 146	83069	7	2	Šroub zadního pera			
—	83070	—	2	Matka 8 SJ obyčejná			
A O 8	83071	7	2	Přední držák zadního pera			
10/26 s	83072	7	8	Šroub k upevnění předního držáku zadního pera			
—	83073	—	8	Matka 10 SJ obyčejná			
—	83074	—	8	Pružná podložka $\varnothing 11 \times 17 \times 3$			
A O 9	83075	7	2	Zadní držák zadního pera			
A O 22	88076	7	2	Podložka zadního držáku zadního pera			
10/28 s	83077	—	4	Šroub k upevnění zadního držáku			
10/31 s	83078	—	2	Šroub k upevnění zadního držáku			
—	83079	—	6	Matka 10 SJ obyčejná			
—	83080	—	6	Pružná podložka $\varnothing 11 \times 17 \times 3$			
M 2873	83081	7	2	Vložka do zadního držáku zadního pera			
M 2871	83082	7	2	Závěz zadního pera			
M 2872	83083	7	6	Čep zadního pera			
G 768	83084	7	6	Matka k čepu pera			
A 1515	83085	7	6	Víčko maznice čepu per			
—	83086	—	6	Uzavírací kulička víčka $\varnothing 5/16''$			
A 1516	83087	—	6	Zpružina uzavírací kuličky			
4. VÝFUKOVÝ HRNEC.							
A O 77	83089	7	1	Plášť výfukového hrnce			
M 1884	83090	7	2	Přepážka pláště výfukového hrnce			
M 1889	83091	7	2	Dno výfukového hrnce			
M 1865	83092	7	2	Vnitřní děrovaná trouba			
M 1866	83093	7	4	Přepážka vnitřní trouby			
M 1893	83094	7	2	Příruba vnitřní trouby			
M 1896	83095	7	2	Těsnění k výfukovému hrnci			
8/33 s	83096	7	8	Šroub k upevnění příruby výfukového hrnce			
A O 63	83097	7	1	Přední závěs výfukového hrnce			
A O 64	83098	7	1	Zadní závěs výfukového hrnce			
A O 65	83099	7	2	Výztuha závěsu výfukového hrnce			
8/27 s	83100	7	2	Šroub k upevnění závěsu k rámu			
—	83101	—	2	Matka 8 SJ obyčejná			
—	83102	—	2	Pružná podložka $\varnothing 9 \times 15 \times 3$			
A N 447	83103	7	1	Spojovací trouba výfukového potrubí			
M O 100	83104	7	1	Vyústovací trouba výfukového hrnce			
5. STUPAČKY.							
M N 320	83106	7	1	Držák stupačky			
M O 127	83107	7	2	Držák stupačky a plechu			
M N 322	83108	7	1	Stupačka			
M N 323	83109	7	1	Plech pod zásobní kolo			
M N 172	83110	7	2	Uhelník stupačky a plechu pod kolo			
8/27 z	83111	—	3	Kratší šroub k upevnění stupačky a plechu			
8/30 z	83112	—	3	Delší šroub k upevnění stupačky a plechu			
—	83113	—	6	Matka 8 SJ obyčejná			

Označení předmětu	Objed- nací č.	Obráz na tab. čís.	Počet kusů pro 1 vůz	Pojmenování předmětu a skupiny strojní	Serie	Cena za kus	
						Kč	h
—	83114	—	6	Pružná podložka $\varnothing 9 \times 15 \times 3$			
10/28 s	83115	—	9	Šroub k upevnění držáku k rámu s obyčejnou matkou a pružnou podložkou			
6. UPEVNĚNÍ BATERIE.							
A N 207	83117	7	1	Prkno pod baterii			
A O 97	83118	7	1	Přední závěs prkna pod baterii			
A O 98	83119	7	1	Zadní závěs prkna pod baterii			
8/35 v	83120	7	4	Šroub k spojení závěsů s prknem			
8/18 s	83121	—	6	Šroub k upevnění závěsů k rámu s obyčejnou matkou a pružnou podložkou			
IX. CHLADIČ, KAPOTA, PŘÍČNÁ STĚNA, BENZÍNOVÁ NÁDRŽKA, OCHRANNÉ PLECHY, PŘEDNÍ BLATNÍKY.							
1. CHLADIČ.							
A N 402	83124	7	1	Plášť chladiče			
A N 149	83125	7	2	Patka chladiče			
A N 151	83126	7	2	Výstužný plech k patece			
M 1384	83127	7	1	Nalévací hrdlo chladiče			
N 1188	83128	7	1	Víko nalévacího hrdla			
N 119	83129	7	1	Síto do nalévacího hrdla			
A N 395	83130	7	1	Přívádčí hrdlo chladiče			
A N 396	83131	7	1	Odvádčí hrdlo chladiče			
A N 428	83132	7	1	Okno spojovací tyče chladiče			
M 1386	83133	7	1	Vypouštěcí kohout			
P 257	83134	7	1	Trubka připájená do kohoutu			
—	83135	—	1	Fibrová podložka $\varnothing 18 \times 26 \times 2$			
A N 107	83136	7	1	Rámeček kapoty			
A N 152	83137	7	1	Přepadová trubka			
A N 196	83138	7	1	Chladičí blok			
A N 153	83139	7	1	Obrubová lišta k chladičímu bloku			
—	83140	7	1	Kožený pásek do rámečku kapoty			
A 3703	83141	—	—	Značka továrny			
2. KAPOTA.							
A N 405	83143	7	1	Horní díl kapoty			
A N 406	83144	7	1	Pravý postranní plech kapoty			
A N 407	83145	7	1	Levý postranní plech kapoty			
A N 408	83146	7	1	Přední výztuha horního dílu kapoty			
A N 409	83147	7	1	Zadní výztuha horního dílu kapoty			
A N 410	83148	7	2	Horní část šarnýru kapoty			
A N 411	83149	7	2	Dolní část šarnýru kapoty			
A N 412	83150	7	2	Drát šarnýru			
A N 413	83151	7	2	Drát obruby postranních plechů			
A 1591	83152	7	2	Horní přídržný plech postranních plechů			

Označení předmětu	Objed- nací č.	Obráz na tab. čís.	Počet kusů pro 1 vůz	Pojmenování předmětu a skupiny strojní	Serie	Cena za kus	
						Kč	h
N 1201 N 3702 — AN 481	83153 83154 83155 83156	7 7 — 7	4 2 2 —	Dolní přídržný plech postranních plechů Destička k závěsu spony kapoty Závěs spony kapoty Okraj plechu kapoty			
3. PRODLOUŽENÁ KAPOTA.							
AN 432 AN 434 AN 435 AN 433 AN 436	83158 83159 83160 83161 83162	7 7 7 7 7	1 1 1 1 2	Prodloužená kapota Přední rámeček prodloužené kapoty Zadní rámeček prodloužené kapoty Čelní stěna předku karoserie Držák prodloužené kapoty			
4. PŘÍČNÁ STĚNA A PEDÁLOVÁ PODLAHA.							
AN 414 AN 427 A 1578 — L 1218 AN 393 AN 394 A 3085 M N 305 6/17 s — — 8/16 s — — AN 391 AN 392 M 504 AN 437 an 438	83163 83164 83165 83166 83167 83168 83169 83170 83171 83172 83173 83174 83175 83176 83177 83178 83179 83180 83181 83182	7 7 7 — 7 7 7 7 7 — — — — — — 7 7 7 7 7	1 1 2 1 1 1 1 6 1 2 2 2 4 4 4 1 1 1 6 1 1	Příčná stěna Rámeček kapoty na příčné stěně Plech k přichycení kapoty Kožený pásek do rámečku kapoty Výztužný úhelník příčné stěny Pravá konsola pedálové podlahy Levá konsola pedálové podlahy Sesilovací pásek konsoly pedálové podlahy Zarážka pedálu akcelérátoru Šroub k upevnění zarážky Matka 6 SJ obyčejná Pružná podložka $\varnothing 7 \times 11 \times 2$ Šroub k upevnění konsol k příčné stěně Matka 8 SJ obyčejná Pružná podložka $\varnothing 9 \times 15 \times 3$ Horní díl pedálové podlahy Dolní díl pedálové podlahy Šroub k upevnění pedálové podlahy Krycí plech na horní díl pedálové podlahy Krycí plech na dolní díl pedálové podlahy			
5. BENZÍNOVÁ NÁDRŽKA.							
AN 415 50938 L 1202 A 427 — 50997 M 1463 — A N 68 A N 71 A N 419 A N 420 A N 423 A N 374	83184 83185 83186 83187 83188 83189 83190 83191 83192 83193 83194 83195 83196 83197	7 7 7 7 — 7 7 — 7 7 7 7 7 7	1 1 1 1 1 1 1 1 2 1 2 1 1 1	Plášť benzinové nádržky Nalévací hrdlo Sítko do nalévacího hrdla Víko nalévacího hrdla Kožené těsnění do víka $\varnothing 35 \times 50 \times 2$ Odváděcí hrdlo Kohout k odvádění benzínu Fibrová podložka $\varnothing 14 \times 20 \times 2$ Okno pro držák kabelů Držák kabelů Držák návěstní desky Závěs benzinové nádržky Pravá patka benzinové nádržky Levá patka benzinové nádržky			

Označení předmětu	Objed- nací č.	Obráz na tab. čís.	Počet kusů pro 1 vůz	Pojmenování předmětu a skupiny strojní	Serie	Cena za kus	
						Kč	h
A N 429 A N 430 A N 416 A N 417 A N 418 A N 440	83198 83199 83200 83201 83202 83203	7 7 7 7 7 7	1 1 1 1 2 2	Pravá konsola benzinové nádržky Levá konsola benzinové nádržky Přední čelo benzinové nádržky Zadní čelo benzinové nádržky Výztuha benzinové nádržky Upevňovací pás patky benzinové nádržky			
6. NÁVĚSTNÍ DESKA.							
A N 404 6/33 s — — —	83205 83206 83207 83208 83209	7 — — — —	1 4 4 4 4	Návěstní deska Šroub k upevnění návěstní desky Matka 6 SJ obyčejná Hladká podložka $\varnothing 8 \times 16 \times 2$ Pružná podložka $\varnothing 7 \times 11 \times 2$			
7. OCHRANNÉ PLECHY.							
A N 403 A N 397 — A 1571 A 2538 A O 91 A O 92 A O 93 A O 94	83211 83212 — 83213 83214 83215 83216 83217 83218	7 7 — 7 — 7 7 7 7	1 1 — 1 1 1 1 1 1	Ochranný plech mezi chladič a přední příčku Ochranný plech mezi spodek motoru a přední příčku Příklop otvoru pro roztáčecí kliku Drát k příklopu roztáčecí kliky Ochranný plech za převodovou skříň Pravý čelní plech ochranného plechu Levý čelní plech ochranného plechu Sesilovací pás ochranného plechu			
8. PŘEDNÍ BLATNÍKY.							
M N 337 M N 338 M N 339 M N 340 M N 341 M N 342 M N 343 N 2858 N 2859	83220 83221 83222 83223 83224 83225 83226 83227 83228	8 8 8 8 8 8 8 8 8	1 1 1 1 1 1 2 1 1	Pravý přední blatník Levý přední blatník Pravý přední držák předního blatníku Levý přední držák předního blatníku Výztuha k pravému přednímu držáku Výztuha k levému přednímu držáku Zadní držák předního blatníku Upevňovací plech pravého předního blatníku Upevňovací plech levého předního blatníku			
X. MONTÁŽNÍ ČÁSTI.							
1. MOTOR.							
A 3095 10/37 s — — — — — —	83230 83231 83232 83233 83234 83235 — 83236	2 — — — — — — —	2 8 8 8 8 1 — 1	Podložka pod patku motoru Šroub k upevnění motoru na rám Matka 10 SJ obyčejná Hladká podložka $\varnothing 10 \times 20 \times 2$ Pružná podložka $\varnothing 11 \times 17 \times 3$ Kaučuková hadice k hornímu hrdlu chladiče $\varnothing 45 \times 55 \times 240$ mm Kaučuková hadice k dolnímu hrdlu chladiče $\varnothing 45 \times 55 \times 180$ mm			

Označení předmětu	Objed- nací č.	Obrázek na tab. čís.	Počet kusů pro 1 vůz	Pojmenování předmětu a skupiny strojní	Serie	Cena za kus	
						Kč	h
—	83237	—	4	Spona k hadicím			
A 1651	83238	2	1	Ložisko roztáčecí kliky			
8/22 s	83239	—	2	Šroub k upevnění ložiska roztáčecí kliky			
—	83240	—	2	Matka 8 SJ obyčejná			
—	83241	—	2	Pružná podložka $\varnothing 9 \times 15 \times 3$			
—	83242	2	1	Řemen ventilatoru 26×4 , dl. 820 mm			
—	83243	2	1	Spona řemene ventilatoru			
2. PŘEVODOVÁ SKŘÍŇ.							
8/51 s	83246	—	10	Šroub k upevnění převodové skříně ke klikové komoře			
—	83247	—	10	Matka 8 SJ obyčejná			
—	83248	—	10	Hladká podložka $\varnothing 8,2 \times 16 \times 2$			
—	83249	—	10	Pružná podložka $9 \times 15 \times 3$			
3. ZADNÍ OSA.							
A N 134	83251	8	4	Třmen zadního pera			
—	83252	—	8	Matka 12 SJ obyčejná			
—	83253	—	8	Pružná podložka $\varnothing 13 \times 19 \times 3$			
M 2975	83254	8	2	Podložka zadního pera			
4. PŘEDNÍ OSA.							
A 1659	83256	8	4	Třmen předního pera			
—	83257	—	8	Matka 12 SJ obyčejná			
—	83258	—	8	Pružná podložka $\varnothing 13 \times 19 \times 3$			
M 2977	83259	8	2	Podložka předního pera			
A N 53	83260	8	2	Narážka předního pera			
5. ŘÍZENÍ.							
8/24 s	83262	—	4	Šroub k upevnění tělesa k rámu			
—	83263	—	4	Matka 8 SJ obyčejná			
—	83264	—	4	Pružná podložka $\varnothing 9 \times 15 \times 3$			
8/40 v	83265	—	3	Šroub k upevnění ložiska sloupu řízení k pedálové podlaze			
—	83266	—	3	Matka 8 SJ obyčejná			
A N 422	83267	5	1	Trubka táhla řízení			
M 1773	83268	5	2	Hlava táhla řízení			
M 393	83269	5	2	Přední pánev kulového čepu s dirkou			
M 394	83270	5	2	Zadní pánev kulového čepu, bez dirky			
M 1774	83271	5	2	Regulační šroub			
M 401	83272	5	2	Přítužná matka regulačního šroubu			
—	83273	—	2	Závlačka $\varnothing 3,5 \times 45$			
A 1245	83274	5	2	Víčko maznice regulačního šroubu „Pantof“			
6. PEDÁL AKCELERÁTORU.							
6/30 v	83276	—	4	Šroub k upevnění ložiska hřídele pedálu akcelera- toru k pedálové podlaze			

Označení předmětu	Objed- nací č.	Obrázek na tab. čís.	Počet kusů pro 1 vůz	Pojmenování předmětu a skupiny strojní	Serie	Cena za kus	
						Kč	h
—	83277	—	4	Matka 6 SJ obyčejná			
A N 421	83278	5	1	Táhlo mezi pedál a převod akcelera- toru			
7. PŘEVOD AKCELERÁTORU.							
A 3096	83280	5	1	Táhlo mezi převod akcelera- toru a karburátor			
G 2185	83281	5	1	Hlavička táhla mezi převod akcelera- toru a karburátor			
G 613	83282	5	1	Uzavírací šroub k táhlu			
—	83283	—	1	Závlačka $1,5 \times 20$			
—	83284	—	2	Hladká podložka $\varnothing 6,2 \times 12 \times 15$			
—	83285	—	2	Závlačka $1,5 \times 10$			
8. PŘEVOD RUČNÍ BRZDY.							
M O 126	83287	5	1	Přední táhlo převodu zadní brzdy			
M 1360	83288	5	1	Regulační matka k táhlu			
—	83289	—	1	Matka 10 SJ obyčejná			
10/1815 t	83290	—	2	Zadní táhlo převodu ruční brzdy			
—	83291	—	4	Matka 10 SJ obyčejná			
A N 372	83292	5	1	Vrchní pás vedení táhel brzdy			
A N 373	83293	5	1	Spodní pás vedení táhel brzdy			
8/22 s	83294	—	2	Šroub k spojení pásů			
—	83295	—	2	Matka 8 SJ obyčejná			
—	83296	5	2	Pružná podložka $\varnothing 9 \times 15 \times 3$			
6/10 s	83297	5	1	Šroub k upevnění vedení táhel na kardano- vou troubu			
—	83298	—	1	Pružná podložka $\varnothing 7 \times 11 \times 2$			
9. VÝFUKOVÝ HRNEC.							
8/24 s	83300	—	1	Šroub k upevnění závěsu výfukového hrnce k rámu			
—	83301	—	1	Matka 8 SJ obyčejná			
—	83302	—	1	Pružná podložka $\varnothing 9 \times 15 \times 3$			
A N 446	83303	8	1	Trouba mezi motorem a klapkou topení			
A O 96	83304	8	1	Držák trouby mezi motorem a klapkou topení			
10. CHLADIČ.							
10/26 s	83306	—	4	Šroub k upevnění chladiče			
—	83307	—	4	Matka 10 SJ obyčejná			
—	83308	—	4	Pružná podložka $\varnothing 11 \times 17 \times 3$			
11. KAPOTA.							
A N 425	83310	8	1	Pravý plech pod kapotu			
A N 426	83311	8	1	Levý plech pod kapotu			
A N 427	83312	8	2	Uhelník plechu pod kapotu			
6/15 s	83313	—	8	Šroub k upevnění plechu pod kapotu			
—	83314	—	8	Matka 6 SJ obyčejná			
—	83315	—	8	Pružná podložka $\varnothing 7 \times 11 \times 2$			

Označení předmětu	Objed- nací č.	Obraz na tab. čís.	Počet kusů pro 1 vůz	Pojmenování předmětu a skupiny strojní	Serie	Cena za kus	
						Kč	h
A O 21 5/17 Lkn	83316 83317 83318 83319	— — — —	2 4 4 4	Spona kapoty černá s niklovou rukojetí Šroub k upevnění spony kapoty k rámu Matka \varnothing 5 závit Löw Pružná podložka \varnothing 5.5 \times 9.5 \times 2 mm			
12. PRODLOUŽENÁ KAPOTA.							
6/13 s — — 5/15 Lkn	83321 83322 83323 83324	— — — —	4 4 4 15	Šroub pro držák prodloužené kapoty Matka 6 SJ obyčejná Pružná podložka \varnothing 7 \times 11 \times 2 Šroub k připevnění prodloužené kapoty k příčné stěně			
— —	83325 83326	— —	15 15	Matka \varnothing 5 závit Löw obyčejná Pružná podložka \varnothing 5.5 \times 9.5 \times 2			
13. PŘÍČNÁ STĚNA.							
A N 431 8/20 s — — — — — — — L 1927 M N 235 A N 359	83328 83329 83330 83331 83332 83333 83334 83335 83336 83337 83338	8 — — — — — — — 8 8 8	1 1 1 1 2 1 1 1 2 1 1	Spojovací tyč chladiče a příčné stěny Šroub k upevnění spojovací tyče k chladiči Matka 8 SJ korunková Závlačka \varnothing 2 \times 20 Hladká podložka \varnothing 10 \times 20 \times 2 k spojovací tyči Matka 10 SJ obyčejná Matka 10 SJ korunková Závlačka \varnothing 2 \times 25 Zpružina k spojovací tyči Hák k zachycení kapoty Narážka háku k zachycení kapoty			
14. PEDÁLOVÁ PODLAHA.							
8/18 s — —	83340 83341 83342	— — —	4 4 4	Šroub k upevnění konsol pedálové podlahy k rámu Matka 8 SJ obyčejná Pružná podložka \varnothing 9 \times 15 \times 3			
15. BENZÍNOVÁ NÁDRŽKA							
8/18 s — — — 8/18 s — — — A N 452 60080 60081 —	83344 83345 83346 83347 83348 83349 83350 83351 83352 83353	— — — — — — — — — — —	4 4 4 4 4 4 1 1 1 1 1	Šroub k upevnění benzinové nádržky a patky benzinové nádržky na příčnou stěnu Matka \varnothing 8 SJ obyčejná Pružná podložka \varnothing 9 \times 15 \times 3 Šroub k upevnění konsoly benzinové nádrž- ky na příčnou stěnu Matka 8 SJ obyčejná Pružná podložka \varnothing 9 \times 15 \times 3 Trubka k vedení benzínu od nádržky ke kar- burátoru Konus přípojky Matka přípojky Přípojka trubky na straně karburátoru			

Označení předmětu	Objed- nací č.	Obraz na tab. čís.	Počet kusů pro 1 vůz	Pojmenování předmětu a skupiny strojní	Serie	Cena za kus	
						Kč	h
16. OCHRANNÉ PLECHY.							
5/12 Lkn	83355	—	8	Šroub k upevnění plechu mezi chladič a přední příčku			
—	83356	—	8	Matka Ø 5 závit Löw, obyčejná			
—	83357	—	8	Pružná podložka Ø 5.5 × 9.5 × 2			
6/13 s	83358	—	6	Šroub k upevnění plechu mezi spodek motoru a přední příčku			
—	83359	—	6	Matka 6 SJ obyčejná			
—	83360	—	6	Pružná podložka Ø 7 × 11 × 2			
6/15 s	83361	—	8	Šroub k upevnění ochranného plechu za převodovou skříní			
—	83362	—	8	Matka 6 SJ obyčejná			
—	83363	—	8	Pružná podložka Ø 7 × 11 × 2			
17. PŘEDNÍ BLATNÍKY.							
10/26 s	83365	—	10	Šroub k upevnění držáku blatníku na rám			
—	83366	—	10	Matka 10 SJ obyčejná			
—	83367	—	10	Pružná podložka Ø 11 × 17 × 3			
8/20 s	83368	—	2	Šroub k upevňovacímu plechu předního blatníku			
—	83369	—	2	Matka 8 SJ obyčejná			
—	83370	—	2	Pružná podložka Ø 9 × 15 × 3			
6/15 s	83371	—	8	Šroub k upevnění blatníku k přednímu uhlíčníku stupačky			
—	83372	—	8	Matka 6 SJ obyčejná			
—	83373	—	8	Pružná podložka Ø 7 × 11 × 2			
XI. KAROSERIE.							
1. PŘEDEK KAROSERIE.							
A N 460	83375	9	1	Předeck karoserie s dvířky, střechou, podlahou a sedadlem pro řidiče			
M N 407	83376	9	2	Pevné sklo okna dveří a pravé postranní stěny předku karoserie			
M N 408	83377	9	2	Posuvné sklo okna dveří a pravé postranní stěny předku karoserie			
M N 406	83378	9	—	Rám okna před řidiče			
M N 409	83379	9	2	Sklo okna před řidiče			
L 1903	83380	9	1	Pravá vzpěra sklopného okna			
L 1904	83381	9	1	Levá vzpěra sklopného okna			
2. UKAZATEL SMĚRU JÍZDY.							
P 722	83383	9	1	Ukazatel směru jízdy emailovaný, s rukojetí mosaznou			
3. VALNÍKOVÁ KAROSERIE.							
A N 469	83385	9	1	Dřevěná konstrukce karoserie			

Označení předmětu	Objed- nací č.	Obrázek na tab. čís.	Počet kusů pro 1 vůz	Pojmenování předmětu a skupiny strojní	Serie	Cena za kus	
						Kč	h
4. ÚHELNÍKY A PÁSY.							
A N 104	83387	9	2	Výstužný úhelník přední stěny			
A N 474	83388	9	6	Držák prvního, třetího a pátého příčnicku			
A N 476	83389	9	1	Pravý pás rámu karoserie			
A N 477	83390	9	1	Levý pás rámu karoserie			
5. ZÁVĚSY STĚN.							
A N 103	83392	9	8	Pás závěsu stěn karoserie			
A N 97	83393	9	16	Okno šarnýru závěsu stěn			
A N 111	83394	9	8	Čep šarnýru závěsu stěn			
6. ROHOVÉ ZÁMKY.							
A N 94	83396	9	4	Okno zámku			
A N 95	83397	9	4	Čep zámku			
A N 96	83398	9	4	Klíč zámku			
7. NÁSTAVEC.							
(Pouze na zvláštní objednávku.)							
A N 480	83400	9	1	Dřevěná konstrukce nástavců karoserie (ná- stavce vysoké 350 mm)			
A N 103	83401	9	2	Pás zadní stěny nástavců			
A N 97	83402	9	4	Okno šarnýru závěsu			
A N 111	83403	9	2	Čep šarnýru závěsu zadní stěny nástavců			
A N 94	83404	9	2	Okno rohového zámku			
A N 95	83405	9	2	Čep rohového zámku			
A N 143	83406	9	4	Rohový zámek s ozubem			
A N 96	83407	9	2	Klíč zámku			
8. PLACHTA.							
(Pouze na zvláštní objednávku.)							
A N 479	83409	—	1	Plachta			
A N 465	83410	—	3	Oblouk plachty			
N 1595	83411	—	6	Dolní držák oblouku plachty			
N 1596	83412	—	6	Horní držák oblouku plachty			
9. ZADNÍ BLATNÍKY.							
A N 470	83414	8	4	Zadní blatník			
A N 248	83415	8	4	Výztuha zadního blatníku			
M N 401	83416	8	4	Držák zadního blatníku			

Označení předmětu	Objed- nací č.	Obráz na tab. čís.	Počet kusů pro 1 vůz	Pojmenování předmětu a skupiny strojní	Serie	Cena za kus	
						Kč	h
XII. ELEKTRIKA, VÝBAVA, ZÁSOBNÍ DÍLY A NÁSTROJE.							
1. REFLEKTORY S UPEVNĚNÍM.							
—	83418	9	2	Reflektor Ø 175 dle soupisu na výstroji . . .			
—	83419	9	2	Žárovka do reflektoru s dvojitým vláknem . . .			
A N 360	83420	8	2	Sloupek reflektoru			
8/36 s	83421	—	2	Šroub do chladiče k stažení sloupku			
—	83422	—	2	Matka 8 SJ obyčejná			
—	83423	—	2	Pružná podložka Ø 9×15×3			
2. ZADNÍ ČÍSLOVÁ TABULKA A ZADNÍ LAMPA.							
A N 448	83425	8	1	Zadní číselová tabulka			
A N 124	83426	8	1	Výztužný úhelník zadní číselové tabulky . . .			
6/15 s	83427	—	3	Šroub k upevnění tabulky na výztužný úhelník			
—	83428	—	3	Matka 6 SJ obyčejná			
—	83429	—	3	Pružná podložka Ø 7×11×2			
8/22 s	83430	—	1	Šroub k upevnění výztužného úhelníku na rám			
—	83431	—	1	Matka Ø 8 SJ obyčejná			
—	83432	—	1	Pružná podložka Ø 9×15×3			
—	83433	9	1	Zadní svítidla Bosch JN 4/9 úplná			
—	83434	9	1	Žárovka do zadní svítidly 6 V, 5 W, válcová			
3. OHLEDACÍ REFLEKTOR.							
—	83436	9	1	Ohledací reflektor „Curus“ s navinovačem kabelu NK menší typ			
—	83437	9	1	Žárovka do reflektoru 6 Volt			
A 2616	83438	8	1	Držák ohledacího reflektoru			
8/22 s	83439	—	1	Šroub do držáku reflektoru			
—	83440	—	1	Pružná podložka Ø 9×15×3			
5/35 hk	83441	—	4	Šroub k upevnění držáku na předek karoserie			
—	83442	—	1	Koncovka Bosch Ø 10 do plechu předku karoserie pro kabel k ohledacímu reflektoru			
—	83443	—	1	Držák kovové hadice Bosch RS 7624			
4/6/20 hk	83444	—	1	Šroub k upevnění držáku			
4. BATERIE.							
—	83445	9	1	Baterie „Dinin“ 3 E VJ 5, 6 Volt, 60 amper- hodin			
A 1750	83446	8	2	Šroub k upevnění baterie			
—	83447	—	2	Matka Ø 10 SJ korunová			
—	83448	—	2	Hladká podložka Ø 10×20×2			
—	83449	—	2	Závlačka k šroubu k upevnění baterie Ø 2×25			
—	83450	—	—	Měřicí stříkačka a láhev na destilovanou vodu			

Označení předmětu	Objed- nací č.	Obráz na tab. čís.	Počet kusů pro 1 vůz	Pojmenování předmětu a skupiny strojní	Serie	Cena za kus	
						Kč	h
5. ZAŘAĎOVACÍ SKŘÍNKA, HODINY, RYCHLOMĚR A TABULKA TYPU.							
—	83452	9	1	Zařadovací skříňka Bosch Hs 6 A 3			
—	83453	—	2	Pružná podložka pod hlavu $\varnothing 5,5 \times 9,5 \times 2$			
—	83454	6	1	Hodiny „AT typ R“ nesvítilí			
—	83455	6	1	Rychloměr „AT typ RV“ levotočivý			
—	83456	6	1	Ohebný hřídel k pohonu rychloměru, dl. 1240			
A 3117	83457	8	1	Držák ohebného hřídele			
G 519	83458	—	1	Tabulka typu s firmou			
—	83459	9	1	Pojistková krabice Bosch RS 204 s 2 pojistkami			
6. HOUKAČKA.							
—	83460	9	1	Elektrická houkačka Bosch FG $\frac{1}{16}$ tivoltová, jednohlasná			
8/18	83461	—	2	Šroub k upevnění držáku na příčnou stěnu .			
—	83462	—	2	Matka 8 SJ obyčejná			
—	83463	—	2	Pružná podložka $\varnothing 9 \times 15 \times 3$			
—	83464	9	1	Knoflíkový kontakt elektrické houkačky .			
A 3102	83465	8	1	Držák houkačky na příčnou stěnu			
8/30 s	83466	—	2	Šroub k upevnění houkačky na držák . . .			
—	83467	—	2	Matka 8 SJ obyčejná			
—	83468	—	2	Pružná podložka $\varnothing 9 \times 15 \times 3$			
7. INDUKČNÍ CÍVKA.							
—	83469	9	1	Indukční cívka pro bateriové zapalování 6ti voltová Bosch TA 6 A 1			
—	83470	—	1	Kabel vysokého napětí čís. 1, od indukční cívky k přerušovači průřezu 1,5 mm ² , dl. 800 mm .			
—	83471	—	1	Kabel č. 4 vysokého napětí s gumovou izolací od indukční cívky k přerušovači, průřezu 1,5 mm ² , dl. 850 mm			
A N 451	83472	8	1	Držák indukční cívky			
6/15 s	83473	—	2	Šroub k připevnění indukční cívky na držák			
—	83474	—	2	Pružná podložka $\varnothing 7 \times 11 \times 2$			
6/15 s	83475	—	2	Šroub k upevnění držáku na příčnou stěnu .			
—	83476	—	2	Matka $\varnothing 6$ SJ obyčejná			
—	83477	—	2	Pružná podložka $\varnothing 7 \times 11 \times 2$			
8. SPOUŠTĚČ.							
—	83478	9	1	Spouštěč Bosch BGB 0,4/6 L1 levotočivý, počet zubů pastorku z=7, m=3			
9. KABELY A ISOLAČNÍ TRUBKY KE SVĚTLU A SPOUŠTĚČI.							
A N 130	83480	8	1	Isolační trubka pro kabely k dynamu a re- flektořům			
—	83481	—	2	Měděná koncovka $\varnothing 29$ na isolační trubku			

Označení předmětu	Objed- nací č.	Obráz na tab. čís.	Počet kusů pro 1 vůz	Pojmenování předmětu a skupiny strojní	Serie	Cena za kus	
						Kč	h
M 2072	83482	8	2	Držák isolační trubky			
A N 132	83483	8	1	Isolační trubka pro kabel k levému reflektoru			
—	83484	—	2	Měděná koncovka $\varnothing 21$ na isolační trubku			
M 2080	83485	8	2	Držák isolační trubky			
A N 471	83486	8	2	Isolační trubka pro kabely ke skřínce na příčné stěně			
—	83487	—	4	Měděná koncovka $\varnothing 29$ na isolační trubku			
A N 472	83488	8	2	Držák isolačních trubek na příčné stěně . .			
—	83489	—	1	Kabel č. 30 od baterie ke spouštěči, průřez 16 mm ² , dl. 2350 mm, uložený v lakované bougie trubce			
N 2867	83490	8	2	Držák kabelu č. 30 na převodové skříni . .			
—	83491	—	1	Kabel č. 31 od baterie ke kovové hmotě prů- řezu 16 mm ² , dl. 350 mm, uložený v lakované bougie trubce			
A 2967	83492	8	1	Svorka kabelu na zadní závěs prkna pod baterii			
—	83493	—	1	Kabel č. 30 od baterie k zařadovací skřínce, průřez 6 mm ² , dl. 2300 mm			
—	83494	—	1	Kabel č. 50 od zařadovací skříňky ke spouštěči, průř. 6 mm ² , dl. 1000 mm			
—	83495	—	1	Kabel č. 15 od zařadovací skříňky k indukční cívce, průř. 2,5 mm ² , dl. 800 mm			
—	83496	—	1	Kabel č. 51 od dynamu k zařadovací skřínce průřez 6 mm ² , dl. 2000 mm			
—	83497	—	1	Kabel č. 61 od dynamu ke kontrolní lampičce, průřez 1,5 mm ² , dl. 2000 mm			
—	83498	—	2	Kabel č. 56 a 57 k pravému reflektoru, průřez 2 \times 2,5 mm ² , dl. 2200 mm			
A N 473	83499	8	4	Držák kabelu č. 58 na pravém podélníku rámu			
—	83500	—	2	Kabel č. 56 a 57 k levému reflektoru, průřez 2 \times 2,5 mm ² , dl. 3010 mm			
—	83501	—	1	Kovová hadice na kabel č. 58 k zadní lampě vnější $\varnothing 10$ mm ² , dl. 350 mm			
—	83502	—	1	Kabel č. 54 od zařadovací skříňky k houkačce, průřez 1,5 mm ² , dl. 900 mm			
—	83503	—	1	Kabel od tlačítka ke hmotě, průřez 1,5 mm, dl. 700 mm			
N 1419	83504	8	2	Držák k přichycení isolační trubky			
A O 107	83505	8	1	Isolační trubka k převodové skříni pro kabel č. 30 a 58			
—	83506	—	2	Měděná koncovka $\varnothing 29$ na isolační trubku			
A N 472	83507	8	1	Držák k upevnění isolační trubky na rám . .			
—	83508	—	1	Kabel č. 58 od zařadovací skříňky k zadní svítilně, průřez 2,5 mm ² , dl. 5300 mm . .			
A 3101	83509	—	6	Značka kabelu č. 15, 30, 50, 51, 56, 58 . . .			
A 3115	83510	—	1	Svorka kabelu ke kovové hmotě			
10. ZÁSObNÍ KOLO S DRŽÁKEM.							
A N 449	83512	8	1	Držák zásobních kol			
M N 387	83513	8	2	Patka držáku zásobního kola			
12/80 v	83514	—	2	Šroub k připevnění patek k předku karoserie			
—	83515	—	2	Matka $\varnothing 12$ SJ obyčejná			

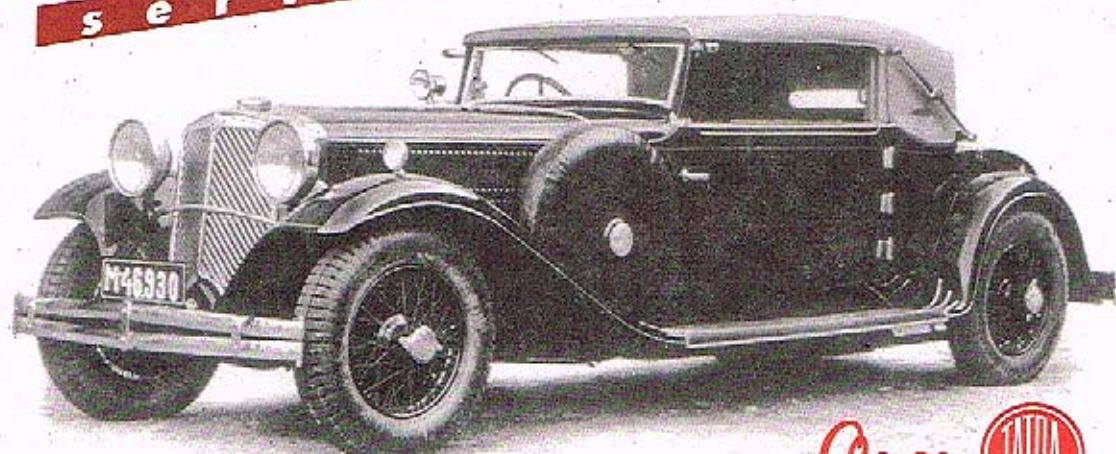
Označení předmětu	Objed- nací č.	Obrázek na tab. čís.	Počet kusů pro 1 vůz	Pojmenování předmětu a skupiny strojní	Serie	Cena za kus	
						Kč	h
A N 246	83516	8	1	Šroub k držáku zásobních kol			
—	83517	—	1	Matka 18 SJ obyčejná k vnitřnímu konci šroubu			
A N 88	83518	8	2	Opěrný plech zásobního kola			
A 2498	83519	8	1	Matka držáku zásobních kol			
—	83520	6	1	Snímací kolo pro pneumatiky $\varnothing 32'' \times 6.2''$			
—	83521	6	1	„Straight Side“			
—	83522	6	1	Duše $\varnothing 32'' \times 6.2''$ s ventilkem „Straight Side“			
—	83522	6	1	Plášť gumový $\varnothing 32'' \times 6.2''$ „Straight Side“ šestiplátnový			
Při dodání 2 zásobních kol platí:							
M N 291	83524	8	1	Šroub do držáku zásobních kol			
A N 450	83525	8	1	Rozpěrací vložka zásobních kol			
M N 388	83526	8	1	Plech pod zásobní kolo			
8/20 s	83527	—	4	Šroub k upevnění plechu na pravou stupačku			
—	83528	—	4	Matka 8 SJ obyčejná			
—	83529	—	4	Pružná podložka $\varnothing 9 \times 15 \times 3$			
11. ROZTÁČECÍ KLIKA.							
A 1784	83531	2	1	Roztáčecí klika			
A 3111	83532	2	1	Hřídel roztáčecí kliky			
—	83533	—	1	Roznýtovaný kolík $\varnothing 8 \times 50$ k spojení kliky s hřídelem			
A 1772	83534	2	1	Obložení rukojeti kliky			
—	83535	2	1	Hladká podložka $\varnothing 12 \times 24 \times 2.5$			
12. ZÁSObNÍ DÍLY.							
A N 302	83537	2	1	Ventil			
A 3399	83538	2	1	Zpružina ventilu			
—	83539	—	1	Dyza karburátoru Zenith $\varnothing 26$ à grande di- fusion, seřízena na lehký benzín 0.720 . .			
—	83540	—	1	Kompensátor karburátoru Zenith $\varnothing 26$ à gran- de diffusion, seřízený na lehký benzín 0.720			
—	83541	—	1	Svíčka zapalovací s dlouhým krčkem „Jiskra“			
C 56	83542	1	1	Těsnění k výfukové troubě			
—	83543	—	1	Skříňka zásobních žárovek, obsahující: 2 po- jistky, 1 žárovku do reflektoru s dvojitým vlákem 6 V, 25/20 W, 1 žárovku válcovou do číslkové lampy 6 V, 5 W			
—	83544	—	2	Pojistka krátká 40 amp.			
—	83545	—	1	Řemen ventilátoru 26×4 , dl. 820			
—	83546	—	1	Spona k řemenu			
A 1333	83547	8	1	Krytá matka šroubu ke kolu s pravým závitem			
A 2779	83548	8	1	Krytá matka šroubu ke kolu s levým závitem			
—	83549	—	4	Různé šrouby a sice po 1 kuse: 6/17 s, 8/22 kz, 8/22 s, 10/26 s			
—	83550	—	8	Různé korunové matky a sice po 2 kusech: $\varnothing 6, 8, 10, 12$			
—	83551	—	4	Různé hladké podložky a to po 1 kuse: $\varnothing 6,$ 8, 10, 12			

Označení předmětu	Objed- nací č.	Obrázek na tab. čís.	Počet kusů pro 1 vůz	Pojmenování předmětu a skupiny strojní	Serie	Cena za kus	
						Kč	h
—	83552	—	8	Různých pružných podložek a to po 2 kusech: $\varnothing 6, 8, 10, 12$			
—	83553	—	8	Různých závlaček a to po 2 kusech: $\varnothing 1.5 \times 15,$ $\varnothing 2 \times 20, \varnothing 2 \times 25, \varnothing 2.5 \times 25$			
—	83554	—	2 m	Železný drát $\varnothing 1$ mm			
—	83555	—	2 m	Železný drát $\varnothing 1.5$ mm			
—	83556	—	2 m	Černá isolační tkanice			
13. KLÍČE.							
—	83558	—	1	Ploché klíč dvojité $\# 10 \times 14$			
—	83559	—	1	Ploché klíč dvojité $\# 17 \times 20$			
—	83560	—	1	Trubkový klíč vnitřní $\# 10$, dl. 120 mm . .			
—	83561	—	1	Trubkový klíč vnitřní $\# 14$, dl. 120 mm . .			
—	83562	—	1	Trubkový klíč vnitřní $\# 17$, dl. 120 mm . .			
—	83563	—	1	Trubkový klíč vnitřní $\# 20$, dl. 120 mm . .			
—	83564	—	1	Trubkový klíč k matkám čepu kol vnitřní $\# 32$, dl. 120 mm			
—	83565	6	1	Tyčka k trubkovým hříčům $\varnothing 12$, dl. 200 mm			
—	83566	—	1	Tyčka k trubkovým hříčům $\varnothing 7$, dl. 200 mm			
—	83567	—	1	Menší univerzální klíč otevíření 30 mm . . .			
—	83568	—	1	Větší univerzální klíč otevíření 50 mm . . .			
—	83569	—	1	Klíč ke karburátoru			
—	83570	—	1	Kolovrátek k matkám kol Michelin			
A 1783	83571	8	1	Klíč k nárazníkům ventilů			
G 1385	83572	8	1	Klíč k víčkům a stahovacím matkám nábojů kol			
A N 192	83573	8	1	Klíč k regulování šroubu segmentu řízení .			
—	83574	6	1	Trubkový klíč k svíčkám vnitřní $\# 26$, dl. 120 mm			
14. NÁRADÍ A NÁSTROJE.							
K 1452	83576	8	1	Nálevka na benzín			
K 566	83577	8	1	Nálevka na olej			
—	83578	—	1	Stříkací konvička na benzín			
—	83579	—	1	Konvička na olej			
—	83580	—	1	Tlaková maznice s ohebnou hadicí a bajone- tovou přípojkou „Pantof“			
—	83581	—	1	Zdvihák vozu na 1800 kg			
—	83582	—	2	Páka pro montáž pneumatik			
—	83583	—	1	Hustilka $\varnothing 35$			
—	83584	—	1	Manometr Michelin „Flora“ s krabičkou . . .			
—	83585	—	1	Ocelové kladivo váhy as 400 g			
—	83586	—	1	Ploché sekáč			
—	83587	—	1	Šroubovák			
—	83588	—	1	Kulatý pilník $\varnothing 3/8''$ délka seku 200 . . .			
—	83589	—	1	Půlkulatý pilník šířky $\varnothing 25$, délka seku 200			
—	83590	—	1	Kombinované kleště			
—	83591	—	1	Kleště na zpružiny ventilů			
—	83592	—	1	Průbojník $\varnothing 2$, dl. 120			
M 620	83593	8	1	Matka k stahování náboje kola			
M 621	83594	8	1	Šroub do matky k stahování náboje kola . .			

Označení předmětu	Objed- nací č.	Obráz. na tab. čís.	Počet kusů pro 1 vůz	Pojmenování předmětu a skupiny strojní	Serie	Cena za kus	
						Kč	h
—	83595	—	1	Ceník náhradních dílů			
—	83596	—	1	Popis obsluhy vozu			
—	83597	—	1	Taška na nářadí (menší)			
—	83598	—	1	Plišek k stavění vůle u rozvodového hřídele			
—	83599	—	1	Taška na certifikát, stvrzenku o zaplacení daně, vůdčí list a podobné			

Veteran
service

Aktuální nabídka
www.veteranservice.cz



Výroba dobového příslušenství, profilových těsnění na historická vozidla
a náhradních dílů na vozy Aero a Tatra