

ČESKOMORAVSKÁ KOLBEN DANĚK

akciová společnost

PRAHA X., KARLOVA UL.

AUTOMOBILNÍ ODDĚLENÍ

Hlavní tovární sklady:

PRAHA X., Karlova ul.

Tel. meziměstské 25941-5

Tel. pražské 25351-5, 32051-5

ADRESA TELEGRAMŮ: „Čekadecent Praha“

POŠTOVNÍ SPOŘITELNA čís. 16033

NÁKLADY: Praha, Masarykovo nádraží

POŠTOVNÍ ZÁSILKY: Praha X.

Filiální tovární sklady:

Brno,

Bratislava,

Mor. Ostrava,

Na Špitálce č. 23. Tel. 11889-90

Mlýnské Nivy 21. Tel. 2699

Revoluční tř. Jáma Šalamouna
Tel. 3434

Uherské Hradiště,

Palackého nám. 487. Tel. 160.

Kromě v uvedených skladech náhradních dílů obdržíte veškeré potřebné součástky u všech našich zástupců.



S E Z N A M

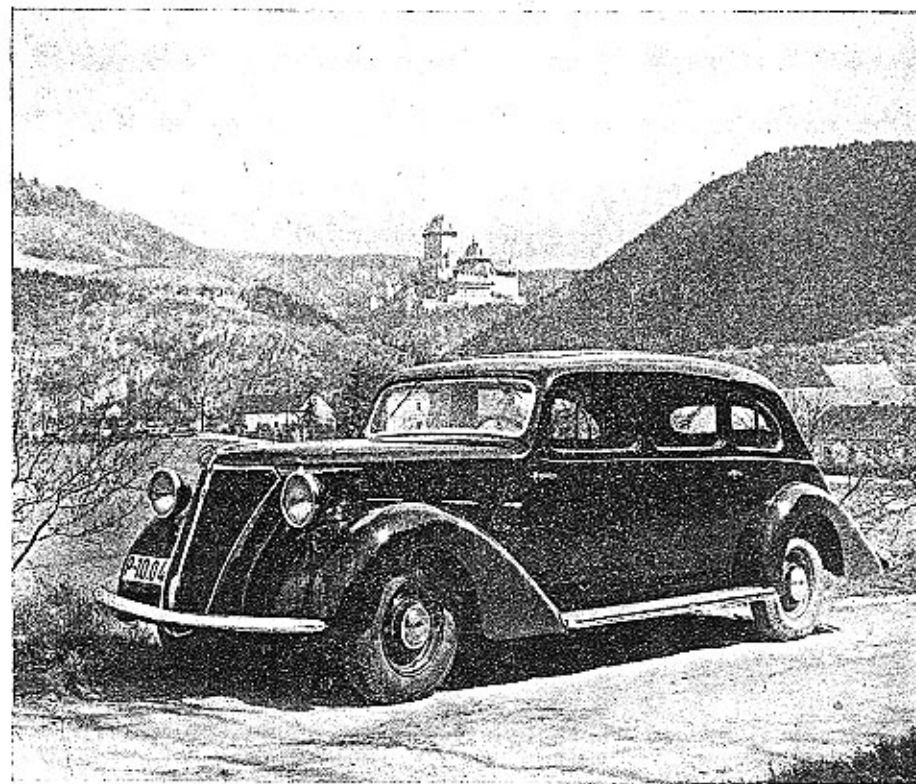
náhradních dílů osobního automobilu

»Praga« typ »Golden«

Výrobní čísla: 2. serie: 49931 - 49990, 3. serie: 52431-52490.

2. a 3. serie

1939



VÁŽENÝM MAJITELŮM VOZU »PRAGA«.

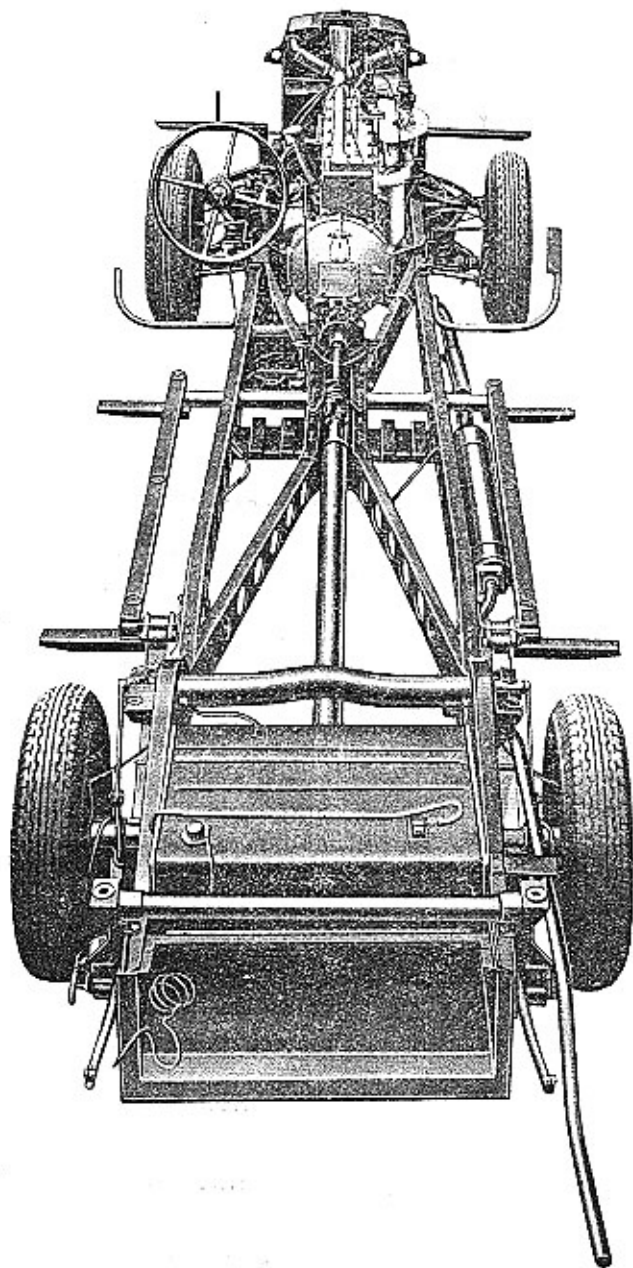
Koupí vozu naší provenience projevíli jste nám velikou **důvěru**, které si velmi vážíme, a kterou chceme si za každých okolností i do budoucna **udržeti**, neboť náš úkol nepovažujeme za skončený tím, že podařilo se nám vůz prodati a Vás zařaditi do seznamu majitelů vozů naší značky.

Záleží nám velice na tom, abyste s vozem Praga byli vždy spokojeni a víme také velmi dobře, že **Vaše spokojenost** je závislá na dobrém a levném provozu Vašeho automobilu, a že jedině **nízké udržovací výlohy** mohou nám zaručiti Vaši další přiznání.

Jsme si plně vědomi toho, že **levná cena** náhradních dílů zlevňuje provoz automobilu a proto **naše kalkulace** jsou řízeny vždy zásadou, aby **nízké ceny** našich originálních součástí **zlevnily** provoz automobilů naší značky.

Součástky vyrábíme pouze z **kvalitního materiálu** na těchž strojích a týmiž dělníky, jako byly vyrobeny součástky původní a je tedy samozřejmé, že jen koupí **originálních náhradních dílů** může Vám být zaručen **bezvadný chod** Vašeho automobilu.

Naše originální náhradní díly zaručují Vám **jakost, bezpečnost, spolehlivost a úspornost.**



UPOZORNĚNÍ!

TELEGRAFICKÝ KLÍČ.

Objednávky se určují počtem žádaných dílů a označení podle prvního sloupce tohoto seznamu. **Vždy budiž udáno výrobní číslo vozu.** (Číslo je vyraženo na patce motorové skříně.)

Způsob zásilky se nám předepíše při telegrafických objednávkách použitím těchto zkratk:

Pax	značí	Zašlete poštou!
Plus	„	Zašlete poštou express!
Pedel	„	Zašlete jako zboží nákladní
Perfekt	„	Zašlete jako zavazadlo!
Prinzip	„	Zašlete jako rychlozboží!

Příklad: Chceme-li tudíž objednat k vozu výrobní číslo 45.950 dva ssací ventily, poštou express, telegrafujeme:

„Čekadecent Praha“

k vozu 49.950 Plus dva 06—6805 — N. N.

Potvrzení telegramu dopisem je velmi žádoucí. Žádáme, aby počet dílů byl vždy udán slovy. Ceny se rozumějí za 1 kus mimo 3% daň z obrátu, bez obalu a dopravních výloh v naší továrně. Rozměry v mm.

Ve druhém sloupci seznamu je téměř u každého předmětu uvedena tažulka, na které je dotýčný díl zobrazen.

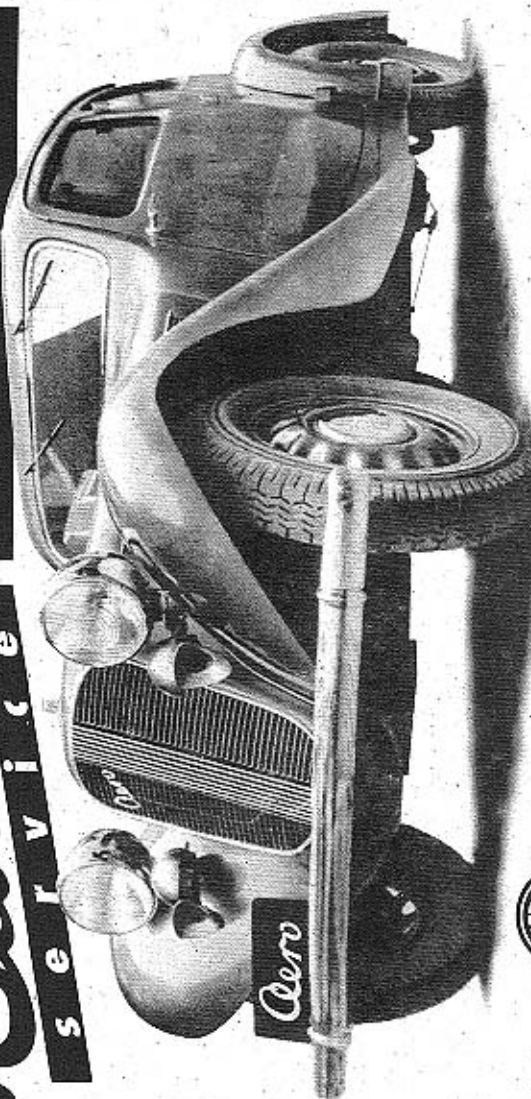
„PRAGA“

Českomoravská-Kolben-Daněk,
akciová společnost,
P r a h a.

Peteran

se r v i c e

Aktuální nabídka
www.veteranservice.cz



Výroba dobového příslušenství, profilových těsnění
na historická vozidla a náhradních dílů na vozy Aero a Tatra



OBSAH:

Číslo

Skupina

Strana

I. MOTOR.

1. Válec se zavrtanými šrouby a vedením ventilů	1
2. Hlava válců se šrouby a vložkami	1
3. Těsnění pod hlavu válců, pod válce a svíčka	1
4. Víko komory ventilových pružin	1
5. Postranní víko válců	2
6. Ventily s pružinami	2
7. Vedení zdvihátek ventilů s upevněním	2
8. Zdvihátka ventilů	2
9. Ssací a výfukové potrubí	2
10. Vodní potrubí	3
11. Karburátor	3
12. Čistič vzduchu s tlumičem srání	3
13. Miska karburátoru	3
14. Ochranný plech benzinové pumpy	4
15. Svršek klikové komory se šrouby atd.	4
16. Spodek klikové komory	5
17. Víko komory setrvačnicku a zadní ucpávka klik. hřídele	6
18. Čelní stěna motoru	6
19. Čelo klikové komory	6
19a. Filtrační plech spodku klikové komory	6
20. Vložené šrouby a zátky	6
21. Těsnění, ucpávky ve svršku	6
22. Klikový hřídel se setrvačnickem	7
23. Ojnice	7
24. Píst s kroužky a čepem	7
25. Rozvodový hřídel s nábojem řetězového kola	8
26. Řetězové kolo klikového a rozvodového hřídele	8
27. Dolní řemenička ventilátoru s ozubcem roztáčecí kliky	8
28. Tlumič výchvěv klikového hřídele	8
29. Dynamo s řemeničkou	8
30. Uložení dynama a napínací vzpěra řemene dynama	8
31. Komora olejové pumpy s víkem a těsněním	9
32. Kolečka k pohonu olejové pumpy s hřídelem	9
33. Ozubená kola olejové pumpy	9
33a. Paralelní filtr oleje (od 2. části 2. série)	9
34. Pojišťovací ventilek olejové pumpy	9
35. Komora vodní pumpy	10
36. Víko komory vodní pumpy s ložiskem	10
37. Lopatkové kolečko s hřídelem a kuličkovým ložiskem	10
37a. Komora mecanostatu s rozdělovacím víkem	10
38. Ventilátor s řemenicí a řemenem	10
39. Nalévací hrdlo a víko nalévacího hrdla	11
40. Ukazatel hladiny oleje	11
41. Benzinová pumpa	11
42. Benzinové potrubí s přípojkami benzinové pumpy	11
43. Přerušovač s nastavcem a hřídelem	11
44. Pojištění rozdělovače	11
45. Převod karburátoru	12
46. Reakční rameno motoru	12
47. Upevnění spouštěče	12

II. SPOJKA.

1. Deska spojky s nábojem, obložením atd.	12
2. Tlačítko spojky	12
3. Stavěcí šroub tlačítka	12
4. Páka převodu spojky	12

Číslo	Skupina	Strana
5. Talíř a miský pružin		13
6. Kuličkové ložisko spojky s příslušenstvím		13

III. PŘEVODOVÁ SKŘÍŇ A RUČNÍ PÁKY. (Pro 2. serii.)

1. Komora se šrouby	12
2. Víka komory spojky a převodové skříně	14
3. Vložené šrouby	14
4. Zátky	14
5. Těsnění komory a vík	14
6. Ucpávky	14
7. Kulisa ruční páky	14
8. Přední hřídel	15
9. Kuličkové ložisko předního hřídele	15
10. Drážkovaný hřídel	15
11. Vložený hřídel za převodovou skříní	15
12. Ozubená kola drážkovaného hřídele	15
13. Synchronizační spojka	15
14. Kuličkové ložisko drážkovaného hřídele	15
15. Kolečko k pohonu rychloměru	15
16. Vložka kolečka k pohonu rychloměru	16
17. Unášec kloubu za převodovou skříní	16
18. Převodová kola s čepem	16
19. Kolo zpětného chodu s čepem	16
20. Zasouvací vidle	16
21. Tyčky zasouvacích vidlí a unášče	16
22. Pojistovací západka zasouvacích tyčí	16
23. Ruční páka zasouvací s knoflíkem	17
24. Uložení ruční páky zasouvací	17
25. Vysouvací páka spojky	17
26. Ložisko hřídele páky převodu spojky	17

III. PŘEVODOVÁ SKŘÍŇ A RUČNÍ PÁKY. (Pro 3. serii.)

1. Komora spojky	17
2. Komora převodové skříně se zavrtanými šrouby	17
3. Přední víko komory převodové skříně	18
4. Zadní víko komory převodové skříně	18
5. Horní víko komory převodové skříně	18
6. Vložené šrouby komory	18
7. Zátky	18
8. Těsnění komory a vík	18
9. Ucpávk. komory převodové skříně	19
10. Kulisa ruční páky zasouvací	19
11. Hřídel spojky	19
12. Velké hnací kolo na hřídeli spojky	19
13. Kuličková ložiska velkého hnacího kola na hřídeli spojky	19
14. Synchronizační spojka rychloběhu	19
15. Malé hnací kolo	19
16. Kuličková ložiska malého hnacího kola	20
17. Drážkovaný hřídel	20
18. Ozubená kola drážkovaného hřídele	20
19. Synchronizační spojka 2. a 3. rychlosti	20
20. Kuličkové ložisko drážkovaného hřídele	20
21. Kolečko k pohonu rychloměru	20
22. Vložka hnacího kolečka k pohonu rychloměru	20
23. Rozpěrací trubka ložisek na drážkovaném hřídeli	20
24. Víčko za převodovou skříní s unáščem	21

Číslo	Skupina	Strana
25. Ucpávka víčka za převodovou skříní		21
26. Předlohy hřídel s kuličkovými ložisky		21
27. Převodová kola s kuličkovým ložiskem		21
28. Kolo zpětného chodu		21
29. Zasouvací vidle		21
30. Tyčky zasouvacích vidlí		21
31. Pojistění zasouvacích tyčí		22
32. Ruční páka zasouvací		22
33. Ruční zasouvací páka rychloběhu		22
34. Uložení ručních pák zasouvacích		22
35. Vysouvací páka spojky		22
36. Ložisko hřídele páky převodu spojky		22

IV. ZADNÍ OSA.

1. Kardanový hřídel	22
2. Most zadní osy	23
3. Přední víko mostu zadní osy s víčkem a šrouby	23
4. Vložené šrouby, matky a maznice	23
5. Pojistovací matka kužel. ložiska zadní osy	23
6. Zadní víko mostu zadní nápravy se šrouby	23
7. Těsnění a ucpávky mostu a víka	23
8. Pouzdro diferenciálu s třecími vložkami	24
9. Kola diferenciálu s čepem	24
10. Ložiska pouzdra diferenciálu	24
11. Kuželová kola	24
12. Ložiska a rozpěrná trubka kužel. pastorku	24
13. Pouzdro ložiska kužel. pastorku	24
14. Regulační podložky pouzdra	24
15. Ucpávka pouzdra kužel. pastorku	24
16. Unášec pastorku s odstřik. plechem	25
17. Držák čelisti brzd	25
18. Čelisti zadní brzdy	25
19. Páky čelisti zadní brzdy	25
20. Ohébná bowdenová hadice s držákem	26
21. Hřídel zadní brzdy	26
22. Hydraulický brzdový válec se šrouby	26
23. Víko příruby mastu se šrouby	26
24. Ucpávka a těsnění víka příruby	26
25. Hřídele zadních kol	27
26. Náboj zadního kola s matkou a víčkem	27
27. Kuličkové ložisko náboje zadního kola	27
28. Buben brzdy	27
29. Šrouby a matky kol	27
30. Kola a pneumatiky	28
31. Kryt náboje kola	28

V. PŘEDNÍ KOLA, OTOČNÉ ČEPY ATD.

1. Otočné čepy	28
2. Držák čelisti brzd	28
3. Kulový čep výkyv. ramene s pávnemi a pouzdem	28
4. Regulační příložky pouzdra kulové pávne	29
5. Sběrací plech a šrouby k upevnění držáku čelisti brzd	29
6. Čelist brzd s obložením	29
7. Hydraulický brzdový válec se šrouby	29
8. Náboj předního kola s víčkem	29
9. Buben brzdy se šrouby	29
10. Kuželková ložiska předních kol	30

Číslo	Skupina	Strana
11. Ucpávka náboje předního kola		30
12. Šrouby a matky kol		30
13. Kola a pneumatiky		30
14. Páky otočných čepů		30
15. Dolní výkyvné rameno s držákem a opěrou pera		30
16. Spojovací tyč a táhlo řízení		31
17. Tlumiče a horní výkyvné rameno		31
18. Kulový čep páky tlumiče s uložením		33
19. Kryt náboje kola		34

VI. ŘÍZENÍ.

1. Skříň řízení s vložkou	34
2. Vnější opěrná trubka řízení s vložkou	34
3. Utěsnění opěrné trubky řízení	34
4. Vika skříně řízení	34
5. Příslušenství vik a skříně	34
6. Ložiska skříně řízení	34
7. Hřídel se šroubovým segmentem	35
8. Zadní páka řízení s kulovým čepem	35
9. Hřídel ručního kola řízení se šroubem	35
10. Ložiska šroubu řízení	35
11. Ruční kolo řízení s vložkou	35
12. Zarážka páčky ukazatele směru	35
13. Zarážka segmentu ukazatele směru	35
14. Miska segmentu s příslušenstvím	36
15. Trubka páčky vypínače světla	36
16. Zapínací skříňka světla a ukazatele směru	36

VII. PEDÁLY, RUČNÍ PÁKA BRZDY ATD.

1. Pedál akceleratoru	36
2. Trubka ložiska pedálu s nástavcem přípojky	37
3. Hřídel pedálu spojky s kloubem	37
4. Pedál spojky	37
5. Převod spojky	37
6. Pedál brzdy s vahačkou a pákami	37
7. Hlavní brzdové válce	38
8. Čep ruční páky brzdy	38
9. Ruční páka brzdy	38
10. Ozubený segment ruční páky brzdy	38
11. Převod ruční brzdy	38
12. Regulace převodu ruční brzdy	39
13. Čepy pák vloženého převodu zadní ruční brzdy (2. serie)	39
14. Páky vloženého převodu ruční brzdy	39
15. Převod zadní brzdy (3. serie)	39
16. Čepy pák vloženého převodu zadní brzdy (3. serie)	40
17. Páky vloženého převodu zadní brzdy (3. serie)	40

VIII. RÁM, ZADNÍ PERA S DRŽÁKY ATD.

1. Podélníky a příčky rámu	40
2. Zadní držáky zadních per s výstužnou troubou	40
3. Zadní pero	40
4. Závěsy a čepy per	40
5. Výfukový hrnec	41
6. Potrubí výfukového hrnce	41
7. Závěsy výfukového hrnce a trub	41
8. Držáky zadního nárazníku	41
9. Zadní držák předního pera	41

Číslo	Skupina	Strana
IX. CHLADIČ, KAPOTA, PŘÍČNÁ STĚNA ATD.		
1. Plášť chladiče a chladič blok		41
2. Příslušenství chladiče		42
3. Snímatelný kryt chladiče		42
4. Mříž krytu chladiče		42
5. Emblem se lvíčkem		42
6. Kryt otvoru roztažecí klíky		42
7. Kapota		42
8. Příslušenství kapoty		42
9. Příčná stěna a pedálová podlaha		43
10. Návěštní deska		43
11. Benzinová nádržka		43
12. Příslušenství benzinové nádržky		43
13. Přední blatníky		44
14. Plechy pod kapotou a krycí plechy		44
15. Stupačky		44
16. Lišty stupaček		44
17. Ochranné plechy		44

X. MONTÁŽNÍ ČÁSTI.

1. Motor	45
2. Převodová skříň	45
3. Zadní osa	45
4. Zadní tlumiče	45
5. Táhla tlumiče a tyč stabilisérů	48
6. Přední pera a výkyvná ramena	48
7. Přední třecí tlumič	48
8. Řízení	48
9. Převod řízení	49
10. Převod akceleratoru	49
11. Pedál spojky	49
12. Pedál brzdy	49
13. Táhlo spojení pedálu brzdy s převodem ruční páky brzdy	50
14. Převod ruční brzdy	50
15. Táhla brzdy zadních kol	50
15a. Táhla a nastavky lanka	51
16. Součásti tlakové brzdy	51
17. Výfuková trouba za motorem	52
18. Chladič	52
19. Snímatelný kryt chladiče	52
20. Tabulka typu s firmou	53
21. Vedení oleje k manometru	53
22. Benzinová nádržka	53
23. Potrubí benzinové nádržky	53
24. Ochranné plechy	53
25. Skříň druhého zásobního kola	54
26. Přední blatníky	54
27. Pumpa centrálního mazání	54
28. Součásti centrálního mazání	54
29. Potrubí centrálního mazání s upevněním	55
30. Mazání vysouvacího kroužku spojky	56
31. Ruční regulace zážehu	56
32. Regulace spouštěcího zařízení karburátoru	56

XI. ELEKTRIKA, PŘÍSTROJE ATD.

1. Reflektory	56
2. Baterie se svorkami a upevněním	56
3. Zafazovací skříňka	56
4. Tlačítko spouštěče	57

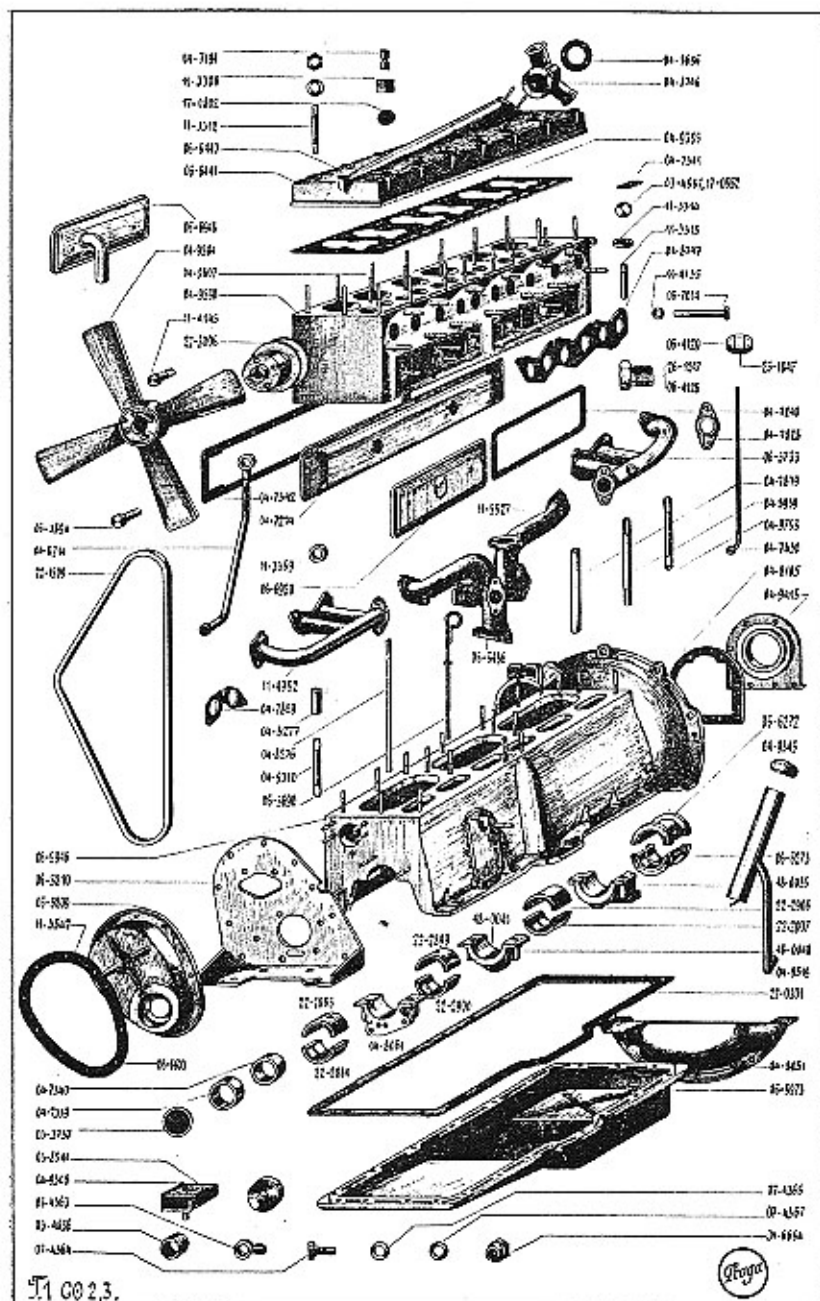
Číslo	Skupina	Strana
5. Kontrolní lampička elektrického zařízení		57
6. Zásuvka ruční lampy		57
7. Kontrolní lampička tlaku oleje		57
8. Sdružený rychloměr		57
9. Ohebný hřídel k pohonu rychloměru		57
10. Pojistková krabice		57
11. Indukční cívka		57
12. Spouštěč		57
13. Elektrická houkačka		58
14. Kabely		58
15. Roztáčecí klika		60
16. Zásobní kola a pneu		60
17. Kryt náboje kola		60
18. Zásobní díly		60
19. Klíče		60
20. Nářadí a nástroje		61
21. Tiskoviny dodávané s vozem		61

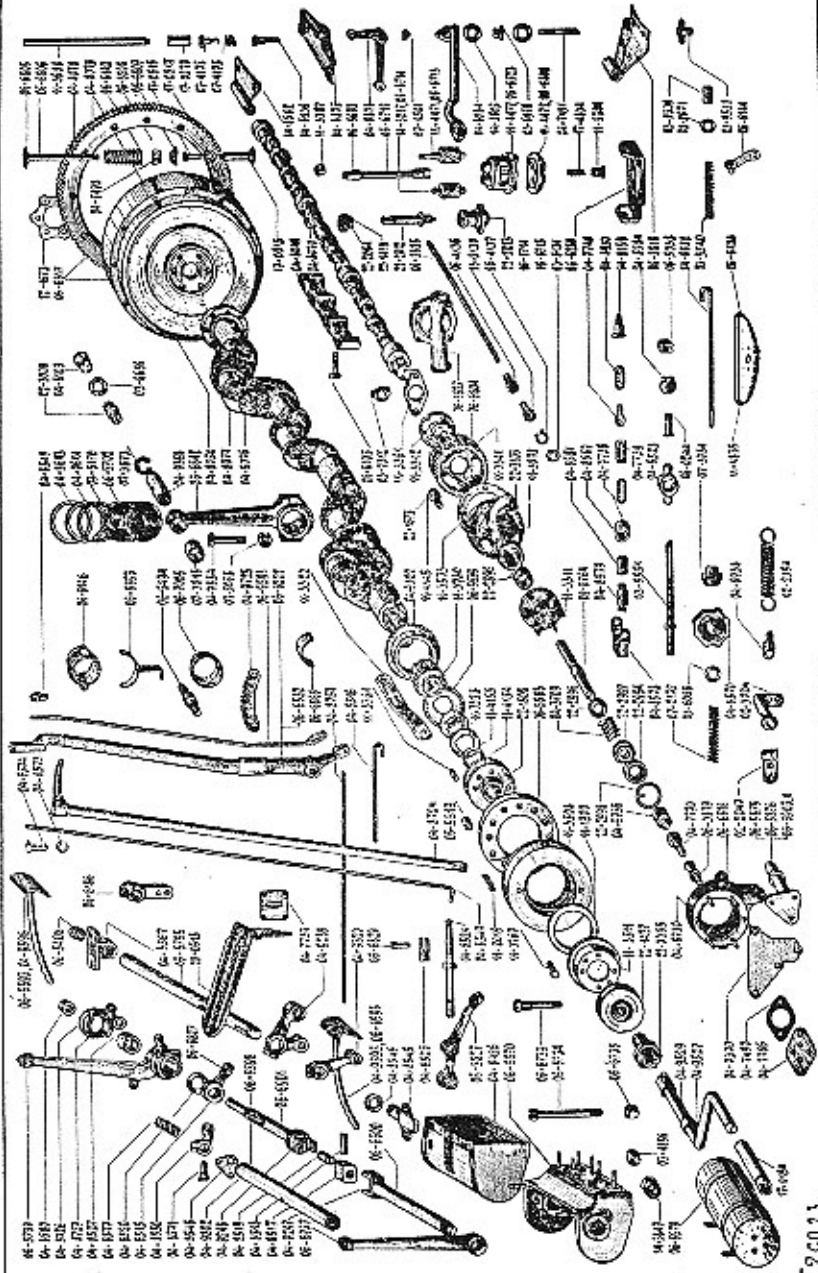
XII. VÝBAVA.

1. Přední nárazník	62
2. Zadní nárazník	62
3. Ukazatel směru	63
4. Štítek na karoserii	63
5. Utěrač okna	63
6. Elektrický zapalovač	63
7. Stropní lampa	63
8. Vypínač stropní lampy	63
9. Zrcátko	63
10. Clona proti slunci	63
11. Popelníček s upevněním	63
12. Věšák na šaty	63
13. Pletená držadla a šňůra na mezistěnu	64
14. Nožní opěry	64
15. Zácloňky	64
16. Síťka na noviny	64
17. Gumový koberec podlahy před řidičem	64
18. Držák zásobního kola	64
19. Obtisk „Praga“ na zadní blatník	64

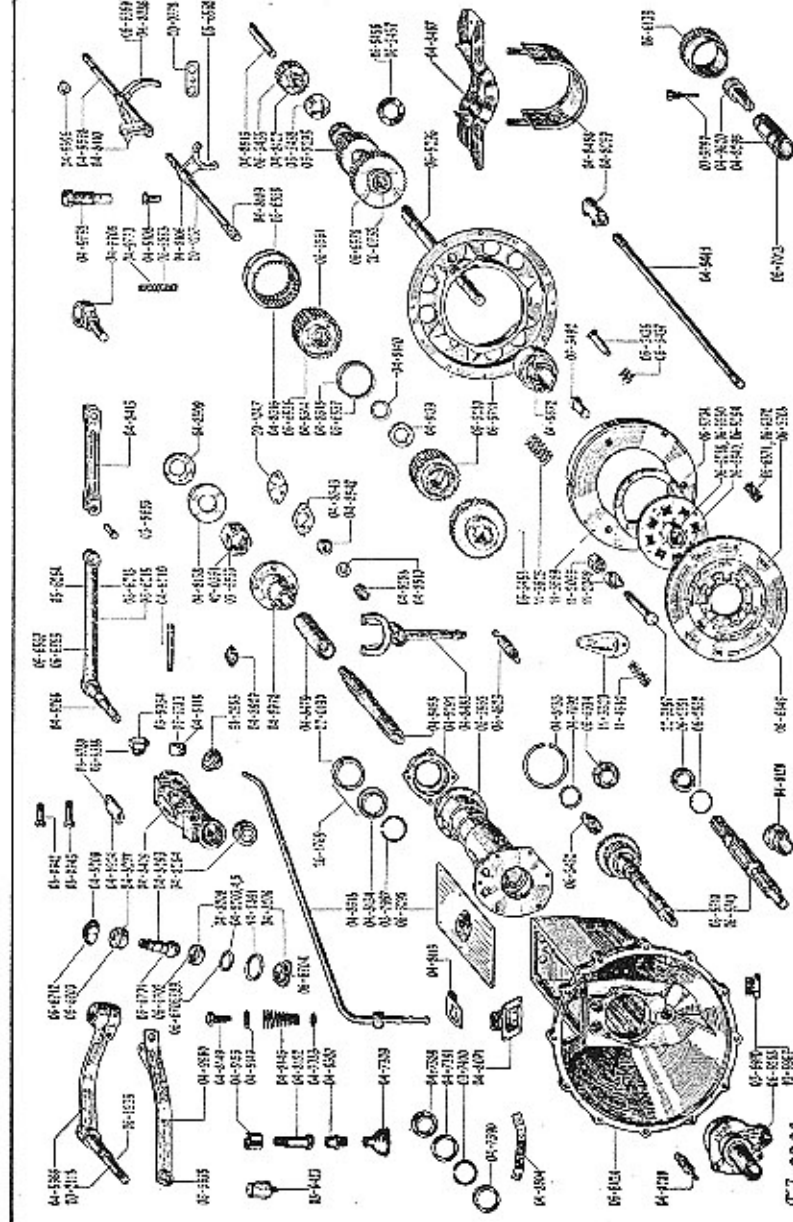
XIII. KAROSERIE.

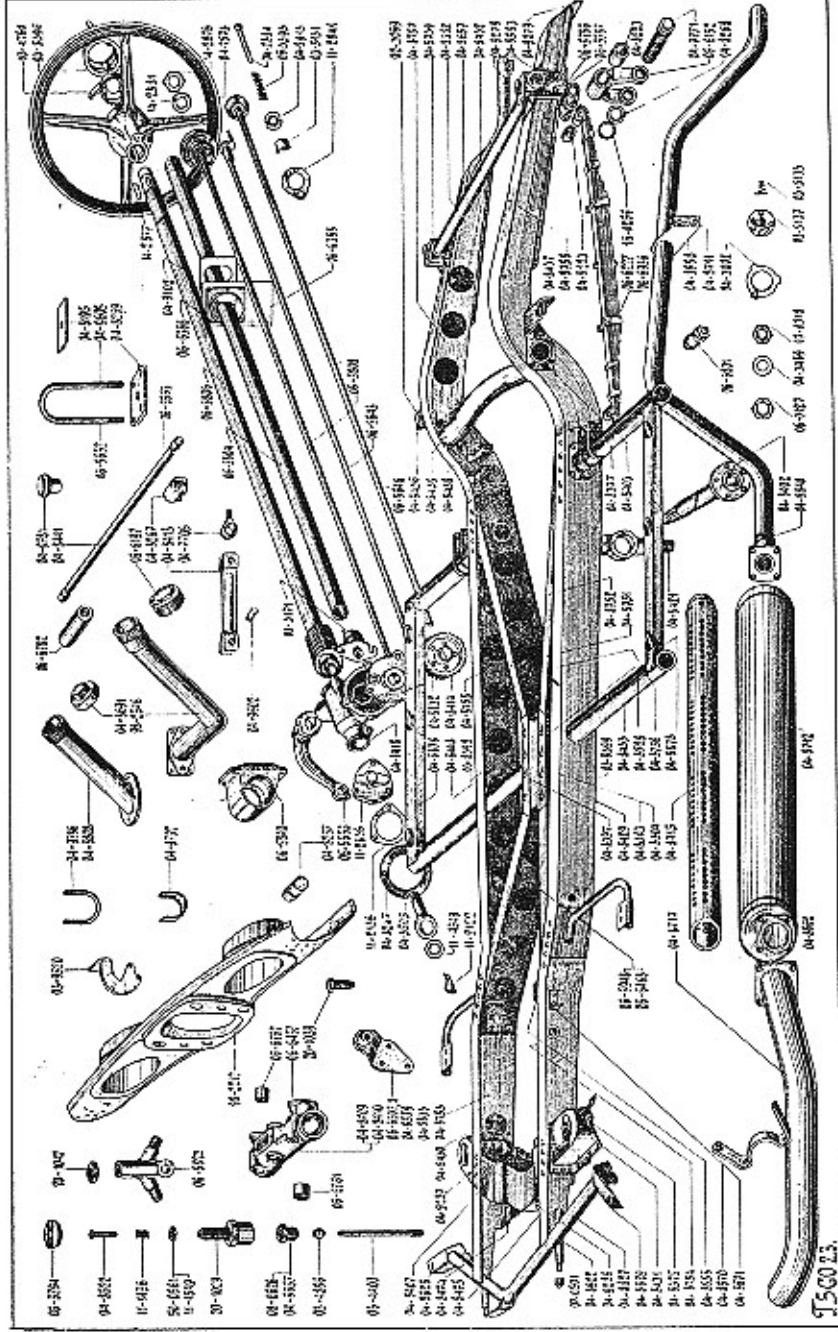
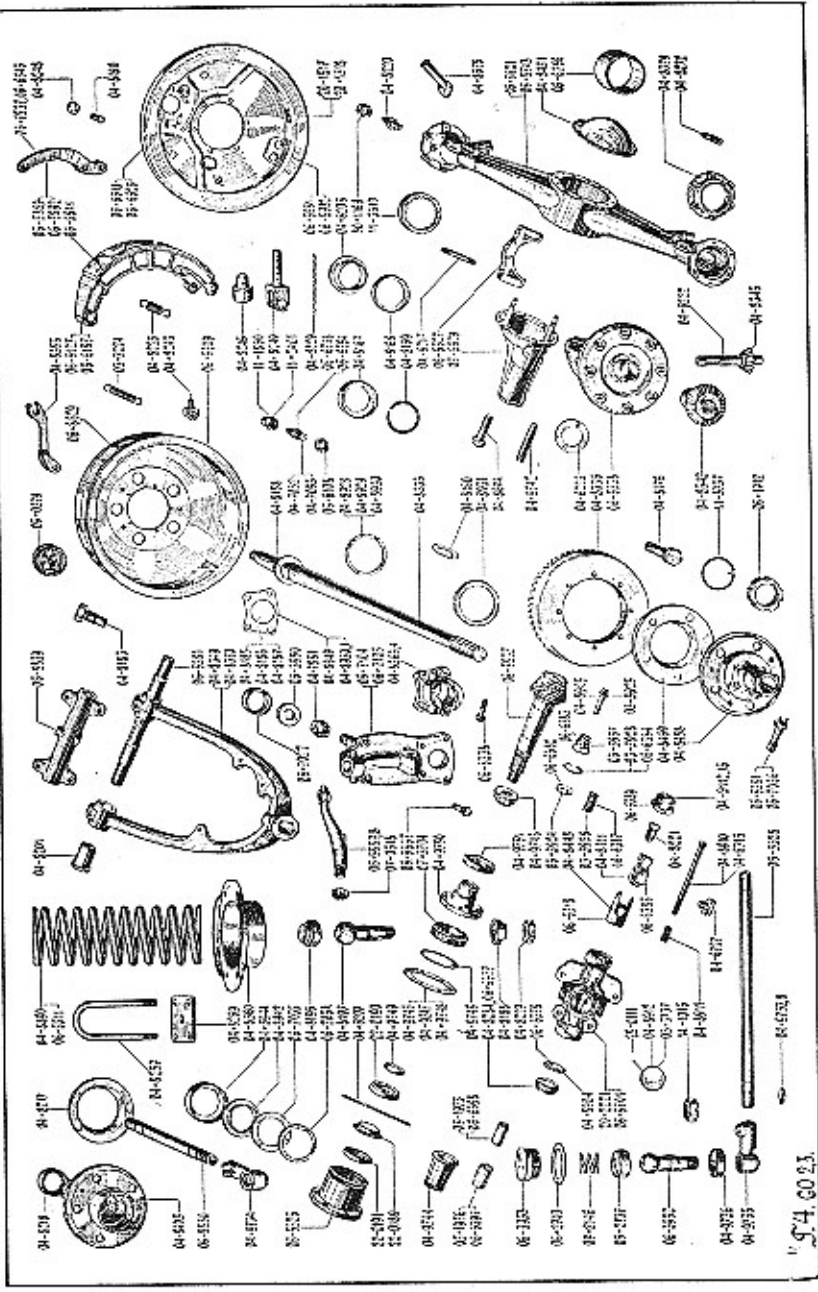
1. Zámky dveří s upevněním	65
2. Vnější kliky	65
3. Vnitřní kliky	65
4. Západové plechy zámků	65
5. Vedení dveří s upevněním	65
6. Spouštěč oken s upevněním	65
7. Klíčky spouštěčů	65
7a. Vodicí válečky oken	65
8. Gumové těsnění dveří	66
9. Skla oken	66
10. Okno v mezistěně	66
11. Gumová těsnění a vodicí žlábků oken	66
12. Postranní ventilace předních dveří	66
13. Zadní ventilační okno	66
14. Dělicí sloupek ventilačního okna	67
15. Spona ventilačního okna	67
16. Zadní číselná tabulka, ČS tabulka a „Stop“ lampa	67
17. Zadní blatníky s upevněním	67

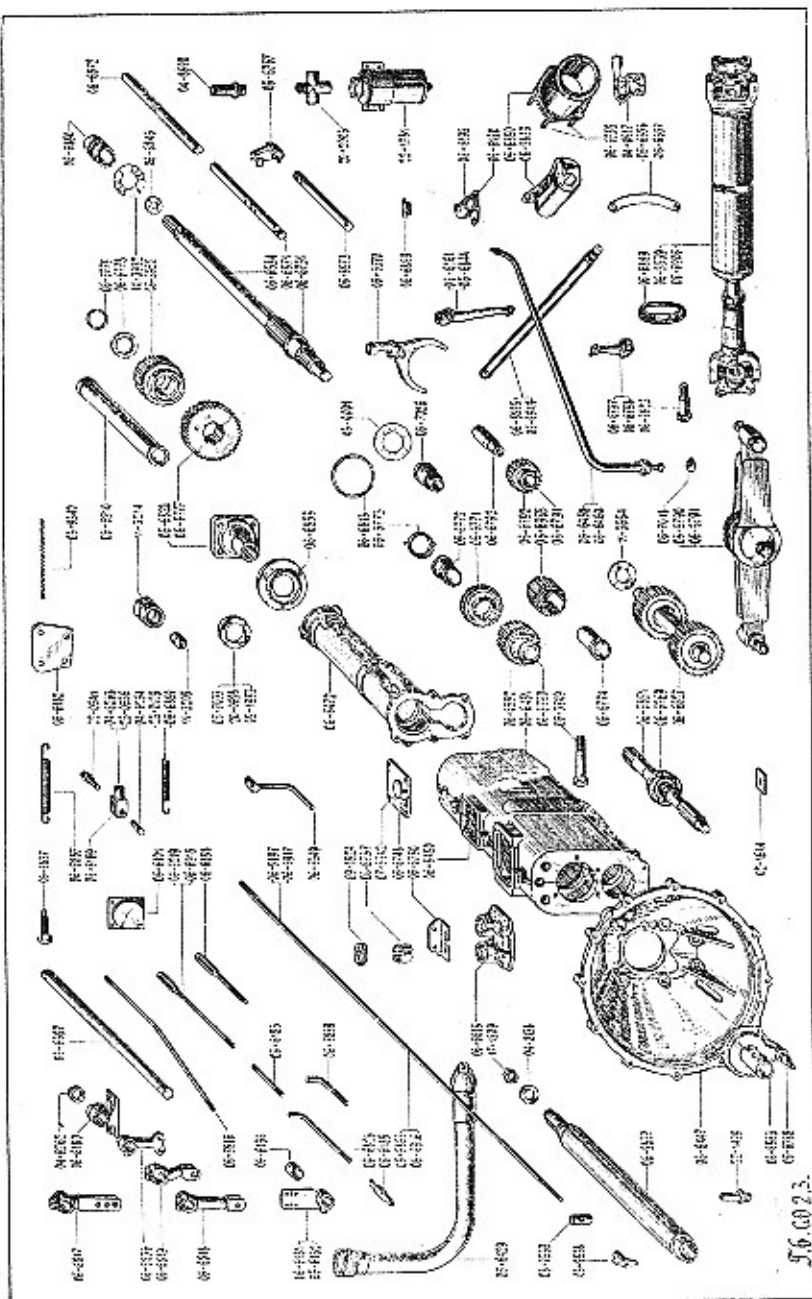




526023







Označení předmětu	Číslo na tab. čísl.	Počet kusů pro 1 voz.	Pojmenování předmětu a skupiny strojní	Series
I. MOTOR.				
1. Válec se zavrtanými šrouby a vedením ventilů.				
04-9807	1	1	Úplný blok válců	
04-9530	1	1	Válec	
1A-3315	1	12	Vedení ventilů	
11-3314	1	6	Sedlo výfukového ventilu	
06-5426	—	1	Šroub k upevnění hlavy válců a tlumiče	
11-3312	1	19	Šroub k upevnění hlavy válců tlumiče	
—	—	22	Hladká podložka $\varnothing 12.5 \times 28 \times 2$	
—	—	22	Pružná podložka $\varnothing 13 \times 21 \times 2.5$	
—	—	23	Matka M 12 obyčejná	
10/28 kz	—	13	Šroub k upevnění ssací a výfukové trouby	
—	—	13	Matka M 10 obyč. mosazná k výfukové troubě	
11-3369	1	4	Podložka ke šroubu	
—	—	9	Pružná podložka $\varnothing 10.5 \times 17.5 \times 2.2$	
17-0552	1	2	Zátka do otvoru pro čištění jader	
04-7879	1	1	Vedení hřídele rozdělovače	
—	—	—	Měděná zátka k ucpání otvorů ve válci (M 12)	
04-8939	1	2	Šroub k upevnění hlavy válců a ložiska převodu akcelérátoru	
6/15 kz	—	4	Šroub k upevnění olejového filtru k víku	
2. Hlava válců se zavrtanými šrouby a vložkami pro svíčky.				
06-5260	—	1	Úplná hlava válců	2
04-9531	—	1	Hlava válců	2
06-6440	1	1	Úplná hlava válců	3
06-6441	1	1	Hlava válců	3
1A-3308	1	6	Vložka do hlavy pro svíčku	
—	—	12	Kolík k pojištění vložky Kkr $\varnothing 3 \times 10$	
17-0802	1	4	Zátka do hlavy k čištění jader	
8/68 kz	—	3	Šroub k upevnění vodní trouby odváděcí	2
—	—	3	Matka M 8 obyčejná	2
—	—	3	Pružná podložka $\varnothing 8.4 \times 14.4 \times 2$	2
10/25 kz	—	1	Šroub k upevnění komory mecanostatu	3
3. Těsnění pod hlavu válců, pod válec a svíčka.				
04-9356	1	1	Těsnění pod hlavu válců	
06-5407	—	1	Papírové těsnění pod válec	
—	—	6	Svíčka zapalovací „Champion 13”	
—	—	6	Metaloplastická těsnicí podložka $\varnothing 18 \times 24 \times 2$ ke svíčce	
03-7733	—	6	Nástavek na svíčky	
04-7191	1	6	Vertikální nástrčka na svíčky	
4. Víko komory ventilových pružin.				
06-6950	1	1	Úplné přední víko komory ventilových pružin	
04-7240	1	2	Těsnění k víku komory ventilových pružin	

Označení předmětu	Obrázek na tab. čís.	Počet kusů pro 1 vůz	Pojmenování předmětu a skupiny strojn	Serie	Označení předmětu	Obrázek na tab. čís.	Počet kusů pro 1 vůz	Pojmenování předmětu a skupiny strojn	Serie
06-7014	1	4	Šroub víka komory ventilových pružin s matkou M 6	3	06-4128	1	1	Šroub přípojky	2
11-4135	1	4	Podložka šroubu		25-1847	1	1	Konus přípojky	3
06-6948	1	1	Úplné zadní víko komory ventilových pružin		26-1247	1	1	Šroub přípojky	3
06-6955	—	1	Úplná odvzdušňovací trubka	3	04-7829	1	2	Krajní těsnění mezi válce a potrubí	2
6/18 s	—	1	Šroub odvzdušňovací trubky		04-8747	1	1	Střední těsnění mezi válce a potrubí	
			5. Postranní víko válců.		04-7828	1	2	Těsnění mezi ssací a výfukovou troubu	
04-7274	1	1	Úplné postranní víko válců	3	10/28 s	—	2	Šroub k spojení ssací a výfukové trouby	3
04-7342	1	1	Těsnění postranního víka válců		10/35 s	—	2	Šroub k spojení ssací a výfukové trouby	
6/12 s	—	18	Šroub postranního víka		—	—	2	Matka M 10 obyčejná, mosazná	
—	—	18	Hladká podložka Ø 6,2×12×1,5		—	—	4	Pružná podložka Ø 10,5×17,5×2,2	3
			6. Ventily s pružinami.		02-6201	—	1	Ocelová kulička 7/32"	
06-6806	2	6	Výfukový ventil					Úplné hrdlo šroubené odpadu kondenzovaného benzínu	
06-6805	2	6	Ssací ventil					10. Vodní potrubí.	
06-6807	2	12	Miska pružiny ventilu		04-8714	1	1	Úplná trubka odpadu vody z válců	2
04-5498	2	24	Polovina pojišťovacího kužele ventilu (pro 25 vozů 2. serie)		14-2805	2	2	Těsnění k hlavičce Ø 14×20×2	
06-6140	2	12	Pružina ventilu		06-3894	1	1	Šroub k upevnění hlavičky k válcům	
03-6808	2	24	Polovina pojišťovacího kužele ventilu (pro ostatní vozy)		04-8746	1	1	Vodní hrdlo odváděcí	2
			7. Vedení zdvihátek ventilů s upevněním.		04-8656	1	1	Těsnění odváděcího hrdla hlavy válců	
04-8049	2	3	Vedení zdvihátek ventilů					11. Karburátor.	
03-7312	2	6	Pojišťovací plech šroubů		06-5750	—	1	Spádový karburátor Ø 43 E. K. 33	2
06-6105	2	6	Šroub k upevnění vedení k válcům		06-6144	2	1	Úplná páčka karburátoru	
			8. Zdvihátka ventilů.		03-6647	—	1	Karburátor Ø 40 typ TATYP spádový se vstříkovací pumpou	
17-0815	2	12	Nárazník ventilu		07-3595	—	1	Kulový čep do páčky karburátoru	3
17-0816	2	12	Stavěcí šroub nárazníku		06-7005	—	1	Měděná trubka k přívodu teplého vzduchu do thermostatru	
17-0817	2	12	Matka stavěcího šroubu nárazníku		09-1397	—	1	Těsnící kroužek pod tělisko k přívodu teplého vzduchu	
			9. Ssací a výfukové potrubí.					12. Čistič vzduchu s tlumičem ssání.	
11-4952	1	1	Přední díl ssací trouby	2	06-6947	—	1	Úplný čistič vzduchu s tlumičem ssání AC	3
03-5733	1	1	Zadní díl ssací trouby		03-5592	—	1	Úplný čistič vzduchu s tlumičem ssání AC, typ 1525205	
06-6426	—	1	Úplná výfuková trouba sestává:		06-5593	2	1	Úplná podpěra čističe vzduchu	2
11-5527	1	1	Výfuková trouba	2	06-6146	2	1	Úplné hrdlo vzdušního filtru	
04-8240	—	1	Šroub k připevnění karburátoru k výfukové troubě		22-2641	—	1	Šroub k upevnění hrdla ke karburátoru	
04-8241	—	1	Šroub k upevnění karburátoru k výfukové troubě	2	06-7006	2	1	Hrdlo vzdušného filtru	3
—	—	1	Matka M 10 obyčejná		11-5628	—	1	Sponka k upevnění čističe ke karburátoru	
—	—	1	Matka M 10 korunová		5/10 on	—	1	Šroub spony	3
—	—	1	Pružná podložka Ø 10,5×17,5×2,2		—	—	1	Matka M 5 obyčejná	
06-6486	1	1	Úplná výfuková trouba	3	—	—	1	Pružná podložka Ø 5,3×8,9×1,2	
06-4129	1	1	Konus přípojky	2	11-4835	2	1	Úplná miska karburátoru	2
					06-6488	2	1	Úplná miska karburátoru	3
					04-7490	2	3	Těsnění ke karburátoru	
								13. Miska karburátoru.	

Označení předmětu	Obrázek na tab. čís.	Počet kusů pro 1 voz	Pojmenování předmětu a skupiny strojní	Serie	Označení předmětu	Obrázek na tab. čís.	Počet kusů pro 1 voz	Pojmenování předmětu a skupiny strojní	Serie
04-7786	2	1	Clona k hrdlu karburátoru		10/18 kz	—	4	Šroub k připevnění držáku dynamu	
22-4014	—	1	Úplná odpadová trubička misky		—	—	8	Matka M 6 obyčejná	
					—	—	6	Matka M 8 obyčejná	
					—	—	8	Matka M 10 obyčejná	
			14. Ochranný plech benzinové pumpy.		—	—	8	Pružná podložka $\varnothing 7 \times 11 \times 2$	
06-5958	—	1	Úplný ochranný plech benzinové pumpy		—	—	2	Pružná podložka $\varnothing 8.4 \times 14.4 \times 2$	
					—	—	4	Pružná podložka $\varnothing 9 \times 15 \times 3$	
			15. Svršek klikové komory se zalitými trub-		—	—	8	Pružná podložka $\varnothing 10.5 \times 17.5 \times 2.2$	
			kami, zalisovanými vložkami, zavrtanými		04-8061	1	1	Úplné víko předního ložiska sestává:	2
			šrouby, ložisky klikového hřídele a pánve.		04-8060	—	1	Víko předního ložiska klikového hřídele	
06-5946	1	1	Úplný svršek klikové komory sestává:	2	11-3766	—	1	Pojistovací kolík pánve	
06-5974	—	1	Svršek klikové komory		8/20 kz	—	2	Šroub k upevnění čelního plechu a čela klikové	
22-1904	—	1	Úplné olejové potrubí		—	—		komory	2
17-0208	—	1	Sedlo pojistovacího ventilu		—	—	2	Matka M 8 obyčejná	
11-2981	—	1	Zátka do trubky olejového kanálu		—	—	2	Pružná podložka $\varnothing 9 \times 15 \times 3$	
04-7839	1	1	Přední vložka rozvodového hřídele		—	—	2	Hladká podložka $\varnothing 8.2 \times 16 \times 2$	
04-7340	1	3	Střední a zadní vložka rozvodového hřídele		48-0040	1	1	Víko druhého ložiska klikového hřídele	2-3
08-3737	1	1	Zátka do zadního ložiska rozvodového hřídele		11-3766	—	2	Pojistovací kolík pánve	
—	—	15	Matka M 12 obyčejná		48-0041	1	1	Víko třetího ložiska klikového hřídele	2-3
04-9398	—	15	Šroub k upevnění válců ke svršku		48-0035	1	1	Úplné víko zadního ložiska klikového hřídele	
—	—	15	Pružná podložka $\varnothing 13 \times 19 \times 3$		—	—		sestává:	2-3
04-9753	1	8	Šroub k upevnění ložiska klikového hřídele		48-0036	—	1	Víko zadního ložiska klikového hřídele	
16-6366	—	8	Matka		8/22 dz	—	1	Šroub k upevnění spodku klikové komory	
—	—	8	Závlačka $\varnothing 2.5 \times 30$		—	—	1	Matka M 8 obyčejná	
—	—	8	Hladká podložka $\varnothing 14.2 \times 28 \times 2.5$		—	—	1	Pružná podložka $\varnothing 8.4 \times 14.4 \times 2$	
10/20 kz	—	4	Šroub k upevnění čelní stěny ke svršku		6/12 dz	—	2	Šroub k upevnění víčka klikového hřídele	
—	—	4	Matka M 10 obyčejná		—	—	2	Matka M 6 obyčejná	
—	—	4	Pružná podložka $\varnothing 11 \times 17 \times 3$		—	—	2	Pružná podložka $\varnothing 7 \times 11 \times 2$	
8/20 kz	—	3	Šroub k upevnění čelní stěny a čela klikové		06-6435	—	1	Úplný svršek klikové komory	3
—	—	3	komory		06-6477	—	1	Svršek klikové komory	3
—	—	3	Matka M 8 obyčejná	2	04-9374	—	4	Šroub k upevnění reakčního ramene	
—	—	3	Pružná podložka $\varnothing 8.4 \times 14.4 \times 2$		22-1700	—	1	Trubka přívodu oleje od pumpy k ložisku	
—	—	3	Hladká podložka $\varnothing 8.2 \times 16 \times 2$		04-5927	—	1	Zátka do olejového kanálu	
6/15 kz	—	2	Šroub k upevnění čelního plechu a čela klikové		06-6925	—	1	Úplné víko předního ložiska	3
—	—	2	komory		8/20 kz	—	2	Šroub k upevnění čelní stěny a čela komory	3
—	—	2	Matka M 6 obyčejná		22-2883	1	1	Horní půlka pánve předního ložiska klik. hřídele	
—	—	2	Pružná podložka $\varnothing 7 \times 11 \times 2$		22-2884	1	1	Dolní půlka pánve předního ložiska klik. hřídele	
10/30 kz	—	3	Šroub k spojení svršku s převodovou skříní		22-2899	1	1	Horní půlka pánve druhého ložiska klik. hřídele	
—	—	3	Matka M 10 obyčejná		22-2900	1	1	Dolní půlka pánve druhého ložiska klik. hřídele	
—	—	3	Pružná podložka $\varnothing 10.5 \times 17.5 \times 2.2$		06-6272	1	1	Horní půlka pánve třetího ložiska klik. hřídele	
8/22 s	—	3	Šroub k upevnění spodku klikové komory		06-6273	1	1	Dolní půlka pánve třetího ložiska klik. hřídele	
—	—	3	Pružná podložka $\varnothing 8.4 \times 14.4 \times 2$		22-2906	1	1	Horní půlka pánve zadního ložiska klik. hřídele	
8/22 kz	—	2	Šroub k upevnění olejové a benzinové pumpy		22-2907	1	1	Dolní půlka pánve zadního ložiska klik. hřídele	
11-3766	—	4	Pojistovací kolík pánve		22-2009	—	2	Šroub k upevnění vedení náhonu olejové pumpy	
6/12 kz	—	6	Šroub k upevnění zadní ucpávky klikového					16. Spodek klikové komory.	
—	—	6	hřídele		06-5973	1	1	Úplný spodek klikové komory	2
8/12 kz	—	2	Šroub k upevnění víka komory setrvačnicku		06-6462	—	1	Úplný spodek klikové komory	3

Označení předmětu	Obrázek na tab. čís.	Počet kusů pro 1 voz.	Pojmenování předmětu a skupiny strojní	Serie	Označení předmětu	Obrázek na tab. čís.	Počet kusů pro 1 voz.	Pojmenování předmětu a skupiny strojní	Serie
			17. Víko komory setrvačnicku a zadní ucpávka klikového hřídele.						
04-8051	1	1	Víko komory setrvačnicku		06-6603	1	1	Těsnění k čelu klikové komory	3
04-9418	1	1	Úplné víčko zadní ucpávky klikového hřídele		06-6516	—	1	Těsnění k čelní stěně motoru	3
			18. Čelní stěna motoru.		06-6480	—	1	Těsnění mezi svrškem a spodek	3
06-5810	1	1	Úplná čelní stěna motoru	2				22. Klikový hřídel se setrvačnickem.	
06-6479	—	1	Úplná čelní stěna motoru	3	04-8077	2	1	Úplný klikový hřídel sestává:	
			19. Čelo klikové komory.		04-8076	2	1	Klikový hřídel	
06-5809	1	1	Úplné čelo klikové komory	2	22-1674	—	2	Centrační čep	
06-6605	—	1	Úplné čelo klikové komory	3	8199019	—	1	Perové válečkové ložisko F. a S. D 34691	
06-5648	—	1	Přistěný pásek ucpávky	3	04-9322	2	1	Odstřikovací kroužek	2
			19a. Filtrační plech spodku klikové komory.		04-8079	2	1	Úplný setrvačnick s věncem sestává:	
06-5744	—	1	Úplný filtrační plech spodku		04-8054	2	1	Setrvačnick	
6/12 on	—	14	Šroub k upevnění filtračního plechu		04-8078	2	1	Ozubený věnec setrvačnicku	
—	—	14	Pružná podložka $\varnothing 6,4 \times 10,8 \times 1,5$		22-1673	2	1	Pojistňovací plech šroubů	
			20. Vložené šrouby a zátky.		06-6445	—	1	Úplný klikový hřídel s protizávažími	
8/35 s	—	15	Šroub k spojení svršku a spodku klik. komory		03-6532	—	2	Protizávaží na 2. a 7. rameni	
8/22 s	—	3	Šroub k spojení svršku a spodku klik. komory		06-6531	—	2	Protizávaží na 5. rameni	
8/20 s	—	4	Šroub k spojení čela a čelní stěny		06-6733	2	4	Šroub upevňující protizávaží 2. a 7. ramene	
—	—	22	Matka M 8 obyčejná		06-6735	2	2	Centrační čep protizávaží 2. a 7. ramene	3
—	—	22	Pružná podložka $\varnothing 8,4 \times 14,4 \times 2$		03-6734	2	2	Šroub k upevnění protizávaží 4. a 5. ramene	
—	—	4	Hladká podložka $\varnothing 8,2 \times 16 \times 2$		—	—	2	Korunová matka M 14	
03-6968	3	1	Zátka do zadního konce trubky olejového kanálu		06-6752	—	2	Trubka do mazacího otvoru	
14-2805	2	1	Těsnění k zátku $\varnothing 14 \times 20 \times 2$		04-9322	2	1	Odstřikovací kroužek	3
04-1018	—	1	Zátka do spodku k vypouštění oleje		8197020	—	1	Kuličkové ložisko SKF 6304	3
22-0211	—	1	Těsnění k zátku $\varnothing 24 \times 32 \times 2$	2	50-0104	—	1	Příložka kuličkového ložiska	3
04-8103	2	1	Zátka do olejového kanálu	2	06-6732	—	1	Pojistňovací plech šroubů	3
14-2805	2	1	Těsnění k zátku $\varnothing 14,2 \times 20 \times 1,5$	2	22-1675	2	6	Šroub k upevnění setrvačnicku	
02-3000	2	1	Přípojka k vedení oleje k manometru (první část)	2	06-6517	2	1	Úplný setrvačnick s věncem	3
03-6686	2	1	Podložka k přípojce	2	04-8078	2	1	Ozubený věnec setrvačnicku	3
06-6765	—	1	Přípojka k vedení oleje k čističi (druhá část)	2 a 3				23. Ojnice.	
47-0808	—	1	Přípojka od čističe do spodku	3	06-6642	2	6	Úplná ojnice sestává:	
06-6339	—	1	Zarážka spouštěče		06-6543	—	6	Ojnice	
8/12 s	—	3	Zátka k ucpání olejového kanálu rozvodového hřídele		06-6867	—	6	Víko ojnice	
03-7340	—	3	Fibrová těsnicí podložka		06-6865	2	12	Pálka ojnicní pánve	
8/28 s	—	4	Šroub k spojení spodku a čela klikové komory		07-3818	—	6	Horní vložka do ojnice	
			21. Těsnění, ucpávky ve svršku.		04-7884	2	12	Šroub k upevnění víka ojnice	
06-5803	—	1	Těsnění mezi čelní plech a svršek klik. komory	2	07-5068	2	12	Matka šroubu ojnice	
04-8105	1	1	Těsnění k zadní ucpávce klikového hřídele		—	—	12	Závlačka $\varnothing 2 \times 25$	
22-0301	1	1	Těsnění mezi svrškem a spodek klikové komory	2				24. Pist s kroužky a čepem.	
11-3547	1	1	Těsnění čela klikové komory	2	06-5702	2	6	Pist	
					07-5170	2	6	Stírací pístní kroužek	
					04-9643	2	6	Pístní kroužek s pravým řezem	
					04-9644	2	12	Pístní kroužek s levým řezem	
					04-9368	2	6	Pístní čep	
					07-3873	2	12	Vnitřní pojistka „Seger“ k pístnímu čepu $\varnothing 24$	

Označení předmětu	Obraz na tab. čís.	Počet kusů pro 1 vůz	Pojmenování předmětu a skupiny strojní	Serie	Označení předmětu	Obraz na tab. čís.	Počet kusů pro 1 vůz	Pojmenování předmětu a skupiny strojní	Serie
25. Rozvodový hřídel s nábojem řetězového kola.					31. Komora olejové pumpy s víkem a těsněním.				
04-8070	2	1	Rozvodový hřídel		11-3322	2	1	Matka M 10 „Berma”	
11-3391	2	1	Opěrná deska rozvodového hřídele		04-9379	—	1	Napínací vzpěra řemene dynamu	
11-3342	2	1	Náboj řetězového kola		—	—	1	Šroub k spojení vzpěry s čelním plechem motoru	
14 f	—	1	Klín náboje		04-9377	—	1	Matka M 8 „Berma”	
—	—	1	Rýhovaný kolík Kkr Ø 5/36		—	—	1	Šroub k spojení vzpěry s dynamem	
26. Řetězová kola klikového a rozvodového hřídele.					—	—	1	Matka M 10 „Berma”	
11-3780	2	1	Řetězové kolo na klikovém hřídeli	2	11-4477	2	1	Komora olejové pumpy	2
15 m	—	1	Klín ke kolu		06-6523	2	1	Komora olejové pumpy	3
11-3341	2	1	Řetězové kolo na rozvodovém hřídeli	2	11-4472	2	1	Víko komory olejové pumpy	2
11-4145	2	3	Šroub k upevnění kola		16-6061	—	1	Kolík do příruby olejové pumpy	
11-3579	—	1	Řetěz k náhonu rozvodového hřídele	2	06-6809	2	1	Víko komory olejové pumpy	3
06-6803	—	1	Řetězové kolo na klikovém hřídeli	3	16-4850	—	1	Papírové těsnění k víku olejové pumpy	
06-6804	2	1	Řetězové kolo na rozvodovém hřídeli	3	16-4859	—	1	Papírové těsnění pod komoru olejové pumpy	
06-6927	—	1	Řetěz k náhonu rozvodového hřídele	3	32. Kolečko k pohonu olejové pumpy s hřídelem a stavěcím kroužkem.				
27. Dolní řemeníčka ventilátoru s ozubcem roztáčecí kliky.					22-2064	2	1	Úplné kolečko k pohonu olejové pumpy sestává:	
22-1508	2	1	Dolní řemenový kotouč ventilátoru		22-2011	—	1	Kolečko k pohonu olejové pumpy	
11-3381	2	2	Centrační kolík		22-1419	2	1	Vložka do kolečka olejové pumpy	
06-5639	2	1	Odstřikovací kroužek		—	—	2	Rýhovaný kolík Kkr Ø 5×24	
22-3355	2	1	Ozub roztáčecí kliky		22-2012	2	1	Hřídel hnacího kolečka	
11-3358	2	1	Pojistka k ozubci		22-2013	2	1	Ložisko hřídele	
11-4155	2	2	Regulační příložka		06-5693	2	1	Spojovací hřídel náhonu olejové pumpy	2
11-4154	2	1	Regulační příložka		06-6716	2	1	Spojovací hřídel náhonu olejové pumpy	3
28. Tlumič výchvívů klikového hřídele.					33. Ozubená kola olejové pumpy.				
06-5583	2	1	Zadní kotouč tlumiče výchvívů		14-3017	2	1	Hnané kolečko olejové pumpy	2
06-5613	2	4	Unášecí čep tlumiče výchvívů		11-4471	2	1	Hnací kolečko olejové pumpy	2
06-5582	—	1	Přední kotouč tlumiče výchvívů		06-6714	2	1	Hnané kolečko olejové pumpy	3
06-5614	—	8	Pružina tlumiče výchvívů		06-6715	2	1	Hnací kolečko olejové pumpy	3
11-1900	2	2	Třecí deska tlumiče výchvívů		33a. Paralelní filtr oleje (od 2. části 2. serie).				
11-3511	2	1	Příruba tlumiče výchvívů		06-6579	2	1	Olejový filtr typ „DD” s třmeny	
11-3767	2	4	Šroub k upevnění příruby tlumiče		14-3847	2	2	Matka přípojky	
—	—	4	Pružná podložka Ø 7×11×2		06-6974	—	1	Úplná trubka od svršku k olejovému filtru	
29. Dynamo s řemeníčkem.					06-6580	—	1	Úplná trubka od filtru do spodku	3
06-7021	—	1	Dynamo Bosch 12 V, 130 W		03-6796	—	1	Úplná trubka od filtru do spodku	
22-1437	2	1	Řemenový kotouč k pohonu dynamu		04-6664	1	2	Matka přípojky	
30. Uložení dynamu a napínací vzpěra řemene dynamu.					03-4856	2	2	Konus přípojky	
06-6289	2	1	Držák otačných čepů dynamu		34. Pojistovací ventilky olejové pumpy.				
04-9377	—	1	Šroub k spojení držáku s dynamem		—	—	1	Kulička pojistovacího ventilku 7/16”	
11-3768	—	1	Šroub k spojení držáku s dynamem		17-0834	2	1	Pružina pojistovacího ventilku	
					11-5304	2	1	Uzávěrka pojistovacího ventilku (prvá část)	2 a 3
					25-1610	—	1	Fibrová podložka Ø 18×26×2	
					06-6766	—	1	Uzávěrka pojistovacího ventilku (druhá část)	2

Označení předmětu	Obraz na tab. čís.	Počet kusů pro 1 vlož	Pojmenování předmětu a skupiny strojní	Serie	Označení předmětu	Obraz na tab. čís.	Počet kusů pro 1 vlož	Pojmenování předmětu a skupiny strojní	Serie
35. Komora vodní pumpy.					39. Nalévací hrdlo a víko nalévacího hrdla.				
06-6616	2	1	Úplná komora vodní pumpy sestává:	3	04-9519	1	1	Úplné nalévací hrdlo	
06-6612	—	1	Komora vodní pumpy		04-9345	1	1	Vičko nalévacího hrdla	
6/15 kz	—	7	Šroub do komory vodní pumpy	3					
—	—	7	Matka M 6 obyčejná						
—	—	7	Pružná podložka $\varnothing 7 \times 11 \times 2$	2	06 5690	1	1	40. Ukazatel hladiny oleje.	
06-5589	—	1	Úplná komora vodní pumpy	2				Ukazatel hladiny oleje	
04-8730	2	1	Komora vodní pumpy	2					
04-7370	2	1	Těsnění pod komoru vodní pumpy						
8/42 s	—	4	Šroub k upevnění komory vodní pumpy		06-5880	—	1	Benzinová pumpa „AC“, typ PE	
—	—	4	Pružná podložka $\varnothing 8.4 \times 14.4 \times 2$		06-6141	—	1	Těsnění k benzinové pumpě (3 mm)	
					03-2696	—	1	Zátka k ucpání hrdla benzinové pumpy	
					07-4366	—	1	Podložka k zátce	
36. Víko komory vodní pumpy s ložiskem.					41. Benzinová pumpa.				
22-3104	—	1	Úplné víko komory vodní pumpy sestává:	2					
22-3103	2	1	Víko komory vodní pumpy	2					
22-2995	2	1	Vložka pro ložisko komory vodní pumpy					42. Benzinové potrubí s přípojkami benzinové	
—	—	1	Staufferova maznice č. 1					pumpy.	
11-3573	2	1	Papírové těsnění pod víko		06-6970	—	1	Trubka k vedení benzínu od T spojky ke kar-	
03-6640	—	1	Úplná maznice hřídele vodní pumpy					burátoru	
06-6610	—	1	Úplné víko komory vodní pumpy	3	03-4856	1	2	Konus přípojky	
					07-4363	1	1	Přípojka k hlavě benzinové pumpy k potrubí	
								ke karburátoru	
37. Lopátkové kolečko s hřídelem, kuličkovým ložiskem a ucpávkou.					07-4364	1	2	Šroub přípojky	
11-3311	2	1	Lopátkové kolečko vodní pumpy		07-4366	1	2	Podložka přípojky	
3 d	—	1	Konický kolík do kolečka		07-4367	1	2	Podložka přípojky	
09-0764	2	1	Hřídel vodní pumpy		04-6664	1	2	Matka přípojky	
22-2996	2	1	Kroužek ucpávky		22-0564	—	1	T spojka mezi hlavní benzinovou pumpou a kar-	
04-3709	2	1	Pružina ucpávky					burátor	
22-2997	2	1	Opěrný kroužek pružiny ucpávky						
8114020	—	1	Kuličkové ložisko hřídele BB 15						
22-2994	2	1	Vičko k ložisku hřídele vodní pumpy						
22-2998	2	1	Pojistka víčka ložiska hřídele vodní pumpy						
37a. Komora mecanostatu s rozdělovacím víkem.									
06-6541	—	1	Úplná komora mecanostatu		63-681	—	1	Přerušovač s rozdělovačem VG 6 ARS 107	
—	—	1	Mecanostat „KLNG“		11-3688	2	1	Hřídel k pohonu rozdělovače	
06-6527	2	1	Rozdělovací víko		17-0270	2	1	Spojka přerušovače	
06-6722	—	1	Klingeritové těsnění k vodnímu víku		11-3592	—	1	Úplná sada kabelů ke svíčkám	
06-6721	—	1	Těsnění k hrdlu hlavy válců	3	04-3101	—	6	Značka kabelu	
06-6720	—	1	Gumový těsnicí prsten		66-550	—	8	Gumová čepička na kabely od rozdělovače	
—	—	1	Spona k těsnicímu prstenu		22-2955	—	1	Čep bowdenu pro regulaci zážehu	
					3/8 on	—	1	Šroub do čepu	
					—	—	1	Hladká podložka $\varnothing 4 \times 8 \times 1$	
					—	—	1	Závlačka $\varnothing 1.5 \times 15$	
					02-3459	—	1	Úplný držák vedení bowdenu na hlavě válců	
					6/12 s	—	1	Šroub k upevnění držáku bowdenu	
					—	—	1	Pružná podložka $\varnothing 7 \times 11 \times 2$	
38. Ventilátor s řemenicí a řemenem.					43. Přerušovač s nástavcem a hřídelem.				
22-3006	1	1	Náboj ventilátoru s řemenovým kotoučem						
4 c	—	1	Konický kolík k náboji ventilátoru						
04-9594	1	1	Ventilátor		07-4176	2	1	Šroub k pojištění rozdělovače	
11-4145	1	4	Šroub k upevnění ventilátoru		07-4175	2	1	Pružina k rozdělovači	
22-1509	1	1	Klinový gumový řemen 51/64"		—	—	1	Hladká podložka $\varnothing 8.2 \times 16 \times 2$	
					—	—	1	Matka M 6 obyčejná	
39. Pojištění rozdělovače.					44. Pojištění rozdělovače.				

Označení předmětu	Obrázek na tab. čís.	Počet kusů pro 1 vůz	Pojmenování předmětu a skupiny strojní	Serie	
45. Převod karburátoru.					
04-8876	2	1	Ložisko převodu akceleratoru	2	
04-8879	2	1	Páka převodu akceleratoru		
04-8936	2	1	Čep páky	2	
07-0501	2	1	Matka čepu		
06-3879	2	2	Kulový čep	2	
—	—	2	Matka M 6 korunová		
—	—	2	Závlačka $\varnothing 1,5 \times 15$	2	
06-5855	2	1	Táhlo od páky ke karburátoru		
06-4136	2	1	Hlavička k táhlu	2	
03-8130	2	1	Hlavička k táhlu		
06-4137	2	2	Pružina k hlavičce	2	
—	—	1	Matka M 6 obyčejná		
03-8131	2	1	Matka M 6 obyčejná — levý závit	2	
11-5715	—	1	Úplná páčka převodu akcelerace		
46. Reakční rameno motoru.					
06-5818	2	1	Úplné pravé reakční rameno pro rozvor 3500 mm	2	
06-5758	—	1	Úplné levé reakční rameno pro rozvor 3500 mm		
47. Upevnění spouštěče.					
11-4484	—	2	Čep upínacích pasů spouštěče	2	
11-5049	—	2	Úplný upínací pas třmene		
14-2255	—	2	Upínací pas čepů	2	
16-0201	—	2	Čep do pasu		
16-0203	—	2	Čep do třmene pasu	2	
16-0204	—	2	Šroub do třmene pasu		
16-0205	—	2	Přítužná matka šroubu	2	
II. SPOJKA.					
1. Deska spojky s obložením, nábojem, vý-					
stužnými kotouči a pružinami.					
06-5707	—	1	Úplný náboj s deskou, obložením atd.	2	
06-5708	3	1	Úplná deska spojky		
06-6645	3	2	Obložení desky spojky	2	
06-5288	3	1	Náboj desky spojky		
06-5294	3	2	Úplný kotouč obvodových pružin	2	
06-6372	3	8	Obvodová pružina desky spojky		
06-5436	3	4	Čep pružiny	2	
06-5437	3	4	Pružina		
06-6619	—	1	Úplný náboj s deskou, obložením atd.	3	
06-6530	3	1	Náboj desky spojky		
06-6540	3	2	Úplný kotouč obvodových pružin	3	
06-6371	3	8	Obvodová pružina desky spojky		

Označení předmětu	Obrázek na tab. čís.	Počet kusů pro 1 vůz	Pojmenování předmětu a skupiny strojní	Serie	
2. Tlačítko spojky s unášecím čepem a pružinami.					
06-5704	3	1	Tlačítko spojky	3	
11-3625	3	6	Pružina spojky		
07-3519	—	6	Podložka pružiny		
07-3492	3	3	Unášecí čep tlačítka		
3. Stavěcí šroub tlačítka.					
22-3897	3	3	Stavěcí šroub tlačítka	3	
17-0814	—	3	Čep do stavěcího šroubu		
11-2049	3	3	Opěrná podložka k páce převodu spojky	3	
11-2055	3	3	Matka ku stavěcímu šroubu tlačítka		
—	—	3	Závlačka $\varnothing 2 \times 20$	3	
—	—	3	Hladká podložka $\varnothing 8.2 \times 16 \times 2$		
4. Páka převodu spojky s pružinou.					
11-3320	3	3	Úplná páka převodu spojky	3	
11-4582	3	3	Pružina páky převodu spojky		
5. Talíř pružin spojky a misky pružin.					
06-5711	3	1	Talíř pružin spojky	12	
8/15 s	—	12	Šroub k upevnění talíře pružin		
—	—	12	Pružná podložka $\varnothing 9 \times 15 \times 3$	6	
03-5470	—	6	Miska pružiny spojky		
6. Kulíčkové ložisko spojky s vysouvacím kroužkem.					
04-8672	3	1	Úplné kulíčkové ložisko s vysouvacím kroužkem sestává:	1	
04-8503	—	1	Vysouvací kroužek spojky		
04-7315	—	1	Objímka kulíčkového ložiska spojky	1	
8179045	—	1	Kulíčkové ložisko F. a S. Radiax 6209		
04-7316	—	1	Příložka kulíčkového ložiska spojky	1	
III. PŘEVODOVÁ SKŘÍŇ					
A RUČNÍ PÁKY.					
(Pro 2. serii.)					
1. Komora se zavrtanými šrouby.					
06-5945	—	1	Úplná komora spojky a převodové skříně sestává:	1	
06-6424	3	1	Komora spojky a převodové skříně		
8/18 dz	—	7	Šroub k upevnění víka předního hřídele a stojánku ruční páky	7	

Označení předmětu	Obraz na tab. čis.	Počet kusů pro 1 vůz	Pojmenování předmětu a skupiny strojní	Serie	Označení předmětu	Obraz na tab. čis.	Počet kusů pro 1 vůz	Pojmenování předmětu a skupiny strojní	Serie
10/25 dz	—	6	Šroub k upevnění zadního víka převod. skříně					8. Přední hřídel.	
8/12 dz	—	4	Šroub k upevnění horního víka převod. skříně					Přední hřídel	
8/12 kz	—	2	Šroub k upevnění horního víka převodové skříně u zadního víka		06-5710	3	1	Vložka do předního hřídele	
—	—	13	Matka M 8 obyčejná		06-5452	3	1	Odstřikovací kroužek předního hřídele	
—	—	13	Pružná podložka $\varnothing 8.4 \times 14.4 \times 2$		06-6334	3	1		
20-1048	—	2	Vložka zasouvací tyčky					9. Kuličkové ložisko předního hřídele.	
			2. Víka komory spojky a převodové skříně.		8197040	—	1	Kuličkové ložisko SKF Radiax 6308	
06-6287	—	1	Úplné víko předního hřídele sestává:		11-3861	—	1	Příložka kuličkového ložiska	
06-6288	3	1	Víko předního hřídele		04-7092	3	1	Pojistka ložiska na předním hřídeli	
04-8289	3	1	Čep vysouvací páky spojky		04-8135	3	1	Pojistka ložiska ve víku předního hřídele	
04-8071	3	1	Stojánek ruční páky zasouvací					10. Drážkovaný hřídel.	
06-5298	3	1	Úplné horní víko převodové skříně		06-5751	—	1	Úplný drážkovaný hřídel sestává:	
06-5965	3	1	Úplné zadní víko převodové skříně		06-5749	3	1	Drážkovaný hřídel převodové skříně	
			3. Vložené šrouby.		04-8129	3	1	Vložka do drážkovaného hřídele	
10/45 s	—	1	Šroub k spojení komory převodové skříně se svrškem klikové komory		06-2551	3	1	Matka na konec drážkovaného hřídele	
10/32 s	—	3	Šroub k spojení převodové skříně s komorou setrvačnicku		06-2552	3	1	Pojistovací závlačka k matce	
—	—	7	Matka M 10 obyčejná					11. Vložený hřídel za převodovou skříní.	
—	—	7	Pružná podložka $\varnothing 10.5 \times 17.5 \times 2.2$		06-5877	6	1	Úplný vložený hřídel	
10/42 s	—	3	Šroub k spojení komory převodové skříně se svrškem klikové komory		17-1509	6	1	Matka na konec vloženého hřídele	
04-8504	3	1	Držák pružiny vysouvací páky spojky		04-8138	6	1	Podložka pod matku	
			4. Zátky.		—	—	1	Závlačka $\varnothing 3 \times 35$	
03-6970	3	2	Nalévací a vypouštěcí zátka					12. Ozubená kola drážkovaného hřídele.	
04-8264	—	2	Podložka pod zátka $\varnothing 20.2 \times 26 \times 1.5$		06-5453	3	1	Ozubené kolo I. a zpáteční rychlosti	
			5. Těsnění komory a vík.		03-5280	3	1	Ozubené kolo II. rychlosti	
06-5465	—	1	Těsnění pod víko předního hřídele		04-8139	3	1	Přidržený kroužek kola II. rychlosti	
04-8132	—	1	Těsnění pod komoru nástavce skříně		04-8140	3	1	Pojistka přidrženého kroužku	
04-8309	—	1	Těsnění pod horní víko převodové skříně					13. Synchronizační spojka.	
04-8133	—	1	Těsnění ke stojánu ruční páky zasouvací		04-8313	—	1	Úplný náboj synchronizační spojky sestává:	
			6. Ucpávky.		04-8314	3	1	Náboj synchronizační spojky	
04-9396	3	2	Ucpávka zasouvací tyčky		04-8315	3	2	Třetí vložka synchronizační spojky	
26-1769	3	1	Úplná ucpávka do víka za převodovou skříní		04-8316	3	1	Ozubený věnec synchronizační spojky	
			7. Kulisa ruční páky zasouvací.		—	—	6	Pojistovací kulička věnce 5/16"	
04-8113*	3	1	Kulisa ruční páky zasouvací		03-5583	—	6	Pružina pojistovací kuličky	
8/22 s	—	2	Šroub k upevnění kulisy					14. Kuličkové ložisko drážkovaného hřídele.	
—	—	2	Matka M 8 obyčejná		8250035	—	1	Kuličkové ložisko ND 5207	
—	—	2	Pružná podložka $\varnothing 8.4 \times 14.4 \times 2$		03-5569	—	1	Příložka kuličkového ložiska	
20-1901	—	—	Regulační příložka kulisy					15. Kolečka k pohonu rychloměru.	
20-1902	—	—	Rekulační příložka kulisy		06-6139	3	1	Hnací kolečko k pohonu rychloměru	
					04-9620	3	1	Hnané kolečko k pohonu rychloměru	

Označení předmětu	Obráz na tah. čís.	Počet kusů pro 1 vůz	Pojmenování předmětu a skupiny strojní	Serie	Označení předmětu	Obráz na tah. čís.	Počet kusů pro 1 vůz	Pojmenování předmětu a skupiny strojní
16. Vložka kolečka k pohonu rychloměru.					04-9770	3	1	Pružina západky pro I. a zpáteční rychlost . . .
04-8295	3	1	Vložka kolečka k pohonu rychloměru . . .		06-5655	—	2	Pojistka šroubu západky . . .
03-3797	3	1	Pojišťovací šroub vložky . . .					23. Ruční páka zasouvací s knoflíkem.
—	—	1	Pružná podložka $\varnothing 6.4 \times 10.8 \times 1.5$. . .		04-8318	3	1	Úplná ruční páka zasouvací . . .
17. Unášec kloubu za převodovou skříní.					98-2985	3	1	Rukojeť zasouvací páky s vložkou 98-1674 . . .
04-8978	3	1	Unášec kloubu za převodovou skříní . . .					24. Uložení ruční páky zasouvací.
03-6533	3	1	Matka . . .		04-8146	3	1	Pružina zasouvací páky . . .
—	—	1	Závlačka $\varnothing 2 \times 22$. . .		04-7083	3	1	Podložka pružiny . . .
04-9099	—	1	Kloub za převodovou skříní . . .		04-7087	—	1	Pojišťovací kolík podložky . . .
04-8674	—	4	Šroub k spojení kloubu s unáščem . . .		04-8147	3	1	Podložka pojistky hlavy zasouvací páky . . .
18. Převodová kola s čepem.					04-8148	—	1	Pojistka hlavy . . .
06-5295	3	1	Převodová kola . . .		04-8149	3	2	Pojišťovací šroub kulové hlavy . . .
06-5296	3	1	Čep převodových kol . . .		—	—	1	Pružná podložka $\varnothing 8.4 \times 14.4 \times 2$. . .
06-5458	3	1	Třetí kroužek převodových kol . . .		04-7309	3	1	Manžeta zasouvací páky . . .
06-5456	3	1	Přední příložka převodových kol . . .					25. Vysouvací páka spojky.
06-5457	—	1	Zadní příložka převodových kol . . .		04-8483	3	1	Vysouvací páka spojky . . .
06-5454	—	54	Ložiskové jehly . . .		04-8288	3	1	Pružina čepu vysouvací páky . . .
19. Kolo zpětného chodu s čepem.					04-8510	3	1	Podložka pružiny . . .
06-5697	—	1	Úplné kolo zpětného chodu sestává: . . .		—	—	1	Závlačka $\varnothing 2.5 \times 20$. . .
06-5455	3	1	Kolo zpětného chodu . . .		06-4623	3	1	Pružina do oka vysouvací páky . . .
04-8122	3	1	Vložka do kola zpětného chodu . . .					26. Ložisko hřídele páky převodu spojky.
04-8513	3	1	Čep kola zpětného chodu . . .		04-8542	3	1	Vložka ložiska hřídele páky převodu spojky . . .
20. Zasouvací vidle.					04-8543	3	1	Příruba ložiska . . .
04-8106	3	1	Zasouvací vidle I. a zpáteční rychlosti . . .		8/15 s	—	4	Šroub k upevnění ložiska a víčka ke komoře převodové skříně . . .
04-8086	3	1	Zasouvací vidle II. a III. rychlosti . . .		—	—	4	Pružná podložka $\varnothing 8.4 \times 14.4 \times 2$. . .
04-8108	3	2	Šroub k upevnění zasouvací vidle k tyče . . .		20-1047	3	1	Víčko k otvoru proti ložisku vloženého převodu spojky . . .
21. Tyčky zasouvacích vidlí a unášče.								III. PŘEVODOVÁ SKŘÍŇ.
20-1237	3	1	Tyč zasouvací vidle I. a zpáteční rychlosti . . .					(Pro 3. serii.)
04-9578	3	1	Tyč zasouvací vidle II. a III. rychlosti . . .					1. Komora spojky.
04-8109	3	1	Unášec zasouvací tyče I. a zpáteční rychlosti . . .		06-6447	6	1	Komora spojky . . .
04-8110	3	1	Unášec zasouvací tyče II. a III. rychlosti . . .		06-6740	—	1	Těsnění mezi motor a komoru spojky . . .
3 b	—	2	Konický kolík k upevnění unášče . . .					2. Komora převodové skříně se zavrtanými šrouby.
20-0778	3	1	Víčko ucpávek tyčí zasouvacích vidlí . . .		06-6449	—	1	Úplná komora převodové skříně . . .
8/20 s	—	1	Šroub k upevnění víčka . . .		06-6450	6	1	Úplná pravá polovina komory převodové skříně . . .
—	—	1	Pružná podložka $\varnothing 8.4 \times 14.4 \times 2$. . .		12/30 kz	—	3	Šroub k spojení komory spojky s komorou skříně . . .
22. Pojišťovací západka zasouvacích tyčí.					10/25 dz	—	3	Šroub k připojení zadního víka . . .
04-9758	3	2	Šroub západky . . .					
04-9759	—	2	Západka . . .					
06-6863	3	1	Pružina západky pro II. a III. rychlost . . .					

Označení předmětu	Obraz na tab. č. 6.	Počet kusů pro 1 vůz	Pojmenování předmětu a skupiny strojní	Serie	Označení předmětu	Obraz na tab. č. 6.	Počet kusů pro 1 vůz	Pojmenování předmětu a skupiny strojní	Serie
06-6451 17-0802	6 —	1 2	Úplná levá polovina komory převodové skříně Plechová zátka					9. Ucpávky komory převodové skříně.	
			3. Přední víko komory převodové skříně.		26-1769	3	1	Úplná ucpávka do zadního vika	
06-6543 06-6768	6 6	1 1	Úplné přední víko komory převodové skříně Čep vysouvací páky spojky					10. Kulisa ruční páky zasouvací.	
			4. Zadní víko komory převodové skříně.		06-6750 8/18 s	6 —	1 2	Kulisa zasouvací páky Šroub k připojení kulisy ke komoře převodové skříně	
06-6472	6	1	Zadní víko komory převodové skříně		06-6751	—	1	Pojišťovací plech šroubů	
			5. Horní víko komory převodové skříně.					11. Hřídel spojky.	
06-6613 06-6748 07-5742	6 6 6	1 1 1	Stojánek ručních pák zasouvacích Úplné horní víko komory převodové skříně Plechová zátka		06-6551 06-6769	6 6	1 1	Úplný hřídel spojky Odšťikovací kroužek	
			6. Vložené šrouby komory.					12. Velké hnací kolo na hřídeli spojky.	
06-6749 10/42 s 10/78 s 10/50 s 10/95 s 8/28 s 8/42 s 8/20 s 10/45 s	6 — — — — — — — —	3 5 7 1 1 3 4 4 1	Centrační šroub k spojení půlek komory Šroub k spojení půlek komory Šroub k spojení půlek komory Šroub k spojení půlek komory Šroub k spojení půlek komory Šroub k připojení předního vika Šroub k připojení stojánku ručních pák Šroub k připojení horního vika Šroub k spojení komory spojky se svrškem kli- kové komory		06-6552 06-6770 06-6771 06-6772 06-6773	6 6 6 6 6	1 1 1 1 1	Úplné velké hnací kolo na hřídeli spojky Vložka do velkého hnacího kola Ozubená spojka Vložka přitahující ozubenou spojku ke kolu Pojišťovací podložka vložky	
— 10/42 s 10/32 s 04-8504	— — — 3	15 3 3 1	Matka M 10 obyčejná s podložkou Šroub k spojení komory spojky se svrškem kli- kové skříně Šroub k spojení komory spojky s komorou setrvačnicku Držák pružiny vysouvací páky spojky		8179050 43-9991 04-8928 04-8929 04-8930 58-1209 06-6813	— — — — — — 6	2 2 — — — — 1	Kuličkové ložisko SKF 6210 Příložka ke kuličkovému ložisku Regulační příložka (1 mm) Regulační příložka (0.5 mm) Mosazná regulační příložka (0.2) Mosazná regulační příložka (0.1) Pojišťovací kroužek ložiska	
			7. Zátky.					13. Kuličková ložiska velkého hnacího kola na hřídeli spojky.	
03-6970 04-8264 03-2696 04-8265	3 — — —	2 2 1 1	Nalévací a vypouštěcí zátka Fibrová podložka pod zátku Zátka do zadního vika Fibrová podložka		06-6555 06-6556 06-6557 06-6558 — 06-6776	— 3 3 3 — —	1 1 1 1 6 6	Úplný náboj synchronizační spojky rychloběhu Náboj synchronizační spojky rychloběhu Třecí vložka synchronizační spojky Věnce synchronizační spojky Pojišťovací kulička věnce spojky 3/8" Pružina pojišťovací kuličky	
			8. Těsnění komory a vík.					14. Synchronizační spojka rychloběhu.	
06-6741 06-6742 06-6743 06-6744 06-6454 06-6545	— — — — — —	1 1 1 1 1 1	Těsnění pod přední víko Těsnění pod zadní víko Těsnění pod stojánek zasouvacích pák Těsnění pod horní víko Těsnění mezi poloviny komory převodové skříně Těsnění mezi komoru spojky a komoru pře- vodové skříně		06-6985 06-6771 06-6774 06-7026 06-6773 11-2092	6 6 6 6 3 —	1 2 1 1 1 2	Malé hnací kolo Ozubená spojka Hřídel malého hnacího kola Nástavek hřídele malého hnacího kola Pojistná podložka hřídele Pojistný kolík nastavce	

Označení předmětu	Obraz na tab. čís.	Počet kusů pro 1 vůz	Pojmenování předmětu a skupiny strojní	Serie	Označení předmětu	Obraz na tab. čís.	Počet kusů pro 1 vůz	Pojmenování předmětu a skupiny strojní	Serie
			16. Kuličková ložiska malého hnacího kola.					24. Víčko za převodovou skříní s unášečem.	
8179050	—	2	Kuličková ložiska SKF 6210		06-6853	6	1	Víčko za převodovou skříní	
43-9991	6	2	Příložka ke kuličkovému ložisku (1 mm)		06-5485	—	1	Těsnění	
06-6813	6	1	Pojistovací kroužek ložiska		8/20 s	—	3	Šroub k upevnění víčka k troubě	
					06-6820	6	1	Unášeč kardanového hřídele	
			17. Drážkovaný hřídel.					25. Ucpávka víčka za převodovou skříní.	
06-6634	6	1	Úplný drážkovaný hřídel		20-0698	6	1	Úplná ucpávka	
06-6731	6	1	Vložka na hřídel					26. Předlokový hřídel s kuličkovými ložisky.	
16/40 s	—	1	Šroub k upevnění hvězdlice		06-6627	6	1	Předlokový hřídel	
06-6845	6	1	Podložka k šroubu		8197030	—	2	Kuličkové ložisko SKF 6306	
			18. Ozubená kola drážkovaného hřídele.		11-3684	6	2	Příložka kuličkového ložiska (1 mm)	
06-6777	6	1	Ozubená kola první a zpětné rychlosti		43-0168	—	—	Regulační příložka kuličkového ložiska (1 mm)	
06-6562	6	1	Ozubené kolo druhé rychlosti		43-0169	—	—	Regulační příložka kuličkového ložiska (0.5 mm)	
06-6778	6	1	Přidržený kroužek kola druhé rychlosti		43-0170	—	—	Regulační příložka (0.2 mm)	
06-6779	6	1	Pojistka přidrženého kroužku		43-0171	—	—	Mosazná regulační příložka (0.1 mm)	
			19. Synchronizační spojka 2. a 3. rychlosti.					27. Převodová kola s kuličkovým ložiskem.	
06-6560	—	1	Úplný náboj synchronizační spojky 2. a 3. rychlosti		06-6578	3	1	Převodová kola	
06-6561	6	1	Náboj synchronizační spojky 2. a 3. rychlosti		15 i	—	1	Klín převodových kol	
06-6557	6	1	Třetí vložka synchronizační spojky		8197030	—	1	Kuličkové ložisko SKF 6306	
06-6558	6	1	Věnc synchronizační spojky		11-3664	6	1	Příložka kuličkového ložiska (1 mm)	
—	—	6	Pojistovací kulička věnce spojky 3/8"		43-0168	—	—	Regulační příložka (1 mm)	
06-6776	—	6	Pružina pojistovací kuličky		43-0169	—	—	Regulační příložka (0.5 mm)	
			20. Kuličkové ložisko drážkovaného hřídele.		43-0170	—	—	Regulační příložka (0.2 mm)	
8197035	—	2	Kuličkové ložisko SKF 6307		43-0171	—	—	Regulační příložka mosazná (0.1 mm)	
14-3932	—	1	Příložka kuličkového ložiska (1 mm)		06-0256	—	1	Příložka kuličkového ložiska (1 mm)	
06-6847	—	—	Příložka kuličkového ložiska (0.5 mm)					28. Kolo zpětného chodu.	
06-6848	—	—	Příložka kuličkového ložiska (0.3 mm)		06-6790	6	1	Úplné kolo zpětného chodu	
06-6849	—	—	Příložka kuličkového ložiska (0.2 mm)		06-6791	6	1	Vložka do kola zpětného chodu	
			21. Kolečka k pohonu rychloměru		06-6792	6	1	Čep kola zpětného chodu	
06-6850	6	1	Hnací kolečko k pohonu rychloměru					29. Zasouvací vidle.	
04-9620	3	1	Hnané kolečko k pohonu rychloměru		06-6568	3	1	Zasouvací vidle 1. a 2. rychlosti	
			22. Vložka hnaného kolečka k pohonu rychloměru.		06-6569	3	1	Zasouvací vidle 2. a 3. rychlosti	
06-7013	3	1	Vložka kolečka k pohonu rychloměru		06-6570	6	1	Zasouvací vidle rychloběhu	
03-3797	3	1	Pojistovací šroub vložky		04-8108	3	3	Šroub k upevnění zasouvací vidle k tyčce	
			23. Rozpěrací trubka ložisek na drážkovaném hřídeli.					30. Tyčky zasouvacích vidli.	
06-6910	6	1	Úplná rozpěrací trubka ložisek		06-6571	6	1	Tyč zasouvací vidle 1 a zpáteční rychlosti	
					06-6572	6	1	Tyč zasouvací vidle 2. a 3. rychlosti	
					06-6573	6	1	Tyč zasouvací vidle rychloběhu	
					06-6767	6	1	Unášeč zasouvací tyče 2. a 3. rychlosti	
					04-8108	3	1	Šroub k upevnění unášeče na zasouvací tyč	

Označení předmětu	Obrázek na tab. čís.	Počet kusů pro 1 vůz	Pojmenování předmětu a skupiny strojní	Serie	Označení předmětu	Obrázek na tab. čís.	Počet kusů pro 1 vůz	Pojmenování předmětu a skupiny strojní	Serie
			31. Pojištění zasouvacích tyčí.		06-6889	6	1	Kroužek manžety	2
					06-6906	6	1	Kardanový hřídel Hardy Spicer	3
06-6793	—	3	Pojišťovací kulička zasouvacích tyčí 3/8"		06-6823	6	4	Šroub k spojení kardanového hřídele	3
		3	Pružina pojišťovací kuličky zasouvacích tyčí		06-6585	—	1	Kožená manžeta zadního kloubu	3
			32. Ruční páka zasouvací.					2. Most zadní osy.	
06-6458	6	1	Úplná ruční páka zasouvací		06-5743	4	1	Úplný most zadní osy	2
98-2985	3	1	Držadlo ruční páky zasouvací s vložkou 98-1374		06-6621	4	1	Úplný most zadní osy	3
06-7018	6	1	Klobouček kulového čepu zasouvací páky					3. Přední víko mostu zadní osy s víkem a šrouby.	
09-1523	—	1	Pružina zasouvací páky						
			33. Ruční zasouvací páka rychloběhu.		06-5540	—	1	Úplné víko mostu zadní osy sestává:	
06-6460	6	1	Úplná ruční zasouvací páka rychloběhu		06-5529	4	1	Víko mostu zadní osy	
98-2985	3	1	Držadlo ruční páky zasouvací s vložkou 98-1674		04-6217	4	4	Šroub k upevnění víka kuželíkového ložiska	
06-7018	6	1	Klobouček kulového čepu zasouvací páky		—	—	4	Matka M 10 korunová	
09-1523	—	1	Pružina zasouvací páky		—	—	4	Závlačka Ø 2×25	
			34. Uložení ručních pák zasouvacích.		06-5527	4	2	Víko kuželíkového ložiska	
06-6737	6	2	Vložka do stojánu ručních pák zasouvacích					4. Vložené šrouby, matky a maznice.	
09-1524	6	2	Vičko stojánu		8/25 s	—	12	Šroub k upevnění předního víka	
8/38 zn	—	4	Šroub k víčku a stojánu		—	—	12	Pružná podložka Ø 6.4×10.8×1.5	
09-1525	—	2	Manžeta zasouvacích pák		04-9742	4	1	Pojišťovací šroub válečkového ložiska	
			35. Vysouvací páka spojky.		—	—	1	Matka M 8 obyčejná	
04-8483	3	1	Vysouvací páka spojky		03-6967	3	1	Nalévací a vypouštěcí zátky	
04-8288	3	1	Pružina čepu vysouvací páky spojky		25-1610	—	1	Podložka zátky	
04-8510	3	1	Podložka pružiny		—	—	2	Staufferova maznice č. 2 do příruby mostu	
06-4623	3	1	Pružina do oka vysouvací páky spojky		03-6969	—	1	Zátka do nalévacího hrdla	
			36. Ložisko hřídele páky převodu spojky.		22-0211	—	1	Fibrová podložka	
04-8542	3	1	Vložka ložiska hřídele páky převodu spojky		03-6968	3	1	Kontrolní zátky	
04-8543	3	1	Příruba ložiska		—	—	1	Fibrová podložka Ø 14×20×2	
8/15 s	—	1	Šroub k upevnění ložiska ke komoře					5. Pojišťovací matka kuželíkového ložiska zadní osy.	
20-1017	—	2	Vičko k otvoru proti ložisku vloženého převodu		11-3340	4	2	Matka k přidržení kuželíkového ložiska	
8/15 s	—	2	Šroub k upevnění víčka		04-8177	—	2	Pojistka matky	
			IV. ZADNÍ OSA.		6/12 s	—	2	Šroub pojistky	
			1. Kardanový hřídel.		—	—	2	Pružná podložka Ø 6.4×10.8×1.5	
06-5539	6	1	Kardanový hřídel Hardy Spicer	2	04-8451	4	1	6. Zadní víko mostu zadní nápravy se šrouby.	
04-8674	4	4	Šroub k spojení kardanového hřídele		8/15 s	—	12	Úplné zadní víko mostu zadní nápravy	
03-6533	—	4	Matka M 10 korunová		—	—	12	Šroub zadního víka	
—	—	4	Závlačka Ø 2×22					Pružná podložka Ø 8.4×14.4×2	
03-4480	—	1	Úplná maznice ke kardanovému hřídeli	2	04-8178	—	1	7. Těsnění a ucpávky mostu a víka.	
06-6584	—	1	Kožená manžeta zadního kloubu kardan. hřídele	2	05-1953	6	2	Těsnění víka mostu	
06-6934	—	1	Kožená manžeta předního kloubu	2	04-8161	—	1	Úplná ucpávka zadního hřídele	
								Těsnění k zadnímu víku mostu	

Označení předmětu	Obraz na tab. č. 18.	Počet kusů pro 1 vůz	Pojmenování předmětu a skupiny strojní	Serie
06-6889	6	1	Kroužek manžety	2
06-6906	6	1	Kardanový hřídel Hardy Spicer	3
06-6823	6	4	Šroub k spojení kardanového hřídele	3
06-6585	—	1	Kožená manžeta zadního kloubu	3
2. Most zadní osy.				
06-5743	4	1	Úplný most zadní osy	2
06-6621	4	1	Úplný most zadní osy	3
3. Přední viko mostu zadní osy s vikem a šrouby.				
06-5540	—	1	Úplné viko mostu zadní osy sestává:	
06-5529	4	1	Viko mostu zadní osy	
04-6217	4	4	Šroub k upevnění vika kuželikového ložiska	
—	—	4	Matka M 10 korunová	
—	—	4	Závlačka $\varnothing 2 \times 25$	
06-5527	4	2	Viko kuželikového ložiska	
4. Vložené šrouby, matky a maznice.				
8/25 s	—	12	Šroub k upevnění předního vika	
—	—	12	Pružná podložka $\varnothing 6.4 \times 10.8 \times 1.5$	
04-9742	4	1	Pojišťovací šroub válečkového ložiska	
—	—	1	Matka M 8 obvyčejná	
03-6967	3	1	Nalévací a vypouštěcí zátka	
25-1610	—	1	Podložka zátka	
—	—	2	Staufferova maznice č. 2 do příruby mostu	
03-6969	—	1	Zátka do nalévacího hrdla	
22-0211	—	1	Fibrová podložka	
03-6968	3	1	Kontrolní zátka	
—	—	1	Fibrová podložka $\varnothing 14 \times 20 \times 2$	
5. Pojišťovací matka kuželikového ložiska zadní osy.				
11-3340	4	2	Matka k přidržení kuželikového ložiska	
04-8177	—	2	Pojistka matky	
6/12 s	—	2	Šroub pojistky	
—	—	2	Pružná podložka $\varnothing 6.4 \times 10.8 \times 1.5$	
6. Zadní viko mostu zadní nápravy se šrouby.				
04-8451	4	1	Úplné zadní viko mostu zadní nápravy	
8/15 s	—	12	Šroub zadního vika	
—	—	12	Pružná podložka $\varnothing 8.4 \times 14.4 \times 2$	
7. Těsnění a ucpávky mostu a vika.				
04-8178	—	1	Těsnění vika mostu	
05-1953	6	2	Úpiná ucpávka zadního hřídele	
04-8161	—	1	Těsnění k zadnímu viku mostu	

Označení předmětu	Obraz na tab. čís.	Počet kusů pro 1 vůz	Pojmenování předmětu a skupiny strojní	Serie	Označení předmětu	Obraz na tab. čís.	Počet kusů pro 1 vůz	Pojmenování předmětu a skupiny strojní	Serie
8. Pouzdro diferenciálu s třecími vložkami.					04-6206	4	1	Kožená manžeta ucpávky	2
06-5538	4	1	Pouzdro diferenciálu		04-8167	4	1	Vnější kroužek ucpávky	
04-6223	4	2	Příložka centrálního kola diferenciálu		04-8168	4	1	Vnitřní kroužek ucpávky	
					04-8169	4	1	Pružina ucpávky	
9. Kola diferenciálu s čepem.					16. Unášec pastorku s odstříkovacím plechem.				
04-8342	4	2	Centrální kolo		04-9752	—	1	Úplný unášec pastorku sestává:	2
04-8343	4	2	Satelit		04-9750	4	1	Unášec pastorku	
04-6222	4	1	Čep		10/15 kz	—	4	Šroub do unášeče	
03-7314	—	2	Pojistný kolík		—	—	4	Matka M 10 obyčejná	
10. Ložiska pouzdra diferenciálu.					—	—	4	Pružná podložka $\varnothing 10.5 \times 17.5 \times 2.2$	3
8208050	—	2	Kuželíkové ložisko pouzdra diferenciálu SKF 30209		04-9751	4	1	Odstříkovací plech	
11. Kuželová kola.					06-6843	—	1	Úplný unášec pastorku	
06-5537	4	1	Kuželový pastorek		06-5981	4	1	Úplný pravý držák čelistí zadní brzdy	2
04-9743	4	1	Matka pastorku		06-5982	4	1	Úplný levý držák čelistí zadní brzdy	2
—	—	1	Závlačka $\varnothing 4 \times 40$		06-6825	4	1	Úplný levý držák čelistí zadní brzdy	3
04-8336	4	1	Taliřové kolo		06-6618	4	1	Úplný pravý držák čelistí zadní brzdy	3
04-8176	4	8	Šroub k taliřovému kolu		04-8220	4	4	Stavěcí čep čelistí brzdy	2
—	—	8	Matka M 10 korunová		50-1169	4	4	Matka stavěcího šroubu	
—	—	8	Závlačka $\varnothing 2 \times 22$		—	—	4	Pružná podložka $\varnothing 15 \times 24 \times 3$	
					—	—	2	Štauférova maznice č. 1	
12. Ložiska a rozpěrací trubka kuželového pastorku.					11-3778	—	4	Podložka k čepu	4
8156050	—	1	Válečkové ložisko kuželového pastorku NM 50		—	—	4	Závlačka $\varnothing 2 \times 20$	
8197045	—	2	Kuličkové ložisko SKF 5309		06-4900	—	2	Podložka k čepu čelistí brzdy	2
04-9744	4	1	Rozpěrací trubka ložisek		18. Čelisti zadní brzdy.				
13. Pouzdro ložiska kuželového pastorku.					06-6187	4	4	Úplná čelist zadní brzdy sestává:	2
07-3704	4	1	Přítužný prsten k pojištění ložiska		20-1526	—	4	Čelist zadní brzdy	
04-9745	4	1	Pojišťovací závlačka		06-5841	4	4	Obložení čelistí brzdy	
8/22 s	—	6	Šroub k upevnění pouzdra ke skřini		04-4765	—	48	Nýt do obložení čelistí brzdy	
—	—	6	Pružná podložka $\varnothing 8.4 \times 14.4 \times 2$		04-8246	4	4	Opěra válečku hydraulické brzdy	2
06-5526	4	1	Pouzdro kuličkového ložiska		1 a	—	4	Konický kolík	
14. Regulační podložky pouzdra.					04-8243	4	4	Očko pružiny čelistí	3
04-9746	4	—	Regulační podložka k pouzdru kuličkov. ložiska		04-8225	4	2	Pružina čelistí u hydraulického válečku	
04-9747	4	—	Regulační podložka k pouzdru kuličkov. ložiska		19. Páky čelistí zadní brzdy.				
04-9748	4	—	Regulační podložka k pouzdru kuličkov. ložiska		04-8353	4	2	Úplná páka přední čelistí zadní brzdy	2
04-9749	4	1	Příložka ložiska a ucpávky		06-5889	4	1	Úplná pravá páka zadní čelistí brzdy	2
06-5684	—	1	Regulační podložka vložky kuličkového ložiska		06-5892	4	1	Úplná levá páka čelistí zadní brzdy	2
15. Ucpávka pouzdra kuželíkového pastorku.					06-6356	6	1	Úplné pravé rameno páky zadní brzdy	2
04-8165	—	1	Úplná ucpávka pouzdra kuželíkového pastorku sestává:		06-6357	6	1	Úplné levé rameno páky zadní brzdě	2
					06-6537	3	1	Úplná pravá páka zadní čelistí brzdy	3
					06-6546	3	1	Úplná levá páka zadní čelistí brzdy	3
					04-8190	4	6	Čep do páky čelistí zadní brzdy	4
					—	—	6	Závlačka $\varnothing 3 \times 22$	
					04-8248	4	4	Rozpěrací podložka páky	4

Označení předmětu	Obrázek na tab. čís.	Počet kusů pro 1 vůz	Pojmenování předmětu a skupiny strojní	Serie	Označení předmětu	Obrázek na tab. čís.	Počet kusů pro 1 vůz	Pojmenování předmětu a skupiny strojní	Serie
20. Ohebná bowdenová hadice s držákem.					04-8169	4	2	Pružina manžety	
06-5834	—	2	Úplná ohebná bowdenová hadice		04-8273	—	4	Těsnění u vika mostové trouby a držáku čelisti	2
04-9617	6	1	Úplný pravý držák bowdenů		06-6763	—	4	Těsnění u vika mostové trouby a držáku čelisti	3
21. Hřídel zadní brzdy.					25. Hřídele zadních kol.				
06-5895	6	2	Hřídel zadní brzdy	2	04-8333	4	2	Hřídel zadního kola	
06-6549	6	2	Hřídel zadní brzdy	3	06-0127	4	2	Matka na konec hřídele	
06-6161	6	2	Vnitřní páka na hřídeli převodnu zadní ruční brzdy	2	—	—	2	Hladká podložka $\varnothing 23 \times 40 \times 3.5$	
06-6844	6	2	Vnitřní páka na hřídeli převodu zadní ruční brzdy	3	—	—	2	Závlačka $\varnothing 4 \times 40$	
06-6757	6	1	Úplná pravá vnější páka zadní brzdy		26. Náboj zadního kola s matkou a víčkem.				
06-6758	6	1	Úplná levá vnější páka zadní brzdy		04-8458	4	2	Náboj zadního kola	
8/30 s	—	4	Šroub do páky		06-1712	4	2	Matka k náboji kola	
—	—	4	Pružná podložka $\varnothing 8.4 \times 14.4 \times 2$		11-3737	4	2	Závlačka k matce	
06-6195	6	2	Úplné ložisko hřídele zadní brzdy		15 k	—	2	Klin k náboji zadního kola	
06-6150	6	2	Vložka do ložiska		04-8469	4	2	Sběrací plech k náboji kola	
10/28 s	—	4	Šroub k upevnění ložiska		06-6166	—	2	Těsnění sběracího plechu	
—	—	4	Matka M 10 obyčejná		06-0379	4	2	Víčko náboje zadního kola	
—	—	4	Pružná podložka $\varnothing 10.5 \times 17.5 \times 2.5$		06-0403	—	2	Těsnění víčka náboje	
22. Hydraulický brzdový válec se šrouby.					27. Kulíčkové ložisko náboje zadního kola.				
06-6588	—	2	Hydraulický brzdový válec „Teves 1“ s přípojkou	3	8179050	—	2	Kulíčkové ložisko náboje zadního kola	
04-8766	—	2	Hydraulický brzdový válec „Teves“ s přípojkou	2	04-6227	—	2	Příložka kulíčkového ložiska	
8/18 s	—	4	Šroub k upevnění hydraulického válce		04-8928	4	—	Regulační příložka	
—	—	4	Pružná podložka $\varnothing 8.4 \times 14.4 \times 2$		04-8929	4	—	Regulační příložka	
06-5853	6	2	Kryt válečku zadní brzdy		04-8930	4	—	Regulační příložka	
6/12 s	—	4	Šroub k upevnění krytu válečku		06-4412	—	—	Mosazná regulační příložka 1 mm	3
—	—	4	Matka M 6 obyčejná s podložkou		06-6756	4	2	Rozpěrací trubka	3
23. Viko příruby mostu se šrouby.					28. Buben brzdy.				
04-8453	—	2	Úplné viko příruby mostu sestává:	2	06-6629	4	2	Buben brzdy	2
04-8329	4	2	Viko příruby mostu		04-8182	—	6	Šroub kotouče brzdy	
04-8272	4	12	Šroub do vika příruby mostu	2	06-6609	4	2	Buben brzdy	3
—	—	12	Matka M 10 obyčejná		06-5817	—	2	Těsnění mezi náboj a buben brzdy	
—	—	12	Pružná podložka $\varnothing 10.5 \times 17.5 \times 2.2$		29. Šrouby a matky kol.				
06-6550	6	2	Úplné viko příruby mostu		04-7052	4	5	Šroub k upevnění kola k náboji s pravým závit	2
06-6755	6	12	Šroub do vika příruby mostu		04-7053	4	5	Šroub k upevnění kola k náboji s levým závit	2
—	—	12	Matka M 10 obyčejná	3	06-6753	4	5	Šroub k upevnění kola k náboji s pravým závit	3
—	—	12	Pružná podložka $\varnothing 10.5 \times 17.5 \times 2.2$		06-6754	4	5	Šroub k upevnění kola k náboji s levým závit	3
06-6869	6	2	Zátka do otvoru pro vrtání díry pro závlačku		03-3230	—	10	Pojistovací kolík ke šroubu	
14-2805	2	2	Těsnící podložka		06-6108	4	10	Vnitřní matka šroubu k upevnění kola	
24. Ucpávka a těsnění vika příruby.					11-1860	4	5	Vnější krytá matka šroubu k upevnění kola s pravým závit	
04-8166	—	2	Úplná ucpávka vika příruby sestává:		11-2401	4	5	Vnější krytá matka šroubu k upevnění kola s levým závit	
04-8167	4	2	Vnější kroužek ucpávky						
04-6206	4	2	Kožená manžeta						
04-8168	4	2	Vnitřní kroužek ucpávky						

Označení předmětu	Obrázek na tab. čís.	Počet kusů pro 1 vůz	Pojmenování předmětu a skupiny strojní	Serie	Označení předmětu	Obrázek na tab. čís.	Počet kusů pro 1 vůz	Pojmenování předmětu a skupiny strojní	Serie
30. Kola a pneumatiky.									
06-5957	—	2	Hvězdicové kolo s prohloubeným ráfkem (prvých 30 vozů)	2	06-6337	4	4	Šroub pouzdra kulové pánve	
06-6438	—	2	Úplné hvězdicové kolo (pro ostatní vozy)		06-6338	4	4	Šroub pouzdra kulové pánve	
06-6230	—	2	Přidrzný kroužek (pro ostatní vozy)		—	—	8	Matka M 10 korunová	
—	—	2	Duše 7.00×16 s rovným ventilkem TR 17		—	—	8	Závlačka Ø 2×20	
—	—	2	Gumový plášť 7.00×16		04-8185	4	—	4. Regulační příločky pouzdra kulové pánve.	
—	—	2	Gumová vložka pod duši s dírkou pro ventil		04-8186	4	—	Regulační příločka pouzdra	
31. Kryt náboje kola.									
04-9554	—	2	Úplný buben krytu kola . } Úplný kryt 04-9553	2	04-8187	4	—	Regulační příločka pouzdra	
07-4966	—	2	Úplné víčko krytu kola . } (prvých 30 vozů)		04-8184	4	—	Regulační příločka pouzdra	
06-5760	—	2	Úplný kryt kola (pro ostatní vozy)					5. Sběrací plech a šrouby k upevnění držáku čelistí brzdy.	
V. PŘEDNÍ KOLA, OTOČNÉ ČEPY atd.									
1. Otočné čepy.									
06-7104	4	1	Úplný pravý otočný čep		04-8217	4	2	Sběrací plech u předního kola	
06-7022	4	1	Opěrný kroužek k vnitřnímu ložisku náboje kola		04-8219	—	2	Těsnění sběracího plechu	
06-7105	4	1	Úplný levý otočný čep		04-8231	—	4	Šroub otočného čepu	
06-7022	4	1	Opěrný kroužek k vnitřnímu ložisku náboje kola		—	—	4	Matka M 10 korunová	
04-7881	4	2	Matka otočného čepu		—	—	4	Závlačka Ø 2×22	
06-3950	4	2	Podložka matky		10/18 s	—	6	Šroub k upevnění sběracího plechu	
—	—	2	Závlačka Ø 3.5×40		—	—	6	Matka M 10 obyčejná	
					—	—	6	Pružná podložka Ø 10.5×17.5×2.2	
2. Držák čelistí brzdy.									
20-1517	4	1	Úplný pravý držák čelistí brzdy		06-6127	4	4	6. Čelist brzdy s obložením.	
20-1518	4	1	Úplný levý držák čelistí brzdy		20-1525	—	4	Úplná čelist přední brzdy sestává:	
04-8220	4	4	Stavěcí čep čelistí brzdy		06-5841	4	4	Čelist přední brzdy	
50-1169	4	4	Matka čepu		04-4765	—	48	Obložení čelistí brzdy	
—	—	4	Pružná podložka Ø 15×24×3		04-8246	4	4	Nýt do obložení brzdy	
11-3778	—	4	Podložka k čepu		1 a	—	4	Opěra válečku hydraulické brzdy	
—	—	4	Závlačka Ø 2.5×20		04-8243	4	4	Konický kolík	
06-4900	—	2	Podložka k čepu čelistí brzdy		04-8225	4	2	Očko pružiny čelistí brzdy	
—	—	4	Závlačka k čepu Ø 3.5×35					Pružina čelistí brzdy u hydraulického válečku	
3. Kulový čep výkyvného ramene s páncem a pouzdem.									
04-8197	4	2	Kulový čep výkyvného ramene		06-6967	—	2	7. Hydraulický brzdový válec se šrouby.	
04-8227	4	2	Matka kulového čepu		8/18 s	—	4	Hydraulický brzdový válec s přípojkou	
—	—	2	Závlačka Ø 4×50		—	—	4	Šroub k upevnění hydraulického válce	
04-8196	4	2	Vnitřní kulová pánev čepu		06-5853	6	2	Pružná podložka Ø 8.4×14.4×2	
04-8188	4	2	Vnější kulová pánev čepu		6/12 s	—	2	Kryt válečku přední brzdy	
04-8189	—	2	Količek vnější kulové pánve		—	—	4	Šroub k připevnění krytu válečku	
04-8463	4	1	Levé pouzdro kulové pánve čepu		—	—	4	Matka M 6 obyčejná	
04-8464	4	1	Pravé pouzdro kulové pánve čepu		—	—	4	Pružná podložka Ø 6.4×10.8×1.5	
8. Náboj předního kola s víčkem.									
					04-8473	4	2	Náboj předního kola	
					06-0379	4	2	Vnější víčko náboje kola	
					06-0403	—	2	Těsnění k víčku	
9. Buben brzdy se šrouby.									
					06-6629	4	2	Buben brzdy	
					04-8182	—	6	Šroub k upevnění brzdového kotouče k náboji	

Označení předmětu	Obraz na tab. čís.	Počet kusů pro 1 vůz	Pojmenování předmětu a skupiny strojní	Serie	Označení předmětu	Obraz na tab. čís.	Počet kusů pro 1 vůz	Pojmenování předmětu a skupiny strojní	Serie
10. Kuželíková ložiska předních kol.					16. Spojovací tyč a táhlo řízení.				
8204025	—	2	Vnější kuželíkové ložisko 30305	2	04-8230	—	4	Úplná vložka čepu výkyvného ramene sestává:	
8204035	—	2	Vnitřní kuželíkové ložisko 30307		04-8201	4	4	Vložka čepu výkyvného ramene	
11. Ucpávka náboje předního kola.					17-0552	—	4	Plechová zátka do vložky	
06-7033	6	2	Úplná ucpávka náboje předního kola sestává:	04-8202	—	2	Manžeta dolního výkyvného ramene	2	
04-5944	4	2	Vnější kroužek ucpávky	04-8242	—	4	Těsnění k čepu výkyvného ramene		2
04-5942	4	2	Kožená manžeta ucpávky	06-5247	—	1	Úplná pravá dolní opěra předního pera sestává:	2	
06-7034	4	2	Vnitřní kroužek ucpávky	04-8360	4	1	Dolní opěra předního pera		2
04-6207	4	2	Pružina manžety	06-5883	—	1	Úplný pravý dolní držák tlumiče	2	
06-7035	4	2	Příložka manžety u ložiska	06-5748	—	1	Úplná levá dolní opěra předního pera sestává:		2
12. Šrouby a matky kol.					04-8360	4	1	Dolní opěra předního pera	
04-7052	4	5	Šroub k upevnění kola k náboji s pravým zá-	06-5884	—	1	Úplný levý dolní držák tlumiče	2	
04-7053	4	5	vítem	06-1851	—	6	Šroub k upevnění přední části opěry		2
03-3230	—	10	Šroub k upevnění kola k náboji s levým zá-	04-8360	4	2	Dolní opěra předního pera	3	
06-6108	4	10	vítem	10/20 s	—	8	Šroub k upevnění dolní opěry		3
11-1860	4	5	Pojišťovací kolík ke šroubu	—	—	8	Pružná podložka $\varnothing 10,5 \times 17,5 \times 2,2$		
11-2401	4	5	Vnitřní matka šroubu k upevnění kola	17. Tlumiče a horní výkyvné rameno.					
06-6753	4	5	Vnější krytá matka šroubu k upevnění kola	06-5528	4	2	Spojovací tyč		
06-6754	4	5	s pravým závitím	06-5530	4	1	Táhlo řízení		
13. Kola a pneumatiky.					04-9734	4	3	Hlava táhla řízení a spojovací tyče	
03-5957	—	2	Vnější krytá matka šroubu k upevnění kola	04-9735	4	3	Hlava táhla řízení a spojovací tyče		
06-6438	—	2	s levým závitím	10/45 s	—	6	Šroub k hlavě		
—	—	2	Šroub k upevnění kola k náboji s pravým zá-	—	—	6	Matka M 10 obvyčejná		
—	—	2	vítem	04-9738	4	6	Pružná podložka $\varnothing 10,5 \times 17,5 \times 2,5$		
—	—	2	Šroub k upevnění kola k náboji s levým zá-	06-3952	4	6	Dolní pánev kulového čepu		
—	—	2	vítem	14-1016	4	6	Kulový čep táhla řízení a spojovací tyče		
14. Páky otočných čepů.					—	—	6	Matka kulového čepu	
06-5557	4	1	Hvězdicové kolo (30 prvých vazů)	06-2737	4	6	Závlačka k matce $\varnothing 2,5 \times 30$		
06-5558	4	1	Úplné hvězdicové kolo (pro ostatní vozy)	07-2146	4	6	Horní pánev kulového čepu		
15 f	—	2	Duše 7.00×16 s rovným ventilkem	06-3953	4	6	Pružina kulové pánve		
07-0318	4	2	Gumový plášť 7.00×16	06-2740	4	6	Viko hlavy spojovací tyče a táhla řízení		
—	—	2	Gumová vložka pod duši s dírkou pro ventilek	04-9737	4	6	Podložka k víku hlavy		
15. Dolní výkyvné rameno s držákem a opěrou pera.					04-9738	4	6		Vnější kryt otvoru v hlavě spojovací tyče
04-8349	4	1	Páka pravého otočného čepu	22-3204	—	6	Vnitřní kryt otvoru v hlavě spojovací tyče		
04-8350	4	1	Páka levého otočného čepu	17. Tlumiče a horní výkyvné rameno.					
10/38 s	—	4	Klín k páce otočného čepu	20-2223	—	2	Úplný olejový dvojčinný tlumič sestává:		
—	—	4	Matka k páce	20-2221	4	2	Komora olejového tlumiče		
06-5839	4	2	Závlačka $\varnothing 3 \times 35$	04-8285	—	4	Těsnění podložka pod víčko		
06-5581	4	2	15. Dolní výkyvné rameno s držákem a opěrou pera.		04-8284	4	Víčko komory		
04-8183	4	2	Pravé dolní výkyvné rameno	04-8904	4	4	Podložka víčka		
—	—	2	Levé dolní výkyvné rameno	03-3737	4	2	Záslepka komory		
16. Spojovací tyč a táhlo řízení.					04-8913	—	2	Podložka záslepky	
04-8349	4	1	Šroub k stavění vložky výkyvného ramene	8/10 s	—	2	Šroub k uzavření kontrolního otvoru		
06-5839	4	2	Pružná podložka $\varnothing 10,5 \times 17,5 \times 2,2$	—	—	2	Fibrové těsnění $\varnothing 8 \times 12 \times 1$		
06-5581	4	2	Držák čepu výkyvného ramene	04-8445	4	4	Píst dvojčinného tlumiče		
04-8183	4	2	Čep výkyvného ramene	04-8912	4	4	Záslepka pístu		
—	—	2	Pojišťovací šroub	03-5924	4	4	Talíř zpětného ventilu		
17. Tlumiče a horní výkyvné rameno.					03-5957	4	4		Pružina zpětného ventilu
04-8349	4	1	Pružná podložka $\varnothing 13 \times 21 \times 2,5$	03-5928	4	4	Pojistka pružiny		

Označení předmětu	Obrázek na tab. čísle	Počet kusů pro 1 vlož	Pojmenování předmětu a skupiny strojní	Serie	Označení předmětu	Obrázek na tab. čísle	Počet kusů pro 1 vlož	Pojmenování předmětu a skupiny strojní	Serie
04-8910	4	4	Šroub do pistu	2	06-7036	4	2	Výtláčný ventilék tlumiče (přední)	3
04-8911	4	4	Pružina pod šroub pistu		06-6387	4	4	Pružina výtláčného ventilku	
04-8111	4	2	Páka pistu olejového tlumiče		06-6388	3	4	Šroub výtláčného ventilku	
04-8120	—	2	Těsnění víčka komory		26-0899	—	4	Fibrové těsnění pod šroub k pružině	
03-9485	—	2	Těsnění víčka komory		06-6386	4	2	Páka pistu olejového tlumiče	
03-5925	4	2	Kompresní ventilék přední		04-8221	4	2	Pojistovací šroub páky pistu	
04-8905	4	2	Kompresní ventilék zadní		06-6933	3	2	Hřídel páky pistu tlumiče	
05-1975	4	2	Vložka komory tlumiče		25-0111	4	2	Záslepka	
05-1976	4	2	Vložka komory tlumiče		06-6380	—	2	Fibrové těsnění záslepky	
03-5958	4	4	Pružina kompresního ventilku		06-6389	4	2	Matka těsnění Ø 30.5	
03-5934	—	4	Šroub k pružině kompresního ventilku		06-6391	—	2	Těsnící kroužek korkový Ø 29.5	
14-2805	—	4	Těsnění pod šroub		06-6392	—	4	Těsnící kroužek korkový Ø 29.5	
04-6727	4	4	Čočka do pistu olejového tlumiče		06-6393	—	2	Těsnící kroužek gumový Ø 29.5	
04-8221	4	2	Pojistovací šroub páky pistu		06-6390	—	2	Matka těsnění Ø 24.5	
04-8119	—	6	Těsnění víčka komory		06-6394	—	2	Těsnící kroužek korkový Ø 23.5	
03-9484	—	6	Těsnění víčka komory		06-6395	—	4	Těsnící kroužek korkový Ø 23.5	
04-9112	4	2	Matka těsnění		06-6396	—	2	Těsnící kroužek gumový Ø 23.5	
04-9113	4	2	Matka těsnění		06-6399	—	4	Pojistka matky	
04-9114	—	2	Těsnící kroužek		4/10 kn	—	8	Šroub pojistky	
03-5652	—	2	Pojistka matky		8/12 s	—	2	Šroub k uzavření kontrolního otvoru	
04-9115	—	2	Těsnící kroužek		03-7340	—	2	Fibrové těsnění Ø 8×12×1	
04-9395	—	4	Pojistka matky		03-6546	—	2	Hladká podložka ke hřídeli	
04-8784	—	2	Úplná páka předního olejového tlumiče sestává:	3	12/22 s	—	2	Šroub do hřídele páky	2
04-8366	3	2	Páka tlumiče		04-8293	3	2	Kulový čep páky tlumiče	
20-2118	3	2	Hřídel páky pistu tlumiče		07-0318	4	2	Matka kulového čepu	
04-9880	3	2	Úplné výstužné rameno páky		—	—	2	Závlačka Ø 3×40	
06-5635	3	2	Kroužek výstužného ramene		04-8208	3	2	Vnitřní pánev kulového čepu	
12/30 s	—	2	Šroub k spojení výstužného ramene s pákou		04-8207	3	2	Vnější pánev kulového čepu	
—	—	2	Pružná podložka Ø 13×21×2.5		04-8206	3	2	Víko páky tlumiče	
04-9615	—	2	Šroub do výstužného ramene		14-2891	3	2	Pojistka víka	
06-6606	—	2	Přední půlka páky tlumiče		04-8203	3	—	Regulační příložka víčka páky	
06-6607	—	2	Zadní půlka páky tlumiče		04-8204	3	—	Regulační příložka víčka páky	
06-6519	—	2	Náboj páky předního tlumiče		04-8205	3	—	Regulační příložka víčka páky	
06-6400	—	4	Šroub páky tlumiče		04-8209	3	2	Kryt otvoru v hlavě táhla tlumiče	
50-1199	—	4	Matka M 14 korunová		04-8210	—	2	Podložka hlavy páky	
06-6438	—	2	Úplný olejový dvojčinný tlumič		04-9714	—	—	Regulační příložka víčka páky	
06-6601	4	2	Úplná komora olejového tlumiče		06-6701	3	2	Kulový čep páky tlumiče	
06-6397	4	2	Vložka komory tlumiče		06-6702	3	2	Vnitřní pánev kulového čepu	
06-6398	4	2	Vložka komory tlumiče		06-6703	3	2	Vnější pánev kulového čepu	
06-6518	4	4	Píst olejového dvojčinného tlumiče		06-6704	3	2	Víko páky tlumiče	
04-6727	4	4	Čočka do pistu tlumiče		06-6705	—	2	Pojistka víka	
06-6385	4	4	Šroub do pistu		06-6706	3	2	Regulační příložka víčka (0.5 mm)	
04-8911	4	4	Pružina pod šroub pistu		06-6707	3	2	Regulační příložka víčka (0.3 mm)	
04-8912	4	4	Záslepka pistu olejového tlumiče		06-6708	3	2	Regulační příložka víčka (0.2 mm)	
06-6382	4	4	Talíř zpětného ventilku tlumiče		06-6709	3	2	Mosazná regulační příložka víčka	
06-6383	4	4	Pružina zpětného ventilku		06-6712	3	2	Kryt otvoru v hlavě páky tlumiče	
06-6384	4	4	Pojistka pružiny		06-6938	—	2	Kožená manžeta	
06-6377	4	4	Víčko komory tlumiče						
06-6378	4	4	Podložka víčka komory tlumiče						
06-6379	—	4	Těsnění víčka komory						
06-6381	4	2	Výtláčný ventilék tlumiče (zadní)						

18. Kulový čep páky tlumiče s uložením.

Označení předmětu	Obrázek na tab. č. 15.	Počet kusů pro 1 vůz	Pojmenování předmětu a skupiny strojní	Serie	
19. Kryt náboje kola.					
04-9554	—	2	Úplný buben krytu . . . }	2	
07-4966	—	2	Úplné víčko krytu . . . }		
06-5760	—	2	Úplný kryt kola (pro ostatní vozy)		
VI. ŘÍZENÍ.					
1. Skříň řízení s vložkou .					
04-8418	5	1	Úplná skříň řízení sestává:	}	
04-8383	—	1	Skříň řízení		
07-1005	—	1	Vložka do skříně pro hřídel zadní páky		
04-8239	—	1	Vložka do skříně řízení		
2. Vnější opěrná trubka řízení s vložkou.					
06-5804	5	1	Úplná vnější opěrná trubka řízení	}	
11-2084	—	1	Vložka do opěrné trubky (také pro druhou část)		
3. Utěsnění opěrné trubky řízení u příčné stěny.					
06-6366	5	1	Víčko na opěrnou trubku řízení		
04-9102	5	1	Těsnění na opěrnou trubku řízení		
06-6368	5	1	Kryt výřezu pro tyč řízení		
4. Víka skříně řízení.					
11-2836	5	1	Přední víko skříně		
04-8232	5	1	Postranní víko skříně		
5. Příslušenství vík a skříně.					
8/22 s	—	3	Šroub předního víka skříně		
—	—	3	Pružná podložka $\varnothing 8,4 \times 14,4 \times 2$		
11-2136	5	1	Těsnění předního víka skříně		
8/20 s	—	3	Šroub postranního víka skříně		
—	—	3	Pružná podložka $\varnothing 8,4 \times 14,4 \times 2$		
04-8247	5	1	Těsnění postranního víka skříně		
04-3505	5	1	Stavěcí šroub do postranního víka		
11-4549	5	1	Přítužná matka šroubu		
03-6968	—	1	Zátka do nalévacího otvoru skříně		
14-2805	2	1	Fibrová podložka		
11-2122	5	1	Rozpěrací vložka do spáry skříně		
8/48 s	—	1	Stahovací šroub skříně		
—	—	1	Matka M 8 obvyčejná		
—	—	1	Pružná podložka $\varnothing 8,4 \times 14,4 \times 2$		
6. Ložiska skříně řízení.					
04-8421	—	1	Ložisko skříně s čepem		
12/65 s	—	1	Stahovací šroub ložiska		
—	—	1	Matka M 12 obvyčejná		

Označení předmětu	Obrázek na tab. č. 15.	Počet kusů pro 1 vůz	Pojmenování předmětu a skupiny strojní	Serie
—	—	1	Pružná podložka $\varnothing 13 \times 21 \times 2,5$	
06-0127	—	1	Matka k ložisku	
—	—	1	Hladká podložka $\varnothing 23 \times 40 \times 3,5$	
—	—	1	Závlačka $\varnothing 4 \times 40$	
7. Hřídel se šroubovým segmentem.				
04-8402	—	1	Hřídel šroubového kola	
04-8414	5	1	Šroubové kolo řízení	
04-8238	—	5	Šroub k upevnění šroubového kola	
—	—	5	Matka M 10 korunová	
—	—	5	Závlačka $\varnothing 2 \times 22$	
04-3489	—	1	Příložka k náboji šroubového segmentu	
07-0318	—	1	Matka na konec hřídele	
—	—	1	Hladká podložka $\varnothing 21 \times 36 \times 3,5$	
—	—	1	Závlačka $\varnothing 3 \times 35$	
04-8244	—	1	Kroužek k ucpávce	
04-8245	—	1	Ucpávka	
8. Zadní páka řízení s kulovým čepem.				
06-5553	5	1	Úplná zadní páka řízení	
15 g	—	1	Klin k zadní páce	
9. Hřídel ručního kola řízení se šroubem.				
06-5806	5	1	Úplný hřídel ručního kola řízení	
04-8415	—	1	Šroub řízení	
06-5807	—	1	Hřídel ručního kola řízení	
14-2900	—	1	Vložka do hřídele (i pro druhou část)	
10. Ložiska šroubu řízení.				
11-2465	—	2	Kuželíkové ložisko KB 25	
50-0416	—	—	Regulační příložka ložiska	
50-0417	—	—	Regulační příložka ložiska	
50-0418	—	—	Regulační příložka ložiska	
11. Ruční kolo řízení s vložkou.				
04-7573	5	1	Úplná ruční kolo řízení sestává:	
04-7531	—	1	Ruční kolo	
04-8678	—	1	Vložka do náboje ručního kola	
14-2885	—	1	Vedení zarážky páčky ukazatele směru	
14-2877	—	1	Klín ručního kola	
14-2878	5	1	Podložka k ručnímu kolu	
14-2876	5	1	Matka ručního kola	
12. Zarážka páčky ukazatele směru.				
14-2884	—	1	Zarážka páčky ukazatele směru	
06-3393	—	1	Pružina zarážky	
04-5913	—	1	Matka k zarážce páčky	
13. Zarážka segmentu ukazatele směru.				
06-5643	5	1	Úplná zarážka ukazatele směru	
—	—	1	Pojišťovací kolík Kkr 5×36	

Označení předmětu	Obraz na tab. čís.	Počet kusů pro 1 vůz	Pojmenování předmětu a skupiny strojní	Serie
06-5808	5	1	14. Miska segmentu ukazatele směru s trubicí, západkou a páčkou.	
03-3002	—	1	Úplná miska ukazatele směru s trubicí a zá- padkou	
03-3004	—	1	Segment zářádky ukazatele	
03-5396	—	1	Podložka misky segmentu	
03-3022	5	3	Páčka ukazatele směru	
—	—	3	Šroubek k upevnění páčky	
03-7021	—	1	Pružná podložka $\varnothing 3.9 \times 7.5 \times 0.8$	
—	—	1	Tlumič pružina segmentu	
03-5646	5	1	15. Trubka páčky vypínače světla s páčkou a s tlačítkem houkačky.	
03-5137	—	1	Úplná trubka s miskou vypínače	
03-5132	—	1	Úplná isolační podložka tlačítka houkačky se- stává:	
03-5125	—	1	Isolační podložka	
03-1356	—	1	Svorka kabelu	
03-5073	—	1	Podložka k svorce	
03-5136	—	1	Těmen kontaktu tlačítka	
03-5131	—	1	Šroub do svorky kabelu	
03-5064	—	1	Tlačítko houkačky	
03-5133	—	1	Čípek kontaktu	
03-5134	—	1	Pružina tlačítka	
03-4760	5	1	Šroub k upevnění pružiny	
03-5135	—	1	Pružná podložka $\varnothing 3.5 \times 7.5 \times 0.8$	
—	—	3	Páčka vypínače světla	
—	—	3	Šroub do páčky vypínače	
—	—	3	Pružná podložka $\varnothing 3.5 \times 7.5 \times 0.8$	
03-3171	—	1	16. Zapínací skříňka světla a ukazatele směru.	
03-3019	—	1	Skříňka k zapínání světla a ukazatele směru	
03-3021	—	1	Spojka k zapínací skříňce k trubce páčky zapí- nání světla	
03-3020	—	1	Pojišťovací šroubek spojky	
6/12 s	—	1	Zpružina ke spojkce	
—	—	2	Šroub k upevnění skříňky	
—	—	2	Pružná podložka $\varnothing 6.4 \times 10.8 \times 1.5$	
VII. PEDÁLY,				
RUČNÍ PÁKA BRZD atd.				
1. Pedál akcelérátoru.				
20-0613	2	1	Úplný pedál akcelérátoru	
04-7737	2	1	Opěrná deska páky pedálu	
04-7738	2	1	Zarážka páky pedálu	
04-7739	2	1	Příložka k zarážce	

Označení předmětu	Obraz na tab. čís.	Počet kusů pro 1 vůz	Pojmenování předmětu a skupiny strojní	Serie
04-7740	2	1	Očko k páce pedálu	
—	—	1	Matka M 6 obyčejná	
—	—	1	Pružná podložka $\varnothing 6.4 \times 10.8 \times 1.5$	
2. Trubka ložiska pedálu s nástavcem přípojky.				
04-9802	2	1	Úplná trubka ložiska pedálu	2
03-7809	—	2	Vložka do trubky	2
04-9159	2	1	Nástavec šroubové přípojky	2
06-6598	2	1	Úplná trubka ložiska pedálu sestává:	3
06-6599	—	1	Trubka ložiska pedálu	3
03-7809	—	2	Vložka komory tlumiče	3
04-9159	2	1	Nástavec šroubové přípojky	3
3. Hřídel pedálu spojky s kloubem.				
04-9247	—	1	Hřídel pedálu spojky	2
06-6600	2	1	Hřídel pedálu spojky	3
04-8517	2	1	Kámen kloubu hřídele	
04-8518	2	1	Čep kloubu hřídele	
04-8519	2	1	Čep hřídele převodu spojky	
—	—	1	Závlačka $\varnothing 3 \times 30$	
4. Pedál spojky.				
06-5737	2	1	Rameno pedálu spojky	
4 d	—	1	Konický kolík $\varnothing 5 \times 32$	
04-9595	2	1	Úplná šlapka pedálu spojky	2
06-6595	2	1	Úplná šlapka pedálu spojky	3
8/32 s	—	1	Šroub k upevnění šlapky	
—	—	1	Matka M 8 obyčejná	
—	—	1	Pružná podložka $\varnothing 8.4 \times 14.4 \times 2$	
5. Převod spojky.				
04-9248	2	1	Hřídel páky převodu spojky	2
06-6901	2	1	Hřídel páky převodu spojky	3
04-8515	2	1	Páka převodu pedálu spojky	2
06-6827	2	1	Páka převodu pedálu spojky	3
—	—	1	Rýhovaný kolík Kkr 4×32	
06-6341	—	1	Kožená manžeta kloubu spojky	
6. Pedál brzdy s vahadlem a pákami.				
06-5739	2	1	Úplný pedál brzdy s vložkou 04-8527 a očkem 04-9160	2
03-6633	—	1	Úplný pedál brzdy s vložkou 06-6812	3
10/48 s	—	1	Šroub do ramene náboje	2
—	—	1	Pružná podložka $\varnothing 10.5 \times 17.5 \times 2.2$	2
04-9596	2	1	Úplná šlapka pedálu brzdy	2
06-6593	2	1	Úplná šlapka pedálu brzdy	3
8/25 s	—	1	Šroub k upevnění šlapky	
—	—	1	Pružná podložka $\varnothing 8.4 \times 14.4 \times 2$	
04-8523	2	1	Vahadlo pedálu brzdy	
04-8726	2	1	Pravá páka převodu pedálu brzdy	
04-8727	2	1	Levá páka převodu pedálu brzdy	

Označení předmětu	Obraz na táh. čís.	Počet kusů pro 1 voz	Pojmenování předmětu a skupiny strojni	Serie	Označení předmětu	Obraz na táh. čís.	Počet kusů pro 1 voz	Pojmenování předmětu a skupiny strojni	Serie
7. Hlavní brzdové válece.					15 c				
04-8763	—	1	Hlavní brzdový válec se dvěma vývody	2	15 d	—	1	Klín pravé páky	1
04-8764	—	1	Hlavní brzdový válec s jedním vývodem		06-5827	2	1	Klín levé páky	
04-8526	2	2	Vidlička k páce pedálu brzdy		06-6180	6	1	Úhlová páka převodu ruční brzdy	
04-6264	—	2	Čep do vidličky		06-5408	2	1	Úplné vnější ložisko převodu zadní brzdy	
—	—	2	Závlačka $\varnothing 2 \times 20$	3	06-6186	2	1	Vložka do ložiska	1
04-9306	—	2	Přítužná matka k vidličce		—	—	1	Vnější páka převodu zadní brzdy	
06-6631	—	1	Hlavní brzdový válec se třemi vývody		8/32 s	—	1	Šroub do náboje páky	
06-8829	2	1	Čep do vidličky brzdového válce		—	—	1	Pružná podložka	
—	—	1	Závlačka $\varnothing 2 \times 20$		15 e	—	1	Klín do vnější páky	
8. Čep ruční páky brzdy.					12. Regulace převodu ruční brzdy. (2. serie.)				
04-9197	—	1	Čep ruční páky brzdy	2	04-8524	2	1	Úplný regulační šroub ruční brzdy	1
04-0075	—	1	Matka k čepu	2	04-8580	2	1	Stavěcí kroužek šroubu	1
9. Ruční páka brzdy.					—	—	1	Rýhovaný kolík Kkr $\varnothing 2 \times 18$	1
06-6222	2	1	Úplná ruční páka brzdy	2	04-8577	2	1	Pružina regulačního šroubu	1
06-5828	—	1	Táhlo ruční páky brzdy	2	04-8578	2	1	Opěrná objímka pružiny	1
04-8549	—	1	Oko táhla	2	04-8579	2	1	Čep úhlové páky regulace brzdy	1
06-3457	—	1	Knoflík táhla s vložkou 06-4490	2	04-8581	2	1	Čep levé páky převodu brzdy	1
06-3446	—	1	Pružina knoflíku	2	04-8587	2	1	Pouzdro čepu	1
03-5008	—	1	Podložka pod pružinu	2	04-8570	—	1	Ruční kolečko regulačního šroubu	1
04-9726	—	1	Západka ruční páky brzdy	2	06-5425	—	1	Držák vratné pružiny ruční brzdy	1
04-9727	—	2	Čep k západce	2	13. Čepy pák vloženého převodu zadní ruční brzdy. (2. serie.)				
06-6632	2	1	Ruční páka brzdy	3	06-5875	2	1	Úplný pravý čep páky vloženého převodu brzdy	1
—	—	2	Závlačka $\varnothing 1.5 \times 1.5$		06-5876	2	1	Úplný levý čep páky vloženého převodu brzdy	1
06-6591	2	1	Hladká podložka $\varnothing 6.2 \times 12 \times 1.5$	3	10/20 s	—	6	Šroub k upevnění čepu k rámu	6
—	—	1	Úplné táhlo západky ruční páky		—	—	6	Matka M 10 obyčejná	6
06-6815	—	1	Pojišťovací matka M 6 obyčejná	3	—	—	6	Pružná podložka $\varnothing 10.5 \times 17.5 \times 2.2$	6
—	—	1	Regulační příložka na čep ruční páky (0.5 mm)	3	14. Páky vloženého převodu ruční brzdy. (2. serie.)				
04-0075	—	1	Hladká podložka $\varnothing 16.5 \times 30 \times 3$	3	06-6131	6	1	Úplná pravá páka převodu ruční brzdy	1
—	—	1	Matka korunová	3	06-6132	6	1	Úplná levá páka převodu ruční brzdy	1
—	—	1	Závlačka $\varnothing 3 \times 30$	3	06-6136	6	2	Vložka páky	2
10. Ozubený segment ruční páky brzdy.					—	—	2	Staufferova maznice č. 1	2
04-9725	2	1	Ozubení segment ruční páky brzdy	2	04-6262	6	2	Stavěcí kroužek na čep	2
06-6816	—	1	Ozubení segment ruční páky	3	—	—	2	Kolík Kkr 4×32	2
06-5494	2	1	Šroub k upevnění segmentu	2	15. Převod zadní brzdy. (3. serie.)				
8/18 s	—	—	Šroub k upevnění segmentu		06-6180	6	2	Úplné ložisko převodu zadní brzdy	2
—	—	2	Pružná podložka $\varnothing 10.5 \times 17.5 \times 2$		06-5408	2	2	Vložka do ložiska	2
11. Převod ruční brzdy. (2. serie.)					06-6597	6	1	Hřídel převodu zadní brzdy	1
04-8567	2	2	Úplné ložisko převodu ruční brzdy sestává:	}	06-6818	6	1	Páka ruční brzdy na hřideli převodu zadní brzdy	1
04-8539	—	2	Ložisko převodu ruční brzdy		03-6817	6	1	Páka nožní brzdy na hřideli převodu zadní brzdy	1
06-5408	2	2	Vložka do ložiska		8/32 s	—	2	Šroub do náboje páky	2
06-5755	2	1	Hřídel převodu ruční brzdy		—	—	2	Pružná podložka $\varnothing 8.4 \times 14.4 \times 2$	2
04-9320	2	1	Pravá páka převodu zadní brzdy		15 e	—	1	Klín páky nožní brzdy	1
04-9289	2	1	Levá páka převodu zadní brzdy		06-6819	—	2	Páka převodu zadní brzdy na hřideli	2
8/30 s	—	2	Šroub do náboje páky		8/30 s	—	2	Šroub do náboje páky	2
—	—	2	Pružná podložka $\varnothing 8.4 \times 14.4 \times 2$						

Označení předmětu	Obraz na tab. čís.	Počet kusů pro 1 voz	Pojmenování předmětu a skupiny strojní	Serie
15 k	—	1	Klín ke společnému naklínování páky ruční brzdy a páky převodu	
15 c	—	1	Klín páky převodu zadní brzdy na pravé straně	
			16. Čepy pák vloženého převodu zadní brzdy. (3. serie.)	
06-6903	2	1	Úplný pravý čep páky vloženého převodu brzdy	
06-6904	2	1	Úplný levý čep páky vloženého převodu brzdy	
10/20 s	—	6	Šroub k upevnění čepů k rámu s matkou	
			17. Páky vloženého převodu zadní brzdy. (3. serie.)	
06-6836	6	2	Úplná páka vloženého převodu s vložkou 06-6136	
—	—	2	Staufferova maznice č. 1	
04-6262	6	2	Stavěcí kroužek na čep	
—	—	2	Kolík Kkr 4×32	
VII. RÁM, ZADNÍ PERA S DRŽÁKY atd.				
			1. Podélníky a příčky rámu.	
06-5948	5	1	Úplný rám se všemi přivařenými a přínýtova- nými součástmi	2
06-6468	5	1	Úplný rám se všemi přivařenými a přínýtova- nými součástmi	3
			2. Zadní držáky zadních per.	
06-5756	5	1	Úplný pravý zadní držák zadního pera	
06-5757	5	1	Úplný levý zadní držák zadního pera	
06-7001	—	2	Úplný zadní závěs benzinové nádržky	
06-6507	5	1	Úplný pravý horní držák tlumiče	2
06-6508	5	1	Úplný levý horní držák tlumiče	2
10/25 s	—	6	Šroub k upevnění horního držáku s matkou	2
			3. Zadní pero.	
06-6227	5	2	Úplné zadní pero	2
06-6936	5	2	Úplné zadní pero	3
04-8260	—	2	Šroub zadního pera	
—	—	2	Matka M 8 obyčejná	
06-6801	5	2	Vložka do zadního pera	
			4. Závěsy a čepy per.	
06-6152	5	2	Závěs zadního pera	
04-8223	5	2	Vložka závěsu zadního pera	
04-9771	5	6	Čep zadního pera	
04-8268	5	6	Matka čepu zadního pera	
05-0266	5	12	Vložka k čepu pera	

Označení předmětu	Obraz na tab. čís.	Počet kusů pro 1 voz	Pojmenování předmětu a skupiny strojní	Serie
			5. Výfukový hrnec.	
22-2234	—	1	Úplný výfukový hrnec	
04-8712	5	1	Úplný plášť výfukového hrnce	
04-8662	5	2	Úplné čelo výfukového hrnce	
10/25 kz	—	8	Šroub do čela	
—	—	8	Matka M 8 obyčejná, mosazná	
—	—	8	Pružná podložka Ø 8.4×14.4×2	
04-8715	5	1	Úplná vnitřní trouba výfukového hrnce	
			6. Potrubí výfukového hrnce.	
06-6297	—	1	Úplná výfuková trouba před výfuk. hrncem	2
06-6427	—	1	Úplná výfuková trouba za výfukovým hrncem	
04-8181	—	2	Těsnění k přírubě výfukového hrnce	
10/22 s	—	1	Šroub k stažení držáku	
—	—	1	Matka M 10 obyčejná	
—	—	1	Pružná podložka Ø 10.5×17.5×2.2	
			7. Závěsy výfukového hrnce a trub.	
06-5632	5	1	Držák trouby před výfukovým hrncem	
06-6352	—	1	Držák trouby za výfukovým hrncem	
8/18 s	—	3	Šroub k upevnění držáku	
06-5633	—	1	Těmen výfukové trouby za hrncem	
—	—	7	Matka M 8 obyčejná	
—	—	7	Pružná podložka Ø 8.4×14.4×2	
06-5634	—	1	Asbestová izolace	
			8. Držáky zadního nárazníku.	
06-5784	—	1	Úplný pravý držák zadního nárazníku	
06-5785	—	1	Úplný levý držák zadního nárazníku	
12/25 s	—	4	Šroub k upevnění držáku	
—	—	4	Matka M 12 obyčejná	
—	—	4	Pružná podložka Ø 13×21×2.5	
			9. Zadní držák předního pera.	
04-9580	—	1	Úplný pravý zadní držák předního blatníku	
04-9583	—	1	Úplný levý zadní držák předního blatníku	
IX. CHLADIČ, KAPOTA, PŘÍČNÁ STĚNA atd.				
			1. Plášť chladiče a chladič blok.	
06-6410	—	1	Úplný plášť bloku chladiče	2
06-6442	—	1	Úplný plášť bloku chladiče	3
04-8668	—	1	Chladič blok	

Označení předmětu	Obraz na tab. čís.	Počet kusů pro 1 vůz	Pojmenování předmětu a skupiny strojní	Serie	Označení předmětu	Obraz na tab. čís.	Počet kusů pro 1 vůz	Pojmenování předmětu a skupiny strojní	Serie	
2. Příslušenství chladiče.					8. Příslušenství kapoty.					
03-3794	5	1	Víko nalévacího hrdla chladiče	2	98-2565	—	1	Vložka ventilační klapky (přilepená)		
04-9622	—	1	Těsnění víka nalévacího hrdla		98-2566	—	1	Čep vedení přední ventilační klapky		
02-4290	—	1	Úplný vodní kohout				1	Čep vedení zadní ventilační klapky		
22-1693	—	1	Podložka kohoutu		9. Příslušenství kapoty.					
04-5083	—	1	Úpiná značka továrny		98-2201	—	1	Pravé oko zadní spony		
3. Snímatelný kryt chladiče.					98-2202	—	1	Levé oko zadní spony		
98-2730	—	1	Úplný snímatelný kryt chladiče (pro prvou část)		98-2564	—	1	Zadní ložisko kapoty		
98-3315	—	1	Úplný snímatelný kryt chladiče (pro ostatní vozy)		6/58 zn	—	2	Šroub k upevnění zadního ložiska kapoty s matkou M 6		
4. Mříž krytu chladiče.					98-3017	—	1	Úplná pravá ozdoba na kapotu		
06-5764	—	1	Úplná pravá polovina mříže		98-3020	—	1	Úplná levá ozdoba na kapotu		
06-5765	—	1	Úplná levá polovina mříže		98-2152	—	1	Úplný pravý držák otevřené kapoty		
06-6254	—	1	Pravý postranní zákryt krytu chladiče		98-2153	—	1	Úplný levý držák otevřené kapoty		
06-6255	—	1	Levý postranní zákryt krytu chladiče		9. Příčná stěna a pedálová podlaha.					
5. Emblem se lvíčkem.					98-2753	—	1	Úplná příčná stěna		
06-5780	—	1	Úplná ozdoba na chladič	4/10 on	—	1	Šroub k upevnění krytů příčné stěny			
06-4478	—	1	Značka „Lvíček“ k upevnění na kryt	6/50 v	—	22	Šroub k upevnění příčné stěny			
6. Kryt otvoru roztáčeací kliky.					06-5268	—	1	Pravá pedálová podlaha		
04-9385	—	1	Úplný kryt otvoru roztáčeací kliky	06-5269	—	1	Levá pedálová podlaha			
7. Kapota.					10. Návěsní deska.					
06-6401	—	1	Úplná kapota	98-2212	5	1	Úplná návěsní deska			
06-6402	—	1	Úplný pravý horní díl kapoty	50-0561	5	2	Matka šroubu			
06-6406	—	1	Úplný pravý postranní díl kapoty	05-0220	—	2	Pojistka matky			
06-6404	—	1	Úplný levý horní díl kapoty	03-9706	—	1	Úplné víko pravé kapsy			
06-6408	—	1	Úplný levý postranní díl kapoty	03-9708	—	1	Úplné víko levé kapsy			
03-7461	—	2	Ochranný roh kapoty	04-9781	5	2	Knoflík víka kapsy			
06-6308	—	1	Drát horního stěžeje	20-2370	—	2	Rozpěrací trubka k upevnění rychloměru			
06-6309	—	2	Drát postranního stěžeje	11. Benzinová nádržka.						
03-8860	—	4	Úplná rukojeť držáku a spony kapoty	06-5979	—	1	Úplný plášť benzinové nádržky	2		
06-1306	—	1	Posuvný drát	06-6481	—	1	Úplný plášť benzinové nádržky	3		
06-5151	—	1	Rukojeť k posuvnému drátu	12. Příslušenství benzinové nádržky.						
06-5152	—	1	Pružina k posuvnému drátu	03-6970	3	1	Vypouštěcí zátky benzinové nádržky			
98-2743	—	1	Úplná pravá přední ventilační klapka	04-8264	—	1	Fibrová podložka Ø 20,2×26×1,5			
98-2744	—	1	Úplná levá přední ventilační klapka	06-6429	5	1	Úplné nalévací hrdlo benzinové nádržky			
98-2748	—	1	Úplná pravá zadní ventilační klapka	06-6483	—	1	Úplné nalévací hrdlo benzinové nádržky	3		
98-2749	—	1	Úplná levá zadní ventilační klapka	06-6365	—	1	Držák nalévacího hrdla			
03-9232	—	4	Knoflík ventilační klapky	8/18 s	—	1	Šroub k připevnění držáku na nalévací hrdlo			
4/8 kn	—	4	Delší šroub ventilační klapky	8/20 s	—	1	Šroub k připevnění držáku k zadnímu držáku pera			
02-1384	—	4	Kratší šroub knoflíku ventilační klapky	—	—	2	Matka M 8 obyčejná s podložkou			
98-2151	—	4	Pružina ventilační klapky	15-0643	—	1	Těsnění kolena nalévacího hrdla	2		
08-1234	—	8	Podložka k ventilační klapce	06-6900	—	1	Těsnění kolena nalévací trouby	3		
				06-6197	5	1	Víčko nalévacího hrdla benzinové nádržky			
				04-8692	—	1	Těsnění víčka nalévacího hrdla			

Označení předmětu	Obráz na lab. čís.	Počet kusů pro 1 vřz	Pojmenování předmětu a skupiny strojní	Serie
07-1223	—	1	Úplné sítko nalévacího hrdla	
06-6221	—	1	Plovákové zařízení k elektrickému ukazateli	
04-7797	—	1	Těsnění k plovákovému zařízení	
4/10 on	—	3	Šroub k upevnění plovákového zařízení	
04-7313	—	3	Podložka k šroubu	
98-1585	—	1	Těsnění k hrdlu benzinové nádržky v zadním blatniku	
13. Přední blatníky.				
06-5993	—	1	Úplný pravý přední blatník	
06-5992	—	1	Úplný levý přední blatník	
06-6257	—	1	Pravý držák předního blatníku	
06-6258	—	1	Levý držák předního blatníku	
10/22 s	—	4	Šroub k upevnění předního držáku s matkou	
06-6348	—	1	Úplná rozpěrací trubka předních držáků	
14. Plechy pod kapotu a krycí plechy.				
06-5767	—	1	Úplný pravý plech pod kapotu	
06-5768	—	1	Úplný levý plech pod kapotu	
06-6266	—	1	Krycí plech pod kryt u chladiče	
98-2299	—	1	Vičko krycího plechu pod krytem chladiče	
4/8 on	—	6	Šroub k upevnění víčka	
—	—	6	Matka M 4 obyčejná	
—	—	6	Pružná podložka $\varnothing 3.2 \times 5.6 \times 0.8$	
15. Stupačky.				
98-2075	—	1	Úplná pravá stupačka	
98-2077	—	1	Úplná levá stupačka	
8/40 v	—	4	Delší vratový šroub	
8/35 v	—	4	Kratší vratový šroub	
—	—	8	Matka M 8 obyčejná	
—	—	8	Pružná podložka $\varnothing 8.4 \times 14.4 \times 2$	
16. Lišty stupaček.				
98-1668	—	6	Lišta na stupačku 2000 mm dlouhá	
98-1641	—	6	Gumová lišta na stupačku dlouhá 2000 mm	
08-1079	—	12	Koncovka lišty	
98-1669	—	2	Lišta okrajová dlouhá 2000 mm	
98-1670	—	2	Úhelník okrajové lišty	
98-1671	—	2	Přední koncovky okrajové lišty	
98-1671	—	2	Zadní koncovky okrajové lišty	
3.1/25	—	20	Šroub k upevnění koncovek (mosazný)	
3.8/20 hz	—	66	Šroub k upevnění lišt ke stupačce	
3.8/20 hk	—	28	Šroub k připevnění úhelníku	
17. Ochranné plechy.				
06-5565	—	1	Plech pod chladič	
06-5574	—	1	Úplný pravý přední podélný plech motoru	
06-5575	—	1	Pravý zadní podélný plech motoru	
06-5578	—	1	Levý přední podélný plech motoru	
06-5576	—	1	Levý zadní podélný plech motoru	
06-5580	—	1	Plech pod brzdící válec	

Označení předmětu	Obráz na lab. čís.	Počet kusů pro 1 vřz	Pojmenování předmětu a skupiny strojní	Serie
X. MONTÁŽNÍ ČÁSTI.				
1. Motor.				
04-9308	1	2	Úplná přední podložka patky motoru	
04-9308	1	2	Úplná podložka reakčního ramene	
14/18 s	—	2	Šroub přední patky motoru	
—	—	2	Pružná podložka $\varnothing 15 \times 24 \times 3$	
06-5654	—	2	Šroub reakčního ramene s matkou 23-1485	
04-9392	—	2	Pružina do kaučukové hadice k dolnímu hrdlu chladiče	
—	—	1	Kaučuková hadice $\varnothing 35/45$, dlouhá 130, k dolní- mu hrdlu chladiče	
04-9557	—	1	Trubka ke kaučukové hadici k dolnímu hrdlu	
—	—	1	Kaučuková hadice $\varnothing 40/50$, dlouhá 180, k pravé- mu hornímu hrdlu chladiče	2
—	—	1	Kaučuková hadice $\varnothing 40/50$, dlouhá 160, k levé- mu hornímu hrdlu chladiče	2
—	—	8	Spona hadice	
—	—	1	Kaučuková hadice $\varnothing 13/17$, dlouhá 70, k trubce odpadu vody z válce	
—	—	2	Kaučuková hadice $\varnothing 40/50$, dlouhá 140, k hor- ním hrdlům chladiče	3
2. Převodová skříně.				
06-5862	—	1	Mústek závěsu	2
06-5863	—	1	Závěs	2
06-6638	—	1	Mústek závěsu	3
06-6909	—	1	Závěs	3
10/18 s	—	4	Šroub k upevnění mústku závěsu převodové skříně k víku	2
03-8544	1	2	Úplná podložka převodové skříně	
14/28 s	—	2	Šroub gumové podložky s matkou 23-1485	2
10/20 s	—	4	Šroub k upevnění mústku závěsu na rám s mat- kou	
26-0545	—	2	Spodní šroub gumové podložky	3
10/20 s	—	4	Šroub upevňující závěs k zadnímu víku převo- dové skříně	3
3. Zadní osa.				
04-9605	5	4	Třmen zadního pera	
—	—	8	Matka Berma M 12	
04-8195	5	2	Podložka zadního pera	
04-8269	5	2	Podložka třmenu zadního pera	
06-6190	—	2	Gumový nárazník zadní nápravy	
—	—	2	Matka M 8 obyčejná	
—	—	2	Pružná podložka $\varnothing 8.4 \times 14.4 \times 2$	
4. Zadní tlumiče.				
06-5985	—	1	Úplný pravý zadní tlumič sestává:	2
04-8409	3	1	Komora pravého zadního tlumiče	
04-8284	3	2	Víko komory tlumiče	

Označení předmětu	Obrázek na tah. čís.	Počet kusů pro 1 vůz	Pojmenování předmětu a skupiny strojní	Serie
04-8285	—	2	Těsnící podložka pod víko	2
04-8924	—	1	Horní víko komory	
04-7805	—	1	Těsnění horního víka	
6/15 on	—	2	Šroub k upevnění víka	
8/10 s	—	1	Šroub k uzavření kontrolního otvoru	
—	—	1	Fibrové těsnění $\varnothing 8 \times 12 \times 1$	
04-8445	4	2	Píst dvojčinného tlumiče	
04-8912	4	2	Záslepka pístu	
03-5924	4	2	Talíř zpětného ventilu	
03-5957	4	2	Pružina zpětného ventilu	
03-5928	4	2	Pojistka pružiny	
04-8910	4	2	Šroub do pístu	
04-8911	4	2	Pružina pod šroub	
04-8111	4	1	Páka pístu olejového tlumiče	
04-8119	—	1	Těsnění víčka	
04-8120	—	1	Těsnění víčka	
04-8118	3	1	Víčko komory tlumiče	
03-9484	—	1	Těsnění víčka	
03-9485	—	1	Těsnění víčka	
03-9483	—	1	Víčko komory tlumiče	
03-5925	4	1	Kompresní ventilek zadní	
04-8905	4	1	Kompresní ventilek přední	
03-5958	4	2	Pružina kompresního ventilkku	
03-5934	—	2	Šroub k pružině	
14-2805	—	2	Těsnění pod šroub	
04-6727	4	2	Čočka do pístu	
04-8221	4	1	Pojistovací šroub páky pístu	
06-6213	3	1	Úplná pravá páka zadního olejového tlumiče sestává:	2
06-6215	3	1	Páka tlumiče	
04-8266	3	1	Hřídél páky	
04-8270	3	2	Šroub k upevnění zadního tlumiče	
—	—	2	Matka M 14 obyčejná	
—	—	2	Pružná podložka $\varnothing 15 \times 24 \times 3$	
04-8904	4	2	Podložka pod víko komory tlumiče	
06-5986	—	1	Úplný levý zadní tlumič sestává:	
04-8410	5	1	Komora levého zadního tlumiče	
04-8284	4	2	Víko komory tlumiče	
04-8285	—	2	Těsnící podložka pod víko	
04-8924	—	1	Horní víko komory olejového tlumiče	
04-7805	—	1	Těsnění horního víka	
6/15 on	—	2	Šroub k upevnění víka	
8/10 s	—	1	Šroub k uzavření kontrolního otvoru	
—	—	1	Fibrové těsnění $\varnothing 8 \times 12 \times 1$	
04-8445	4	2	Píst dvojčinného tlumiče	
04-8912	4	2	Záslepka pístu	
03-5924	4	2	Talíř zpětného ventilu	
03-5957	4	2	Pružina zpětného ventilu	
03-5928	4	2	Pojistka pružiny	
04-8910	4	2	Šroub do pístu	
04-8911	4	2	Pružina pod šroub pístu	

Označení předmětu	Obrázek na tah. čís.	Počet kusů pro 1 vůz	Pojmenování předmětu a skupiny strojní	Serie
84-8111	4	1	Páka pístu olejového tlumiče	2
04-8119	—	1	Těsnění víčka komory tlumiče	
04-8120	—	1	Těsnění víka komory tlumiče	
04-8118	—	1	Víčko komory tlumiče	
03-9484	—	1	Těsnění víčka komory tlumiče	
03-9485	—	1	Těsnění víčka komory tlumiče	
03-9483	—	1	Víčko komory tlumiče	
03-5925	4	1	Kompresní ventilek zadní	
04-8905	4	1	Kompresní ventilek přední	
03-5958	4	2	Pružina kompresního ventilkku	
03-5934	3	2	Šroub k pružině kompresního ventilkku	
14-2805	2	2	Těsnění pod šroub	
04-6727	4	2	Čočka do pístu	
04-8221	4	1	Pojistovací šroub páky pístu	
06-6264	3	1	Úplná levá páka zadního olejového tlumiče sestává:	
06-6215	3	1	Páka zadního tlumiče	
04-8266	3	1	Hřídél páky tlumiče	
04-8270	4	2	Šroub k upevnění zadního tlumiče	
—	—	2	Matka M 14 obyčejná	
—	—	2	Pružná podložka $\varnothing 15 \times 24 \times 3$	
04-8904	4	2	Podložka pod víko komory tlumiče	
06-6456	—	1	Úplný pravý olejový dvojčinný tlumič	3
06-6457	5	1	Úplná komora olejového tlumiče	
06-6761	5	1	Vložka komory tlumiče	
06-6762	5	1	Vložka komory tlumiče	
04-8270	3	2	Šroub k upevnění zadního tlumiče	
—	—	2	Matka M 14 obyčejná	
—	—	2	Pružná podložka $\varnothing 15 \times 24 \times 3$	
06-6780	3	1	Horní víko komory tlumiče	
06-6781	—	1	Těsnění horního víka	
8/15 on	—	2	Šroub k upevnění víka	
06-6518	4	2	Píst olejového dvojčinného tlumiče	
04-6727	4	2	Čočka do pístu tlumiče	
06-6385	4	2	Šroub do pístu	
04-8911	4	2	Pružina pod šroub pístu	
04-8912	4	2	Záslepka pístu olejového tlumiče	
06-6382	—	2	Talíř zpětného ventilkku tlumiče	
06-6383	4	2	Pružina zpětného ventilkku	
06-6384	4	2	Pojistka pružiny	
06-6377	4	2	Víčko komory tlumiče	
06-6378	4	2	Podložka víčka komory tlumiče	
06-6379	—	2	Těsnění víčka komory	
06-6381	4	1	Výtlačný ventilek tlumiče (zadní)	
06-7036	4	1	Přední výtlačný ventilek tlumiče	
06-6387	4	2	Pružina výtlačného ventilkku	
06-6388	3	2	Šroub výtlačného ventilkku	
26-0899	—	2	Těsnění pod šroub k pružině	
06-6386	4	1	Páka pístu olejového tlumiče	
04-8221	4	1	Pojistovací šroub páky pístu	
06-6783	3	1	Víčko komory tlumiče	

Označení předmětu	Obrázek na tab. čís.	Počet kusů pro 1 vůz	Pojmenování předmětu a skupiny strojní	Serie
06-6784	—	1	Těsnicí kroužek Ø 29.5	
06-6785	—	1	Těsnění víčka komory tlumiče Ø 29.5	
06-6786	—	1	Vičko komory tlumiče	
06-6787	—	1	Těsnicí kroužek Ø 23.5	
06-6788	—	1	Těsnění víčka komory tlumiče Ø 23.5	
06-6567	3	1	Úplná pravá páka zadního olejového tlumiče	
06-6467	—	1	Úplný levý olejový dvojčinný tlumič	
06-6583	3	1	Úplná levá páka zadního olejového tlumiče	3
5. Táhla tlumiče a tyč stabilisérů.				
04-8413	—	2	Úplné táhlo zadního tlumiče	2
04-7705	5	2	Oko táhla zadního tlumiče	
—	—	2	Matka M 10 obyčejná	
—	—	2	Pružná podložka Ø 10.5×17.5×2.2	
04-9602	5	4	Čep táhla tlumiče	
—	—	4	Závlačka Ø 3×25	
04-8441	5	1	Tyč stabilisérů	2
04-8267	5	2	Spojka stabilisérů	2
8/28 s	—	4	Šroub spojky	2
06-6563	5	1	Tyč stabilisérů	3
06-6782	5	2	Spojka stabilisérů	3
04-8221	4	2	Pojišťovací šroub	3
6. Přední pera a výkyvná ramena.				
06-6511	4	2	Přední pero pro ostatní vozy	
04-8890	4	2	Přední pero (prvých 20 vozů)	2
04-8224	—	4	Podložka pera přední nápravy	
06-5499	—	8	Šroub k upevnění držáku čepu výkyvného ramene na příčku	
—	—	8	Matka M 12 obyčejná	
—	—	8	Matka M 12 korunová	
08-0742	3	2	Delší šroub k upevnění tlumiče	
08-0743	3	2	Kratší šroub k upevnění tlumiče	
—	—	4	Matka M 12 obyčejná	
—	—	4	Pružná podložka Ø 13×21×2.5	
03-9423	3	6	Nárazník výkyvného ramene	
—	—	6	Matka M 10 obyčejná	
—	—	6	Závlačka Ø 2×22	
7. Přední třecí tlumič.				
06-5790	6	1	Pravý přední třecí tlumič	2
06-5791	6	1	Levý přední třecí tlumič	2
8. Řízení.				
04-9786	5	1	Třmen k upevnění řízení k návěsní desce	
—	—	2	Matka M 8 obyčejná s podložkou	
04-9792	5	1	Podložka třmenu řízení	
06-5605	—	1	Gumová vložka ložiska řízení	
06-5624	—	4	Podložka k upevnění víčka	
4/15 kn	—	4	Šroub k upevnění víčka na opěrnou trubku řízení	

Označení předmětu	Obrázek na tab. čís.	Počet kusů pro 1 vůz	Pojmenování předmětu a skupiny strojní	Serie
—	—	4	Matka M 4 obyčejná	
—	—	4	Pružná podložka Ø 4.3×7.3×1	
06-6316	—	1	Vložka mezi návěsní desku a gumovou vložku	
9. Převod řízení.				
06-5840	5	1	Ložisko páky převodu řízení	
8101030	—	2	Kuličkové ložisko čepu páky A 30	
06-5569	—	1	Úplná páka převodu řízení	
04-8237	5	1	Čep do páky převodu řízení	
04-8300	—	1	Pojišťovací šroub páky	
22-0102	—	1	Plechová zátka do ložiska	
04-8665	—	1	Vičko ložiska páky	
04-8666	—	1	Pojistka víčka	
10/22 s	—	4	Šroub k upevnění ložiska k přičce	
—	—	4	Pružná podložka Ø 10.5×17.5×2.2	
04-8502	—	1	Zadní kožená manžeta ložiska převodu	
10. Převod akcelérátoru.				
06-5886	6	1	Táhlo od pedálu k páce převodu akcelerace	
06-4136	2	1	Hlavička k táhlu	
06-4137	2	1	Pružinka k hlavičce	
—	—	2	Matka M 6 obyčejná	
04-8938	2	1	Očko k zachycení pružiny	
—	—	1	Matka M 6 obyčejná	
—	—	1	Pružná podložka Ø 6.4×10.8×1.5	
02-2384	2	1	Pružina pedálu akcelérátoru	
5/12 zn	—	4	Šroub k upevnění opěrné desky	
—	—	4	Matka M 5 obyčejná	
—	—	4	Pružná podložka Ø 5.3×9.3×1.2	
25-0536	6	1	Vidlička k táhlu	
22-0541	6	1	Čep do vidličky	
11. Pedál spojky.				
04-8516	2	1	Táhlo vysouvací páky spojky	
07-3784	2	1	Matka táhla spojky	
06-8101	6	1	Kryt těsnění otvoru pedálu spojky	
06-6102	—	1	Pístěné těsnění otvoru pedálu spojky	
4/10 kn	—	4	Šroub k upevnění krytu	
12. Pedál brzdy.				
04-8225	—	1	Vratná pružina pedálu brzdy	2
06-3251	—	1	Stavěcí šroub pedálu brzdy	2
50-0561	5	1	Nízká matka	
06-6101	6	1	Kryt těsnění otvoru pedálu brzdy	
06-6102	—	1	Těsnění otvoru pedálu brzdy (pístěné)	
4/10 kn	—	4	Šroub k upevnění krytu	
—	—	4	Matka M 4 obyčejná	
—	—	4	Pružná podložka Ø 4.3×7.3×1	
06-6837	6	1	Stavěcí šroub pedálu brzdy	3
06-6857	6	1	Vratná pružina pedálu brzdy	3
06-0266	—	1	Oko pružiny od levého podélníku	3

Označení předmětu	Obrázek tab. č. 1.	Počet kusů pro 1 vůz	Pojmenování předmětu a skupiny strojní	Serie	Označení předmětu	Obrázek tab. č. 1.	Počet kusů pro 1 vůz	Pojmenování předmětu a skupiny strojní	Serie
—	—	1	Matka M 8 obyčejná	3	06-5897	6	2	Zadní táhlo převodu ruční brzdý	2
—	—	1	Pružná podložka $\varnothing 8.4 \times 14.4 \times 2$	3	06-6916	6	2	Přední táhlo převodu zadní brzdý	3
			13. Táhlo spojení pedálu brzdý s převodem ruční páky brzdý.		06-6917	6	2	Zadní táhlo převodu zadní brzdý	3
06-6183	6	1	Přední táhlo od pedálu brzdý k převodu ruční brzdý	2	03-9538	6	2	Regulační matka předního kola	
06-6219	6	1	Úplné zadní táhlo od pedálu brzdý k převodu	2	03-9539	6	2	Čep předního táhla	
06-6185	6	1	Regulační matka	2	03-9540	6	2	Pružina předního táhla	
04-6263	6	1	Vidlička předního táhla	2	02-2671	—	2	Podložka pružiny předního táhla	
04-6264	6	2	Čep táhla	2	03-3092	—	2	Zarážka pružiny předního táhla	
—	—	2	Závlačka $\varnothing 2 \times 20$	2	6/18 s	—	2	Šroub k upevnění zarážky	
—	—	2	Matka M 10 obyčejná	2	—	—	2	Matka M 6 obyčejná	
04-3852	—	1	Matka s levým závitem	2	—	—	2	Pružná podložka $\varnothing 6.4 \times 10.8 \times 1.5$	
06-6826	6	1	Přední táhlo od pedálu brzdý k převodu zadní brzdý	3	06-6169	6	6	Vidlička k táhlům převodu ruční brzdý	
06-6915	6	1	Úplné zadní táhlo od pedálu brzdý k převodu zadní brzdý	3	04-6264	6	6	Čep vidličky	
—	—	1	Závlačka $\varnothing 2 \times 22$ předního táhla	3	—	—	6	Matka M 8 obyčejná	
—	—	1	Matka M 10 obyčejná	3	—	—	6	Závlačka $\varnothing 2 \times 20$	
04-6264	6	1	Čep kulisy	3	06-6342	—	1	Pravé vedení táhla ruční brzdý	2
—	—	1	Závlačka $\varnothing 2 \times 20$	3	06-6343	—	1	Levé vedení táhla ruční brzdý	2
			14. Převod ruční brzdý.		8/18 s	—	4	Šroub k připevnění vedení k X přičce	2
10/22 s	—	4	Šroub k upevnění ložiska na rám	2	—	—	4	Matka M 8 obyčejná	2
—	—	4	Matka M 10 obyčejná	2	—	—	4	Pružná podložka $\varnothing 8.4 \times 14.4 \times 2.5$	2
—	—	4	Pružná podložka $\varnothing 10.5 \times 17.5 \times 2.2$	2				15a. Táhla a nástavky lanka.	
06-6182	6	1	Matka vnějšího ložiska	2	06-6223	—	1	Táhlo od ruční páky brzdý	2
10/28 s	—	2	Šroub k upevnění ložiska k patce	2	07-3556	—	1	Kulisa od ruční páky brzdý	2
10/20 s	—	2	Šroub k upevnění patky k rámu	2	11-3696	—	1	Podložka k čepu	2
—	—	4	Matka M 10 obyčejná	2	—	—	1	Závlačka $\varnothing 2 \times 20$	2
—	—	4	Pružná podložka $\varnothing 10.5 \times 17.5 \times 2.2$	2	—	—	1	Přítužná matka M 10 obyčejná	2
23-0109	6	1	Vratná pružina ruční páky brzdý	2	04-8584	—	1	Regulační matka	2
10/25 s	—	4	Šroub upevňující ložiska převodů brzd ke kon- solám	3	07-2172	—	1	Pružina táhla	2
—	—	4	Matka M 10 obyčejná	3	06-5038	—	1	Zarážka pružiny	2
—	—	4	Pružná podložka $\varnothing 10.5 \times 17.5 \times 2.2$	3	03-6088	—	1	Podložka k pružině	2
06-6839	6	1	Přední táhlo od ruční páky brzdý k převodu zadní brzdý	3	6/18 s	—	1	Šroub k upevnění zarážky pružiny	2
06-6858	6	1	Úplné zadní táhlo od ruč. páky brzdý k převodu	3	—	—	1	Pružná podložka $\varnothing 6.4 \times 10.8 \times 1.5$	2
—	—	1	Hladká podložka $\varnothing 10.3 \times 20 \times 2$ na přední táhlo	3				16. Součásti tlakové brzdý.	
06-6185	6	1	Závlačka $\varnothing 2 \times 22$	3	04-8891	—	1	Vyrovňovací nádržka tlakové brzdý A. Teves A-11171	2
—	—	1	Regulační matka	3	6/12 s	—	4	Šroub k upevnění vyrovňovací nádržky	
04-3852	—	1	Matka M 10 obyčejná	3	—	—	4	Matka M 6 obyčejná	
04-6264	6	1	Matka s levým závitem	3	—	—	4	Pružná podložka $7 \times 11 \times 2$	
—	—	1	Čep kulisy	3	06-5822	5	1	Rozdělovač u trubek k zadní brzdě	
06-6859	6	1	Závlačka $\varnothing 2 \times 20$	3	20-1039	5	1	Odvzdušňovací šroub	
22-2989	—	1	Vratná pružina ruční páky brzdý	3	20-1040	—	1	Uzavírací šroub odvzdušňovače	
06-5867	6	2	Podložka za pružinu na přední táhlo	3	04-8677	—	3	Spojovací ohebná trubka k brzdě	
			15. Táhla brzdý zadních kol.		04-8770	—	1	Úplná trubka k pravému hlavnímu válci	2
					04-8772	—	1	Úplná trubka k levému hlavnímu válci	2
					04-8774	—	1	Úplná trubka od levého válce k levé přední brzdě	2
					04-8776	—	1	Úplná trubka od levého válce k pravé přední brzdě	2
					04-8778	—	1	Úplná trubka od pravého válce k zadní brzdě	2

Označení předmětu	Obrázek na tab. čís.	Počet kusů pro 1 vůz	Pojmenování předmětu a skupiny strojní	Serie
04-8780	—	1	Úplná trubka od rozdělovače k pravé zadní brzdě	
04-8782	—	1	Úplná trubka od rozdělovače k levé zadní brzdě	
20-1029	5	3	Připojka ohebné hadice	
20-1042	—	3	Matka připojky	
04-2967	—	2	Držák trubky k vedení oleje k zadní brzdě	
—	—	4	Spona k upevnění trubek	
11-0473	—	—	Držák trubek Ø 6	
16-1419	—	—	Držák trubek Ø 9	2
22-1781	6	1	Vyrovňovací nádržka tlakové brzdy	3
06-6860	—	1	Úplná trubka od vyrovnávací nádrže k hlavnímu válci	3
06-6862	—	—	Držák trubek tlakové brzdy Ø 12	3
06-6918	—	1	Úplná trubka od hlavního válce k pravé přední brzdě	3
06-6920	—	1	Úplná trubka od hlavního válce k levé přední brzdě	3
06-6922	—	1	Úplná trubka od hlavního válce k rozděli. zadní brzdy	3
8/25 s	—	4	Šroub k připevnění brzdového válce ke konsolě	3
—	—	4	Matka M 8 obyčejná	3
—	—	4	Pružná podložka Ø 8,4×14,4×2	3
17. Výfuková trouba za motorem.				
06-5734	—	1	Úplná výfuková trouba za motorem	
11-4488	—	1	Těsnění k výfukové troubě	
10/35 s	—	4	Šroub k upevnění trouby k motoru	
—	—	4	Matka M 10 obyčejná, mosazná	
—	—	4	Pružná podložka Ø 10,5×17,5×2,2	
06-6346	—	1	Spojka výfukové trouby	
04-9625	—	2	Objímka pancéřové hadice	
8/25 s	—	2	Šroub k stahnutí objímky s matkou a podložkou	
18. Chladič.				
07-0511	—	4	Pružina u příčné stěny	
04-8522	5	2	Šroub k upevnění chladiče	
11-1436	5	2	Pružina šroubu	
—	—	4	Hladká podložka Ø 10,3×20×2	
—	—	2	Matka M 10 obyčejná	
—	—	2	Závlačka Ø 2×22	
04-8673	—	2	Podložka chladiče	
04-9364	—	2	Rozpěrací tyč mezi chladičem a příčnou stěnou	
8/20 s	—	2	Šroub k upevnění rozpěrací tyče na chladiči s matkou a podložkou	
19. Snímatelný kryt chladiče				
04-4431	—	5	Šroub k upevnění snímatelného krytu ke chladiči	
—	—	5	Matka Ø 5 Löw	
03-6059	—	5	Lisovaná podložka	

Označení předmětu	Obrázek na tab. čís.	Počet kusů pro 1 vůz	Pojmenování předmětu a skupiny strojní	Serie
6/15 s	—	4	Šroub do držáku	
—	—	4	Matka M 6 obyčejná	
—	—	4	Pružná podložka Ø 6,4×10,8×1,5	
—	—	2	Delší gumové těsnění mezi kryt chladiče a přední blatník	
—	—	2	Kratší gumové těsnění mezi kryt chladiče a přední blatník	
20. Tabulka typu s firmou.				
11-4553	—	1	Tabulka typu s firmou	
21. Vedení oleje k manometru.				
06-6103	—	1	Úplná trubka k vedení oleje k manometru	2
11-3209	6	1	Těsnící prsten	
11-3214	6	1	Přesuvná matice	
14-3847	2	1	Matka připojky	2
08-0626	5	1	Šroub připojky	3
06-6892	—	1	Trubka k vedení oleje k manometru	3
22. Benzinová nádržka.				
06-6226	—	2	Úplný pas benzinové nádržky	2
—	—	4	Matka M 14 obyčejná	
—	—	4	Pružná podložka Ø 15×24×3	
06-6192	—	4	Podložka držáku benzinové nádržky	
06-6193	—	2	Podložka patky pasu benzinové nádržky	2
06-6944	—	2	Úplný pas benzinové nádržky	3
23. Potrubí benzinové nádržky.				
04-8697	—	2	Odvzdušňovací trubka benzinové nádržky	
03-4856	5	2	Konus připojky	
04-6637	5	2	Šroub připojky	
06-6286	—	1	Přední část trubky mezi benzinovou nádržku a pumpu	
04-8699	—	1	Zadní část trubky mezi benzinovou nádržku a pumpu	
06-4118	—	1	Nástavec na trubku	
03-4856	5	4	Konus připojky a ohebné hadice	
04-6637	5	3	Šroub připojky	
09-0739	—	1	Ohebná hadice na vedení benzínu	
03-5046	—	1	Úplný benzinový kohout	
04-6664	1	1	Matka připojky	
24. Ochranné plechy.				
6/12 s	—	19	Šroub k upevnění ochranných plechů	
6/15 s	—	2	Šroub k upevnění ochranných plechů	
—	—	6	Matka M 6 obyčejná	
06-6344	—	2	Držák krycího plechu	
6/15 s	—	4	Šroub k připevnění držáku k ochrannému plechu a k rámu	
—	—	4	Matka M 6 obyčejná	
—	—	4	Pružná podložka Ø 6,4×10,4×1,5	
—	—	21	Pružná podložka Ø 7×11×2	

Označení předmětu	Obraz na tab. čís.	Počet kusů pro 1 voz	Pojmenování předmětu a skupiny strojní	Serie
25. Skřín druhého zásobního kola.				
8/15 s	—	6	Šroub k upevnění skříně zásobního kola	
—	—	6	Matka M 8 obyčejná	
—	—	6	Pružná podložka $\varnothing 8.4 \times 14.4 \times 2$	
26. Přední blatníky.				
04-9939	—	1	Pravý krycí plech páky tlumiče	
04-9940	—	1	Levý krycí plech páky tlumiče	
6/18 s	—	30	Šroub k upevnění předního blatníku	
—	—	30	Matka M 6 obyčejná	
—	—	30	Pružná podložka $\varnothing 6.4 \times 10.8 \times 1.5$	
03-9866	—	2	Těsnění pasu předního nárazníku	
5/12 kn	—	10	Šroub k upevnění krycích plechů	
—	—	10	Matka M 5 obyčejná	
—	—	10	Pružná podložka $\varnothing 5.3 \times 9.3 \times 1.2$	
08-1561	—	1	Tabulka chassis	
8/22 s	—	12	Šroub k upevnění předních blatníků na přední a zadní držák	
—	—	12	Matka M 8 obyčejná	
—	—	12	Pružná podložka $\varnothing 8.4 \times 14.4 \times 2$	
27. Pumpa centrálního mazání.				
59-825	—	1	Pumpa centrálního mazání úplná	
59-867	—	1	Přední rozdělovač oleje Vs 60 s přívodem pro trubku $\varnothing 8$	
59-814	—	1	Zadní rozdělovač oleje Vs 40 s přívodem pro trubku $\varnothing 8$	
59-868	—	1	T kus pro rozvedení hlavního potrubí pro trub- ku $\varnothing 8$	
59-820	—	6	Šroubení pro trubku $\varnothing 8$ M 26	
59-821	—	6	Těsnící konus pro trubku $\varnothing 8$ M 4	
59-869	—	10	Kolínko pro trubku $\varnothing 4$ Z-155	
59-826	—	3	T kus pro trubku $\varnothing 4$ Z-88 se závitem M 10	2
59-826	—	2	T kus pro trubku $\varnothing 4$ Z-88 se závitem M 10	3
59-870	—	4	Přípojka pro trubku $\varnothing 4$ Z-52	
59-875	—	1	T kus pro trubku $\varnothing 4$ Z-80	
59-822	—	4	Průchodný spojník po trubku $\varnothing 4$ Z-103	
59-823	—	4	Matka pro průchodní spojník Z-104	
59-824	—	4	Pružná podložka Z-105	
59-817	—	50	Šroubení pro trubku $\varnothing 4$, Z-25	2
59-817	—	48	Šroubení pro trubku $\varnothing 4$, Z-25	3
59-818	—	50	Těsnící konus pro trubku $\varnothing 4$, Z-27	2
59-818	—	48	Těsnící konus pro trubku $\varnothing 4$, Z-27	3
59-828	—	4	Ohebná hadice k mazání přední části S-325	
59-873	—	2	Ohebná hadice k mazání zadní části S-170	
28. Součásti centrálního mazání.				
6/12 s	—	3	Šroub k upevnění pumpy centrálního mazání	
—	—	3	Matka M 6 obyčejná	
—	—	3	Pružná podložka $\varnothing 6.4 \times 10.8 \times 1.5$	

Označení předmětu	Obraz na tab. čís.	Počet kusů pro 1 voz	Pojmenování předmětu a skupiny strojní	Serie
06-6305	—	1	Podložka k pumpě centrálního mazání	
06-6347	—	1	Dřevěná podložka k pumpě centrálního mazání	
20-2003	6	3	Křížový kus pro trubku $\varnothing 4$	
29. Potrubí centrálního mazání s upevněním.				
—	—	1	Hlavní trubka $\varnothing 8/6$ k přední části vozu	
—	—	1	Hlavní trubka $\varnothing 8/6$ k zadní části vozu	
—	—	1	Trubka k pravému otočnému kloubu $\varnothing 4/2.2$	
—	—	1	Trubka k levému otočnému kloubu $\varnothing 4/2.2$	
—	—	2	Trubka $\varnothing 4/2.2$ k mazání otočného kloubu	
—	—	2	Trubka k mazání páky řízení $\varnothing 4/2.2$	
—	—	1	Trubka $\varnothing 4/2.2$ k T-kusu pro mazání čepu vý- kyvného ramene	
—	—	2	Trubka $\varnothing 4/2.2$ od T-kusu k čepům výkyvného ramene	
—	—	1	Trubka $\varnothing 4/2.2$ k mazání táhel řízení	
—	—	1	Trubka $\varnothing 4/2.2$ k mazání zadní páky řízení	
—	—	1	Trubka k mazání kulové pánve čepu výkyv- ného ramene	
—	—	1	Trubka od T-kusu ke křížovému kusu k pra- vému ložisku brzdy	
—	—	1	Trubka od křížového kusu k pravému ložisku převodu brzdy	
—	—	1	Trubka od křížového kusu k levému ložisku převodu brzdy	
—	—	2	Trubka k mazání kulové pánve čepu výkyvného ramene	
6/10 on	—	4	Šroub k upevnění krycího plechu přípojky cen- trálního mazání k podélníku	
06-1402	—	1	Držák trubek centráln. mazání na příčné stěně	
5/12 kn	—	2	Šroub k upevnění držáku	
—	—	2	Matka M 5 obyčejná	
—	—	1	Trubka $\varnothing 4/2.2$ k mazání pedálů	
—	—	1	Trubka $\varnothing 4/2.2$ k mazání pravého předního držáku zadního pera	
—	—	1	Trubka $\varnothing 4/2.2$ k mazání levého předního držá- ku zadního pera	
—	—	1	Trubka $\varnothing 4/2.2$ k mazání pravého zadního držá- ku zadního pera	
—	—	1	Trubka $\varnothing 4/2.2$ k mazání levého zadního držáku zadního pera	
14-1224	—	3	Držák k upevnění trubek na rám	
04-9773	—	3	Držák k upevnění trubek na rám	
03-6670	—	2	Držák k upevnění trubek na rám	
04-9774	—	4	Držák k upevnění trubek na rám	
04-9775	—	15	Držák k upevnění trubek na rám	
04-9776	—	3	Držák k upevnění trubek na rám	
04-9777	—	3	Držák k upevnění trubek na rám	
04-9778	—	2	Krycí plech přípojky centrálního mazání	
04-9779	—	1	Držák trubek na příčné stěně	

Označení předmětu	Obraz na tab. čís.	Počet kusů pro 1 vůz	Pojmenování předmětu a skupiny strojní	Serie
30. Mazání vysouvacího kroužku spojky.				
08-6349	6	1	Úplné kolínko pro maznici	
06-6358	—	1	Podložka pod kolínko	
11-4549	5	1	Matka kolínka	
—	—	1	Staufferova maznice č. 2	
06-6171	—	1	Ohebná hadice Silber	
02-2952	—	2	Stahovací prsten	
04-8265	—	1	Podložka Ø 14/10.2	
22-1499	6	1	Připojka trubky	
31. Ruční regulace zážehu.				
03-4398	—	1	Úplné vedení tyčky regulace zážehu	
04-9782	—	1	Drátěná ohebná hadička	
06-3257	—	1	Matka vedení tyčky regulace zážehu	
03-4400	5	1	Tyčka regulace zážehu	
04-9781	5	1	Kulový knoflík na tyčku	
04-9784	—	1	Ocelová struna	
03-4896	—	1	Těsnění bowdenu regulace zážehu	
6/12 s	—	1	Šroub k upevnění těmnu bowdenu	
—	—	1	Matka M 6 obyčejná	
32. Regulace spouštěcího zařízení karburátoru.				
03-4398	—	1	Úplné vedení tyčky regulace spouštěcího zařiz.	
06-3257	—	1	Matka vedení tyčky	
03-4400	—	1	Tyčka regulace spouštěcího zařízení	
04-9781	5	1	Kulový knoflík na tyčku	
04-9783	—	1	Drátěná ohebná hadička	
04-9785	—	1	Ocelová struna	
XI. ELEKTRIKA, PŘÍSTROJE atd.				
1. Reflektory.				
64-069	—	2	Reflektor celochromovaný Ø 220	
65-298	—	2	Žárovka Osram Billux 50/35 W, 12 V	
65-010	—	2	Sufitová žárovka 12, V, 5 W	
06-6311	—	2	Kulová podložka šroubu reflektoru	
2. Baterie se svorkami a upevněním.				
61-022	—	2	Baterie 6 V, 90 amperhodin	
04-5230	—	2	Úplná svorka baterie pro kladný pól	
04-5231	—	2	Úplná svorka baterie pro záporný pól	
06-6228	—	2	Těmna k upevnění baterie	2
06-6295	—	6	Dřevěná podložka pod baterii	2
6/65 v	—	8	Šroub k upevnění baterie	
11-1589	—	8	Dřevěná podložka těmnu k upev. baterie	
06-6928	—	2	Pístěná podložka pod baterii	3
3. Zařadovací skříňka.				
63-033	—	1	Zařadovací skříňka „Bosch“ HB 7	
05-1239	—	1	Upevňovací plech zapínací skříňky	

Označení předmětu	Obraz na tab. čís.	Počet kusů pro 1 vůz	Pojmenování předmětu a skupiny strojní	Serie
4. Tlačítko spouštěče.				
05-2362	—	1	Tlačítko spouštěče SSH 505/1 z	
03-4405	—	1	Těmne tlačítka spouštěče	
5. Kontrolní lampička elektrického zařízení				
64-865	—	1	Kontrolní lampička elektrického zařízení ČKD s červeným sklíčkem	
65-080	—	1	Žárovka „Osram“ 12 V, 1.5 W	
6. Zásuvka ruční lampy.				
64-755	—	1	Zásuvka ruční lampy ČKD	
—	—	1	Kabel SGL 1.5 mm, dl. cca 500 mm	
03-1355	—	1	Očko kabelu	
—	—	1	Pružná podložka Ø 13×21×2.5	
7. Kontrolní lampička ukazatele směru.				
64-865	—	1	Kontrolní lampička ukazatele směru ČKD s modrým sklíčkem	
65-080	—	1	Žárovka Osram 12 V, 1.5 W	
8. Sdružený rychloměr.				
04-9414	—	1	Sdružený rychloměr	
65-010	—	2	Sufitová žárovka 12 V, 5 W	
9. Ohebný hřídel k pohonu rychloměru.				
04-9334	—	1	Ohebný hřídel k pohonu rychloměru	
10. Pojistková krabice.				
04-5710	—	1	Pojistková krabice s 8 pojistkami	
66-712	—	1	Pojistková krabice SEA 4/3 z	
02-1644	6	5	Podložka pojistkové krabice	
5/25 kn	—	2	Šroub k upevnění krabice	
5/30 kn	—	2	Šroub k upevnění krabice	
—	—	4	Matka Ø 5 obyčejná	
—	—	4	Pružná podložka Ø 5.3×9.3×1.2	
06-5624	—	2	Podložka k pojistkové krabici a držáku kabelů	
11. Indukční cívka.				
63-417	—	1	Indukční cívka pro bateriové zapalování 12 V, TE 12/1	
8/15 s	—	2	Šroub k upevnění indukční cívky k příčné stěně	
—	—	2	Matka M 8 obyčejná	
—	—	2	Pružná podložka Ø 8.4×14.4×2	
06-5022	—	2	Podložka k upevnění indukční cívky	
12. Spouštěč.				
62-052	—	1	Spouštěč „Bosch“ 1.4 HP, 12 Volt	
62-037	—	1	Spouštěč „Scintilla“ RA 1.3 HP, 12 Volt	

Označení předmětu	Obrázek na tab. čís.	Počet kusů pro 1 voz.	Pojmenování předmětu a skupiny strojní	Serie
13. Elektrická houkačka.				
67-036	—	1	Elektrická houkačka FO 12, A 1	
67-037	—	1	Elektrická houkačka FO 12, A 4	
10/38 s	—	2	Šroub k upevnění houkačky	
14. Kabely a isolační trubky.				
04-9662	—	1	Úplný kabel mezi baterie	
04-9663	—	1	Úplný kabel od baterie ke hmotě	
04-9664	—	1	Úplný kabel č. 30 od baterie ke spouštěči	
04-9665	—	1	Úplný kabel od motoru na hmotu	
04-9666	—	1	Úplný kabel č. 30 od baterie ke skříňce	
04-9667	—	1	Úplný kabel č. 51 od dynama ke skříňce	
04-9668	—	1	Úplný kabel č. 56 od pojistek k řízení	
04-9669	—	1	Úplný kabel č. 56 k pojistkám	
04-9670	—	1	Úplný kabel č. 50 od tlačítka ke starteru	
04-9671	—	1	Úplný kabel č. 56 od pojistek ke skříňce	
04-9672	—	1	Úplný kabel č. 54 od pojistek ke skříňce	
04-9673	—	1	Úplný kabel č. 50 od pojistek k tlačítku starteru	
04-9674	—	1	Úplný kabel č. 56a k pravému reflektoru	
04-9675	—	1	Úplný kabel č. 56a k levému reflektoru	
04-9676	—	1	Úplný kabel č. 56b od řízení k pojistkám	
04-9677	—	1	Úplný kabel č. 56b k pravému reflektoru	
04-9678	—	1	Úplný kabel č. 56b k levému reflektoru	
04-9679	—	1	Úplný kabel č. 57 od řízení k pojistkám	
04-9680	—	1	Úplný kabel „K” od řízení k houkačce	
04-9681	—	1	Úplný kabel „K” od dynama k pojistkám	
04-9682	—	1	Úplný kabel č. 61 od dynama ke skříňce	
04-9683	—	1	Úplný kabel č. 15 od skříňky k pojistkám	
04-9684	—	1	Úplný kabel č. 15 od pojistek k cívice	
04-9685	—	1	Úplný kabel „K” od pojistek k houkačce	
04-9686	—	1	Úplný kabel „N” od pojistek k vnitřn. osvětlení	
04-9687	—	1	Úplný kabel „N” od pojistek k desce	
04-9688	—	1	Úplný kabel č. 57 k pravému reflektoru	
04-9689	—	1	Úplný kabel č. 57 k levému reflektoru	
16-3858	—	1	Svorka na hmotu	
03-2264	—	1	Šroub svorky	
—	—	1	Matka M 8 s pružnou podložkou	
—	—	1	Autokabel □ 1.5 mm ² , dlouhý 1200 mm, od po- jistek k zapalovači	
—	—	1	Autokabel □ 1.5 mm ² , dlouhý 1200 mm, od po- jistek ke stírači	
—	—	1	Autokabel □ 1.5 mm ² , dlouhý 1200 mm, od po- jistek k ukazateli benzínu	
—	—	1	Autokabel □ 1 mm ² , dlouhý 6500 mm, k zadní lampě	
—	—	1	Autokabel □ 1 mm ² , dlouhý 6200 mm, bílý, od ukazatele benzínu k plováku	
—	—	2	Autokabel □ 1 mm ² , dlouhý 3000 mm, červený, od přepínače k ukazateli	
—	—	1	Autokabel □ 1 mm ² , dlouhý 2000 mm, červený, od pojistek k stop vypínači	

Označení předmětu	Obrázek na tab. čís.	Počet kusů pro 1 voz.	Pojmenování předmětu a skupiny strojní	Serie
—	—	1	Autokabel □ 1 mm ² , dlouhý 5150 mm, červený, od vypínače ke stop-lampě	
—	—	1	Úplný kabel □ 1 mm ² , dlouhý 100 mm od am- permetru k hodinám	
—	—	1	Úplný kabel □ 1 mm ² , dlouhý 80 mm ke spojení „Stop” vypínačů	
—	—	1	Úplný kabel □ 1 mm ² , dlouhý 90 mm ke spojení „Stop” vypínačů	
—	—	1	Úplný kabel dlouhý 6200 mm od ukazatele ben- zinu k plováku (černý)	
04-9690	—	1	Úplný kabel dlouhý 1900 mm od pojistek k pře- pínací skříňce (bílý)	
04-9691	—	1	Úplná kovová hadice na kabely na příčné stěně, 1000 mm dlouhá	
04-9692	—	1	Úplná kovová hadice na kabely na příčné stěně, 800 mm dlouhá	
04-9693	—	1	Úplná kovová hadice na kabely k starteru	
04-9694	—	1	Úplná kovová hadice na kabely k dynamu	
04-9695	—	1	Úplná kovová hadice na kabely k reflektorům, dl. 800 mm	
04-9696	—	1	Úplná kovová hadice na kabely k pravému reflektoru, dl. 1100 mm	
04-9697	—	1	Úplná kovová hadice na kabely k levému reflek- toru, dl. 180 mm	
04-9698	—	1	Úplná kovová hadice na kabely k zadní lampě	
04-9699	—	1	Úplná kovová hadice na kabely, dl. 400 mm	
05-0250	—	5	Mosazný pások k upevnění kabelů, dl. 160 mm	
03-6657	—	3	Mosazný pások k upevnění kabelů	
03-4816	—	3	Mosazný pások k upevnění kabelů, dl. 75 mm	
—	—	2	Gumová hadice kabelu Ø 16/20, dl. 400 mm	
11-0720	—	1	Pásek k upevnění kabelu houkačky	
03-1504	—	1	Sponka pásku	
—	—	4	Isolační trubka na kabel, dl. 1000 mm, Ø 9/11	
—	—	1	Isolační trubka na kabel, dl. 500 mm Ø 6/8	
—	—	1	Isolační trubka na kabel, dl. 250 mm, Ø 6/8	
—	—	2	Isolační trubka na kabel, dl. 1000 mm, Ø 13/11	
—	—	1	Isolační trubka na kabel, dl. 700 mm, Ø 13/11	
03-3011	—	4	Gumová čepička přípojky	
—	—	1	Gumová čepička na přípojku starteru	
—	—	1	Gumová čepička k indukční cívice	
—	—	2	Gumová trubička na kabel WKS 33/1 x	
06-2072	—	8	Držák isolační trubky kabelu, otevření 28 mm	
06-2080	—	4	Držák isolační trubky kabelu, otevření 21 mm	
07-1340	—	2	Držák isolační trubky kabelu, otevření 16 mm	
03-5274	—	1	Manžeta zapínací skříňky	
03-1504	—	1	Sponka pásku	
11-0720	—	1	Pásek k uzemění manžety	
11-0133	—	5	Držák trubky kabelů	
6/15 s	—	5	Šroub k upevnění držáku s matkou a podložkou	

Označení předmětu	Obraz na tab. čís.	Počet kusů pro 1 vůz	Pojmenování předmětu a skupiny strojní	Serie
15. Roztáčecí klika.				
04-9529	2	1	Úplná roztáčecí klika sestává:	
04-9527	—	1	Roztáčecí klika	
11-2924	—	1	Kolik roztáčecí kliky	
17-0194	—	1	Rukojeť roztáčecí kliky	
16. Zásobní kola a pneu.				
06-5957	—	2	Hvězdicové kolo s prohloubeným ráfkem 4.50 E-16" (30 vozů)	2
06-6498	—	2	Úplné hvězdicové kolo s prohloubeným ráfkem 4.50 E-16" (pro ostatní vozy)	
—	—	2	Gumový plášť 7.00-16	
—	—	2	Duše 7.00-16 s rovným ventilkem	
—	—	2	Gumová vložka pod duši	
17. Kryt náboje kola.				
04-9553	—	1	Úplný kryt sestává:	
04-9554	—	1	Úplný buben krytu kola	2
07-4966	—	1	Úplné víčko krytu kola	
06-5760	—	1	Úplný kryt kola (pro ostatní vozy)	
18. Zásobní díly.				
06-4774	—	1	Skříňka zásobních žárovek obsahující: 2 pojistky 40 amp., 2 pojistky 15 amp., 3 žárovky (12 V, 50/35 W, sufitová 12 V, 5 W a do zadní svítlny)	
—	—	1	Zapaľovací svíčka „Champion 13”	
—	—	1	Metaloplastické těsnění 18×24×2	
11-1860	4	1	Vnější matka šroubu k upevnění kola s pravým závitem	
11-2401	4	1	Vnější matka šroubu k upevnění kola s levým závitem	
—	—	5	Různé šrouby po 1 kuse: 6/18 s, 8/22 s, 8/35 s, 10/38 s, 12/30 s	
—	—	8	Různé korunné matky po 2 kusech: Ø 6, 8, 10, 12	
—	—	8	Různé hladké podložky po 2 kusech: Ø 6, 8, 10, 12	
—	—	8	Různé pružné podložky po 2 kusech: Ø 6, 8, 10, 12	
—	—	18	Různé závlačky po 4 kusech: Ø 1.5×15, Ø 2×20, Ø 2.5×30, Ø 3×40	
—	—	2	m železného drátu měkkého, Ø 1 mm	
—	—	2	m černé izolační tkanice	
19. Klíče.				
22-3337	—	1	Oboustranný klíč 9×10	
22-3338	—	1	Oboustranný klíč 11×12	
22-3339	—	1	Oboustranný klíč 14×17	
22-3340	—	1	Oboustranný klíč 19×22	

Označení předmětu	Obraz na tab. čís.	Počet kusů pro 1 vůz	Pojmenování předmětu a skupiny strojní	Serie
08-0660	—	1	Klíč pro stavění vůle ventilů	
08-0661	—	1	Klíč pro stavění vůle u ventilů	
08-0662	—	1	Klíč pro stavění vůle ventilů	
16-5284	—	1	Trubkový klíč 17	
04-7794	—	1	Trubkový klíč vnitřní 19	
03-2664	—	1	Trubkový klíč vnitřní 28 ke svíčkám	
11-1854	—	1	Trubkový klíč vnitřní 32 k matkám čepů kol	
04-5383	—	1	Tyčka k trubkovým klíčům	
04-5504	—	1	Menší univerzální klíč, otevírání 30 mm	
04-5733	—	1	Větší univerzální klíč, otevírání 60 mm	
04-5727	—	1	Kolovrátek k matkám šroubu kol	
07-1385	—	1	Klíč k víčkům nábojů kol	
—	—	1	Klíč ke karburátoru	
04-8955	—	1	Klíček k odvzdušňovacímu šroubu	
04-8957	—	2	Odvzdušňovací hadice	
98-2516	—	1	Klíč k víčku nalévacího hrdla benzínu	
06-5618	—	1	Klíč k uzávěrce trysky karburátoru	
22-3346	—	1	Tyčka k trubkovým klíčům Ø 8	
20. Nářadí a nástroje.				
59-601	—	1	Stříkací konvíčka na olej	
03-5215	—	1	Tlaková mazací pumpička „Tecalmit”	
06-5882	—	1	Zvedák vozu, do 2300 kg	
04-5731	—	1	Hustilka Ø 35	
08-6628	—	1	Ochranný kryt na blatník k nalévacímu hrdlu benzinové nádržky	
09-1037	—	1	Šroubovák na elektrické zařízení	
04-5509	—	1	Vzdušná hadice s přípojkami	
58-058	—	1	Manometr s koženým pouzdrem na měření tlaku v pneumatikách	
07-5373	—	1	Nálevka na olej do skříně zadní osy	
89-503	—	1	Plechová skříňka s obvazy a desinfekčními prostředky	
04-5510	—	1	Ocelové kladivo ¼ kg	
04-5506	—	1	Plochý sekáč	
04-5503	—	1	Půlkulatý pilník	
04-5501	—	1	Kombinované kleště	
04-5635	—	1	Šroubovák, dlouhý 200 mm	
3SPE702	—	1	Kleště na pružiny ventilů	
04-5505	—	1	Prábojník Ø 2 mm	
04-5365	—	1	Plíšek k stavění vůle u zdvihátek ventilů	
55-802	—	1	Vulkanizační přístroj	
04-5841	—	2	Montážní páka pneumatik Well Base	
03-6810	—	1	Taška na nářadí	
91-390	—	1	Taška na certifikát	
04-9795	—	1	Spalík k zvedáku	
21. Tiskoviny dodávané s vozem.				
—	—	1	Popis obsluhy vozu a motoru	
—	—	1	Seznam náhradních dílů	
—	—	1	Popis a obsluha elektrického zařiz. s dynamem	

Označení předmětu	Obraz na tab. čís.	Počet kusů pro 1 vůz	Pojmenování předmětu a skupiny strojní	Serie
—	—	1	Popis a obsluha elektrického spouštěče	
—	—	1	Popis a obsluha baterie	
—	—	1	Popis a obsluha karburátoru	
—	—	1	Popis a obsluha vzdušního filtru	
—	—	1	Popis a obsluha brzd „Ate“	
—	—	1	Popis a obsluha benzinové pumpy	
XII. VÝBAVA.				
1. Přední nárazníky.				
06-6939	—	1	Úplný přední nárazník (prvých 30 vozů)	2
06-6930	—	1	Úplný přední nárazník (ostatní vozy)	
06-6282	—	1	Úplný pás předního nárazníku	
06-6281	—	1	Úplný držák předn. nárazníku (prvých 30 vozů)	2
98-3317	—	1	Úplný držák předního nárazníku (ostatní vozy)	
10/30 v	—	2	Šroub k upevnění pasu k přednímu nárazníku	
—	—	2	Matka M 10 obyčejná	
—	—	2	Pružná podložka $\varnothing 10,5 \times 17,5 \times 2,2$	
06-6283	—	2	Úplná krajní nárazová spona předn. nárazníku	
—	—	2	Matka M 10 obyčejná	
06-6327	—	2	Podložka pod matku	
—	—	2	Pružná podložka $\varnothing 10,5 \times 17,5 \times 2,2$	
06-6284	—	1	Úplná střední nárazová spona předn. nárazníku	
—	—	1	Matka M 10 obyčejná	
—	—	1	Pružná podložka $\varnothing 10,5 \times 17,5 \times 2,2$	
12/35 s	—	2	Delší šroub k upevnění předního nárazníku na rám	
12/30 s	—	2	Kratší šroub k upevnění předního nárazníku na rám	
—	—	4	Matka M 12 obyčejná	
—	—	4	Pružná podložka $\varnothing 13 \times 21 \times 2,5$	
2. Zadní nárazník.				
06-6931	—	1	Úplný zadní nárazník	
06-6282	—	1	Úplný pás zadního nárazníku	
06-6280	—	1	Vnitřní pás držáku zadního nárazníku	
10/30 v	—	2	Šroub k upevnění držáku k zadnímu nárazníku	
—	—	2	Matka M 10 obyčejná	
—	—	2	Pružná podložka $\varnothing 10,5 \times 17,5 \times 2,2$	
06-6283	—	2	Úplná krajní nárazová spona zadního nárazníku	
—	—	2	Matka M 10 obyčejná	
06-6327	—	2	Podložka pod matku	
—	—	2	Pružná podložka $\varnothing 10,5 \times 17,5 \times 2,2$	
06-6284	—	1	Úplná střední nárazová spona zadn. nárazníku	
—	—	1	Matka M 10 obyčejná	
—	—	1	Pružná podložka $\varnothing 10,5 \times 17,5 \times 2,2$	
10/25 s	—	4	Šroub k upevnění zadního nárazníku k držáku	
—	—	4	Matka M 10 obyčejná	
—	—	4	Pružná podložka $\varnothing 10,5 \times 17,5 \times 2,2$	

Označení předmětu	Obraz na tab. čís.	Počet kusů pro 1 vůz	Pojmenování předmětu a skupiny strojní	Serie
3. Ukazatel směru.				
05-1100	—	2	Ručičkový ukazatel směru jízdy 12 V	
—	—	1	Kabel k levému ukazateli $\square 1 \text{ mm}^2$, dl. 800 mm (červený)	
—	—	1	Kabel k pravému ukazateli $\square 1 \text{ mm}^2$, dl. 800 mm (černý)	
—	—	2	Kabel od ukazatele směru na hmotu $\square 1 \text{ mm}^2$, dl. 1400 mm (žlutý)	
03-3314	—	4	Šroub k upevnění ukazatele s matkou a podložkou	
4. Štítek na karoserii.				
05-2916	—	1	Štítek na karoserii s nápisem „Praga“	
5. Utěrač okna.				
98-4037	—	2	Elektrický utěrač, 12 V	
02-2686	—	2	Podložka pod utěrač okna	
98-4040	—	2	Páčka stěrače	
5/20 Hz	—	6	Šroub k připevnění podložky stěrače	
6. Elektrický zapalovač.				
—	—	1	Elektrický zapalovač na návěštní desku, 12 V	
7. Stropní lampa.				
98-2227	—	1	Plášť stropní lampy	
98-2228	—	1	Sklo stropní lampy	
98-2229	—	2	Čelo skla stropní lampy	
07-4471	—	1	Střední držák žárovky	
07-4467	—	2	Krajní držák žárovky	
65-013	—	2	Sufitová žárovka 12 V, 5 W	
8. Vypínač stropní lampy.				
89-802	—	1	Zapuštěný vypínač	
9. Zrcátko.				
08-1065	—	1	Zpětné zrcátko	
10. Clona proti slunci.				
02-1979	—	1	Úplná clona:	
04-5884	—	1	Celonové stínítko	
02-2058	—	1	Rámeček stínítka	
98-0470	—	2	Držák stínidla	
98-0471	—	1	Spodní část ložiska	
98-0472	—	1	Horní část ložiska	
11. Popelníček s upevněním.				
90-695/38	—	1	Kompletní popelníček do předu vozu	
90-695/38	—	1	Kompletní popelníček do zadní části vozu	
12. Věšák na šaty.				
87-801	—	2	Věšák na šaty	

Označení předmětu	Obrázek na tab. čis.	Počet kusů pro 1 vůz	Pojmenování předmětu a skupiny strojní	Serie
13. Pletená držadla a šňůra na mezistěnu.				
04-3831	—	2	Pletená držadla u zadních sedadel	
98-2320	—	1	Pletená šňůra na mezistěnu	
14. Nožní opěry.				
98-2231	—	2	Úplná nožní opěra:	
98-2232	—	2	Pravá nožní opěra	
98-2233	—	2	Levá nožní opěra	
98-2234	—	2	Prkno nožní opěry	
07-4713	—	2	Pravá koncovka nožní opěry	
07-4714	—	2	Levá koncovka nožní opěry	
04-3646	—	8	Šroub k upevnění prkna k nožní opěře	
98-2935	—	2	Úplné krajní ložisko	
98-2938	—	2	Šroub krajního ložiska	
98-2940	—	2	Šroub ke střední nožní opěře	
98-2939	—	2	Podložka ke šroubu střední opěry	
15. Záclonky.				
—	—	1	Rolovací záclonka okna v zadní stěně	
—	—	2	Rolovací záclonka na zadní dveře	
—	—	2	Zadržovací záclonka na zadní postranní okna	
16. Síťka na noviny.				
89-224	—	1	Stropní síťka	
88-020	—	1	Háček stropní sítě	
17. Gumový koberec podlahy před řidičem.				
98-2243	—	1	Gumový koberec na levou stranu podlahy řidiče	
98-2244	—	1	Gumový koberec na pravou str. podlahy řidiče	
03-5960	—	4	Plášťový hřebík	
18. Držák zásobního kola.				
98-3254	—	1	Úplný držák pro 1 zásobní kolo:	
98-3255	—	1	Držák	
98-3256	—	1	Výztuha	
04-8690	6	1	Šroub držáku k připevnění kola	
98-4023	—	2	Vodící čep držáku zásobního kola	
04-1882	—	1	Gumový nárazník na držáku	
3/12 kn	—	1	Šroub k připevnění nárazníku	
—	—	1	Matka M 3 obvyčejná	
11-1860	4	3	Matice k upevnění kola	
12/65 s	—	4	Šroub k připevnění držáku	
—	—	4	Matka M 12 obvyčejná	
—	—	4	Lisovaná podložka $\varnothing 12,5 \times 28 \times 2$	
—	—	4	Pružná podložka $\varnothing 13 \times 21 \times 2,5$	
19. Obtisk „Praga“ na zadní blatník.				
05-2909	—	1	Obtisk „Praga“ na pravý zadní blatník	

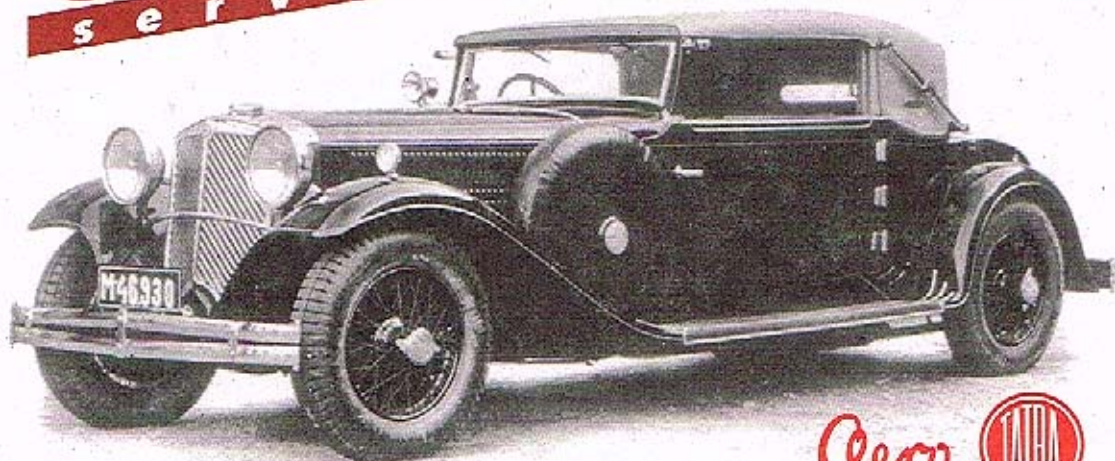
Označení předmětu	Obrázek na tab. čis.	Počet kusů pro 1 vůz	Pojmenování předmětu a skupiny strojní	Serie
XIII. KAROSERIE.				
1. Zámky dveří s upevněním.				
98-0325	—	2	Pravý zámek dveří	
98-0324	—	2	Levý zámek dveří	
2. Vnější kliky.				
85-040	—	1	Pravá vnější klika bez zámečku	
85-039	—	1	Pravá vnější klika se zámečkem	
85-041	—	1	Levá vnější klika bez zámečku	
85-038	—	1	Levá vnější klika se zámečkem	
3. Vnitřní kliky.				
06-4406	—	4	Vnitřní klika	
07-3071	—	4	Podložka pod vnitřní kliku	
07-3072	—	4	Rozpěrací trubka pod upevňovací kroužek	
07-3073	—	4	Upevňovací kroužek	
4. Západové plechy zámku.				
98-2567	—	2	Západový plech zámku předních dveří	
98-2568	—	2	Západový plech zámku zadních dveří	
5. Vedení dveří s upevněním.				
03-7454	—	8	Gumové vedení dveří	
4.6/30 kh	—	16	Šroub k upevnění vedení	
03-7456	—	16	Podložka šroubu k upevnění vedení	
98-4005	—	1	Dolní pouzdro vedení v předních levých dveřích	
98-4006	—	1	Dolní pouzdro vedení v předn. pravých dveřích	
98-4007	—	1	Horní pouzdro vedení v předních levých dveřích	
98-4008	—	1	Horní pouzdro vedení v předn. pravých dveřích	
98-4009	—	1	Dolní pouzdro vedení zadních levých dveří	
98-4010	—	1	Dolní pouzdro vedení zadních pravých dveří	
98-4011	—	1	Horní pouzdro vedení zadních levých dveří	
98-4012	—	1	Horní pouzdro vedení zadních pravých dveří	
3.8/25 hz	—	16	Šroub k upevnění pouzdra	
6. Spouštěče oken s upevněním.				
98-3231	—	2	Pravý spouštěč dveří	
98-3232	—	2	Levý spouštěč dveří	
98-3228	—	1	Vodící lišta pravých předních dveří	
98-3227	—	1	Vodící lišta levých předních dveří	
98-3230	—	1	Vodící lišta pravých zadních dveří	
98-3229	—	1	Vodící lišta levých zadních dveří	
98-2999	—	1	Gumová vložka do vodící lišty předních dveří	
98-3000	—	1	Gumová vložka do vodící lišty zadních dveří	
7. Kličky spouštěčů.				
85-255	—	4	Klička spouštěcího mechanismu okna	
03-1987	—	4	Podložka pod kličku	
7a. Vodící válečky oken.				
98-4018	—	4	Úplný přítlačovač okna	
3.8/15 hk	—	12	Šroub k připevnění pružiny	

Označení předmětu	Obráz na tab. čís.	Počet kusů pro 1 vůz	Pojmenování předmětu a skupiny strojní	Serie
8. Gumové těsnění dveří.				
98-1685	—	2	Těsnění ve spáře střežového sloupku	2 2
98-1686	—	2	Těsnění předních dveří	
98-1687	—	2	Těsnění zadních dveří	
98-3579	—	4	Těsnění kolem předních a zadních dveří	
98-3580	—	4	Vodící žlábkové těsnění dveří	
9. Skla oken.				
98-3167	—	2	Sklo okna před řidičem	
98-3150	—	2	Sklo okna předních dveří	
98-1612	—	2	Sklo okna zadních dveří	
98-3218	—	2	Sklo okna vedle zadních sedadel	
98-2776	—	1	Sklo okna v zadní stěně	
10. Okno v mezistěně.				
86-702	—	1	Souprava vodících listů okna v mezistěně	
—	—	1	Dolní vodící lišta	
—	—	1	Horní vodící lišta	
—	—	2	Postranní vodící lišta	
—	—	2	Horní lišta skla	
—	—	2	Dolní lišta skla	
98-1875	—	2	Sklo okna v mezistěně	
11. Gumová těsnění a vodící žlábkové oken.				
98-3168	—	1	Gumové těsnění skla okna před řidičem	
98-1615	—	6	Vodící žlábkové skla spouštěcích oken	
98-3220	—	2	Vodící žlábkové skla v horním příčniku dveří	
98-1616	—	4	Gumové těsnění oken dveří	
98-1617	—	2	Plechový úhelník k přitlačení gumového těsnění předních dveří	
98-1618	—	2	Plechový úhelník k přitlačení gumového těsnění zadních dveří	
98-1619	—	2	Gumové těsnění oken vedle zadních sedadel	
98-1620	—	1	Gumové těsnění okna v zadní stěně	
12. Postranní ventilace předních dveří.				
98-3280	—	1	Úplné pravé ventilační okno předních dveří	
98-3282	—	1	Sklo ventilačního okna předních dveří	
98-3281	—	1	Úplné levé ventilační okno předních dveří	
98-3282	—	1	Sklo ventilačního okna předních dveří	
13. Zadní ventilační okno.				
98-2777	—	1	Úplné pravé zadní ventilační okno	
98-2786	—	1	Sklo ventilačního okna	
98-2787	—	1	Těsnění skla ventilačního okna	
98-2791	—	1	Úplné levé zadní ventilační okno	
98-2786	—	1	Sklo ventilačního okna	
98-2787	—	1	Těsnění skla ventilačního okna	
98-2788	—	2	Gumové těsnění kolem ventilačních oken	
98-4049	—	8	Šroub k spojení přední lišty se zadní	

Označení předmětu	Obráz na tab. čís.	Počet kusů pro 1 vůz	Pojmenování předmětu a skupiny strojní	Serie
14. Dělicí sloupek ventilačního okna.				
98-2794	—	1	Úplný pravý dělicí sloupek ventilačního okna	
98-2799	—	1	Úplný levý dělicí sloupek ventilačního okna	
98-2798	—	1	Krycí lišta ventilačního okna	
98-1654	—	2	Gumové těsnění do krycí lišty	
03-9877	—	6	Šroub k upevnění krycí lišty k dělicí liště	
15. Spona ventilačního okna.				
98-2038	—	2	Úplná spona ventilačního okna	
98-2039	—	2	Pouzdro spony	
98-2040	—	2	Táhlo spony	
98-2041	—	2	Spojovací šroub spony	
98-2042	—	2	Matka spojovacího šroubu	
98-2043	—	2	Ložisko pouzdra spony	
98-2573	—	2	Šroub ložiska spony	
98-2571	—	2	Matka šroubu ložiska spony	
98-2045	—	2	Pravá polovina ložiska táhla spony	
98-2046	—	2	Levá polovina ložiska táhla spony	
98-2047	—	2	Šroub ložiska táhla spony	
—	—	4	Šroub k upevnění ložiska táhla spony	
3.8/25 hz	—	4	Šroub k upevnění ložiska spony s čočkovou hlavou	
16. Zadní číselná tabulka, ČS tabulka a „Stop“ lampa.				
07-5388	—	1	Zadní číselná tabulka	
07-4320	—	2	Držák číselné tabulky a ČS tabulky	
5/12 kn	—	4	Šroub k upevnění číselné a ČS tabulky k držáku	
—	—	4	Matka M 5 obvyklejší s hladkou a pružnou podložkou	
98-2964	—	1	Rozpěrací trubka číselné tabulky	
98-2965	—	1	Rozpěrací trubka ČS tabulky	
5/25 kn	—	1	Šroub k upevnění číselné tabulky	
5/40 kn	—	1	Šroub upevnění ČS tabulky	
—	—	2	Matka M 5 s pružnou a hladkou podložkou	
07-4680	—	2	Úplný držák „Stop“ lampy	
98-2963	—	2	Kožená podložka pod držák	
03-3571	—	2	Svítilna „Stop“	
8/16 s	—	6	Šroub k připevnění držáku k blatníku	
07-5383	—	1	Tabulka „ČS“	
17. Zadní blatníky s upevněním.				
98-2087	—	1	Pravý zadní blatník s výztuhou	
98-2088	—	1	Levý zadní blatník s výztuhou	
6/15 s	—	10	Šroub k připevnění blatníku	
03-3382	—	10	Podložka pod šroub	
98-2980	—	1	Úplná pravá zástěrka zadního blatníku	
98-2981	—	1	Úplná levá zástěrka zadního blatníku	

Veteran
service

Aktuální nabídka
www.veteranservice.cz



Aero 

Výroba dobového příslušenství, profilových těsnění na historická vozidla
a náhradních dílů na vozy Aero a Tatra