

A-PDF Image To PDF Demo. Purchase from www.A-PDF.com to remove the watermark.

PŘÍRUČKA

**a seznam součástí
pro 4-válcový vůz**

t y p u

57b

Tatra

ZÁVODY TATRA-PRAHA

PŘÍRUČKA
PRO VZDUCEM CHLAZENÝ ČTYŘVÁLEC
TATRA 57 b.

Technická data:

Motor:

Počet válců	4
Vrtání	73 mm Ø
Zdvih	75 mm
Obsah válců	1,25 l
Kompresní poměr	1:5
Brzdový výkon při 3000 otáčkách	25 KS
Přívod paliva	vlastním spádem.

Spojka:

Druh: suchá, jednodamelová.
 Obložení: asbestové, propletené měděnými vlákny.

Převody:

Druh: (ozubená kola). — 4 rychlosti vpřed.
 1 vzad.
 2 chody bezhlučné.

Přesazení: I. rychlost: 1:4,4
 II. rychlost: 1:2,76
 III. rychlost: 1:1,65
 IV. rychlost: 1:1
 Zpáteční rychlost: 1:5,57

Zasouvání: kulové.

Zadní náprava:

Druh: výkyvné polonápravy. — Náhon zadních poloos jest bez kloubu. Stálý záběr ozubených kol zajištěn odvalováním talířového kola na kuželovém pastorku. - Přesazení: 1:4,727.

Řízení:

Druh: ozubenou tyčí a pastorkem, spojovací tyčí odděleně na každé kolo.

Brzda:

Nožní mechanická — na všechna 4 kola.
 Ruční mechanická — na zadní kola.

OBSAH:

	Str.
I. Technický popis chassis	4
II. Předpisy pro obsluhu, mazání a pokyny pro jízdu	7
III. Seznam součástí	17

Oráfování: 5.25x16".

Podvozok: Motor, převodová skříň, spojovací trouba a skříň zadní nápravy tvoří nosné těleso vozů.

Perování:

Vzadu: výkyvné polonápravy a příčné pero umístěné na skříni zadní nápravy. Vpředu: dvě nad sebou příčná pera umístěná na klikové skříni; včetně dvou hydraulických tlumičů.

Šířka vozů	1550 mm
Výška vozů	1520 mm
Celková délka vozů	4000 mm
Světlá výška (nejnižší bod od země)	210 mm
Vnější nejmenší otáčivý průměr asl	12 metrů
Rozvor kol	2550 mm
Rozchod kol vpředu a vzadu	1200 mm
Tlumiče jsou hydraulické.	

Baterie:

Kapacita	60 Amp/h
Napětí	6 volt

Všeobecné údaje.

Číslo motoru je vyraženo na klikové skříni za horním předním perem

Výrobní číslo jest umístěno na horní ploše ventil. skříně.

Číslo karoserie jest vyraženo na příčné stěně při otevření kapoty viditelné

Váha vozu k jízdě připraveného s nářadím, náhradním kolem, palivem a olejem 930 kg.

I. Technický popis chassis.

Chassis je provedeno podle osvědčené konstrukce Tatra, u které motor, převodová skříň, spojovací trouba a skříň zadní nápravy tvoří nosné střední těleso vozu, na kterém je dvěma příčnými nosníky upevněna karoserie. Vpředu i vzadu jsou výkyvné polonápravy. Vedoucí myšlenkou při konstrukci bylo, vytvořit opět vůz, který by při jízdě i po nejšpatnějších silnicích dlouho vydržel a vyžadoval co nejméně obsluhy a provozních hmot. Pro dosažení co možná nejvýhodnějších jízdních vlastností bylo sníženo těžiště vozu, což podmiňuje též nízkou polohu podlahy a malou celkovou výšku vozu.

Motor je vzduchem chlazený a pracuje ve čtyřtaktu. Válců jsou odlity po dvou v bloku z niklové šedé litiny a leží vodorovně proti sobě, přesazeny o šířku ojničního ložiska. Potřebný vzduch pro chlazení válců dodává vysokotlaký ventilátor, uložený vpředu na klikovém hřídeli a obklopený litou skříni se dvěma výfukovými otvory. Na tyto otvory se připojují lisované plechové kryty, které rozdělují chladicí vzduch na válce tak, že asi 1/3 je vedena kolem hlav a 2/3 kolem třecí plochy pístu. Spodní část válců není chlazená, aby se dosáhlo co možná stejnoměrného nabývání vrtní. Motor je řízen shora, výfukové kanály jsou vyvedeny odděleně.

Ventily jsou řízeny vačkovým hřídelem, uloženým zcela v oleji v klikové skříni, prostřednictvím zdvihacích pák, rozvodových tyček a horních ventilových

vahadel. Vačkový hřídel je vpředu uložen v komoře olejové pumpy, ve které jsou zároveň ložiska pro šroubové kolo k pohonu rozdělovače.

Váčkový hřídel je poháněn letmo uspořádanými šroubovými koly, z nichž větší je zhotoveno z bezhlučného materiálu. Po vytáhnutí hřídele k pohonu rozdělovače a vyjmutí rozvodových tyček může být vyražena olejová pumpa i s vačkovým hřídelem, rozvodovými pákami a jejich střežkou.

Klikový hřídel je dvakrát zalomen; zalomení jsou proti sobě o 180°. Na každém zalomení pracují dvě ojnice. Šrouby upevňující protizávaží na obou vnějších ramenech obstarávají potřebné vyvážení hmot.

Klikový hřídel jest uložen vpředu i vzadu v kluzném ložisku. Předním kluzným ložiskem přivádí se do klikového hřídele tlakový olej pro ojniční ložiska; tlak oleje jest ohraničen redukčním ventilem. Klikový hřídel je zhotoven z přísadové oceli, ložiskové plochy jsou povrchově kaleny a broušeny.

Zubová pumpa ssaje olej skrz olejové síto na nejnižším místě motorové skříně; pro čistění dá se síto snadno vyšroubovat (viz plán mazání str. 15). Osvětlovací dynamo jest poháněno klínovým řemenem od předního konce klikového hřídele. Je upevněno na ventilátorové skříni výkyvně kolem čepu, takže je možno uvolněný klínový řemen snadno napnout. Rozdělovač se po nařízení na správný okamžik zážehu pojistí šroubkem na třmenu horního příčné pera. Pro seřízení potřebná, na setrvačniku vyražená stupnice, je z venku viditelná okénkem v horní části klikové skříně. Nassávací roura jest k vůli stejnoměrnému rozdělení směsí tak vytvořena, že přívod ke všem 4 válcům jest stejně dlouhý; takto obdrží všechny válce stejné plnění. S motorem je konstruktivně těsně spojena přední náprava. Je vytvořena dvěma příčnými lisovými perý; horní pero jest uloženo ve skřínce, spodní zachyceno plotničkou. Obě pera pak přitahena šrouby na motorovou skříň.

Spojka je suchá jednodesková. Jako opěrné ložisko při vypnutí spojky slouží grafitový kroužek, který není třeba mazati. Spojka se seřizuje z venku přístupným šroubem na spodní straně převodové skříně

Rychlostní ústrojí má 4 rychlosti vpřed a 1 vzad, z těchto jest III. a IV. rychlost bezhlučná. Předloňový hřídel je uložen v jehlových ložiskách. Hnací hřídel mezi motorem a rychlostním ústrojím je uložen v setrvačniku, v ložisku s pružnými válečky.

Zasouvací tyče jsou ovládnány kulovitě uloženou zasouvací pákou a jsou v koncových polohách zajištěny kuličkami, zatíženými zpruhami. Aby se nemohly posunovat dvě tyče najednou, zasahuje do všech tří tyčí uzavírací koule, která při posunutí jedné tyče zabrání posunutí obou druhých. Zpětný chod je pojištěn kolíkem v zasouvací páce, který dovolí zasunutí zpětného chodu teprve tehdy, když je zasouvací páka povytažena nahoru a s ní i pojistný kolík zdvižen nad náraznou lištu.

Spojovací hřídel mezi rychlostním ústrojím a zadní nápravou je pro zabránění kritického kmitání podepřen kuličkovým ložiskem uprostřed nosné trouby.

Zadní náprava je dělená, výkyvná, analogická zadním nápravám všech typů Tatra. Skříň i víko je z ocelové litiny. Příčné zadní pero jest na skříni upevněno 4 šrouby. Pohon zadní nápravy obstarávají bezhlučná kuželová kola se spirálním ozubením. Diferenciál je čelní.

Řízení je ozubeným kolem a ozubenou tyčí, a je úplně bez nárazů, díky přední nápravě, provedené jako paralelogram. Ozubená tyč je uložena nahoře na klikové skříni a takto dobře chráněna před nárazy, znečištěním atd.

Elektrické zařízení znázorňuje schema na str. 6, provedení „Bosch“.

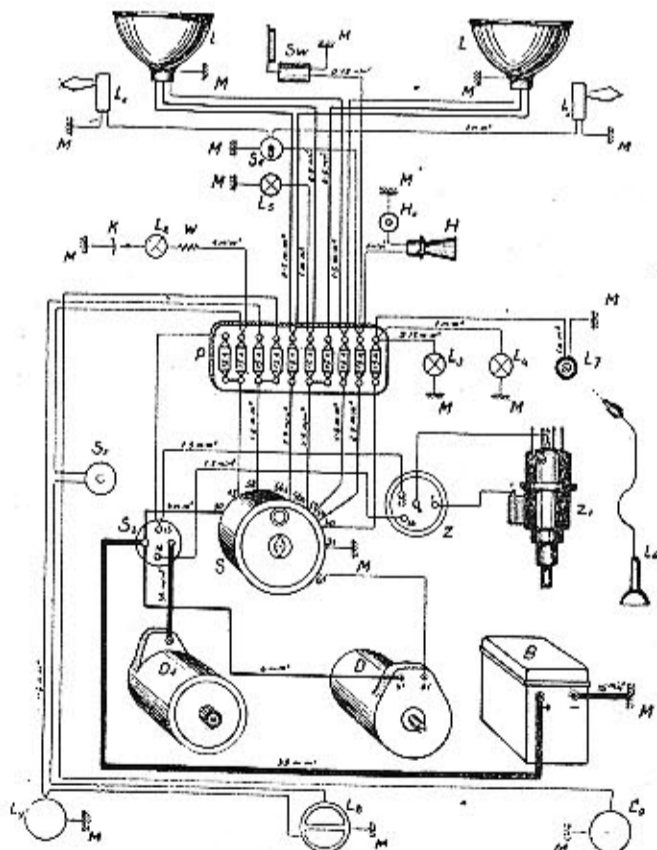
Pořad zapalování viz str. 9.

Schema bateriového zapslování viz str. 10.

Nožní brzda působí na všechna 4 kola, ruční na zadní kola (viz str. 14).

Bosch.

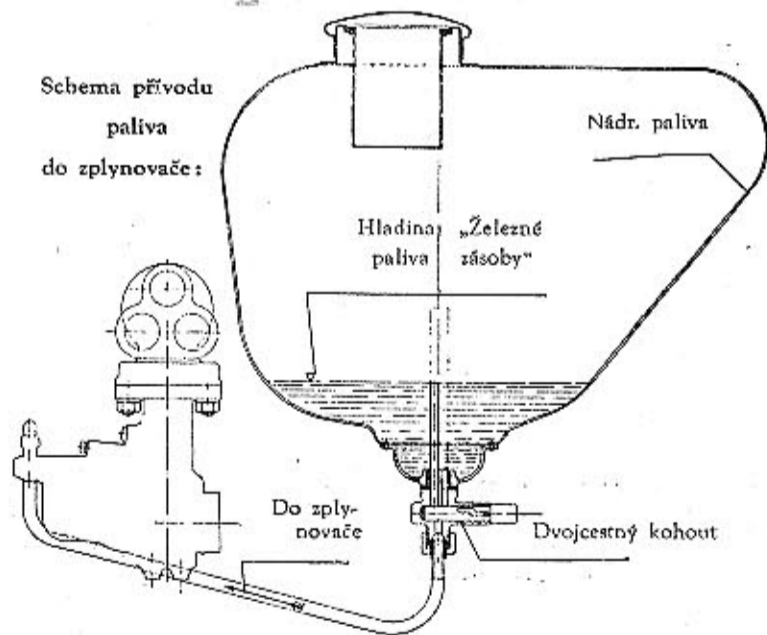
Světelné a spouštěcí zařízení 6 V pro 4válcový vůz typu 57b.



- | | |
|-------------------------------------------------------|----------------------------------------|
| B baterie 6 V - 60 Ah | L ₇ zásuvka |
| D dynamo 6 V | L ₈ světlá STOP |
| D ₁ spouštěč 6 V, 0,4 KS | L ₉ zadní světlá |
| H houkačka 6 V | M hmota |
| H ₁ tlačítko pro houkačku | P pojistkové pouzdro |
| K kontrola oleje | S rozvodní skříň |
| L světlomety | S ₁ přepínač pro kyvače |
| L ₁ ukazovatel směru (kyvače) | S ₂ kontr. lampičkou |
| L ₂ kontrolní lampička oleje (zelená) | S ₃ vypínač pro světlá STOP |
| L ₃ kontrolní lampička proudu (červ.) | S ₄ nožní spouštěč |
| L ₄ přístrojové světlo | S ₅ stírač 6 W |
| L ₅ stropní svítlna | W odpor |
| L ₆ kontr. lampička velkých světel (modrá) | Z zapalovací cívka |
| L ₇ ruční svítlna | Z ₁ rozdělovač zapalování |
| | S ₆ tlumič světel |

Benzinová nádržka je upevněna nad klikovou skříň a obsahuje asi 35 litrů. Benzin přitéká do zplynovače vlastním spádem. Ve sběrači kalu je zašroubován dvojcestný kohout s korkovým šoupátkem, který možno uzavřít s místa řidičova. Přívod paliva do zplynovače se otvírá pootočením páčky (uzavěr benzínu, viz obr. str. 11) doleva a vytažením této.

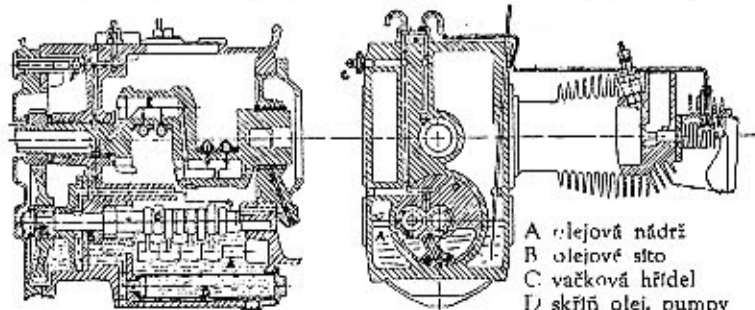
Železnou zásobu paliva 4-5 litrů lze spotřebovat až po natažení páčky doprava a jejím dalším vytažením. Stalo-li se tak, nezapomeňte při příštím tankování dát páčku do původní polohy. Schema přívodu paliva do zplynovače viz následující vyobrazení.



II. Předpisy pro obsluhu vozu:

a) Mazání

Je třeba věnovati největší péči stále kontrole jednotlivých mazaných míst; vůz může správně pracovati jen při důsledném zachovávaní předpisů pro mazání.



Mazání motoru.

- | |
|--------------------------|
| A olejová nádrž |
| B olejové síto |
| C vačková hřídel |
| D skříň olej. pumpy |
| E mazání ojníc |
| F redukční ventil |
| G elektr. kontr. přístř. |
| H nalévací otvor |
| K mazání ventilu |

Plán mazání (viz str. 15) udává přesně mazaná místa a jak často mazati, kromě toho prohledně svědomitý řidič před každou jízdou nejlavnější mazaná místa.

Mazání motoru vyžaduje největší péči (str. 7). Před každou jízdou je třeba se přesvědčit, je-li dosti oleje. K tomu účelu slouží ukazatel oleje, zasahující do motorové skříně za horním předním perem a který má na jedné straně oplošeni do určité výše. Motorová skříň je správně naplněna olejem tehdy, sahá-li hladina oleje po horní okraj oplošeni. Měření provádí se na stojícím motoru a to tak, že se po vytažení otře tyčka čistým hadrem a znovu ponoří. Teprve potom naměřit se správná výška hladiny oleje. Po doplnění měří se olej teprve za chvíli, neboť hustý olej potřebuje čas, než se v klikové skříně ustálí na stejné výši. Otvor pro plnění oleje je na motorové skříně. Správnou činnost mazání při pracujícím motoru ukazují zelená lampička na přístrojové desce.

Při zhasnutí této lampičky musí být motor ihned zastaven, neboť hrozí nebezpečí, že se pro nedostatek oleje vylíje bílý kov ojničních ložisek, což může způsobit těžké poškození motoru. Spotřeba oleje pro motor je velmi malá, přes to má se veškerý olej asi po 1500 km ze skříně spodním vypouštěcím otvorem vypustiti, sito vyčistiti a nalíti čistý olej. Při nastávší zimě nahradí se letní olej zimním olejem. Motorová skříň pojme nejvýše 3 1/2 litru oleje, převodová skříň asi 1 1/2 litru hustého oleje. Při dodání vozu jsou skříně správně naplněny. Asi po 5000 km je třeba se podívat, je-li v převodové skříně ještě tolik oleje, že všechna ložiska předloňového hřídele jsou do poloviny potopena. Nový olej plní se otvorem nalézacím se na hořejší části převodové skříně (viz plán mazání na straně 15, č. 2), který je uzavřen šroubovací zátkou.

Je důležité, aby pastorek spouštěče a šroubové vřeten, na němž pastorek sedí, byly častěji mazány. Pastorek je dobře přístupný kontrolním otvorem v motorové skříně.

Skříň zadní nápravy uchová svou náplň oleje stejně dlouho jako skříň převodová a kontroluje se zároveň s touto. Plnicí otvor je přístupný po sejmutí zadního polštáře a odstranění koženého krytu. Skříň pojme asi 1 1/2 litru oleje.

Mazání chassis mimo brzdové klíče předních a zadních kol, jakož i ložiska zadních kol provádí ústřední mazání (viz str. 15). Na příčné stěně vlevo před sedadlem řidiče (pod kapotou) je umístěna nádržka na olej i s čerpadlem. Toto čerpadlo uvádí se v činnost vždy po každých ujetých 100 km tím způsobem, že se nožní pedál stlačí a hned zase povolí. Tím se převádí olej do rozdělovače a odtud k jednotlivým mazacím místům. Velikost jednotlivých vzdušných komor, které jsou přišroubovány v rozdělovačích, reguluje se množstvím přiváděného oleje.

Ústředním mazáním se mazou: ložiska čepů předních náprav, čepy předních a zadních per, kulové hlavy spojovacích tyčí řízení, pastorek ve skříně řízení, hřídel pedálu, střední ložisko kardanového hřídele, hřídel vyrovnavače jako i řadicí tyče.

Olej pro mazání motoru má mítí následující vlastnosti:

Letní olej:		
Spec. váha při 20° C		0,940 nebo nižší
Viskozita při 50° C		12-16° E
" " 80° C		nejméně 3,7° E
" " 100° C		" 2,2° E
Bod vzplanutí		200° C
Zimní olej:		
Spec. váha při 20° C		0,940 nebo nižší
Viskozita při 50° C		4-6° E
" " 80° C		nejméně 1,8° E
" " 100° C		" 1,5° E
Bod tuhnutí		-18° C

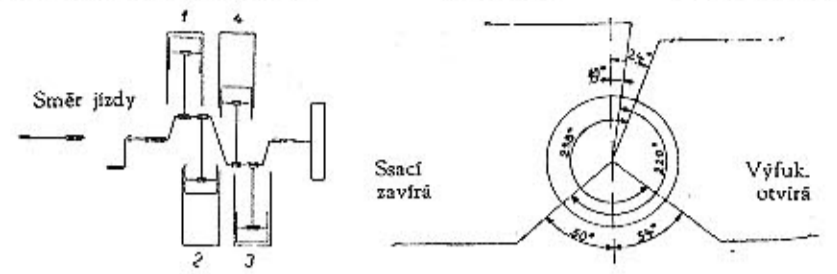
b) Seřizování, které se příležitostně provádí navoze.

Na motoru: Ventilová vůle má být normálně 0,15 mm u ventilu ssadho a 0,2 mm u ventilu výfukového.

Pro seřizování ventilové vůle slouží stavěcí šroub na ventilovém váhadle, který se opírá kulovou hlavou o kulovou pánev rozvodových tyček. Je opatřen rýhou a otáčí se jím po uvolnění pojistné matice.

Ssací ventil má otvárat 8-10° po horní mrtvé poloze; na tuto míru se v továrně seřizují ozubená rozvodová kola. K seřizování používá se opět stupnice vryžené na setvačnicku. Poloha 0° odpovídá mrtvé poloze 1. válce. Válce jsou číslvány při pohledu zpredu, od levého předního proti otáčení ručiček hodinových. Tomuto číslování odpovídá též postup zapalování.

Pořad zapalování: 1, 2, 3, 4



Základní postavení předzápalu je 4 až 6°. Palec rozdělovače otáčí se při pohledu shora, vpravo.

Redukční ventil je přístupný jen po sejmutí kola ventilátoru. Jest seřizen v továrně a reguluje se pouze vložením podložky pod zpruhu, má-li se kontrolní lampička mazání rozsvítiti teprve při vyšších otáčkách.

Řemen osvětlovacího dynama má být tak napjat, aby bylo možno obě části řemene mezi oběma řemeníčkami stlačit dvěma prsty na vzdálenost asi 3 cm.

Spojka se seřizuje spodním stavěcím šroubem tak, aby mezi grafitovým kroužkem a vysouvacím kroužkem zůstala vůle asi 1 1/2 mm.

Způsob činnosti brzd je znázorněn na schéma brzd (str. 14). Pohyb pedálu přenáší se tlačnou tyčí, uloženou v kulových pánevích, na páku, která je z jednoho kusu se svislým hřídelem; tento je uložen na převodové skříně v kulové páni. Na spodním konci hřídele je upevněno váhadlo se dvěma kladkami. Po sešlápnutí pedálu se hřídel natočí, zároveň však může dole ve vedení volně vykývnouti ve směru lan. Jedno lano vede přes jednu kladku k předním kolům, druhé přes druhou kladku k zadním kolům. Vyrovnání brzdového účinku nastane, když při otáčení hřídele napne se nejdříve na př. lano předních kol; pro váhadlo je nyní příslušná kladka pevný bod a hřídel vykývne tak daleko, až se napne též lano zadních kol. Při přetření některého lana narazí hřídel na odpovídající konec vedení, takže jedna brzda zůstane vždy v činnosti.

Brzdové ústrojí se seřizuje přitahováním lan v předních nebo zadních brzdových pákách tak, aby při sešlápnutém pedálu stál spodní konec hřídele přesně uprostřed vedení. K seřizení brzd je tedy zapotřebí buď dvou lidí, nebo je možno brzdový pedál přidržeti v zabrzděné poloze kouskem dřeva, vsunutým mezi páku na hřídeli a příčnou stěnu.

Pneumatiky 140 x 40 nebo 16 x 5,25 nahustí se napřed na 1,2 atm., vzadu na 1,4 atm.

Přední kola sbíhají se kupředu o 3 až 4 mm, t. j. vzdálenost ráfků obou kol ve vodorovné čáře je vpředu o 3 až 4 mm menší než vzadu.

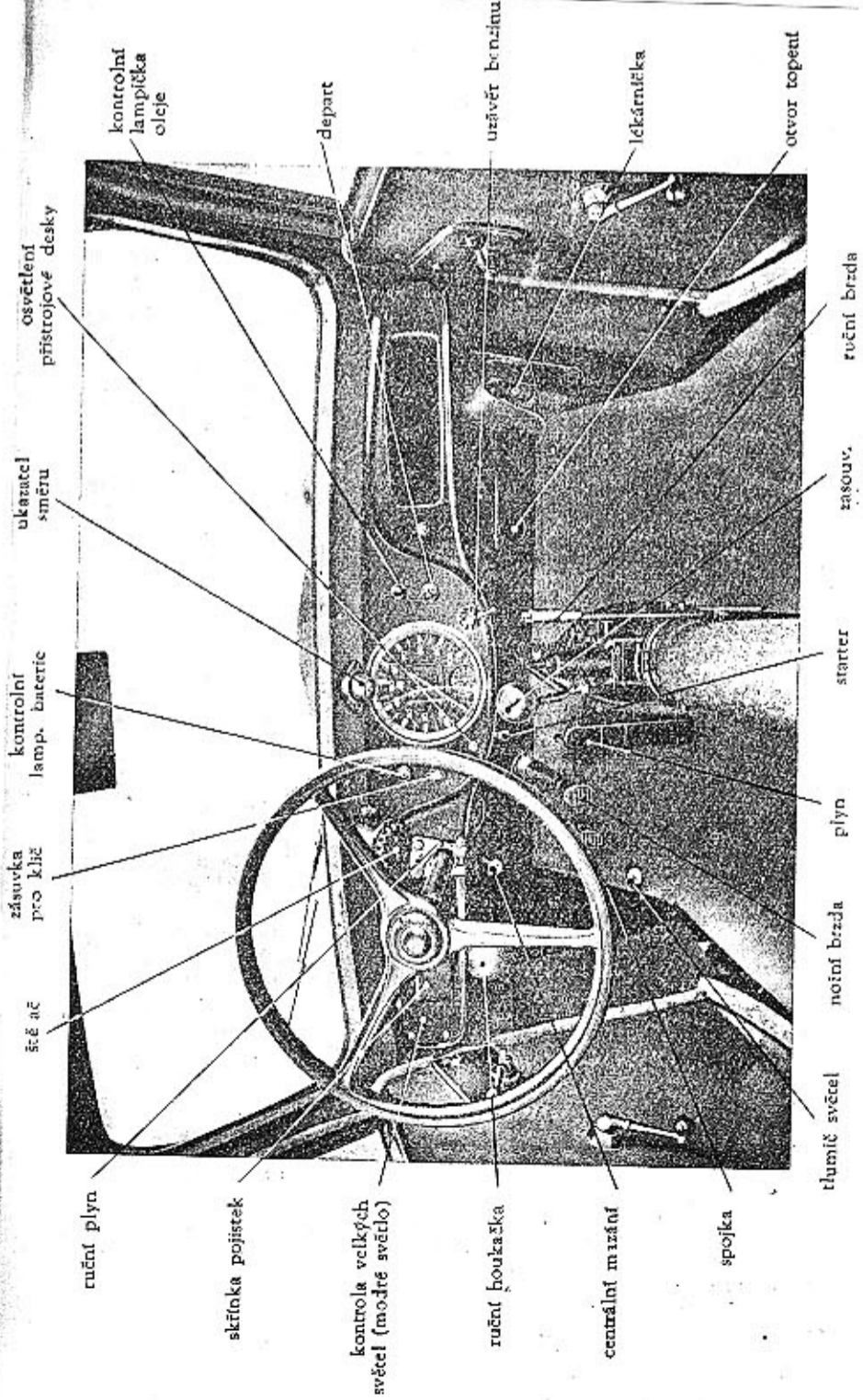
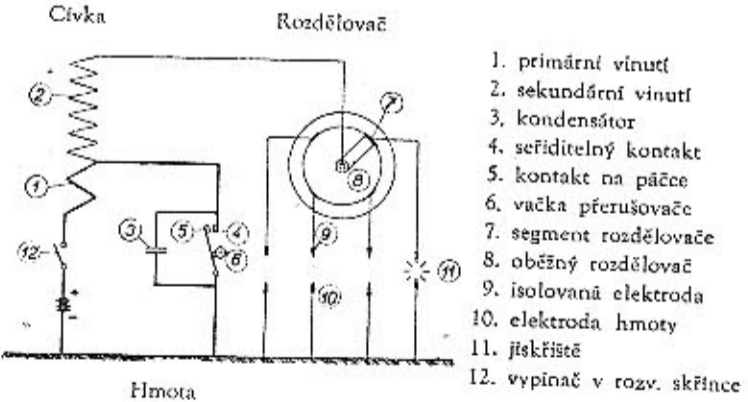
Matice šroubu předního a zadního pera a nosníku karoserie buďtež časem dotáhnuty, zvláště při prvních 1000 km.

Abyste bylo možno dostat se k šroubům předního horního pera, jest nutno sejmouti řemen osvětlovacího dynama a toto zdvihnouti.

Při zvedání zadních kol je třeba pod zvedák podložit dřevěný špalík, který je přidán k výstroji vozu.

Pro obsluhu elektrického zařízení, baterie a zplynovače jsou přiloženy zvláštní předpisy.

Schema bateriového zapalování.



Obrázek na str. 11 znázorňuje místo pro řidiče; místa, která se obsluhují, jsou na tomto obrázku náležitě popsána.

Před jízdou je třeba se přesvědčit, je-li benzin v nádrže a dosti oleje v motoru. Na to se zasune vypínací klíček v rozváděcí skříňce z přední polohy do polohy zapojovací, zadní u přepínací skříňky „Bosch“. Je-li elektrické zařízení v pořádku, rozsvítí se červená lampička na rozváděcí skříňce. Před spouštěním motoru je třeba se přesvědčit, je-li zasouvací páka v nulové poloze. Při spouštění vypíná se spojka, aby se šetřila baterie. Nyní se pravou nohou tlačí nožní vypínač spouštěče, který se nalézá nad plynovým pedálem; tím se přivede pastorek spouštěče do záběru se setrvačnickem a motor se rotočí. Při chladném počasí se současně zatáhne za spouštěcí knoflík, který zavře spouštěcí klapku na zplynovači. Motor takto dostane bohatší směs na benzin a snáze naskočí. Zplynovač jest vybaven čistěčem vzduchu, aby mohl nasávat vždy čistý vzduch.

Vypínač spouštěče tlačí se špičkou nohy a patou se současně obsluhuje plynový pedál.

Jestliže motor nenaskočí po několika pokusech, je lépe, nenamáhati dále baterie a podívati se, je-li vše v pořádku.

Před rozjetím uvolní se ruční brzda. Uspořádání rychlostních stupňů je toto:



Normálně je možno se rozjet na II. rychlost. Při zasouvání nejbližší vyšší rychlosti postupuje se takto: 1. zavře se plyn, vypne se spojka, 3. zasouvací páka se vysune a zasune do vyššího stupně, 4. spojka se pustí a 5. púdí se plyn.

Při zasouvání na nižší rychlost, na stoupání, se postupuje takto: Pravá noha se nechá na plynovém pedálu, vypne se spojka, zasouvací páka se přes nulovou polohu zasune do nejbližší nižšího stupně a pustí se spojka. Prováděti je to třeba tak rychle jak jen možno, aby vůz pohybující se setrvačností do vrchu neztratil příliš rychlost.

Při zachovávaní těchto pravidel bude každý po několikerém cvičení měniti rychlost bezhlučně.

Aby se vůz zastavil, sešlópne se současně spojkový i brzdový pedál. Pak se vysune zasouvací páka a přitáhne ruční brzda. Při delším zastavení vytáhne se vždy vypínací klíček buď zcela nebo aspoň do předního zadržení.

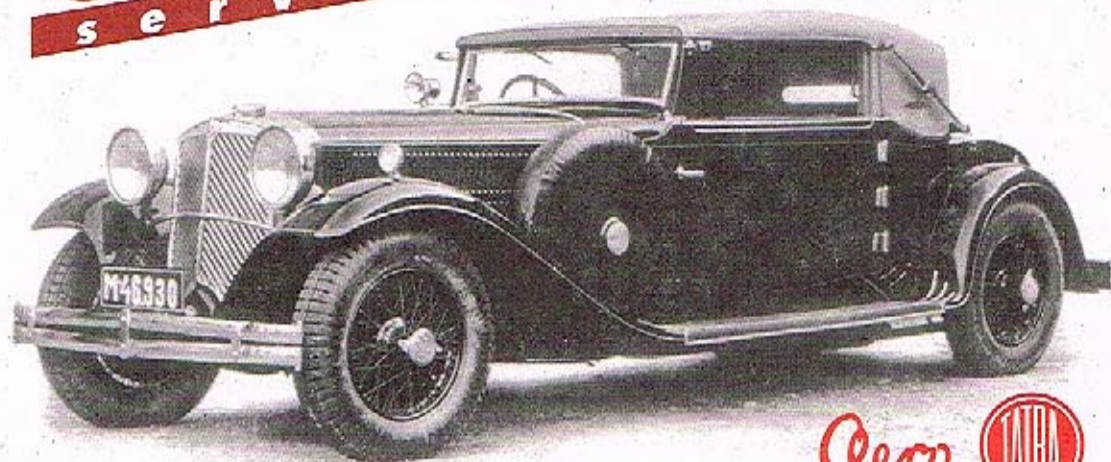
Při zasouvání zpětného chodu povytáhne se nejprve zasouvací páka až narazí, načech se pohybem ve směru udaném v hořejším obrázku zasunou kola do zpětného chodu do záběru.

Světla reflektorů zapínají se otáčením úpině zasunutého vypínacího klíčku ve směru ručiček hodinových. V první poloze jsou zapnuta městská světla, v druhé dálková. Dálkové světlo možno ztlumiti pomocí nožního vypínače (viz str. 11 — tlumič světla).

Motor tohoto typu zpracuje veškerý v prodeji obdržitelny benzin. K docilení lepšího výkonu a klepání prostého chodu, doporučujeme však používatí zákonné směsi (benzin-benzol-láh).

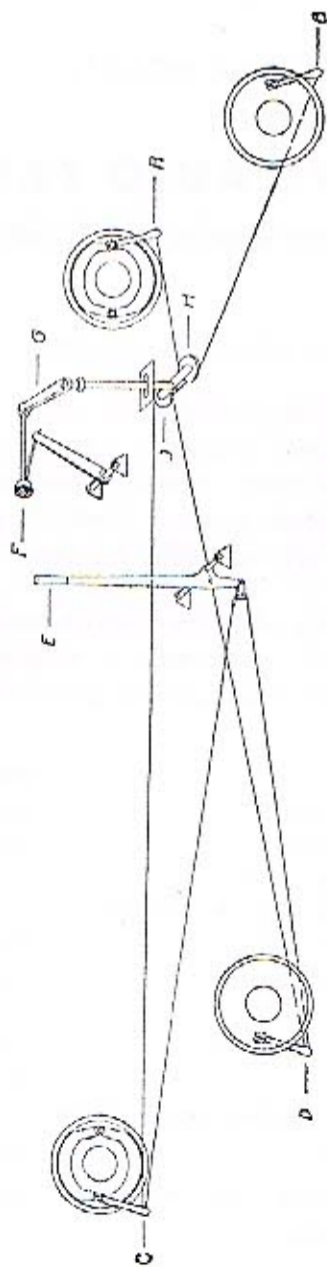
Veteran
service

Aktuální nabídka
www.veteranservice.cz



Výroba dobového příslušenství, profilových těsnění na historická vozidla a náhradních dílů na vozy Aero a Tatra

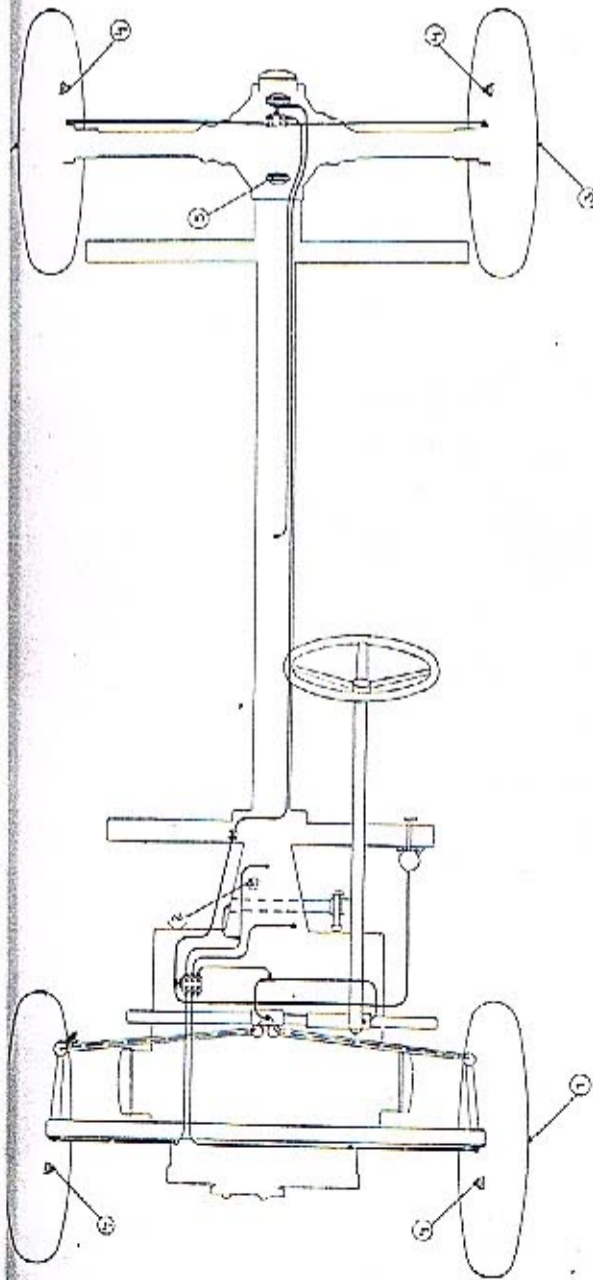
Schema brzd.



Výklad značek k schématu brzd.

- A Brzdová páka přední, levá
- B Brzdová páka přední, pravá
- C Brzdová páka zadní, levá
- D Brzdová páka zadní, pravá
- E Ruční páka brzd

- F Pedál brzd
- G Vyrovnávací brzdový hřídel
- H Vyrovnávací kládka pravá pro přední brzdu
- J Vyrovnávací kládka levá pro zadní brzdu
- Nastavení brzdových lan provede se u A, B, C, D



Plán mazání podvozku typ 57b.

Čís.	Mazání u předmetu	Druh	Naplňiti po
1	Kuličkové ložisko předních kol	usávěra nebo usávěrka	5000 km
2	Převodová skříň	usávěrka	olej vyměníti po 10.000 km
3	Hřídel zadní osy	Metrolob	5000 km
4	Brzdové klíče	Metrolob	10.000 km
5	Skříň zadní nápravy	usávěrka	olej vyměníti po 10.000 km

Všechna esratní mazací místa jsou mazána centrálně.

SEZNAM SOUČÁSTÍ PRO 4-VÁLCOVÉ AUTO TATRA.

TENTO SEZNAM PLATÍ PRO VOZY POČÍNÁJE VÝR. ČÍS. 44384

Pokyny pro objednávky součástí.

Objednávky musí obsahovati následující udání: množství kusů, číslo, pojmenování žádané součásti a výrobní číslo vozu. Není-li objednatelem předepsán zvláštní způsob zásilky, vyhrazujeme si nejvhodnější způsob dopravy. Označení některých součástí „vpravo“ a „vlevo“ nebo „vpředu“ a „vzadu“ rozumí se ve směru jízdy.

Při telegrafických objednávkách budiž udáno číslo příslušné součásti, uvedené v seznamu a množství kusů (toto slovy). Pro příkazy zásilek budiž použito následujících codových slov:

zásilka poštou	posta
„ poštou expres	postex
„ rychlozboží	fraile
„ nákladní zboží	fragu
„ nákladní zboží s pojištěním dodací lhůty	frasi
„ s průvodcem	beglai

dále

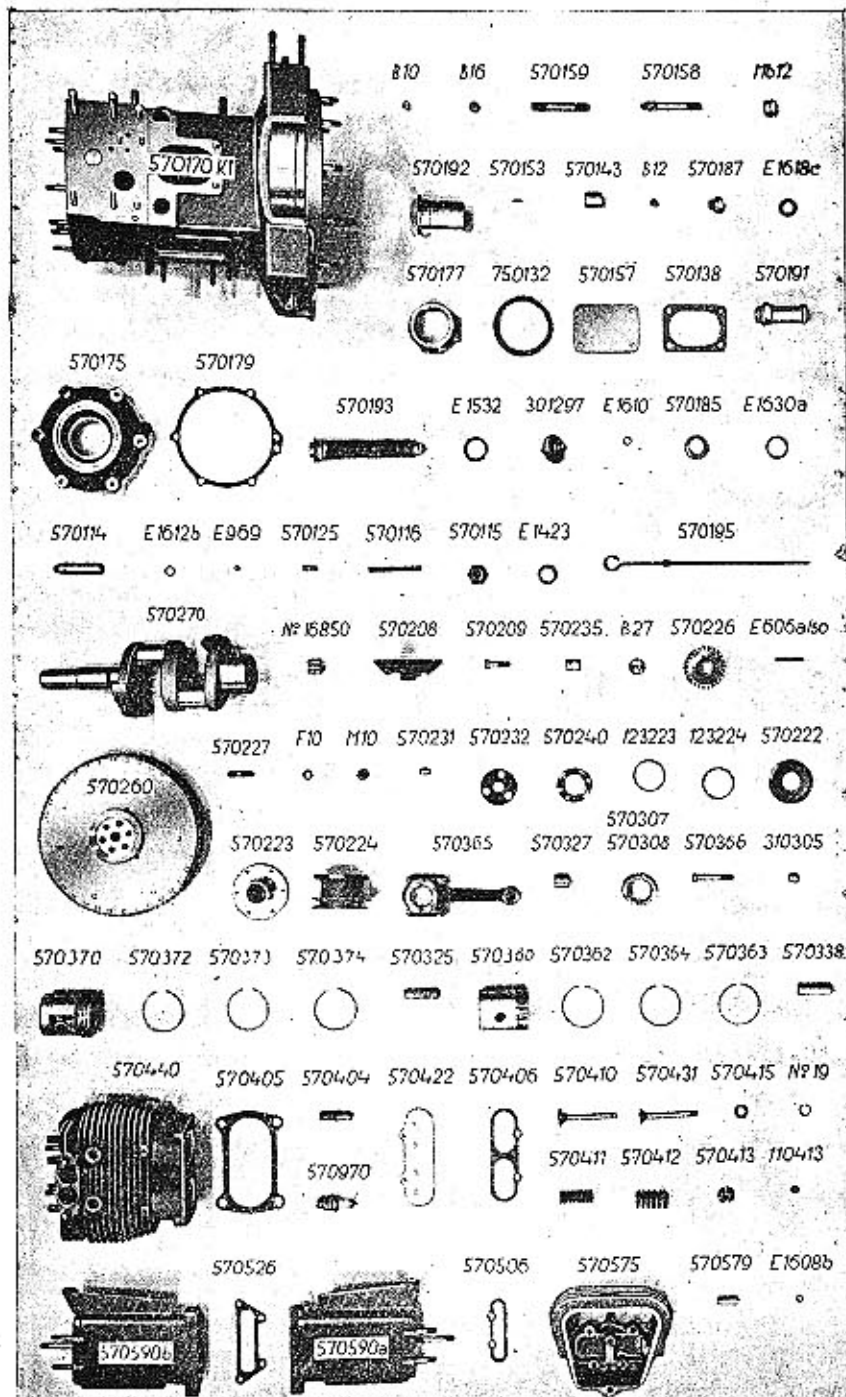
žádáme vyslání montéra	monter
dodací lhůta	termin
zásobní součásti zašlete ihned, zbytek po dohotovení	presto

Prosíme, aby telefonické nebo telegrafické objednávky byly dodatečně písemně potvrzeny.

Doporučujeme, aby zasilací adresa byla přesně udána.

17

TABULKA 1



K tabulce 1

571000 Motor

570100 Kliková skříň.

570194	570170 K, B 10 B 12 B 16	Úplná kliková skříň sestávající ze: Kliková skříň se zavrtanými šrouby Zátka Zátka Zátka
Mb 12	570159 570158	Zavrtaný šroub k přednímu peru, spodní Zavrtaný šroub k přednímu peru, vrchní Matice Berma
570196	570192 570153 570143	Pouzdro ložiska klikového hřídele Pojistný kolík Pouzdro pro vačkový hřídel
570175 B 6	570177	Úplná příruba klouzacího ložiska, sestávající ze: Příruba klouzacího ložiska
750132	570175 B 6 570177	Zátka Ložisko klikového hřídele u setrvačnicku vylité komposicí
570179 570191 E 1630 a	570157 570138 570187	Těsnící kroužek Těsnění Větrák Těsnění pro větrák Nahlédací víko
570185 E 1630 a	570193 E 1532 301297 E 1610 570114 E 1612 b E 969	Těsnění k nahlédacímu víku Uzavírací šroub Těsnění Uzavírací šroub Těsnění Úplné olejové síto Těsnění Elektrický kontrolní přístroj mazání Těsnění Vedení k redukčnímu ventilu Těsnění Kulička
570116 570115 E 1423 570195	570125 570116 570115 E 1423 570195	Vedení zpruby Vzpruha Uzávěrka redukčního ventilu Těsnění Úplný ukazatel stavu oleje

570200 Klikový hřídel

570270 K,	570270 570208 570209 570235 B 8	Úplný klikový hřídel sestávající ze: Klikový hřídel Protizávaží Šroub s hlavou k protizávaží Pojistný plech šroubu Zátka
-----------	---------------------------------------------	-----------------------------------------------------------------------------------------------------------------------------------------

B 27 Zátka
 570227 Zavrtaný šroub k upevnění setrvačnicku
 F 10 Perovka
 M 10 Matice
 570226 Ozubené kolo pro pohon vačkov. hřídele
 E 606 a/50 Klin
 570260 Setrvačnick
 570231 Unášec pro setrvačnick
 570232 Krycí kotouč
 570222 Odstřikovací plech
 570223 Příruba pro řemenici
 570224 Řemenice
 570240 Tlačný kroužek
 123223 Vyrovnávací příložka
 123224 Vyrovnávací příložka
 Čís. 16850 Perové válečkové ložisko „Hyatt“

570300 Ojnice a písty

570391 Úplná ojnice, sestávající ze:
 570365 Ojnice s vikem
 570327 Pouzdro pístního čepu
 570307 Ojniční pánev
 570308 Vylitek ojniční pánve z komposice
 570366 Šroub k ojnici
 310305 Korunková matice
 S 8 Závlačka
 570370 Píst „Bohnalite“, průměr 70 mm
 570372 Vrchní pístní kroužek těsnící „Bohnalite“
 570373 Střední pístní kroužek těsnící „Bohnalite“
 570374 Pístní kroužek stírací „Bohnalite“
 570325 Pístní čep pro „Bohnalite“
 570360 Píst BHB, průměr 70 mm
 570362 Vrchní pístní kroužek těsnící „BHB“
 570363 Střední pístní kroužek těsnící „BHB“
 570364 Pístní kroužek stírací „BHB“
 570338 Pístní čep
 Čís. 19 Pojistka „Seeger“ vnitřní
 570350 Píst „Auto-Thermic“
 570352 Pístní kroužek, horní, pro píst „Auto-Thermic“
 570353 Pístní kroužek, střední, pro píst „Auto-Thermic“
 570354 Pístní kroužek stírací pro píst „Auto-Thermic“
 570351 Pístní čep pro píst „Auto-Thermic“

570400 Válec

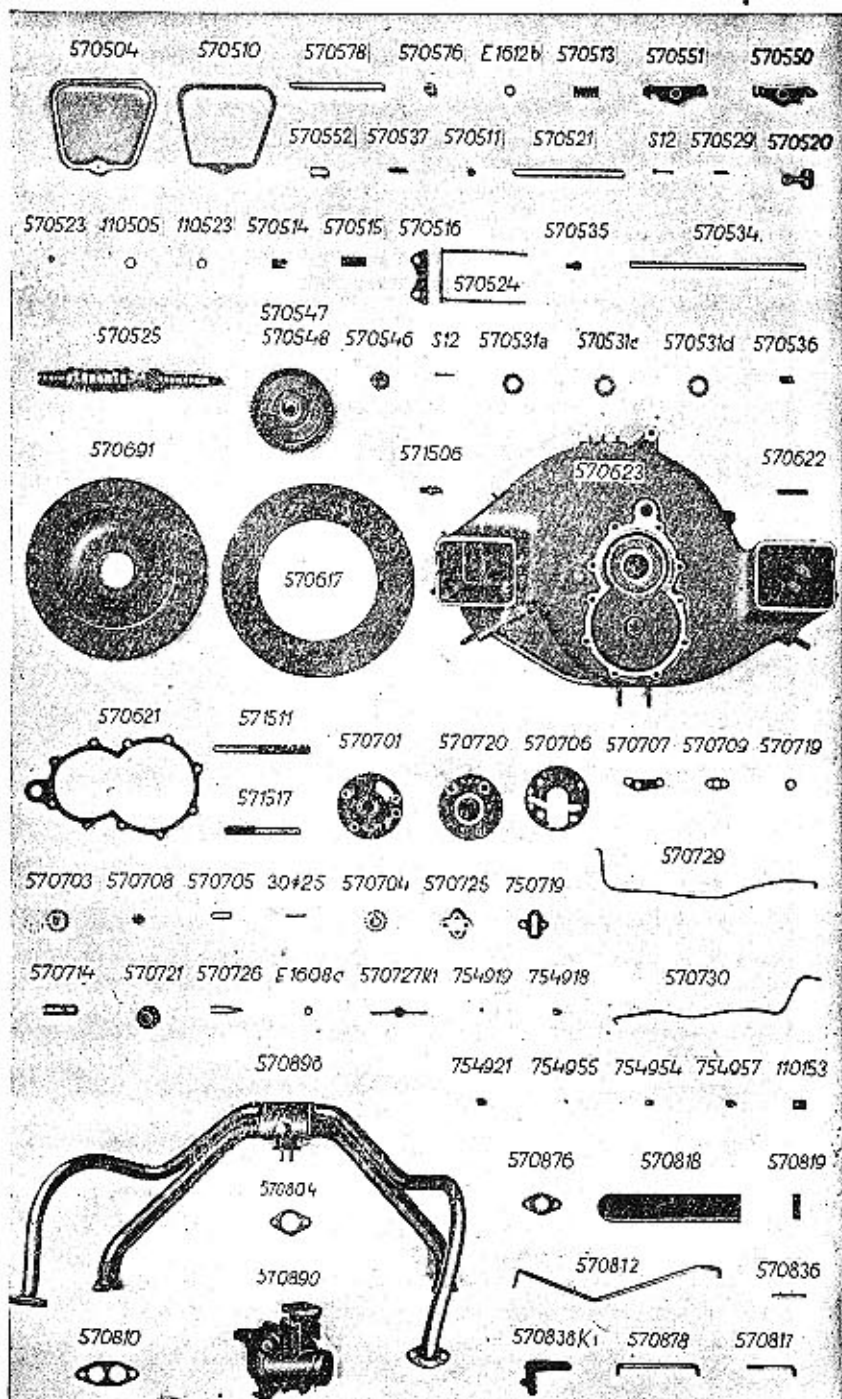
570440 K, Úplný blok válců, sestávající ze:
 570440 Blok válců
 570404 Vedení ventilu
 570405 Těsnění k válci a klikové skřini
 570970 Zapalovací svíčka s těsněním

Podložka pro vzpruhu ventilu
 Ventil výfukový
 Ventil ssací
 Spodní talíř vzpruby ventilu
 Vnitřní vzpruha ventilu
 Vnější vzpruha ventilu
 Horní talíř vzpruby ventilu
 Opěrný kužel talíře ventilu
 Těsnění pro ventil. komoru a podložku vzpruby

570500 Rozvod

570508 Úplná skříň rozvodových tyček, levá
 Úplná skříň rozvodových tyček, pravá
 Skříň rozvodových tyček
 Těsnění ke skřini rozvod. tyček a klikové skřini
 570575 Úplná ventilová komora, sestávající ze:
 Ventilová komora
 Těsnění k ventil. komoře a skřini rozvod. tyček
 Rozpěrná trubka
 Podložka měděná

TABULKA 2



K tabulce 2

570504 Těsnění k viku
 570510 Viko k ventilové komoře
 570578 Čep vahadel
 570576 Uzavírací šroub
 E 1612 b Těsnění
 570595 Úplné vahadlo, levé přední a pravé zadní; s osazením vložky na protilehlé straně mazací dírky
 570596 Úplné vahadlo, levé přední a pravé zadní; s osazením vložky na straně mazací dírky, sestávající ze:
 570551 Vahadlo
 570552 Vložka
 570537 Stavěcí šroub
 570511 Pojistná matice
 570597 Úplné vahadlo, levé zadní a pravé přední; s osazením vložky na straně mazací dírky
 570598 Úplné vahadlo, levé zadní a pravé přední; s osazením vložky na protilehlé straně mazací dírky, sestávající ze:
 570550 Vahadlo
 570552 Vložka
 570537 Stavěcí šroub
 570511 Pojistná matice
 570513 Vzpruha
 570521 Osa rozvodových vahadel
 S 12 Závlačka
 570529 Kolík
 570520 Rozvodové vahadlo
 570523 Drátěný kroužek
 110505 Příložka
 110523 Příložka
 570514 Vzpruha
 570515 Vzpruha
 570516 Rozpěrný plech, s tím dodáme:
 570524 Montovací drát
 570534 Rozvodová tyčka, s tou dodáme:
 570535 Kulová čepička
 570536 Kulová pánev
 750525 Vačkový hřídel
 750547 Náboj šikmouzubého kola
 750548 Šikmouzubé kolo
 750546 Matice
 S 12 Závlačka
 570531 a Vyrovnávací příložka
 570531 c Vyrovnávací příložka
 570531 d Vyrovnávací příložka

570600 Ventilátor

570691 Ventilátor, úplný
 570617 Krycí plech ventilátoru
 570694 Úplná skříň ventilátoru, sestávající ze:

570621	570623	Skříň ventilátoru
	570622	Zavrtaný šroub pro uzavěr kapoty
	571506	Čep k dynamu
	571511	Rozpěrná trubka k dynamu „Bosch“ Těsnění
570700 Olejová pumpa		
570701		Skříň olejové pumpy
570720		Víko ke skříni olejové pumpy
570719		Příložený kroužek
570707		Těsnění pro výtlačný kanál
570709		Těsnění pro ssačí kanál
570706		Těsnění pro víko
570703		Ozubené kolo olejové pumpy, s tím dodáme:
	570708	Vložka Čep Závlačka Hřídel pro šikmозubé kolo Ozubené kolo olejové pumpy Šikmозubé kolo pro pohon rozdělovače Spojovací kus olejového vedení
	750719	Těsnění ke spojovacímu kusu Úplný rozdělovač pro mazání ventilu, s tím dodáme:
	754919	Těsnící kužel
	754918	Šroubení
754921		Připojka
	754955	Těsnící kužel
	754954	Šroubení
		při provedení „Vogel“
		při provedení „Friedmann“
	754957	Připojka
	570726	Připojka
	E_1608 c	Těsnění k připojce
		Olejová trubka pro mazání ventilu, pravá
		Olejová trubka pro mazání ventilu, levá
	754919	Těsnící kužel
	754918	Šroubení
	754955	Těsnící kužel
	754954	Šroubení
		při provedení „Vogel“
		při provedení „Friedmann“
110153		Držák trubky

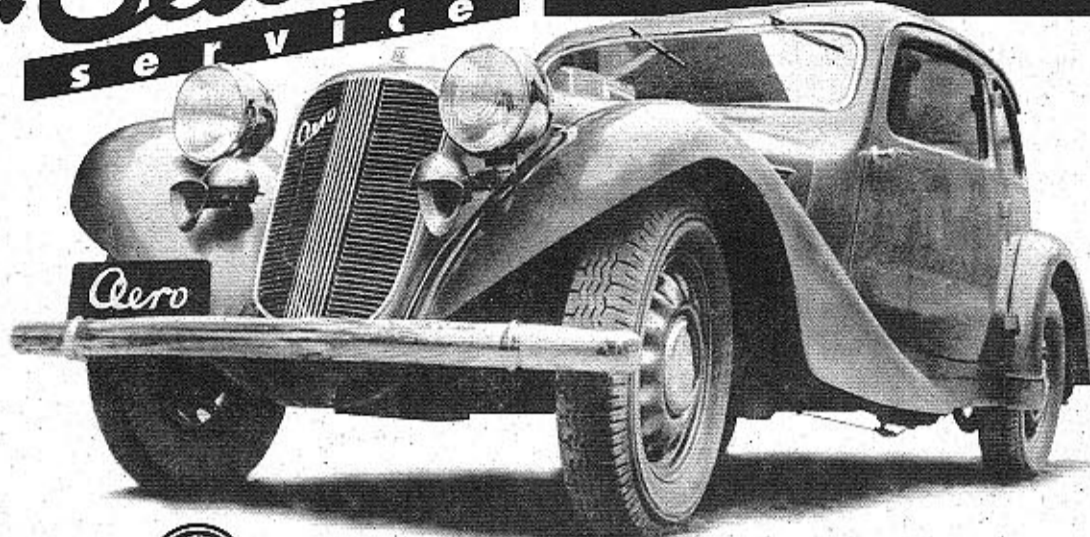
570800 Zplynovač a ssačí potrubí s předhříváním výfukovým plynem

570898	570810	Úplná ssačí trouba
		Těsnění k válci
570890		Úplný karburátor „Solex 30 BFL“
	570804	Těsnění ke karburátoru a ssačí troubě
	570876	Těsnění k předhřívacímu potrubí

570818	570819	Pedál akcelérátoru, s tím:
		Výztužný plech
		Tyč
		Čep k pedálu
		Úplná úhlová páka
		Tyč k ovládní
		Tyč k ovládní
570812		
570836		
570838 K,		
570878		
570817		

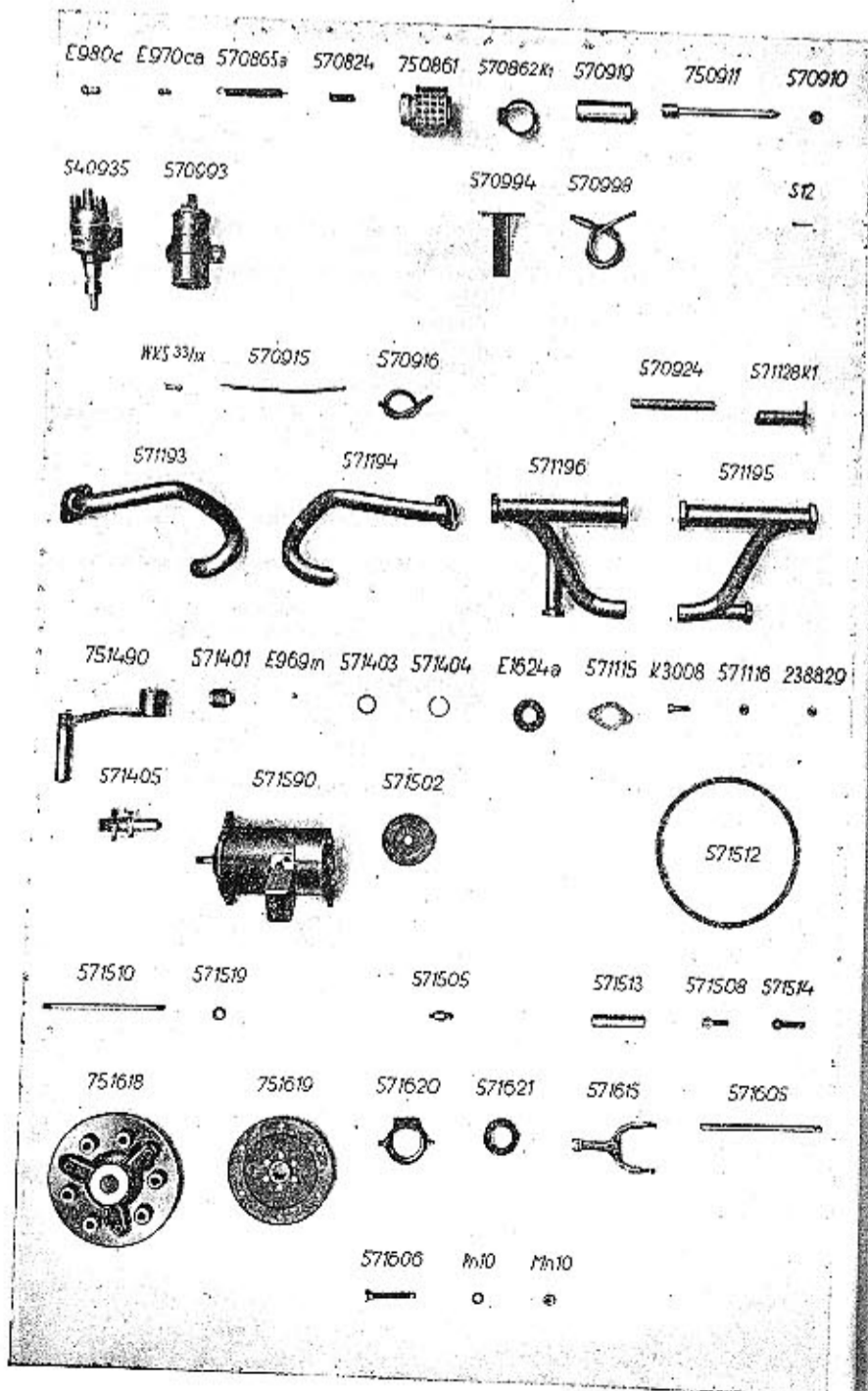
Veteran
service

Aktuální nabídka
www.veteranservice.cz



Výroba dobového příslušenství, profilových těsnění na historická vozidla a náhradních dílů na vozy Aero a Tatra

TABULKA 3



K tabulce 3

E 980 c	„Faudi“ kloub
E 970 ca	Kulový čep do skřítci páky karburátoru
570865 a	Vzpruha
570824	Ložisko pedálu akcelérátoru
750861	Vzdušný filtr „Elektromerol L 26“
370862 K,	Úplná svěrací vložka k filtru
570900 Zapalování	
540935	Rozdělovač „Bosch“ VE 4 AS 48
570993	Zapalovací cívka „Bosch“ 6 Volt
570919	Pouzdro rozdělovače
750911	Hřídel rozdělovače
570910	Ozubec pro pohon rozdělovače
S 12	Závlačka
570994	Úplný držák zapalovací cívky
570915	Kabel skratu
Wks 33;1X	Svorka
570998	Úplný kabel vysokého napětí pro zařízení „Bosch“; s tím dodáme:
100927	Váleček z tvrdé gumy S 708
Čís. 119	Úplný „Faudi“ kloub
570916	Kabelové oko
570924	Kabel vysokého napětí pro zařízení „Bosch“
	Ochranná trubka
571100 Výfukové vedení	
571193	Úplné výfukové koleno předních válců, pravé
571194	Úplné výfukové koleno předních válců, levé
571195	Úplné výfukové koleno zadních válců, pravé
571196	Úplné výfukové koleno zadních válců, levé
571115	Těsnění
K 3008	Šroub s hlavou
571116	Matice mosazná
238829	Matice mosazná
571128 K,	Úplná odváděcí trubka
571400 Natáčecí klika	
751490	Úplná natáčecí klika, sestávající z:
	Náboje natáčecí kliky
	Kulička
	Kroužek
	Pojistný kroužek
	Hřídel s ozubcem
	Příložený kroužek
571405	
E 1624 a	

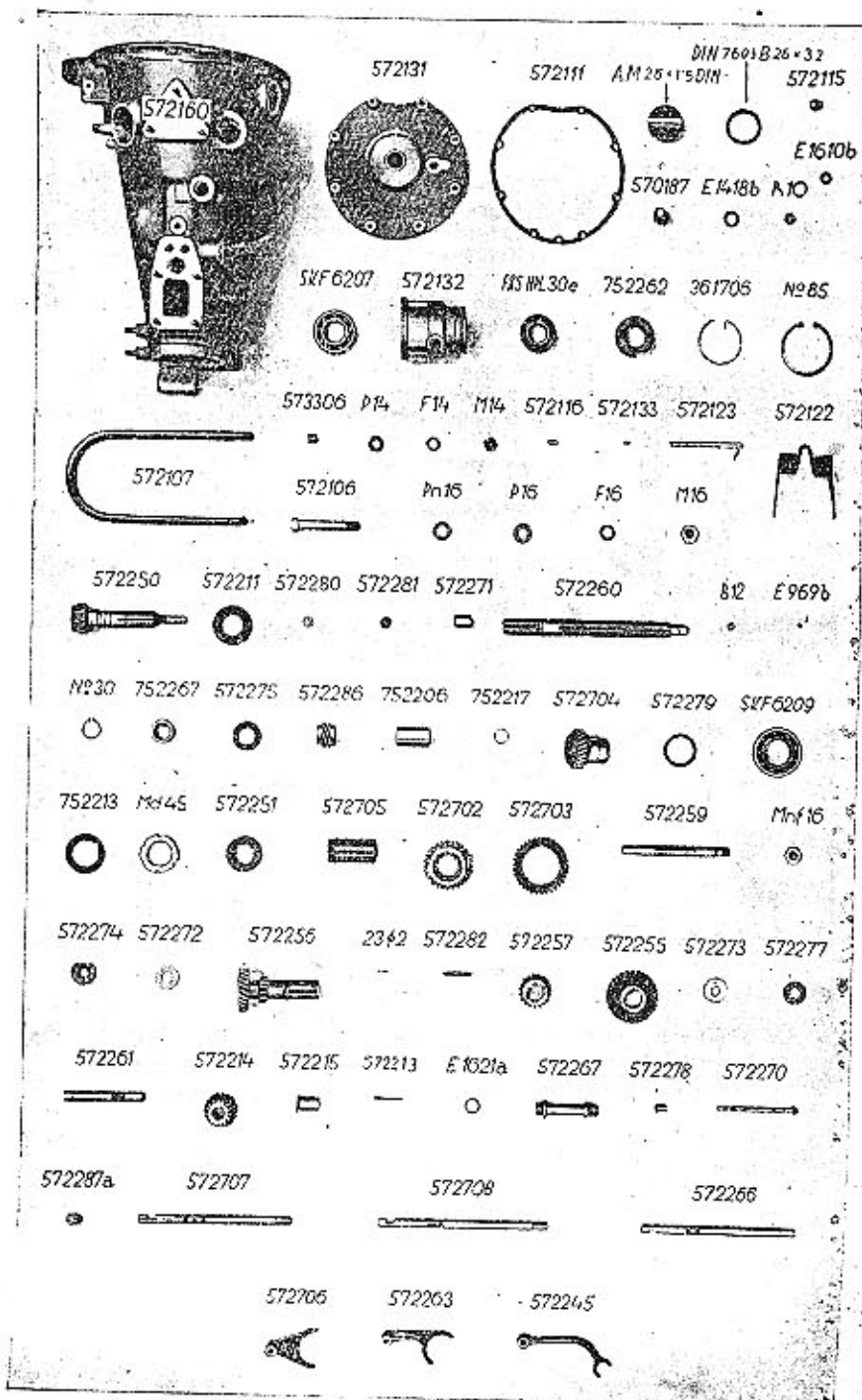
571500 Osvětlovací dynamo

- | | |
|--------|-------------------------------------------------------|
| 571590 | Úplné osvětlovací dynamo „Bosch“ RJC, 6 Volt, 75 Watt |
| 571502 | Řemenice pro dynamo „Bosch“ |
| 571512 | Klíňový řemen |
| 571510 | Zavrtaný šroub pro dynamo „Bosch“ |
| 571505 | Čep pro dynamo „Bosch“ |
| S 10 | Závlečka |
| 571519 | Podložka |
| 571591 | Úplný napínací zámek, sestávající z: |
| 571513 | Napínací zámek pro „Bosch“ |
| 571508 | Oko s pravým závitem |
| 571514 | Oko s levým závitem |
| Mn 10 | Nízká matice |

571600 Spojka

- | | |
|--------|---------------------------------------------|
| 751691 | Úplná spojka „Mecano-K 10“, sestávající ze: |
| 751618 | Spojka „Mecano-K 10“ |
| 751619 | Třecí kotouč s nábojkou |
| 571620 | Objímka pro grafitový kroužek |
| 571621 | Grafitový kroužek |
| 571615 | Vysouvací páčka |
| 571605 | Vzpěrná tyč |
| 571606 | Stavěcí šroub spojky |
| Pn 10 | Nízká podložka |
| Mn 10 | Nízká matice |

TABULKA 4



K tabulce 4

572000 Převod

572100 Převodová skříň

- | | |
|-----------------|--------------------------------------------|
| 572160 K, | Úplná převodová skříň, sestávající ze: |
| 572160 | Převodová skříň |
| 572116 | Středící kolík |
| 572131 | Víko k převodu; s tím: |
| 572133 | Pojistný čep |
| 572111 | Těsnění k víku |
| 572122 | Vzpruha pro objímku grafit. kroužku spojky |
| 572123 | Čep pro vzpruhu |
| 572106 | Svěrací šroub |
| Pn 16 | Nízká podložka |
| P 16 | Podložka |
| P 16 | Perovka |
| M 16 | Matice |
| SKF 6207 | Kuličkové ložisko |
| 572107 | Těsnění |
| 573306 | Pojistný čep |
| F 14 | Podložka |
| F 14 | Perovka |
| M 14 | Matice |
| AM 25/1.5 DIN | Šroubení |
| DIN 7603B 26x32 | Těsnění |
| 570187 | Zátka |
| E 1418 b | Těsnění |
| R 10 | Zátka |
| E 1610 b | Těsnění |
| 572115 | Připojka |
| 572132 | Skříň rychloměru |
| F&S NPL 30 e | Válečkové ložisko |
| 752262 | Matice |
| 361706 | Pojistný kroužek |
| Čís. 85 | Pojistka „Seeger“ vnitřní |

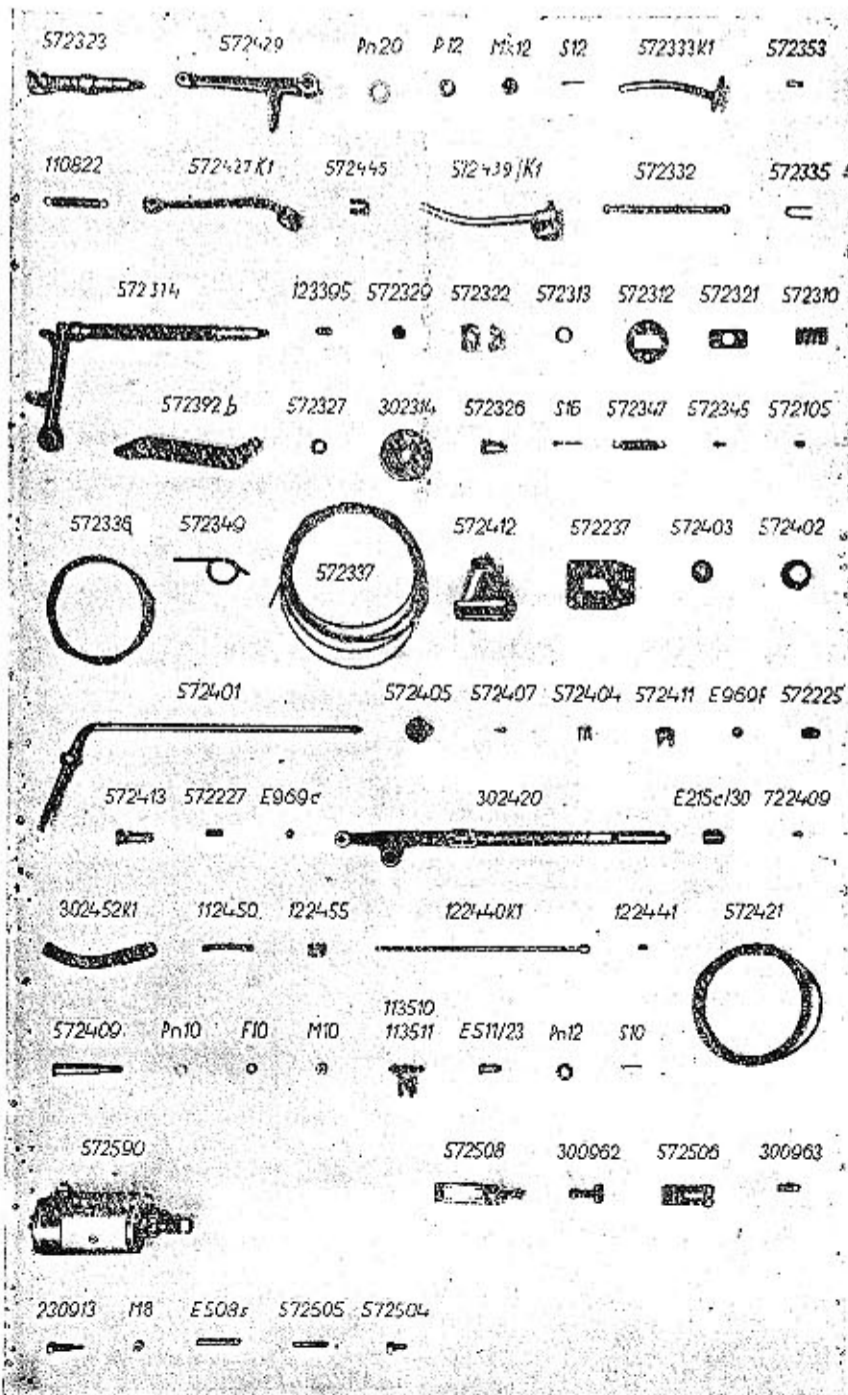
572200 Převodová kola - hřídele - zasouvací tyče

- | | |
|---------|------------------------------------|
| 572250 | Hnaté hřídel |
| 572280 | Kotouč |
| 572281 | Přiloha |
| 572271 | Pouzdro |
| E 969 b | Kulička |
| 572211 | Odstřikovací kroužek |
| 572260 | Převodový hřídel |
| 752267 | Zátka |
| Čís. 30 | Rozpěrný kroužek |
| 572275 | Pojistka „Seeger“ vnější |
| 572286 | Odstřikovací kroužek |
| 572206 | Šikmозubé kolo k pohonu rychloměru |
| | Pouzdro |

B 12

752217	Pojistný kroužek
752704	Ozubené kolo III. rychlosti
752279	Odstřikovací kroužek
SKF 6209	Kuličkové ložisko „GLK“
752213	Pojistný kroužek
Md 45	Drážková matice
752705	Pouzdro spojky; s tím
	572251
752702	Ozubec spojky
752703	Ozubené kolo II. rychlosti
752259	Ozubené kolo I. rychlosti
752274	Předlohový hřídel
752272	Pojistný kroužek
Mnf 16	Příložný kroužek
752256	Nízká matice
	Předlohová hřídel s ozubeným kolem I. a II. rychlosti; s tím:
	23 Ø 2
	572282
752257	Jehla ložiska
752255	Klín
752273	Ozubené kolo II. rychlosti
752277	Ozubené kolo stálého záběru
752261	Pojistný kroužek
752214	Příložný kroužek
	572215
752213	Hřídel zpětného chodu
752267	Ozubené kolo zpětného chodu; s tím
	572278
E 1621 a	Vložka
752270	Pojistný šep
752287 a	Pouzdro k hřídeli rychloměru; s tím
752706	Vložka
	572707
752263	Těsnění
752245	Hřídel rychloměru
	572708
AM 8 × 1 DIN 7604	Šikmozubé kolo k rychloměru
A 8 × 12 DIN 7603	Zasouvací vidlice se:
	572266
	572707
	572708
	Zasouvací tyč I. a II. rychlosti
	Zasouvací vidlice se:
	Zasouvací tyč III. a IV. rychlosti
	Zasouvací vidlice se:
	Zasouvací tyč zpětného chodu
	Uzavírací šroub
	Těsnící kroužek

TABULKA 5



K tabulce 5

572300 Pedály

572440	Pn 20	Hřídel pedálu
	P 12	Nízká podložka
	MK 12	Podložka
	S 12	Korunková matice
		Závlačka
572429		Pedál spojky
572333 K ₁		Šlapka spojkového pedálu
110822		Vzpruha
572353		Upevňovací šroub
572427 K ₁	572445	Pedál brzdy; s tím dodáme
		Vložka
572439 K ₁		Šlapka pedálu brzdy
572332		Tlačicí tyč
572335		Pojistný drát
572314		Vyrovnávací brzdový hřídel
123395		Olejnička
572329		Kulová pánev
572394		Úplné brzdové lano předních kol, sestávající ze:
	572336	Brzdové lano
	572349	Vzpružina
572337		Brzdové lano zadních kol
572322		Ložisko
572313		Vodící kámen
572312		Vodítko
572321		Podložka
572310		Vzpruha k vyrovnávání brzdy
572392		Úplná spona k vyrovnávání brzd, sestávající ze:
	572327	Rozpěrací trubka
	572356	Čep
	S 16	Závlačka
	302314	Kladka
572347		Vzpruha
572345		Upevňovací čep pro vzpruhu

572400 Zasouvací ústrojí

572412		Ložisko zasouvací páky; s tím dodáme
	572105	Vodící čep
572237		Kulisa
572401		Zasouvací páka
572407		Kolík pro pojistění zpětného chodu
572403		Kulová pánev
572402		Viko ložiska
572404		Vzpružina
572405		Rukojeť zasouvací páky
572411		Klec zajišťovací kuličky
E 969 f		Zajišťovací kulička
572225		Vodící pouzdro
572413		Vodící pouzdro

572227
E 969 c
302420

302452 K,
122440 K,
112450
122455
122441
572409
Pa 10
F 10
M 10
113510/11
E 511/23
Pa 12
S 12
572421

E 215 c/30

Vzpruha
Kulička
Ruční páka brzdy; s tou dodáme:
Vložka
Segment brzdy
Tyč k západce
Vzpruha
Západka ruční brzdy
Gumová hadice
Čep k ruční páce brzdy
Nízká podložka
Perovka
Matice
Spona pro lano
Čep
Nízká podložka
Závlačka
Lano k ruční brzdě

572500 Spouštěč

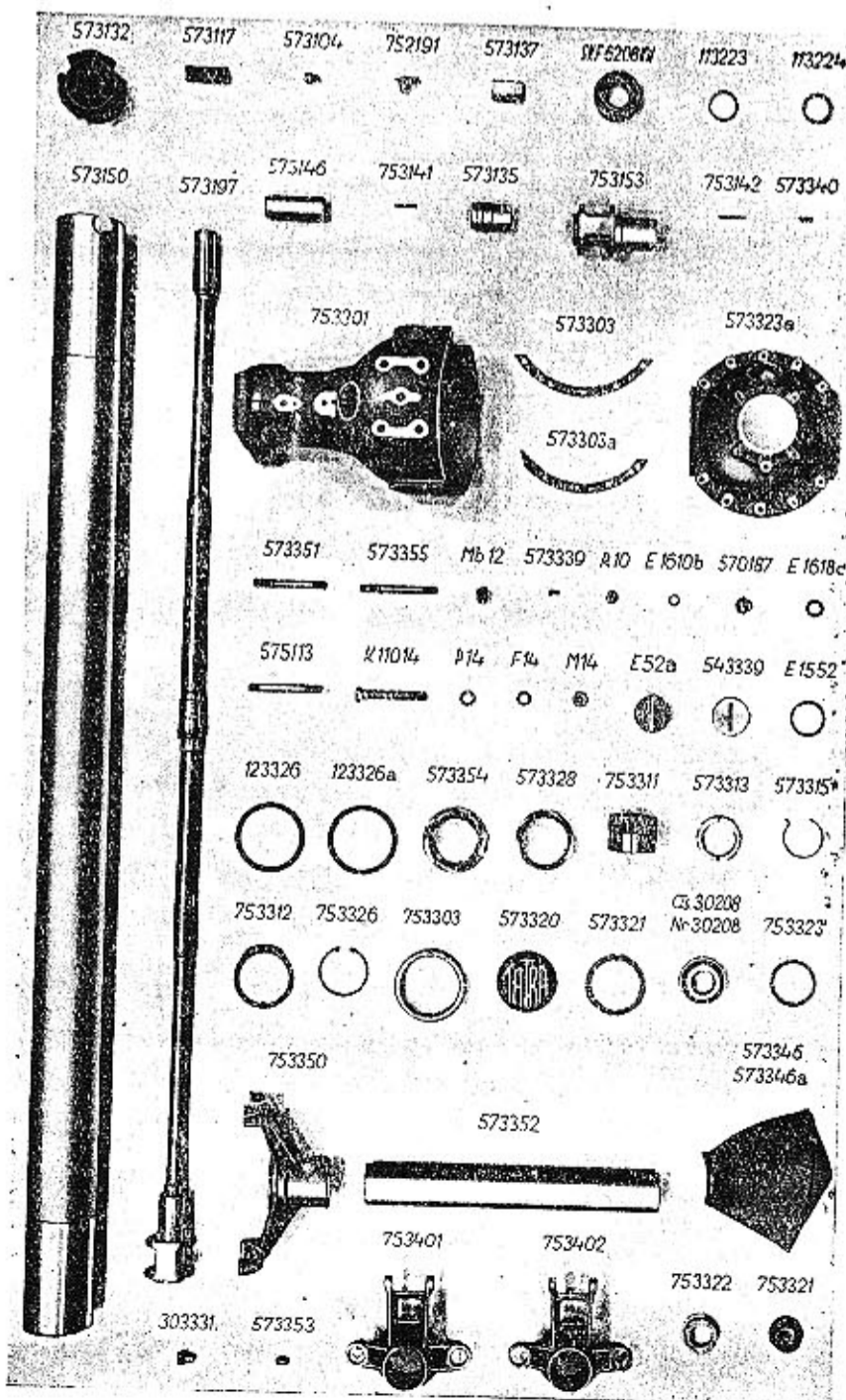
572590
572508
572506

300963
300962

Spouštěč „Bosch“ AEA 0,4/6 LS 8
Upínací pás, delší
Upínací pás, kratší, sestávající ze:
Čep
Třmen
Napínací šroub
Matice
Čep k upínacímu pásu
Pojistný šroub
Čep k upínacímu pásu

230913
M 8
E 508 a
572504
572505

TABULKA 6



K tabulce 6

573000 Zadní náprava

573100 Spojovací trouba a kardanový hřídel

573150 Nosná toura
573104 Připojka
573132 Pouzdro kuličkového ložiska; s tím dodáme:
573117 Těsnící pás
573137 Klínový segment
113223 Příložka
113224 Příložka
752191 Úplná pojistka
573197 Úplný kardanový hřídel, sestávající ze:
573148 Kardanový hřídel
573146 Spojovací objímka
753141 Kuželový kolík
753153 Objímka diferenciálu
753142 Kuželový kolík
573135 Pouzdro kuličkového ložiska
SKF 6208 KW Kuličkové ložisko
573390 Úplná skříň zadní osy, sestávající ze:
753301 Skříň zadní osy
573351 Zavrtaný šroub pro upevnění pera (osobní vůz)
573355 Zavrtaný šroub pro upevnění pera (vůz pro dopravu zboží)
Mb 12 Matice „Berma“
575113 Zavrtaný šroub k nosníku karoserie
573339 Pojistný čep
570187 Uzavírací šroub
E 1618 c Těsnění
E 52 a Uzávěrka
543339 Uzávěrka
E 1552 Těsnění
K 11014 Svěrací šroub
P 14 Podložka
F 14 Perovka
M 14 Matice
573323 a Viko skříňe zadní osy
573303 Těsnění
573303 a Těsnění
573340 Pojistný čep
R 10 Zárka
E 1610 b Těsnění
123326 Podložka
123326 a Podložka
573354 Pouzdro kuličkového ložiska
573328 Pouzdro kuličkového ložiska
753311 Stavěcí pouzdro
573313 Kroužek se závětem
573315 Pojistný kroužek
753312 Pojistný kroužek

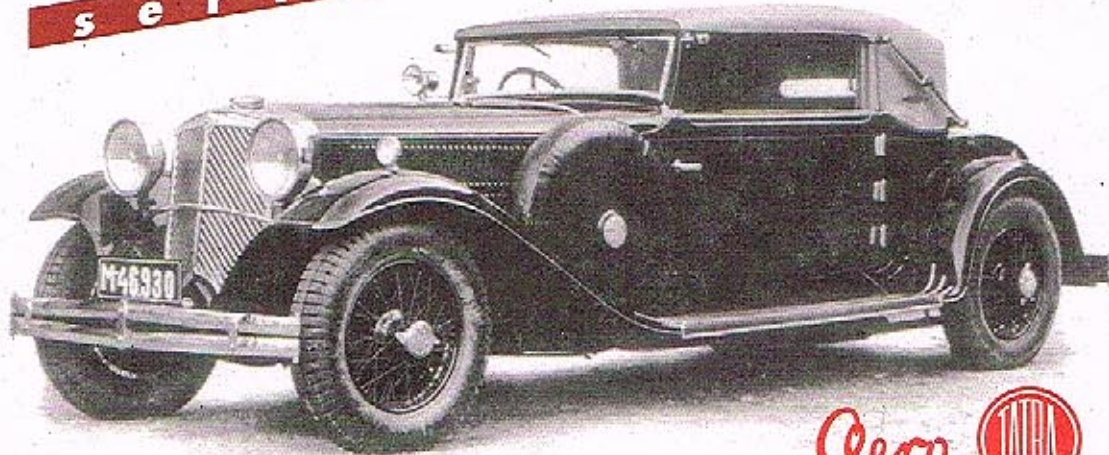
753326
753303
753320
753321
753391 a/b

Pojistka „Seeger“ vnitřní čt. 80
Ložiskový kroužek
Uzavírací víko
Těsnění
Úplná výkyvná vidlice, pravá, levá, sestávající ze:
Výkyvná vidlice polonápravy
Trubka zadní polonápravy
Brzdový nosník, levý, pravý
Opěrná čočka
Těsnicí kroužek
Těsnicí kroužek
Příložný kroužek
Zátka
F&S 30208 Kuželové válečkové ložisko
Kožený obal, pravý, levý

573346,46 a

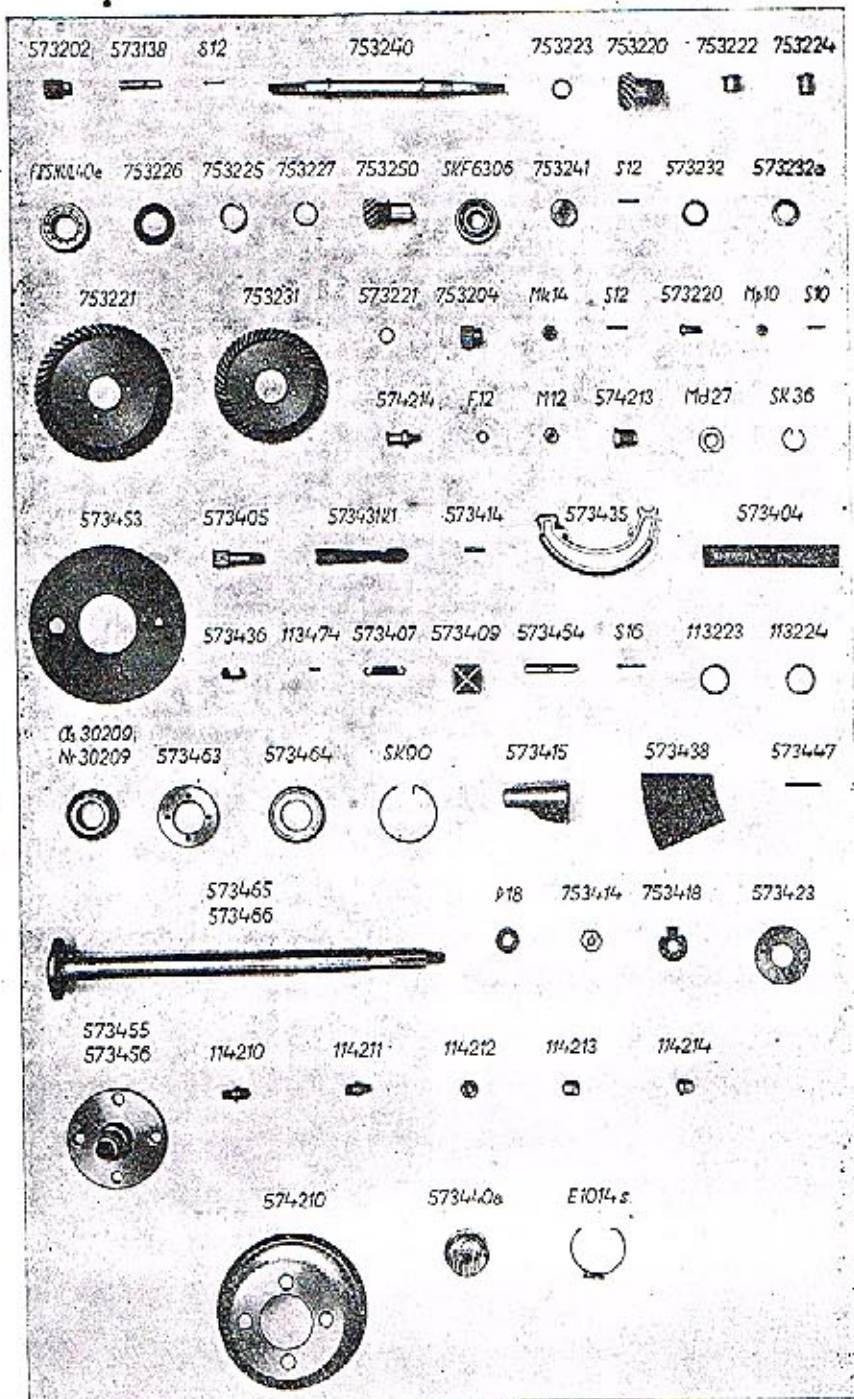
Veteran
service

Aktuální nabídka
www.veteranservice.cz



Výroba dobového příslušenství, profilových těsnění na historická vozidla
a náhradních dílů na vozy Aero a Tatra

TABULKA 7



K tabulce 7

573200 Diferenciál a pohánecí ústrojí

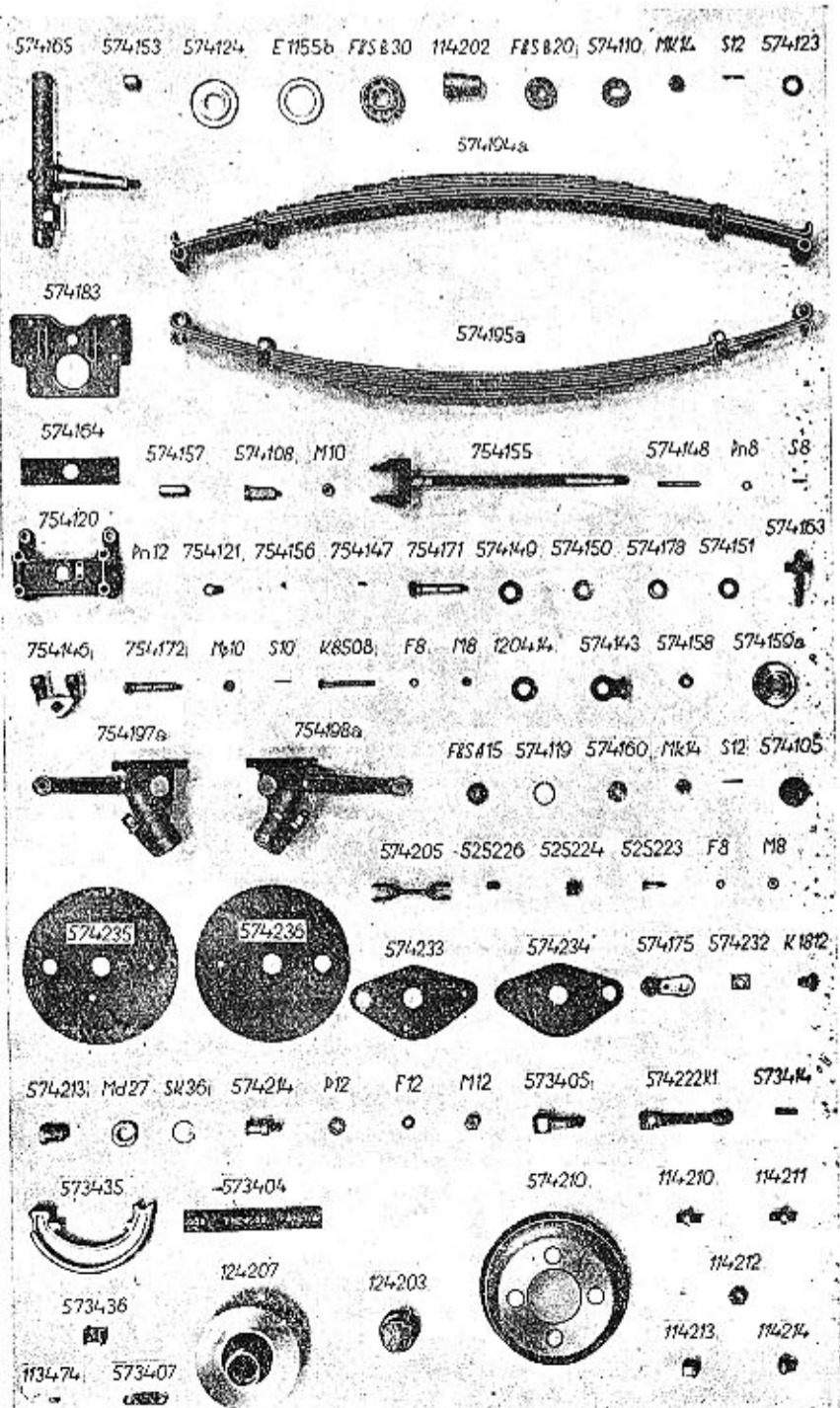
573202	Kolečko diferenciálu
573138	Čep
S 12	Závlačka
753240	Hnací hřídel
753223	Příložný kroužek
753292	Úplný velký pastorek, sestávající z:
	Velký pastorek
753220	Vložka
753222	Vložka
753224	Vložka
F&S NUL 40 e	Válečkové ložisko
753226	Odstřikovací kroužek
753225	Vložka
753227	Pojistný kroužek
753250	Malý pastorek
SKF 6306	Kuličkové ložisko
753241	Drážková matice
S 12	Závlačka
753232	Příložka
753232 a	Příložka
753221	Mezivložka
753204	Pohánecí kolečko
MK 14	Korunková matice
S 12	Závlačka
753221	Velké talířové kolo
753231	Malé talířové kolo
753220	Šroub s hlavou
Mp 10	Nitka korunková matice
S 10	Závlačka

573400 Brzda a náboj zadního kola

573453	Krycí plech
574214	Čep brzdové čelisti, zadní
F 12	Perovka
M 12	Matice
573405	Brzdový klíč
573431 K ₁	Brzdová páka zadní
573414	Svěrací šroub
574213	Pouzdro pro brzdový klíč
Md 27	Drážková matice
SK 36	Pojistný kroužek
573435	Čelist brzdý, sestávající ze:
	Obložení čelisti
573404	Nýt
113474	Destička brzdové čelisti
573436	Vzpruha
573407	Kuželové válečkové ložisko
F&S 30209	Zavírací kroužek, pravý závit
573463	Zavírací kroužek, levý závit
573464	

SK 90	Pojistný kroužek
573409	Opěrná deska pro zadní pero
573454	Čep zadního pera
S 16	Závlačka
573415	Čepice k zadnímu peru
573438	Kožený obal
573447	Nýt
573465	Hřídel zadního kola, levý
573466	Hřídel zadního kola, pravý
P 18	Podložka
753414	Matice
753418	Pojistný plech
573423	Ochranný kroužek
113223	Mezipodložka
113224	Mezipodložka
573455	Náboj zadního kola, levý
573456	Náboj zadního kola, pravý
573440 a	Uzavírací plech
E 1014 s	Pojistný drátěný kroužek
574210	Brzdový buben
114210	Šroub k pravému kolu
114211	Šroub k levému kolu
114212	Jednoduchá matice
114213	Uzavřená matice k pravému kolu
114214	Uzavřená matice k levému kolu

TABULKA 8



K tabulce 8

574000 Přední náprava

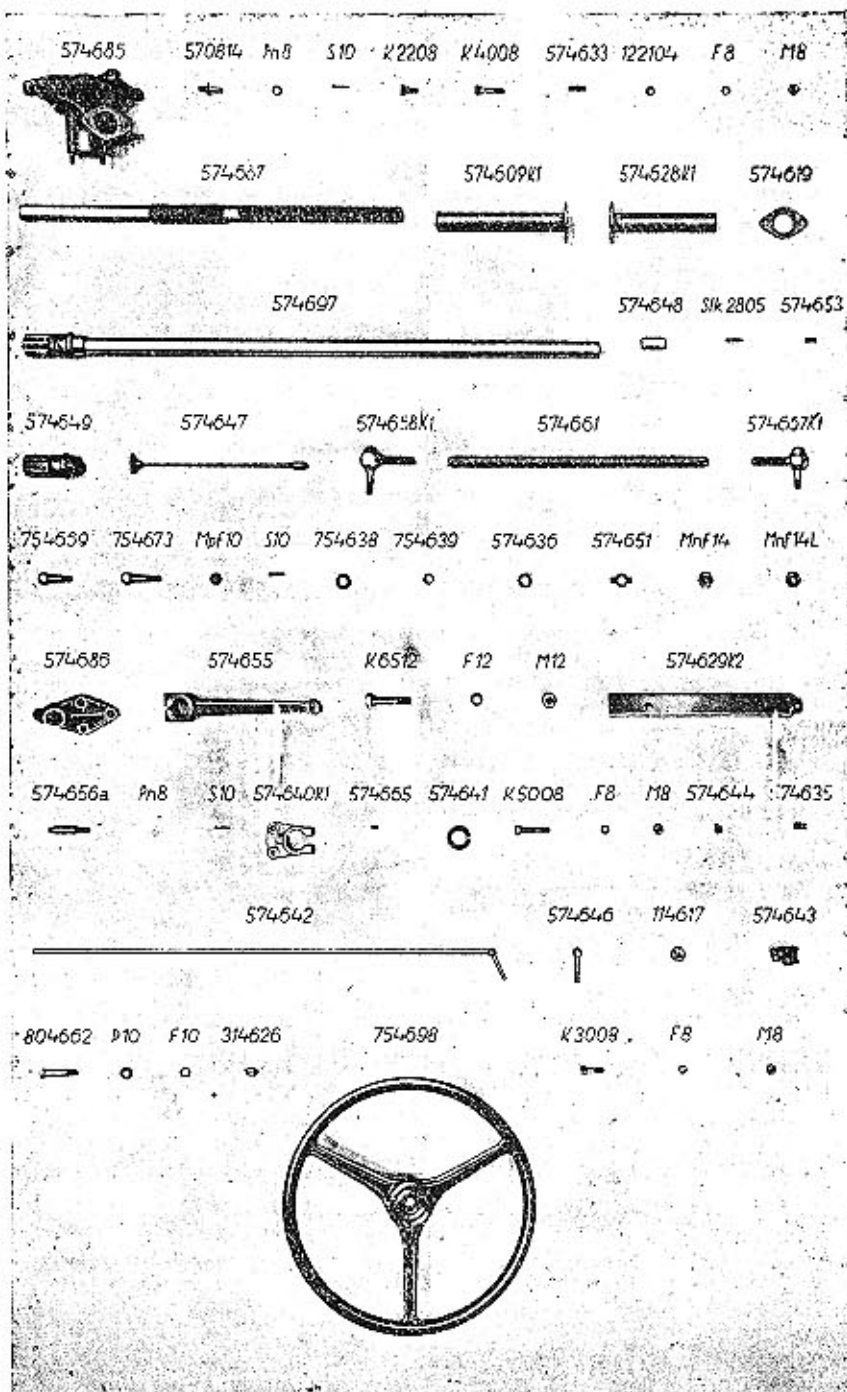
574165	574153	Otočný čep; s tím dodáme: Vložka
574124		Ochranný kroužek
E 1155 b		Těsnění pístové
F&S B 30		Kuličkové ložisko
114202		Rozpěrná vložka
F&S B 20		Kuličkové ložisko
574110		Podložka
MK 14		Korunková matice
S 12		Závlačka
574123		Přiloha
574194 a		Přední pero vozu; s tím dodáme: Vložka
	574157	Svorník pera
	574108	Matice
	M 10	
574195 a		Přední pero vozu, spodní; s tím dodáme: Vložka
	574157	Svorník pera
	574108	Matice
	M 10	
574183		Plotna pro přední pero, spodní
574164		Podložka k přednímu peru
754120		Skříňka předního pera
Pn 12		Nízká podložka
754121		Držák vspruhy
754155		Spojovací čep; s tím dodáme: Zátka
	B 10	Zátka
	754156	Zátka
	754147	Zátka
574148		Čep
Pn 8		Podložka nízká
S 8		Závlačka
754171		Čep předního pera
574149		Ochranný kroužek
574150		Kroužek
574178		Tlačná čoučka
574151		Kroužek
574163		Pojistný těmen
754146		Vidle pro přední pero
754172		Čep předního pera
Mp 10		Nízká korunková matice
S 10		Závlačka
K 8508		Šroub s hlavou
F 8		Perovka
M 8		Matice
574143		Vedení brzdového lana
574158		Rozpěrný kroužek
574159 a		Lanová kladka
F&S A 15		Kuličkové ložisko
574119		Pojistný kroužek
574160		Kroužek

MK 14	Korunková matice
S 12	Závlačka
574105	Ochranná čepička
754197 a	Úplný tlumič nárazů, pravý
754198 a	Úplný tlumič nárazů, levý
574205	Spona
525224	Gumové pouzdro
525226	Ocelové pouzdro
525223	Čep
F 8	Perovka
M 8	Matice
574175	Spojovací kus

574200 Náboj předního kola

574233	Přední nosník brzdových čelistí, pravý
574234	Přední nosník brzdových čelistí, levý
K 1812	Šroub s hlavou
574232	Pojistná podložka
574235	Krycí plech levý
574236	Krycí plech, pravý
574213	Vložka pro brzdový klíč
Md 27	Drážková matice
Sk 36	Pojistný kroužek
574214	Čep brzdové čelisti, přední
P 12	Podložka
F 12	Perovka
M 12	Matice
573405	Brzdový klíč
574222 K 1	Brzdová páka, přední
573414	Svěrači šroub
573435	Čelist brzdové, sestávající ze:
573404	Obložení čelisti
113474	Nýt
573436	Deštička brzdové čelisti
573407	Vzpruha
124207	Náboj předního kola
124203	Uzávěrka náboje
574210	Przdový buben
114210	Šroub k pravému kolu
114211	Šroub k levému kolu
114212	Jednoduchá matice
114213	Uzávěrná matice k pravému kolu
114214	Uzávěrná matice k levému kolu

TABULKA 9



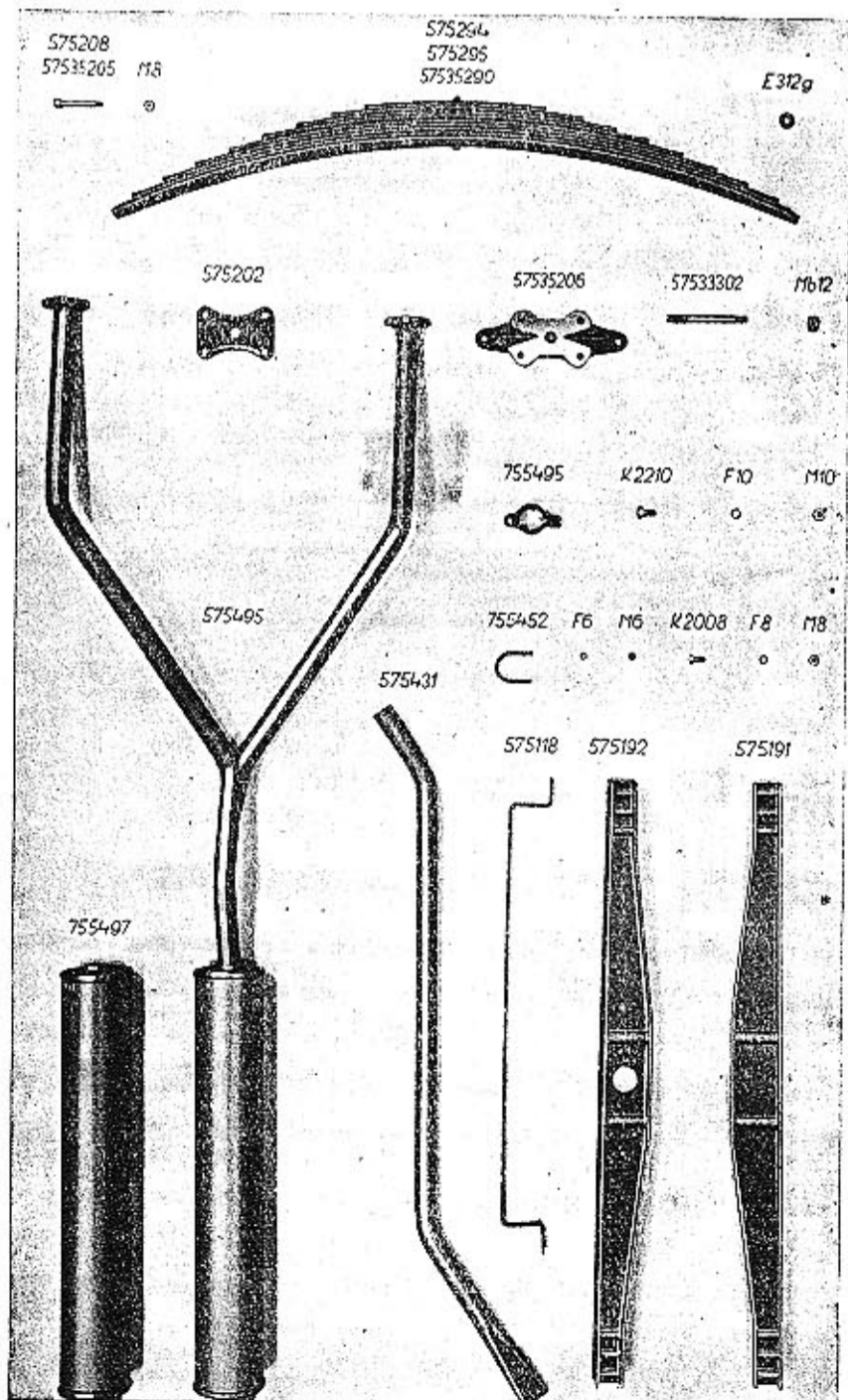
K tabulce 9

574600 Řízení

574685 K,	Úplná skříň řízení, sestávající ze:
574685	Skříň řízení
574633	Zavrtaný šroub
570814	Čep pro úhlovou páku
Pn 8,	Nízká podložka
S 10	Závlačka
K 2208	Šroub s hlavou
K 4008	Šroub s hlavou
F 8	Perovka
122104	Podložka
M 8	Matice
574619	Víko ke skřínce řízení
574697	Úplná trubka řízení sestávající ze:
574660	Trubka řízení
574649	Pastorek řízení
574647	Vzpružený pastorek
St K 2805	Kuželový kolkík
574653	Nýt
574648	Rozpěrná trubka
574687	Tyč řízení
574609 K 1	Úplná ochranná trubka, pravá
574628 K 1	Úplná ochranná trubka, levá
574699	Úplný spojovací tyč řízení, sestávající ze:
574658 K 1	Úplný Faudi-kloub K 20, provedení „B“, pravý závit
574657 K 1	Úplný Faudi-kloub K 20, provedení „B“, levý závit
754659	Kulový čep
754673	Kulový čep
754638	Kulová podložka
754639	Perová podložka
Mpf 10	Nízká korunková matice
S 10	Závlačka
574661	Spojovací trubka
574636	Svěrači matice
574651	Pojistný plech
Mpf 14	Nízká matice
Mpf 14 L	Nízká matice, levý závit
574686 K 1	Úplné ložisko ozubené tyče, sestávající ze:
574686	Ložisko ozubené tyče
574633	Zavrtaný šroub
F 8	Perovka
M 8	Matice
574655	Páka řízení
K 6512	Šroub s hlavou
F 12	Perovka
M 12	Matice
754698	Úplné řídící kolo
804662	Šroub k řídicímu kolu
F 10	Perovka

P 10	Podložka
314626	Matice k řidičmu kolu
574688 K 1	Ochranný plech k ozubené tyči; s tím dodáme:
	Čep pro úhlovou páku
	574656 a Podložka
	Pn 8 Závlačka
	S 10 Držák pro sloupek řízení
574640 K 1	574665 Koltík k držáku
574641	Ložiskový kroužek
K 5008	Šroub s hlavou poniklovaný
F 8	Perovka
M 8	Matice
574642	Tyč k regulaci plynu
574646	Páčka k regulaci plynu
574635	Gumová vložka
574643	Držák pro tyč k regulaci plynu
574644	Rozpěrná trubka
114617	Vačkový kotouč
K 3008	Šroub s hlavou
F 8	Perovka
M 8	Matice

TABULKA 10



K tabulce 10

575200 Zadní pero pro osobní vůz

575294	Úplné zadní pero pro 4sedadlové vozy; s tím dodáme:
	575208 Svorník pera
	M 8 Matice
575202	Podložka k zadnímu peru
575295	Úplné zadní pero pro 2sedadlové vozy
E 312 g	Podložka

57535200 Zadní pero pro vůz na zboží

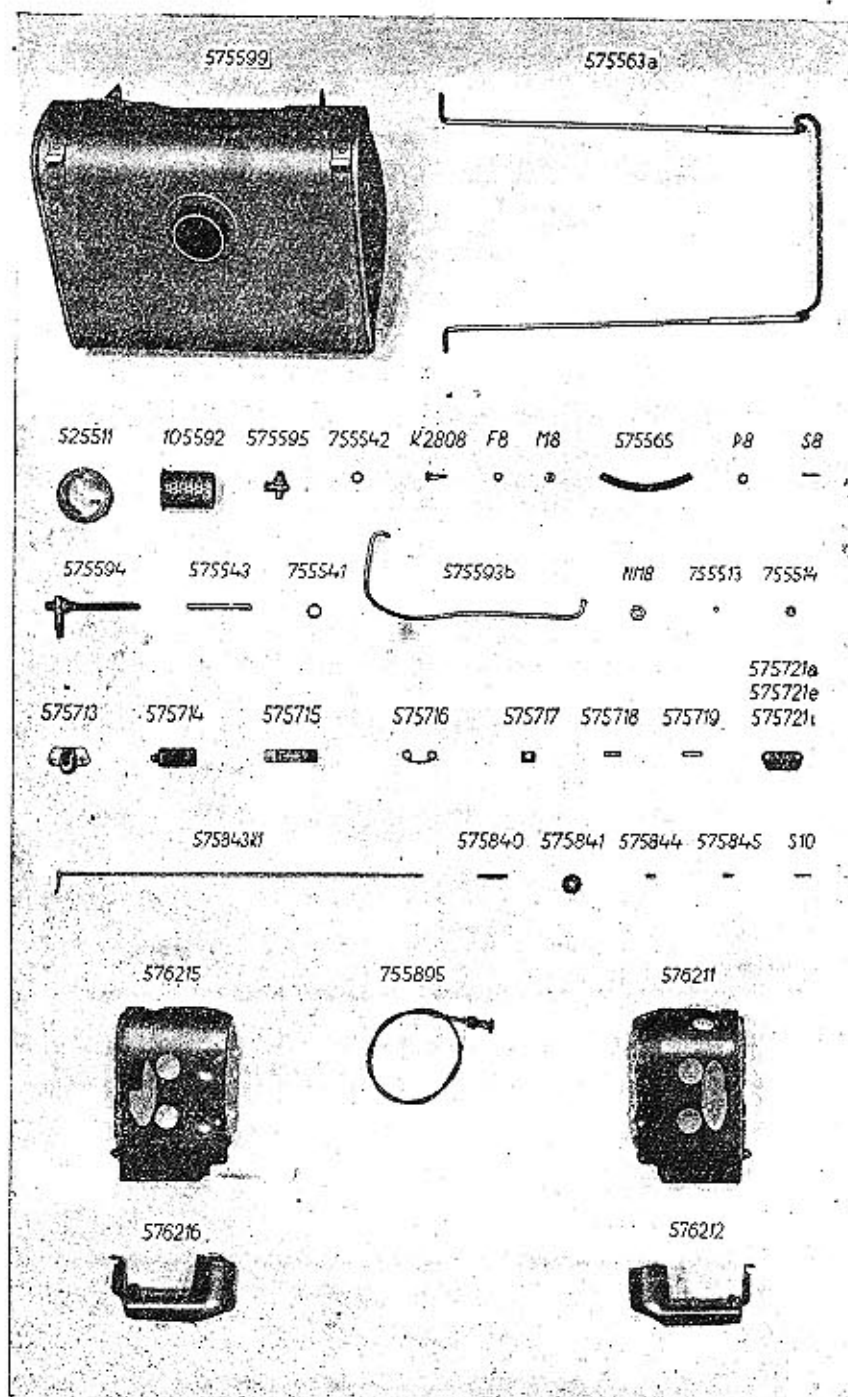
575290	Úplné zadní pero; s tím dodáme:
	57535205 Svorník pera
	M 8 Matice
57535206	Podložka k zadnímu peru
57533302	Zavrtaný šroub do skřítné zadní nápravy
Mb 12	Matice „Berma“

575100 Nosník karoserie

575191	Úplný přední nosník
575192	Úplný zadní nosník
575118	Chránící třmen brzdových lan

575400 Tlumič výfuku

575495	Úplné výfukové potrubí; s tím dodáme:
	755497 Úplný tlumič výfuku
	575431 Zadní vyústovací výfukové potrubí
755495	Úplný svěrací kroužek
K 2210	Svěrací šroub
F 10	Perovka
M 10	Matice
K 2008	Šroub s hlavou
F 8	Perovka
M 8	Matice
755452	Držák předního výfukového potrubí



56

575500 Benzinová nádržka

575599	Úplná benzinová nádržka
525511	Uzávěrka plicního hrdla nádržky
105592	Úplné síto
575563 a	Vzpěra kapoty; s tou dodáme:
	575565
	P 8
	S 8
575595	Gumová hadice
	Podložka
	Závlečka
575595	Vypouštěcí kohout s korkovým těsněním
	755542
	Těsnění fibrové
K 2808	Šroub s hlavou
F 8	Perovka
M 8	Matic
575594	Úplný dvoucestný benzinový kohout s korkovým těsněním; s tím dodáme:
	575543
	755514
575593 b	Síto
	Těsnění fibrové
	Úplná trubka vedení benzínu od benzinové nádržky k zplynovači, sestávající ze:
	NM 8
	755513
	755514
	Převlečná matice
	Nátrubek
	Převlečná matice

575700 Uzávěr kapoty

575713	Zámek kapoty (na skříni ventilátoru)
575714	Závora kapoty (na kapotě nanýtována)
575715	Páčka pro uzávěr kapoty
575716	Spona
575717	Pojistný plech
575718	Čep
575719	Čep
575721 a, e, i	Vyrovnávací podložka k zámku kapoty

575800 Obsluha spouštěcí klapky a benzinového kohoutu

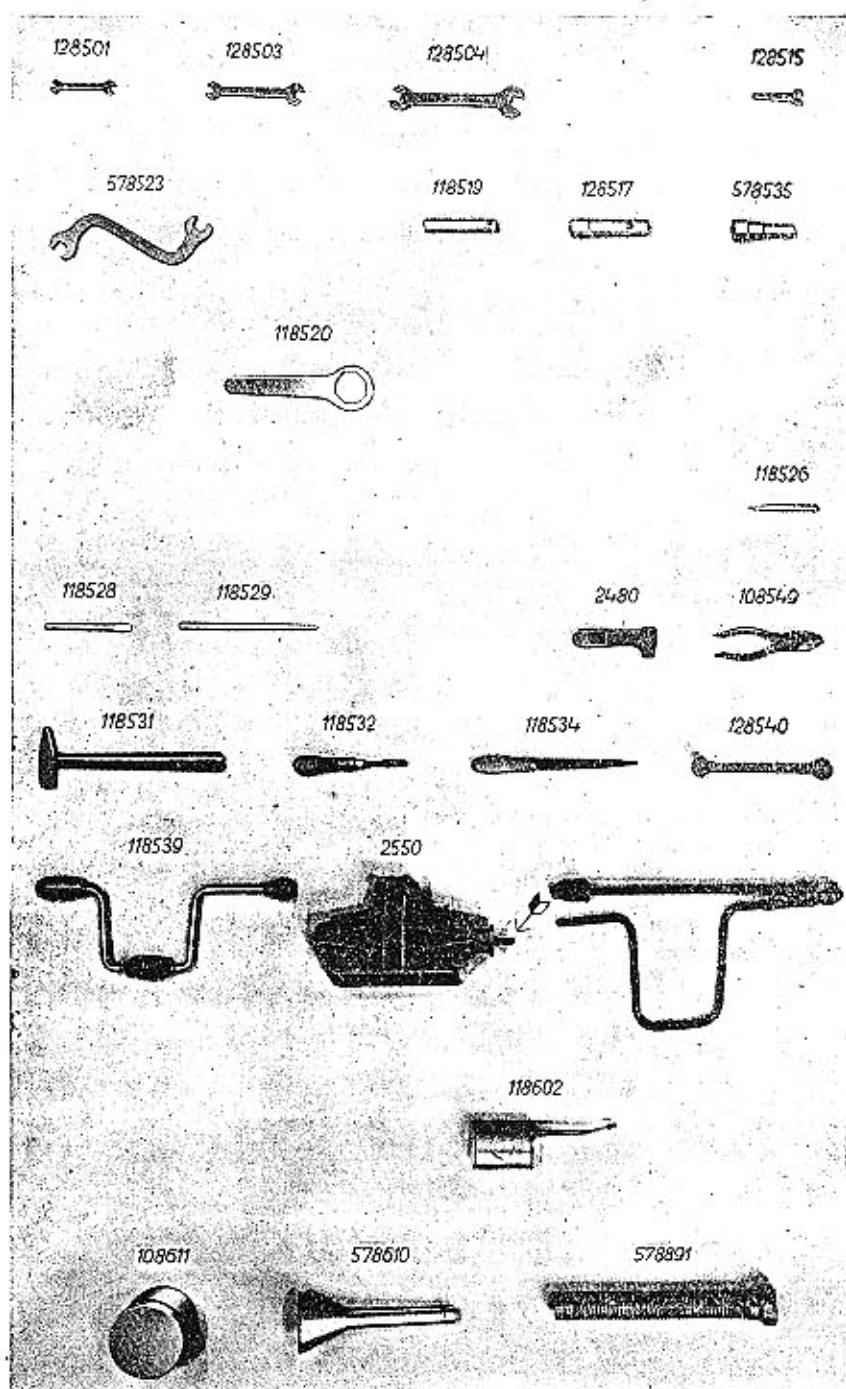
755895	„Bowden“ ke startovací klapce
575843 K 1	Úplné táhlo pro ovládání benzinového kohoutu; s tím dodáme:
	575844
	575845
	S 10
575840	Vidlice
575841	Vložka
	Závlečka
	Gumová hadice pro uložení táhla
	Šítek s znázorněním k ovládání kohoutu

576200 Oplechování

576211	Horní krycí plech válce, levý
576212	Spodní krycí plech válce, levý
576215	Horní krycí plech válce, pravý
576216	Spodní krycí plech válce, pravý

57

TABULKA 12



TABULKA 12

578500 Nářadí

128501	Ploché klíč otv. kl.: 8/9
128503	Ploché klíč otv. kl.: 11/14
128504	Ploché klíč otv. kl.: 17/22
128515	Ploché klíč otv. kl.: 11 se šroubovákem
578523	Spec. klíč pro válec
118519	Čelní klíč otv. kl. 14
128517	Čelní klíč otv. kl. 17/22
578535	Čelní klíč otv. kl. 26 pro svíčku
118520	Klíč k uzávěrci kol
118526	Průbojník
118528	Sekáč
118529	Trn
2480	Francouzský klíč
108549	Kombinované kleště
118531	Kladivo
118532	Šroubovák
118534	Přílník s násadou
128540	Montovací páka
118539	Kolovrátek

578600 Vězbroj

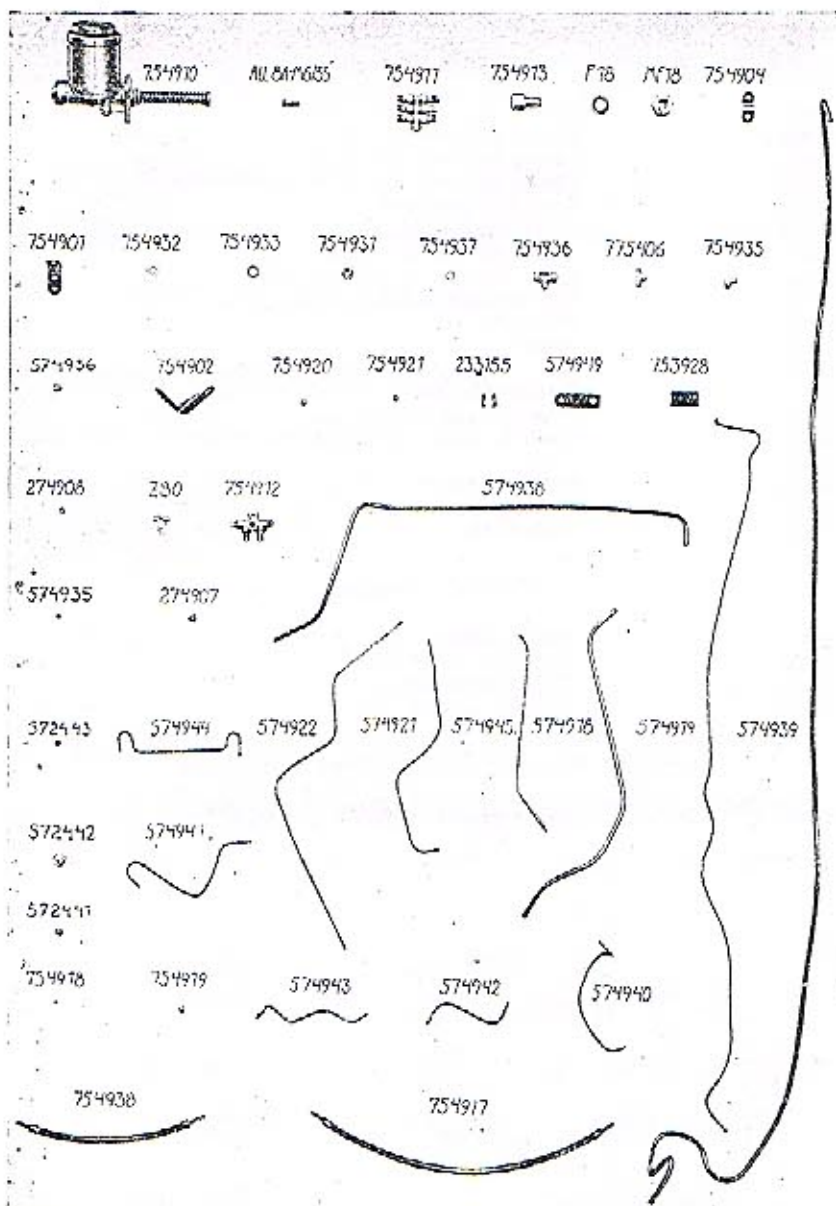
2550	Zvedák vozu
118602	Konvička na benzin
108611	Plechová krabice
578610	Nálevka na olej

578800 Topení vozu teplým vzduchem

578891	Úplná pancéřová hadice pro topení vozu
--------	----------------------------------------

59

58



574900 Ústřední mazání „Vogel“.

- | | |
|----------------|-------------------------------------------------|
| 754910 | Čerpadlo X |
| AU 2, 8A-M6/35 | Šroub s hlavou |
| AU 2, 19-6-B | Pružná podložka |
| AU 2, 15-6-B | Podložka |
| AU 2, 1-M6 | Matice |
| 754911 | Rozdělovač VS 60 |
| 754912 | Rozdělovač VS 40 |
| 754936 | T-spojka |
| 754937 | Těsnění |
| 754913 | Šroubová přípojka |
| F 18 | Pružná podložka |
| MF 18 | Matice |
| 754904 | Držák k zad. rozdělovači |
| AU 2, 8-M6/18 | Šroub s hlavou |
| AU 2, 19-6-B | Pružná podložka |
| AU 2, 1-M6 | Matice |
| 754901 | Přidraka šroubové přípojky |
| 754902 | Držák šroubové přípojky |
| AU 2, 8A-M6/12 | Šroub s hlavou |
| AU 2, 19-6-B | Pružná podložka |
| AU 2, 1M-6 | Matice |
| 754931 | Šroubová přípojka |
| 754932 | Pružná podložka |
| 754933 | Matice |
| 775406 | T-spojka |
| 754935 | kolínko |
| Z 80 | T-spojka |
| 754920 | Spojka trubky M 10 X 1 |
| 754921 | Spojka trubky M 10 X 0,75 |
| 233155 | Trubková svorka |
| 574949 | Držák rozdělovače |
| 753928 | Kožená podložka |
| 574938 | Trubka (čerpadlo — před. rozdělovač) |
| 574918 | Trubka (přední rozdělovač — přípojka) |
| 574939 | Trubka (přípojka — zadní rozdělovač) |
| | Ke každé trubce se dodává: |
| | 274908 Těsnící kužel |
| | 274907 Šroubení trubky |
| 572441 | Vložka |
| 572442 | Šroubení trubky |
| 572443 | Kožené těsnění |
| 574919 | Trubka (zadní rozdělovač — lož. kard. hřídele) |
| 574940 | Trubka (přední rozdělovač — T-spojka řízení) |
| 574945 | Trubka (z T-spojky — řízení) |
| 574941 | Trubka (před. rozděl. — hřídel vyrovn. brzdy) |
| 574921 | Trubka (před. rozděl. k přípojce hadice vpravo) |
| 574922 | Trubka (před. rozděl. k přípojce hadice vlevo) |
| 574942 | Trubka (přední rozdělovač — T-spojka) |
| 574944 | Trubka (T-spojka — hřídel pedálu) |
| 574943 | Trubka (T-spojka — zasouvací tyč) |

K tabulce 13

- | | |
|--------|---------------------------------|
| 754918 | Ke každé trubce se dodává: |
| 754919 | Těsnící kuželka |
| 754938 | Šroubení trubky |
| 754917 | Hadice (řízení a před. náprava) |
| | Hadice (zadní čep pera) |
| | Ke každé hadici se dodává: |
| 754919 | Šroubení |
| 754918 | Těsnící kuželka |

Veteran
service

Aktuální nabídka
www.veteranservice.cz



Výroba dobového příslušenství, profilových těsnění na historická vozidla a náhradních dílů na vozy Aero a Tatra