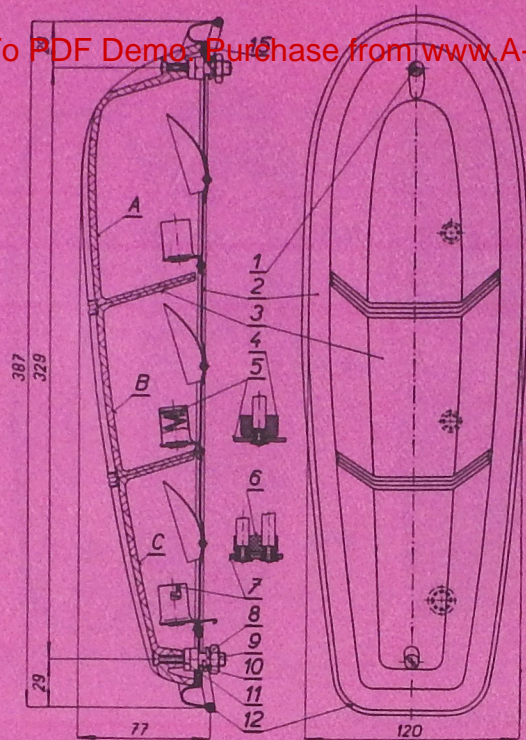


A-PDF Image To PDF Demo Purchase from www.A-PDF.com to remove the watermark

ROZMĚROVÝ
NÁCRTEK —
rozměry v mm:



Změna konstrukce a materiálu vyhrazena.

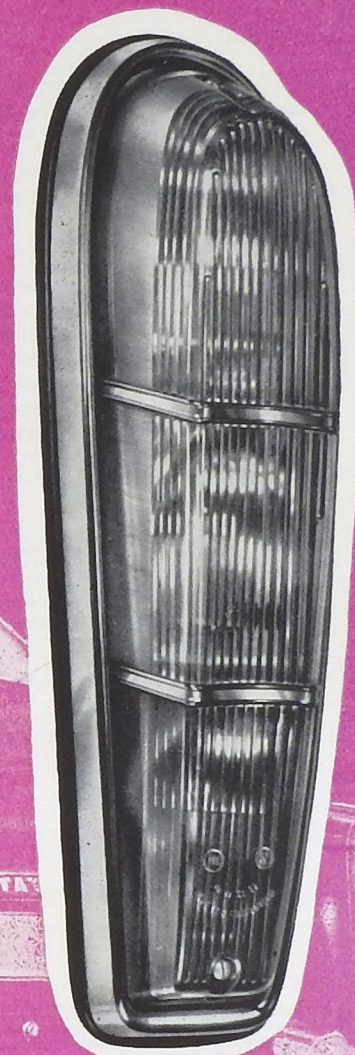
AUTOPAL

ZADNÍ SKUPINOVÁ SVÍTLNA

ČÍSLO JEDNOTNÉ KLASIFIKACE VÝROBKŮ:
443 312 202 102

OBCHODNÍ ČÍSLO MOTOTECHNY:
132-924000

(DRÍVEJŠÍ OBJEDNACÍ ČÍSLO: 08-9442.11)



AUTOPAL

AUTOPAL, národní podnik, NOVÝ JIČÍN

Miz 27 66 P 8299

VÝROBCE: AUTOPAL, národní podnik, NOVÝ JIČÍN

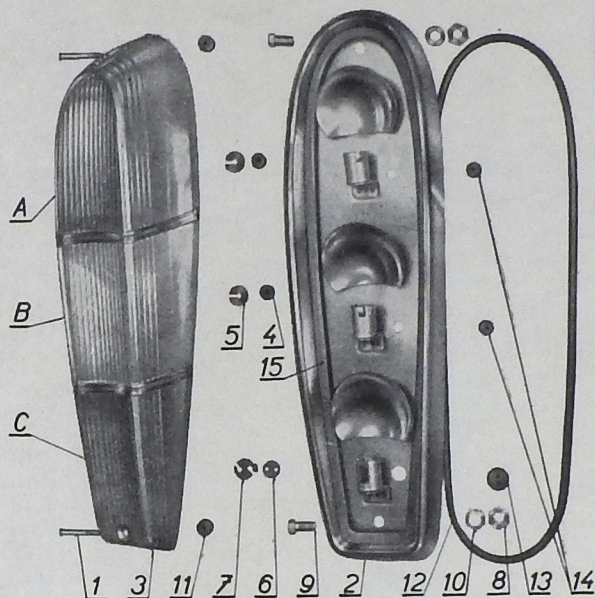
POUŽITÍ:

Používá se u osobních automobilů Tatra 603. Tato skupinová svítilna sdružuje v horní části (viz rozměrový náčrtek a vyobrazení dílů — pozice A) ukazatele směru, ve střední části (poz. B) světlomet pro couvání a ve spodní části (poz. C) brzdové a koncové osvětlení.

TECHNICKÝ POPIS:

Rámek svítilny je ocelový, chromovaný (poz. č. 2) a tvoří současně základní těleso svítilny. Krycí výlisek (poz. č. 3) je z plastické hmoty a to část A je oranžová, část B čírá a část C červená. Osvětlení je upraveno pro 2 žárovky 6—12V/20W s patičí Ba 15s (pro ukazatele směru a světlomet pro couvání) a 1 žárovku 6—12V/20/5W s patičí Bay 15d (pro brzdové a koncové osvětlení). Izolační podložky (poz. č. 5) a pryžové vložky (poz. č. 4) k jednovláknovým žárovkám stejně jako k dvouvláknové žárovce izolační podložka (poz. č. 7) a pryžová vložka (poz. č. 6) jsou volně uloženy ve svítilině. Svítilna se připevňuje ke karoserii vozidla pomocí 2 šroubů s vnitřním závitem (poz. č. 9), 2 pérových podložek \varnothing 8,2 (poz. č. 10) a 2 matic M 8 (poz. č. 8). Mezi svítilnu a karoserii vozidla se vkládá pryžové těsnění (poz. č. 12). Proti vnikání prachu je svítilna utěsněna pryžovým těsněním (poz. č. 15), které je přilepeno k základnímu tělesu svítilny. Výměnu žárovky provedeme tak, že po uvolnění 2 šroubů s čočk. hlavou M 4×30 (poz. č. 1), které jsou zajištěny proti vypadnutí pryžovými podložkami (poz. č. 11), sejmeme krycí výlisek a tím získáme přístup k žárovkám, které uvolníme z objímky mírným zatlačením a pootočením. Kable elektrické instalace od objímek jsou vedeny ze svítilny přes pryžové průchodky (poz. č. 13 a 14).

Celková váha svítilny dodávané bez žárovek je 787 gramů.



VYOBRAZENÍ DÍLŮ:

SEZNAM DÍLŮ: OBOR 443 - 9

Pozice	Výrobní číslo	Počet	Název dílu	Obch. č. Mototechny
1	ČSN 02 1155.24	2	Šroub s čočk. hlavou M 4×30	976-564030
2	08-8010.45	1	Zákl. těleso a současně rámek	132-924100
3	08-7681.46	1	Krycí výlisek	132-924260
4	08-7020.16	2	Pryžová vložka	105-924804
5	08-7210.24	2	Izolační podložka	193-922301
6	08-7020.17	1	Pryžová vložka	105-924805
7	08-7210.32	1	Izolační podložka	193-922300
8	ČSN 02 1403	2	Matic M 8	991-403008
9	08-0060.03	2	Šroub s vnitřním závitem	306-922700
10	ČSN 02 1740.05	2	Pérová podložka \varnothing 8,2	991-740008
11	08-4201.17	2	Pryžová podložka	132-924800
12	ČSN 63 3882.1	1	Pryžové těsnění \varnothing 6×890	934-002100
13	08-7050.31	1	Pryžová průchodka	132-924801
14	08-7050.29	2	Pryžová průchodka	108-691801
15	08-4250.10	1	Pryžové těsnění	132-924820

Normalizované díly, pozice 1, 8, 10, 12 dodává n. p. Mototechna v základní povrchové úpravě a díl — pozice č. 2 nedodává.

Výrobní podnik dodává pouze díly vyznačené tučně jako náhradní.