

Elektrische Anlage auf Wagen TATRA 87

A PDF image To PDF Demo. Purchase from www.A-PDF.com to remove the watermark

D 1067/L

**SCINTILLA**

Verzeichnis der Einzelteile.

Inhaltsverzeichnis

Batteriezündverteiler NBN8d - Bestell-Nr. 8278

linkslaufend mit Kurve C 120735 :  $0^{\circ}300$ ;  $18^{\circ}30 = 1600$

Verzeichnis der Einzelteile

D 655-51 bis -55

Schnittzeichnung

Photo 4506

Abbildung der Einzelteile

Photo 4516

Zündspule 1BX - 12V - Bestell-Nr. 57070-11

Verzeichnis der Einzelteile

D 428-53 und -54

Ansicht und Abbildung der Einzelteile

Photo 3819

Dynamo R 150W - 12V linkslaufend - Bestell-Nr. 157193

Verzeichnis der Spezialteile

3D 373-351

Schnitte und Abbildung der Einzelteile

373-51

D 373-52

Photo 3767

Grundliste

3D 373-56

3D 373-60 bis -613

Reglerinstrument XPa-R 150W - 12V

Verzeichnis der Einzelteile -

4D 442-51 bis -54

Schnittzeichnungen

Photos 3121 und 3233

Abbildung der Einzelteile

Photo 3128 A

Anlasser 10FR 1,3HP-F-12V - Bestell-Nr. 158132

Neue Bestellformel : A2A LL F31 Z1 - 1,5HP 12V

Verzeichnis der Spezialteile

3D 454-108

Grundliste

4D 454-54 bis -58

Schnittzeichnung

Photo 3818

Abbildung der Einzelteile

Photo 3817

Schalter K 3 - Bestell-Nr. 144203

Verzeichnis der Einzelteile

2D 523-51 und -52

Verzeichnis der Einzelteile für  
SCINTILLA-BATTERIEZÜENDVERTEILER Typen NBN6-d und NBN8-d.

Schnittzeichnung siehe Photos No. 3267 und 4506.  
Abbildung der Einzelteile siehe Photo No. 4516.

Pos.	Benennung	Bestellnummer für Typen	
		N B N 6 - d	N B N 8 - d
	<u>Montierte Ersatzteile.</u>		
A	Gehäuse montiert mit Staufferbüchse besteht aus den Positionen 1 bis 3.	9311	-do-
B	Antriebswelle komplett mit Zentrifugalkörper und Unterbrechernecken (Kurve angeben) <u>ohne Ölrücklauf</u>		
	Zentrifugalkörper normal	li 46460 re 46461	46176 46177
	Zentrifugalkörper mit Zusatzgewicht	li 47839 re 47840	47827 47822
	<u>mit Ölrücklauf</u>		
	Zentrifugalkörper normal	li 47841 re 47842	47829 47830
	Zentrifugalkörper mit Zusatzgewicht	li 47843 re 47844	47831 47832
	besteht aus den Positionen 4 bis 11.		
C	Unterbrecherplatte komplett montiert besteht aus den Positionen 12 bis 35.	46243	46244
D	Kontaktträger komplett besteht aus den Positionen 14 und 16 bis 20.	8311	-do-
E	Kontaktträger komplett besteht aus den Positionen 15 bis 20.	-----	8313
F	Kondensator komplett mit Verbindungsschiene besteht aus den Positionen 36 bis 40.	50714	-do-
G	Stromverteilerkopf komplett		
	Kabelauführung horizontal	li 8657 re 8658	8644 8645
	Kabelauführung vertikal	li 8659 re 8660	8646 8647
	besteht aus den Positionen 45 bis 50.		

Pos.	Benennung	Bestellnummern für Typen		Anzahl
		N B N 6 - d	N B N 8 - d	
H	Hebel mit 15° Handverstellung	46408	-do-	
	10° Handverstellung	46407	-do-	
	besteht aus den Positionen 65 bis 72.			
	Hebel ohne Begrenzung der Handverstellung	8795	-do-	
	besteht aus den Positionen 65 bis 69.			
	<u>Aufbauteile.</u>			
1	Gehäuse	9209	-do-	1
2	Staufferbüchse normal	45551	-do-	1
	mit gebogenen Stützen	45216	-do-	1
	Verschlusszapfen für Apparate ohne Staufferbüchse	45212	-do-	1
3	Filz	49203	-do-	1
4	Antriebswelle rechts- und linkslaufend	45423	-do-	1
	Antriebswelle mit Ölrücklauf, linkslaufend	46403	-do-	1
	rechtslaufend	46404	-do-	1
5	Zentrifugalkörper, normal für Linkslauf	45417	-do-	2
	normal für Rechtslauf	45418	-do-	2
	mit Zusatzgewicht für Linkslauf	47517	-do-	2
	für Rechtslauf	47518	-do-	2
6	Ausgleichscheibe (Dicke angeben)	42288	-do-	1
7	Unterbrechernocken komplett für Linkslauf	45401	45405	1
	für Rechtslauf	48377	47783	1
8	Ausgleichscheibe für Zentrifugalkörper (Dicke angeben)	41313	-do-	4
9	Anschlagplatte			1
	für 0°, 10°, 15°, 30° Verstellung	45422	-do-	
	für 5°, 12°, 30°, 20° Verstellung	45422/2	-do-	
10	Sicherungsscheibe	6780	-do-	2
11	Feder für Automat (Verstellkurve)			
	Drahtdurchmesser 0,4 mm	45735	-do-	
	0,5 mm	45736	-do-	
	0,6 mm	45737	-do-	
	0,7 mm	45738	-do-	
	0,8 mm	45739	-do-	
	0,9 mm	45740	-do-	
	1,0 mm	45741	-do-	
	1,1 mm	45742	-do-	
12	Unterbrecherplatte	46238	46239	1
13	Unterbrecherhebel	8301	-do-	2

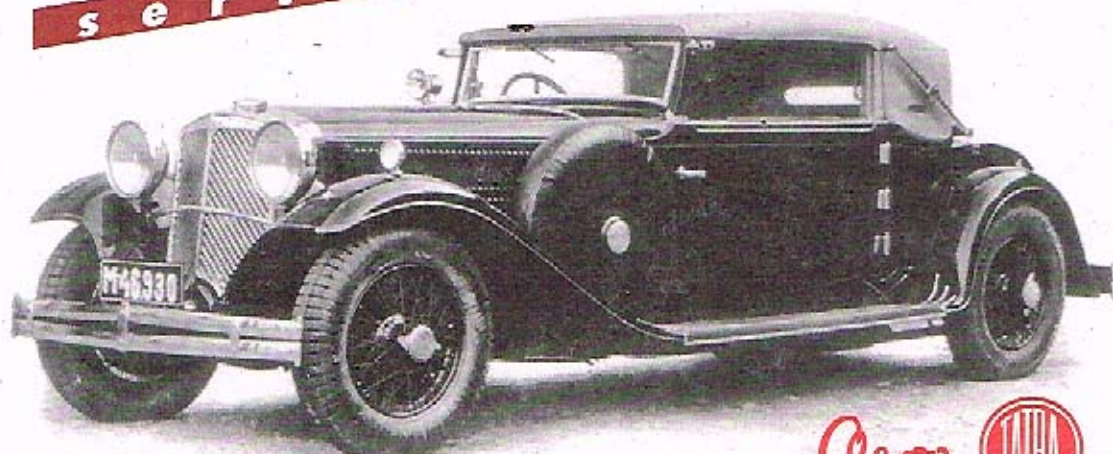
Pos.	Benennung	Bestellnummern für Typen		Anzahl
		N B N 6 - d	N B N 8 - d	
14	Kontaktträger	46108	-----	2
	Kontaktträger	-----	46108	1
15	Kontaktträger	-----	46107	1
16	Isolationsscheibe	41941	-do-	4
17	Isolationsscheibe	41056/8	-do-	4
18	Unterlagscheibe	41067	-do-	4
19	Mutter	M3,5VSM12699H	-do-	2
20	Schraube	42376	-do-	2
21	Verstellbare Grundplatte	8309	8310	1
22	Ausgleichscheibe für Unterbrecherhebel	41313	-do-	4
23	Sicherungsscheibe für Unterbrecherhebel	6780	-do-	2
24	Verbindungsschiene	8322	8323	1
25	Isolierschlauch $\emptyset$ 4 x 45	8835	-----	2
		-----	8835	1
26	Isolierschlauch $\emptyset$ 3 x 70	-----	8836	1
27	Mutter	M3,5VSM12699MM	-do-	2
28	Schraube zur Befestigung der verstellbaren Platte	42309	-do-	2
29	Schraube zur Befestigung des Kontaktträgers	M3,5x6N5205	-do-	2
30	Unterlagscheibe zu Position 27	41067	-do-	2
31	Unterlagscheibe zu Position 28	41067	-do-	2
32	Unterlagscheibe zu Position 29	41067	-do-	2
33	Zahnscheibe zu Position 27	3,5N5607	-do-	2
34	Zahnscheibe zu Position 28	3,5N5607	-do-	2
35	Zahnscheibe zu Position 29	3,5N5607	-do-	2
36	Kondensator ( mit M3,5 Gewinde	50854A	-do-	1
	( mit USA - 1/32 Gewinde	50854B	-do-	1
36a	Bride zu Kondensator	50724	-do-	1
37	Verbindungsschiene	50717	-do-	1
38	Schraube	M3,5x6N5212A	-do-	1
39	Zahnscheibe	3,5N5607	-do-	1
40	Kabelschuh	3,5SCN237408	-do-	1
41	Deckplatte	50719	-do-	1
42	Gummihülse	50721	-do-	1
43	Schraube	M3,5x6N5212	-do-	2
44	Zahnscheibe	3,5N5607	-do-	2
45	Stromverteilerkopf			1
	mit Kabelausführung horizontal	8409-3	8411-4	
	mit Kabelausführung vertikal	8408-3	8410-3	

Pos.	Benennung	Bestellnummern für Typen		Anzahl
		N B N 6 - d	N B N 8 - d	
46	Spitzschraube 4 mm für horizont. Kabelausf.	41281-1	-do-	1
47	-3 mm für " "	41751	-----	6
		-----	41751	8
	3 mm für vertikale " "	41751	41751	7/9
48	Nummernplättchen (Nummer angeben)	41016	-do-	n.B.
49	Drehrichtungspfeil	40308	-do-	1
50	Unterlagscheibe unter Antriebswelle (Dicke angeben)	42291	-do-	1
51	Schraube für Haltefeder	42290	-do-	2
52	Haltefeder für Stromverteilerkopf	8491	-do-	2
53	Schraube zum Befestigen der Unterbrecherplatte	42318	-do-	3
54	Schraube für Kondensatoranschluss	M3,5x6N5212A	-do-	1
55	Zahnscheibe	3,5N5607	-do-	1
56	Unterlagscheibe	41067	-do-	1
57	Filz in Unterbrechernocken	8807	-do-	1
58	Verteilervalze	57031	-do-	1
59	Deckel für Stromverteilerkopf mit Befestigungslöchern in Richtung der Kabelführung	-----	45431	1
	quer zur Richtung der Kabelführung	-----	45430	1
60	Befestigungsschraube für Deckel	-----	M3,5x10N5207A	2
61	Antriebsnocken	6696	-do-	1
62	Unterlagscheibe (Dicke angeben)	42291	-do-	1
63	Stift	41378	-do-	1
64	Fixierschraube	M3x5N5205	-do-	1
65	Hebel für 15° Handverstellung	47961	-do-	1
	10° " "	45470	-do-	1
	ohne " "	8794	-do-	1
66	Spannschraube	M5x28N5201A	-do-	1
67	Mutter	M5VSM12707A	-do-	1
68	Scheibe	41808	-do-	1
69	Zahnscheibe	5N5607	-do-	1
70	Anschlagschraube	42047	-do-	1
71	Unterlagscheibe für Hebel mit 15° Verst.	42045	-do-	1
	10° " "	45675	-do-	1
72	Druckfeder	19630	-do-	1

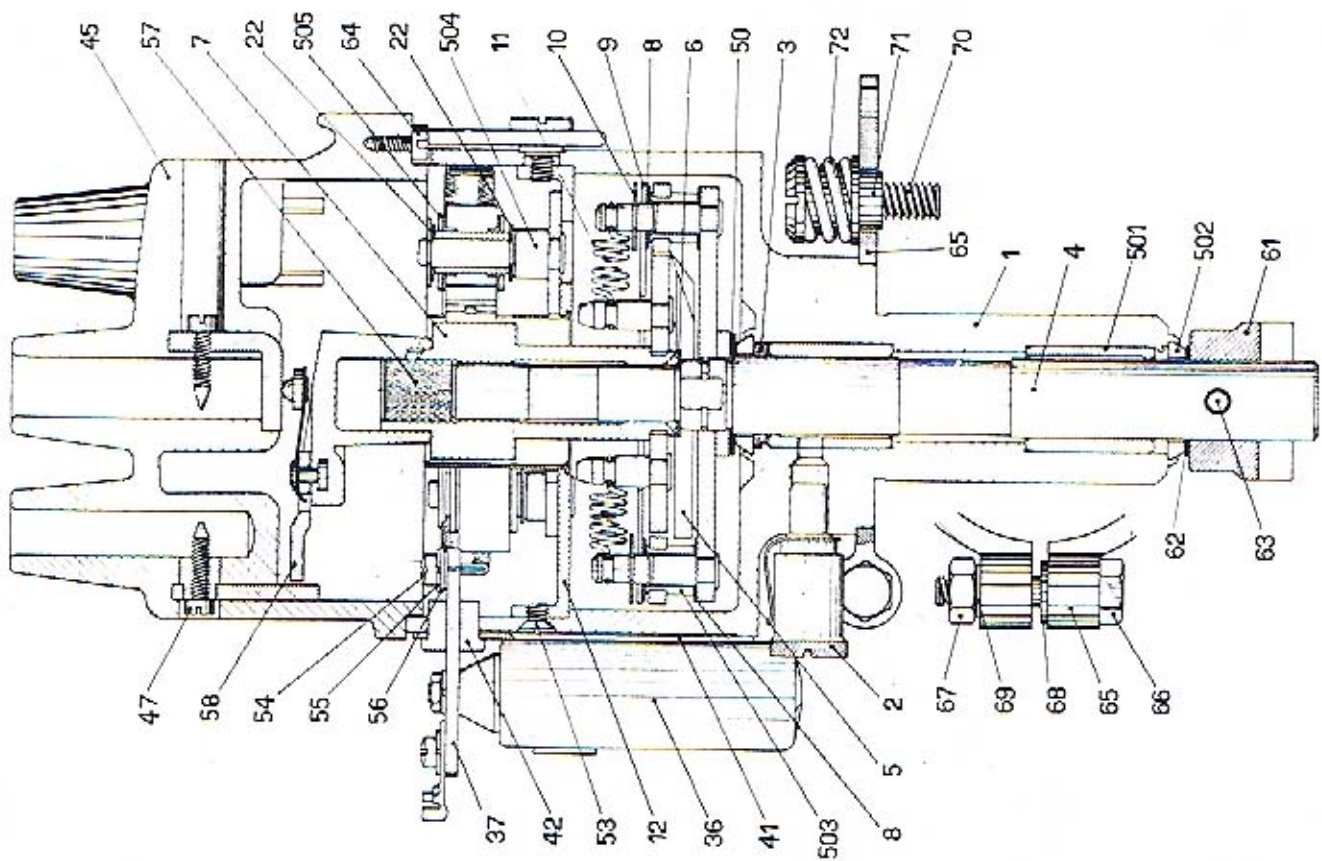
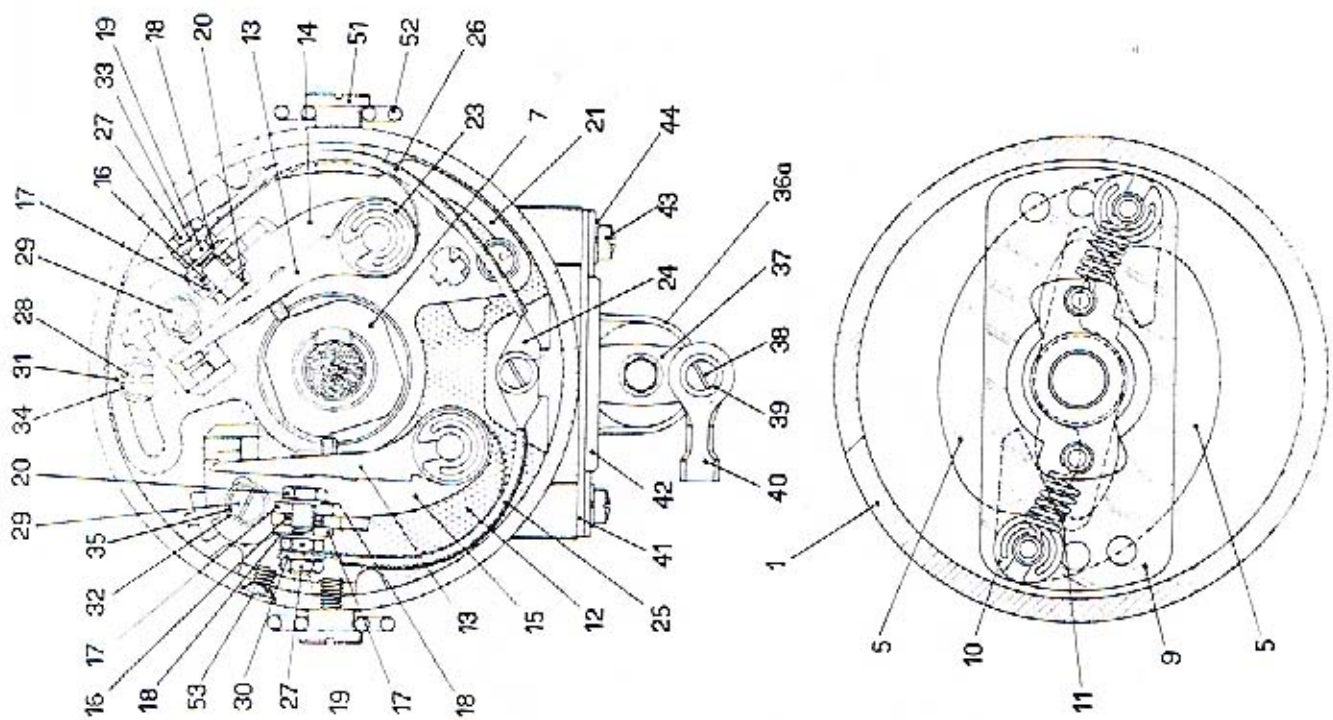
Pos.	Benennung	Bestellnummern für Typen		Anzahl
		N B N 6 - d	N B N 8 - d	
	<b>Einzelteile kombinierter Aufbauteile.</b>			
	Diese Einzelteile sind in den betreffenden Aufbauteilen montiert; sie können aber unter den nachstehend aufgeführten Bestellnummern auch einzeln als Ersatz geliefert werden.			
	Zu Position 1 gehörend:			
501	Lagerbüchse	51013	-do-	
502	Deckscheibe	45696	-do-	
	Zu Position 5 gehörend:			
503	Lagerbüchse	45421	-do-	
	Zu den Positionen 12 und 21 gehörend:			
504	Achse	6305	-do-	
	Zu Position 13 gehörend:			
505	Scheibe	41743	-do-	

**Veteran**  
service

Aktuální nabídka  
[www.veteranservice.cz](http://www.veteranservice.cz)

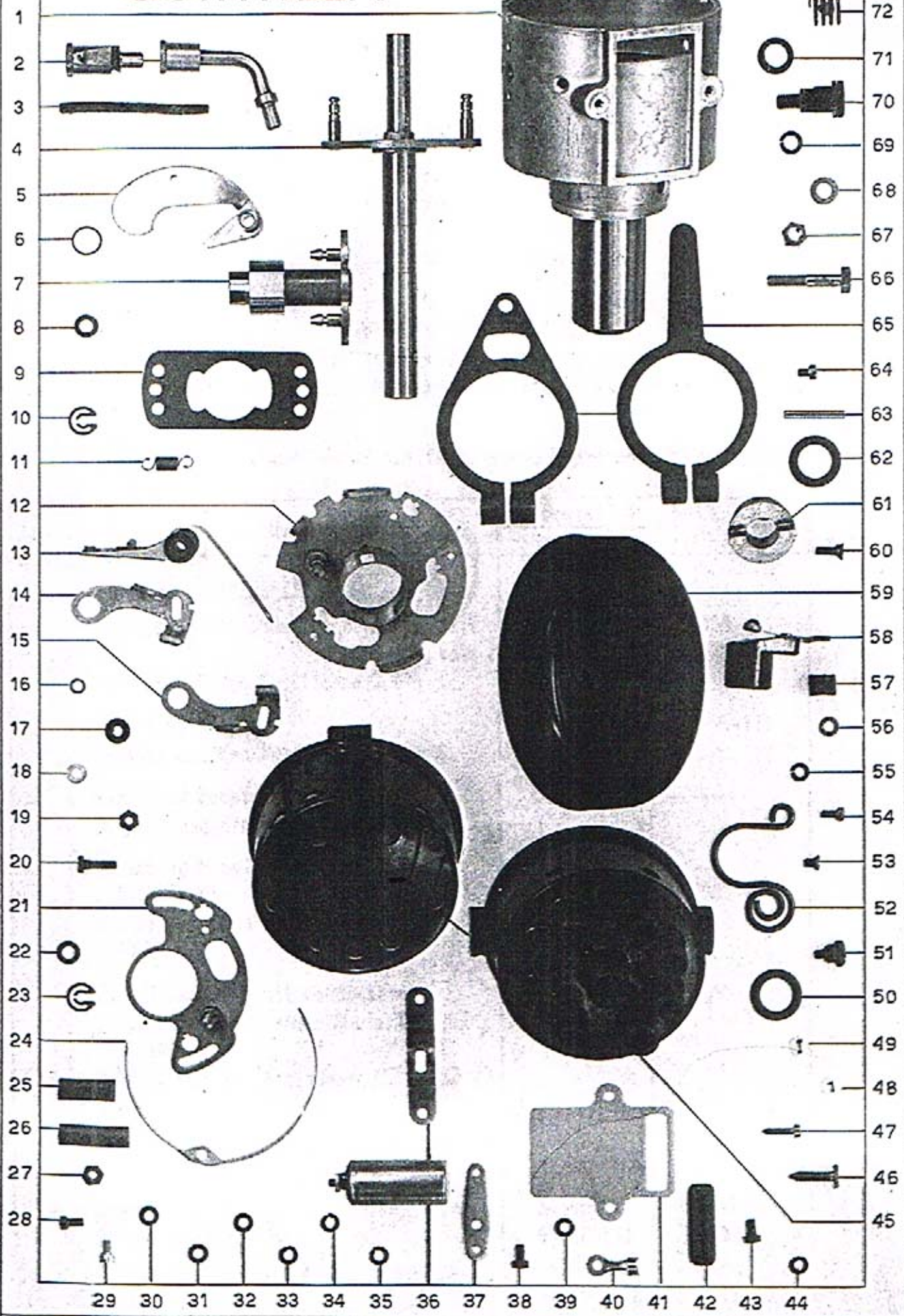


Výroba dobového příslušenství, profilových těsnění na historická vozidla  
a náhradních dílů na vozy Aero a Tatra





# SCINTILLA



Verzeichnis der Einzelteile für SCINTILLA-BATTERIEZUEHENDSPULEN  
Typen 1BX, 1BXK -6 Volt und -12 Volt.

---

Bestellnummern der kompletten Spulen :

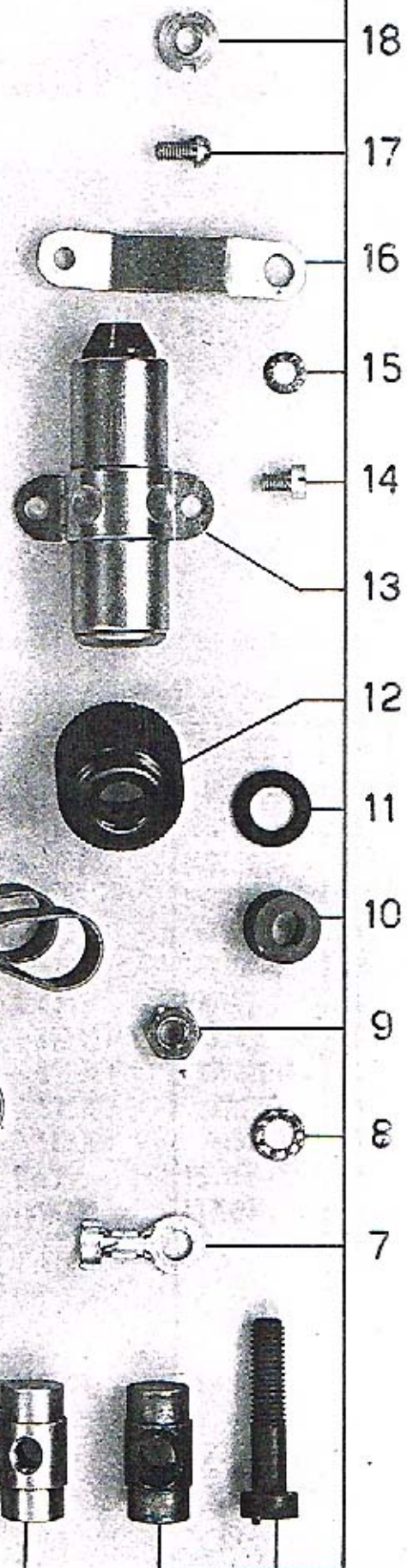
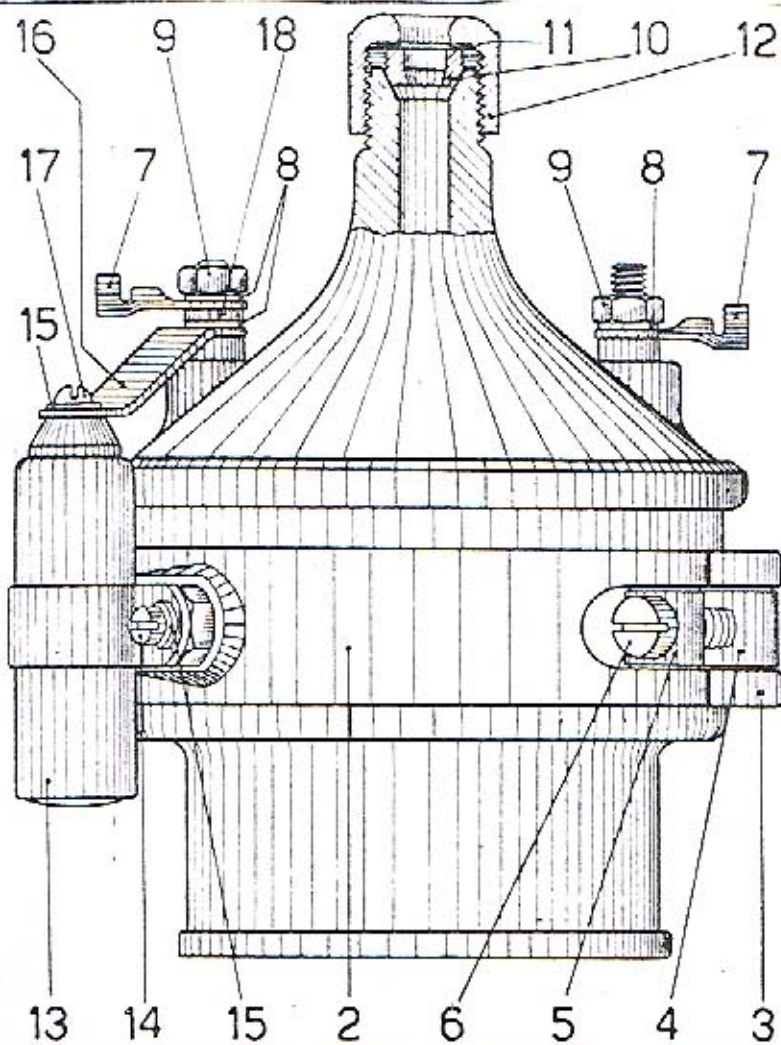
1 B X - 6 Volt	57070
1 B X - 12 Volt	57070-11
1 B X K - 6 Volt	57092
1 B X K - 12 Volt	57092-11

Die untenstehenden Einzelteile werden bei Bestellung der kompletten Spulen nach obigen Nummern mitgeliefert; sie können jedoch unter den nachstehenden Nummern auch einzeln als Ersatz bezogen werden.

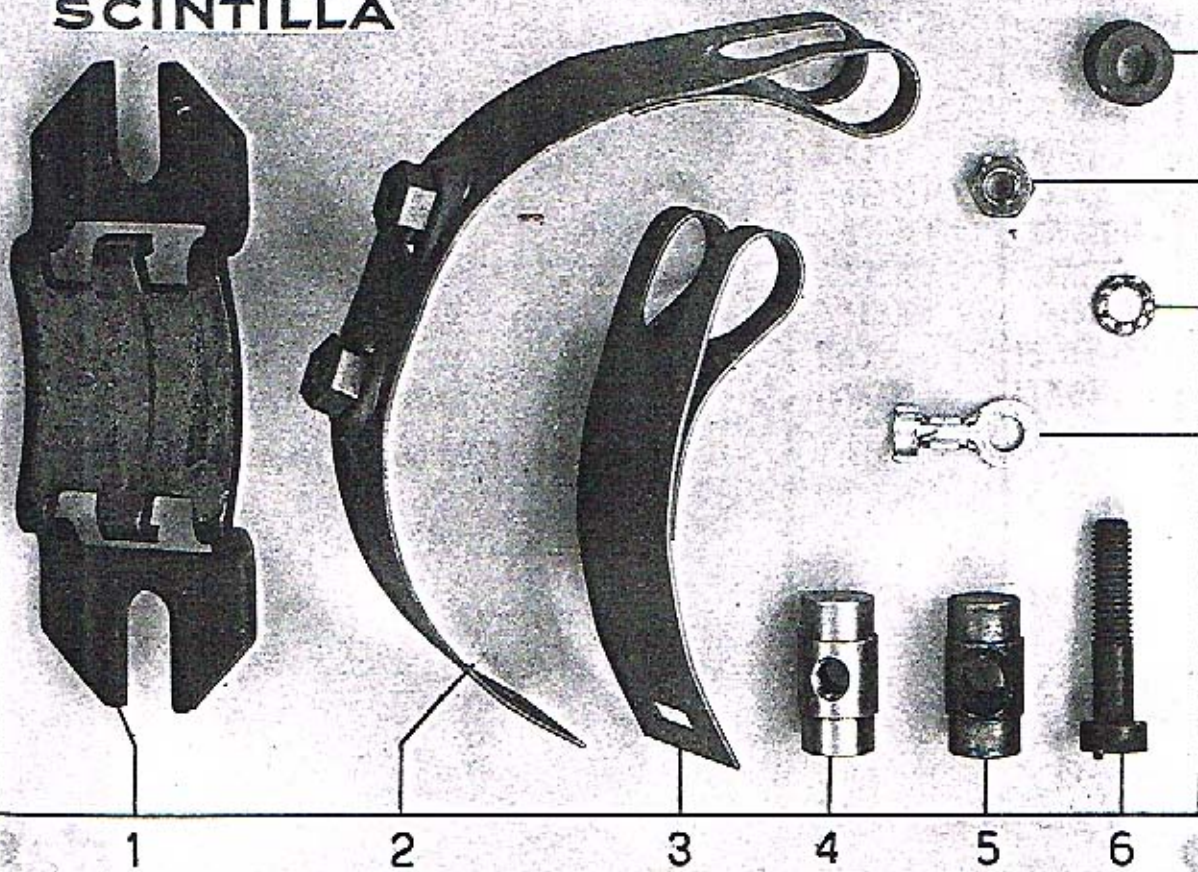
Abbildung der Einzelteile siehe Photo No. 3319.

Pos.	Benennung	Bestell-No. für Typen		Anzahl
		1 B X	1 B X K	
	<u>Montierte Ersatzteile.</u>			
A	Spule komplett ohne Spannband 6 Volt 12 Volt besteht aus den Positionen 7 bis 12.	58038 58038-11	58038 58038-11	
B	Spannband komplett besteht aus den Positionen 2 bis 6.	57040-V	57095-111	
C	Spannband komplett mit Support besteht aus den Positionen 1 bis 6.	57040-V1	-----	
C	Spannband komplett mit Support und Kondensator besteht aus den Positionen 1 bis 6 und 13 bis 17.	-----	57095-V	
D	Spannbandhälfte mit Kondensator zur Umänderung einer Spule Typ 1BX in 1BXK besteht aus den Positionen 2, 5 und 13 bis 17.	-----	57095-IV	
	<u>Aufbauteile.</u>			
1	Support	54490	54490	1
2	Spannbandhälfte lang	57040-111	57095-11	1

Pos.	Benennung	Bestell-No. für Typen		Anzahl
		T B X	T B X K	
3	Spannbandhälfte kurz	57040-IV	57040-IV	1
4	Träger mit Gewinde	57038	57038	1
5	Träger ohne Gewinde	57039	57039	1
6	Schraube	M6x30N5205A	M6x30N5205A	1
7	Kabelschuh	5SCN237408EZ	5SCN237408EZ	2
8	Zahnfederscheibe	5N5607	-----	2
.	Zahnfederscheibe	-----	5N5607	3
9	Mutter	M5VSM12707MN	M5VSM12707MN	2
10	Gummischeibe	220468	220468	1
11	Canevasitscheibe	44538	44538	1
12	Klemmutter	54321	54321	1
13	Kondensator	-----	49500	1
14	Schraube	-----	M3,5x5N5205K	2
15	Zahnscheibe	-----	3,5N5607	3
16	Verbindungsschiene	-----	55160	1
17	Schraube	-----	42008	1
18	Scheibenmutter	-----	41774	1

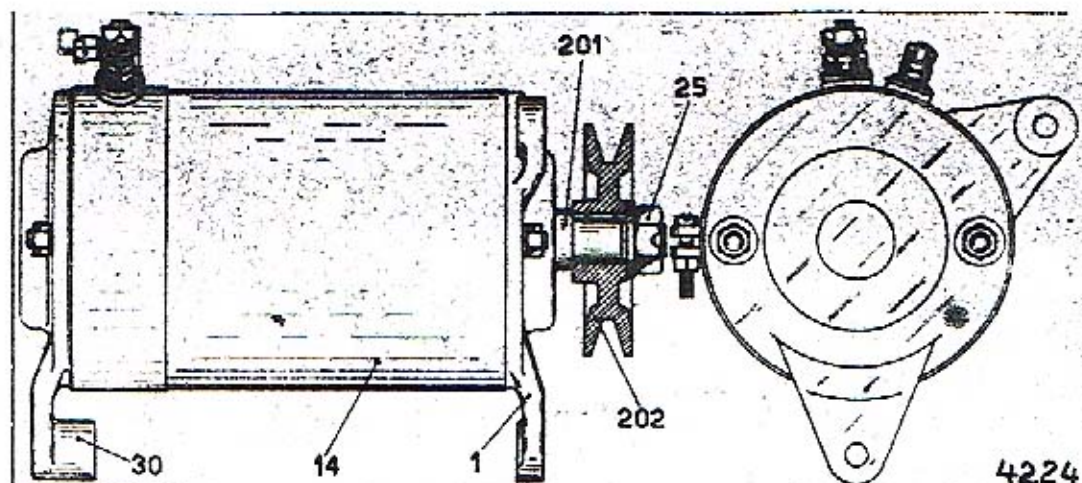


**SCINTILLA**



## Verzeichnis der Einzelteile für SCINTILLA - DYNAMO

- Typ R 150W-12V linkslaufend - Bestell-No. 157193 Ausführung TATRA 87  
 Typ R 150W-12V rechtslaufend - Bestell-No. 157193-11 Ausführung TATRA 97  
 Typ R 150W-12V rechtslaufend - Bestell-No. 270478 Ausführung SKODA-SUPERB OHV



Die Einzelteile für diesen Typ sind normal nach Liste 3D 373-56 und -60 bis -63, Ausführung A, Grösse III, mit nachstehenden Ausnahmen:

Pos.	Benennung	Bestell-No. für		Anzahl
		TATRA 87 & 97	SKODA	
1	Vorderlager	756755	756755-11	1
10	Filzgehäuse	147057	147057	1
11	Deckscheibe	147058	147058	1
12	Filzring	43244	43244	1
14	Gehäuse	149109-11	149109-11	1
21	Rotor	756747	756747	1
25	Mutter	371E14A	371E14A	1
26	Unterlagscheibe	372E14A	372E14A	1
27	Splint	376E3	376E3	1
28	Keil	5133E3	5133E3	1
30	Hinterlager	156756	156756-11	1
38	Scheibe für Filzdichtung	147433	147433	1
Die Positionen 29 und 40 fallen weg.				
<u>Zusätzliche Teile:</u>				
207	Anschlaghülse	750291	750291	1

# DYNAMOS

R 62 — 210 W

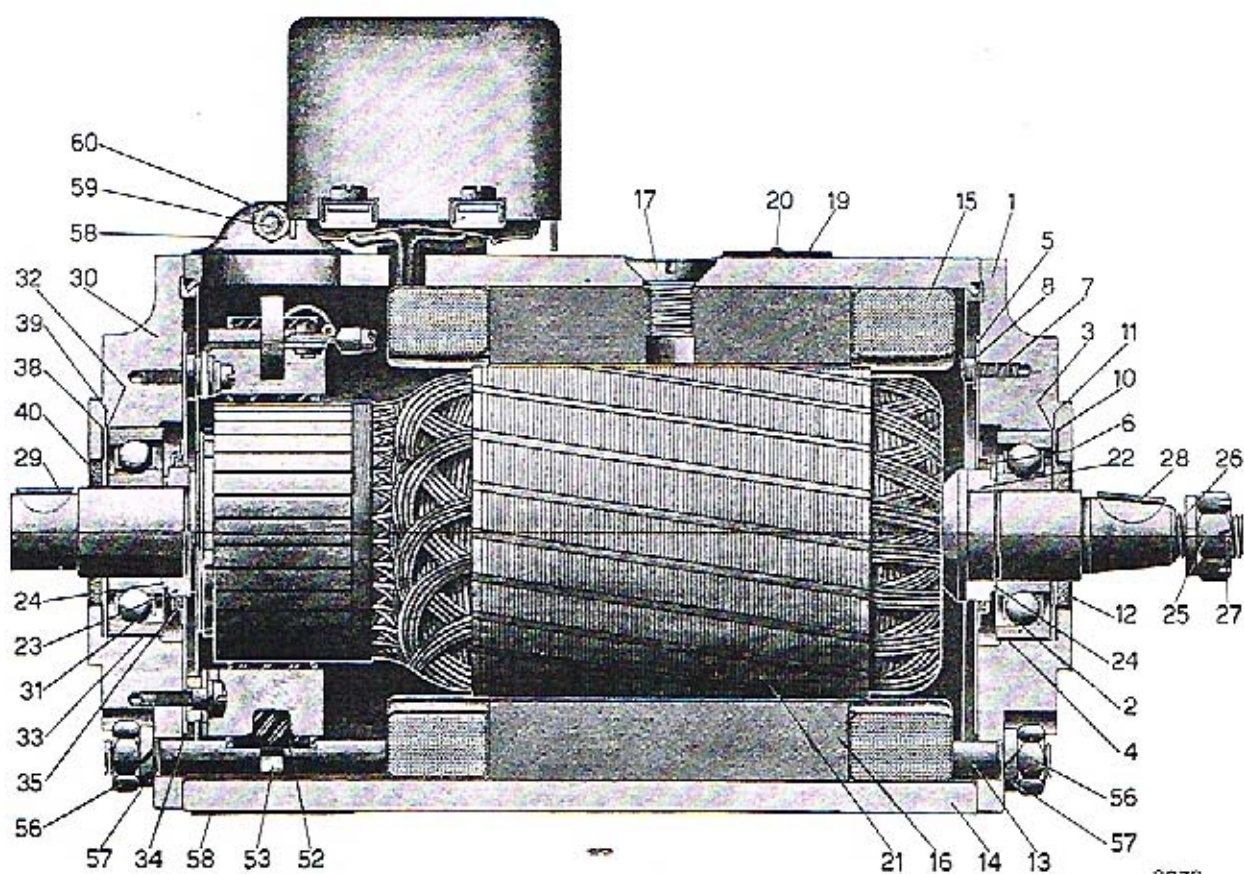


Fig. 1

2079

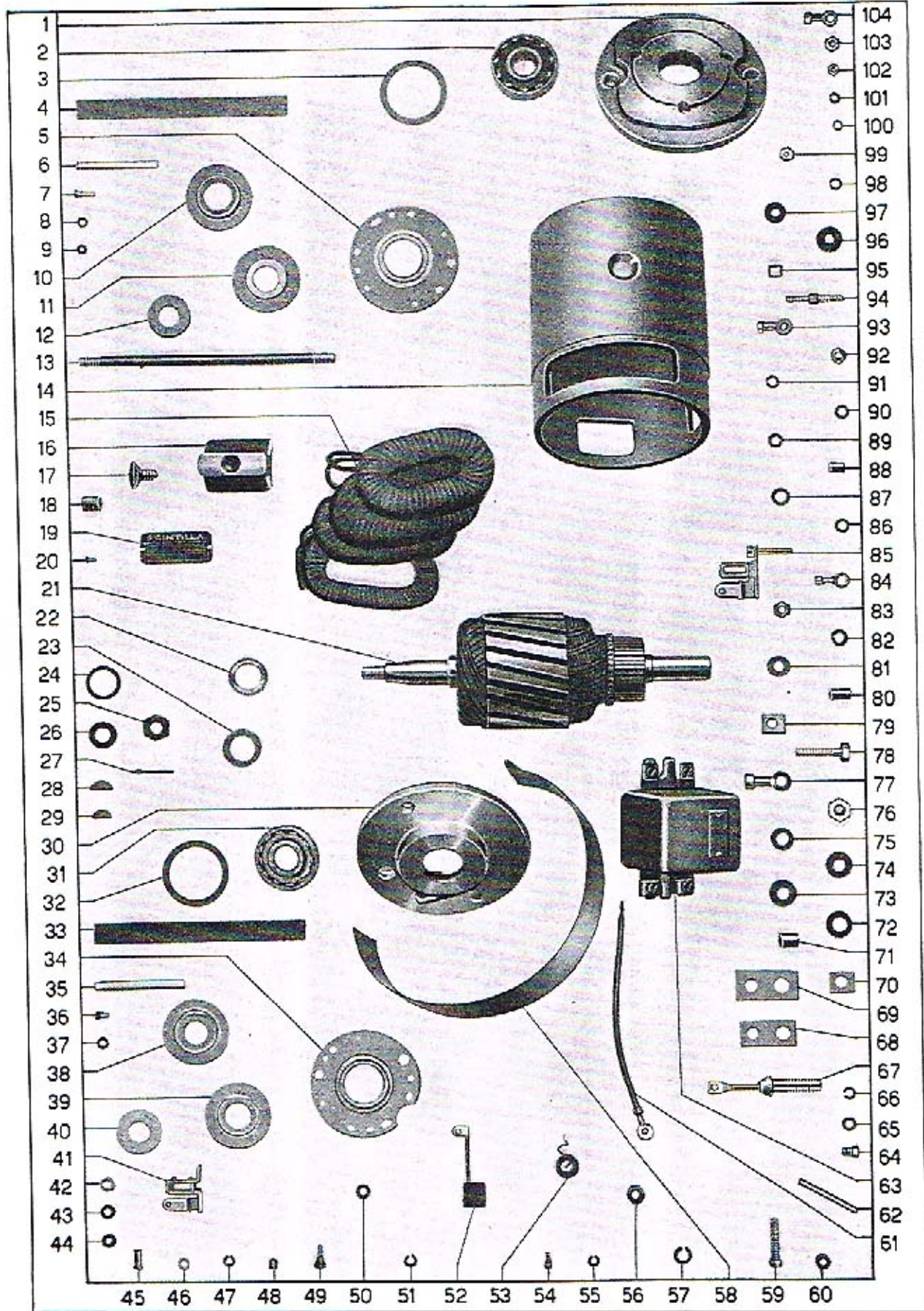


Fig. 2.

# Ersatzteile für Dynamo R 62 — 132 W

mit aufgebautem Regler XPD

(Ausführung C)

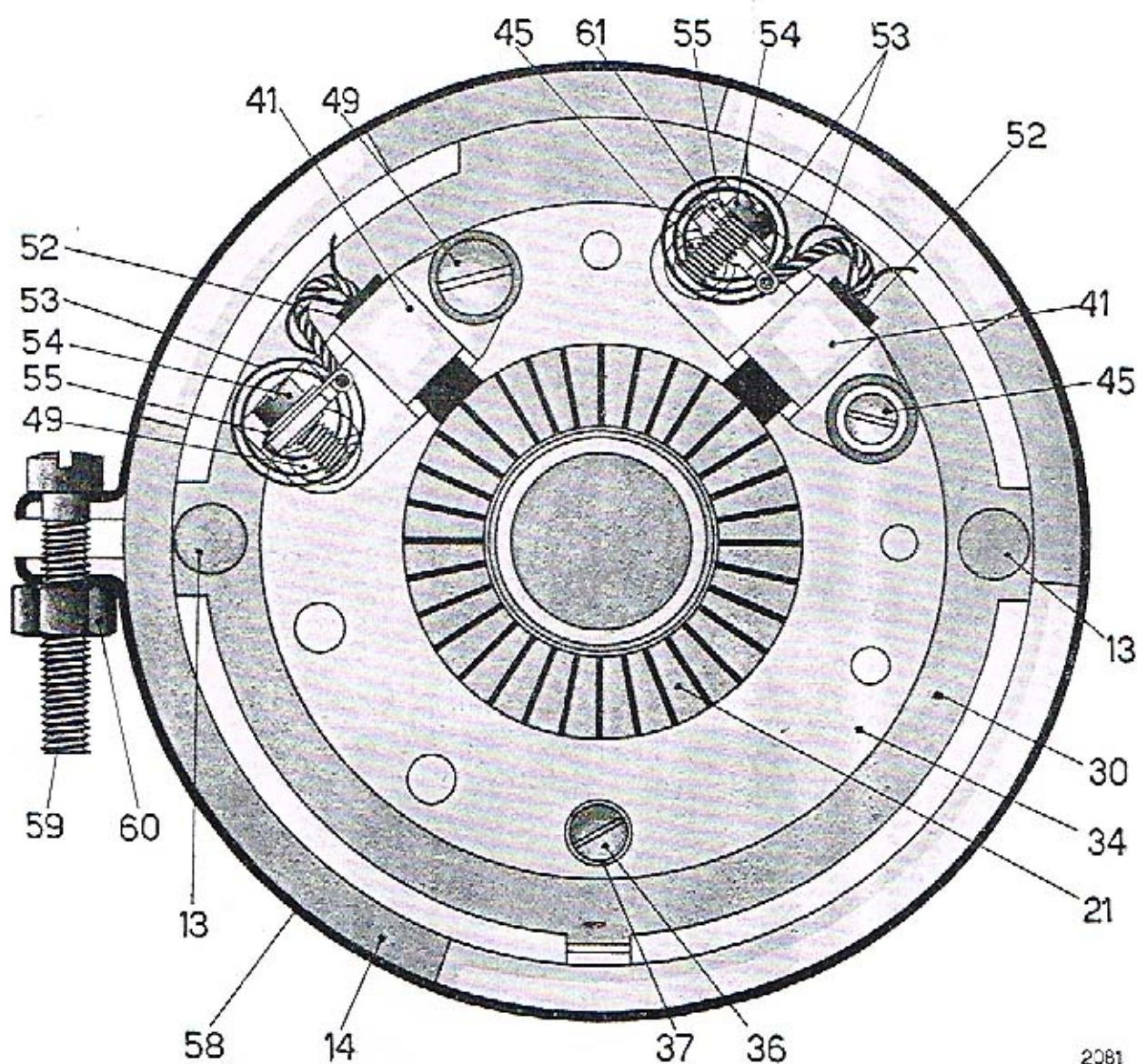


Fig. 3.

Schnitt durch Dynamo Type R mit aufgebautem Regler. Ansicht des Hinterlagers von innen.

Isolierter Kohlenhalter: Pos. 41 mit Schrauben Pos. 45.

Massenkohlenhalter: Pos. 41 mit Schrauben Pos. 49.



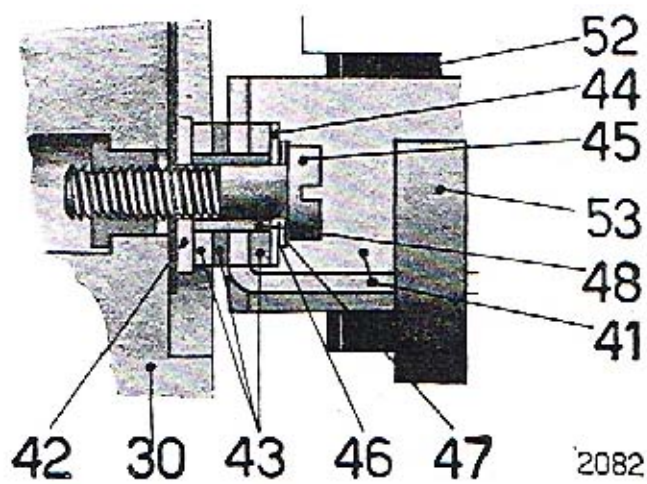


Fig. 4.  
Befestigung des isolierten Kohlenhalters.

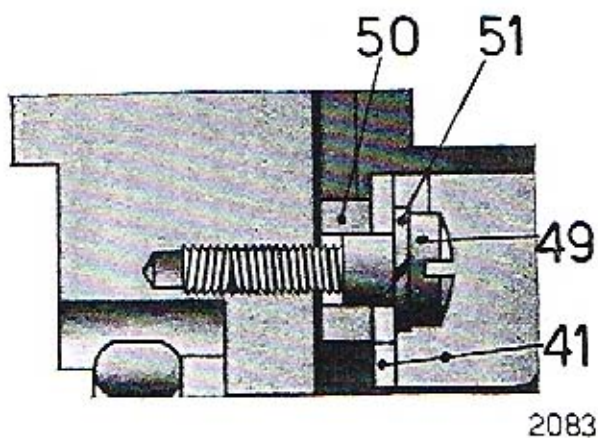


Fig. 5.  
Befestigung des Masse-Kohlenhalters.

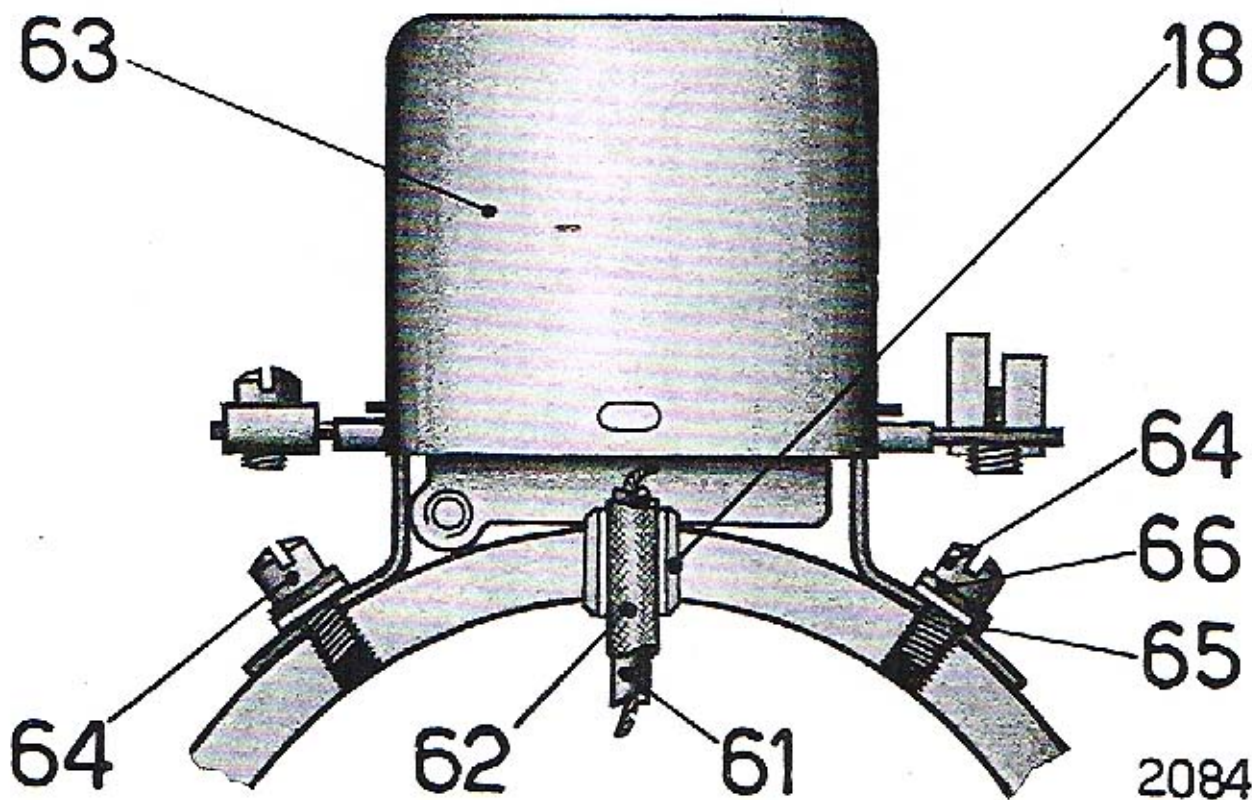
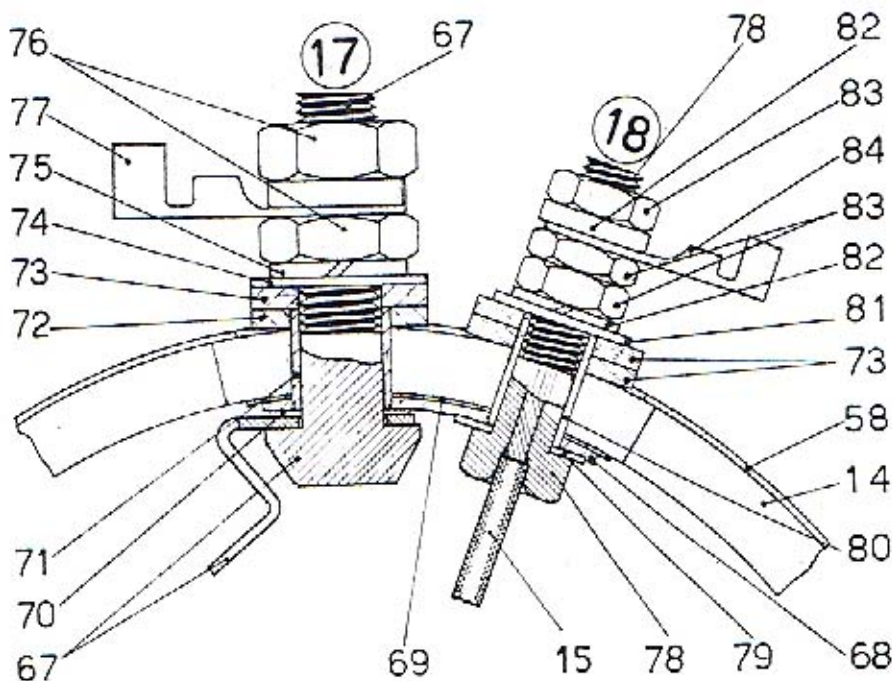


Fig. 6. Befestigung und Anschluss des Reglers.

Fig. 7



17  
27

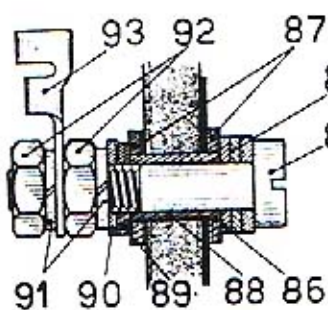


Fig. 8

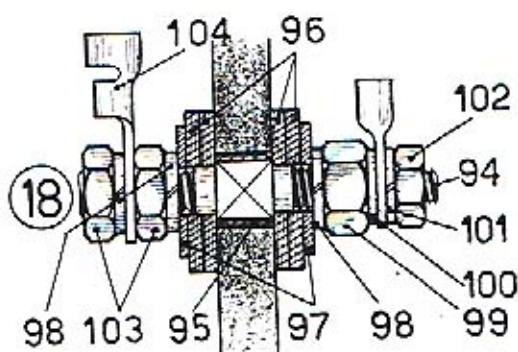
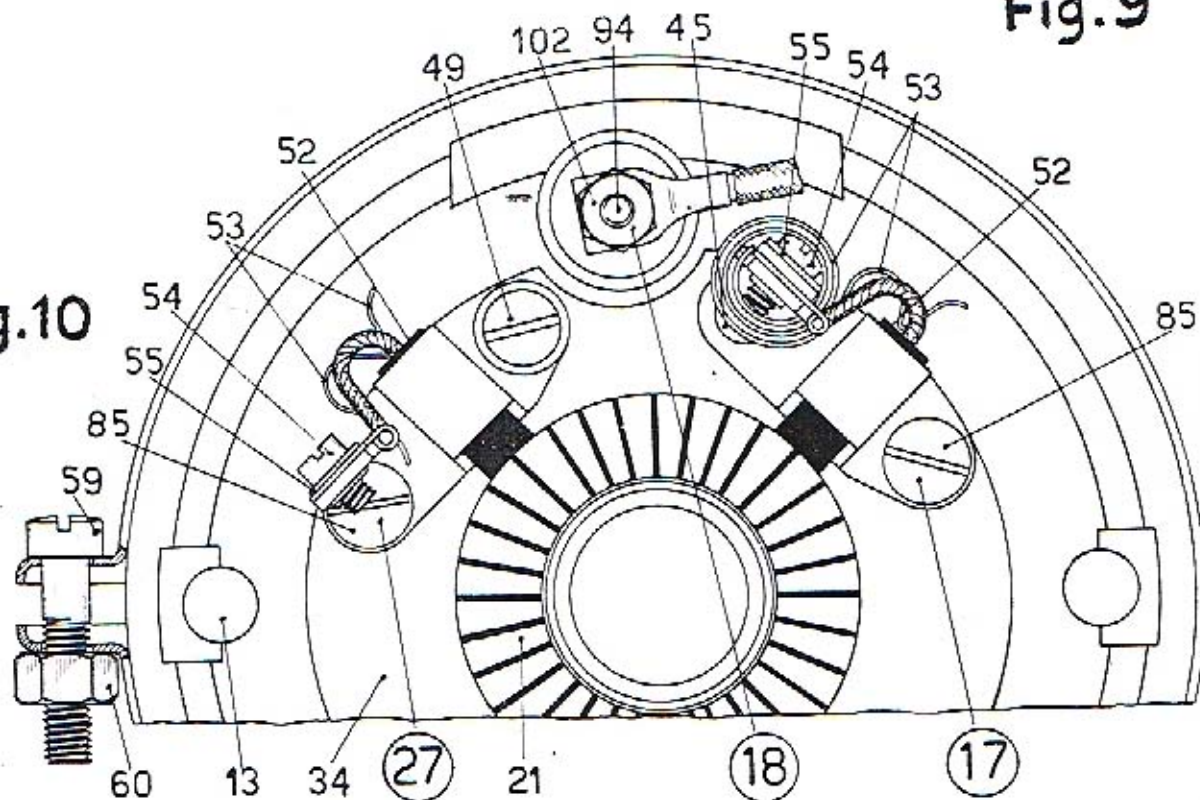


Fig. 9

Fig. 10



D Y N A M O Type R 62 bis 210 W  
Ausführung A.

Regler separat, Klemmen 17 und 18 auf Gehäuse.

Siehe Fig. 1, 2, 3, 4, 5 und 7 auf Blatt D 373 - 51, - 52 und Photo 3767.

Die in nachstehender Liste nicht aufgeführten Stücke sind in der Grundliste, Blatt 3D 373 - 60 bis - 62, enthalten.

Pos.	Benennung	Bestell.-No. für Grösse		Anzahl
		III R 82W R 102W 1½ R 150W	IV und V R 84W R 104W 1½ R 107W R 132W 1½	
	<u>Einzelteile.</u>			
14	Gehäuse für Dynamo R62W, 82W-1½ R82W, 102W 1½, 135W 1½, 150W R 84W, 104W 1½ R 107W, 132W 1½	156349 149109 ----- -----	----- ----- 155245 148353	1
41	Kohlenhalter	145137	146411	2
67	Anschlussbolzen (Kl. 17) mit Schiene	273636-11	273636	1
68	Sicherungsplättchen, dick	146331	146331	1
69	Sicherungsplättchen, dünn	150614	150614	1
70	Isolationsscheibe (Kl. 17)	150612	150612	1
71	Isolationshülse für Kl. 17	43619	43619	1
72	Isolationsscheibe für Kl. 17	42760	42760	1
73	Isolationsscheibe für Kl. 17 und 18	43618	43618	3
74	Unterlagscheibe	43102	43102	1
75	Federscheibe für Kl. 17	3741E6A	3741E6A	2
76	Mutter für Kl. 17	3704M8N	3704M8N	2
77	Kabelschuh für Kl. 17	148743	148743	1
78	Anschlussbolzen (Kl. 18)	148340	148340	1
79	Isolationsscheibe für Kl. 18	150613	150613	1
80	Hülse für Kl. 18	41092	41092	1
81	Unterlagscheibe für Kl. 17 und 18	42435	42435	1
82	Federscheibe für Kl. 18	3741E6A	3741E6A	2
83	Mutter für Kl. 18	42518	42518	3
84	Kabelschuh für Kl. 18	148742	148742	1

Grundliste der für alle Ausführungen gleich bleibenden Teile.

Pos.	Benennung	Bestellnummern für Grössen			Anzahl
		I=100Ø R 90W	II & III=112Ø R 62W R 62W 1½ R 82W R 102W 1½ R 135W 1½ R 150W	IV & V=125Ø R 84W R 104W 1½ R 107W R 132W 1½ R 210W 1½	
	<u>Montierte Ersatzteile.</u>				
A	Vorderlager komplett montiert besteht aus den Positionen 1 bis 12.	145163	150899	148434	
B	Hinterlager montiert ohne An- schlussklemmen mit 2 Anschlussklemmen mit 3 Anschlussklemmen besteht aus den Positionen 30 bis 55 und 85 bis 104.	145197 ----- -----	149034 151131 151288	148435 151120 151801	
C	Schutzband komplett Schutzband komplett für Dynamo mit Klemme am Gehäuse besteht aus den Positionen 58 bis 60.	147457 -----	147182 149111	147183 148344	
	<u>Einzelteile.</u>				
1	Vorderlager	280197	150884	148278	1
2	Kugellager komplett	40135	40642	42873	1
3	Papierscheibe	41110	41110	14921	1
4	Isolierband (Dicke angeben)	18711	18711	14923	1
5	Dichtungsscheibe	145140	145140	146398	1
6	Filz in Dichtungsscheibe	1017	1017	1017	1
7	Schraube	41830	-----	-----	5
8	Zahnscheibe	3,5N5607	3,5x10N5205A ----- 3,5N5607	M3,5x8N5212A ----- 3,5N5607	3 5 3
9	Mutter	-----	M3,5 VSM12699A	-----	3
10	Scheibe für Filzdichtung	143056	143056	146401	1
11	Deckscheibe	144033	144033	146402	1
12	Filzring	143055	143055	43163	1

Pos.	Benennung	Bestellnummern für Grössen			Anzahl
		I=1000	II & III=1320	IV & V=1250	
13	Längsbolzen zu Dynamo 90W; 62W; 82W 1½ 82W; 102W 1½; 135W 1½; 150W 84W; 104W 1½ 107W; 132W 1½; 210W 1½	42950 ----- ----- -----	42950 42934 ----- -----	----- ----- 43164 43165	2
15	Feldspule	siehe Blatt 4) 373-63			
16	Polschuh zu Dynamo 90W-6V 90W-12V 62W; 82W 1½ 82W; 102W 1½; 135W 1½; 150W 84W; 104W 1½ 107W; 132W 1½; 210W 1½	145050 151151 ----- ----- -----	----- ----- 14835 14805 ----- -----	----- ----- ----- ----- 16874 16875	4
17	Schraube	42935	M10x15N5207K	M10x15N5207K	4
18	Hülse (nur für Dynamo mit auf- gebautem Regler)	43168	43168	43168	1
19	Typenbezeichnungsplättchen	B2652N9901	B2652N9901	B2652N9901	1
20	Niet	43357	41831	41831	2
21	Rotor	siehe Blatt 4D 373-63			
22	Distanzring (Vorderachse)	145160	150883	-----	1
23	Distanzring (Hinterachse)	145160	145160	146439	1
24	Ausgleichscheibe (Dicke angeben)	40207	40207	43228	n.B.
25	Mutter für konische Achse Ø17mm Ø20mm Ø20mm mit Feingewinde	M10N5401A ----- -----	M10N5401A ----- -----	M10N5401A M14N5401A M14x1,5N5406	1
26	Unterlagscheibe Ø10mm Ø14mm	10N5506A -----	10N5506A -----	10N5506A 41820-2,5	1
27	Splint für konische Achse Ø17mm Ø20mm	2x18VSM12760A -----	2x18VSM12760A -----	2x18VSM12760A 3x22VSM12760A	1
28	Woodrufkeil für kon. Achse Ø17mm Ø20mm	3x6,5N5701 -----	3x6,5N5701 -----	3x6,5N5701 4x6,5N5701	1
29	Woodrufkeil für zyl. Achse Ø17mm Ø20mm	3x5N5701 -----	3x5N5701 -----	3x5N5701 4x6,5N5701	1
30	Hinterlager, Ausführung ohne Anschlussklemme Ausfg. mit 4 Kohlen mit 2 Anschlussklemmen Ausfg. mit 4 Kohlen mit 3 Anschlussklemmen	145093 ----- 158549 ----- -----	149027 158336 151132 ----- 151289	148278 148278/2 151121 151121/2 151802	1
31	Kugellager komplett	40135	40135	42878	1
32	Papierscheibe	41110	41110	14921	1
33	Isolationsband (Dicke angeben)	18711	18711	14923	1
34	Dichtungsscheibe Ausfg. B isol.	145140 -----	145140 -----	146398 151803/1	1

Pos.	Benennung	Bestellnummern für Grössen			Anzahl
		I=100%	II & III=1120	IV & V=1250	
	Dichtungsscheibe für Dyn. mit 4 Kohlen	-----	158337	Ausf. A: 151119/3 " Bi.: 151803/2	1
35	Filz in Dichtungsscheibe	1017	1017	1017	1
36	Schraube	41830	M3,5x12N5205K	M3,5x12N5205K	1
37	Zahnscheibe	3,5N5607	3,5N5607	3,5N5607	1
38	Scheibe für Filzdichtung	143056	143056	146401	1
39	Deckscheibe	144033	144033	146402	1
40	Filzring	143055	143055	43163	1
42	Unterlagscheibe	41093	41093	41093	2
43	Isolationsscheibe 1,2 mm	41045	41045	41045	6
44	Isolationsscheibe 0,2 mm	41056/9	41056/9	41056/9	2
45	Schraube	41013	M3,5x15N5205A	M3,5x15N5205A	2
46	Unterlagscheibe	3,5N5506MN	3,5N5506MN	3,5N5506MN	2
47	Zahnscheibe	3,5N5607	3,5N5607	3,5N5607	2
48	Isolationshülse	41503	41503	41503	2
49	Schraube	43631	43631	43631	2
50	Unterlagscheibe	41504	41504	41504	2
51	Federscheibe	5N5607	5N5607	5N5607	2
52	Kohle mit Kabelschuh	145176	145176	15684	2
53	Druckfeder	143097	143097	156331	2
54	Schraube	M3,5x8N5205K	M3,5x8N5205K	M3,5x8N5205K	2
55	Zahnscheibe	3,5N5607	3,5N5607	3,5N5607	2
56	Mutter zu Position 13	M7VSM12707A	M7VSM12707A	M8VSM12707A	4
57	Federscheibe	7N5607	7N5607	8N5607	4
58	Schutzband	147438	147161	147162	
	mit Anschlussklemme am Gehäuse	-----	149112	148343	1
	mit geschützten Klemmen	-----	-----	157551-11	
59	Schraube	M5x22N5212A	M5x22N5212A	M5x22N5212A	1
60	Mutter	M5VSM12707A	M5VSM12707A	M5VSM12707A	1

Einzelteile kombinierter Aufbauteile.

Diese Einzelteile sind in den betreffenden Aufbauteilen montiert; sie können aber unter den nachstehend aufgeführten Bestellnummern auch einzeln als Ersatz bezogen werden.

Zu Position 2 gehörend:

501	Aeusserer Kugellauftring	40033	40908	42874
502	Innerer Kugellauftring	40341	40909	42875
503	Käfig mit Kugeln	40056	40910	42876

Zu Position 31 gehörend:

504	Aeusserer Kugellauftring	40033	40033	42874
505	Innerer Kugellauftring	40341	40341	42875
506	Käfig mit Kugeln	40056	40056	42876

Zu den Positionen 15 und 61 gehörend:

507	Kabelschuh	15473	15473	15473
-----	------------	-------	-------	-------

## Bestellnummern für Position 15: FELDSPULE - und Position 21: ROTOR.

Typ	Spannung Volt	Bestellnummern für		Wellenende	für Dynamo Grösse
		Position 15 Feldspule	Position 21 Rotor		
R 90W	6	145194	145191	kon. 17 Ø - zyl. 17 Ø	I
	6	145194	145191-11	kon. 17 Ø - kon. 17 Ø	
	12	145144	145145	kon. 17 Ø - zyl. 17 Ø	
	12	145144	145145-11	kon. 17 Ø - kon. 17 Ø	
	24	145144-11	145145-111	kon. 17 Ø - zyl. 17 Ø	
R 62W	6	148873	142635	kon. 17 Ø - zyl. 17 Ø	II
	12	148874	142639	kon. 17 Ø - zyl. 17 Ø	
R 82W 1½	6	148873	142636	kon. 17 Ø - zyl. 17 Ø	II
	12	148874	142640	kon. 17 Ø - zyl. 17 Ø	
R 82W	6	148875	142637	kon. 17 Ø - zyl. 17 Ø	III
	6	148875	145241	kon. 17 Ø - nicht vorsteh.	
	12	148876	142641	kon. 17 Ø - zyl. 17 Ø	
	12	148876	147941	kon. 17 Ø - nicht vorsteh.	
R 102W 1½	6	148875	142638	kon. 17 Ø - zyl. 17 Ø	III
	6	148875	-----	kon. 17 Ø - nicht vorsteh.	
	12	148876	142642	kon. 17 Ø - zyl. 17 Ø	
	12	148876	272744	kon. 17 Ø - nicht vorsteh.	
R 135W 1½	6	148875	149117-11	kon. 17 Ø - zyl. 17 Ø	III
	12	148876	149117	kon. 17 Ø - zyl. 17 Ø	
R 150W	12	148876	142637	kon. 17 Ø - zyl. 17 Ø	III
	12	148876	145241	kon. 17 Ø - nicht vorsteh.	
	24	148876	147941-11	kon. 17 Ø - zyl. 17 Ø	
R 84W	6	148877	146420	kon. 17 Ø - zyl. 17 Ø	IV
	6	148877	155256	kon. 17 Ø - kon. 17 Ø	
	6	148877	149514	kon. 17 Ø - nicht vorsteh.	
	12	148878	146426	kon. 17 Ø - zyl. 17 Ø	
	12	148878	155256-11	kon. 17 Ø - kon. 17 Ø	
	12	148878	149514-11	kon. 17 Ø - nicht vorsteh.	
R 104W 1½	6	148877	146423	kon. 17 Ø - zyl. 17 Ø	IV
	6	148877	149514-111	kon. 17 Ø - nicht vorsteh.	
	12	148877	155256-111	kon. 17 Ø - kon. 17 Ø	
	12	148878	146425	kon. 17 Ø - zyl. 17 Ø	
	12	148878	155256-IV	kon. 17 Ø - kon. 17 Ø	

Verzeichnis der Einzelteile für  
SCINTILLA-REGLERINSTRUMENT Typ XP, XP1, XPD und XP1D.

Bestellnummern der kompletten Regler:

XP und XP1	145825
XPD und XP1D	145980

Bei der Bestellung ist die Typenbezeichnung und die Spannung der Dynamo, sowie die Art der verwendeten Batterie (Blei, Nickeleisen etc.) anzugeben.

Schnittzeichnungen siehe Photos No. 3121 und 3233.  
Abbildung der Einzelteile siehe Photo No. 3128 A.

Pos.	Benennung	Bestell-No. für		Anzahl
		XP & XP1	XPD & XP1D	
	<u>Montierte Ersatzteile.</u>			
A	Träger mit Spule 12V 40 - 150W	149853A	149854A	
	151 - 210W	149853B	149854B	
	6V 40 - 135W	149853C	149854C	
	40 - 135W *	149853D	149854D	
	8V 40 - 135W	149853E	149854E	
	24V 40 - 210W	149853F	149854F	
	215 - 300W	149853G	149854G	
	besteht aus den Positionen 1 bis 19, 22, 23, 26, 31, 32, 41, 48, 53, 58, 61 & 62.			
	<u>Aufbauteile.</u>		Bestell-No. für	
		XP & XPD	XP1 & XP1D	
1	Träger XP und XP1	145970/1	145970/1	1
	XPD und XP1D	145650/1	145650/1	1
2	Dichtung	146544/1	146544/1	1
3	Deckplatte	145676/1	145676/1	1
4	Feste Reglerarmatur	147700/1	147700/1	1
5	Feste Schalterarmatur	147795/1	147795/1	1
6	Isolationsscheibe	43029/1	43029/1	4
7	Isolationshülse	3,5x9N80010	3,5x9N80010	4
8	Unterlagscheibe	40295/1	40295/1	6
9	Niet für Klemme 17	40277/1	40277/1	1
10	Niet für Klemme 4	40549/1	40549/1	1
11	Niet für Klemme 18	43028/1	43028/1	1
12	Niet für Klemme 3	43232/1	43232/1	1
13	Isolationsplatte	145671/1	145671/1	1
14	Zwischenplatte 0,2 mm	145672/1	145672/1	2

\*) für 5Ni Fe oder 5Ni Cd. Batterie



Pos.	Benennung	Bestell-No. für		Anzahl
		XP & XPD	XPI & XPI0	
15	Isolationszwischenlage	145674/1	145674/1	4
16	Anschlussstück für Klemmen 3 und 18	145673/1	145673/1	2
17	Anschlussstück für Klemmen 17 und 4	146907/1	146907/1	2
18	Reglerspule 6V für Dyn. 40 bis 135W	146541 A	146541 A	1
	8V für Dyn. 40 bis 135W	149200 A	149200 A	
	12V für Dyn. 40 bis 210W	146542 A	146542 A	
	24V für Dyn. 40 bis 300W	149541 A	149541 A	
19	Schalterspule			1
	6V für 5NiFe und 5NiCd-Batterie zu Dynamo 40 bis 135W	146540 B	146540 B	
	6V für Bleibatterie zu Dyn. 40 bis 135W	146582 A	146582 A	
	8V für Bleibatterie zu Dyn. 40 bis 135W	149201 A	149201 A	
	12V für Bleibatterie zu Dyn. 40 bis 152W	146540 A	146540 A	
	12V für Bleibatterie zu Dyn. 151 bis 210W	146873 A	146873 A	
	24V für Bleibatterie zu Dyn. 40 bis 210W	149530 A	149530 A	
24V für Bleibatterie zu Dyn. 215 bis 300W	149530 B	149530 B		
20	Bewegliche Reglerarmatur, montiert	147896 A	280573 A	1
21	Bewegliche Schalterarmatur, montiert	281064 A	281064 A	1
22	Isolationsplättchen	142468/1	142468/1	1
23	Zahnscheibe	3N5607	3N5607	6
25	Zahnscheibe	3N5607	3N5607	2
26	Schraube	M3x8N5212A	M3x8N5212A	4
27	Schraube	M3x8N5212A	M3x8N5212A	2
28	Unterlagsplättchen 0,1 und 0,2 mm (Dicke angeben)	145633	145633	n.B.
29	Unterlagsscheibe 0,2 mm	42592/2	-----	3
	0,3 mm	42592/1	-----	2
30	Verstärkungsstück	147305/1	-----	1
31	Anschlagbügel	145641/1	145641/1	1
32	Kontaktträger montiert, Schalter	147827 A	147827 A	1
33	Kontaktträger montiert, Regler	145795 A	150298 A	1
34	Unterlagsplättchen	151490/1	151490/1	4
35	Spannstück	147889/1	147889/1	1
36	Spannbolzen	43503/1	43503/1	1
37	Zugfeder	147854/1	147854/1	1
38	Gegenmutter	43127/1	43127/1	5
39	Regulierschraube, lang	43194/1	43194/1	2
40	Regulierschraube, kurz	43018/1	43018/1	1
41	Verbindungsdraht von Schalterspule zu Klemme 17	146874/1	146874/1	1
42	Verbindungsdraht von Reglerspule zu Träger	146875/1	146875/1	1

Pos.	Benennung	Bestell-No. für		Anzahl
		XP & XPD	XPI & XPID	
43	Schraube für Abstimmwiderstand	40920/1	40920/1	1
44	Isolationsröhrchen	43035/1	43035/1	1
45	Isolations-scheibe	40019/1	40019/1	2
46	Unterlags-scheibe	41068/1	41068/1	2
47	Abstimmwiderstand-	146562/1	146562/1	1
	für 210W $\frac{1}{2}$ 24V	146562/2	-----	
48	Widerstand zwischen Klemmen 3 und 4 (Ausführung bis l. 1940)	146769 A	146769 A	1
	Verbindungsschiene zwischen Klemmen 3 und 4 (Ausführung ab l. 1940)	271768/1	271768/1	
49	Widerstandspaket für Regler zu Dynamotyp			
	{ R 42W; R 62W; 80W $\frac{1}{2}$ ; R 82W $\frac{1}{2}$ ; R 82W; R 84W;			
	92R; 90W $\frac{1}{2}$ ; R 102W $\frac{1}{2}$ ; 104W $\frac{1}{2}$ ; R 107W;			
	115W; VR 130W; R 132W $\frac{1}{2}$ ; 132R; R 135W $\frac{1}{2}$			
6V	Citroën 80 und 125	154767 A	-----	
	{ 60W; R 60W; 78W; 80W; 2R 82W; R 90W; 100W $\frac{1}{2}$ ;			
	2R 102W; 105W; 130W $\frac{1}{2}$ ; R 201W			
	DYE 501; DYE 502; DYE 504; DYE 505	154767 B	-----	
	D 107W 70-C-Z2	154767 P	-----	
6V	{ R 82W; R 135W $\frac{1}{2}$	154767 A	-----	
	{ R 90W	154767 B	-----	
	2DK111R 120/7-375-D-Z	154767 J	-----	
	{ 50W; 60W; R 60W; R 62W; 75W; 80W $\frac{1}{2}$ ; R 82W $\frac{1}{2}$			
	R 82W; R 84W; R 90W; 90W $\frac{1}{2}$ ; 100W $\frac{1}{2}$ ; R 102W $\frac{1}{2}$			
	R 104W $\frac{1}{2}$ ; R 107W; 110W; 115W; R 132W $\frac{1}{2}$			
	R 135W $\frac{1}{2}$ ; R 155W; R 201W; Citroën			
	D-Gg111Q 80	154767 C	-----	
12V	{ 78W; 80W; 2R 82W; 2R 102W; 105W; 130W $\frac{1}{2}$ ;			
	2R 132W $\frac{1}{2}$ ; D-EF11 130-CLV	154767 E	-----	
	D-2EcR 130-Z	154767 A	-----	
	D-2K111 180-500-D-Z	154767 J	-----	
	VR 200; MD-2Ga111 HQ,5-600-R 150-2150	154767 U	-----	
	92R	154767 B	-----	
	R 150W	154767 H	-----	
	{ 115W; 130W $\frac{1}{2}$ ; R 132W $\frac{1}{2}$	154767 F	-----	
	R 90W; VR 200W; R 210W $\frac{1}{2}$ ; DYG 4C	154767 D	-----	
	R 62W	154767 G	-----	
24V	{ DYE 501; DYE 502; DYE 504; DYE 505	154767 C	-----	
	D-2K111 180-500-D-Z	154767 K	-----	
	DYE 502 Z1	154767 L	-----	
	R 150W	154767 Y	-----	

Pos.	Benennung	Bestell-No. für		Anzahl
		XP & XPD	XPI & XPID	
	32V = R 90W	154767 F	-----	
	12V: Widerstandspaket für 1-Kontakt-Regler (Dynamotyp angeben) D-2K111 R 120/7	-----	157929 C	1
		-----	273244 A	
50	Klemmschraube	M4x8N5212A	M4x8N5212A	4
	Schraube für Massenanschluss (nur für XP und XPI)	M4x8N5212A	M4x8N5212A	1
51	Federscheibe (nur für XP und XPI)	4N5607	4N5607	1
52	Kabelschuh (nur für XP und XPI)	18785/1	18785/1	1
53	Messinghülse	42072/1	42072/1	2
54	Anschlussbride für XP und XPI	145675/1	145675/1	4
	für XPD und XPID	145675/1	145675/1	2
55	Anschlussbride für XPD und XPID	146554/1	146554/1	2
56	Eisenhülse für Plombe	42770/1	42770	1
	Bleiplättchen für Plombe	42770/2	42770/2	1
57	Eisendraht	42390/1	42390/1	1
58	Unterlagscheibe	40295/3	40295/3	2
59	Deckel mit Schaltbild	146753A	146753 A	1
	ohne Schaltbild	145677/1	145677/1	1
60	Kabelschuh (nur für XPD und XPID)	A4/2N8106Z	A4/2N8106Z	2
61	Isolationsscheibe 0,2 mm	41326/1	41326/1	4
62	Unterlagscheibe 0,4 mm	40157/1	-----	5
64	Isolierschlauch	1x105N6805	1x105N6805	1
65	Isolierschlauch	1x150N6805	1x150N6805	1
66	Kupferdraht verzinkt	1x55N6602	1x55N6602	1
67	Kupferdraht verzinkt	1x50N6602	1x50N6602	1
68	Schraube zu Position 33	M3x10N5212A	M3x10N5212A	2
69	Unterlagscheibe	-----	44009/1	2
70	Isolationsscheibe	-----	41033/1	4
71	Isolationsscheibe 1 mm	-----	41115/1	4
72	Isolationshülse	-----	44060/1	2
73	Schraube	-----	M2x4N5205M	1
74	Unterlagscheibe	-----	40358/1	1
75	Draht für Klemme 18	-----	157970 B	1
76	Isolierschlauch	-----	Ø1,5x45N6805	1
77	Isolationsband	-----	158749/2	1

Einzelteile kombinierter Aufbauteile.

Diese Einzelteile sind in den betreffenden Aufbauteilen montiert; sie können aber unter den nachstehend aufgeführten Bestellnummern auch einzeln als Ersatz geliefert werden.

Zu Position 59 gehörend:

Schaltbild für Deckel

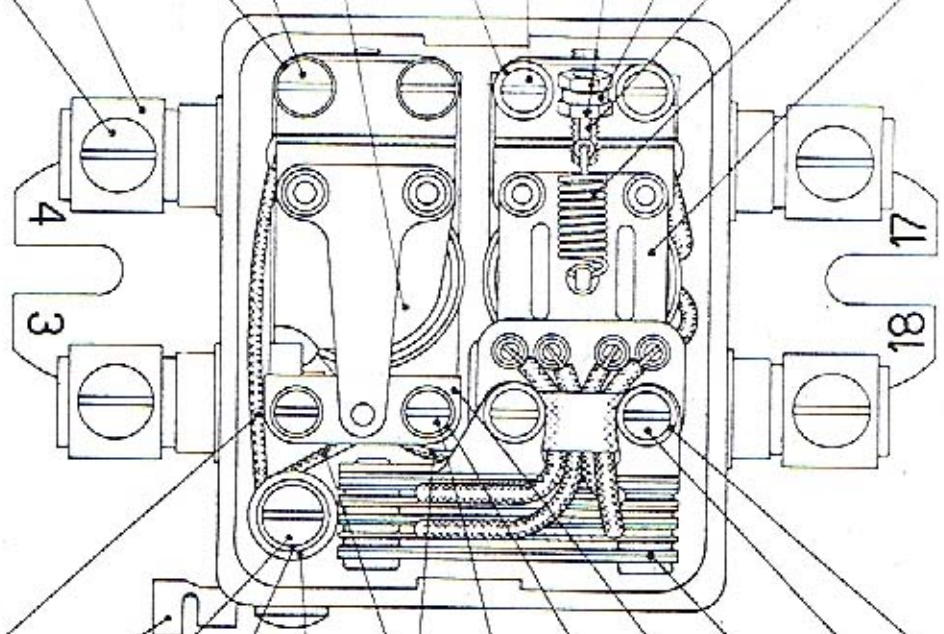
152026/1

152026/1

501

III. 50.

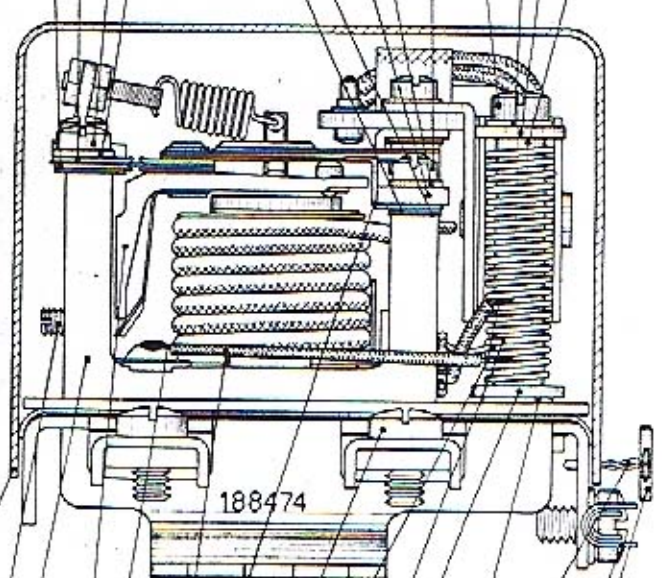
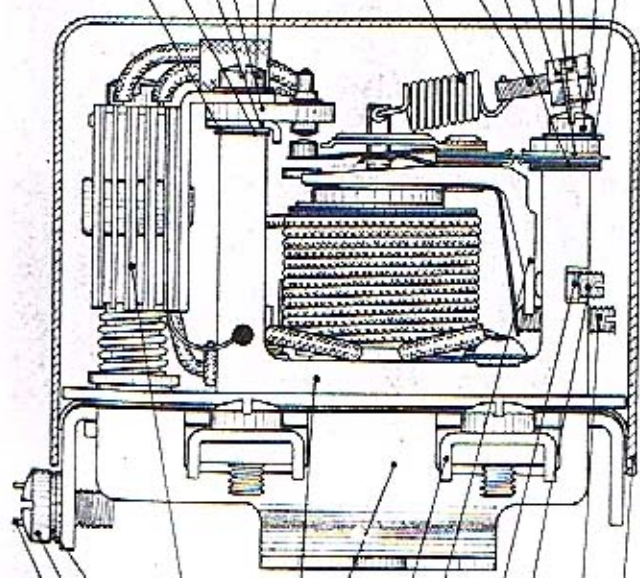
50 54 25 27 21 23 26 38 35 36 37 20



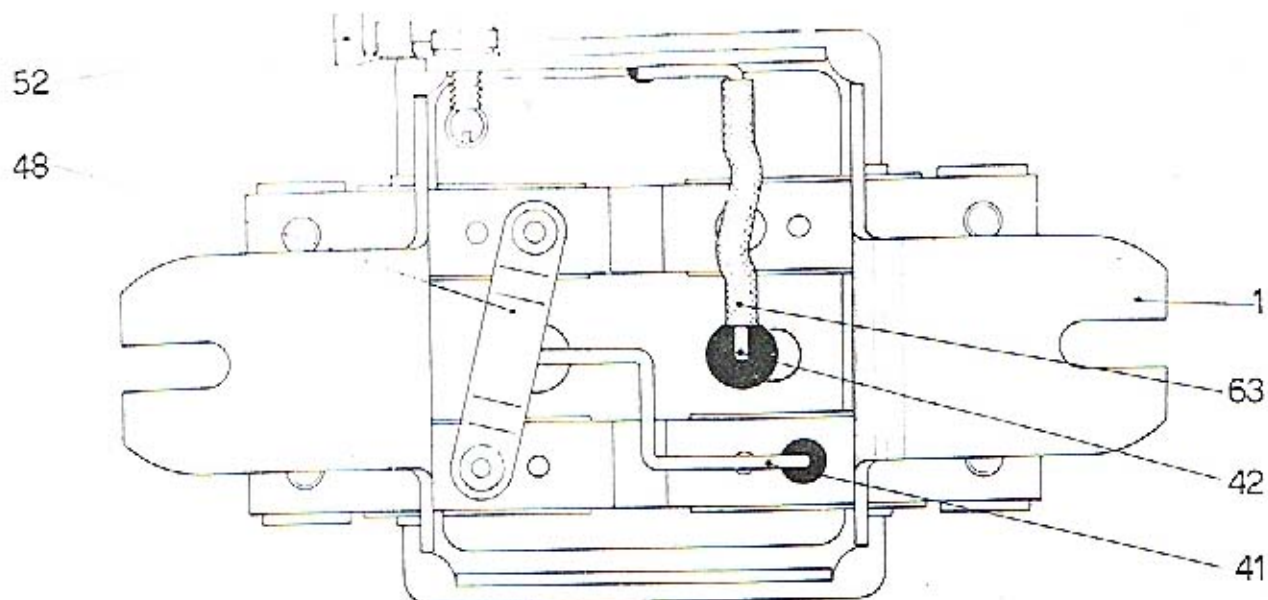
65 52 43 46 45 64 26 23 32 49 68 23

# SCINTILLA

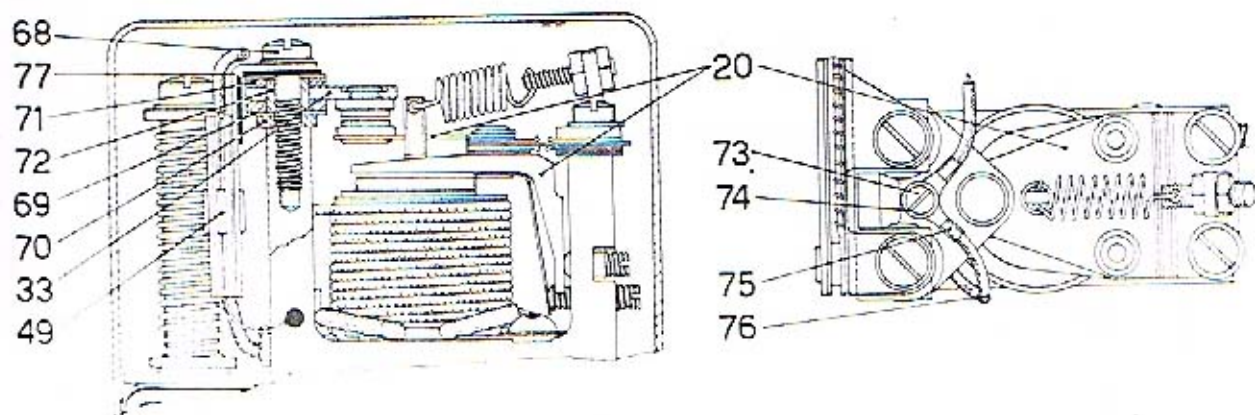
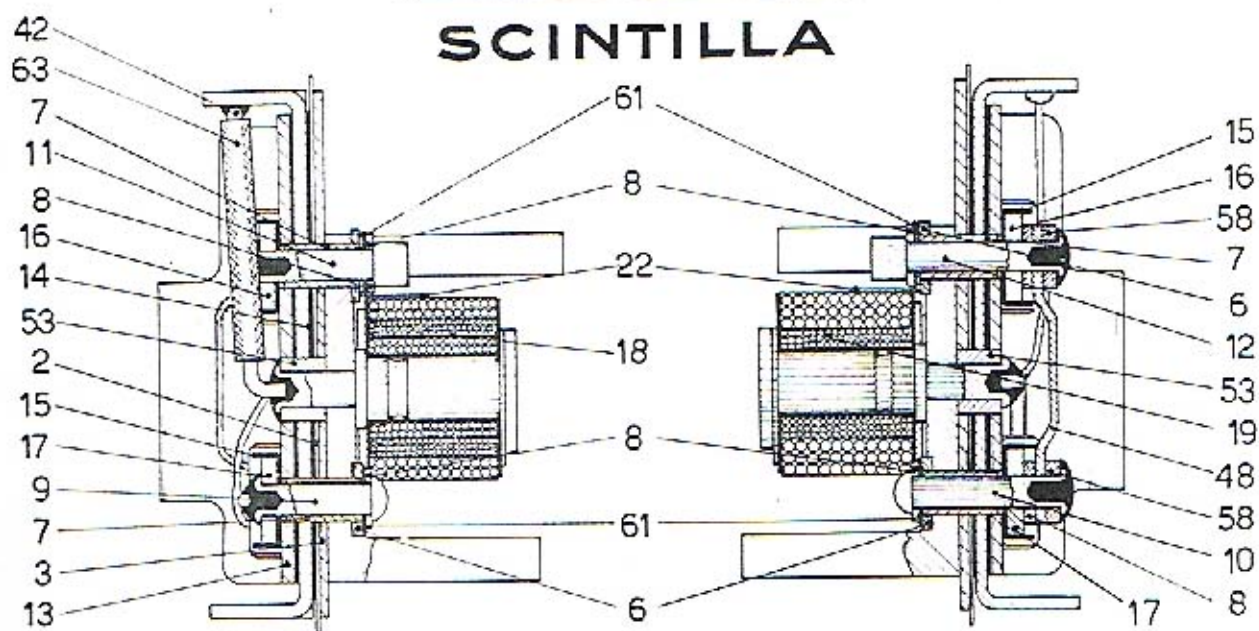
62 33 23 36 38 35 26 34 27 29 23 43 45 44  
 29 30 68 37 28 34 23 28 25 62 32 26 46



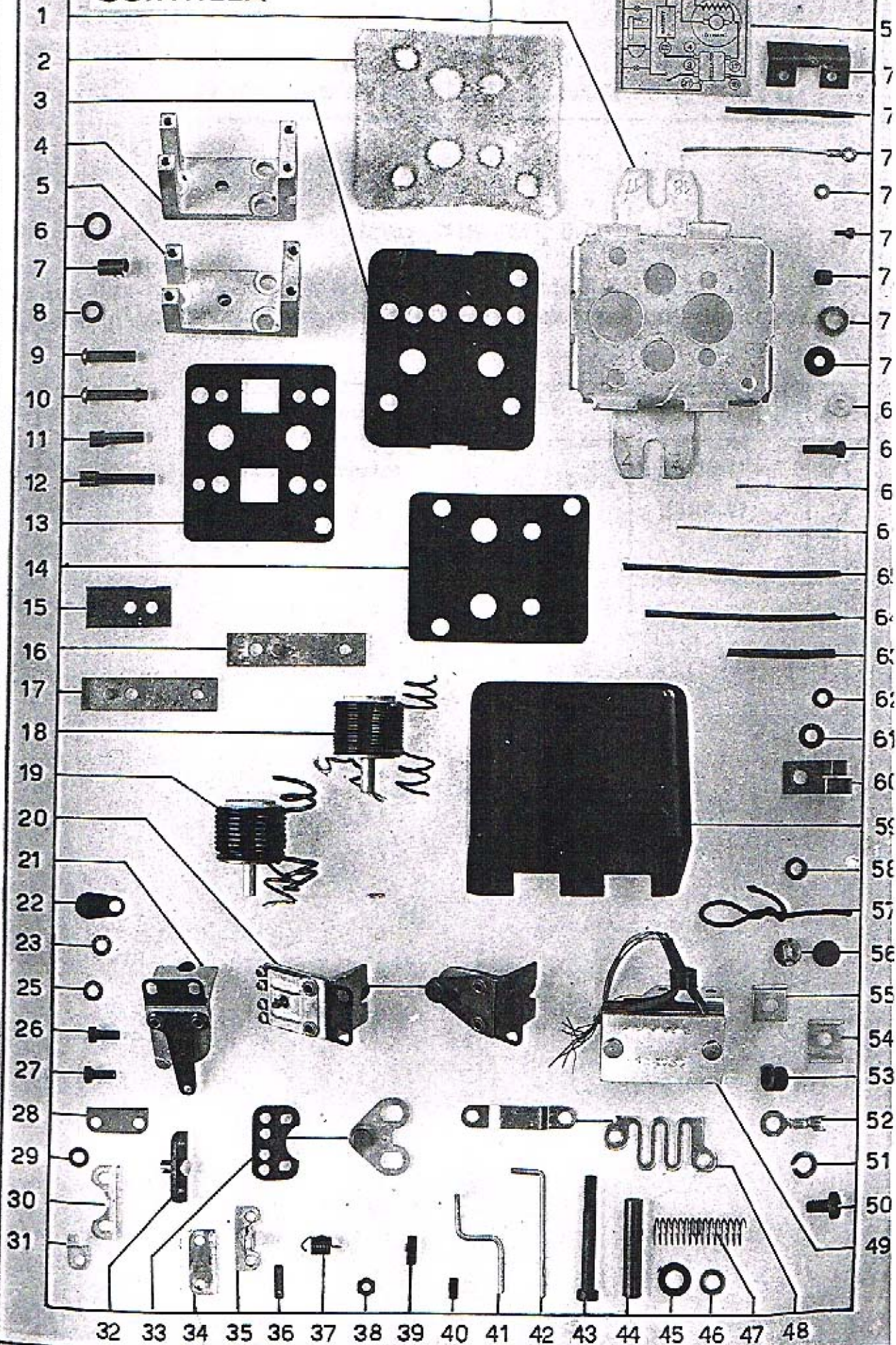
50 49 4 54 38 39 39 21 65 50 47 46 52  
 52 51 1 20 40 59 5 67 31 66 45 57 56



# SCINTILLA



# SCINTILLA



Verzeichnis der Einzelteile für  
SCINTILLA-ANLASSER Typ A 2 A LL F31 ZI - 1,5 HP 12 V.

( alte Bezeichnung 10FR 1,3HP )

Ausführung TATRA "87", 8 Zylinder 1938.

Die Einzelteile dieses Typs sind normal nach Liste 3D 454-51 bis -54, Ausführung 10FR - 1,3HP, linkslaufend, mit Ausnahme der nachstehend aufgeführten Positionen:

Pos.	Benennung	Bestell-No.	Anzahl
1	Vorderlager mit Lagerhülse	158435-II	1
35	Ritzel 9 Zähne, Mod. 3	155466-VI	1

Pos.	Benennung	Bestellnummern für			Anzahl
		AAD, A1AD A2AD	AAG, A1AG A2AG	AAL, A1AL A2AL	
	<u>Montierte Ersatzteile.</u>				
A	Spindel komplett	li 146290	146332	146368	
	Typ 1RA-AA f.Ritzel m.7 Zähnen	re 146291	146333	146369	
	f.Ritzel mit 8 - 13 Zähnen	li 276105	276107	276109	
		re 276106	276108	276110	
	besteht aus den Positionen 16-29.				
	Typ 1FR-A1A f.Ritzel m.7 Zähnen	li 156717	156717-III	-----	
		re 156717-II	156717-IV	-----	
	f.Ritzel mit 8 - 13 Zähnen	li 156717-V	156717-VII	156718	
		re 156717-VI	156717-VIII	156718-11	
	besteht aus den Positionen 16-31.				
	Typ 1OFR-A2A f.Ritzel m.7 Zähnen	li 156954	156954-III	-----	
		re 156954-II	156954-IV	-----	
	f.Ritzel mit 8- 13 Zähnen	li 156954-V	156954-VII	156913	
		re 156954-VI	156954-VIII	156913-11	
	besteht aus den Positionen 15 bis 31.				
B	Hinterlager kompl. montiert für 6V	272477	272538	272539	
	12V	272477-11	272538-11	272539-11	
	24V	-----	-----	272539-111	
	besteht aus den Positionen 40-105.				
C	Flanschlager mit Filz	158275-11	158275-11	158275-11	
	besteht aus den Positionen 81-83.				
D	Schutzband komplett montiert	144672	144673	144674	
	besteht aus den Positionen 113-118.				
	<u>Aufbauteile.</u>				
	<u>Vorderlager:</u>				
1	Vorderlager mit Hülse	154374	154372	154371	1
	nur f.1FR-A1A u.1OFR-A2A m.7 Zähnen	154651	154647	-----	
2	Filzdocht im Vorderlager	145788	143926	145788	1
3	Deckschraube für Filz mit Grobgewinde	42735	42735	42735	1
	mit Feingewinde	M10x8N5208A	M10x8N5208A	M10x8N5208A	
4	Sprengring im Vorderlager	158077	158077	146370	1
	nur f.1FR-A1A u.1OFR-A2A m.7 Zähnen	158080	158080	-----	
5	Längsbolzen	43128	43128	43128	2
	<u>Gehäuse mit Feldspule:</u>				
6	Gehäuse für 1RA-AA	154362-111	154361-111	154349-111	
	für 1FR-A1A und 1OFR-A2A	154362-11	154361-11	154349-11	1
	für Anlasser mit Flanschbefestigung	154362	154361	154349	

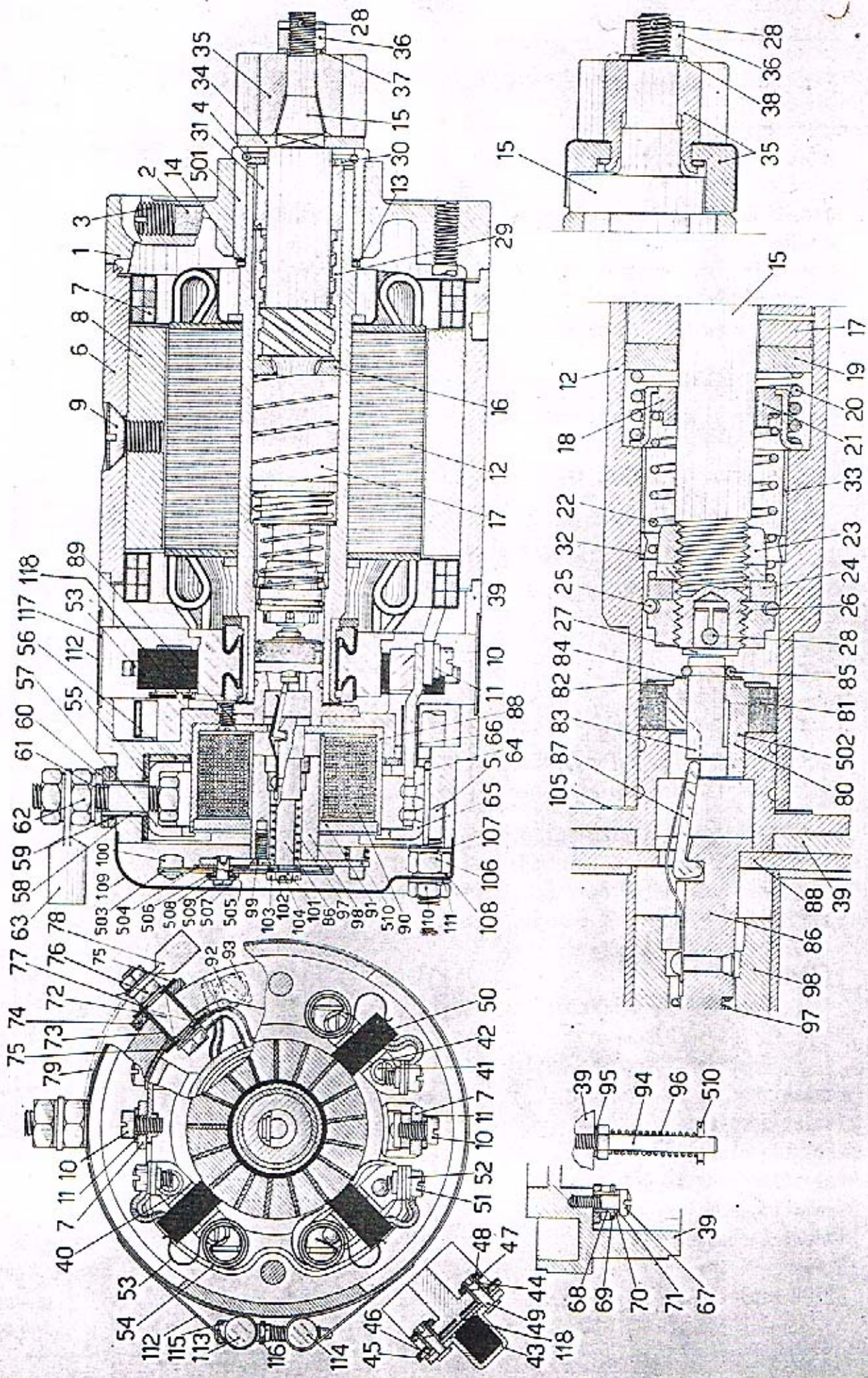


Pos.	Benennung	Bestellnummern für			Anzahl
		AAD, A1AD A2AD	AAG, A1AG A2AG	AAL, A1AL A2AL	
7	Feldspule 6V 12V 24V	146223 157096 -----	146347 146347 -----	159614 157717 155784	1
8	Polschuh	144697	144612	272424	4
9	Schraube für Polschuh	42699	M10x15N5207A		4
10	Schraube für Feldspulenanschlüsse	40485	40485	40485	2
11	Zahnscheibe zu Position 10	5N5607	5N5607	5N5607	2
<u>Rotor und Spindel:</u>					
12	Rotor 6V 12V 24V	154167 157071 -----	154026 154251 -----	159628 159629 154406	1
13	Scheibe auf Rotorwelle, Dicke 2 mm	43139	43139	41698	1
14	Scheibe auf Rotorwelle, Blaustahl 0,2 mm	41212-0,2	41212-0,2	42022	1
15	Spindel zu <u>Typ 1RA-AA</u> f.7 Zähne	li 146175 re 146274	146339 146338	146475 146456	
	für 8-13 Zähne	li 276111 re 276112	276113 276114	153185 153671	
	zu <u>Typ 1FR-A1A</u> f.7 Zähne	li 156714-IV re 156714-V	156715-IV 156715-V	----- -----	1
	für 8-13 Zähne	li 156711-IV re 156711-V	156712-IV 156712-V	156713-IV 156713-V	
	zu <u>Typ 1OFR-A2A</u> f.7 Zähne	li 156945-IV re 156945-V	156947-IV 156947-V	----- -----	
	für 8-13 Zähne	li 156948-IV re 156948-V	156946-IV 156946-V	156902-IV 156902-V	
16	Zwischenscheibe unter Puffeder	146243	146243	146457	1
17	Puffeder	146180	146331	146449	1
18	Anschlagscheibe auf Puffeder	146244	146244	-----	1
19	Führungsscheibe für Bremsfeder	-----	-----	154535	1
20	Bremsfeder	-----	-----	148097	1
21	Hülse mit Anschlagscheibe für Bremsfeder	-----	-----	148587	1
22	Rückhaltefeder für Linkslauf für Rechtslauf	145075 145074	145075 145074	146458 146472	1
23	Kronenmutter für Linkslauf für Rechtslauf	42700 42922	42700 42922	42700 42922	1
24	Scheibe zu Position 26	152486	152486	152486	1
25	Sprengring auf Position 26	44847	44847	44847	1
26	Kronenmutter für Linkslauf für Rechtslauf	44856 44848	44856 44848	44856 44848	1

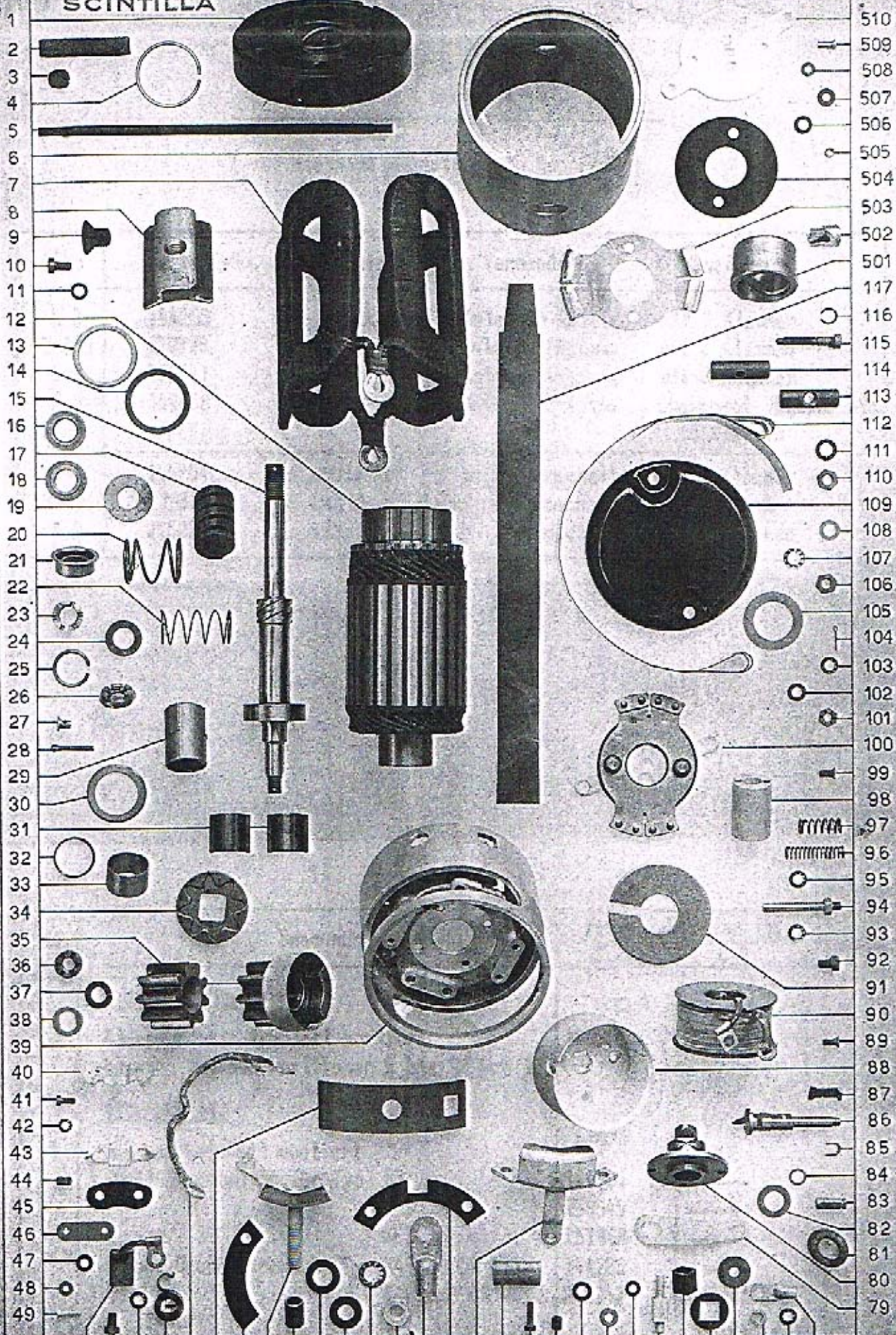
Pos.	Benennung	Bestellnummern für			Anzahl
		AAD, A1AD A2AD	AAG, A1AG A2AG	AAL, A1AL A2AL	
27	Ausgleichbolzen	43903	43903	43903	1
28	Splint	2x18VSM12750A	-do-	-do-	2
29	Gewindebüchse, Linkslauf	146216	146216	146473	1
	Rechtslauf	146276	146276	146452	
30	Scheibe im Vorderlager	157903	157903	148590	1
	nur für 1FR=A1A u. 1OFR=A2A m.7 Zähnen	158079	158079	-----	
31	Lagerhülse auf Spindel für 1RA=AA	146234	146234	146450	1
	nur f. 1FR=A1A u. 1OFR=A2A (zweiteilig)	154546-1-11	-do-	155506-1-11	
32	Rückhaltering in Rotorwelle	152485	152485	152485	1
33	Halbhülse in Rotorwelle	154256	154256-111	154256-111	1
34	Schwungscheibe (nur für 1RA=AA)	Bestell-No. siehe Blatt 40 454-59 und			30.
35	Ritzel für Typ 1RA=AA, 1FR=A1A und 1OFR=A2A	Bestell-No. siehe Blatt 40 454-59 bis			-61.
36	Kronenmutter für Ritzel	M8N5402A	M8N5402A	M8N5402A	1
37	Federscheibe zu Pos.36, nur f. 1RA=AA	8N5607	8N5607	8N5607	1
38	Unterlagscheibe zu Pos.36, nur für 1FR=A1A und 1OFR=A2A	44837	44837	44837	1
<u>Hinterlager:</u>					
39	Hinterlager ohne Zubehör	146173	146319	146345	1
40	Massenkohlenhalter	145071	145071	145071	2
41	Schraube für Massenkohlenhalter	M3,5x8N5205A	-do-	-do-	4
42	Zahnscheibe zu Position 41	3,5N5607	3,5N5607	3,5N5607	4
43	Isolierter Kohlenhalter	145072	145072	145072	2
44	Isolationsröhrchen 3,2 x 4,5 x 7,2 oder 3,2 x 4,5 x 10,4	43182	43182	43182	4
		-----	-----	41804	
45	Isolationsplättchen	143878	143878	143878	2
46	Unterlagsplättchen	144586	144586	144586	2
47	Isolationsscheibe zu Position 44	41115	41115	41115	4
48	Unterlagscheibe zu Position 49	3N5506	3N5506	3N5506	4
49	Niet 3x11,5 oder 3x15,5	43177	43177	43177	4
		-----	-----	41474	
50	Kohle	14858	14858	14858	4
51	Schraube für Kohlenanschlüsse	M5x8N5205A	-do-	-do-	4
52	Zahnscheibe zu Position 51	5N5607	5N5607	5N5607	4
53	Kohlenfeder	14862	14862	14862	4
54	Verbindungsschiene	146245	146245	146351	1
55	Isolationsplatte unter Kontaktschiene	146211	146211	146211	2
56	Oberes Isolationssegment	146246	146246	146246	1
57	Obere Kontaktschiene mit Bolzen	146252	146353	146353	1
58	Isolationsröhrchen	41489	43153	43153	1
59	Isolationsscheibe auf Bolzen	42760	42760	42760	2

Pos.	Benennung	Bestellnummern für			Anzahl
		AAD, A1AD A2AD	AAG, A1AG A2AG	AAL, A1AL A2AL	
60	Unterlagscheibe zu Position 62	8N5506	8N5506	8N5506	1
61	Federscheibe zu Position 62	8N5607	8N5607	8N5607	2
62	Mutter	M8VSM12707MZ	-do-	-do-	2
63	Grosser Kabelschuh	8SCN237409EZ	-do-	-do-	1
64	Unteres Isolationssegment	146212	146212	146212	1
65	Untere Kontaktschleife	146273	146273	146272	1
66	Bougierrohr zu Position 65	43904	43904	43904	1
67	Schraube zu Positionen 57 und 65	M4x18N5212A	-do-	-do-	3
68	Isolationsröhrchen für Pos. 67	43148	43148	43148	3
69	Isolationsscheibe für Pos. 67	41046	41046	41046	3
70	Unterlagscheibe zu Pos. 67	4N5506	4N5506	4N5506	3
71	Zahnscheibe für Pos. 67	4N5607	4N5607	4N5607	3
72	Kleiner Anschlussbolzen	43887	43901	43901	1
73	Vierkantröhrchen zu Pos. 72	43888	43891	43891	1
74	Isolationsscheibe	43892	43892	43892	1
75	Unterlagscheibe	43893	43893	43893	2
76	Mutter zu Position 72	M3,5VSM12707MZ	-do-	-do-	3
77	Zahnscheibe zu Position 76	5N5607	5N5607	5N5607	3
78	Kleiner Kabelschuh	5SCN237409EZ	-do-	-do-	1
79	Verbindungsschiene (nur für Anlasser mit Fusschalterbetätigung)	146270	146325	146325	1
80	Flanschlager mit Hülse	158275	158275	158275	1
81	Filzscheibe	44114	44114	44114	1
82	Blaustahlscheibe	43145-0,5	43145-0,5	43145-0,5	1
83	Druckbolzen	158273	158273	158273	1
84	Scheibe auf Druckbolzen	220645	220645	220645	n. B.
85	Sprengring auf Druckbolzen	158387	158387	158387	1
86	Stossbolzen mit Feder	156995	156995	156995	1
87	Klinke für Stossbolzen	156994	156994	156994	1
88	Büchse für Magnetspule	146192	146192	146192	1
89	Schraube für Position 88	42966	42966	42966	4
90	Magnetspule 6V	146757	146757	146757	1
	12V	146239	146239	146239	1
	24V	-----	-----	146733	1
91	Abschlusscheibe	146224	146224	146224	1
92	Schraube für Anschluss d. Magnetspule	M5x8N5205A	M5x8N5205A	M5x8N5205A	1
93	Zahnscheibe zu Position 92	5N5607	5N5607	5N5607	1
94	Führungsbolzen	43142	43142	43142	2
95	Zahnscheibe zu Position 94	5N5607	5N5607	5N5607	2
96	Feder auf Führungsbolzen	146256	146256	146256	2
97	Feder im Magnetkern	146263	146263	146263	1
98	Magnetkern	146199	146199	146199	2

Pos.	Benennung	Bestellnummern für			Anzahl
		AAD, A1AD A2AD	AAG, A1AG A2AG	AAL, A1AL A2AL	
99	Befestigungsschraube für Magnetkern	42966	42966	42966	2
100	Schalter komplett	146242	146242	146242	1
101	Kronenmutter für Stossbolzen	M5N5401A	M5N5401A	M5N5401A	1
102	Scheibe zu Position 101	41769-1	41769-1	41769-1	1
103	Zahnscheibe zu Position 101	5N5607	5N5607	5N5607	1
104	Splint für Position 101	1x10VSM12760A	--do--	--do--	1
105	Scheibe zwischen Flanschlager und Rotor	43167	43167	43167	n.B.
<u>Abschlussdeckel und Spannband:</u>					
106	Mutter für Hinterlagerbefestigung	42632	M6VSM12707A	M7VSM12707A	2
107	Zahnscheibe für Position 106	M6N5607	M6N5607	M6N5607	2
108	Scheibe zwischen Deckel und Mutter	42710	-----	-----	2
		-----	43517/3	-----	4
109	Abschlussdeckel	146221	146329	146330	1
110	Mutter für Abschlussdeckel VSM12707A	M5,5	M6	M7	2
111	Zahnscheibe auf Abschlussdeckel	6N5607	6N5607	6N5607	2
112	Schutzband	155737	155955	155955-11	1
113	Träger ohne Gewindeloch	19258	19258	19258	1
114	Träger mit Gewindeloch	19257	19257	19257	1
115	Schraube	41247-1	41247-1	41247-1	1
116	Sprengring auf Schraube	4874	4874	4874	1
117	Isolationsstreifen unter Schutzband	145422	-----	-----	1
118	Isolationsplättchen unter Kohlenhalter	277083	277083	277083	2
<u>Einzelteile kombinierter Aufbauteile.</u>					
Diese Einzelteile sind in den betreffenden Aufbauteilen montiert; sie können aber unter den nachstehend aufgeführten Bestellnummern auch einzeln als Ersatz bezogen werden.					
Zu Position 1 gehörend:					
501	Lagerhülse	146198	146198	146459	
Zu Position 80 gehörend:					
502	Hülse für Flanschlager	158274	158274	158274	
Zu Position 100 gehörend:					
503	Kontaktlamelle montiert	146241	146241	146241	
504	Isolationsplatte	146206	146206	146206	
505	Isolationshülse	44161	44161	44161	
506	Isolationsscheibe, dick	41034	41034	41034	
507	Isolationsscheibe, dünn	41045	41045	41045	
508	Unterlagscheibe	40339	40339	40339	
509	Niet	44990	44990	44990	
510	Führungsplatte	146204	146204	146204	



# SCINTILLA

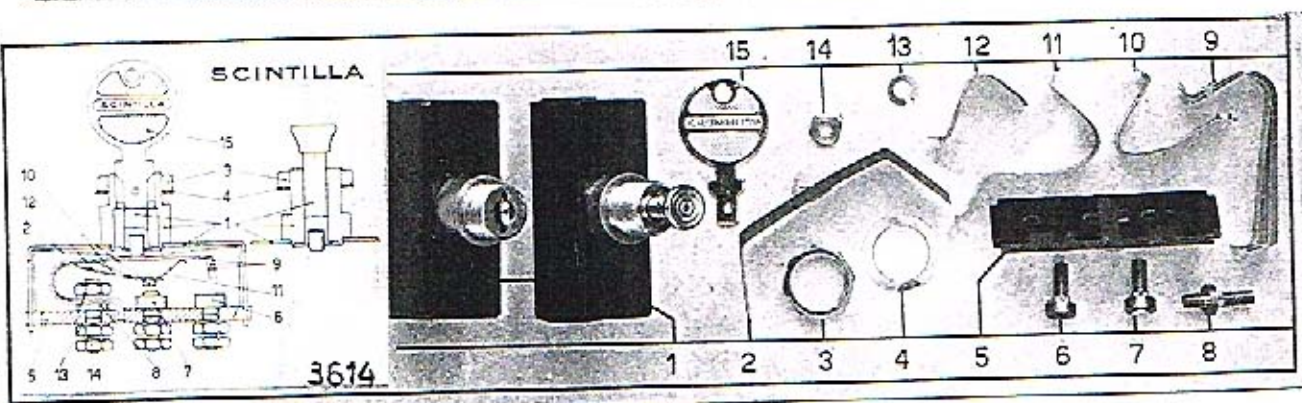


50 51 52 53 54 55 56 57 58 59 60 61 62 63 64 65 66 67 68 69 70 71 72 73 74 75 76 77 78

Verzeichnis der Einzelteile für  
SCINTILLA S C H A L T E R Typen K3,  
K4, C N 401 und C N 451.

( für maximale Belastung 30 Amperes )

Typ	Bestell-No.	Betätigung	Verwendung	Ausführung
K 3	144203	Druckknopf	Anlasser-Relais	mit 3 Klemmen
C N 401	279328	Druckknopf	Anlasser-Relais	mit 2 Klemmen
K C 3	150541	Pedal	Anlasser-Relais	mit 3 Klemmen
K F 3	149658	Pedal	Anlasser-Relais	Chevrolet 1934/35 mit 3 Klemmen
K 4	144204	Schlüssel	Ein- u. Ausschalter	mit 3 Klemmen
C N 451	279329	Schlüssel	Ein- u. Ausschalter	mit 2 Klemmen
K 4 B	275239	Hebel	Ein- u. Ausschalter	mit 3 Klemmen



Pcs.	Benennung	Bestell-No. für Typ		Anzahl
		K	C N	
	<u>Montierte Ersatzteile.</u>			
A	Klemmenplatte komplett montiert besteht aus den Positionen 5 bis 14 und 16.	144289	279249	
	<u>Aufbauteile.</u>			
1	Gehäuse komplett montiert mit Druckbolzen für Typ K3	144283	-----	1
	KC3	150545	-----	
	KF3	151868	-----	
	ohne Druckbolzen für Typ K4 und CN 451	144285	-do-	
	K4B und CN 401	275241	279332	

Pos.	Benennung	Bestell-No. für		Anzahl
		K	C N	
	ohne Druckbolzen für K4 und CN 451 K4B und CN 401	144288	-do-	1
		275245-11	144290	1
2	Isolationsstreifen	148580	-do-	1
3	Mutter	42826	-do-	1
4	Mutter	42827	-do-	1
	für KC3 und KF3	44109	-----	2
5	Isolationsplatte	144274	279248	1
6	Kontaktbolzen	42823	-----	1
7	Bolzen mit Silberkontakt	144286	-do-	1
8	Bolzen zur Befestigung der Kontaktfeder	42822	-do-	1
9	Kontaktbürste, bestehend aus 3 Lamellen	144281	-----	1
10	Kontaktfeder mit Silberkontakt	144287	279245	1
11	Obere Verstärkungsfeder, lang	155181	279247	1
12	Untere Verstärkungsfeder, kurz	144280	-----	1
13	Z-Federscheibe	4N5607	-----	4
		-----	4N5607	3
14	Mutter	M4VSM12699M	-----	7
		-----	M4VSM12699M	5
15	Schlüssel für K4 und CN 451	144271	-do-	2
16	Verbindungsflasche für Typen K3, K4 und K4B	275246	-----	1
17	Schalthebel für K4B	148503	-----	1
18	Schraube für Schalthebel K4B	43650	-----	1