

Zum Einlegen in das Gerät

**Leichter Personenkraftwagen 1,3
TATRA**

Baumuster 57 K

Ersatzteilliste

Vom 31. 8. 42

I n h a l t

	Seite	Tafel
Vorbemerkungen	5	—
Gruppe M		
a) Motor		
1. Gehäuse, Sieb, Überdruckventil	6	1
2. Kurbeltrieb, Zylinderblock	10	2
3. Steuerung, Schmierung	14	3
b) Kupplung	10	2
Kupplungshebelwerk	30, 34	8, 9
c) Kühlung (Heizung)	18	4
d) Vergaser, Vergasergestänge, Saugrohr und Auspuffkrümmer	22	5
Gruppe K		
a) Kraftstoffbehälter und -leitung	26	6
b) Auspufftopf und -leitung	28	7
Gruppe G		
a) Wechselgetriebegehäuse	30	8
b) Räder, Wellen, Lager, Schaltung	34	9
Gruppe V		
a) Vorderradaufhängung (Vorderachse), Vorderfeder	38	10
b) Vorderer Stoßdämpfer	18	4
c) Lenkstock und Lenkgestänge	42	11
Gruppe H		
a) Hinterradantrieb, Hinterachsgehäuse, Längswelle, Ausgleichgetriebe	46	12
b) Halbachsen, Hinterachswellen, Hinterfeder	50	13
Gruppe B		
a) Bremsen	38, 50	10, 13
b) Hand- und Fußhebelwerk	30	8
c) Räder und Bereifung	38, 50	10, 13
Gruppe R		
a) Vorderträger	30	8
b) Vordere Stoßstange mit Zughaken	54	14
Gruppe E		
a) Elektrische Ausrüstung	56	15
b) Schaltbrettausrüstung	60	16
Gruppe W		
a) Zentralschmieranlage	62	17

Vorbemerkungen

1. Die Vorschrift gilt für den leichten Personenkraftwagen 1,3 Liter Tatra Baureihe 57 K.

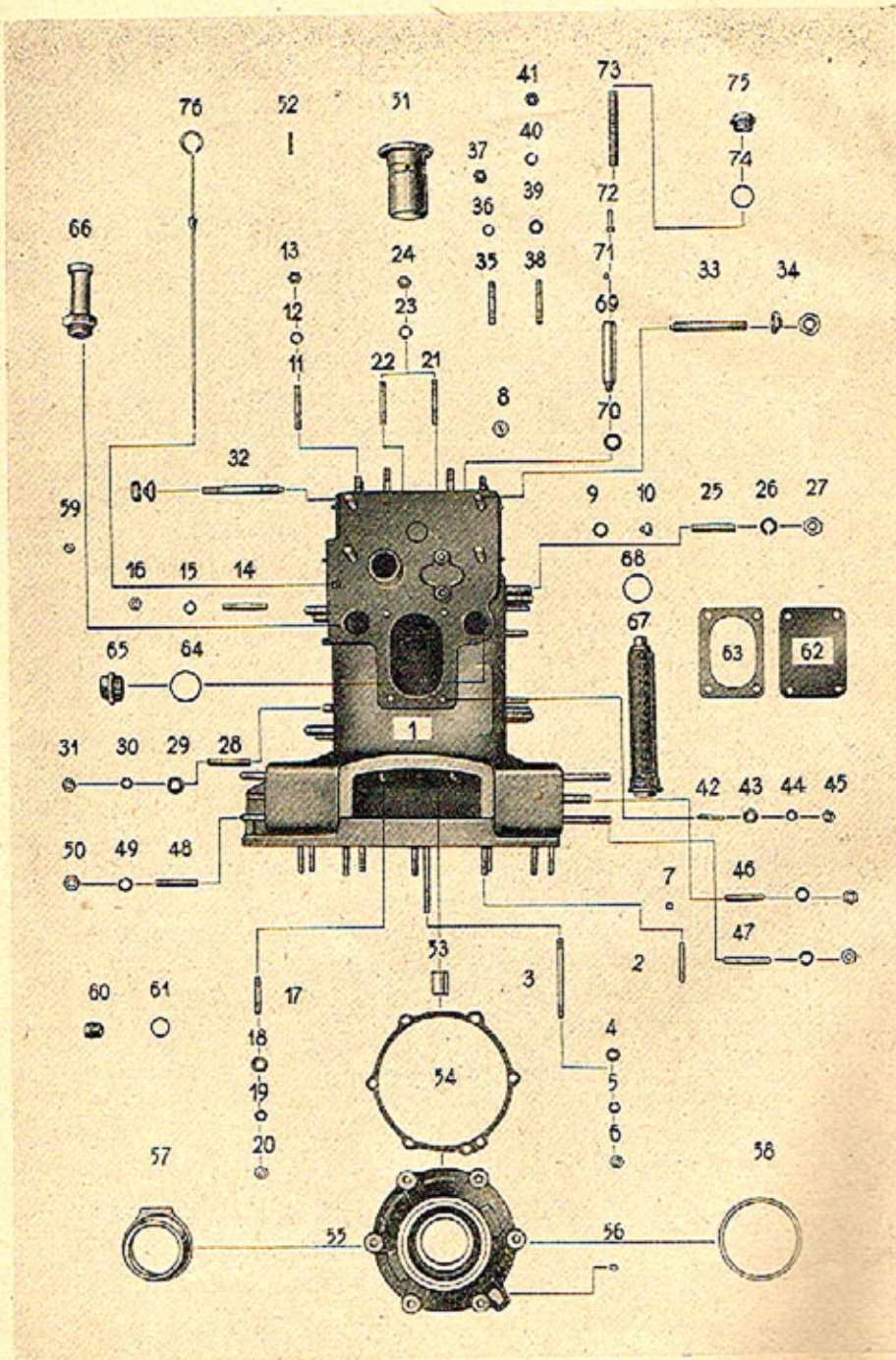
Als Gerätebeschreibung, Bedienungsanweisung und Instandsetzungsanleitung ist die Vorschrift D 662/15 aufgestellt.

2. Normteile nach DIN oder Kr. (z. B. Schrauben, Federringe, Kugellager usw.), Werkstoffe (z. B. Draht, Filz, Pappe usw.) sowie handelsübliche Zubehörteile nach dem U- oder R-Geräteverzeichnis (398 U oder R) können bei der Herstellerfirma des Kfz. oder im freien Handel bezogen werden. Das gleiche gilt für Teile mit dem Anforderungszeichen (O)-handelsüblich.
3. Die Teile, die in der Spalte „Benennung“ durch Fußnoten gekennzeichnet sind, können nach Ablauf der Gewährleistungspflicht von der Herstellerfirma des Fahrgestells oder von der in der Fußnote bezeichneten Zulieferfirma bezogen werden.
4. Bei Bestellungen und Anforderungen sind immer anzugeben:
 - a) Genaue Bezeichnung des Typs des Kfz.
 - b) Motor- und Fahrgestell-Nr.
 - c) Genaue Bezeichnung laut Spalte „Benennung“.
 - d) Ersatzteilnummer. (Steht in der Spalte „Ersatzteilnummer“ ein Strich, dann genügt die volle Bezeichnung in der Spalte „Benennung“.)
 - e) Bei Anforderungen innerhalb der Wehrmacht ist die Nummer der Vorschrift mit D 662 16 anzugeben.
 - f) Die Motornummer ist rechts oben am Kurbelgehäuse: K 57 — Mot. Nr. — 73 — 42 (siehe Tafel „Motornummer“).
Die Fahrgestellnummer ist links seitlich am Kurbelgehäuse (siehe Tafel Fahrgestellnummer).
5. Bei mobilem Einsatz sind die für Ersatzteilbeschaffung erlassenen Sonderbestimmungen zu beachten.

Berlin, den 31.8.42

Oberkommando des Heeres
Heereswaffenamt
Amtsgruppe für Entwicklung und Prüfung
Koch

Tafel 1 Gruppe M: a) Motor 1, Gehäuse, Sieb, Überdruckventil



Tafel 1 Gruppe M: a) Motor 1, Gehäuse, Sieb, Überdruckventil

Bild-Nr.	Ersatzteil-Nr.	Benennung	Anzahl je Gruppe	Bemerkungen
1	570 194	Kurbelgehäuse, vollst.	1	
2	Z 3008	Stiftschraube (für Wechselgetriebegehäuse)	10	
3	Z 8008	Stiftschraube (für Wechselgetriebegehäuse)	1	
4	—	Unterlegscheibe 8,4 Kr 963	11	
5	—	Federring A 8,4 DIN 127	11	
6	—	Sechskantmutter M 8 DIN 934 ..	11	
7	B 10	Schlitzstopfen	3	
8	—	Schlitzstopfen M 16×1,5 Kr 1022	1	
9	—	Dichtring A 10×14 DIN 7603 (Fiber) ...	2	
10	—	Verschlusschraube AM 10×1 DIN 7604	2	
11	Z 3008	Stiftschraube (für Lüftergehäuse)	10	
—	—	Scheibe 8,4 Kr 963	10	
12	—	Federring A 8,4 DIN 127	10	
13	Mn 8	Sechskantmutter	10	
14	Z 2010	Stiftschraube (für unteres Federblech)	2	
15	—	Federring A 10,5 DIN 127	2	
16	—	Sechskantmutter M 10 DIN 934 ..	2	
17	Z 2508	Stiftschraube (für Flansch des Gleitlagers)	6	
18	—	Scheibe 8,4 Kr 963	6	
19	—	Federring A 8,4 DIN 127	6	
20	—	Sechskantmutter M 8 DIN 934 ..	6	
21	Z 3508	Stiftschraube (für Ölpumpe) ...	3	
22	Z 2808	Stiftschraube (für Ölpumpe) ...	1	
23	—	Federring A 8,4 DIN 127	4	
24	—	Sechskantmutter M 8 DIN 934 ..	4	
25	Z 3012	Stiftschraube (für Zylinder) ...	8	
26	—	Federring A 13 DIN 127	8	

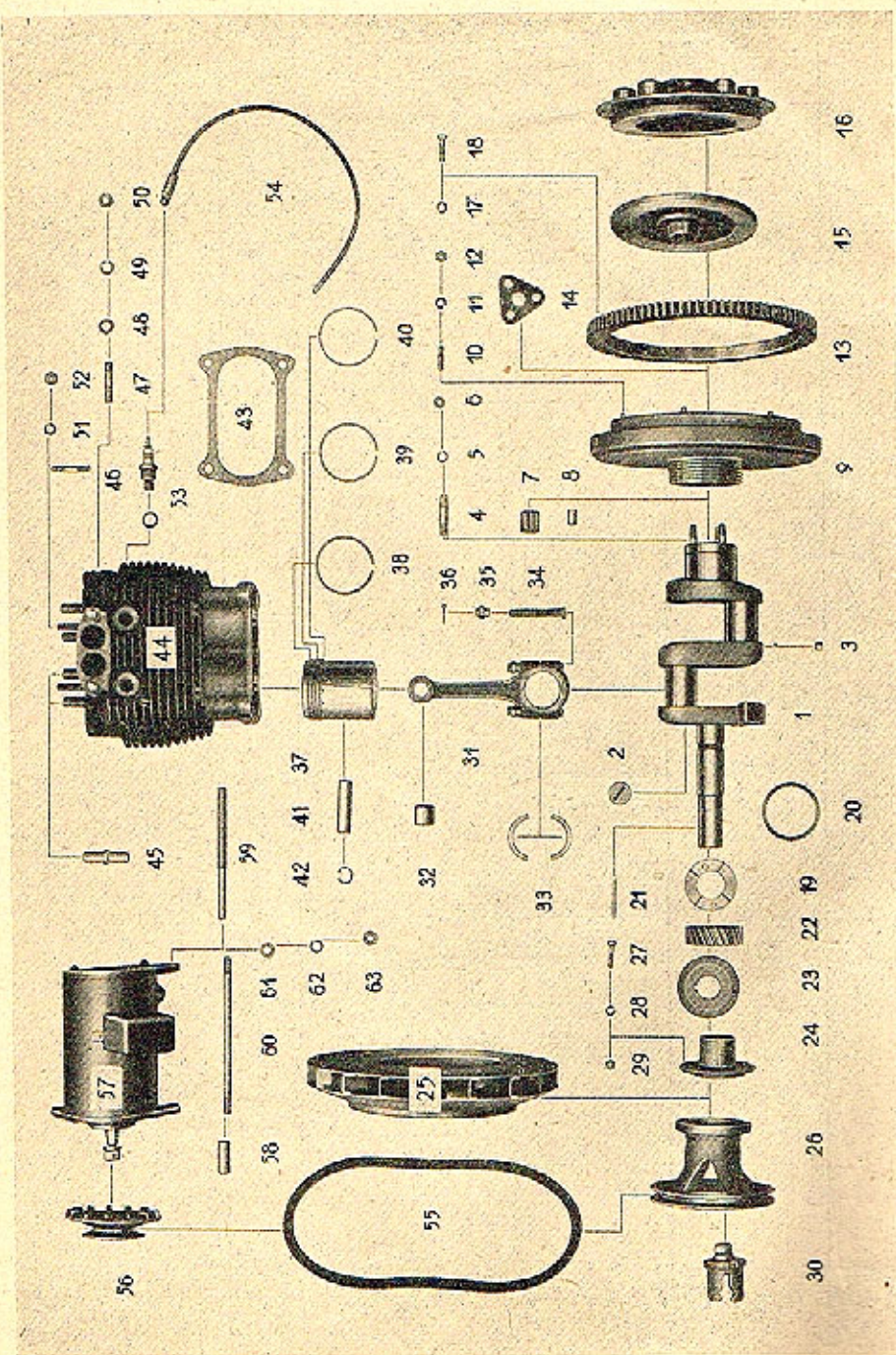
Tafel 1 Gruppe M: a) Motor 1, Gehäuse, Sieb, Überdruckventil

Bild-Nr.	Ersatzteil-Nr.	Benennung	Anzahl je Gruppe	Bemerkungen
27	—	Sechskantmutter M 12 Kr 751 ..	8	
28	Z 3008	Stiftschraube (für Stößelgehäuse)	8	
29	—	Scheibe 8,4 Kr 963	8	
30	—	Federring A 8,4 DIN 127	8	
31	—	Sechskantmutter M 8 DIN 934 ..	8	
32	570 159	Stiftschraube, untere (für Vorderfeder)	4	
33	570 158	Stiftschraube, obere (für Vorderfeder)	4	
—	—	Sicherungsdraht (für Stift- schrauben, Stahldraht)	—	4 \varnothing , 140 mm
34	MB 12	„Berma“-Mutter	8	
35	Z 2812	Stiftschraube	2	
36	—	Federring A 13 DIN 127	2	
37	—	Sechskantmutter M 12 Kr 751 ..	2	
38	Z 2508	Stiftschraube	2	
39	—	Scheibe 8,4 Kr 963	2	
40	—	Federring A 8,4 DIN 127	2	
41	—	Sechskantmutter M 8 DIN 934 ..	2	
42	Z 1508	Stiftschraube zum Schauloch- deckel	4	
43	—	Scheibe 8,4 Kr 963	4	
44	—	Federring A 8,4 DIN 127	4	
45	—	Sechskantmutter M 8 DIN 934 ..	4	
46	Z 3010	Stiftschraube (für Lenkgehäuse)	1	
47	Z 5010	Stiftschraube (für Lenkgehäuse)	2	
48	Z 2810	Stiftschraube (für Lenkgehäuse)	3	
49	—	Federring A 10,5 DIN 127	6	
50	—	Sechskantmutter M 10 DIN 934 ..	6	
51	570 192	Lager (für Kurbelwelle, vorderes)	1	
52	570 153	Sicherungsstift	2	
53	570 143	Buchse zur Nockenwelle	1	

Tafel 1 Gruppe M: a) Motor 1, Gehäuse, Sieb, Überdruckventil

Bild-Nr.	Ersatzteil-Nr.	Benennung	Anzahl je Gruppe	Bemerkungen
54	570 179	Dichtung	1	
55	570 175	Flansch zum Gleitlager	1	
56	B 6	Schlitzstopfen	1	
57	570 177	Lager für Kurbelwelle (beim Schwungrad)	1	
58	570 132	Dichtring	1	
59	B 12	Schlitzstopfen	2	
60	—	Verschlußschraube AM 18×1,5 DIN 7604	1	
61	—	Dichtring A 18×24 DIN 7603 ...	1	
62	570 157	Schaulochdeckel	1	
63	570 138	Dichtung	1	
64	—	Dichtring A 30×38 DIN 7603 (Fiber) ...	1	
65	570 185	Verschlußschraube	1	
66	570 191	Entlüfter, vollst.	1	
67	570 193	Ölsieb, vollst.	1	
68	E 1532	Dichtring	1	
69	570 114	Kugelführung	1	
70	—	Dichtring A 12×18 DIN 7603 (Fiber) ...	1	
71	E 969	Kugel 3/8"	1	
72	570 125	Federführung	1	
73	570 116	Überdruckventilfeder	1	
74	—	Dichtring A 22×29 DIN 7603 (Fiber) ...	1	
75	570 115	Verschlußschraube	1	
76	570 195	Ölmeßstab	1	

Tafel 2 Gruppe M: a) Motor 2, Kurbeltrieb, Zylinderblock; b) Kupplung



Tafel 2 Gruppe M: a) Motor 2, Kurbeltrieb, Zylinderblock; b) Kupplung

Bild-Nr.	Ersatzteil-Nr.	Benennung	Anzahl je Gruppe	Bemerkungen
1	570 280 K ₁	Kurbelwelle, vollst.	1	
2	B 27	Schlitzstopfen	2	
3	B 8	Schlitzstopfen	1	
4	570 227	Stiftschraube (für Schwungrad)	3	
5	—	Federring A 10,5 DIN 127	3	
6	—	Sechskantmutter M 10 DIN 934	3	
7	Nr. 16 850	Federrollenlager ohne Außenring $\varnothing 25,4/12,7^1$)	1	
8	570 231	Mitnehmer (für Schwungrad) ..	3	
9	570 245 K ₁	Schwungrad	1	
10	—	Stiftschraube M 8×15 DIN 939 (für „Meccano“-Kupplung) ...	6	
11	—	Federring A 8,4 DIN 127	6	
12	—	Sechskantmutter M 8 DIN 934 ..	6	
13	570 246	Anlaßzahnkranz	1	
	572 116	Zylinderstift (für Anlaßzahnkranz)	1	
14	570 216	Deckscheibe	1	
15	751 619	Kupplungsscheibe mit Nabe	1	
16	751 618	Kupplung „Mecano K 10“ ²⁾ ...	1	
17	—	Federring A 8,4 DIN 127	6	
18	—	Sechskantschraube M 8×28 DIN 931 (für Anlaßzahnkranz)	6	
19	570 240	Druckring	1	
20	123 223/24	Beilage	n. Bed.	

¹⁾ Hans Sickinger, Frankfurt am Main, Mainzer Landstraße 196.
²⁾ Fichtel & Sachs A.-G., Schweinfurt am Main.

Tafel 2 Gruppe M: a) Motor 2, Kurbeltrieb, Zylinderblock; b) Kupplung

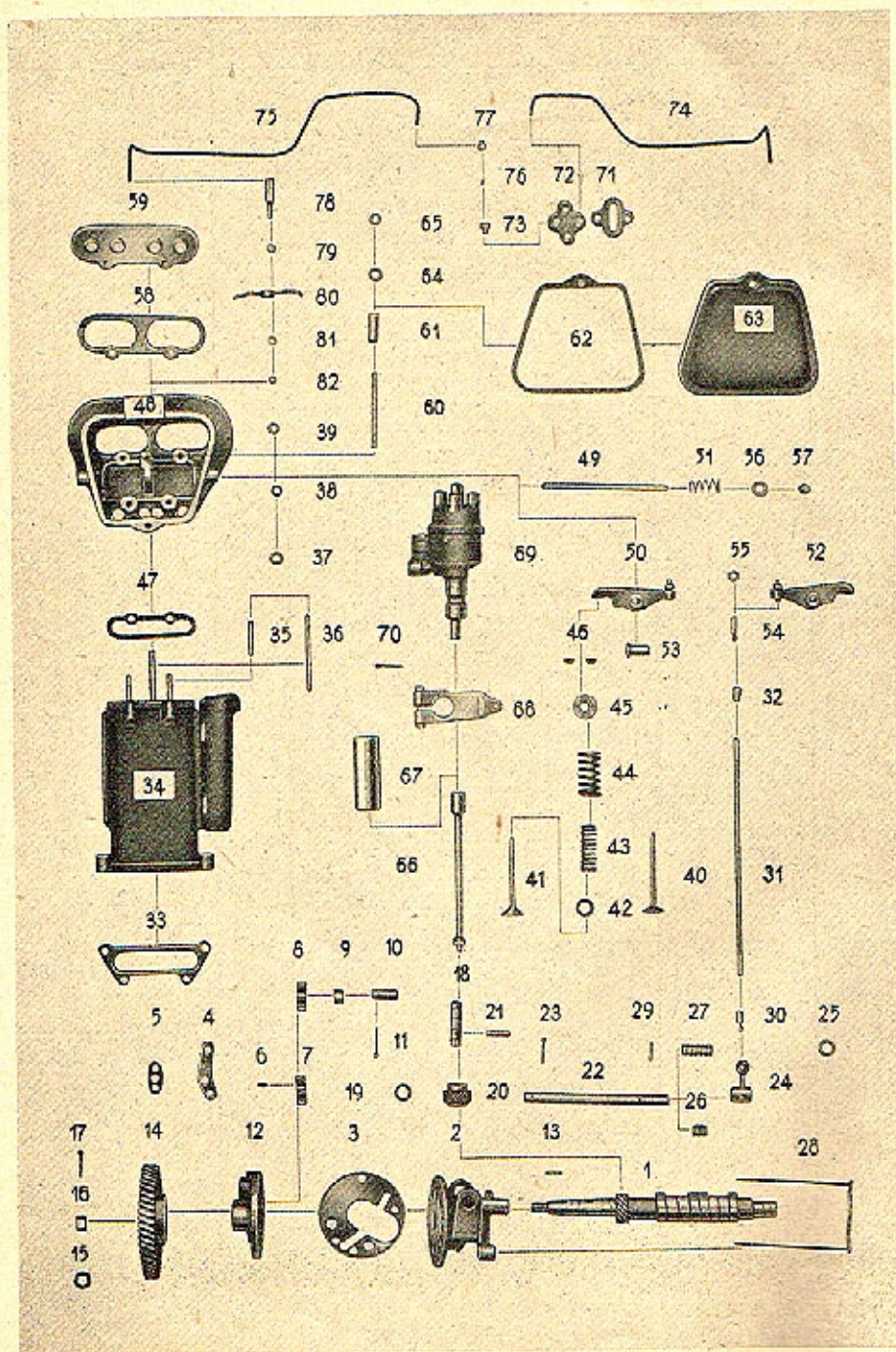
Bild-Nr.	Ersatzteil-Nr.	Benennung	Anzahl je Gruppe	Bemerkungen
21	E 606a/50	Paßfeder	1	
22	570 226	Schraubenrad (zum Antrieb der Nockenwelle)	1	
23	570 222	Abspritzblech	1	
24	570 223	Flansch zur Riemenscheibe	1	
25	570 691 Kt	Lüfter, vollst.	1	
26	571 522	Riemenscheibe	1	
27	—	Sechskantschraube M 6×25 Kr 551	6	
28	—	Federring A 6,4 DIN 127	6	
29	—	Sechskantmutter M 6 Kr 751 ...	6	
30	571 430	Andrehklaue	1	
31	570 345 Kt	Pleuelstange, vollst.	4	
32	570 346	Pleuelbuchse	4	
33	570 307	Pleuellagerschale mit Weißmetallausguß	4 Paar	
34	570 347	Pleuelschraube	8	
35	570 348	Kronenmutter	8	
36	—	Splint 2×22 DIN 94	8	
37	570 380	Kolben „BHB“	4	
38	570 362	Verdichtungsring, oberer	8	
39	570 363	Verdichtungsring, mittlerer ...	4	
40	570 364	Ölabstreifring	4	
41	—	Kolbenbolzen 20×63 A DIN 73 121	4	
42	—	Sg.-Sicherung J 20×1 SS 1426 .	8	
43	570 405	Dichtung zwischen Zylinder und Kurbelgehäuse	2	

Tafel 2 Gruppe M: a) Motor 2, Kurbeltrieb, Zylinderblock; b) Kupplung

Bild-Nr.	Ersatzteil-Nr.	Benennung	Anzahl je Gruppe	Bemerkungen
44	570 440a Kt	Zylinder, vollst.	2	
45	570 404	Ventilführung	8	
46	Z 2210	Stiftschraube (für Saugrohr) ..	4	
47	Z 4008	Stiftschraube (für Ventilkammer)	4	
48	—	Scheibe 8,4 Kr 963	4	
49	—	Federring A 8,4 DIN 127	4	
50	—	Sechskantmutter M 8 DIN 934 ..	4	
51	—	Federring A 10,5 DIN 127	4	
52	—	Sechskantmutter M 10 DIN 934	4	
53	W 175 T ¹⁾	Zündkerze mit Dichtring ¹⁾	4	
54	570 998 K	Hochspannungsleitung, 500 mm lang	5	
55	—	Gummikellriemen 13×850 DIN 2215	1	
56	571 521	Riemenscheibe	1	
57	—	Lichtmaschine „Bosch“ entstört R JHK 130/6 220 R 1 P TEZ 25/7 D 1 mit angebauten Regelschalter, nach DEZ 25/5 D 156 ¹⁾	1	
58	571 525	Abstandrohr zur Lichtmaschine	1	} Bis Wagen Nr. 500
59	571 524	Abstandrohr zur Lichtmaschine	1	
—	571 528	Abstandrohr zur Lichtmaschine	1	
60	571 526	Stiftschraube	1	} Für Ersatz und ab Wagen Nr. 501
61	571 519	Unterlegscheibe	n.Bcd.	
62	—	Federring A 8,4 DIN 127	2	
63	—	Sechskantmutter M 8 DIN 934 .	2	

¹⁾ Robert Bosch, Prag XII, Schwerinstraße 8.

Tafel 3 Gruppe M: a) Motor 3, Steuerung, Schmierung



Tafel 3 Gruppe M: a) Motor 3, Steuerung, Schmierung

Bild-Nr.	Ersatzteil-Nr.	Benennung	Anzahl je Gruppe	Bemerkungen
1	570 525	Nockenwelle	1	
2	570 720	Ölpumpendeckel	1	
3	570 706	Dichtung zum Ölpumpendeckel ..	1	
4	570 707	Dichtung zum Druckkanal	1	
5	570 709	Dichtung zum Saugkanal	1	
6	—	Paßfeder 5×5×10 grob DIN 496	1	
7	570 704	Antriebsrad	1	
8	570 703	Ölpumpenzahnrad	1	
9	570 708	Buchse (für Ölpumpenzahnrad)	1	
10	570 705	Bolzen (für Ölpumpenzahnrad) ..	1	
11	30 2,5	Splint	1	
12	570 701	Ölpumpengehäuse	1	
13	—	Paßfeder 5×5×20 grob DIN 496	1	
14	570 548	Nockenwellenrad	1	
15	570 531a-d	Paßscheibe	n.Bed.	
16	570 546	Mutter	1	
17	—	Splint 3×28 DIN 94	1	
18	570 714	Welle zum Schraubenrad	1	
19	570 719	Dichtung	1	
20	570 721	Schraubenrad zum Verteiler- antrieb	1	
21	—	Kegelstift 4×24 DIN 1	1	
22	570 521	Steuerhebelwelle	2	
23	—	Splint 3×28 DIN 94	2	
24	570 520	Steuerhebel mit Drahttring 570 523	8	
25	110 505 110 523	Beilage	n.Bed.	
26	570 514	Feder 1 = 20 mm unbelastet ..	1	
27	570 515	Feder 1 = 39 mm unbelastet ..	1	
28	570 516	Abstandblech mit Befestigungs- draht 570 524	1	
29	570 529	Stift	2	
30	570 535	Kugelkopf	8	

Tafel 3 Gruppe M: a) Motor 3, Steuerung, Schmierung

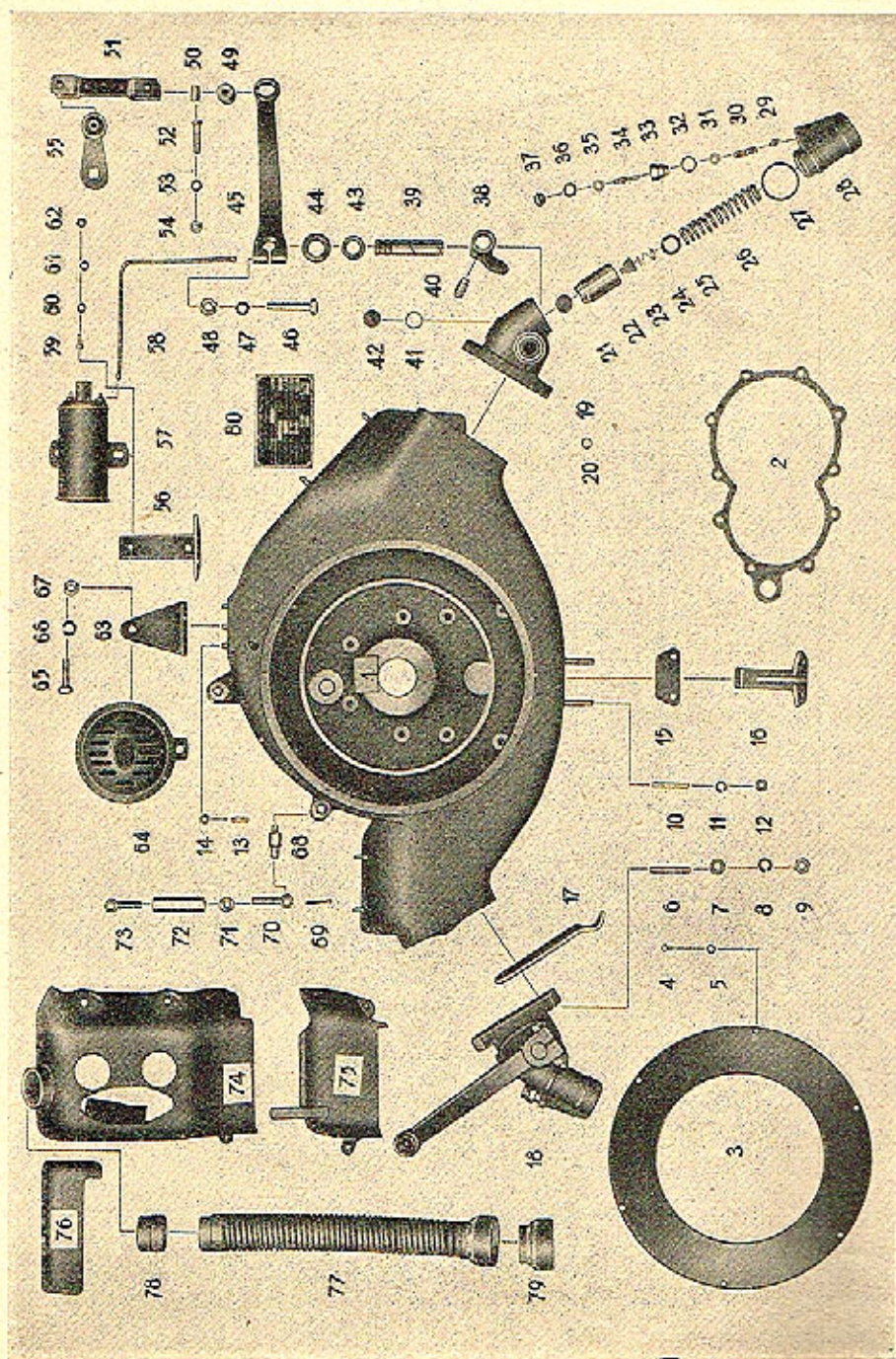
Bild-Nr.	Ersatzteil-Nr.	Benennung	Anzahl je Gruppe	Bemerkungen
31	570 534	Stoßstange	8	
32	570 536	Kugelpfanne	8	
33	570 526	Dichtung zwischen Stößel- und Kurbelgehäuse	1	
34	570 590a	Stoßstangenkammerverkleidung, linke, vollst. ...	1	
	570 590b	Stoßstangenkammerverkleidung, rechte, vollst. ...	1	
35	Z 3008	Stiftschraube (für Ventilkammer)	4	
36	Z 6508	Stiftschraube (für Kipphebelbock)	2	
37	—	Scheibe 8,4 Kr 963	4	
38	—	Federring A 8,4 DIN 127	4	
39	—	Sechskantmutter M 8 DIN 934 ..	6	
40	570 410	Auslaßventil	4	
41	570 431	Einlaßventil	4	
42	570 415	Federplatte, untere	8	
43	570 411	Ventilfeder, innere	8	
44	570 412	Ventilfeder, äußere	8	
45	570 413	Ventilfederteller, oberer	8	
46	110 413	Ventilkegelstücke	8 Paar	
47	570 506	Dichtung	2	
48	570 591	Kipphebelbock, vollst.	2	
49	570 578	Kipphebelachse	2	
50	570 595	Kipphebel, linker vorderer und rechter rückw., vollst.	2	
	570 596	Kipphebel, linker vorderer und rechter rückw., vollst.	2	
51	570 513	Feder	4	
52	570 597	Kipphebel, linker rückw. und rechter vorderer, vollst.	2	
	570 598	Kipphebel, linker rückw. und rechter vorderer, vollst.	2	
53	570 552	Buchse zum Kipphebel	8	

Tafel 3 Gruppe M: a) Motor 3, Steuerung, Schmierung

Bild-Nr.	Ersatzteil-Nr.	Benennung	Anzahl je Gruppe	Bemerkungen
54	570 537	Stellschraube	8	
55	570 511	Sechskantmutter	8	
56	—	Dichtring A 12×18 DIN 7603 ...	4	
57	570 576	Verschlußschraube	4	
58	570 406	Dichtung	2	
59	570 422	Federunterlage	2	
60	Z 5008	Stiftschraube (für Deckel)	2	
61	570 579	Abstandrohr	2	
62	570 504	Dichtung	2	
63	570 510 K ₁	Deckel	2	
64	—	Dichtring A 8×14 DIN 7603	4	
65	—	Sechskantmutter M 8 DIN 934 ..	2	
66	570 920	Verteilerwelle	1	
67	570 919	Verteilerhülse	1	
68	—	Hebel ZHE 15/91 z ¹)	1	
69	—	Zündverteiler VE 4 BS 112 ¹) ...	1	
	—	Sechskantschraube M 6×15 Kr 551 (für Verteiler)	1	
	—	Federring A 6,4 DIN 127	1	
70	—	Splint 3×28 DIN 94	1	
71	750 719	Dichtung	1	
72	570 725	Verbindungsstück	1	
73	754 921	Nippel Vogel Nr. Z 53	2	
74	570 729 K ₁	Ölleitungsrohr, rechtes, vollst.,	1	
75	570 730 K ₁	Ölleitungsrohr, linkes, vollst. ...	1	
	110 153	Rohrhalter	2	
76	754 919	Dichtungskegel Vogel Nr. Z 27 ..	4	
77	754 918	Verschraubung Vogel Nr. Z 25 ..	4	
78	570 726	Einschraubnippel	2	
79	—	Dichtring A 8×14 DIN 7603	2	
80	570 727 K ₁	Ölverteiler, vollst.	2	
81	—	Scheibe 6,4 Kr 963	2	
82	—	Sechskantmutter M n 6	2	

1) Robert Bosch, Stuttgart.

Tafel 4 Gruppe M: c) Kühlung (Heizung)
Gruppe V: b) Vorderer Stoßdämpfer



Tafel 4 Gruppe M: c) Kühlung (Heizung)
Gruppe V: b) Vorderer Stoßdämpfer

Bild-Nr.	Ersatzteil-Nr.	Benennung	Anzahl je Gruppe	Bemerkungen
1	570 694 K1	Motorgehäuse-Vorderteil (Lüftergehäuse)	1	
2	570 621	Dichtung (für Lüfterbock)	1	
3	570 617	Abdeckscheibe	1	
4	—	Zylinderschraube M 5×8 DIN 84	6	
5	—	Federring A 5,3 DIN 127	6	
6	—	Stiftschraube M 10×35 DIN 940 (zur Befestigung der Stoßdämpfer)	4	
7	Pn 10	Unterlegscheibe	2	
8	—	Federring A 10,5 DIN 127	4	
9	—	Sechskantmutter M 10 DIN 934	4	
10	570 622	Stiftschraube (für Haubenhalter)	2	
11	—	Federring A 8,4 DIN 127	2	
12	—	Sechskantmutter M 8 DIN 934	2	
13	Z 1006	Stiftschraube (für Hornhalter)	3	
	Z 1006	Stiftschraube (für vorderes Schutzblech)	3	
	An 213-M6/10	Stiftschraube (für Zentralschmierung)	3	
14	Mn 6	Sechskantmutter	3	
15	—	Ausgleichscheibe	1	
16	5707/5763-64	Motorhaubenhalter	1	
17	576 524	Halter (für Stoßlänger, rechter)	1	
	576 530	Halter (für Stoßlänger, linker)	1	
18	754 197b	Stoßdämpfer, rechter, vollst.	1	
	754 198b	Stoßdämpfer, linker, vollst.	1	
19	754 170	Stoßdämpferbock, rechter	1	
	754 160	Stoßdämpferbock, linker	1	
20	—	Dichtring A 14×20 DIN 7603	2	
21	754 165	Druckplatte	2	
22	754 163	Kolben	2	
23	754 167	Platte	2	
24	754 168	Druckfeder	2	
25	754 169	Stützring	2	
26	754 166	Druckfeder	2	
27	754 188	Dichtring	2	
28	754 161	Kolbengehäuse	2	
29	754 182	Holz	2	
30	754 181	Druckfeder	2	
31	754 178	Spannmutter	2	
32	754 177	Dichtring	4	

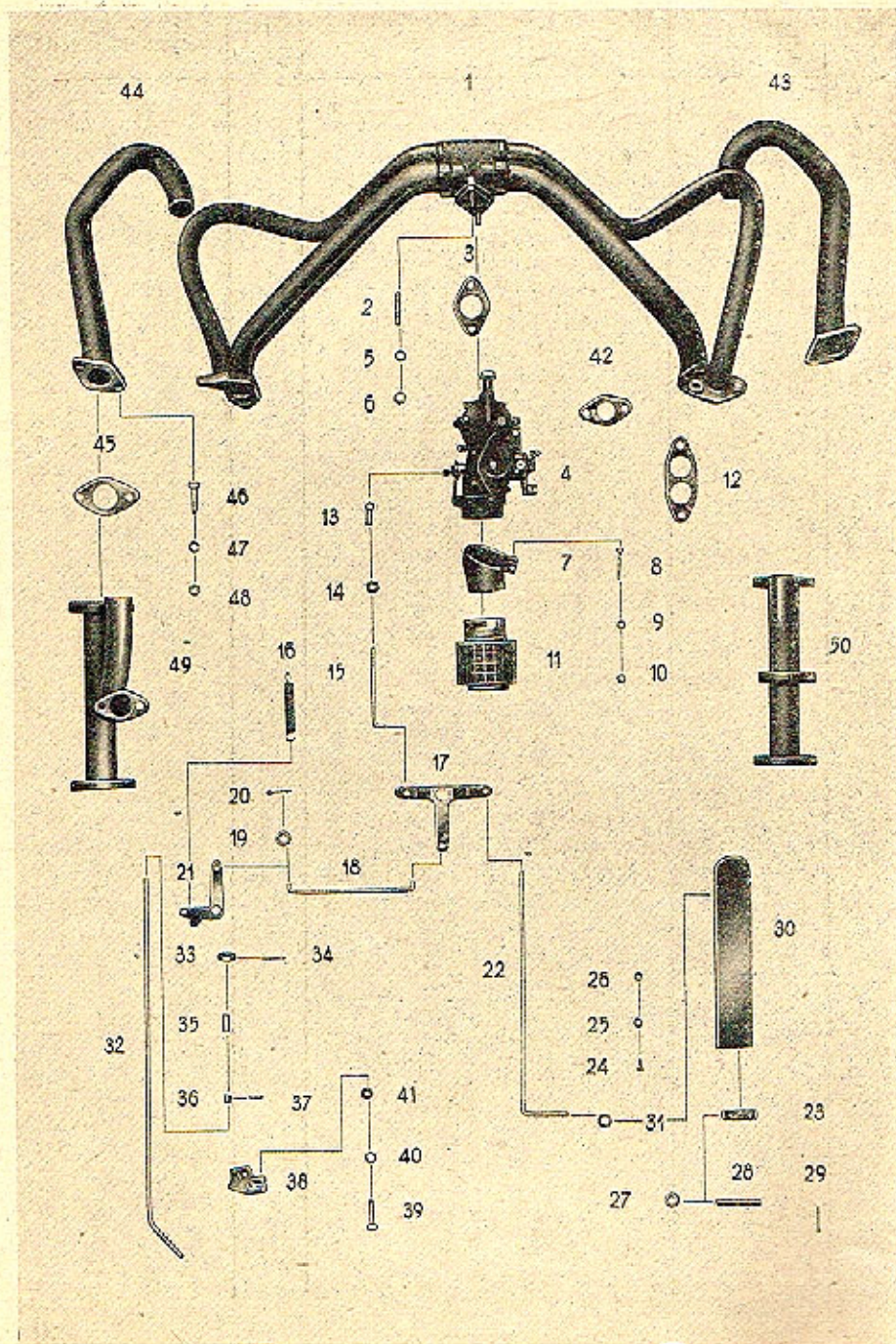
Tafel 4 Gruppe M: c) Kühlung (Heizung)
Gruppe V: b) Vorderer Stoßdämpfer

Bild-Nr.	Ersatzteil-Nr.	Benennung	Anzahl je Gruppe	Bemerkungen
33	754 173	Einschraubstück	2	
34	754 175	Spannbolzen	2	
35	754 176	Gegenmutter	2	
36	—	Dichtring A 14×18 DIN 7603 ...	2	
37	754 179	Verschlußschraube	2	
38	754 162	Daumen	2	
39	754 164	Bolzen, rechter	1	
	754 174	Bolzen, linker	1	
40	754 186	Klemmschraube	2	
41	—	Dichtring A 18×22 DIN 7603 ...	2	
42	754 184	Verschlußschraube	2	
43	754 157	Dichtring	2	
44	754 187	Verschleißblech	2	
45	574 120	Hebel	2	
46	—	Sechskantschraube M 10×55 DIN 931	2	
47	—	Federring A 10,5 DIN 127	2	
48	—	Sechskantmutter M 10 DIN 934 ..	2	
49	525 224	Gummibuchse	4	
50	525 226	Stahlbuchse	4	
51	574 205	Verbindungsflasche	2	
52	525 223	Bolzen	4	
53	—	Federring A 8,4 DIN 127	4	
54	—	Sechskantmutter M 8 DIN 934 ..	4	
55	574 175	Verbindungsstück	2	
56	570 994	Halter der Zündspule, vollst. ..	1	
57	—	Zündspule E 12 DIN 72 531 ...	1	
58	570 915	Kurzschlußleitung	1	
	570 917	Hochspannungsleitung, 280 mm lang	1	
59	—	Zylinderkopfschraube M 6×15 DIN 84	2	
60	441 744	Unterlegscheibe	3	
61	—	Federring 6,4 DIN 127	2	
62	—	Sechskantmutter M 6 Kr 751 ...	2	
63	757 910	Hornhalter mit Federring A 6,4 DIN 127	3	
—	—	Sechskantmutter M 6 Kr 751 ..	3	
64	—	Horn DIN 72 701	1	
65	—	Sechskantschraube M 10×35 DIN 931	1	
66	—	Federring A 10,5 DIN 127	1	

Tafel 4 Gruppe M: c) Kühlung (Heizung)
Gruppe V: b) Vorderer Stoßdämpfer

Bild-Nr.	Ersatzteil-Nr.	Benennung	Anzahl je Gruppe	Bemerkungen
67	—	Sechskantmutter M 10 DIN 934 ..	1	
68	571 527	Bolzen (zum Spannschloß)	1	
—	—	Federring A 8,4 DIN 127	1	
—	—	Sechskantmutter M 8 DIN 934 ..	1	
—	571 523	Bolzen (zur Lichtmaschine) ...	1	
69	—	Splint 3×28 DIN 94	2	
70	571 508	Auge mit Rechtsgewinde	1	
71	Mn 10	Sechskantmutter	1	
72	571 513	Spannschloß	1	
73	571 514	Auge mit Linksgewinde	1	
74	576 211	Windführungsblech, oberes (zum linken Zylinder)	1	
	576 215	Windführungsblech, oberes (zum rechten Zylinder)	1	
75	576 212	Windführungsblech, unteres (zum linken Zylinder)	1	
	576 216	Windführungsblech, unteres (zum rechten Zylinder)	1	
76	576 217	Windführungsblech, rechts	1	
—	576 213	Windführungsblech, links	1	
		Zylinderschraube M 6×12 DIN 84	4	
		Halbrundschraube M 4×10 DIN 86	4	
		Scheibe 6,4 Kr 963	4	
—	—	Federring A 6,4 DIN 127	4	
—	—	Scheibe 4,3 DIN 134	4	
—	—	Federring A 4,3 DIN 127	4	
—	—	Sechskantmutter M 4 DIN 934 ..	4	
77	578 891	Wagenhelzung, vollst.	2	
78	300 838	Hülse	2	
79	578 811	Verbindungshülse	2	
80	578 615	Baumusterschild	1	

Tafel 5 Gruppe M: d) Vergaser, Vergasergestänge, Saugrohr und Auspuffkrümmer



Tafel 5 Gruppe M: d) Vergaser, Vergasergestänge, Saugrohr und Auspuffkrümmer

Bild-Nr.	Ersatzteil-Nr.	Benennung	Anzahl je Gruppe	Bemerkungen
1	570 898	Saugrohr, vollst.	1	
2	Z 1808	Stiftschraube	2	
3	—	Dichtflansch 36 DIN 71 511/Reinzol	1	
4	570 890	Vergaser „Solex“ 30 BFL ¹⁾ ...	1	
5	—	Federring A 8,4 DIN 127	2	
6	—	Sechskantmutter M 8 DIN 934 .	2	
7	570 862 K ₁	Hülse zum Luftfilter, vollst. ...	1	
8	—	Zylinderkopfschraube M 5×35 DIN 84	1	
9	—	Federring A 5,3 DIN 127	1	
10	—	Sechskantmutter M 5 DIN 934 .	1	
11	L 26	Naßluftkolbenfilter mit Aufsatz- stützen, innerer, Ø 46 ²⁾	1	
12	570 810	Dichtung	2	
13	—	Winkelgelenk 10×4,5 Kr 1802 ..	1	
14	—	Sechskantmutter M 6 Kr 751 ...	1	
15	570 817	Betätigungsstange (zum Ver- gaser)	1	
16	570 865a	Rückzugfeder	1	
17	570 868 K ₁	Winkelhebel, vollst.	1	
18	570 816	Betätigungsstange (zwischen den Hebeln)	1	
19	—	Scheibe 6,4 DIN 433	3	

¹⁾ Deutsche Vergasergesellschaft, Berlin NW 40, Heidestr. 52.
²⁾ Mann & Hummel GmbH., Filterwerk, Stuttgart, Schließbach 975.

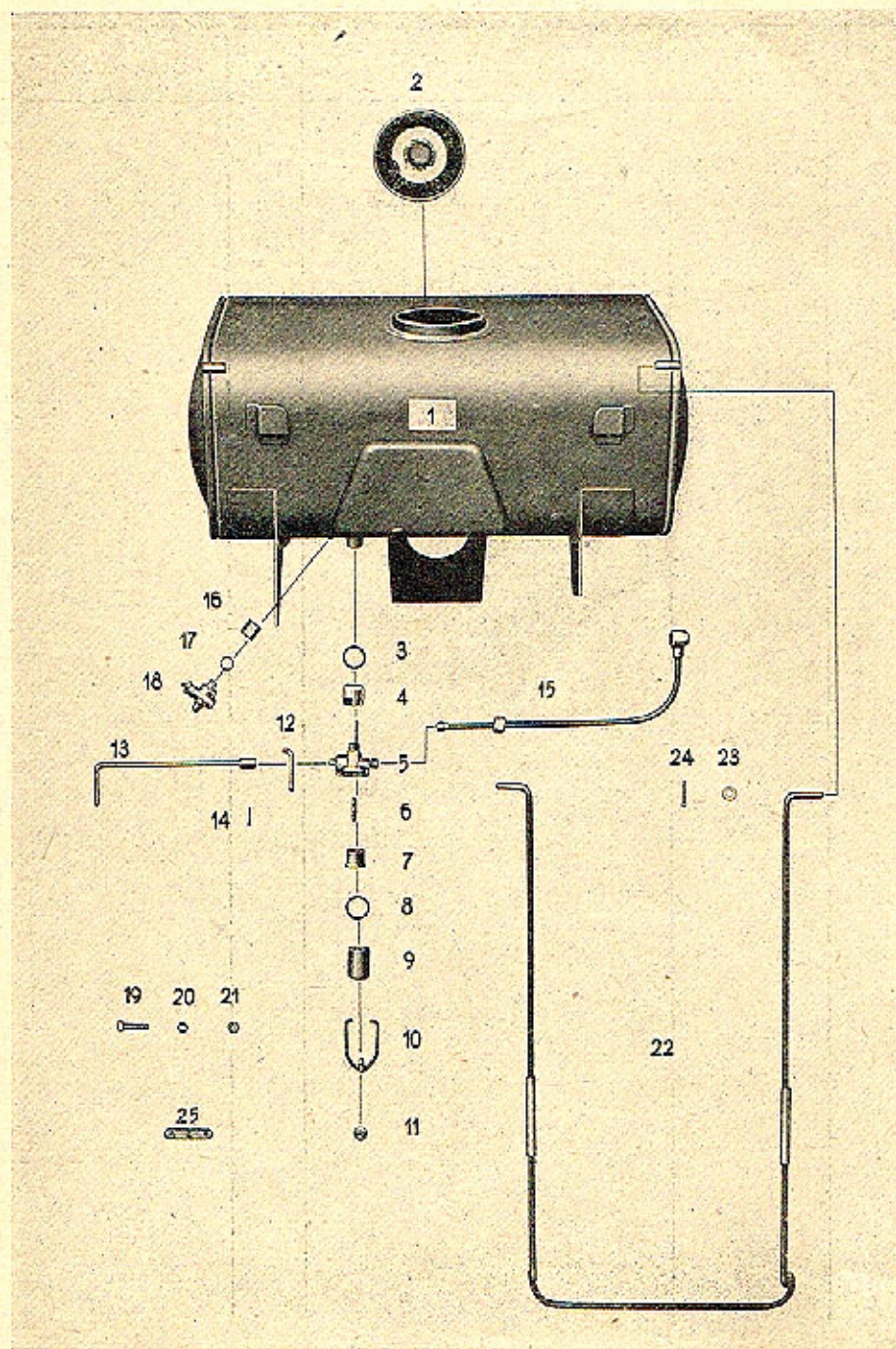
Tafel 5 Gruppe M: d) Vergaser, Vergasergestänge, Saugrohr und Auspuffkrümmer

Bild-Nr.	Ersatzteil-Nr.	Benennung	Anzahl je Gruppe	Bemerkungen
20	—	Splint 1,5×15 DIN 94	3	
21	570 838 K _e	Winkelhebel	1	
22	570 869	Stange	1	
23	570 824	Lager (für Fahrfußhebel)	1	
24	—	Senkschraube M 4×12 DIN 87 ..	2	
25	—	Federring A 4,3 DIN 127	2	
26	—	Sechskantmutter M 4 DIN 934 ..	2	
27	—	Scheibe 6,4 DIN 433	2	
28	570 836	Bolzen (zum Fahrfußhebel) ...	1	
29	—	Splint 1,5×15 DIN 94	4	
30	570 818	Fahrfußhebel mit Versteifungsblech 570 819	1	
31	—	Scheibe 6,4 Kr 963	2	
32	574 642a	Handgasstange	1	
—	574 642b	Handgashebel	1	
33	114 617	Nockenscheibe	1	
34	—	Konischer Stift 2,5×28 DIN 1 ..	1	
35	574 635	Gummischlauch (zum Vergasergestänge)	2	
36	574 644	Abstandrohr	2	
37	—	Konischer Stift 2,5×14 DIN 1 ..	2	
38	574 643	Halter (zum Vergasergestänge)	1	
39	—	Sechskantschraube M 8×30 DIN 931	1	

Tafel 5 Gruppe M: d) Vergaser, Vergasergestänge, Saugrohr und Auspuffkrümmer

Bild-Nr.	Ersatzteil-Nr.	Benennung	Anzahl je Gruppe	Bemerkungen
40	—	Federring A 8,4 DIN 127	1	
41	—	Sechskantmutter M 8 DIN 934 ..	1	
42	—	Dichtflansch 26 DIN 71 511/Reinzol	3	
43	571 193	Auspuffkrümmer, vorderer, rechter, vollst.	1	
44	571 194	Auspuffkrümmer, vorderer, linker, vollst.	1	
45	571 115	Dichtflansch	4	
46	—	Sechskantschraube M 8×30 DIN 931	12	
47	—	Federring A 8,4 DIN 127		
48	—	Sechskantmutter M 8 DIN 934 ..	12	
49	571 195a	Auspuffkrümmer, rückwärtiger, rechter, vollst.	1	
50	571 196a	Auspuffkrümmer, rückwärtiger, linker, vollst. .	1	

Tafel 6 Gruppe K: a) Kraftstoffbehälter und -leitung

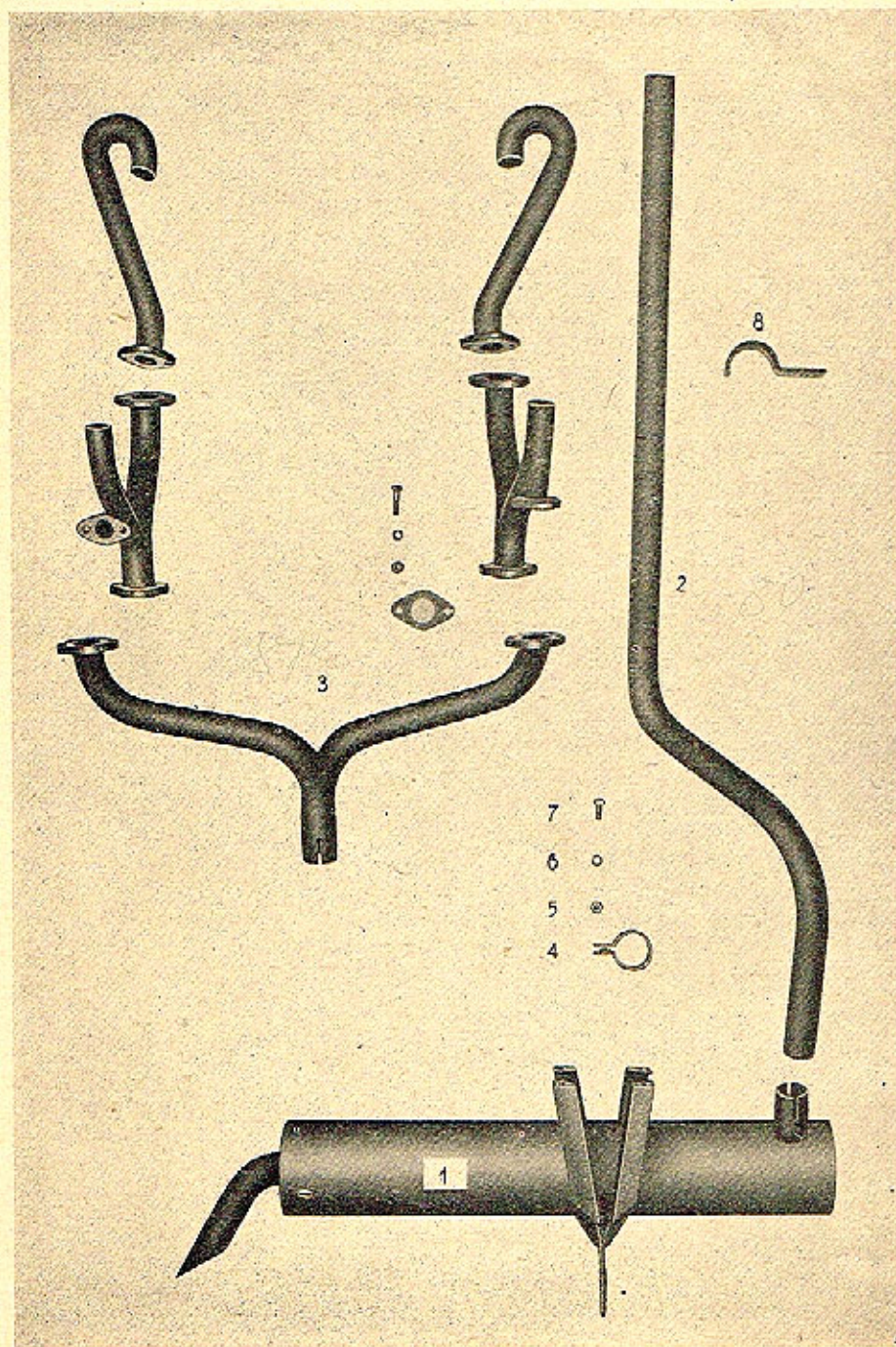


Tafel 6 Gruppe K: a) Kraftstoffbehälter und -leitung

Bild-Nr.	Ersatzteil-Nr.	Benennung	Anzahl je Gruppe	Bemerkungen
1	575 597 K 276 762 575 529 276 763 575 519	Kraftstoffbehälter ¹⁾ , vollst., mit Schlamm sack Ablaßstutzen Ablaßstutzen für Ablaßhahn ... Verschlußdeckel für Renk- Verschluß	1 1 1 1 1	Bis Wagen Nr. 500
2	—	Renk-Verschluß \varnothing 80 DIN 73 400 Anschlußmasse DIN Kr 3400 ohne Luitloch, ohne Kette ...	1	
3	—	Dichtring A 14×20 DIN 7663 (für Übergangsmuffe)	1	
4	575 534	Übergangsmuffe	1	
5	—	Kraftstoffumschalt hahn „EVEGA“ Nürnberg KM 210 mit Anschlußgewinde M 14×1,5	1	
6	Stüttschraube	1	
7	Sieb	1	
8	Dichtring	1	
9	Kappe	1	
10	Bügel	1	
11	Mutter	1	
12	Sicherungsstift	1	
13	575 539	Hebel für Kraftstoffhahn	1	
14	—	Splint 1×12 DIN 94	1	
15	575 560 K ₁	Kraftstoffleitung, vollst.	1	
—	—	Überwurfmutter A 6 M 14×1,5 DIN 7606	1	
—	—	Dichtkegel B 6 DIN 7608	1	
16	276 765	Muffe (für Ablaßhahn)	1	
17	—	Dichtring A 12×18 DIN 7603 ...	1	
18	575 595	Ablaßhahn	1	
19	—	Sechskantschraube M 8×28 DIN 931 (für Kraft- stoffbehälter)	2	
20	—	Federring A 8,4 DIN 127	2	
21	—	Sechskantmutter M 8 DIN 934 ...	2	
22	5707/5780	Haubenstütze	1	
23	—	Scheibe 8,4 DIN 134	2	
24	—	Splint 2×22 DIN 94	2	
—	5707/5781	Gummischlauch	2	

¹⁾ Für Ersatz und ab Wagen Nr. 501 wird Kraftstoffbehälter 575 597ak mit Halter 575 525ki eingebaut.

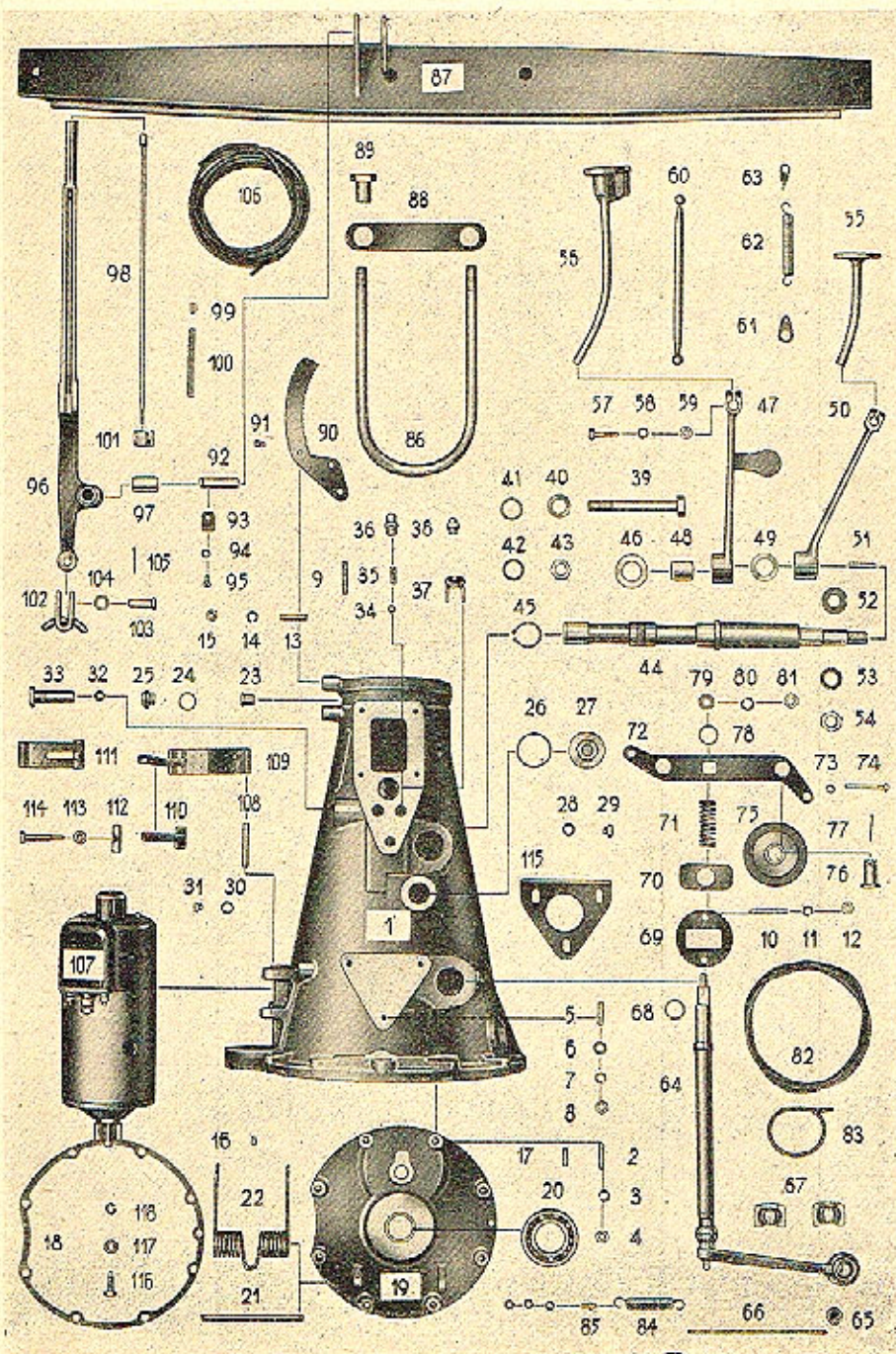
Tafel 7 Gruppe K: b) Auspufftopf und -leitungen



Tafel 7 Gruppe K: b) Auspufftopf und -leitungen

Bild-Nr.	Ersatzteil-Nr.	Benennung	Anzahl je Gruppe	Bemerkungen
1	575 496	Auspufftopf, vollst., ohne Zughaken rückwärts	1	
2	575 480	Auspuffleitung	1	
3	575 481	Verbindungs-Auspuffleitung ...	1	
	571 121	Flansch (für Auspuffleitung) ...	2	
4	575 422	Klemmschelle (für Auspuffleitung)	2	
5	—	Sechskantmutter M 10 DIN 934	2	
6	—	Federring A 10,5 DIN 127	2	
7	—	Sechskantschraube M 10×22 DIN 931	2	
8	575 458	Laschen (für Auspuffleitung 575 480)	1	
—	575 459	Sechskantschraube (für Lasche)	1	
—	—	Federring A 15 DIN 127	1	

Tafel 8 Gruppe G: a) Wechselgetriebegehäuse, Gruppe B: b) Hand- u. Fußhebelwerk
 Gruppe M: b) Kupplungshebelwerk, Gruppe R: a) Vorderträger



Tafel 8 Gruppe G: a) Wechselgetriebegehäuse
 Gruppe M: b) Kupplungshebelwerk
 Gruppe B: b) Hand- u. Fußhebelwerk
 Gruppe R: a) Vorderträger

Bild-Nr.	Ersatzteil-Nr.	Benennung	Anzahl je Gruppe	Bemerkungen
1	572 180 K1	Wechselgetriebegehäuse samt Stiftschrauben	1	
2	Z 3008	Stiftschraube (für Deckel)	8	
3	—	Federring A 8,4 DIN 127	8	
4	—	Sechskantmutter M 8 DIN 934	8	
5	Z 1508	Stiftschraube (für Aufbaubefestigungsplatte)	3	
6	—	Scheibe 8,4 Kr 963	3	
7	—	Federring A 8,4 DIN 127	5	
8	—	Sechskantmutter M 8 DIN 934	5	
9	Z 2508	Stiftschraube (für Schaltbock)	4	
10	Z 1808	Stiftschraube (für Führungsplatte)	2	
11	—	Federring A 8,4 DIN 127	6	
12	—	Sechskantmutter M 8 DIN 934	6	
13	Z 1508	Stiftschraube (für Zahnbogen)	2	
14	—	Federring A 8,4 DIN 127	2	
15	—	Sechskantmutter M 8 DIN 934	2	
16	572 133	Sicherungsbolzen	1	
17	572 116	Zylinderstift	1	
18	572 136	Dichtung	1	
19	572 135	Wechselgetriebegehäusedeckel, vorderer	1	
20	—	Hochschulterkugellager 6207 DIN 625	1	
21	572 123	Bolzen (für Rückzugfeder)	1	
22	572 122	Rückzugfeder (für Hülse)	1	
23	—	Splint 2x22 DIN 94	2	
24	573 306	Sicherungsbolzen (für Wechselgetriebegehäuse)	1	
25	—	Dichtring A 18x24 DIN 7603	1	
26	—	Ölablaßschraube AM 18x1,5 DIN 7604	1	
27	—	Dichtring A 26x32 DIN 7603	1	
28	—	Öleinfüllschraube AM 26x1,5 DIN 7604	1	
29	—	Dichtring A 10x16 DIN 7603	1	
30	—	Verschlußschraube AM 10x1 DIN 7604	1	
31	—	Dichtring A 8x12 DIN 7603	1	
32	—	Verschlußschraube AM 8x1 DIN 7604	1	
33	E 969c	Riegelkugel 7/16"	3	
34	572 413	Riegelfederführung	1	
35	E 969f	Riegelkugel 5/8"	1	
36	572 227	Riegelfeder	3	
37	572 225	Riegelfederführung	2	
38	572 411	Sperrriegel	1	
39	572 115	Nippel	1	
40	572 106	Klemmschraube	1	
	—	Scheibe 17 DIN 433	1	

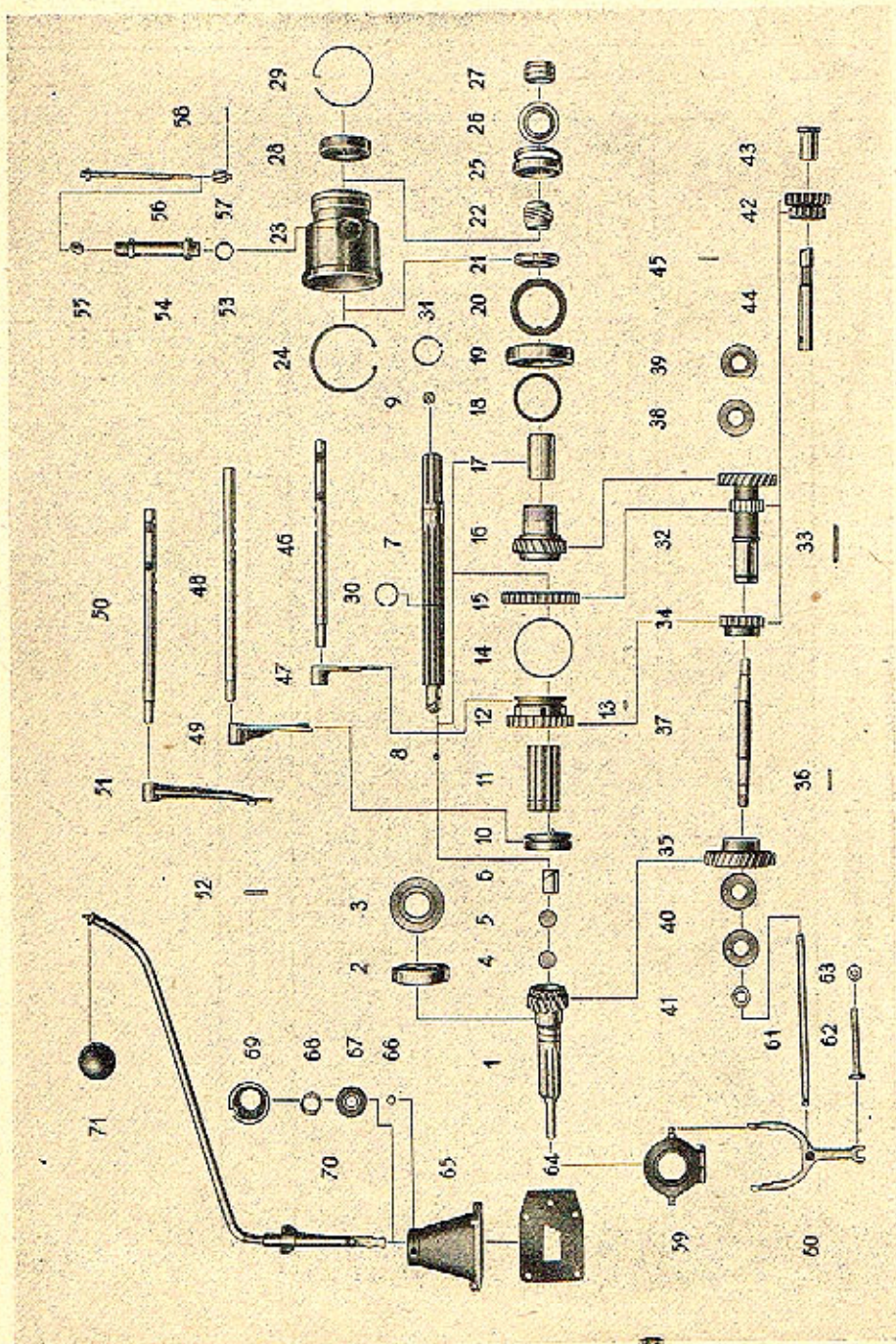
Tafel 8 Gruppe G: a) Wechselgetriebegehäuse
 Gruppe M: b) Kupplungshebelwerk
 Gruppe B: b) Hand- u. Fußhebelwerk
 Gruppe R: a) Vorderträger

Bild-Nr.	Ersatzteil-Nr.	Benennung	Anzahl je Gruppe	Bemerkungen
41	—	Scheibe 17 Kr 963	1	
42	—	Federring A 17 DIN 127	1	
43	—	Sechskantmutter M 16 Kr 751 ..	1	
44	572 440	Bremsfußhebelwelle	1	
45	—	„Sg.“-Sicherung A 30×1,5 SS 1423	1	
46	753 424	Unterlegscheibe	1	
47	572 427 K1	Bremsfußhebel, vollst.	1	
48	572 445	Buchse (für Bremsfußhebel) ..	1	
49	572 367	Ausgleichscheibe	1	
—	572 368	Unterlegscheibe	1	
50	572 429	Kupplungsfußhebel	1	
51	—	Paßfeder 6×6×25 grob DIN 496	1	
52	—	Scheibe 17 DIN 433	1	
53	—	Federring A 17 DIN 127	1	
54	—	Sechskantmutter M 16×1,5 Kr 751	1	
55	572 438 K1	Druckstange mit Platte, vollst.	1	
56	572 439 K1	Verbindungsstange mit Platte ..	1	
57	—	Sechskantschraube M 8×30 DIN 931	2	
58	—	Federring A 8,4 DIN 127	2	
59	—	Sechskantmutter M 8 DIN 934 ..	2	
60	572 332	Druckstange	1	
61	572 446	Federhalter	1	
62	110 822	Rückzugfeder (für Kupplungs- fußhebel)	1	
63	—	Federhalter	1	
64	572 314 K1	Bremsausgleichswelle	1	
65	572 329	Kugelpfanne	1	
66	572 335	Sicherungsdraht \varnothing 3,1 DIN 177	2	
67	572 322	Bremsausgleichwellenlager 2 Hälften	1	
68	572 313	Führungsteile	1	
69	572 312	Führungsplatte	1	
70	572 321	Unterlegscheibe	1	
71	572 310	Feder (für Bremsausgleichswelle)	1	
72	572 392	Bremsausgleichsträger	2	
73	572 328	Abstandrohr	2	
—	—	Halbrundniete 6×30 DIN 660 ..	2	
75	302 314	Seilrollenhälfte	4	
76	572 326	Bolzen (für Seilrolle)	2	
77	—	Splint 3×35 DIN 94	2	
78	572 327	Abstandrohr	1	
79	—	Scheibe 10,5 Kr 963	1	
80	—	Federring A 10,5 DIN 127	1	
81	—	Sechskantmutter M 10 DIN 934	1	
82	572 394	Bremsseil, vollst.	1	
83	572 349	Feder (für Bremsseil)	2	

Tafel 8 Gruppe G: a) Wechselgetriebegehäuse
 Gruppe M: b) Kupplungshebelwerk
 Gruppe B: b) Hand- u. Fußhebelwerk
 Gruppe R: a) Vorderträger

Bild-Nr.	Ersatzteil-Nr.	Benennung	Anzahl je Gruppe	Bemerkungen
—	572 336	Bremsseil (für Vorderradbremse)	1	
—	572 337a	Bremsseil (für Hinterradbremse)	1	
84	572 347	Rückzugfeder (für Bremsaus- gleichswelle)	1	
85	572 345	Befestigungsbolzen (für Rück- zugfeder)	1	
—	—	Scheibe 6,4 Kr 963	1	
—	—	Federring 6,4 DIN 127	1	
—	—	Sechskantmutter M 6 Kr 751 ..	1	
86	572 175	Klemmbügel (für vorderen Auf- bauträger)	1	
87	575 140 K1	Vorderer Aufbauträger, vollst. .	1	
88	572 126	Sicherung	1	
89	572 125	Mutter	2	
90	572 451 K1	Zahnbogen, vollst.	1	
91	752 409	Bremsanschlag in Zahnbogen ..	1	
92	572 452	Handbremswelle	1	
93	572 453	Sicherung	1	
94	—	Federring A 6,4 DIN 127	1	
95	—	Schraube M 6×10 DIN 86	1	
96	302 420	Handbremshebel	1	
97	E 215 c/30	Buchse (für Handbremshebel) ..	1	
98	122 440	Klinkenstange mit Druckknopf	1	
—	112 441	Druckknopf (für Klinkenstange)	1	
—	122 441	Gummischlauch (für Klinken- stange)	1	
100	112 450	Klinkenfeder	1	
101	122 455	Sperrklinke	1	
102	113 510	Bremsseillasche mit Führungs- rohr 113 511	1	
103	E 511/23	Bolzen (für Bremsseillasche) ..	1	
104	Pn 12	Unterlegscheibe	1	
105	—	Splint 2×22 DIN 94	1	
106	572 421a	Bremsseil (für Handbremse) ..	1	
107	—	Anlasser BGC 0,4/6 L 3 Z 10 ⁴ ..	1	
108	572 505	Bolzen (für Spannband)	2	
109	572 508	Spannband, langes (für Anlasser)	1	
110	300 962	Spannbügel	1	
111	572 510	Spannband, kurzes (für Anlasser)	1	
112	300 963	Spannbolzen	1	
—	Nr. 0	Niete (für Spannbolzen)	16	
113	—	Sechskantmutter M 8 DIN 934 ..	1	
114	230 913	Spannschraube	1	
115	572 378	Aufbaubefestigungsplatte	1	
—	—	Sechskantschraube M 8×22 DIN 931 (für Aufbau- befestigung)	1	

Tafel 9 Gruppe G: b) Räder, Wellen, Lager, Schaltung
 Gruppe M: b) Kupplungshebelwerk



Tafel 9 Gruppe G: b) Räder, Wellen, Lager, Schaltung
 Gruppe M: b) Kupplungshebelwerk

Bild-Nr.	Ersatzteil-Nr.	Benennung	Gruppe ie- Anzahl	Bemerkungen
1	572 250	Antriebswelle mit Antriebszahnrad	1	
2	—	Hochschulterkugellager 6207 DIN 625 (für Antriebswelle)	1	
3	572 211	Spritzblech	1	
4	572 280	Abstandscheibe	1	
5	572 281	Beilage	n.Bed.	
6	572 271	Buchse (für Antriebswelle)	1	
7	572 292 K	Hauptwelle, vollst.	1	
8	E 969b	Kugel 3/16"	1	
9	B 12	Schlitzstopfen (für Hauptwelle)	1	
10	572 251	Klauenhülse	1	
11	572 705	Schiebehülse	1	
—	—	Senkniete 26X15 DIN 661	6	
12	572 702	Zahnrad zum 2. Gang	1	
13	—	Paßbieder A 6X6X12 grob DIN 496	1	
14	572 709	Ausgleichscheibe	1	
15	572 703	Zahnrad zum 1. Gang	1	
16	572 704	Zahnrad zum 3. Gang	1	
17	572 206	Buchse	1	
18	572 279	Abspritzblech	1	
19	—	Hochschulterkugellager 6209 DIN 625	1	
20	752 213	Sicherungsblech	1	
21	MD 45	Nutmutter	1	
22	572 288	Geschwindigkeitsmesser- Antriebsrad	1	
23	572 134	Geschwindigkeitsmesser- Gehäuse	1	

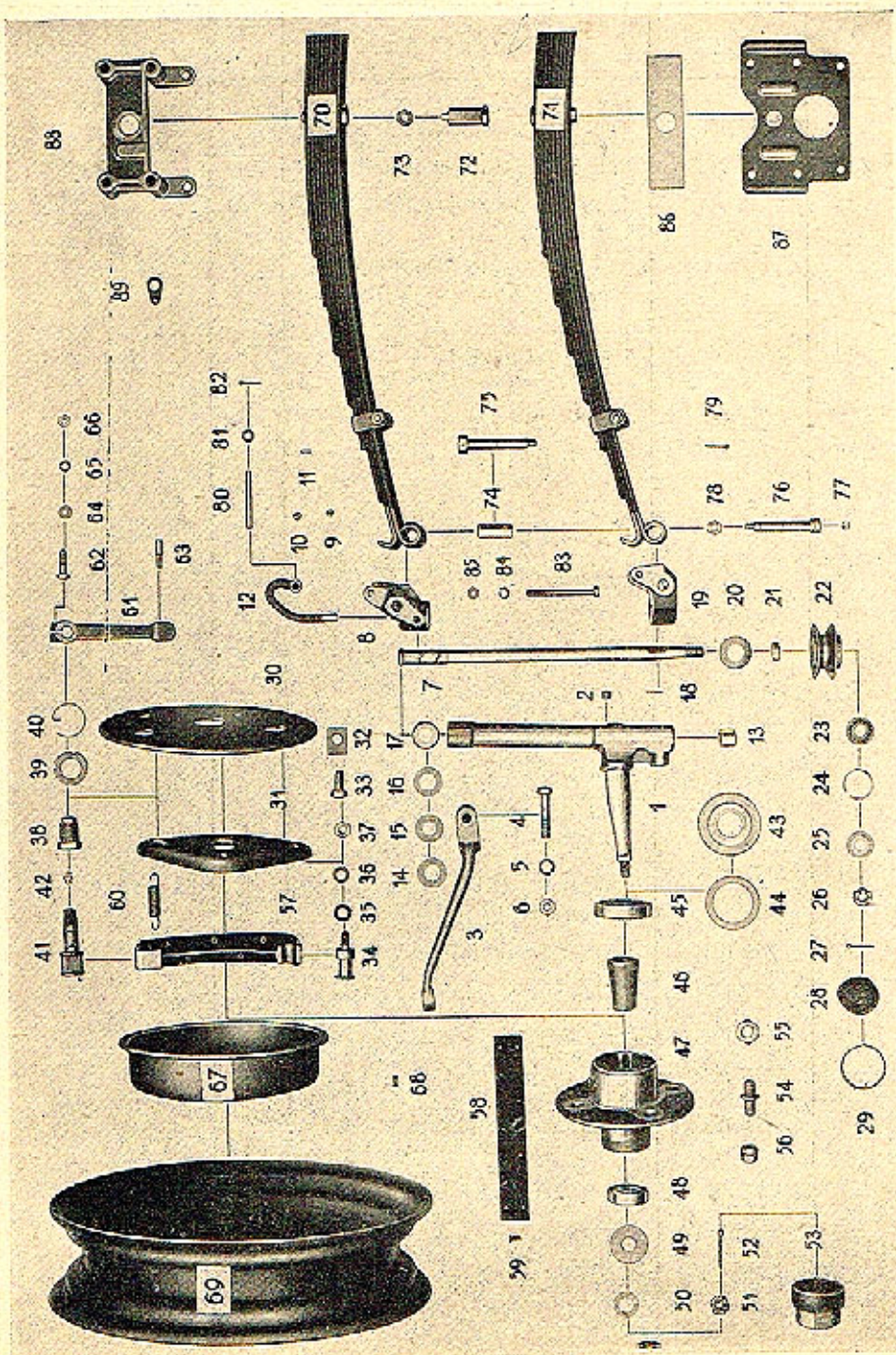
Tafel 9 Gruppe G: b) Räder, Wellen, Lager, Schaltung
Gruppe M: b) Kupplungshebelwerk

Bild-Nr.	Ersatzteil-Nr.	Benennung	Gruppe je Anzahl	Bemerkungen
24	—	Sg.-Ring J 85×3 SS 1426	1	
25	—	Rollenlager NPL 30 e	1	
26	572 275	Ölschleuderring	1	
27	752 267	Abstandring	1	
28	752 262	Mutter	1	
29	361 706	Sprengring	1	
30	752 217	Sicherungsring	1	
31	—	„Sg.“-Sicherung A 30×1,5 SS 1423	1	
32	572 256	Vorlegewelle mit Zahnrädern zum 1. und 3. Gang	1	
33	572 282	Paßfeder	1	
34	572 257	Vorgelegerad zum 2. Gang	1	
35	572 255	Zahnrad	1	
36	—	Lagernadel 2×23,8 DIN 617 ...	62	
37	572 259	Vorgelegachse	1	
38	572 272	Abstandring	2	
39	572 274	Sicherungsring	1	
40	572 277	Beilage für Vorgelegachse ...	n. Bed. 1—3	
	572 273	Sicherungsring	1	
41	Mnf 16	Sechskantmutter, niedrige (für Vorgelegachse)	1	
42	572 214/15	Rücklaufdoppelrad mit Buchse	1	
43	572 215	Rücklaufbuchse	1	
44	572 261	Rücklaufachse	1	
45	572 213	Sicherungsstift für Rücklaufachse	1	
46	572 707	Schaltstange für 1. und 2. Gang	1	
47	572 706	Schaltgabel für 1. und 2. Gang	1	
48	572 455	Schaltstange für 3. und 4. Gang	1	
49	572 263	Schaltgabel für 3. und 4. Gang	1	

Tafel 9 Gruppe G: b) Räder, Wellen, Lager, Schaltung
Gruppe M: b) Kupplungshebelwerk

Bild-Nr.	Ersatzteil-Nr.	Benennung	Gruppe je Anzahl	Bemerkungen
50	572 456	Schaltstange (f. Rückwärtsgang)	1	
51	572 245	Schaltgabel (für Rückwärtsgang)	1	
52	—	Kegelstift 4×24 DIN 1	3	
53	—	Dichtring A 22×29 DIN 7603/Fiber (für Geschwindigkeitsmesser - An- triebswelle)	1	
54	572 232	Hülse (für Geschwindigkeits- messer-Antriebswelle)	1	
55	572 278	Buchse (für Hülse)	1	
56	572 270	Geschwindigkeitsmesser- Antriebswelle	1	
57	572 289	Geschwindigkeitsmesser- Antriebskleinrad	1	
58	—	Kegelstift 2,5×12 DIN 1	1	
59	571 620/21	Schleifring	1	
60	571 615	Ausrückgabel	1	
61	571 605	Druckstange	1	
62	571 606	Einstellschraube	1	
	Pn 10	Scheibe	1	
63	Mn 10	Sechskantmutter (für Einstell- schraube)	1	
64	572 458	Sperrplatte	1	
65	572 412	Schaltturm	1	
66	572 105	Führungsstift (für Schaltturm)	1	
67	572 403	Kugelpfanne	2	
68	572 404	Regelfeder	1	
69	572 402	Schaltdeckel	1	
70	572 450 K ₁	Schalthebel mit Rückwärtsgang- anschlag	1	
—	572 407	Rückwärtsganganschlag	1	
71	572 405	Schalthebelknopf mit Gewinde- buchse 572 408	1	

Tafel 10 Gruppe V: a) Vorderradaufhängung, Vorderfeder
 Gruppe B: a) Vorderradbremse; c) Räder



Tafel 10 Gruppe V: a) Vorderradaufhängung, Vorderfeder
 Gruppe B: a) Vorderradbremse; c) Räder

Bild-Nr.	Ersatzteil-Nr.	Benennung	Anzahl je Gruppe	Bemerkungen
1	574 180	Achsschenkel	2	
2	B 10	Schlitzstopfen	8	
3	574 637	Spurstangenhebel	2	
4	—	Sechskantschraube M 12×60 Kr 551 (für Spurstangenhebel)	2	
5	—	Federring A 13 DIN 127	2	
6	—	Sechskantmutter M 12 Kr 751 ..	2	
7	574 132 K1	Achsschenkelbolzen, vollst.	2	
8	574 132	Achsschenkelbolzen	2	
9	574 133	Gabel (für Achsschenkelbolzen) ..	2	
10	754 147	Schlitzstopfen	2	
11	B 10	Schlitzstopfen	2	
12	754 156	Zylinderstift (für Achsschenkelbolzen)	2	
13	574 228	Sicherungsbügel	2	
14	574 153	Buchse (für Achsschenkel)	4	
15	574 149	Schutzring	2	
16	574 150	Ring	2	
17	574 227	Scheibe	2	
18	574 178	Drucklinse	2	
19	—	Paßfeder 5×5×25 grob DIN 496 ..	2	
20	754 146	Vorderfedergabel	2	
21	120 414	Schutzring	2	
22	574 158	Abstandring	2	
23	574 247	Seilrolle	2	
24	—	Hochschulterkugellager 6202 DIN 625 (ohne Einfüllöffnung)	2	
25	574 119	Sicherungsring	2	
26	574 160	Abstandring	2	
27	MK 14	Kronenmutter	2	
28	—	Splint 3×28 DIN 94	2	
29	574 105	Schutzkappe	2	
30	—	Bindedraht 19×200	2	
31	574 244	Bremsabdeckscheibe linke	1	
32	574 245	Bremsabdeckscheibe rechte	1	

Tafel 10 Gruppe V: a) Vorderradaufhängung, Vorderfeder
Gruppe B: a) Vorderradbremse; c) Räder

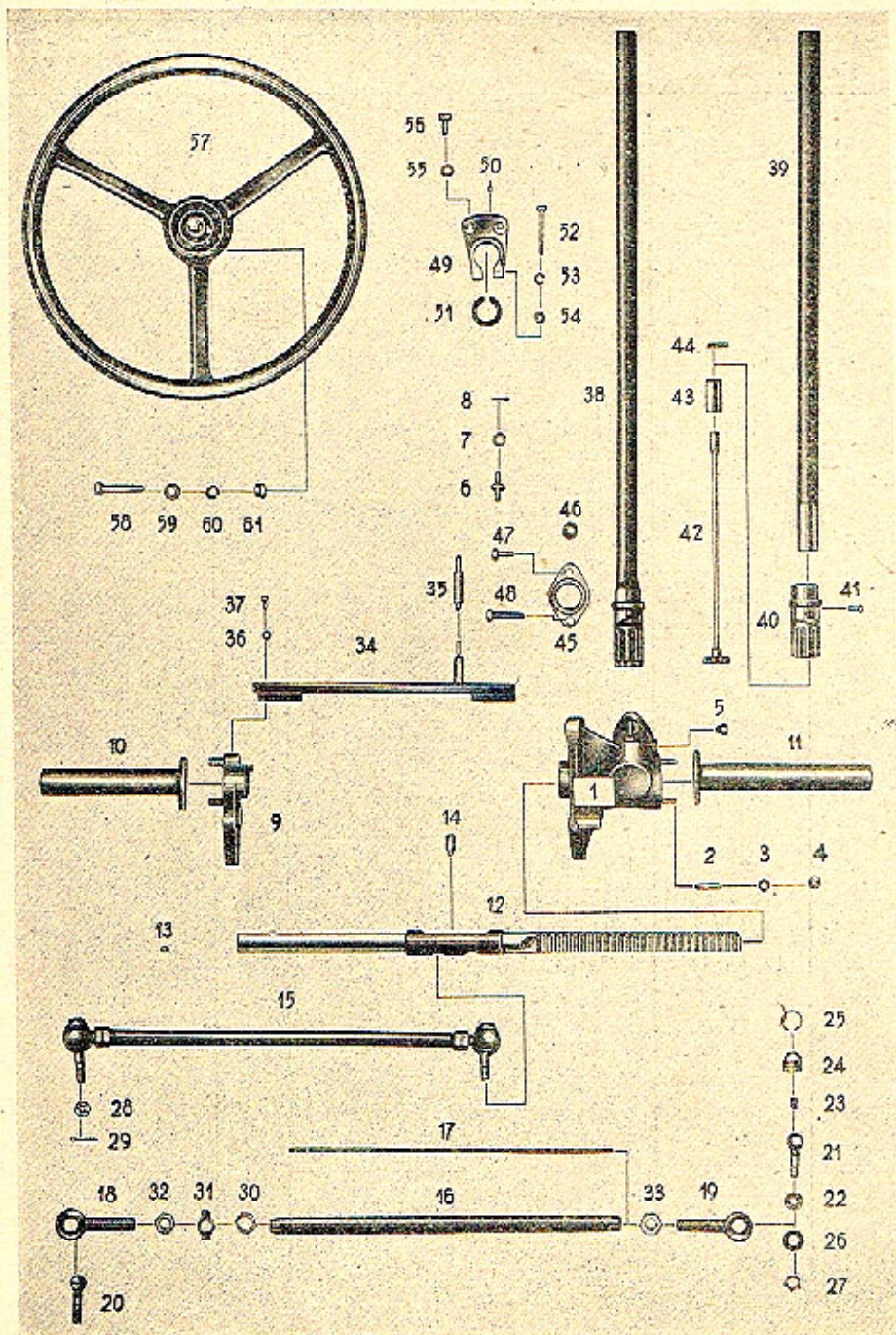
Bild-Nr.	Ersatzteil-Nr.	Benennung	Anzahl je Gruppe	Bemerkungen
31	574 240	Bremsträger rechter	1	
—	574 241	Bremsträger linker	1	
32	574 232	Sicherungsunterlage	2	
33	—	Sechskantschraube M 12×18 Kr 551	2	
34	574 214	Bremsbackenlagerbolzen	2	
35	—	Scheibe 13 Kr 963	2	
36	—	Federring A 13 DIN 127	2	
37	—	Sechskantmutter M 12 Kr 751 ..	2	
38	574 213	Bremsnockenlager	2	
39	M D 27	Nutmutter (für Bremsnocken- lager)	2	
40	—	Hakensprengring 35 Kr 951	2	
41	573 405	Bremsnocke	2	
42	E 922 Z	Schmiernippel „Metrolub“ Tarif 41M 10×1 St	2	
43	574 124	Schutzring	2	
44	E 1155 b	Dichtring	2	
45	—	Hochschulterkugellager 6306 DIN 625 (mit Einfüll- öffnung)	1	
46	114 202	Abstandhülse	2	
47	124 207	Vorderradnabe	2	
48	—	Hochschulterkugellager 6304 DIN 625	1	
49	574 110	Unterlegscheibe	2	
50	574 123	Unterlegscheibe	2	
51	M K 14	Kronenmutter	2	
52	—	Splint 3×28 DIN 94	2	
53	124 203	Verschlußkappe	2	
54	114 210	Radbolzen	8	
55	114 212	Sechskantmutter	8	
56	—	Radmutter A 14 Kr 4361	8	
57	573 430 Kz	Bremsbacke	4	
58	573 404	Bremsbackenbelag	4	
59	573 478	Rohrniete	36	
60	573 407	Rückzugfeder	4	

Tafel 10 Gruppe V: a) Vorderradaufhängung, Vorderfeder
Gruppe B: a) Vorderradbremse; c) Räder

Bild-Nr.	Ersatzteil-Nr.	Benennung	Anzahl je Gruppe	Bemerkungen
61	574 222	Bremsnockenhebel	2	
62	—	Klemmschraube für Brems- nockenhebel M 8×35 DIN 931	2	
63	573 414	Klemmschraube	2	
64	—	Scheibe 8,4 Kr 963	2	
65	—	Federring A 8,4 DIN 127	4	
66	—	Sechskantmutter M 8 DIN 934 ..	4	
67	574 210	Bremstrommel	2	
68	—	Sunnschraube M 6×10 DIN 87 ..	4	
—	576 192	Stahlblech-Scheibenrad mit Be- reifung	2	
69	—	Stahlblech-Scheibenrad ohne Bereifung 4,00×E×16 ¹⁾)	2	
—	—	Reifen 6 ⁰⁰ —16 extra mit Schlauch	2	
70	574 194 c	Vorderfeder, obere	1	
71	574 195 c	Vorderfeder, untere	1	
72	574 108	Federschraube	2	
73	—	Sechskantmutter M 10 DIN 934	2	
74	574 157	Federbuchse	4	
75	754 171	Vorderfederbolzen, oberer	2	
76	754 172	Vorderfederbolzen, unterer ...	2	
77	B 10	Schlitzstopfen	2	
78	MP 10	Kronenmutter	4	
79	—	Splint 2×22 DIN 94	4	
80	574 148	Bolzen	2	
81	Pn 8	Unterlegscheibe	4	
82	—	Splint 2×22 DIN 94	4	
83	—	Sechskantschraube M 8×85 DIN 931	2	
84	—	Federring A 8,4 DIN 127	2	
85	—	Sechskantmutter M 8 DIN 934 ..	2	
86	574 164	Unterlage (für Vorderfeder) ..	2	
87	574 183	Vorderfeder Spannplatte, untere	1	
88	754 120	Vorderfederbügel, oberer	1	

¹⁾ Wilkowitz Bergbau- und Eisenhüttengesellschaft, Mihe.-Ostrau 10.

Tafel 11 Gruppe V: c) Lenkstock und Lenkgehäuse



Tafel 11 Gruppe V: c) Lenkstock und Lenkgehäuse

Bild-Nr.	Nr. Ersatzteil-	Benennung	Anzahl je Gruppe	Bemerkungen
1	574 685 K ₁	Lenkgehäuse, vollst.	1	
2	574 633	Stiftschraube (für Mantelrohr) .	4	
3	—	Federring A 8,4 DIN 127	4	
4	—	Sechskantmutter M 8 DIN 934 .	4	
5	574 951	Nippel Z 52	1	
6	570 814	Bolzen (für Winkelhebel)	1	
7	Pn 8	Scheibe	1	
8	—	Splint 2×22 DIN 94	1	
9	574 686 K ₁	Lenkstangenlager, vollst.	1	
10	574 628	Mantelrohr, rechts, Stahlrohr . 32×1 DIN 2394	1	
11	574 609	Mantelrohr, links, Stahlrohr . 32×1 DIN 2394	1	
—	574 610	Verschlussdeckel	2	
—	574 627	Flansch	2	
12	574 687 K ₁	Zahnstange mit Stopfen	1	
13	754 643	Stopfen	1	
14	754 653	Schmiernippel	1	
15	574 699	Spurstange, vollst.	2	
—	574 699/87	Spurstange, vollst. mit Zahn- stange	1	
16	574 661	Spurstangenrohr	2	
17	574 675	Ölrohr für Spurstange	2	
—	574 657 K ₁	Spurstangenkopf, vollst. (mit Linksgewinde)	2	
18	574 657	Spurstangenkopf	2	
—	574 658 K ₁	Spurstangenkopf, vollst. (mit Rechtsgewinde)	2	
19	574 658	Spurstangenkopf	2	

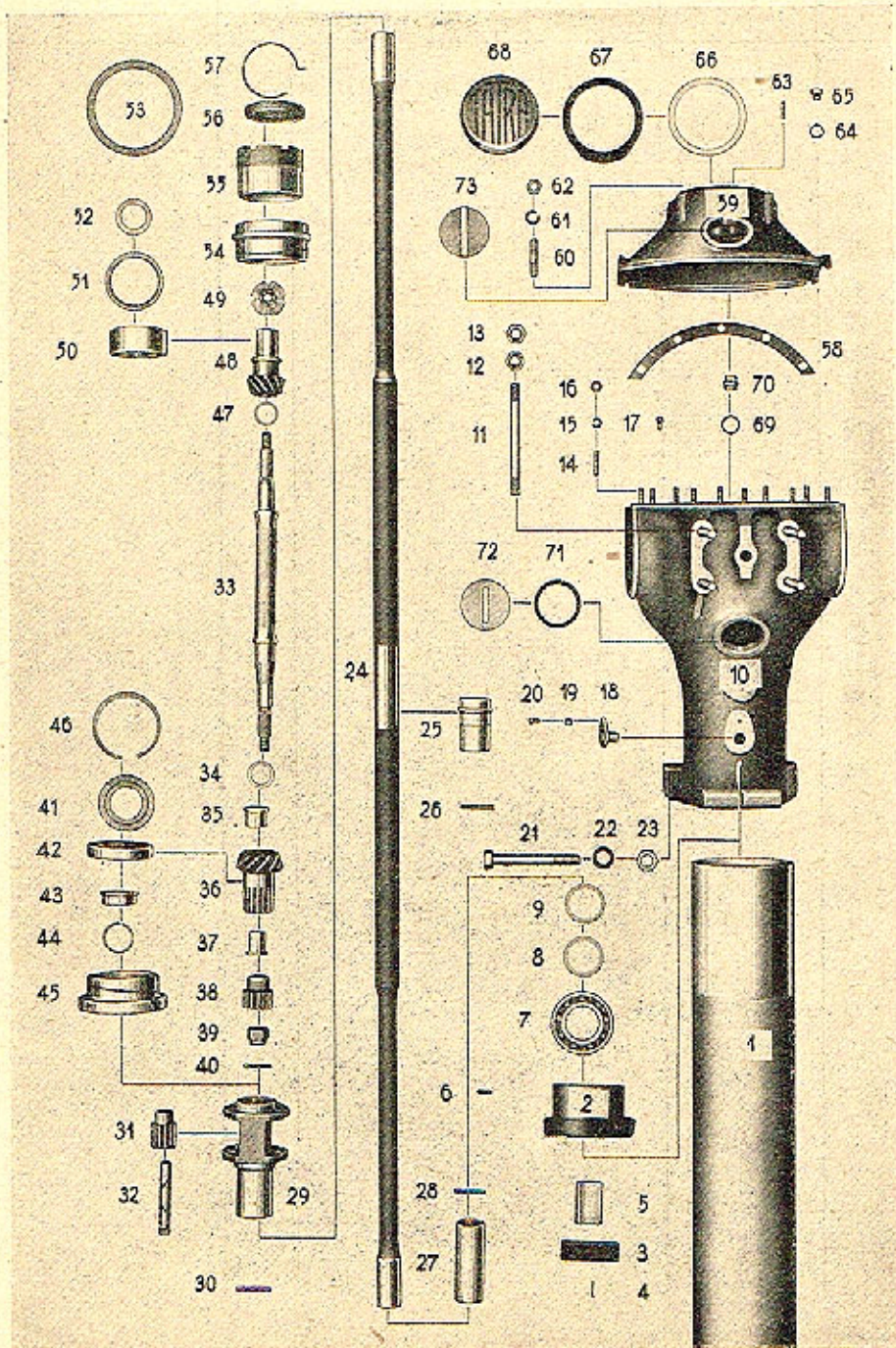
Tafel 11 Gruppe V: c) Lenkstock und Lenkgehäuse

Bild-Nr.	Ersatzteil-Nr.	Benennung	Anzahl je Gruppe	Bemerkungen
20	574 673	Kugelzapfen	2	
21	574 659	Kugelzapfen	2	
22	574 663	Kugelpfanne, untere	4	
23	574 667	Druckfeder	4	
24	574 664	Verschraubung	4	
25	574 666	Sicherungsring	4	
26	754 638	Staubkappe	4	
27	754 639	Krallenfeder	4	
28	Mpf 10	Kronenmutter, flache	4	
29	—	Splint 2×22 DIN 94	4	
30	574 636	Konusmutter	4	
31	574 651	Sicherungsblech	4	
32	Mnf 14 L	Gegenmutter (mit Linksgewinde)	2	
33	—	Sechskantmutter M 14×1,5 Kr 752	2	
34	574 688 K ₁	Schutzblech (für Zahnstange mit Bolzen)	1	
35	574 656 a	Bolzen	1	
—	Pn 8	Scheibe (für Bolzen)	1	
—	—	Splint 2×22 DIN 94	1	
36	—	Federring A 6,4 DIN 127	2	
37	—	Zylinderkopfschraube M 6×8 DIN 84	2	
38	574 697 b	Lenkspindelstock mit Lenkritzel	1	
39	574 662	Lenkspindelstock	1	
40	574 649	Lenkritzel	1	
41	574 653	Niete	1	
42	574 647	Lenkritzel, federnd	1	

Tafel 11 Gruppe V: c) Lenkstock und Lenkgehäuse

Bild-Nr.	Ersatzteil-Nr.	Benennung	Anzahl je Gruppe	Bemerkungen
43	574 648	Abstandrohr (für federnde Lenk- ritzel)	1	
44	—	Konischer Stift 5×28 DIN 1 ...	1	
45	574 619	Lenkgehäusedeckel	1	
46	122 104	Scheibe (für Lenkgehäusedeckel)	1	
47	—	Sechskantschraube M 8×22 DIN 931	1	
48	—	Sechskantschraube M 8×40 DIN 931	1	
49	574 640 K ₁	Lenkstockhalter (am Schaltbrett befestigt)	1	
50	574 665	Stift (für Lenkstockhalter)	1	
51	574 641	Lagerring (für Lenkstockhalter)	1	
52	—	Klemmschraube M 8×50 DIN 931	1	
53	—	Federring A 8,4 DIN 127	1	
54	—	Sechskantmutter M 8 DIN 931 .	1	
55	—	Scheibe 8,4 DIN 433	2	
56	—	Sechskantschraube M 8×18 DIN 931 (für Lenk- stockhalter)	2	
57	754 698	Lenkrad mit Horndruckknopf ..	1	
58	804 662	Linsensenkschraube	1	
59	—	Scheibe 10,5 DIN 433	1	
60	—	Federring A 10,5 DIN 127	1	
61	314 626	Mutter	1	

Tafel 12 Gruppe H: a) Hinterradantrieb, Hinterachsgehäuse, Längswelle, Ausgleichgetriebe



Tafel 12 Gruppe H: a) Hinterradantrieb, Hinterachsgehäuse, Längswelle, Ausgleichgetriebe

Bild-Nr.	Ersatzteil-Nr.	Benennung	Anzahl je Gruppe	Bemerkungen
1	573 150a K	Tragrohr, vollst.	1	
2	573 132	Kugellagerbuchse	1	
3	573 117	Dichtungshand (für Kugellagerbuchse)	3	
4	—	Nagel 20 \varnothing 2	6	
5	573 137	Keilsegment	3	
6	E 6 K/20	Kernstopfen (für Kugellagerbuchse)	3	
7	—	Hochschulterkugellager 6208 DIN 625 für 5,000 T/mm	1	
8	113 223	Scheibe	n. Bed.	
9	113 224	Scheibe	n. Bed.	
10	753 301 K ₂	Hinterachsgehäuse, vollst.	1	
—	753 301	Hinterachsgehäuse	1	
11	57 533 302	Stiftschraube (für Hinterachsfeder)	4	
12	Mb 12	„Berma“ Mutter	4	
14	Z 1808	Stiftschraube (für Hinterachsgehäusedeckel)	10	
15	—	Federring A 8,4 DIN 127	10	
16	—	Sechskantmutter M 8 DIN 934	10	
17	573 339	Sicherungsholzen (für Hinterachsgehäusedeckel)	3	
18	752 191	Sicherung, für Hinterachsgehäuse, vollst.	1	
19	—	Federring A 6,4 DIN 127	1	
20	—	Halbrundschraube M 6×12 DIN 86	1	
21	—	Sechskantschraube M 14×110 DIN 931	1	
22	—	Federring A 15 DIN 127	1	
23	—	Sechskantmutter M 14 DIN 934	1	
—	—	Sechskantschraube für Hinterfederbügel M 6×28 Kr 551 ...	1	

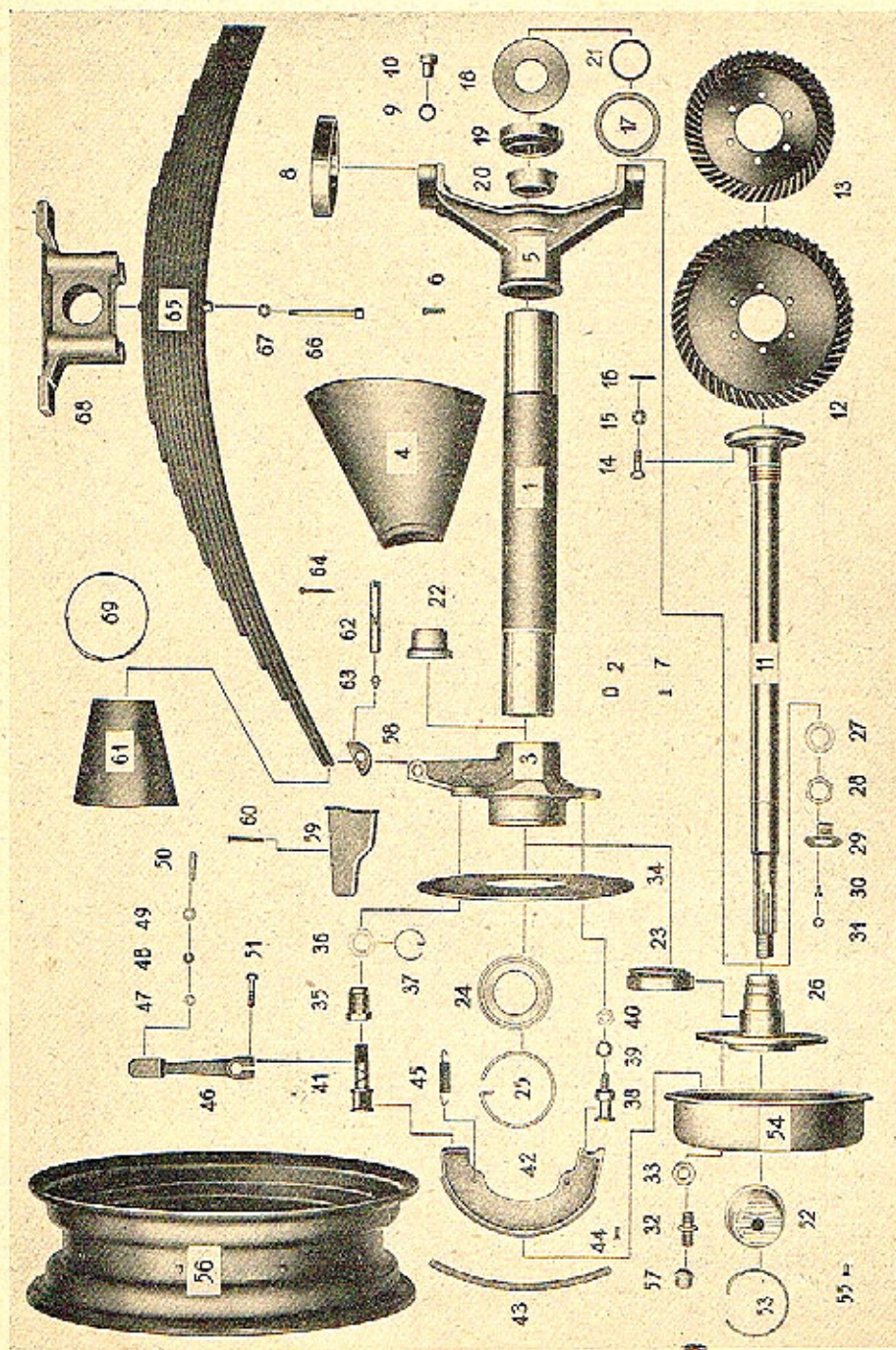
Tafel 12 Gruppe H: a) Hinterradantrieb, Hinterachsgehäuse, Längswelle, Ausgleichgetriebe

Bild-Nr.	Ersatzteil-Nr.	Benennung	Anzahl je Gruppe	Bemerkungen
—	—	Scheibe 13 Kr 963	2	
—	—	Sechskantschraube M 12×22 DIN 931 (für Aufbau- befestigung)	2	
—	—	Federring A 13 DIN 127	2	
—	—	Sechskantmutter M 12 Kr 751 ..	2	
24	573 197	Längswelle, vollst.	1	
25	573 135	Kugellagerhülse	1	
26	—	Senkniete 46 \varnothing 45	1	
27	573 146	Anschlußhülse (für Längswelle)	1	
28	753 141	Zylinderstift (für Anschlußhülse)	4	
29	753 153	Ausgleichgehäuse	1	
30	753 142	Zylinderstift (für Ausgleich- gehäuse)	1	
31	753 202	Ausgleichstirnrad	4	
32	573 138	Ausgleichradachse	4	
—	—	Splint 3×28 DIN 94	8	
33	753 240	Kegelradwelle	1	
34	753 223	Scheibe	1	
35	753 222	Buchse (für Antriebskegelrad) .	1	
36	753 292	Großes Antriebskegelrad	1	
37	753 224	Buchse (für Antriebskegelrad) .	1	
38	753 204	Ausgleichtriebstirnrad	1	
39	MK 14	Kronenmutter (für Treibwelle) .	1	
40	—	Splint 3×28 DIN 94	1	
41	753 226	Ölschleuderring	1	
42	—	Zylinderrollenlager NUL 40 DIN 5412	1	
43	753 225	Buchse (für Ausgleichgehäuse) .	1	
44	753 227	Sicherungsring	1	
45	573 354	Kugellagerbuchse	1	

Tafel 12 Gruppe H: a) Hinterradantrieb, Hinterachsgehäuse, Längswelle, Ausgleichgetriebe

Bild-Nr.	Ersatzteil-Nr.	Benennung	Anzahl je Gruppe	Bemerkungen
46	753 326	Sg.-Sicherung	1	
47	123 258 a, c	Scheibe	1	
48	753 250	Antriebskegelrad, kleines	1	
49	753 241	Nutmutter	1	
—	—	Splint 3×28 DIN 94	1	
50	—	Doppellager 3306 DIN 629	1	
51	753 316	Beilagscheibe	1	
52	753 317	Beilagscheibe	1	
53	123 326a	Dichtring	1	
54	573 328	Lagerbuchse	1	
55	753 311	Stellbuchse	1	
56	573 313	Gewinding	1	
57	573 315	Sicherungsring	1	
58	573 303	Dichtung (für Hinterachs- gehäusedeckel)	ca. 1	
—	573 303a	Hinterachsgehäusedeckel	ca. 1	
59	573 323	Hinterachsgehäusedeckel	1	
60	—	Stiftschraube für Zughaken M 10×15 DIN 939	4	
61	—	Federring A 10,5 DIN 127	4	
62	—	Sechskantmutter M 10 DIN 934 .	4	
63	573 340	Sicherungsbolzen	1	
64	—	Dichtring A 10×16 DIN 7603 (Fiber) ...	1	
65	—	Verschlußschraube AM 10×1 DIN 7604	1	
66	573 321	Dichtring (für Verschlußkappe) .	2	
67	753 312	Sicherungsblech	1	
68	573 320	Verschlußkappe	1	
69	—	Dichtring A 18×24 DIN 7603 (Fiber) ...	1	
70	—	Verschlußschraube AM 18×1,5 DIN 7601	1	
71	—	Dichtring A 52×60 DIN 7603 (Fiber)	1	
72	E 52a	Verschlußschraube	1	
73	543 339	Verschlußschraube	1	

Tafel 13 Gruppe H: b) Halbachsen, Hinterachswellen, Hinterfeder
 Gruppe B: a) Hinterradbremse mit Hebelwerk



Tafel 13 Gruppe H: b) Halbachsen, Hinterachswellen, Hinterfeder
 Gruppe B: a) Hinterradbremse mit Hebelwerk

Bild-Nr.	Ersatzteil-Nr.	Benennung	Anzahl je Gruppe	Bemerkungen
—	573 392a	Pendelhalbachse mit Hinterachsrrohr, Bremsbackenträger (rechter)	1	
—	573 392b	Pendelhalbachse mit Hinterachsrrohr, Bremsbackenträger (linker)	1	
1	573 352	Hinterachsrrohr	2	
2	573 353	Pfropfen (für Hinterachsrrohr)	2	
3	573 480/52	Bremsbackenträger, rückwärtiger (linker)	1	
—	573 481/52	Bremsbackenträger, rückwärtiger (rechter)	1	
4	573 346	Ledermanschette (rechte)	1	
—	573 346a	Ledermanschette (linke)	1	
5	753 350	Pendelgabel	2	
6	—	Halbrundniete 6×20 DIN 660 (für Pendelgabel)	n.Bed.	
7	—	Halbrundniete 6×18 DIN 660 (für Pendelgabel)	32	
8	753 303	Lagerring (für Pendelhalbachse)	2	
9	303 336	Beilage (für Drucklinse)	n.Bed.	
10	303 331	Drucklinse	2	
11	573 470	Hinterachswelle, linke	1	
—	573 471	Hinterachswelle, rechte	1	
12	753 221	Hinterachstellerrad, großes, „Gleason“	1	
13	753 231	Hinterachstellerrad, kleines, „Gleason“	1	
14	573 220	Sechskantschraube (für Hinterachstellerrad)	12	
15	Mp 10	Kronenmutter, niedere	12	
16	S 10	Splint	12	
17	753 323	Beilagring	2	
18	573 423	Schutzring	2	
19	—	Kegelrollenlager 30 208 DIN 720	2	

Tafel 13 Gruppe H: b) Halbachsen, Hinterachswellen, Hinterfeder
Gruppe B: a) Hinterradbremse mit Hebelwerk

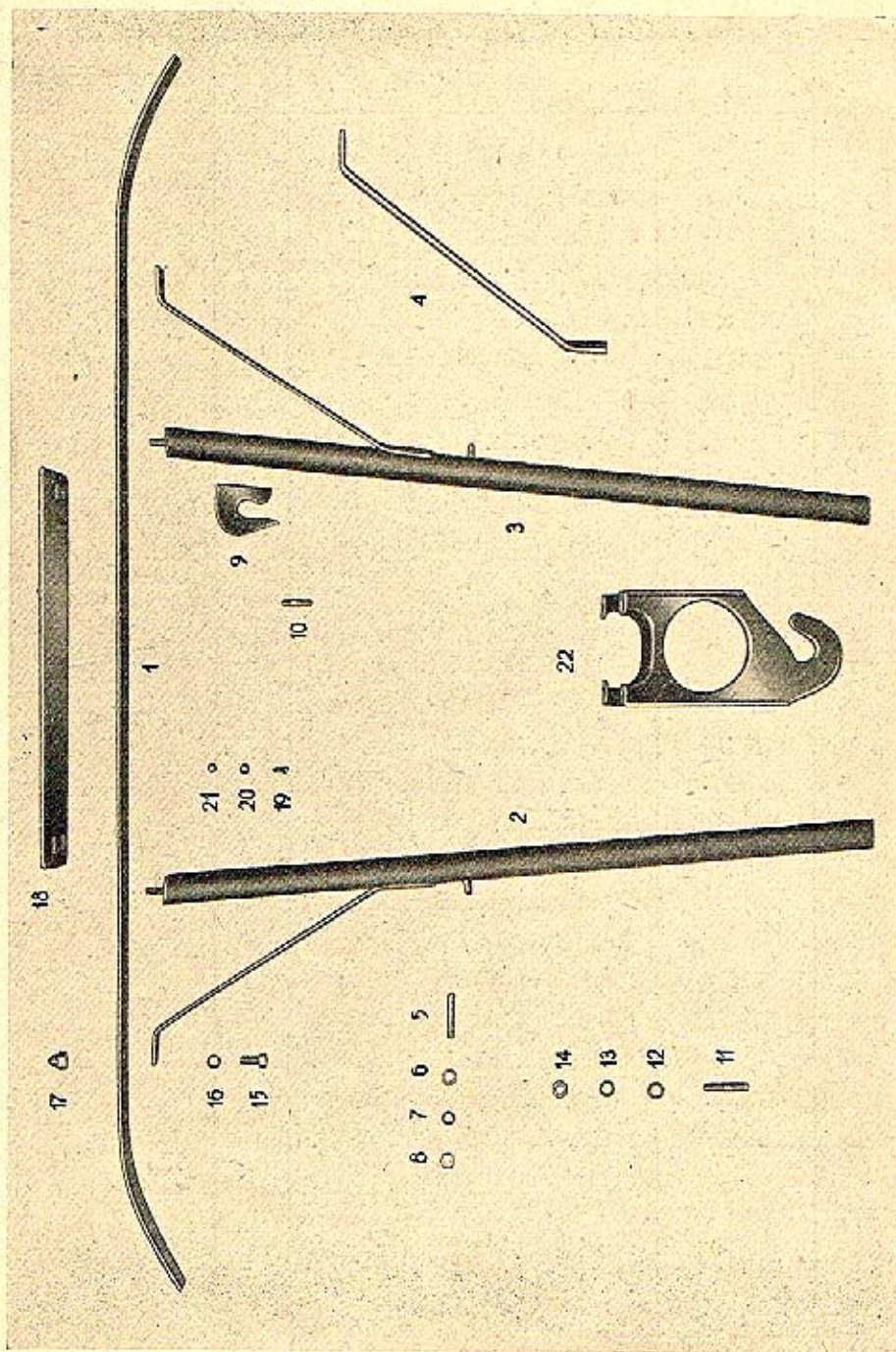
Bild-Nr.	Ersatzteil-Nr.	Benennung	Anzahl je Gruppe	Bemerkungen
20	753 322	Dichtring	2	
21	113 223	Scheibe	ca. 4	
—	113 224	Scheibe	ca. 2	
22	753 321	Dichtring	2	
23	—	Kegelrollenlager 30 209 DIN 720	2	
24	573 463	Verschlüßring, rechter	1	
—	573 464	Verschlüßring, linker	1	
25	SK 90	Hakenspringring	2	
26	573 455	Hinterradnabe, linke	1	
	573 456	Hinterradnabe, rechte	1	
27	573 474	Unterlagscheibe	2	
28	573 472	Sechskantmutter	4	
29	573 473	Sicherungsblech	2	
30	—	Zylinderschraube M 4×10 DIN 84	2	
31	—	Federring A 4,3 DIN 127	2	
32	114 210	Radschraube	8	
33	114 212	Sechskantmutter	8	
34	573 453	Bremsabdeckscheibe	2	
35	574 213	Bremsnockenlager	2	
36	M d 27	Nutmutter (für Bremsnocken- lager)	2	
37	—	Hakenspringring 35 Kr 951	2	
38	574 214	Bremsbackenlagerbolzen	2	
39	—	Federring A 13 DIN 127	2	
40	—	Sechskantmutter M 12 Kr 751 ..	2	
41	573 405	Bremsnocke	2	
42	573 430 Ke	Bremsbacke	2	
43	573 404	Bremsbackenbelag	2	
44	573 478	Rohrniete zum Bremsbacken- belag	36	
45	573 407	Rückzugfeder	4	
46	573 431a	Bremsnockenhebel	2	
47	—	Sechskantmutter M 8 DIN 934 ..	4	
48	—	Federring A 8,4 DIN 127	4	

Tafel 13 Gruppe H: b) Halbachsen, Hinterachswellen, Hinterfeder
Gruppe B: a) Hinterradbremse mit Hebelwerk

Bild-Nr.	Ersatzteil-Nr.	Benennung	Anzahl je Gruppe	Bemerkungen
49	—	Scheibe 8,4 Kr 963	4	
50	573 414	Klemmschraube	2	
51	—	Klemmschraube M 8×35 DIN 931 (für Brems- nockenhebel)	2	
52	573 440a	Raddeckel	2	
53	E 1014s	Sicherungsring	2	
54	574 210	Bremstrommel	2	
55	—	Senkschraube M 6×10 DIN 87 ..		
—	576 192	Stahlblech-Scheibenrad mit Bereifung, vollst.	2	Lochteilkreis 130 mm Einpreßtiefe 25 mm Radbohrung 85 mm
56	—	Stahlblech-Scheibenrad ohne Bereifung ¹⁾ 4 ⁰⁰ E×16" ..	2	
—	—	Reifen 6 ⁰⁰ —16 extra mit Schlauch	2	
57	—	Radmutter A 14 Kr 4361	8	
58	573 409	Stützplatte (für Hinterfeder) ..	2	
59	573 415	Federkappe	2	
60	573 447	Senkniete (für Federkappe) ...	2	
61	573 438	Schutzbeutel	2	
62	573 454	Bolzen für Stützplatte	2	
63	E 922z	Schmiernippel „Metrolub“	2	
64	—	Splint 4×35 DIN 94	2	
65	575 297	Hinterfeder, vollst.	1	
66	57 535 205	Federschraube	1	
67	—	Sechskantmutter M 8 DIN 934 ..	1	
68	573 370aK ₁	Hinterfederspannplatte, vollst. .	1	
—	574 904	Halter für hinteren Verteiler ..	1	
69	—	Bindedraht, verzinkt, weich, Stahldraht DIN 177 1800 \varnothing 2 ..	2	
—	—	Eisendraht, weich, verzinkt, \varnothing 1,6 DIN 177 lg. = 1000	1	

¹⁾ Witkowitzler Bergbau- und Eisenhüttengesellschaft, Mährisch-Osttau 10.

Tafel 14 Gruppe R: a) Vordere Stoßstange mit Zughaken



Tafel 14 Gruppe R: a) Vordere Stoßstange mit Zughaken

Bild-Nr.	Ersatzteil-Nr.	Benennung	Gruppe je Anzahl	Bemerkungen
—	576 594	Stoßstange, vollst.	1	
1	576 531	Stoßstange	1	
2	576 532aK:	Abstützrohr, linkes, vollst.	1	
3	576 532 K:	Abstützrohr, rechtes, vollst.	1	
4	576 533	Strebe	1	
5	576 528	Stiftschraube (für Abstützrohr) ..	2	
6	576 526	Ausgleichscheibe	2	
7	—	Federring A 10,5 DIN 127	4	
8	—	Sechskantmutter M 10 DIN 934	2	
9	576 539	Zughaken, vorderer	2	
10	—	Stiftschraube M 10×18 DIN 939 (für Stoßstange)	2	
11	—	Stiftschraube M 14×70 DIN 939	2	
12	—	Schelbe 15 DIN 134	2	
13	—	Federring A 15 DIN 127	2	
14	—	Sechskantmutter M 14 DIN 934	2	
15	—	Sechskantschraube M 10×18 DIN 931	2	
16	—	Federring A 10,5 DIN 127	2	
17	—	Nutmutter M 10 Kr 801	4	
18	576 525 K:	Kennzeichenschild	1	
19	—	Halbrundschaube M 6×18 DIN 86	2	
20	—	Federring A 6,4 DIN 127	2	
21	—	Sechskantmutter M 6 Kr 751	2	
22	575 440 K:	Zughaken, hinterer, vollst.	—	

Tafel 15 Gruppe E: a) Elektrische Ausrüstung

Bild-Nr.	Ersatzteil-Nr.	Benennung	Anzahl je Gruppe	Bemerkungen
—	—	Sechskantschraube 10×45 DIN 931 (für Horn) ..	1	
—	—	Federring A 10,5 DIN 127	1	
—	—	Sechskantmutter M 10 DIN 934	1	
—	—	Horn-taster in 754 698 eingebaut	1	
19	—	Gummieinführungstüllen Nr. W NB 525/1x ¹⁾ (für Horn bei Lenkung)	1	
20	—	Durchgangsstück ∅18 Nr. F 27 248 ¹⁾	1	
21	—	Scheinwerfer ∅ 160 grau ²⁾	2	
22	—	Scheinwerferlampe B 6 V 25/25 W DIN 72 601, Sockel BA 20d	2	
23	—	Standlichtlampe G 6 V 3 W DIN 72 601, Sockel BA 15S	2	
—	—	Gummihülse 5064 (für Schein- werfer)	2	
24	—	Fußabblendschalter D-DIN 72 758 SSH 11/5z ¹⁾ ...	1	
—	—	Schraube M 6×15 DIN 86	2	
—	—	Federring A 6,4 DIN 127	2	
—	—	Sechskantmutter M 6 Kr 751 ..	2	
25	—	Fahrtrichtungsanzeiger 6 V, A 165 DIN 75 030	1 Paar	
—	—	Glühlampe M 6 V 3 W DIN 72 601 Sockel S 7	2	
—	—	Halbrundschrabe M 5×12 DIN 86	4	
—	—	Federring A 5,3 DIN 127	4	
—	—	Sechskantmutter M 5 DIN 934 ..	4	
26	—	Kippschalter B DIN 72 760 (zum Fahrtrichtungsanzeiger)	1	
27	—	Öldruck-Schalter S DIN 75 552	1	
28	—	Dichtring A 10×16 DIN 7603 (Fiber) ...	1	
29	751 243	Zwischenstück (für Öldruck- Anzeigeleuchte)	1	
30	—	Öldruck-Anzeigeleuchte 6 V 1000a ¹⁾ (grün)	1	

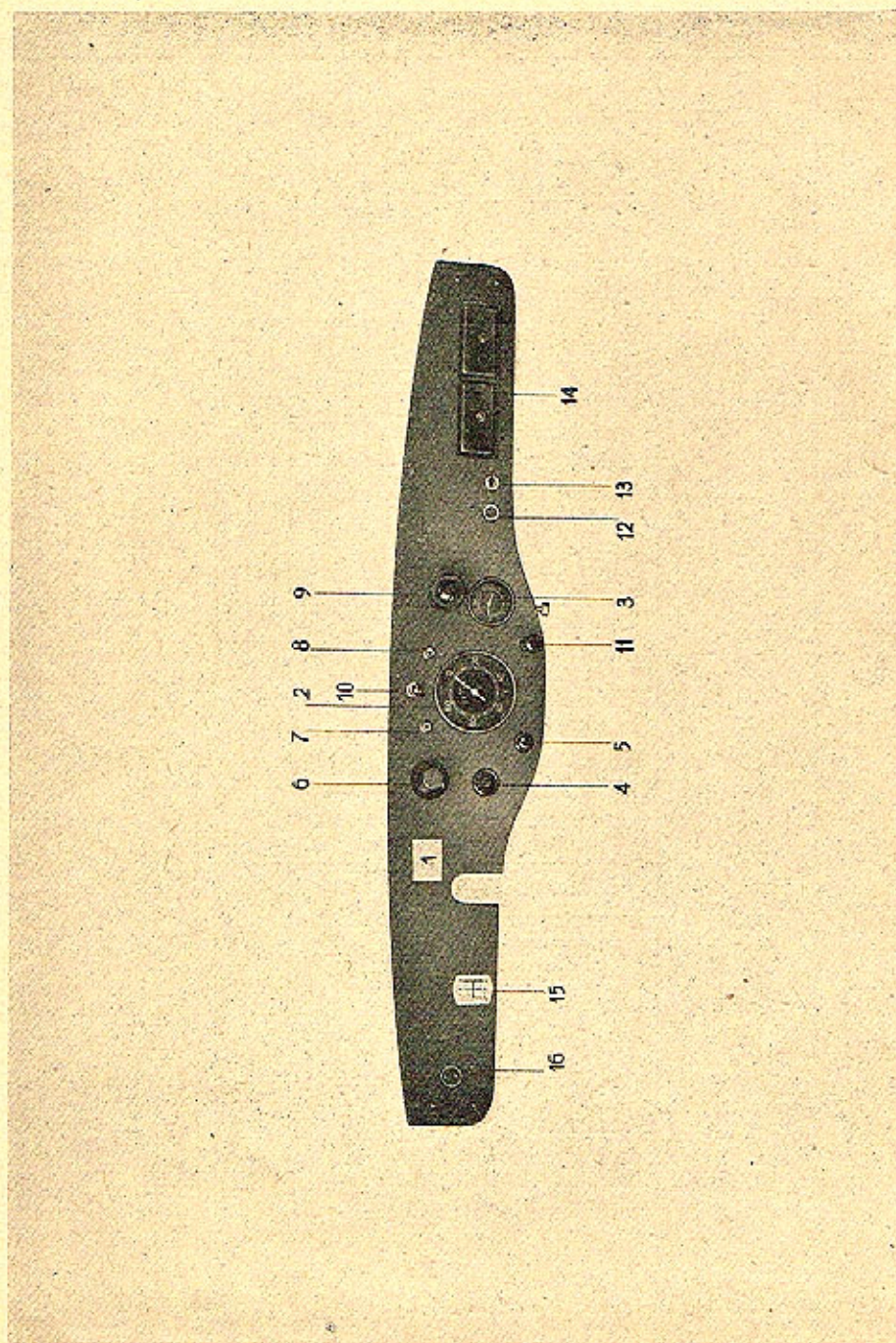
¹⁾ Robert Bosch, Stuttgart.
²⁾ Josef Rotter, Neutitschein.

Tafel 15 Gruppe E: a) Elektrische Ausrüstung

Bild-Nr.	Ersatzteil-Nr.	Benennung	Anzahl je Gruppe	Bemerkungen
31	—	Scheibenwischer WVSG-S 22 — 6 V ¹⁾	2	
32	—	Schalbrettlenche JJ 4 S 4 ¹⁾ ...	1	
33	—	Steckdose für Frostschutz- scheibe (Lochabstand 13 mm) ²⁾	1	
—	577 720	Unterlagscheibe für Frostschutz- scheiben-Steckdose	1	
—	—	Zylinderschraube M 3×15 DIN 84	2	
—	—	Federring A 3,4 DIN 127	2	
—	—	Sechskantmutter M 3 DIN 934 ..	2	
34	—	Kippschalter B DIN 72 761 (Ge- schwindigkeitsmesser, Uhr) ..	1	
35	—	Uhr-lampe J 6 V, 12 W Kr 2601 ..	1	
—	—	Geschwindigkeitsmesserlampe J 6 V, 12 W Kr 2601	1	
36	—	Steckdose c DIN 72 591 (für Handleuchte)	1	
37	—	Mehrfachschalter (für Nacht- marschgerät)	1	
38	—	Tarnscheinwerfer für 6 V, vollst.	1	
39	—	Abstand-Rücklicht	1	
41	—	Verteiler-Zwischenstück EM/EA 2/1x ¹⁾	1	
—	—	Stecker A DIN 72 591 (zur Hand- leuchte)	1	
42	—	Leitungsschuh NKS 111/1x ¹⁾ (für Klemme 30 am Anlasser und für Masseanschluß Leitungs- schuh) WKS 33/1x ¹⁾	2	
43	877 706	Leitungsschuh (für Fußschalter)	1	
44	577 712	Leitungsschuh (für Lade- und Öl- druck-Anzeigeleuchte)	2	
45	—	Beiestigungsschelle 1×18 Kr 2571 1× 8 Kr 2571 1×15 Kr 2571 1×22 Kr 2571	9 6 1 1	
46	277 716	Gummieinführung für Nacht- marschgerät	1	
47	577 710	Isolations-Unterlagscheibe	2	
48	577 711	Isolations-Unterlagscheibe	2	

¹⁾ Robert Bosch, Stuttgart.
²⁾ Sturlebans & Maier, Stuttgart W, Forststraße 133 A.

Tafel 16 Gruppe E: b) Schaltbrettausrüstung



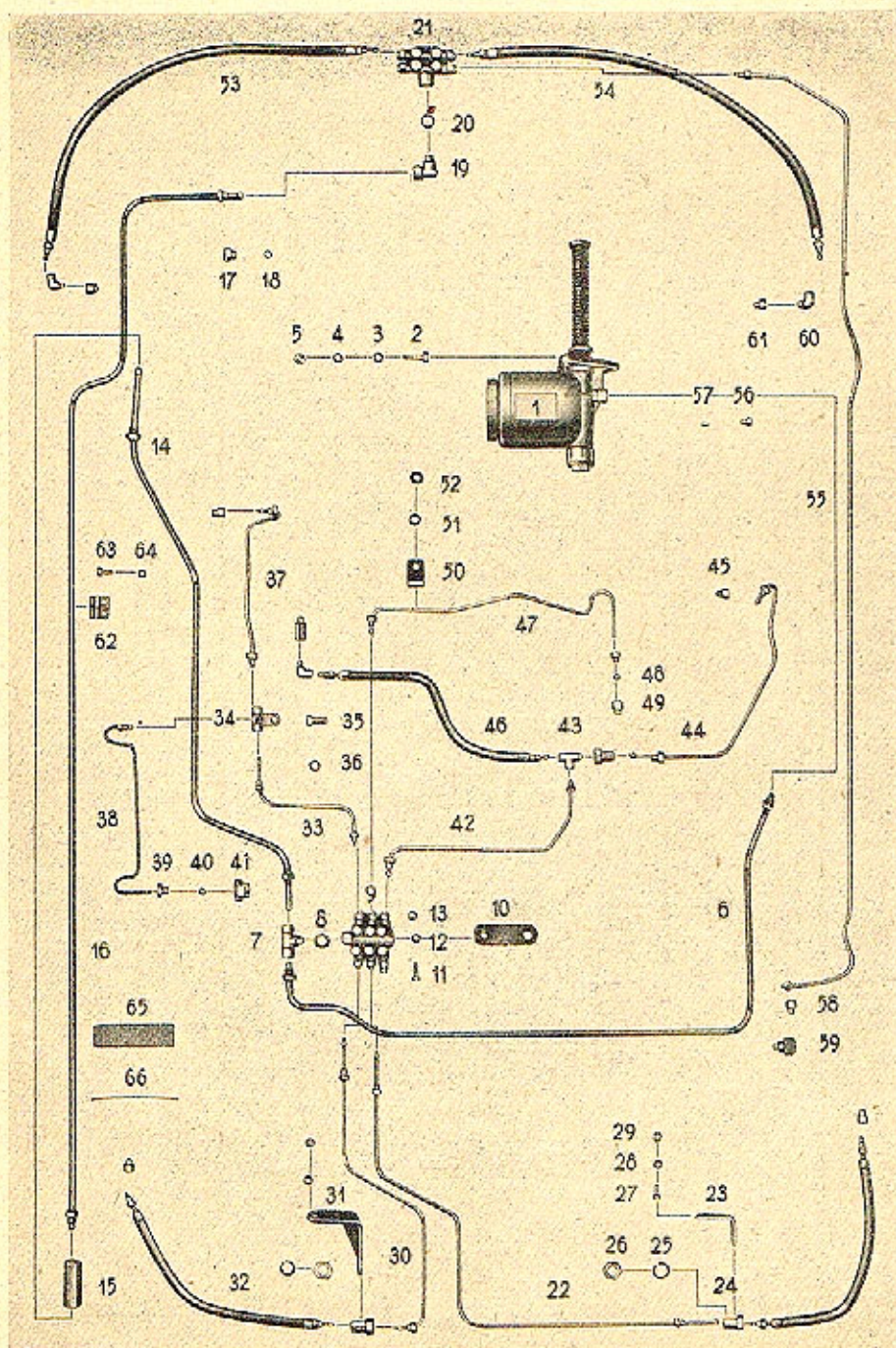
Tafel 16 Gruppe E: b) Schaltbrettausrüstung

Bild-Nr.	Ersatzteil-Nr.	Benennung	Anzahl je Gruppe	Bemerkungen
1	5707/5801	Schaltbrett		
2	—	Geschwindigkeitsmesser 100/100 DIN 75 521	1	
		mit biegsamer Antriebswelle für Meßgerätsseite-Anschluß Ri 25 für Antriebsseite-Anschluß Kr 5532 L = 500 mm	1	
3	—	Uhr 60 DIN 75 601	1	
4	—	Schaltkasten A DIN 72 766 SH/Ks 1/1 ¹⁾	1	
5	—	Anlaßdruckknopi A DIN 72 764 SSH 73/1Z ¹⁾	1	
6	—	Mehrfachschalter für Nach- marschgerät	1	
7	—	Öldruck-Anzeigeleuchte (grün) Humma 997a ²⁾ mit Glühlampe 6 V 1000a	1	
8	—	Lade-Anzeigeleuchte (rot) Humma 997a ²⁾ mit Glühlampe 1000a	1	
9	—	Schaltbrettleuchte JJ 4 S 4 ¹⁾ ...	1	
10	—	Kippschalter B DIN 72 760 (für Fahrtrichtungsanzeiger)	1	
11	755 895	Drahtzug (für Vergaser-Start- vorrichtung)	1	
12	—	Steckdose C DIN 72 591 (für Handleuchte)	1	
13	—	Einpoliger Kippschalter B DIN 72 761 (für Geschwin- digkeitsmesser und Uhr)	1	
14	—	Sicherungsdose 6 DIN 72 582 SEA 18 PIZ ¹⁾	2	
15	575 850	Ganganordnung	1	
16	—	Steckdose (für Frostschutz- scheibe, Lochabstand 13 mm)	1	

¹⁾ Robert Bosch, Stuttgart.

²⁾ Sturlebens & Maier, Stuttgart W, Forststraße 133 A.

Tafel 17 Gruppe W: a) Zentralschmieranlage



Tafel 17 Gruppe W: a) Zentralschmieranlage

Bild-Nr.	Ersatzteil-Nr.	Benennung	Anzahl je Gruppe	Bemerkungen
1	754 910	Pumpe P X ¹⁾	1	
2	—	Sechskantschraube M 6×35 Kr 551	3	
3	—	Unterlagscheibe 6,4 Kr 963	3	
4	—	Federring A 6,4 DIN 127	3	
5	—	Sechskantmutter M 6 Kr 751	3	
6	574 938a	Rohr, von Pumpe zum vorderen Verteiler	1	
7	754 936	T-Stück M 347 ¹⁾	1	
8	754 937	Dichtring M 345 ¹⁾	1	
9	754 911	Verteiler V S 60, vorderer ¹⁾	1	
10	574 949	Halter für vorderen Verteiler	1	
11	—	Sechskantschraube M 6×18 Kr 551	2	
12	—	Federring A 6,4 DIN 127	2	
13	—	Sechskantmutter M 6 Kr 751	2	
14	574 918a	Rohr vom vorderen Verteiler zum Durchgangsstück	1	
15	574 952	Durchgangsstück	1	
16	574 939a	Rohr vom Durchgangsstück zum hinteren Verteiler	1	
17	274 907	Rohrverschraubung M 26 ¹⁾	6	
18	274 908	Dichtkegel M 4 ¹⁾	6	
19	—	Kniestück M 348 ¹⁾	1	
20	754 937	Dichtring M 345 ¹⁾	1	
21	754 912	Verteiler „V S 40, hinterer“ ¹⁾	1	
—	814 133	Zwischenhülse	1	
—	—	Federring A 6,4 DIN 127	1	
—	—	Sechskantmutter M 6 Kr 751	1	
22	574 922a	Rohr vom vorderen Verteiler zum linken Schlauchanschluß	1	
23	574 959	Halter zum Durchgangsstück	1	
24	754 931	Durchgangsstück z 103 ¹⁾	3	
25	754 933	Federring z 105 ¹⁾	3	
26	754 933	Sechskantmutter	3	
27	—	Sechskantschraube M 6×12 Kr 551	2	
28	—	Federring A 6,4 DIN 127	2	
29	—	Sechskantmutter M 6 Kr 751	2	
30	574 921a	Rohr vom vorderen Verteiler zum rechten Schlauchanschluß	1	
31	754 902/02a	Halter zum Durchgangsstück	1/1	
32	754 938	Schlauch S 285 zur Vorder- achse ¹⁾	2	
33	574 942a	Rohr, vorderer Verteiler zum T-Stück	1	
34	—	T-Stück Z 80 ¹⁾	1	
35	—	Sechskantschraube M 8×18 DIN 931	1	
36	—	Federring A 8,4 DIN 127	1	
37	574 943	Rohr, T-Stück zur Schaltstange	1	

1) Willy Vogel, Berlin SW 29, Gneisenaustraße 66.

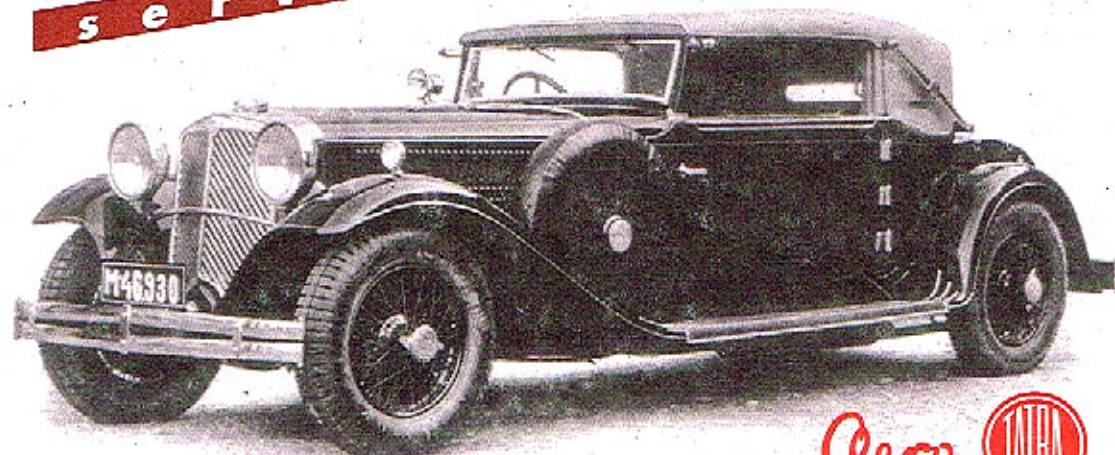
Tafel 17 Gruppe W: a) Zentralschmieranlage

Bild-Nr.	Ersatzteil-Nr.	Benennung	Gruppe je Anzahl	Bemerkungen
38	574 944a	Rohr, T-Stück zur Fußhebelwelle	1	
39	572 441	Zwischennippel	1	
40	572 443	Dichtring	1	
41	572 442	Rohrverschraubung	1	
42	574 940a	Rohr vom vorderen Verteiler zum Schlauch für Lenkung	1	
43	775 406	T-Stück Z 94 ¹⁾	1	
44	574 945a	Rohr vom vorderen Verteiler zur Lenkung	1	
45	574 951	Einschraubnippel aus Z 52	1	
46	754 938	Schlauch S 285 zur Lenkung ¹⁾	1	
47	574 948	Rohr vom T-Stück zum Bremshebel	1	
48	574 935	Dichtring	1	
49	574 936	Nippel aus Z 52	1	
50	574 912	Halter zu 574 948	1	
51	—	Federring A 6,4 DIN 127	1	
52	—	Sechskantmutter M 6 Kr 751	1	
53	754 917	Schlauch S 520 ¹⁾	1	
54	754 917	Schlauch S 520 ¹⁾	1	
	574 954 K ₁	Halter für Schlauch 754 917, vollst.	1	
55	574 919a	Rohr vom hinteren Verteiler zum Nippel für Gelenkwellschmierung	1	
56	754 919	Rohrverschraubung Z 25 ¹⁾	28	
57	754 918	Dichtungskegel Z 27 ¹⁾	26	
58	754 921	Nippel Z 53 ¹⁾	2	
59	753 147	Einschraubnippel	1	
60	754 935	Kniestück Z 157 ¹⁾	2	
61	754 920	Einschraubnippel Z 52 ¹⁾	3	
62	233 155	Rohrhalter	3 Paar	
63	—	Sechskantschraube M 6×22 Kr 551	3	
64	—	Federring A 6,4 DIN 127	3	
65	753 928	Lederscheibe	4	
66	—	Bindedraht \varnothing 1,5 DIN 177	1	

Veteran

service

Aktuální nabídka
www.veteranservice.cz



Aero 

Výroba dobového příslušenství, profilových těsnění na historická vozidla
a náhradních dílů na vozy Aero a Tatra

¹⁾ Willy Vogel, Berlin SW 29, Gneisenaustraße 66.