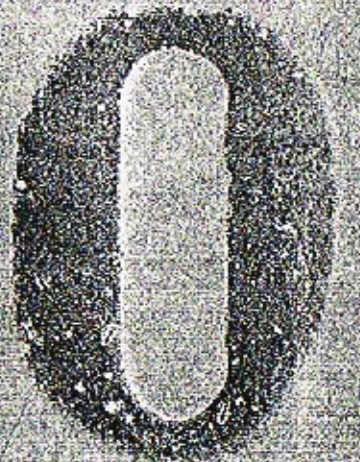


Datum	číslo	Z M Ě N A	Provedl



6. 1. 48

V - provedl V - kontrola V - měřil V - vyzkoušel V - platné od V - platné do	Opěra zadního sedadla		1	měkká dřeva	1090x115x116			
	označení	předmět	kusů	materiál	rozměr	hmota	Emod	poznámka
	skupina:	Cabriolet	číslo sedáku: 1067					
	kontrola:	Prusav	datum:	15.4.38	nahrazení výrobce:			
	vykoušeno pod č.			nahrazení výrobce:				
	platné od	vozu						
	platné do	vozu	2.5.48	mřížka: 2.5.48				
				<b>AERO</b> TOVÁRNA LETADEL DĚKABEŠ PRAHA				
				L 5879				

1020

385

386

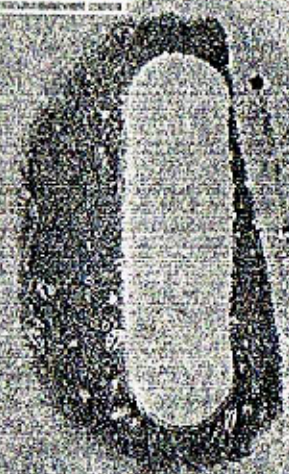


112

24

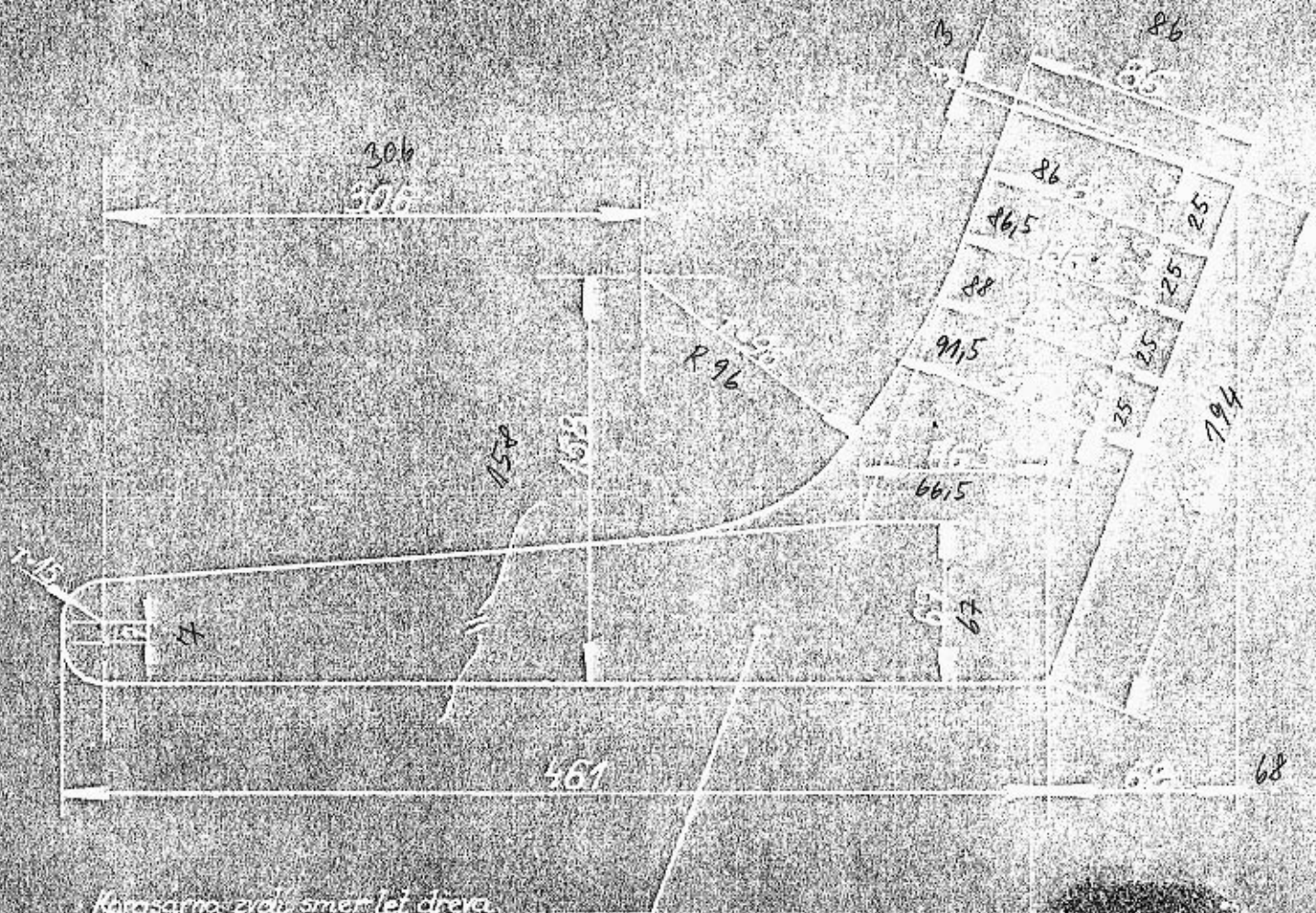
24

6. 1. 48



Podlaha pod přední sedadla 1		měkké drap 1122-535-6					
ovčeni:	předmět	lasy	materiál	rozměry	váha	číslo	poznámka
skupina:	Cabriolet	čís. sestavení:					
kreslí:	Thesau	datum:	nehrazuje výřez:				
kontroloval:	Carval	20.4.38	nehrazuje výřezem:				
vyzkoušeno pod č.							
platné od	vazů						
platné do	vazů	měřítko: 1:10	L 5880				

Pro - provedení kresby, měřičský  
 Pro - kontrola kresby  
 Pro - kontrola výroby  
 Pro - kontrola sestavy

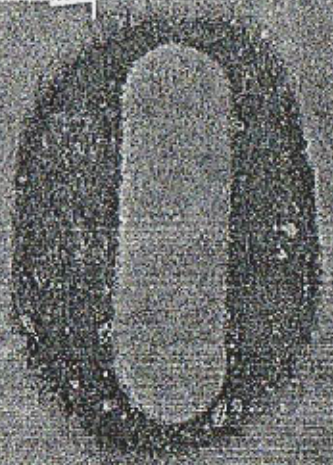
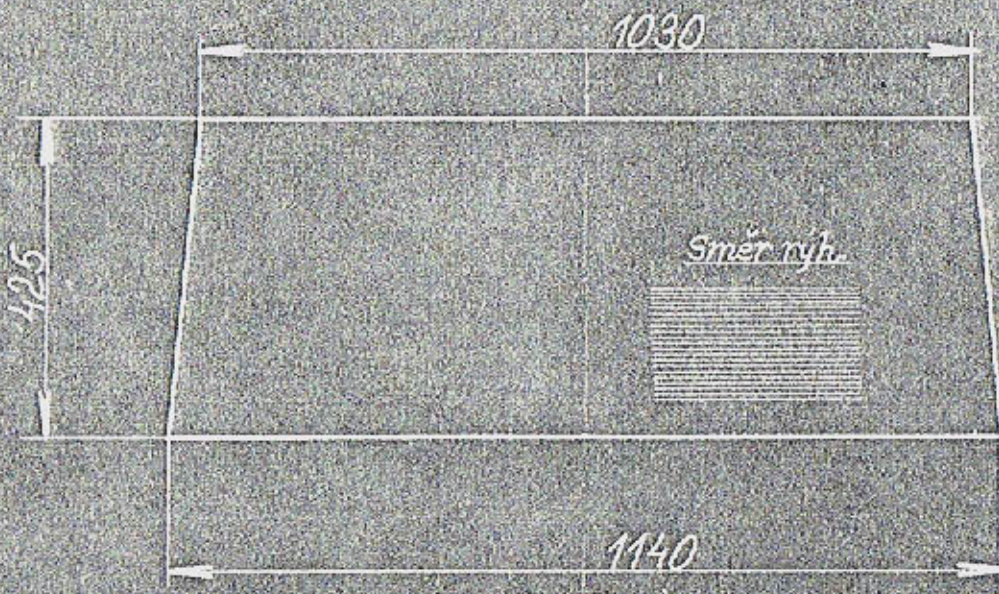


6. 1. 48

Průběh výroby, sestavení - kování, obrábění - hmoty, obrábění - naložení, obrábění - nastavení, obrábění	Držák opěry zadního sedadla	2	malé číslo 529 210 24			
	označení	předmět	kusů	materiál	rozměry	váha
	skupina: <b>Cabriolet</b>	čís. sestavení				
	kreslil: <b>Bráun</b>	datum: <b>nehrazuje výkres</b>				
	kontroloval: <b>Paou/20.4.38</b>	vznesení výkresu:				
vykoušeno pod č.						
plně od	vozu					
plně do	vozu	měrítka	2.5			

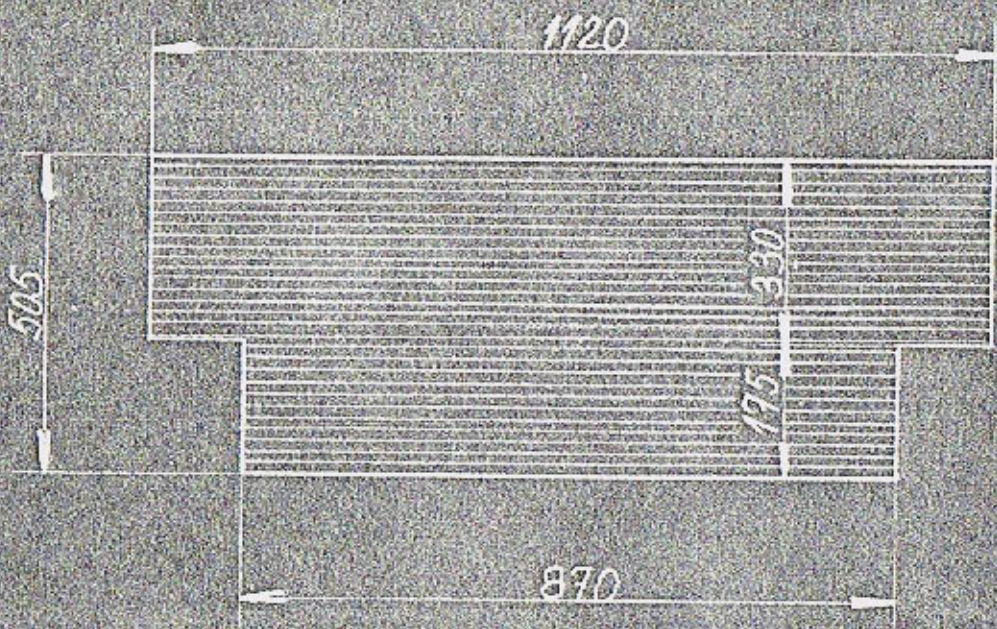
**AERO**  
**TOVÁRNA LETADEL DR. KABEŠ PRAHA**

**L 5881**



L 6. 1. 48

1. kresba 2. kresba 3. kresba 4. kresba 5. kresba 6. kresba 7. kresba 8. kresba 9. kresba 10. kresba	Střední kabrec		1	guma	1140:125:3			
1. kresba 2. kresba 3. kresba 4. kresba 5. kresba 6. kresba 7. kresba 8. kresba 9. kresba 10. kresba	označení	předmět	kusů	materiál	rozměry	váha	č. mod.	poznámka
skupina: Cabriolet		čís. sestavení:						
kreslil: T. Husar	datum: 20. 9. 38	nahrazuje výkres:						
kontroloval: K. Roud	nahrazen výkresem:							
vyzkoušeno pod č.								
platné od	vozu							
platné do	vozu	mřítko: 1:10						
		AERO			TOVÁRNA LETADEL DR. KABEŠ PRAHA			
		L 5882						



6. 1. 48

11. příměří, měřicí, nastavení 12. " " " " " " 13. " " " " " " 14. " " " " " " 15. " " " " " " 16. " " " " " " 17. " " " " " " 18. " " " " " " 19. " " " " " " 20. " " " " " " 21. " " " " " " 22. " " " " " " 23. " " " " " " 24. " " " " " " 25. " " " " " " 26. " " " " " " 27. " " " " " " 28. " " " " " " 29. " " " " " " 30. " " " " " " 31. " " " " " " 32. " " " " " " 33. " " " " " " 34. " " " " " " 35. " " " " " " 36. " " " " " " 37. " " " " " " 38. " " " " " " 39. " " " " " " 40. " " " " " " 41. " " " " " " 42. " " " " " " 43. " " " " " " 44. " " " " " " 45. " " " " " " 46. " " " " " " 47. " " " " " " 48. " " " " " " 49. " " " " " " 50. " " " " " " 51. " " " " " " 52. " " " " " " 53. " " " " " " 54. " " " " " " 55. " " " " " " 56. " " " " " " 57. " " " " " " 58. " " " " " " 59. " " " " " " 60. " " " " " " 61. " " " " " " 62. " " " " " " 63. " " " " " " 64. " " " " " " 65. " " " " " " 66. " " " " " " 67. " " " " " " 68. " " " " " " 69. " " " " " " 70. " " " " " " 71. " " " " " " 72. " " " " " " 73. " " " " " " 74. " " " " " " 75. " " " " " " 76. " " " " " " 77. " " " " " " 78. " " " " " " 79. " " " " " " 80. " " " " " " 81. " " " " " " 82. " " " " " " 83. " " " " " " 84. " " " " " " 85. " " " " " " 86. " " " " " " 87. " " " " " " 88. " " " " " " 89. " " " " " " 90. " " " " " " 91. " " " " " " 92. " " " " " " 93. " " " " " " 94. " " " " " " 95. " " " " " " 96. " " " " " " 97. " " " " " " 98. " " " " " " 99. " " " " " " 100. " " " " " "	označení: Zadní koberec předmět	1 kusů	guma material	1120 x 505 rozměry	váha	č. mod.	poznámka
	skupina: Cabriolet	čís. sestavení:					
kreslil: T. B.	datum: 20.4.38	nahrazuje výkres:					
kontroloval: E. M.	nahrazem výkresem:						
vyzkoušeno pod č.:	vozů						
platné od:	vozů						
platné do:	měřítka: 1:10						
				AERO TOVÁRNA LETADEL DR. KABEŠ PRAHA			
				L 5883			

No35-6A  
No11-M8  
No11-M8/52

L7056

L5880

L5867

Š101-M6/35  
No1-M6  
No35-6A

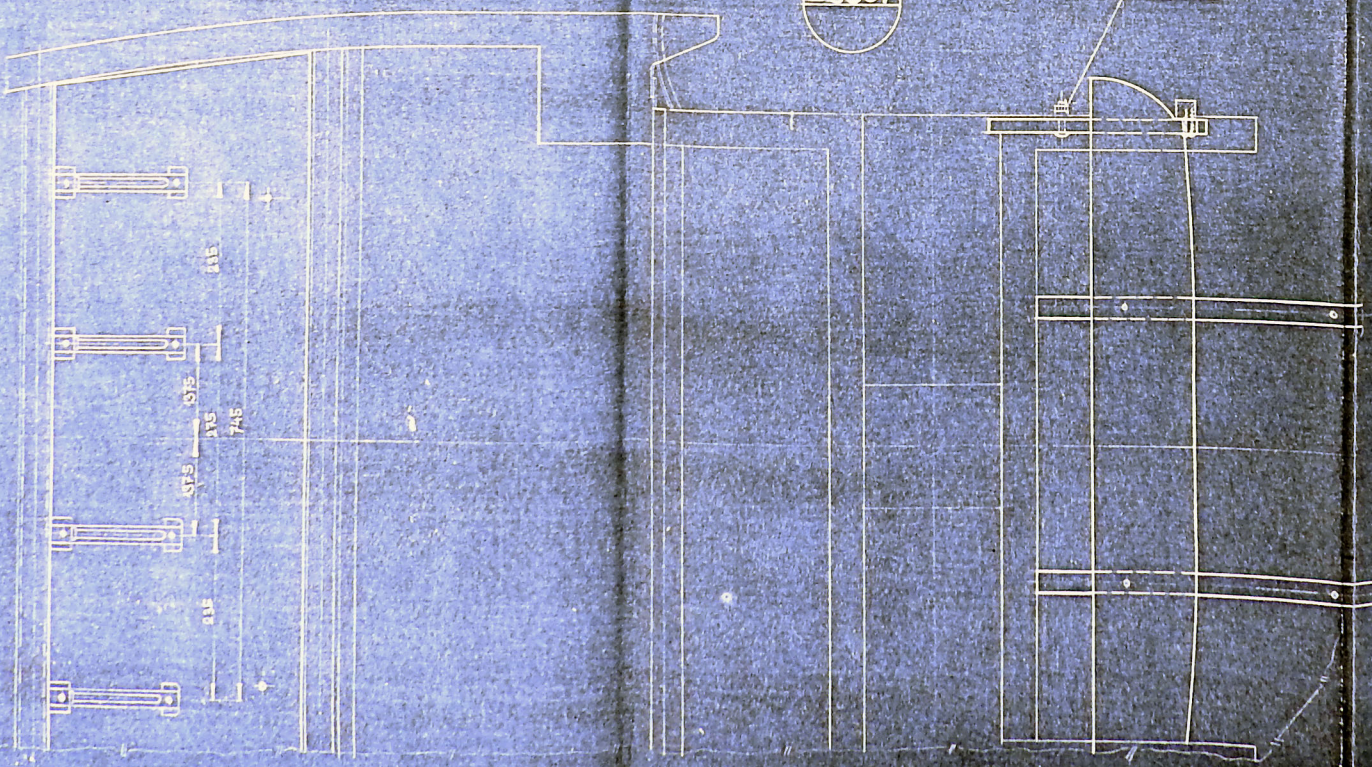
- L5285
- L5879
- L5881
- L7503
- L7504
- L5880
- L5437

Detail č.	Z. M. E. N. A.	Priloha
-----------	----------------	---------

Tento výkres tvorí časť technickej dokumentácie lietadla a nesmie byť kopírovaný, šírený ani inak zverejňovaný bez súhlasu výrobcu. AERO



101-48



No35-6A	podložka perova	8							
No35-8A	podložka perova	8							
No1-M6	matica	8							
No1-M8	matica	8							
Š101-M6/35	vrátový šraub	8							
No11-M8/52	šraub	8							
L7504	opierka zad. sedadla	1							
L7503	opierka zad. opieradla	1							
L7056	predni sedadlo	2							
L5881	držak opieradla zad. sedadla	2							
L5880	podložka pod predni sedadlo	4							
L5879	opiera zadni sedadla	1							
L5437	výstuha dna kufru	2							
L5285	opieradlo zad. sedadla	1							
L5867	sestava chasisu kabiny	—							
L5893	sestava nastavni sedaciek	—							

U. výkresu: ...  
D. č.: Karoserie lietadla  
K. číslo: ...  
M. číslo: ...  
N. číslo: ...

L5893