

Veteran
service



Výroba dílů
na vozy Aero a Tatra
profilová těsnění
dobové příslušenství
na historická vozidla

Aktuální nabídka
www.veteranservice.cz



**W. V. EIN-DRUCK-
ZENTRALSCHMIERUNG**

ERSATZTEIL-LISTE



Für die Verwendung
bei sämtlichen Kraftfahrzeugen
ab 1. Januar 1940

Handwritten signature

WILLY VOGEL
BERLIN SW 29

Inhaltsverzeichnis

Pumpen	3
Öltank für separaten Anschluß	4
Ventile	4
W/SV-Rohr (Stahl)	4
Verteiler	5
Luftkammern für Verteiler	5
Dichtungsscheibe für Luftkammern	5
Rohrdichtungskegel	6
Rohrverschraubungen	6
Gewindestücke	6
Verbindungsstücke	7
Rohrverbinder	7
Verschlußstopfen	7
Gelenkverbindung	8
Dichtringe (Metall)	8
Kniestücke	9
Kniestücke mit Befestigungsflansch	9
Winkelstücke	9
T-Stücke	10
Kreuz-Stücke	10
Doppel-Rohrverbinder	10
Schrauben	11
Muttern	11
Federscheiben	11
Schellen	12
Schellen für T-Stücke	12
Biegsame Schläuche	13
Mechanische Rohrverbindung	14

Pumpen

Ausführung 101 000

Anschlußgewinde M 16 x 1,5

Fördermenge 20 ccm

Fußpumpe	In Verbindung mit Öltank	Fördermenge ccm	Stoßbuchse (Führungsbuchse)	Verschlußschraube (Abschlußkappe)
101 200	komplett	20	101 512	101 502
102 200	m. Öltank 201 000	20	101 512	101 502



101 200



102 200

Ausführung 103 000

Anschlußgewinde M 14 x 1,5

Fördermenge 14 ccm

Fußpumpe	Fördermenge	Anschlußgewinde	Stoßbuchse (Führungsbuchse)	Verschlußschraube (Abschlußkappe)
103 165	14 ccm	M 14 x 1,5	101 512	101 502



103 165

Ausführung 104 000

Anschlußgewinde M 14 x 1,5

Fördermenge 8 ccm

Fußpumpe	Fördermenge	Anschlußgewinde	Stoßbuchse (Führungsbuchse)	Verschlußschraube (Abschlußkappe)
104 115	8 ccm	M 14 x 1,5	101 512	101 502



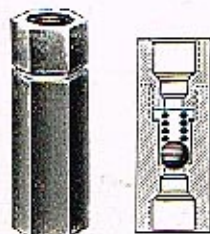
104 115

Öltank für separaten Anschluß



Bestell-Nr.	Inhalt Liter	In Verbindung mit Pumpe	Anschlußgewinde	Bemerkung
201000	1	102200	M 14x1,5	mit Ventil 201508

Ventile



Bestell-Nr.	Verwendung	Anschlußrohr mm	Gewinde
202001	Überdruckventil	8	M 14x1,5

WSV-Rohr (Stahl)



Außendurchmesser mm	Wandung mm
4	1
4	1,5
8	1
10	1

Verteiler

Bestell-Nr.	Abbildung	Hauptleitung			Schmierleitung		
		Rohr mm	Anzahl	Zulauf Anschlußgewinde	Rohr mm	Anzahl	Abfüße Anschlußgewinde
302000	1	8	1	M 14x1,5	4	2	M 8x1
303000	2	8	2	M 14x1,5	4	3	M 8x1
304000	3	8	1	M 14x1,5	4	4	M 8x1
306000	4	8	1	M 14x1,5	4	6	M 8x1



Abb. 1



Abb. 2

Luftkammern für Verteiler

Bestell-Nr.	Inhalt ccm	Gesamthöhe mm
300000	0	14
300010	0,1	12
300020	0,2	13,5
300030	0,3	15
300040	0,4	18
300060	0,6	24,5
300080	0,8	31,5
300100	1	18
300150	1,5	22
300200	2	26
300250	2,5	31
300300	3	35



Abb. 3



Abb. 4

Dichtungsscheibe für Luftkammern

Bestell-Nr.	Loch mm
301016	10,2



300040



300150



301016

Rohrdichtungskegel

Alba-Patent DRP. 395720

Bestell-Nr.	Für Rohr mm
404 001	4
406 001	6
408 001	8
410 001	10



404 001

Rohrverschraubungen

Bestell-Nr.	Für Rohr mm	Gewinde	SW. mm
404 002	4	M 8x1	9
406 002	6	M 10x1	11
408 002	8	M 14x1,5	17
410 002	10	M 16x1,5	19



408 002

Gewindestücke

Bestell-Nr.	Gewinde	Länge mm
408 003	M 14x1,5	18
410 003	M 16x1,5	18



408 003

Verbindungsstücke

Bestell-Nr.	Rohr mm	Innen- gewinde	Außen- gewinde	Gesamt- länge mm	SW. mm	Bohrung im Gewin- dezapfen mm
404 003	4	M 8x1	M 8x1	16	11	—
404 004	4	M 8x1	M 8x1	22	11	1
404 005	4	M 8x1	M 8x1	32	11	—
404 006	4	M 8x1	M 10x1	16	11	—
404 007	4	M 8x1	M 10x1	22	11	—
406 003	6	M 10x1	M 14x1,5	18	17	—
408 005	8	M 14x1,5	M 16x1,5	20	17	—
410 004	10	M 16x1,5	M 14x1,5	22	19	—



404 003



404 007

Rohrverbinder

Bestell-Nr.	Rohr mm	An- schlüsse	Innen- gewinde	Außen- gewinde	Ge- samt- länge mm	Ge- winde- länge mm	SW. mm
404 008	4	2	M 8x1	M 14x1,5	24	18	17
404 009	4	2	M 8x1	M 14x1,5	33	20	17
408 008	8	2	M 14x1,5				
410 008	10	2	M 16x1,5	M 22x1,5	40	25	24
406 004	6	1	M 14x1,5	M 16x1,5	30	15	19
			M 10x1				
406 005	6	1	M 14x1,5	M 16x1,5	32	22	19
			M 10x1				
404 010	4	2	M 8x1		—	—	11
408 010	8	2	M 14x1,5		—	—	17
410 010	10	2	M 16x1,5		—	—	19



404 009



404 010

Verschlussstopfen

Bestell-Nr.	Gewinde	Höhe mm	SW. mm
404 011	M 8x1	10	11
406 011	M 10x1	12	12
408 011	M 14x1,5	12	17
410 011	M 16x1,5	14	19

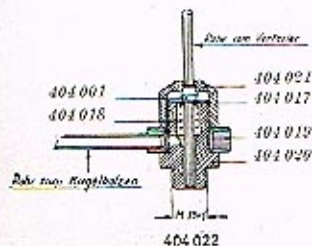
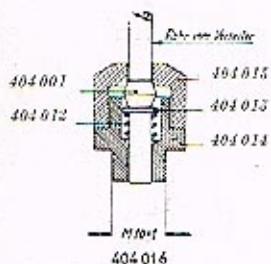


408 011

Gelenkverbindung

Anschlußrohr 4 mm

Bestell-Nr.	bestehend aus:
404016	404012 Feder
	404013 Scheibe
	404014 Anschlußstück
	404015 Überwurfmutter
404022	404017 Scheibe
	404018 Feder
	404019 Zwischenstück
	404020 Anschlußstück
	404021 Überwurfmutter

**Dichtringe (Metall)**

Bestell-Nr.	Loch mm
504018	8,2
504019	10,2
508004	14,2
510004	16,2



504018

Kniestücke

Bestell-Nr.	Rohr mm	Anschlüsse	Innengewinde	Außengewinde	Gewindelänge mm
504001	4	1	M 8x1	M 8x1	6
504002	4	1	M 8x1	M 10x1	6
504003	4	2	M 8x1	M 14x1,5	22
506001	6	2	M 10x1 M 14x1,5	M 20x1,5	22
508001	8	1	M 14x1,5	M 14x1,5	8
510001	10	1	M 16x1,5	M 16x1,5	10



504001



504003

Kniestücke mit Befestigungsflansch

Bestell-Nr.	Rohr mm	Anschlüsse	Innengewinde	Anschluß von
504004	4	2	M 8x1	links/rechts
504005	4	3	M 8x1	links/rechts Mitte



504005

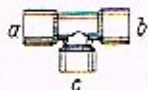
Winkelstücke

Bestell-Nr.	Rohr mm	Anschlüsse	Innengewinde	Außengewinde	Gewindelänge mm
504006	4	2	M 8x1	M 8x1	6
504007	4	2	M 8x1	M 10x1	6



504006

T-Stücke



Schema



Abb. 1



Abb. 2



Abb. 3

Bestell-Nr.	Abbildung	Rohr mm	Anschlüsse	Innengewinde			Außengewinde		Bohrung im Gewindezapfen
				a	b	c	a	c	
504 008	1	4	3	M 8×1	M 8×1	M 8×1	—	—	
508 002	1	8	3	M 14×1,5	M 14×1,5	M 14×1,5	—	—	
598 002	1	8	3	M 14×1,5	M 14×1,5	M 14×1,5	—	—	
510 002	1	10	3	M 14×1,5	M 14×1,5	M 16×1,5	—	—	
504 009	2	4	2	M 8×1	M 8×1		—	M 8×1	0,8 mm geschlossen
504 010	2	4	2	M 8×1	M 8×1		—	M 8×1	
501 011	2	4	2	M 8×1	M 8×1		—	M 8×1	
504 012	2	4	2	M 8×1	M 8×1		—	M 10×1	
508 003	2	8	2	M 14×1,5	M 14×1,5		—	M 14×1,5	
598 003	2	8	2	M 14×1,5	M 14×1,5		—	M 14×1,5	
510 003	2	10	2	M 14×1,5	M 14×1,5		—	M 16×1,5	
504 014	3	4	2	M 8×1	M 8×1		M 8×1	—	
504 015	3	4	2	M 8×1	M 8×1		M 10×1	—	

Kreuz-Stücke



504 016

Bestell-Nr.	Rohr mm	Anschlüsse	Innengewinde	Außengewinde
504 016	4	4	M 8×1	—

Doppel-Rohrverbinder



504 017

Bestell-Nr.	Rohr mm	Anschlüsse	Innengewinde
504 017	4	5	M 8×1

Schrauben

Bestell-Nr.	Ausführung	Gewinde	Länge mm	SW mm
606 001	Sechskantschraube	M 6	15	10
606 002	..	M 6	18	10
606 003	..	M 6	25	10
605 001	Halbrundkopfschraube	M 5	8	
605 002	..	M 5	15	
605 003	..	M 5	20	
606 004	..	M 6	15	
606 005	..	M 6	20	



606 003



606 004

Muttern

Bestell-Nr.	Ausführung	Gewinde	SW mm
605 004	Vierkantmutter	M 5	9
606 006	..	M 6	11
606 007	Sechskantmutter	M 6	10
614 001	..	M 14×1,5	22
620 001	..	M 20×1,5	30



606 006



614 001

Federscheiben

Bestell-Nr.	Loch mm	Bemerkung
605 005	5,3	für Gewinde M 5
606 008	6,6 M 6
614 002	14,5 M 14
620 002	21 M 20



614 002

Schellen

Bestell-Nr.	Abbildung	Schellen für Rohr mm \varnothing			Befestigungsloch mm
		4	6	10	
604001	1	1	—	—	5,5
608001	1	—	1	—	5,5
610001	1	—	—	1	5,5
604002	2	2	—	—	5,5
604003	2	3	—	—	5,5
608002	3	1	1	—	5,5
610002	3	1	—	1	5,5
608003	4	2	1	—	—
610003	4	2	—	1	5,5



Abb. 1



Abb. 2



Abb. 3



Abb. 4

Schellen für T-Stücke

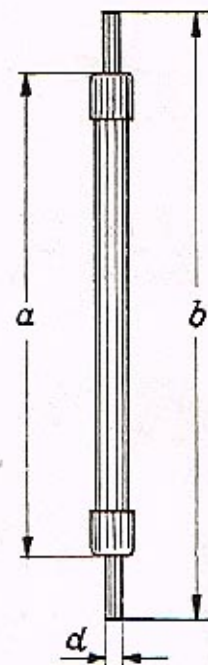
Bestell-Nr.	Rohranschluß mm
604004	4
608004	8
610004	10



608 004

Biegsame Schläuche

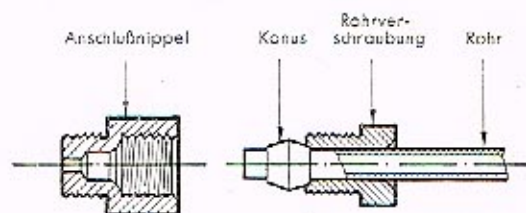
Bestell-Nr.	Länge a mm	Länge b mm	Anschluß d mm
704180	180	230	4
704220	220	270	4
704260	260	310	4
704300	300	350	4
704340	340	390	4
704380	380	430	4
704420	420	470	4
704460	460	510	4
704500	500	550	4
704580	580	630	4
706220	220	270	6
706300	300	350	6
706340	340	390	6
706380	380	430	6
706420	420	470	6
706500	500	550	6
706580	580	630	6
708300	300	350	8
708340	340	390	8
708380	380	430	8
708580	580	630	8



Mechanische Rohrverbindung

D. R. PATENT ALBA NR. 395720

Einfachste und sicherste Rohrverbindung — Löten der Anschlußteile
überflüssig — vermeidet bekannte Bruchgefahr an Lötstellen —
dichtet bis über 100 Atm. Öl Druck!



MONTAGE:

1. Rohrverschraubung und Konus auf das Rohrende schieben
2. Rohrende bis zum Anschlag in den Anschlußnippel führen
3. Rohrverschraubung festziehen.

Für Schläuche Ausführung 704 ... (4 mm Rohr) werden verwendet:

Rohrverschraubung 404002

Konus 404001

10 Gebote

für die

W.V. Ein-Druck-Zentralschmierung

1. **Gebot:** Du sollst das Betätigen der Zentralschmierung nicht vergessen. Es ist täglich einmal, bei längeren Fahrten mindestens alle 100 Fahrkilometer, auszuführen.
2. **Gebot:** Du sollst die Pumpe **einmal** betätigen, dies genügt zum Abschmieren.
3. **Gebot:** Du sollst sie **kurz und kräftig** betätigen, damit die Verteiler richtig arbeiten.
4. **Gebot:** Du sollst nur gutes Markenöl für die Zentralschmierung verwenden.
5. **Gebot:** Du sollst beim Einfüllen des Öles nicht das Sieb aus dem Ölbehälter entfernen, damit kein Schmutz in die Anlage gelangen kann.
6. **Gebot:** Du sollst es Dir zum Grundsatz machen, bei jeder Ergänzung des Motoröls auch den Behälter für die Zentralschmierung mit dem gleichen Markenöl nachfüllen zu lassen. Dann ist der Ölbehälter stets gefüllt, ohne daß Du Dir die Finger schmutzig machst, und die Zentralschmierung hat immer das saisonmäßig vorgeschriebene Markenöl.
7. **Gebot:** Du sollst auch einmal die Gebrauchsanweisung lesen.
8. **Gebot:** Du sollst stets **Original-W.V. Teile** verwenden. Nur so hast Du die Gewähr, daß die Anlage ordnungsmäßig arbeitet. Bei Bestellung von Ersatzteilen gib stets die Bestellnummern der Preisliste an, damit Rückfragen, Mißverständnisse und Zeitverlust vermieden werden.
9. **Gebot:** Du sollst Reparaturen an der Pumpe und den Verteilern nur durch die Firma WILLY VOGEL, BERLIN SW 29, vornehmen lassen. Das ist das billigste, denn es erfolgt durch Spezialisten — bei Verteilern sogar kostenlos —, und das beste, denn es wird bestimmt richtig ausgeführt und am Tage des Einganges erledigt.
10. **Gebot:** Wenn Du mit der Zentralschmierung zufrieden bist, so sage das Deinen Freunden und Bekannten. Solltest Du dagegen einmal mit der Zentralschmierung nicht zufrieden sein, schreibe dies mir. Mein Kundendienst betrachtet es als seine vornehmste Pflicht, Dir mit Rat und Tat zu helfen und Dich restlos zufriedenzustellen.