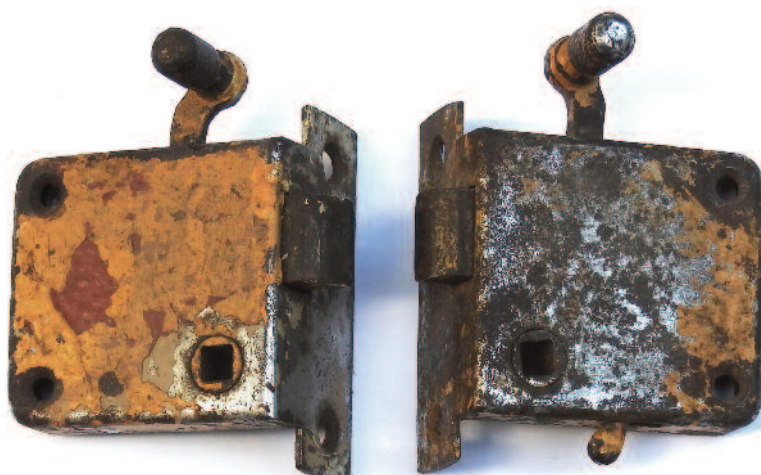


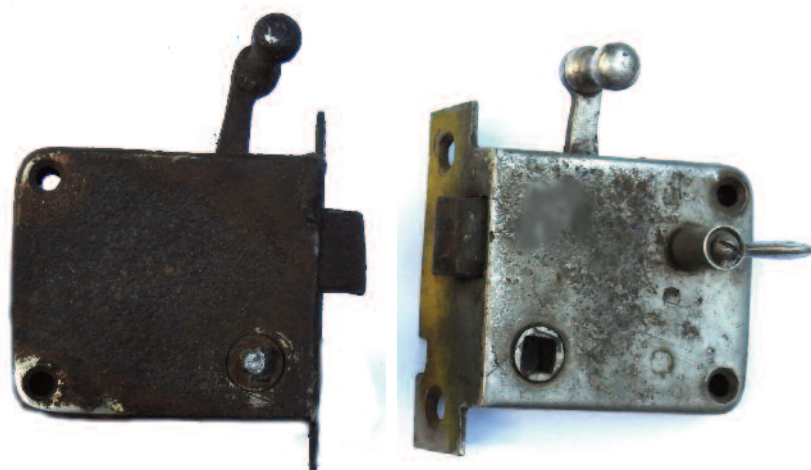
Dveřní zámky AERO 30,50 - přehled



1934 - používány při polohování dveří na čep
- uzamykání dveří pojistkou pouze u spolujezdce



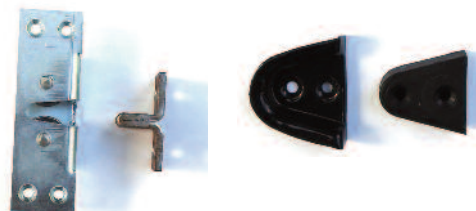
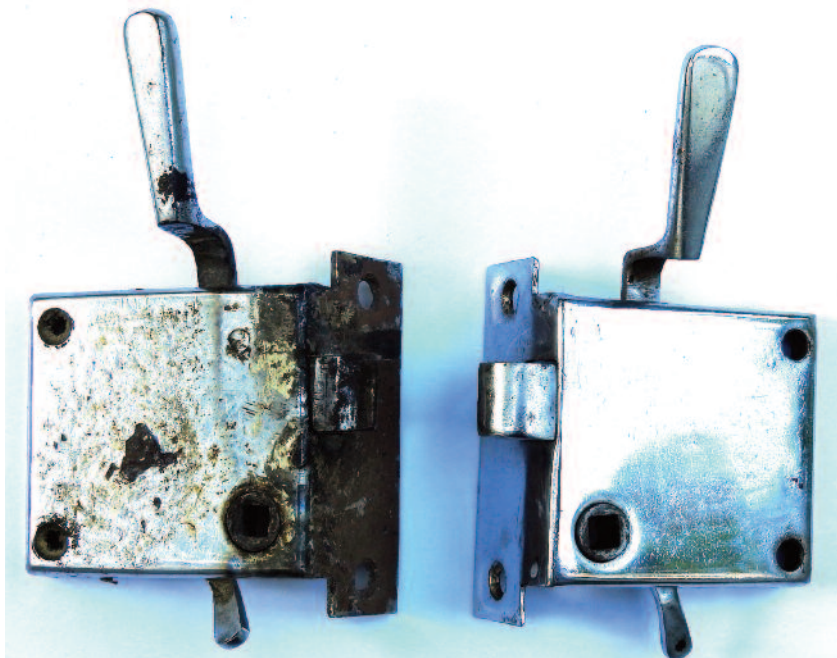
1934-35 - používány při polohování dveří na vodítko
- uzamykání dveří pojistkou pouze u spolujezdce



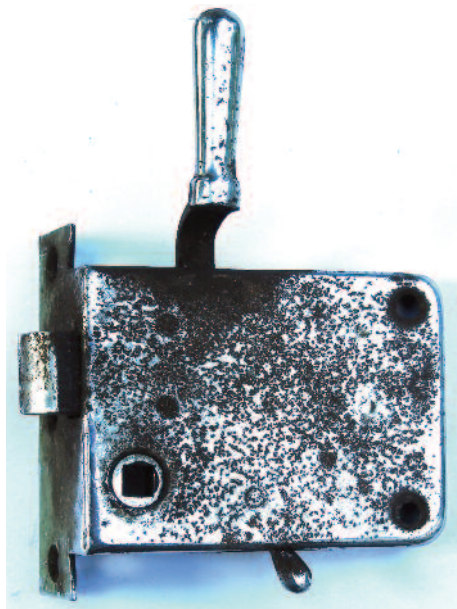
1934-35 - používány při polohování dveří na vodítko
- uzamykání dveří pojistkou pouze u spolujezdce



1935- 47 - používány při polohování dveří na vodítko, přibližně a od roku 1938 i na gumový klínek
- uzamykání dveří pojistkou na obou stranách



prodloužená varianta, vysktuje se občas kolem roku 1937, jiný výrobce zámku



1938- 47 - používány při polohování dveří na gumový klínek
AERO 50 - model 1939
AERO 30 - model 1939 - u některých vozů

